

Interruptor inteligente enchufable

Control inalámbrico de iluminación Z-Wave® certificado

ZWN4107

¡Gracias por su compra!

Instrucciones fáciles
Lea las instrucciones o mire el video con el paso a paso.

Registre su producto
Reciba ofertas exclusivas y registre su producto.

Escanee el código o visite byjasco.com/767241.

¿Le gusta nuestro producto?
Déje una reseña en el sitio web de su comercio favorito o en amazon.com.

¿Tiene algún problema?
Díganos como podemos ayudar. Llame al **1-800-654-8483** de lunes a viernes de 7 a. m. a 8 p. m. hora central.

Para ver más productos JascoPro Series, visite nuestro sitio web: www.jascopro.com.

AGREGAR SU DISPOSITIVO A UNA RED Z-WAVE

1. Siga las instrucciones correspondientes a su controlador Z-Wave certificado para agregar un dispositivo a la red Z-Wave.
2. Una vez que el controlador está listo para agregar su dispositivo, presione la parte superior o inferior del interruptor basculante. Ahora tiene control total para ENCENDER/APAGAR los dispositivos según los grupos, escenas, horarios y automatizaciones interactivas que el controlador programa. Si el controlador homologado para usarse con Z-Wave cuenta con acceso remoto, entonces ahora puede controlar los aparatos desde sus dispositivos móviles. Si el controlador le pide ingresar el código de seguridad S2, consulte el código QR/número de seguridad en el costado de la caja o la etiqueta del Código QR en el producto (ver Figura 1). Ingrese el código de 5 dígitos.

Figura 1:

PARA RETIRAR Y RESTABLECER EL DISPOSITIVO

1. Siga las instrucciones correspondientes a su controlador Z-Wave certificado para retirar un dispositivo de la red Z-Wave.
2. Una vez que el controlador está listo para excluir el interruptor inteligente, presione y suelte el botón manual/programa del interruptor inteligente para excluirlo de la red.

PARA VOLVER A CONFIGURAR SU INTERRUPTOR SEGUN LOS AJUSTES DE FÁBRICA

1. Si está enchufado, desenchufe el interruptor inteligente del tomacorriente.
2. Presione y no suelte el botón superior durante un mínimo de tres segundos y al mismo tiempo enchufe el interruptor en un tomacorriente.

NOTA: Este procedimiento solo se debe utilizar en ausencia del controlador principal de su red o si el controlador no funciona.

NOTA: Los productos habilitados para SmartStart se pueden agregar a una red Z-Wave escaneando el código QR que se encuentra en el producto con un controlador que ofrezca inclusión de SmartStart. No se requieren acciones adicionales y el producto SmartStart se agregará automáticamente dentro de 10 minutos de encenderlo en la proximidad de la red.



Interruptor inteligente enchufable

Comando de iluminación Z-Wave® sin fil certificado Z-Wave®

ZWN4107

Merci de votre achat!

Instrucciones simplificadas
Lisez les instructions ou regardez la vidéo facile à comprendre.

Enregistrer votre produit
Recevez des offres exclusives et enregistrez votre produit.

Balisez le code ou visitez byjasco.com/767241.

Notre produit vous plaît?
Laissez-nous un avis sur le site de votre détaillant préféré ou sur amazon.com.

Vous éprouvez des problèmes?
Dites-nous ce que nous pouvons faire pour vous aider. Appelez au **1-800-654-8483** entre 7 h et 20 h (PAC), ou lundi au vendredi.

AJOUTER VOTRE APPAREIL À UN RÉSEAU Z-WAVE

1. Suivez les instructions relatives à votre contrôleur certifié Z-Wave pour ajouter un appareil au réseau Z-Wave.
2. Une fois que le contrôleur est prêt à inclure votre interrupteur intelligent, appuyez une fois sur le bouton de commande manuelle/programmation situé sur l'interrupteur intelligent, puis relâchez-le, afin de l'exclure au réseau. Vous avez le contrôle absolu sur la mise en marche et l'arrêt de votre appareil en fonction des groupes, des scènes, des horaires et des automatisations interactives programmées par votre contrôleur. Si votre contrôleur certifié Z-Wave a une fonction d'accès à distance, vous pouvez contrôler votre appareil à l'aide de vos appareils mobiles. Si le contrôleur vous invite à entrer le code de sécurité S2, reportez-vous au code QR/nombre de sécurité situé sur le côté de la boîte ou à l'étiquette de code QR présente sur le produit (voir la figure 1). Entrez le code à cinq chiffres.

Figura 1:

RETIRER OU RÉINITIALISER L'APPAREIL

1. Pour retirer un appareil du réseau Z-Wave, suivez les instructions relatives à votre contrôleur certifié Z-Wave.
2. Lorsque le contrôleur est prêt à exclure votre interrupteur intelligent, appuyez une fois sur le bouton de commande manuelle/programmation situé sur l'interrupteur intelligent, puis relâchez-le, afin de l'exclure du réseau.

RÉTABLIR LES CONFIGURATIONS D'USINE DE VOTRE INTERRUPTEUR

1. Si l'interrupteur intelligent est branché, veuillez le débrancher de la prise.
2. Maintenez le bouton supérieur enfoncé pendant au moins trois secondes pendant que vous branchez l'interrupteur intelligent sur une prise.

REMARQUE: Cette mesure ne doit être prise que si le contrôleur principal du réseau est manquant ou autrement inutilisable.

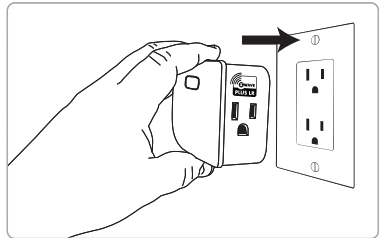
REMARQUE: Les produits dotés de la fonction SmartStart peuvent être ajoutés à un réseau Z-Wave. Pour ce faire, il suffit de balayer le code QR qui se trouve sur le produit au moyen d'un contrôleur permettant d'ajouter à l'aide de la fonction SmartStart. Aucune mesure ne doit être prise. Le produit SmartStart sera automatiquement ajouté dans les 10 minutes qui suivent sa mise sous tension à proximité du réseau.

CARACTERÍSTICAS

La capacidad total de carga de ambos tomacorriente no debe superar los 600W (5A) para dispositivos incandescentes; 1800W (15A) de carga resistiva o un motor de 1/2 caballo de fuerza

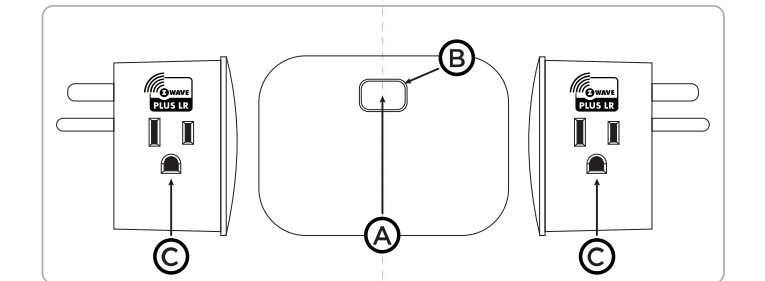
- Dos tomacorrientes de CA controlado por Z-Wave para dispositivos de iluminación incandescente estándar, lámparas CFL/LED, ventiladores o electrodomésticos pequeños
- Operación remoto de ENCENDIDO/APAGADO a través del controlador Z-Wave
- Control manual de ENCENDIDO/APAGADO mediante el botón montada en el frente
- Diseñado para aprovechar el espacio
- Conexión de energía a tierra de tres hilos conductores por seguridad
- Este dispositivo Z-Wave cuenta con características avanzadas que le permiten personalizar su experiencia. Estas características solo pueden ser ajustadas por un controlador habilitado por Z-Wave que sea compatible con la clase de comandos de configuración de Z-Wave — consulte la lista integral de configuraciones ajustables en www.ezwave.com/config
- Admite Z-Wave de largo alcance — requiere Z-Wave hub que admita Z-Wave de largo alcance
- Se puede agregar como un dispositivo Z-Wave de largo alcance o Z-Wave estándar

CONEXIÓN DE SU DISPOSITIVO Z-WAVE



Enchufe el interruptor inteligente directamente en un tomacorriente con conexión a tierra interior.

NOTA: Enchufar directamente en un tomacorriente. No usar con un cable de extensión



- A. Botón manual/programa**
Oprima una vez — para encender/apagar la lámpara
Oprima una vez — para incluir o excluir en la red de Z-Wave
- B. Luz LED (debajo del botón)**
- C. Tomacorrientes controlado por Z-Wave** — ambos tomacorrientes son controlados juntos y, de manera remota, pueden encender, apagar los dispositivos conectados

CICLO DE LUZ LED

La luz LED actúa como una luz guía o un indicador de estado.

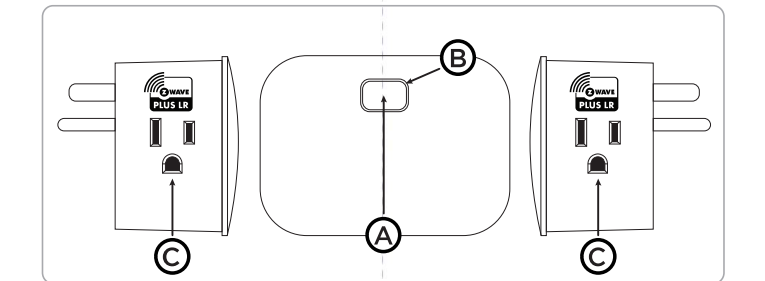
Cómo alternar las opciones:
Pulse botón diez veces rápidamente.

1. La luz LED está ENCENDIDA cuando la carga está ENCENDIDA (indica que el interruptor está ENCENDIDO) (opción predeterminada)
2. LED está APAGADA todo el tiempo
3. LED está ENCENDIDA todo el tiempo
4. La luz LED está ENCENDIDA cuando la carga está APAGADA (luz guía en la oscuridad)

CARACTÉRISTIQUES

La capacité de charge totale pour les deux prises ne doit pas dépasser 600W (5A) incandescent; résistance de 1800W (15A) ou moteur de 1/2HP

- Deux prises de courant alternatif commandée Z-Wave pour l'éclairage incandescent standard, les lampes fluocompactes/à DEL, les ventilateurs ou les petits appareils
- Contrôle à distance de la mise en marche ou de l'arrêt par l'intermédiaire de la télécommande Z-Wave
- Commande marche/arrêt manuelle via un bouton-poussoir monté à l'avant
- Conçu pour mieux utiliser l'espace disponible
- Connexion à trois fils électriques à la masse pour des raisons de sécurité
- Cet appareil Z-Wave possède des fonctions avancées qui vous permettent de personnaliser votre expérience. Ces fonctions ne peuvent être réglées que par une télécommande compatible avec la technologie Z-Wave qui prend en charge la classe de commandes de configuration Z-Wave — pour accéder à une liste complète de configurations, visitez le site suivant www.ezwave.com/config
- Prend en charge la longue portée Z-Wave — nécessite Z-Wave hub qui prend en charge Z-Wave long range
- Peut être ajouté en tant qu'appareil Z-Wave long range ou standard Z-Wave



- A. Bouton de commande manuelle/programmation**
Pression unique — allumer ou éteindre la lampe
Pression unique — inclure le réseau Z-Wave ou l'exclure
- B. DEL (sous le bouton)**
- C. Prises commandée Z-Wave** — les deux prises sont contrôlées ensemble et peuvent allumer ou éteindre à distance l'appareil ou les appareils connectés

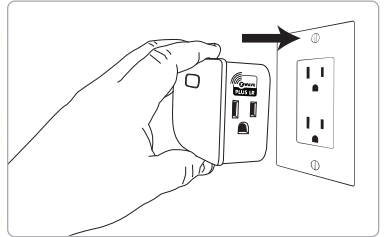
DEL DE CYCLE

Une DEL pour servir d'éclairage de guidage ou d'indicateur d'état.

Comment passer d'une option à l'autre :
Appuyez rapidement bouton dix fois.

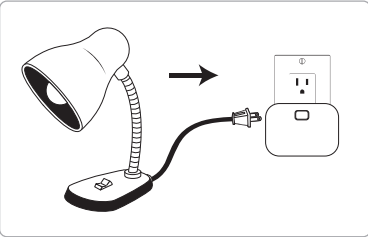
1. La DEL est allumée lorsque la charge est activée (indique que l'interrupteur est sous tension) (par défaut)
2. La DEL est éteinte en permanence
3. La DEL est allumée en permanence
4. La DEL est allumée lorsque la charge est désactivée (éclairage de guidage dans le noir)

BRANCHEMENT DE VOTRE APPAREIL Z-WAVE

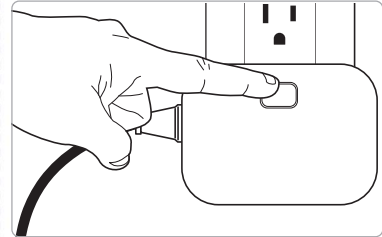


Branchez l'Interrupteur intelligent directement sur une intérieure prise à la terre disponible

REMARQUE: Branchez-le directement sur la prise. Ne l'utilisez pas avec un cordon prolongateur.



Branchez l'appareil que vous voulez commander sur la prise commandée Z-Wave. Assurez-vous que l'Interrupteur d'alimentation de l'appareil contrôlé est en position ON,



Le bouton manuel/programme sur l'Interrupteur intelligent permet à l'utilisateur de :

1. Allumer/éteignez manuellement l'appareil connecté.
2. Ajouter/supprimer le commutateur intelligent du réseau.