

## Bluetooth™ USB Dongle

Model Name:GBU301

## Quick Installation Guide



March 2002  
©2002 by TECOM CO., LTD. All rights reserved.  
Printed in Taiwan

BLUETOOTH is a trademark owned by Bluetooth SIG., U.S.A. and licensed to TECOM Co., Ltd.  
All Brand names and trademarks are the property of their respective owners  
The copying, reproduction, or publication of any part unless expressly authorized in writing by  
TECOM CO., LTD. is prohibited.  
Product and brand names are trademarks or registered trademarks of their respective companies.

## ENGLISH

### Package Contents

Please ensure that following items are included in your package. If any items are missing, contact your dealer.

- Quick Installation Guide
- Bluetooth USB Dongle
- CD-ROM (includes Quick Installation Guide, Product User's Guide, Application Setup guide, Bluetooth software for Windows, Acrobat Reader)
- USB extension cable

### System Requirement

To run the software properly, please make sure your Desktop PC or Notebook PC meet the following requirements:

- Hardware: Pentium II Class PC, CPU speed 200 MHz or above
- RAM: 128MB or above
- USB port, supports USB 1.1 standard
- Operating System: Windows 98SE, Windows Me, Windows 2000, or Windows XP.

### Quick Software Setup & Driver Installation

To install the Bluetooth Software for Windows, follow the instructions described below:

Note: If this product is used in France, Country (region) code should be re-set:

\*\* For Windows XP: **Click** "Start", "Control Panel", "Date, Time, Language & Regional Options", "Regional and Language Options", and then **Select** the region and **Click** "OK".

\*\* For Windows 2000: **Click** "Start", "Setting", "Control Panel", and then **Select** the region and **Click** "OK".

- 1 Before software installation, **do not insert** Bluetooth USB Dongle into the USB port.
- 2 **Insert** the Software Installation CD-ROM into the CD-ROM drive.
- 3 **Select** the language on the 1<sup>st</sup> screen.

- 4 **Select** "software installation" on the 2<sup>nd</sup> screen, where shows "quick installation guide", "application setup guide", and "Acrobat Reader".
- 5 Read the steps on the 3<sup>rd</sup> screen and start to install.
- 6 A Software Installation Wizard window appears, click on **Next** to begin the process.
- 7 The "License Agreement" window appears, **Choose "I accept the terms in the license agreement"** to accept the license agreement; click on **Next**.
- 8 The "Device Information" window appears, **Define** the name of the device and **select** the type of device; click on **Next**.
- 9 The "Destination Folder" window appears, **specify** the location of the driver & software to be installed; click on **Next**.
- 10 The "Ready to Install the Program" window appears, **confirm** the device driver software is ready to be installed; click **Install**.
- 11 Confirm the completion of installation; click **Finish** and then restart the system.
- 12 The system has restarted; **insert** Bluetooth USB Dongle into USB port, a new USB device is found.  
(Note: Be aware of that there are 2 installation processes-firmware and driver. Steps 12-14 will be repeated.)
- 13 The "Add New Hardware Wizard" window appears, Choose **"Install the software automatically (Recommended)";** (Note: choose "CD-ROM driver") then click on **Next**.
- 14 The system will find the setup files and follow the instruction of the setup file to copy drivers. Confirm the device driver found; click on **Next**.
- 15 Confirms the completion of driver installation; click on **Finish**. (If you're experiencing difficulty in installing the device, please go to "Troubleshooting" in the Product User's Guide for details.)
- 16 A "My Bluetooth Places" icon appears on the desktop. The "My Bluetooth Places" program provides a quick and easy way to perform different application services through Bluetooth connection.
- 17 For detailed explanations and the operation of how to use the "My Bluetooth Places" program, please find Product User's Guide and Application Setup Guide in the CD-ROM.
- 18 For newest version and information of software and firmware, please find it from **www.tecomproduct.com**

## ENGLISH

## DEUTSCH

### Paketinhalt

Stellen Sie bitte sicher, dass die folgenden Artikel sich in Ihrem Paket befinden. Wenden Sie sich bitte an Ihren Händler, wenn irgendein Artikel fehlt.

- Schnellinstallationsanleitung
- Bluetooth USB-Dongle
- CD-ROM (enthält die Schnellinstallationsanleitung, das Benutzerhandbuch, die Anwendungssetupanleitung, die Bluetooth-Software für Windows, Acrobat Reader)
- USB-Verlängerungskabel

### Systemanforderung

Stellen Sie bitte sicher, dass Ihr Desktop- oder Notebook-PC die folgenden Anforderungen erfüllt, damit die Software richtig funktionieren kann:

- Hardware: Pentium II Klasse PC, CPU-Geschwindigkeit 200 MHz oder höher
- RAM: 128MB oder mehr
- USB-Anschluss mit USB 1.1 Standard-Unterstützung
- Betriebssystem: Windows 98SE, Windows Me, Windows 2000 oder Windows XP

### Software-Setup & Treiberinstallation

Folgen Sie bitte den Anweisungen unten, um die Bluetooth Software unter Windows zu installieren:  
Hinweis: Bei einer Verwendung dieses Produkts in Frankreich, muss der Landesbzw. Regionscode zurückgesetzt werden:

\*\* Unter Windows XP: **Klicken** Sie auf "Start", "Systemsteuerung", "Datum, Uhrzeit, Regions- und Sprachoptionen", "Regionale Einstellungen", und **wählen** Sie dann die Region und **klicken** Sie auf "OK".

\*\* Unter Windows 2000: **Klicken** Sie auf "Start", "Einstellungen", "Systemsteuerung", und **wählen** Sie dann die Region und **klicken** Sie auf "OK".

- 1 Stecken Sie bitte **NICHT** den Bluetooth USB-Dongle in den USB-Anschluss, bevor Sie die Software installiert haben.
- 2 **Legen** Sie die SoftwareinstallationsCD-ROM in das CD-ROM-Laufwerk ein.
- 3 **Wählen** Sie die Sprache auf dem ersten Bildschirm aus.

- 4 **Wählen** Sie "Software installieren", wenn das zweite Fenster, in dem "Schnellinstallationsanleitung", "Anwendungssetupanleitung" und "Acrobat Reader" angezeigt wird, erscheint.
- 5 Lesen Sie die Schritte auf dem dritten Bildschirm, und beginnen Sie mit der Installation.
- 6 Ein Softwareinstallationsassistent erscheint. Klicken Sie bitte auf **Weiter**, um den Prozess zu starten.
- 7 Das "Lizenzvertrag"-Fenster erscheint. **Wählen** Sie **"Ich akzeptiere die Bedingungen des Lizenzvertrags"**, um den Lizenzvertrag anzunehmen. Klicken Sie anschließend auf **Weiter**.
- 8 Das "Geräteinformationen"-Fenster erscheint. **Geben** Sie den Namen des Gerätes **an** und **wählen** den Typ des Gerätes. Klicken Sie anschließend auf **Weiter**.
- 9 Das "Zielordner"-Fenster erscheint. **Geben** Sie die Position, wo der Treiber und die Software installiert werden sollten, **an**. Klicken Sie anschließend auf **Weiter**.
- 10 Das "Bereit zum Installieren des Programms"-Fenster erscheint. **Bestätigen** Sie, dass die Gerätetreibersoftware installiert werden soll. Klicken Sie anschließend auf **Installieren**.
- 11 Wenn die Installation vervollständigt wurde, klicken Sie auf **Fertig stellen** und starten dann das System neu.
- 12 Nachdem das System neu gestartet wurde, **stecken** Sie den Bluetooth USB-Dongle bitte in einen USB-Anschluss ein. Das System erkennt daraufhin ein neues USB-Gerät. (Hinweis: Achten Sie bitte darauf, dass es 2 Installationsvorgänge gibt – für Firmware und Treiber. Schritte 12-14 werden wiederholt.)
- 13 Das "Hardware-Assistent"-Fenster erscheint. Wählen Sie **"Nach dem besten Treiber für das Gerät suchen (empfohlen)";** (Hinweis: wählen Sie "CD-ROM-Treiber") und klicken Sie dann auf **Weiter**.
- 14 Das System findet die Setupdatei und folgt den Anweisungen der Setupdatei, um Treiber zu kopieren. **Bestätigen** Sie, dass der Gerätetreiber gefunden wurde. Klicken Sie anschließend auf **Weiter**.
- 15 Wenn die Treiberinstallation vervollständigt wurde, klicken Sie bitte auf **Fertig stellen**. (Treten Probleme während der Treiberinstallation auf, beziehen Sie sich bitte auf "Fehlerbehebung" im Benutzerhandbuch.)
- 16 Ein "My Bluetooth Places"-Symbol erscheint auf dem Desktop. "My Bluetooth Places"-Programm bietet einen schnellen und einfachen Weg verschiedene Anwendungen über die Bluetooth-Verbindung auszuführen.
- 17 Für eine detaillierte Erklärung über die Verwendung des "My Bluetooth Places"-Programms beziehen Sie sich bitte auf das Benutzerhandbuch und die Anwendungssetupanleitung auf der CD-ROM.
- 18 Sie finden die Informationen und aktuellste Version der Software und Firmware unter **www.tecomproduct.com**

## DEUTSCH

## FRANÇAIS

### Contenu

Veillez vous assurer que votre colis contient bien les articles suivants. Dans le cas contraire, contactez votre revendeur.

- Guide d'installation rapide
- Dongle Bluetooth USB
- CD-ROM (inclut le Guide d'Installation Rapide, le Mode d'Emploi du Produit, le Guide d'Installation du logiciel, le logiciel Bluetooth pour Windows et Acrobat Reader)
- Câble d'extension USB

### Configuration minimale requise

Pour faire fonctionner le logiciel correctement, veuillez vous assurer que votre ordinateur de bureau ou portable est conforme aux exigences suivantes:

- Matériel:Processeur Pentium II 200 MHz ou supérieur
- RAM: 128Mo ou supérieur
- Port USB supportant la norme USB 1.1
- Système d'exploitation: Windows 98SE, Windows Me, Windows 2000 ou Windows XP

### Installation Rapide du Logiciel & Installation du pilote

Pour installer le logiciel Bluetooth pour Windows, suivez les instructions ci-dessous:  
Note: Si ce produit est uniquement utilisé en France, le code de Pays (région) doit être redéfini:

\*\* Pour Windows XP: **Cliquez** sur "démarrer", "Panneau de configuration","Options régionales et linguistiques", puis **sélectionnez** l'emplacement et **cliquez** sur "OK".

\*\* Pour Windows 2000: Cliquez sur "Démarrer","Paramètres", "Panneau de configuration" puis **sélectionnez** la région et **cliquez** enfin sur "OK".

- 1 Avant d'install le logiciel, **ne connectez pas** le dongle Bluetooth USB dans le le Port USB.
- 2 **Insérez** le CD-ROM d'installation du logiciel dans le lecteur CD-ROM.
- 3 **Sélectionnez** la langage sur le 1<sup>er</sup> écran.

- 4 **Sélectionnez** "installation du logiciel" sur le 2<sup>ème</sup> écran qui montre "guide d'installation rapide", "guide de programmation d'application" et "Acrobat Reader".
- 5 Lisez les pas sur 3ème écran et commencez à installer.
- 6 La fenêtre de l'Assistant d'intallation du logiciel va apparaître; cliquez sur **Suivant** pour commencer la procédure d'installation.
- 7 La fenêtre "Contrat de licence" va apparaître ; **Choisissez** "J'accepte les conditions du contrat de licence" pour accepter les termes du contrat de licence et cliquez sur **Suivant**.
- 8 La fenêtre "Informations sur le Périphérique" va apparaître ; **définissez** le nom du périphérique et **sélectionnez** son type ; cliquez sur **Suivant**.
- 9 La fenêtre "Dossier cible" va apparaître ; **spécifiez** la location d'installation du pilote et du logiciel ; cliquez sur **Suivant**.
- 10 La fenêtre "L'installation du programme peut commencer" va apparaître ; **confirmez** que le logiciel du pilote de périphèque est prêt à être installé; cliquez sur **Installer**.
- 11 Confirmez la fin de l'installation ; cliquez sur **Terminer** puis redémarrez votre ordinateur.
- 12 Une fois après avoir redémarré le système, **connectez** le dongle Bluetooth USB dans un port USB et un nouveau périphérique USB sera trouvé.  
(Note : Rappelez-vous qu'il y a 2 procédures d'installation : celle du matériel et celle du pilote. Répétez les étapes 12 à 14
- 13 La fenêtre "Assistant Ajouter Nouveau Matériel" va apparaître; choisissez **"Installer automatiquement le logiciel (Recommandé)";** (Note: choisissez "CD-ROM drive) cliquez sur **Suivant**.
- 14 Le système trouvera les fichiers d'installation ; suivez les instructions pour copier tous les pilotes. Confirmez le pilote de périphérique trouvé; cliquez ensuite sur **Suivant**.
- 15 Confirmez la fin de l'installation du pilote ; cliquez sur le bouton **Terminer**. (Si vous rencontrez des difficultés en instant le périphérique, veuillez consulter la section "Dépannage" dans le mode d'Emploi du Produit pour de plus amples détails.)
- 16 Une icône "Favoris Bluetooth" va apparaître sur le Bureau. Le programme " Favoris Bluetooth" offre une méthode rapide et facile pour effectuer des applications différentes via une connexion Bluetooth.
- 17 Pour des explications plus détaillées concernant l'opération et aussi comment utiliser le programme "Favoris Bluetooth", veuillez consulter le Mode d'Emploi du Produit sur le CD-ROM.
- 18 Pour les mises à jour et des informations concernant le logiciel et le matériel, veuillez consulter le site **www.tecomproduct.com**

## FRANÇAIS

## ESPAÑOL

### Contenido de la caja

Asegúrese de que la caja incluye los siguientes elementos. Si falta alguno, póngase en contacto con su distribuidor.

- Guía de instalación rápida
- Dispositivo USB de protección Bluetooth
- CD-ROM (incluye la Guía rápid de instalación, Guía de usuario del producto, Guía de configuración de aplicación, el software Bluetooth para Windows y Acrobat Reader)
- Cable de extensión USB

### Requisitos de sistema

Para ejecutar correctamente el software, asegúrese de que su ordenador portátil o PC cumpla con los siguientes requisitos:

- Hardware: Pentium II Clase PC, Velocidad de CPU: 200 Mhz o superior
- RAM: 128MB o superior
- Puerto USB que admita USB 1.1 estándar
- Sistema operativo: Windows 98SE, Windows Me, Windows 2000 o Windows XP

### Configuración de software e instalacion del controlador

Para instalar el software Bluetooth para Windows, siga las instrucciones descritas a continuación:

Nota:Si este producto se utiliza en Francia, será necesario restablecer el código de País (región) :

\*\* Para Windows XP: **Haga clic en** "Inicio", "Panel de control", "Fecha, Hora, Idioma y Opciones regionales", "Opciones regionales y de idioma" y, a continuación, **Seleccione** la región y **haga clic en** "Aceptar".

\*\* Para Windows 2000: **Haga clic en** "Inicio","Configuración", "Panel de control" y, a continuación, **Seleccione** la región y **haga clic en** "Aceptar".

- 1 **No conecte** el Dispositivo USB de protección Bluetooth en el puerto USB sino hasta después de instalar el software.
- 2 **Introduzca** el CD-ROM de Instalación del software en la unidad de CD-ROM.
- 3 **Seleccione** el idioma en la 1ª pantalla.

- 4 **Seleccione** "Instalación de software"en al 2ª pantalla, donde aparece "Guía rápida de instalación", Guía de configuración de aplicación " y " Acrobat Reader".
- 5 Lea los pasos detallados en la 3ª pantalla para iniciar la instalación.
- 6 Aparecerá una ventana del Asistente de instalación, haga clic en **Siguiente** para comenzar el proceso.
- 7 Aparecerá la ventana de "Acuerdo de licencia", **Seleccione "Acepto los términos del acuerdo de licencia"** para aceptarlo y haga clic en **Siguiente**.
- 8 Aparecerá la ventana "Información de dispositivo", **Defina** el nombre y **seleccione** el tipo del dispositivo haga clic en **Siguiente**.
- 9 Aparecerá la ventana "Carpeta de destino", **especifique** la ubicación del controlador y el software a instalar y haga clic en **Siguiente**.
- 10 Aparecerá la ventana "Preparado para instalar el programa", **confirme** que el controlador del dispositivo está preparado para instalarse y haga clic en **Instalar**.
- 11 Confirme que se ha completado la instalación, haga clic en **Terminar** y, a continuación reinicie el sistema.
- 12 Después que el sistema se ha reiniciado; **conecte** el Dispositivo USB de protección Bluetooth en el puerto USB. Se detectará un nuevo dispositivo USB.  
(Nota : Observe que existen dos procesos de instalación -firmware y controlador. Los pasos 12-14 se repetirán.)
- 13 Aparecerá la ventana "Asistente para la instalación de nuevo hardware", seleccione **"Buscar automáticamente el mejor controlador (Recomendado)";** (Nota: seleccione "Unidad de CD-ROM") y a continuación haga clic en **Siguiente**.
- 14 El sistema buscará los archivos de instalación, siga las instrucciones de este archivo para copiar los controladores. Confirme que se ha encontrado el controlador del dispositivo y haga clic en **Siguiente**.
- 15 Confirme que se ha completado la instalación del controlador y haga clic en **Terminar**. (Si experimenta alguna dificultad en la instalación, consulte la sección "Solución de problemas" en la Guía del usuario de producto para obtener una información detallada.)
- 16 Aparecerá en el escritorio un icono "Mis lugares Bluetooth". El programa "Mis lugares Bluetooth" proporciona una forma rápida y sencilla de realizar diferentes aplicaciones mediante una conexión Bluetooth.
- 17 Para obtener una explicación detallada y conocer el funcionamiento del programa "Mis lugares Bluetooth", consulte la Guía del usuario y la Guía de configuración de la aplicación en el CD-ROM.
- 18 Para obtener la versión más reciente e información sobre el software y el firmware, búsquela en **www.tecomproduct.com**

## ITALIANO

### Contenuto della confezione

Assicurarsi che la confezione contenga i seguenti elementi. Se qualsiasi elemento mancasse, mettersi in contatto con il rivenditore.

- Guida all'installazione veloce
- Dongle USB Bluetooth
- CD-ROM (include: Guida all'installazione veloce, Guida del prodotto, Guida all'installazione delle applicazioni, software Bluetooth per Windows, Acrobat Reader)
- Cavo prolunga USB

### Requisiti del sistema

Per eseguire in modo corretto il software, assicurarsi che il PC, o PC portatile, abbia i seguenti requisiti:

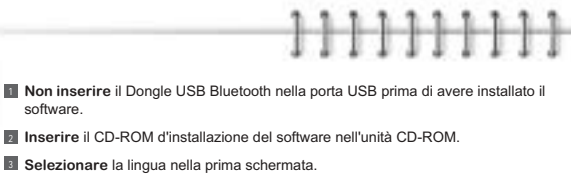
- Hardware: processore Pentium II Classe PC, velocità CPU 200 Mhz o superiore
- RAM: 128 Mb o superiore
- Porta USB, supporto USB 1.1 standard
- Sistema operativo: Windows 98SE, Windows Me, Windows 2000, o Windows XP

### Installazione veloce del software e del driver

Per installare il software Bluetooth per Windows, attenersi ai seguenti passaggi; Nota: se questo prodotto è utilizzato in Francia, il codice della Località deve essere reimpostato:

\*\* Per Windows XP: **Fare clic** su "Start", "Pannello di controllo", "Date, ora, lingua ed opzioni località", "Opzioni località e lingua", poi **selezionare** la località e **fare clic** su "OK".

\*\* Per Windows 2000: **Fare clic** su "Start", "Impostazioni", "Pannello di controllo", poi **selezionare** la località e **fare clic** su "OK".



**1 Non inserire** il Dongle USB Bluetooth nella porta USB prima di avere installato il software.

**2 Inserire** il CD-ROM d'installazione del software nell'unità CD-ROM.

**3 Selezionare** la lingua nella prima schermata.

**4 Selezionare** "installazione software" nella seconda schermata che visualizza "Guida all'installazione veloce", "Guida all'installazione delle applicazioni", ed "Acrobat Reader".

**5** Seguire i passaggi della terza schermata ed iniziare l'installazione.

**6** Apparirà la finestra dell'installazione guidata, fare clic su **Avanti** per iniziare il processo.

**7** Apparirà la finestra "Accordo di licenza", **scegliere** "Accetto i termini dell'accordo di licenza" per accettare l'accordo di licenza; fare clic su **Avanti**.

**8** Apparirà la finestra "Informazioni sulla periferica", **definire** il nome del dispositivo e **selezionare** il tipo di dispositivo; fare clic su **Avanti**.

**9** Apparirà la finestra "Cartella di destinazione", **specificare** la posizione ove installare il driver ed il software; fare clic su **Avanti**.

**10** Apparirà la finestra "Pronto per l'installazione del programma", **confermare** che il software driver del dispositivo è pronto per l'installazione; fare clic su **Installa**.

**11** Confermare il completamento dell'installazione; fare clic su **Fine** e riavviare il sistema.

**12** Quando il sistema si è riavviato, **inserire** il Dongle USB Bluetooth nella porta USB, il sistema rileverà un nuovo dispositivo USB. (Nota: tenere in considerazione che i processi d'installazione sono 2, firmware e driver. I passaggi da 12 a 14 devono essere ripetuti.)

**13** Apparirà la finestra "Nuovo hardware", scegliere "Installazione automatica software (scelta consigliata)"; (Nota: scegliere driver "CD-ROM") poi fare clic su **Avanti**.

**14** Il sistema troverà i file d'installazione; seguire le istruzioni del file d'installazione per copiare i driver. Confermare che il driver del dispositivo è pronto; fare clic su **Avanti**.

**15** Confermare il completamento dell'installazione dei driver; fare clic su **Fine**. (Se si incontrano difficoltà durante l'installazione del dispositivo, fare riferimento alla sezione "Risoluzione dei problemi" nella Guida del prodotto per dettagli.)

**16** Sul desktop apparirà l'icona "My Bluetooth Places" il programma "My Bluetooth Places" fornisce un metodo semplice e veloce per eseguire diversi servizi d'applicazioni tramite il collegamento Bluetooth.

**17** Per spiegazioni dettagliate sul funzionamento e sull'utilizzo del programma "My Bluetooth Places", fare riferimento alla Guida del prodotto ed alla Guida all'installazione del CD-ROM.

**18** Per ottenere le informazioni e le versioni più aggiornate di software e firmware, visitare il sito [www.tecomproduct.com](http://www.tecomproduct.com)

## NEDERLANDS

### Inhoud van de verpakking

Controleer of de verpakking de volgende voorwerpen bevat. Ontbreekt er iets, neem dan contact op met uw leverancier.

- Snelle installatiegids
- Bluetooth USB-Dongle
- CD-ROM (inclusief Snelle Installatiegids, Gebruikersgids van het product, Toepassingsinstallatiegids, Bluetooth-programmatuur voor Windows, Acrobat Reader)
- USB-aansluitkabel

### Systeemvereisten

Om de software te kunnen gebruiken, moet uw bureaucomputer of notebook aan de volgende eisen voldoen:

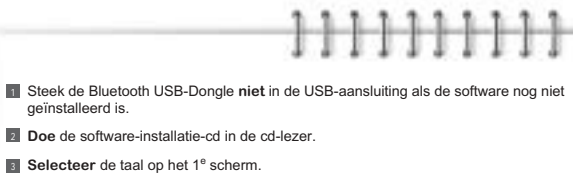
- Hardware: Pentium II Class PC, CPU-snelheid 200 MHz of meer
- RAM: 128MB of meer
- USB-aansluiting, ondersteunt standaard USB 1.1
- Besturingssysteem: Windows 98SE, Windows Me, Windows 2000 of Windows XP

### Snelle installatie van software en stuurprogramma

Om de Bluetooth-software voor Windows te installeren, handelt u als volgt: Opmerking: Wordt het apparaat in Frankrijk gebruikt, dan wordt het land (de streek) ingesteld:

\*\* Onder Windows XP: **Klik op** "Start", "Configuratiescherm", "Datum, Tijd, Taal & Landinstellingen", "Landinstellingen", **selecteer** de streek en **klik op** "OK".

\*\* Onder Windows 2000: **Klik op** "Start", "Instellingen", **selecteer** de streek en **klik op** "OK".



**1** Steek de Bluetooth USB-Dongle **niet** in de USB-aansluiting als de software nog niet geïnstalleerd is.

**2** **Doe** de software-installatie-cd in de cd-lezer.

**3** **Selecteer** de taal op het 1<sup>o</sup> scherm.

**4** **Kies** "software-installatie" op het 2<sup>o</sup> scherm, bij de tekst "quick installation guide", "application setup guide" en "Acrobat Reader".

**5** Lees de stappen op het derde scherm en begin met de installatie.

**6** U ziet een wizard voor de installatie van de software. Klik op **Volgende** om met de installatie te beginnen.

**7** U ziet het venster met een "Licentie overeenkomst" **Kies** "Ik accepteer de voorwaarden in de licentie overeenkomst" om de licentie overeenkomst te accepteren en klik op **Volgende**.

**8** Het venster "Informatie over het apparaat" verschijnt, **Definieer** de naam van het apparaat en **selecteer** het type van het apparaat; klik op **Volgende**.

**9** U ziet het venster "Destination Folder", **geef** de locatie van het stuurprogramma en de software **op** en klik op **Volgende**.

**10** U ziet het venster "Klaar om het programma te installeren", **Bevestig** dat het stuurprogramma gereed is om geïnstalleerd te worden en klik op **Installeren**.

**11** Bevestig dat de installatie voltooid is. Klik op **Beëindigen** en herstart het systeem.

**12** Het systeem is herstart; **steek** de Bluetooth USB-dongle in de USB-aansluiting. Er wordt een nieuw USB-apparaat gevonden. (Opmerking: Let erop dat er twee installatie processen zijn-firmware en stuurprogramma. Stappen 12-14 moeten herhaald worden.)

**13** U ziet het venster "Add New Hardware Wizard". Kies "Installeer de software automatisch (Aanbevolen)"; (let erop dat u de cd-lezer kiest) en klik op **Next**.

**14** Het systeem vindt de installatiebestanden en volgt de instructies daarin om de stuurprogramma's te kopiëren. Bevestig dat het stuurprogramma gevonden is en klik op **Volgende**.

**15** Bevestig dat het stuurprogramma geïnstalleerd is en klik op **Beëindigen**. (Zijn er problemen bij het installeren van het apparaat, lees dan "Troubleshooting" in de gebruikersgids voor instructies.)

**16** Het pictogram "Mijn Bluetooth Plaatsen" verschijnt op het bureaublad. Het programma "Mijn Bluetooth Plaatsen" is een snelle en gemakkelijke manier om verschillende toepassingsdiensten via een Bluetooth-verbinding uit te voeren.

**17** Een uitgebreide uitleg van de werking van het programma "Mijn Bluetooth Plaatsen" kunt u vinden in de Gebruikersgids en de Toepassingsinstallatiegids op de cd.

**18** De nieuwste versie van de software en firmware, en informatie erover, vindt u op [www.tecomproduct.com](http://www.tecomproduct.com)

## SVENSKA

### Förpackningens innehåll

Kontrollera att följande artiklar finns med i förpackningen. Om något saknas ska du kontakta din återförsäljare.

- Snabbinstallationsguide
- Bluetooth USB-dongel
- CD-ROM-skiva (med snabbinstallationsguide, bruksanvisning, programguide, Bluetooth-programvara för Windows, Acrobat Reader)
- USB-förlängningskabel

### Systemkrav

För att kunna köra programvaran korrekt, måste du kontrollera att din stationära eller bärbara dator uppfyller följande krav:

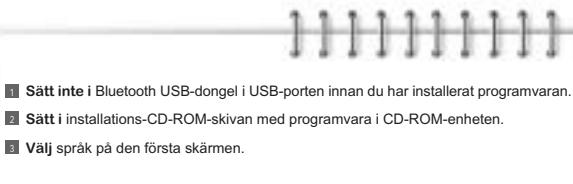
- Maskinvara: Pentium II klass PC, processorhastighet 200 MHz eller högre
- RAM: 128 MB eller mer
- USB-port som stöder USB 1.1-standard
- Operativsystem: Windows 98SE, Windows Me, Windows 2000 eller Windows XP

### Snabbinstallation av programvara & drivrutin

Du installerar Bluetooth-programvaran för Windows genom att följa anvisningarna nedan: Obs: Om produkten ska användas i Frankrike måste landskoden (regionkoden) ställas om:

\*\* För Windows XP: **Klicka på** "Start", "Kontrollpanelen", "Datum, Tid, Spåk & Regionala inställningar", "Alternativ för land och språk ", **välj** därefter land och **klicka på** "OK".

\*\* För Windows 2000: **Klicka på** "Start", "Inställningar", "Kontrollpanelen", **välj** därefter land och **klicka på** "OK".



**1** **Sätt inte** i Bluetooth USB-dongel i USB-porten innan du har installerat programvaran.

**2** **Sätt** i installations-CD-ROM-skivan med programvara i CD-ROM-enheten.

**3** **Välj** språk på den första skärmen.

**4** **Välj** "installation av programvara " på den andra skärmen som visar "Snabbinstallationsguide", "Programguide" och "Acrobat Reader".

**5** Läs igenom stegen på den tredje skärmen och starta installationen.

**6** Ett fönster med installationsguiden för programvara visas. Klicka på **Nästa** för att starta processen.

**7** Fönstret "Licensavtal" visas. **Välj** "Jag accepterar villkoren i licensavtalet" för att godkänna avtalet. Klicka på **Nästa**.

**8** Fönstret "Enhetsinformation" visas. **Ange** enhetens namn och **välj** enhetstyp. Klicka på **Nästa**.

**9** Fönstret "Målmap" visas. **Ange** plats där drivrutin & programvara ska installeras. Klicka på **Nästa**.

**10** Fönstret "Vill du installera programmet?" visas. **Bekräfta** att drivrutinsprogramvaran är redo att installeras. Klicka på **Installera**.

**11** Bekräfta att installationen är klar. Klicka på **Slutför** och starta sedan om systemet.

**12** Systemet har startat om. **Sätt** i Bluetooth USB-dongel i USB-porten. En ny USB-enhet hittas. (Obs: Tänk på att det finns 2 installationsprocesser-en för inbyggd programvara och en för drivrutin. Steg 12-14 upprepas.)

**13** Fönstret "Guiden Lägg till ny maskinvara" visas. **Välj** "Installera programvara automatisk (rekommenderas)"; (Obs: välj "CD-ROM-drivrutin" och Klicka därefter på **Nästa**.

**14** Systemet hittar installationsfilerna och följer deras instruktioner för att kopiera drivrutiner. Bekräfta den enhetsdrivrutin som hittats. Klicka på **Nästa**.

**15** Bekräfta att drivrutinsinstallationen är klar. Klicka på **Slutför**. (Om du får problem när du ska installera enheten, gå till "Felsökning" i bruksanvisningen för detaljer.)

**16** Ikonen "Mina Bluetooth-platser" visas på skrivbordet. Programmet "Mina Bluetooth-platser" erbjuder ett snabbt och enkelt sätt att utföra olika programtjänster via Bluetooth-anslutning.

**17** För detaljerade förklaringar och anvisningar om hur du använder programmet "Mina Bluetooth-platser", se bruksanvisningen och programguiden på CD-ROM-skivan.

**18** Du hittar den nyaste versionen och information om programvara och inbyggd programvara på [www.tecomproduct.com](http://www.tecomproduct.com)

## NORSK

### Eskens innhold

Kontroller at følgende gjenstander ligger i esken. Dersom noen gjenstander mangler, kontakt din forhandler.

- Hurtiginstallasjonsguide
- Bluetooth USB Dongle
- Cd-rom (inkluderer hurtiginstallasjonsguide, brukerveiledning, veiledning for programvareinstallasjon, Bluetooth-programvare for Windows, Acrobat Reader)
- USB-forlengeskabel

### Systemkrav

For at programvaren skal fungere, må din stasjonæe eller bæbare PC møte følgende systemkrav:

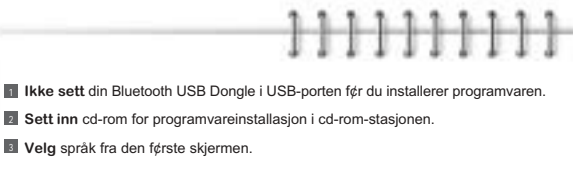
- Maskinvar: Pentium II-klasse PC, CPU-hastighet 200 MHz eller høyere
- RAM: 128 MB eller mer
- USB-port som støtter USB 1.1-standarden
- Operativsystem: Windows 98SE, Windows Me, Windows 2000 eller Windows XP

### Hurtiginstallasjon av driver og programvare

Følg trinnene beskrevet nedenfor for å installere Bluetooth-programvaren for Windows: Merk: Landkode (region) må angis dersom produktet skal brukes i Frankrike:

\*\* For Windows XP: **Klikk** "Start", "Kontrollpanel", "Dato, tid, spåk og regionale innstillinger", "Regionale innstillinger og språk". **Velg** deretter region og **klikk** "OK".

\*\* For Windows 2000: **Klikk** "Start", "Innstillinger", "Kontrollpanel", **Velg** region og **klikk** "OK".



**1** **Ikke sett** din Bluetooth USB Dongle i USB-porten før du installerer programvaren.

**2** **Sett inn** cd-rom for programvareinstallasjon i cd-rom-stasjonen.

**3** **Velg** språk fra den første skjermen.

**4** **Velg** "installer programvare" fra den andre skjermen, hvor du også kan velge "hurtiginstallasjonsguide", "veiledning for programvareinstallasjon" og "Acrobat Reader".

**5** Les gjennom trinnene på det tredje skjermbildet, og start installeringen.

**6** Du vil nå se Veviseren for programvareinstallasjon. Klikk **Neste** for å starte installasjonsprosessen.

**7** Nå vil du se vinduet med lisensavtalen. **Velg** "Jeg godtar betingelsene i lisensavtalen" for å godta lisensavtalen. Klikk **Neste**.

**8** I det neste vinduet angir du informasjon om enheten du installerer. **Skriv inn** navn på enheten og **velg** enhetstype. Klikk **Neste**.

**9** Vå vinduet "Målmappe" kommer opp, **angi** plasseringen hvor driver og programvare skal installeres, og klikk **Neste**.

**10** Nå ser du vinduet "Klar til å stallere programmet". **Bekreft** at driverprogramvaren for enheten kan installeres, og klikk **Installer**.

**11** Bekreft fullføringen av installasjonen, klikk **Fullfør** og start datamaskinen på nytt.

**12** Etter at datamaskinen har startet på nytt, **plugg** du din Bluetooth USB Dongle i en ledig USB-port, og operativsystemet vil oppdage den nye USB-enheten. (Merk: Det er to forskjellige installasjonsprosedyrer - for fastvare og driverprogramvare. Trinnene 12-14 vil gjentas.)

**13** Veviseren for ny maskinvar dukker opp. **Velg** "Installer programvaren automatisk (Anbefalt)"; (Merk: velg "CD-ROM driver"), og klikk **Neste**.

**14** Datamaskinen vil finne installasjonsfilene og følge instruksjonene som ligger i installasjonsfilene for å kopiere riktige driverfiler. Bekreft når enhetsdriveren er funnet, og klikk **Neste**.

**15** Bekreft når driverinstallasjonen er fullført, og klikk **Fullfør**. (Dersom du har problemer med å installere enheten, se avsnittet "Feilsøking" i brukerveiledningen.)

**16** Et nytt ikon, "Mine Bluetooth-steder", er nå dukket opp på skrivebordet. Programmet "Mine Bluetooth-steder" gir deg en rask og lettvinnt måte å utføre forskjellige funksjoner over Bluetooth-forbindelsen.

**17** Du finner detaljerte forklaringer om produktet og en veiledning om hvordan du bruker programmet "Mine Bluetooth-steder" i brukerveiledningen og veiledningen for programvareinstallasjon på cd-rom-en.

**18** For oppdatert informasjon og nyeste versjoner av programvare og fastvare, se [www.tecomproduct.com](http://www.tecomproduct.com)



Bluetooth™ USB Dongle

Model Name: BT3033



ENGLISH

ITALIANO



DEUTSCH

NEDERLANDS



FRANÇAIS

SVENSKA



ESPAÑOL

NORSK

### REGISTRATION CARD

Please complete the information below.

Name: \_\_\_\_\_

Title: \_\_\_\_\_

Company Name: \_\_\_\_\_

Address(1): \_\_\_\_\_

Address(2): \_\_\_\_\_

Telephone: \_\_\_\_\_

EMAIL: \_\_\_\_\_

Purchase Date: \_\_\_\_\_

#### Where did you purchased the product?

Mail order

Reseller/VAR

Retail Store

Internet

Reseller Name: \_\_\_\_\_

Reseller Address: \_\_\_\_\_

Telephone: \_\_\_\_\_

Fax: \_\_\_\_\_

#### What PC will this TECOM product be used?

Desktop PC

Notebook PC

#### Where will this product primarily be used?

Home

Office

Personal Use

■ PLEASE ATTACH A PHOTOCOPY OF RECEIPT OF ORIGINAL PURCHASE! ■