



## RC Panel Pro

- DE** Bedienungsanleitung
- Fernbedienung
- EN** Operating Instructions
- Remote control





# Sehr geehrter Leser

---

## **Einleitung**

Wir danken Ihnen für Ihr entgegengebrachtes Vertrauen und gratulieren Ihnen zu Ihrem technisch hochwertigen Fronius Produkt. Die vorliegende Anleitung hilft Ihnen, sich mit diesem vertraut zu machen. Indem Sie die Anleitung sorgfältig lesen, lernen Sie die vielfältigen Möglichkeiten Ihres Fronius Produktes kennen. Nur so können Sie seine Vorteile bestmöglich nutzen.

Bitte beachten Sie auch die Sicherheitsvorschriften und sorgen Sie so für mehr Sicherheit am Einsatzort des Produktes. Sorgfältiger Umgang mit Ihrem Produkt unterstützt dessen langlebige Qualität und Zuverlässigkeit. Das sind wesentliche Voraussetzungen für hervorragende Ergebnisse.

# Allgemeines

## Sicherheit



**WARNUNG!** Fehlbedienung und fehlerhaft durchgeführte Arbeiten können schwerwiegende Personen- und Sachschäden verursachen. Alle in diesem Dokument beschriebenen Arbeiten dürfen nur von geschultem Fachpersonal durchgeführt werden. Alle in diesem Dokument beschriebenen Funktionen dürfen nur von geschultem Fachpersonal angewendet werden. Alle beschriebenen Arbeiten erst durchführen und alle beschriebenen Funktionen erst anwenden, wenn folgende Dokumente vollständig gelesen und verstanden wurden:

- dieses Dokument
- sämtliche Bedienungsanleitungen der Systemkomponenten, insbesondere Sicherheitsvorschriften

## Gerätekonzept

Die Fernbedienung verfügt über die gleiche Funktionalität wie das Bedienpanel der Stromquelle. Eine genaue Beschreibung der möglichen Einstellungen, ist in der Bedienungsanleitung der Stromquelle zu finden.

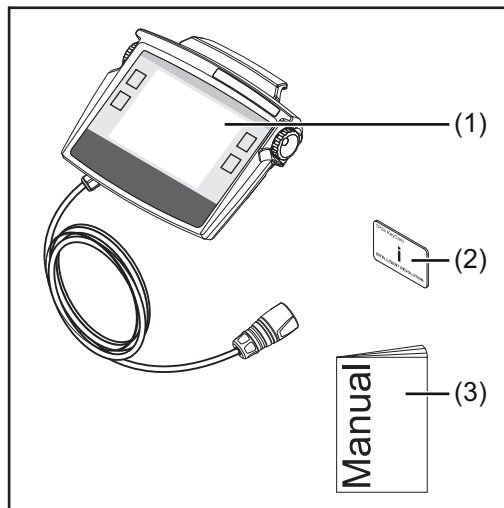


**HINWEIS!** Um die Fernbedienung verwenden zu können, muss das Schweißsystem über eine TPS/i-Stromquelle verfügen.



**HINWEIS!** Auf Grund von Firmware-Updates können Funktionen verfügbar sein, die in dieser Bedienungsanleitung nicht beschrieben sind oder umgekehrt.

## Lieferumfang



- (1) Fernbedienung
- (2) TPS/i Key Card
- (3) dieses Dokument

## Technische Daten

Versorgungsspannung	+ 24 V DC
Schutzklasse	IP 44
Prüfzeichen	CE, FCC
Maße (l x b x h)	260 x 220 x 60 mm 10.24 x 8.66 x 2.36 in.

## Hinweise zur Funkkennzeich- nung

Das Gerät ist mit einem Funkmodul ausgestattet.

Funkmodule unterliegen in den USA der Kennzeichnungspflicht nach FCC:

### FCC

Dieses Gerät entspricht Abschnitt 15 der FCC-Bestimmungen. Der Betrieb unterliegt folgenden Bedingungen:

- (1) Das Gerät darf keine schädlichen Störungen verursachen
- (2) Das Gerät muss jede erhaltene Störbeeinflussung verkraften, einschließlich Störbeeinflussungen, die zu einer Beeinträchtigung des Betriebes führen können.

FCC ID: QKWSPB209A

### Industry Canada RSS

Dieses Gerät entspricht den lizenzfreien Industry Canada RSS Normen. Der Betrieb unterliegt folgenden Bedingungen:

- (1) Das Gerät darf keine schädlichen Störungen verursachen
- (2) Das Gerät muss jede erhaltene Störbeeinflussung verkraften, einschließlich Störbeeinflussungen, die zu einer Beeinträchtigung des Betriebes führen können.

IC: 12270A-SPB209A

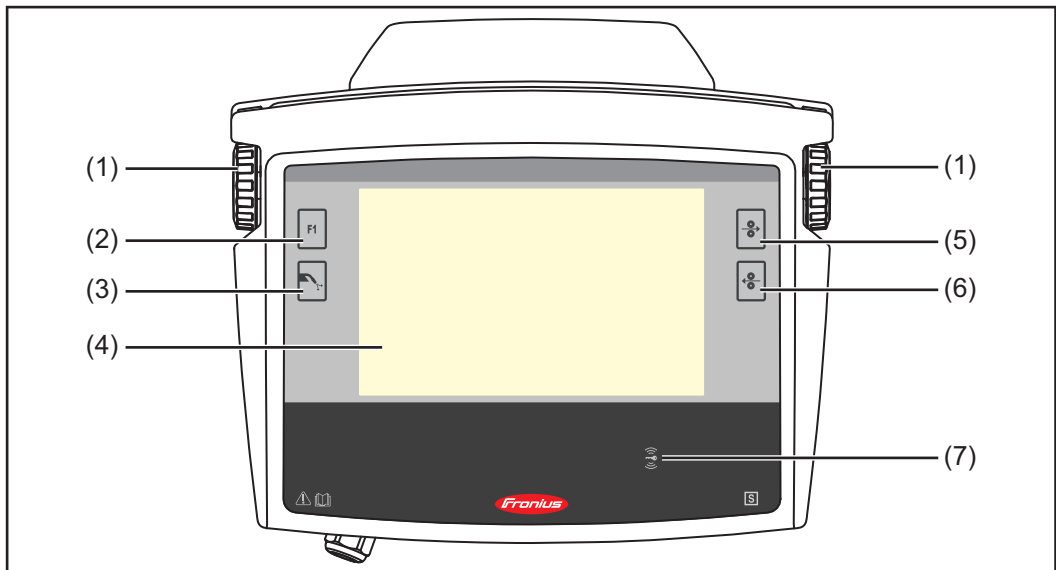
Sofern vom Hersteller nicht ausdrücklich genehmigt sind Änderungen oder Modifikationen des Funkmoduls nicht erlaubt und führen zum Verlust der Betriebsberechtigung des Gerätes durch den Benutzer.




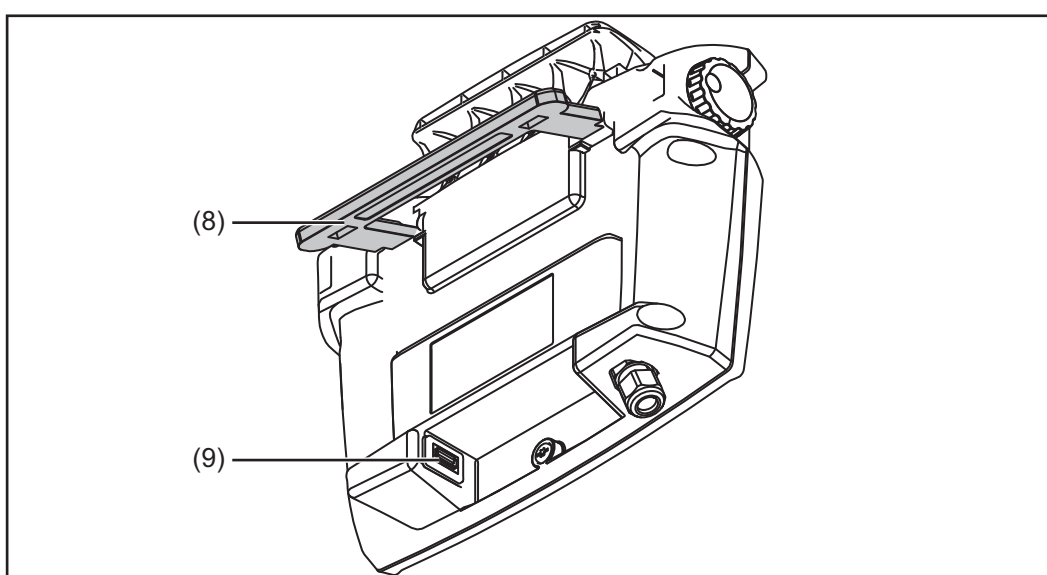
**HINWEIS!** Dieses Gerät wurde getestet und entspricht den Grenzwerten für ein digitales Gerät der Klasse A gemäß Teil 15 der FCC-Bestimmungen. Diese Grenzwerte sind so ausgelegt, dass sie einen angemessenen Schutz gegen schädliche Störungen bieten, wenn das Gerät in einer gewerblichen Umgebung betrieben wird. Dieses Gerät erzeugt und verwendet Hochfrequenzenergie und kann diese ausstrahlen, und wenn es nicht gemäß der Bedienungsanleitung installiert und verwendet wird, kann es zu schädlichen Störungen der Funkkommunikation kommen. Der Betrieb dieses Gerätes in einem Wohngebiet kann zu schädlichen Störungen führen, die der Benutzer auf eigene Kosten zu beheben hat.

# Bedienelemente, Anschlüsse und Anzeigen

## Bedienelemente und Anzeigen



- (1) **Einstellrad mit Dreh-/Drück-Funktion**  
zum Auswählen von Elementen, zum Einstellen von Werten und zum Scrollen in Listen
  - (2) **Taste Sonderfunktion**  
je nach Konfiguration, zur Auswahl von Sonderfunktionen
  - (3) **Taste Gasprüfen**  
zum Einstellen der benötigten Gasmenge am Druckminderer.  
Nach Drücken der Taste Gasprüfen strömt für 30 Sekunden Gas aus. Durch nochmaliges Drücken wird der Vorgang vorzeitig beendet
  - (4) **Touchdisplay**
  - (5) **Taste Drahteinfädeln**  
zum gas- und stromlosen Einfädeln der Drahtelektrode in das Schweißbrenner-Schlauchpaket
  - (6) **Taste Drahrücklauf**  
zum gas- und stromlosen Zurückziehen der Drahtelektrode
-  **HINWEIS!** Die Drahtelektrode immer nur um geringe Längen zurückziehen, da die Drahtelektrode beim Rücklauf nicht aufgewickelt wird.
- (7) **Lesezone für TPS/i Key Card und TPS/i Key Fob**  
zum Auf-/Absperren der Fernbedienung mittels TPS/i Key Card und TPS/i Key Fob



(8) **Schwenkbarer Halte- und Stellbügel**

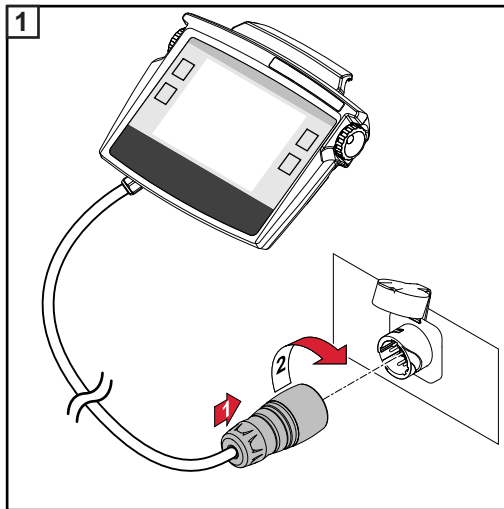
(9) **USB-Anschluss**

zum Anschluss von USB-Sticks (beispielsweise Service-Dongle, Licence-Key, ...)

# Installation und Inbetriebnahme

---

Fernbedienung  
an Systemkom-  
ponenten an-  
schließen





# Dear reader,

---

## **Introduction**

Thank you for the trust you have placed in our company and congratulations on buying this high-quality Fronius product. These instructions will help you familiarise yourself with the product. Reading the instructions carefully will enable you to learn about the many different features it has to offer. This will allow you to make full use of its advantages.

Please also note the safety rules to ensure greater safety when using the product. Careful handling of the product will repay you with years of safe and reliable operation. These are essential prerequisites for excellent results.

# General

## Safety



**WARNING!** Incorrect operation or shoddy workmanship can cause serious injury or damage. All activities described in this document must only be carried out by trained and qualified personnel. All functions described in this document must only be used by trained and qualified personnel. Do not carry out any of the work or use any of the functions described until you have fully read and understood the following documents:

- this document
- all the operating instructions for the system components, especially the safety rules

## Gerätekonzept

Die Fernbedienung verfügt über die gleiche Funktionalität wie das Bedienpanel der Stromquelle. Eine genaue Beschreibung der möglichen Einstellungen, ist in der Bedienungsanleitung der Stromquelle zu finden.

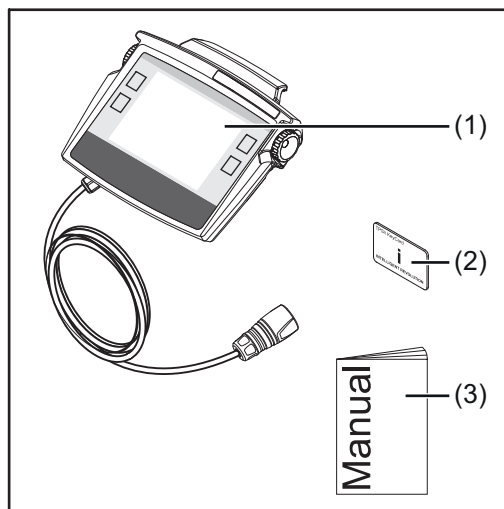


**NOTE!** Um die Fernbedienung verwenden zu können, muss das Schweißsystem über eine TPS/i-Stromquelle verfügen.



**NOTE!** Auf Grund von Firmware-Updates können Funktionen verfügbar sein, die in dieser Bedienungsanleitung nicht beschrieben sind oder umgekehrt.

## Lieferumfang



- (1) Fernbedienung
- (2) TPS/i Key Card
- (3) dieses Dokument

## Technical data

Supply voltage	+ 24 V DC
Protection class	IP 44
Marks of conformity	CE, FCC
Dimensions (l x w x h)	260 x 220 x 60 mm 10.24 x 8.66 x 2.36 in.

## Information on radio certification

The device is fitted with a wireless module.

In the USA, wireless modules are subject to FCC certification:

### **FCC**

This wireless module is subject to Part 15 of the FCC Code of Federal Regulations. Its use is subject to the following conditions:

- (1) The device must not cause any hazardous interference
- (2) The device must be able to cope with any interference, including that which could adversely affect the operation of the module.

FCC ID: QKWSPB209A

### **Industry Canada RSS**

This device complies with Industry Canada's licence-exempt RSSs. Operation is subject to the following two conditions:

- (1) This device may not cause interference; and
- (2) This device must accept any interference, including interference that may cause undesired operation of the device.

IC 12270A-SPB209A

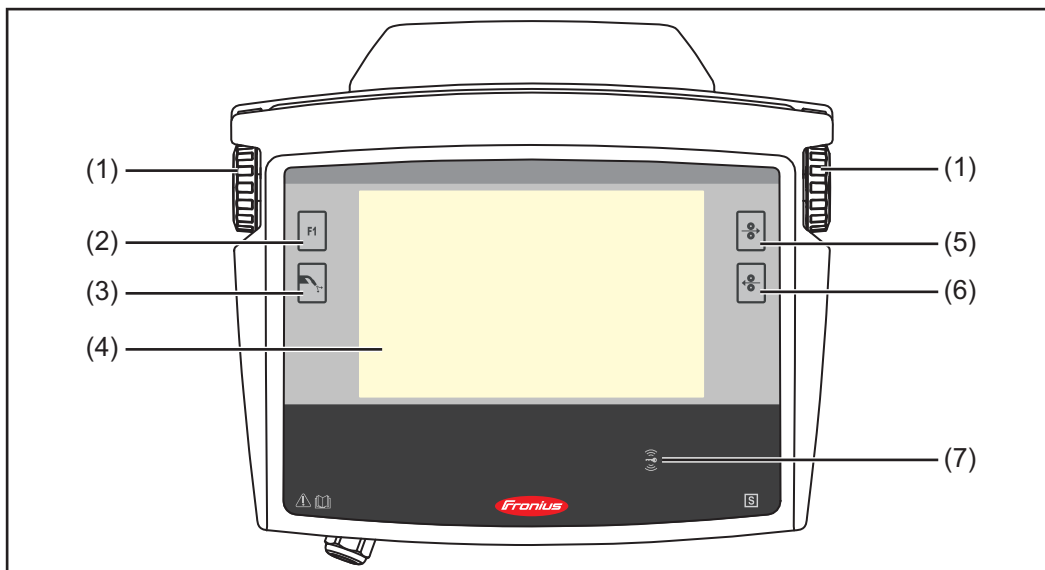
Unless expressly stated by the manufacturer, changes or modifications to the wireless module are not permitted and will invalidate the user's operating license for the device.



**NOTE!** This equipment has been tested and found to comply with the limits for a Class A digital device, pursuant to part 15 of the FCC Rules. These limits are designed to provide reasonable protection against harmful interference when the equipment is operated in a commercial environment. This equipment generates, uses, and can radiate radio frequency energy and, if not installed and used in accordance with the instruction manual, may cause harmful interference to radio communications. Operation of this equipment in a residential area is likely to cause harmful interference in which case the user will be required to correct the interference at his own expense.

# Control elements, connections and displays

## Bedienelemente und Anzeigen



- (1) **Einstellrad mit Dreh-/Drück-Funktion**  
zum Auswählen von Elementen, zum Einstellen von Werten und zum Scrollen in Listen

---

- (2) **Taste Sonderfunktion**  
je nach Konfiguration, zur Auswahl von Sonderfunktionen

---

- (3) **Taste Gasprüfen**  
zum Einstellen der benötigten Gasmenge am Druckminderer.  
Nach Drücken der Taste Gasprüfen strömt für 30 Sekunden Gas aus. Durch nochmaliges Drücken wird der Vorgang vorzeitig beendet

---

- (4) **Touchdisplay**


---

- (5) **Taste Drahteinfädeln**  
zum gas- und stromlosen Einfädeln der Drahtelektrode in das Schweißbrenner-Schlauchpaket

---

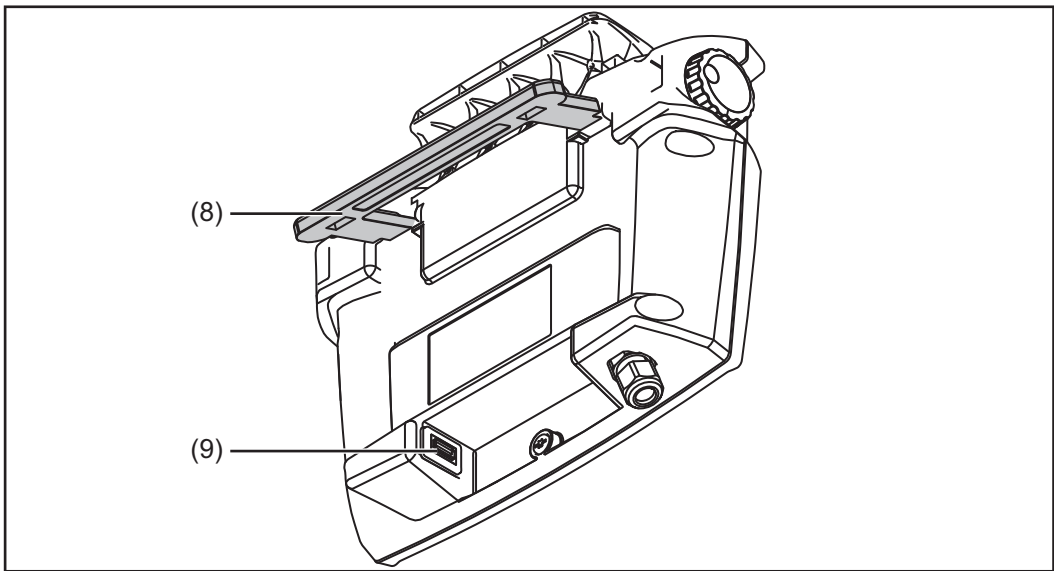
- (6) **Taste Drahrücklauf**  
zum gas- und stromlosen Zurückziehen der Drahtelektrode

---

-  **NOTE!** Die Drahtelektrode immer nur um geringe Längen zurückziehen, da die Drahtelektrode beim Rücklauf nicht aufgewickelt wird.

---

- (7) **Lesezone für TPS/i Key Card und TPS/i Key Fob**  
zum Auf-/Absperren der Fernbedienung mittels TPS/i Key Card und TPS/i Key Fob



(8) **Schwenkbarer Halte- und Stellbügel**

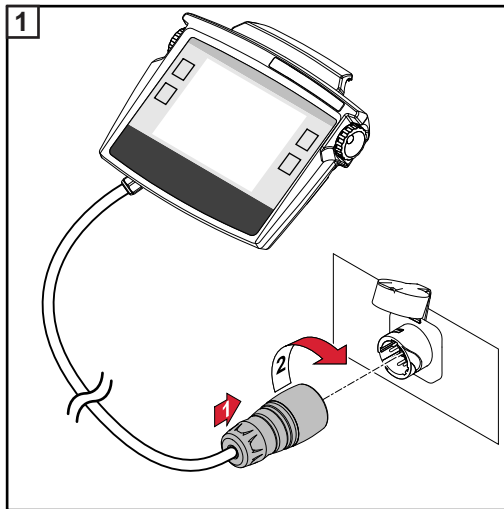
(9) **USB-Anschluss**

zum Anschluss von USB-Sticks (beispielsweise Service-Dongle, Licence-Key, ...)

# Installation and commissioning

---

Connecting the remote control to system components







**FRONIUS INTERNATIONAL GMBH**

Froniusplatz 1, A-4600 Wels, Austria

Tel: +43 (0)7242 241-0, Fax: +43 (0)7242 241-3940

E-Mail: [sales@fronius.com](mailto:sales@fronius.com)

[www.fronius.com](http://www.fronius.com)

**[www.fronius.com/addresses](http://www.fronius.com/addresses)**

Under <http://www.fronius.com/addresses> you will find all addresses  
of our Sales & service partners and Locations