



Quick Start Guide
Guide de démarrage rapide

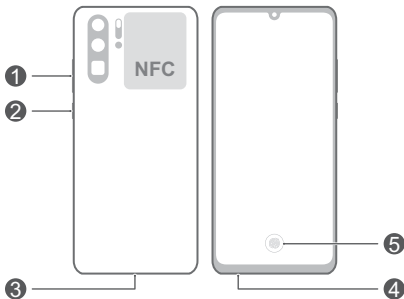
Contents

English.....	1
Français.....	9

Know Your Device

Before using the device, familiarize yourself with its basic operations.

- To power on your device, press and hold the power button until the screen turns on.
- To power off your device, press and hold the power button, and then touch .
- To restart your device, press and hold the power button, and then touch .
- Press and hold the power button for 10 or more seconds to forcibly restart your device.



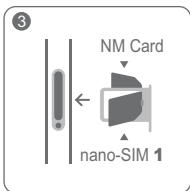
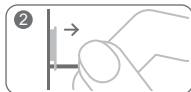
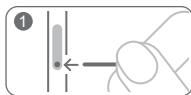
1	Volume button	2	Power button
3	Type-C port / Headset jack	4	Card slot
5	In-screen fingerprint		

- Please keep the NFC area close to other devices or objects while using the NFC function.
- Check out the pre-installed **Tips** app and master all the great features on your device.

Getting Started

- Do not insert or remove the SIM card when your device is powered on.
- Ensure that the card is correctly aligned and its notch is first inserted into the card tray.
- Be careful not to scratch your device or hurt yourself when using the eject pin.
- Store the eject pin out of the reach of children to prevent accidental swallowing or injury.
- Do not use cut or modified SIM or NM cards (nano memory cards) with your device as these may not be recognized and could damage the card tray (slot).
- If your SIM card does not match your device, please contact your carrier.

Follow the instructions in the following figures to set up your device. Please use the eject pin included.



For More Information

If you encounter any problems while using your device, you can obtain help from the following resources:


- Visit <http://consumer.huawei.com/en> to view device information, frequently asked questions and other information.
- Visit <http://consumer.huawei.com/en/support> for the most up-to-date contact information for your country or region.

Go to **Settings** and touch **System > About phone > Legal** to view legal information for your product.

Go to **Settings** and touch **System > About phone > Legal > Safety information** to view safety information for your product.

Go to **Settings** and touch **System > About phone > Authentication info** to view regulatory information for your product.

Go to **Settings** and touch **System > Certification logos** to view more information on certification logos for your product.

-  All pictures and illustrations in this guide, including but not limited to the device color, size, and display content, are for your reference only. The actual device may vary. Nothing in this guide constitutes a warranty of any kind, express or implied.

Safety Information

Please read all of the safety information carefully before using your device to ensure its safe and proper operation and to learn how to dispose of your device properly.

Operation and safety



- To prevent possible hearing damage, do not listen at high volume levels for long periods.
- Using an unapproved or incompatible power adapter, charger, or battery may damage your device, shorten its lifespan, or cause a fire, explosion, or other hazards.
- Ideal operating temperatures are 0 °C to 35 °C. Ideal storage temperatures are -20 °C to +45 °C.
- Pacemaker manufacturers recommend that a minimum distance of 15 cm be maintained between a device and a pacemaker to prevent potential interference with the pacemaker. If using a pacemaker, hold the device on the side opposite the pacemaker and do not carry the device in your front pocket.
- Keep the device and the battery away from excessive heat and direct sunlight. Do not place them on or in heating devices, such as microwave ovens, stoves, or radiators.
- Observe local laws and regulations while using the device. To reduce the risk of accidents, do not use your wireless device while driving.
- While flying in an aircraft or immediately before boarding, only use your device according to instructions provided. Use of a wireless device in an aircraft may disrupt wireless networks, present a hazard to aircraft operation, or be illegal.
- To prevent damage to your device's parts or internal circuits, do not use it in dusty, smoky, damp, or dirty environments or near magnetic fields.
- When charging the device, make sure the power adapter is plugged into a socket near the devices and is easily accessible.
- Unplug the charger from electrical outlets and the device when not in use.
- Do not use, store or transport the device where flammables or explosives are stored (in a gas station, oil depot, or

chemical plant, for example). Using your device in these environments increases the risk of explosion or fire.

- Dispose of this device, the battery, and accessories according to local regulations. They should not be disposed of in normal household waste. Improper battery use may lead to fire, explosion, or other hazards.
- This device contains a built-in battery. Do not attempt to replace the battery by yourself. Otherwise, the device may not run properly or it may damage the battery. For your personal safety and to ensure that your device runs properly, you are strongly advised to contact a Huawei authorized service center for a replacement.
- Your device has been tested in a controlled environment and certified to be splash, water, and dust resistant in specific situations (meets requirements of classification IP68 as described by the international standard IEC 60529). Splash, water, and dust resistance are not permanent conditions and resistance might decrease as a result of normal wear. Do not charge your device in wet conditions. Visit <http://consumer.huawei.com/en/support> for detailed description of this function.

FCC Regulatory Compliance

Body worn operation

The device complies with RF specifications when used near your ear or at a distance of 1.50 cm from your body. Ensure that the device accessories, such as a device case and device holster, are not composed of metal components. Keep the device away from your body to meet the distance requirement.

Certification information (SAR)

This device is also designed to meet the requirements for exposure to radio waves established by the Federal Communications Commission (USA).

The SAR limit adopted by the USA is 1.6 W/kg averaged over one gram of tissue. The highest SAR value reported to the FCC for this device type complies with this limit.

The highest SAR value reported to the FCC for this device type when using it at the ear is

VOG-L04m	0.76 W/kg
----------	-----------

And when properly worn on the body is

VOG-L04m	0.51 W/kg
----------	-----------

And when using the Wi-Fi hotspot function is

VOG-L04m	0.74 W/kg
----------	-----------

FCC statement

This equipment has been tested and found to comply with the limits for a Class B digital device, pursuant to Part 15 of the FCC Rules. These limits are designed to provide reasonable protection against harmful interference in a residential installation. This equipment generates, uses and can radiate radio frequency energy and, if not installed and used in accordance with the instructions, may cause harmful interference to radio communications. However, there is no guarantee that interference will not occur in a particular installation. If this equipment does cause harmful interference to radio or television reception, which can be determined by turning the equipment off and on, the user is encouraged to try to correct the interference by one or more of the following measures:

- Reorient or relocate the receiving antenna.
- Increase the separation between the equipment and receiver.
- Connect the equipment into an outlet on a circuit different from that to which the receiver is connected.
- Consult the dealer or an experienced radio/TV technician for help.

This device complies with Part 15 of the FCC Rules. Operation is subject to the following two conditions: (1) this device may not cause harmful interference, and (2) this device must accept any interference received, including interference that may cause undesired operation.

Caution: Any changes or modifications to this device not expressly approved by Huawei Technologies Co., Ltd. for compliance could void the user's authority to operate the equipment.

Industry Canada compliance

Body worn operation

The device complies with RF specifications when used near your ear or at a distance of 1.50 cm from your body. Ensure that the device accessories, such as a device case and device holster, are not composed of metal components. Keep the device away from your body to meet the distance requirement.

The highest SAR value reported to the IC for this device type when using it at the ear is

VOG-L04m	0.76 W/kg
----------	-----------

And when properly worn on the body is

IC Statement

This device complies with CAN ICES-3 (B)/NMB-3(B).

This device complies with Industry Canada licence-exempt RSS standard(s). Operation is subject to the following two conditions: (1) this device may not cause interference, and (2) this device must accept any interference, including interference that may cause undesired operation of the device.


Restrictions in the 5 GHz band:

Within the 5.15 to 5.25 GHz band, UNII devices will be restricted to indoor operations to reduce any potential for harmful interference to co-channel Mobile Satellite System (MSS) operations.

Legal Notice

Trademarks and Permissions



HUAWEI, **HUAWEI**, and  are trademarks or registered trademarks of Huawei Technologies Co., Ltd. Manufactured under license from Dolby Laboratories. Dolby, Dolby Atmos, and the double-D symbol are trademarks of Dolby Laboratories.

Android™ is a trademark of Google Inc.

LTE is a trademark of ETSI.

The *Bluetooth*® word mark and logos are registered trademarks owned by *Bluetooth SIG, Inc.* and any use of such marks by Huawei Technologies Co., Ltd. is under license.

Wi-Fi®, the Wi-Fi CERTIFIED logo, and the Wi-Fi logo are trademarks of Wi-Fi Alliance.



The N-Mark is a trademark or registered trademark of NFC Forum, Inc. in the United States and in other countries. The "Qi" symbol is a trademark of the Wireless Power Consortium.

Privacy Policy

To better understand how we protect your personal information, please see the privacy policy at <http://consumer.huawei.com/privacy-policy>.



Copyright © Huawei Technologies Co., Ltd.

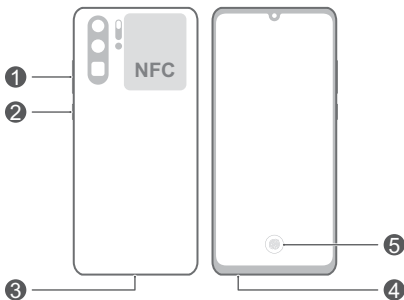
2019. All rights reserved.

THIS DOCUMENT IS FOR INFORMATION PURPOSE ONLY, AND DOES NOT CONSTITUTE ANY KIND OF WARRANTIES.


Connaissez votre appareil

Familiarisez-vous avec ses caractéristiques de base avant d'utiliser votre appareil.




- Pour allumer votre appareil, appuyez sans relâcher sur le bouton d'alimentation jusqu'à ce que l'écran s'allume.
- Pour éteindre votre appareil, appuyez sans relâcher sur le bouton d'alimentation, puis appuyez sur .
- Pour redémarrer votre appareil, maintenez le bouton d'alimentation enfoncé, puis appuyez sur .
- Maintenez le bouton Marche enfoncé pendant 10 secondes ou plus pour redémarrer votre appareil.



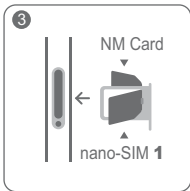
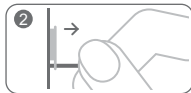
1	Bouton de volume	2	Bouton Marche
3	Port de Type-C / prise casque	4	Logement de la carte
5	Empreinte digitale sur l'écran		

-  Veuillez maintenir la zone NFC près des autres appareils ou objets pendant l'utilisation de la fonction NFC.
- Parcourez l'application préinstallée **Astuces** et maîtrisez toutes les caractéristiques géniales de votre appareil.

Prise en main

-  • N'insérez pas ni ne retirez la carte SIM lorsque votre appareil est allumé.
- Assurez-vous que la carte est correctement alignée et que son encoche et d'abord insérée dans le plateau de carte.
-  • Faites attention de ne pas rayer votre appareil ou de vous faire mal ou lorsque vous utilisez la broche d'éjection.
- Rangez la broche d'éjection hors de la portée des enfants pour éviter une ingestion accidentelle ou une blessure.
-  • N'utilisez pas de cartes SIM ou NM découpées ou modifiées avec votre appareil, étant donné que celles-ci pourraient ne pas être reconnues et endommager le plateau de carte (fentes).
- Si votre carte SIM n'est pas compatible avec votre appareil, veuillez contacter votre opérateur.

Suivez les instructions dans les illustrations suivantes pour configurer votre appareil. Veuillez utiliser la broche d'éjection incluse.



Pour plus d'informations

Si vous rencontrez des problèmes lorsque vous utilisez votre appareil, vous pouvez obtenir de l'aide en contactant les ressources suivantes:


- Visitez <http://consumer.huawei.com/en> pour afficher les informations de l'appareil, les questions fréquemment posées et d'autres informations.
- Visitez <http://consumer.huawei.com/en/support> pour obtenir les coordonnées les plus à jour pour votre pays ou région.

Allez à **Paramètres** puis appuyez sur **Système** > **À propos du téléphone** > **Légal** pour afficher les informations légales concernant votre produit.

Allez à **Paramètres** puis appuyez sur **Système** > **À propos du téléphone** > **Légal** > **Renseignements sur la sécurité** pour afficher les informations de sécurité pour votre produit.

Allez à **Paramètres** puis appuyez sur **Système** > **À propos du téléphone** > **Information d'authentification** pour afficher les informations réglementaires concernant votre produit.

Allez à **Paramètres** puis appuyez sur **Système** > **Logos de certification** pour afficher davantage d'informations sur les logos de certification pour votre produit.

-  Toutes les images et illustrations apparaissant dans ce guide, comprenant, sans s'y limiter, celles relatives à la couleur et à la taille de l'appareil, ainsi qu'au contenu de l'affichage, sont fournies à titre de référence uniquement. L'appareil réel peut être différent. Aucun élément contenu dans le présent guide ne constitue une quelconque garantie, expresse ou implicite.

Consignes sécurité

Veillez lire attentivement tous les renseignements concernant la sécurité avant d'utiliser votre appareil pour vous assurer de son fonctionnement sécuritaire et adéquat et pour en savoir plus sur la manière de vous départir adéquatement de votre appareil.

Fonctionnement et sécurité



- Pour éviter le risque de dommage auditif, ne l'écoutez pas à de forts volumes pendant de longues périodes.
- L'utilisation d'un bloc d'alimentation, d'un chargeur ou d'une pile non approuvés ou incompatibles peut endommager votre appareil, raccourcir sa durée de vie ou causer un incendie, une explosion ou d'autres risques.
- La température idéale de fonctionnement est de 0°C à 35°C. La température idéale d'entreposage est de -20°C to +45°C.
- Les fabricants de stimulateurs cardiaques recommandent de maintenir une distance d'au moins 15 cm entre l'appareil et un stimulateur cardiaque afin d'éviter toute interférence. Si vous avez un stimulateur cardiaque, tenez l'appareil du côté opposé et ne le placez pas dans votre poche de poitrine.
- Gardez l'appareil et la pile loin de la chaleur excessive et de la lumière directe du soleil. Ne les placez pas sur ou à l'intérieure des appareils chauffants, comme les fours à micro-ondes, les poêles ou les radiateurs.
- Utilisez l'appareil conformément aux lois et aux règlements locaux. Afin de réduire le risque d'accident, n'utilisez pas votre appareil sans fil lorsque vous conduisez.
- Lorsque vous prenez l'avion ou tout de suite avant l'embarquement, utilisez seulement votre appareil conformément aux instructions fournies à cet effet. L'utilisation d'un appareil sans fil dans un avion peut perturber les réseaux sans fil, comporter un danger pour le fonctionnement de l'avion ou être illégale.
- Pour éviter d'endommager les pièces ou les circuits internes de votre appareil, ne l'utilisez pas dans des environnements poussiéreux, enfumés, très humides ou sales ou près de champs magnétiques.

- Lorsque vous rechargez l'appareil, assurez-vous que le bloc d'alimentation est branché dans une prise à proximité de l'appareil et qu'elle est facilement accessible.
- Débranchez le chargeur des prises électriques et de l'appareil quand il n'est pas utilisé.
- N'utilisez pas, ne placez pas et ne transportez pas l'appareil là où des substances inflammables ou explosives sont entreposées (par exemple, dans une station-service, un dépôt pétrolier ou une usine chimique). L'utilisation de votre appareil dans ces environnements augmente le risque d'explosion ou d'incendie.
- Départissez-vous de cet appareil, de la pile et des accessoires en respectant la réglementation en vigueur dans votre pays. Ils ne doivent pas être jetés dans les ordures ménagères. L'utilisation inappropriée de la pile peut causer un incendie, une explosion ou d'autres risques.
- Cet appareil contient une batterie intégrée. Ne pas essayer de remplacer la batterie soi-même. Sinon, l'appareil risque de ne pas fonctionner correctement ou d'endommager la batterie. Pour votre sécurité personnelle et pour que votre appareil fonctionne correctement, il est fortement recommandé de contacter un centre de service agréé Huawei pour un remplacement.
- Testé dans un environnement contrôlé, votre appareil est certifié pour sa résistance à l'eau et à la poussière lors de situations spécifiques. Il est conforme à l'indice IP68, selon les termes décrits par la norme internationale IEC 60529. La résistance à l'eau et à la poussière n'est pas une caractéristique permanente et peut diminuer à la suite d'une utilisation normale. Veuillez ne pas recharger votre appareil dans des conditions humides. Rendez-vous sur <http://consumer.huawei.com/en/support> pour une description détaillée de cette fonction.

Conformité réglementaire à la Commission fédérale des communications FCC

Fonctionnement sur soi

L'appareil respecte les spécifications RF s'il est utilisé près de votre oreille ou à une distance de 1,50 cm de votre corps. Assurez-vous que les accessoires de l'appareil, comme un étui ou un porte-étui, ne contiennent pas de métal. Gardez l'appareil loin de votre corps afin de satisfaire à l'exigence relative à la distance.

Informations de certification (DAS)

Cet appareil est également conçu pour satisfaire aux exigences concernant l'exposition aux ondes radioélectriques établies par la Commission fédérale des communications (États-Unis). Le seuil du débit d'absorption spécifique (DAS) adopté par les États-Unis est de 1,6 W/kg pour 1 g de tissu. La plus grande valeur de DAS signalée à la FCC pour ce type d'appareil ne dépasse pas ce seuil.

La valeur de DAS la plus élevée signalée à la FCC pour ce type d'appareil lors de son utilisation à l'oreille est de it at the ear is

VOG-L04m	0,76 W/kg
----------	-----------

Lorsqu'il est porté au corps de manière appropriée, cette valeur est de

VOG-L04m	0,51 W/kg
----------	-----------

Lorsque la fonction de point d'accès sans fil est utilisée, cette valeur est de

VOG-L04m	0,74 W/kg
----------	-----------

Déclaration de la Commission fédérale des communications FCC

Cet appareil a été vérifié et jugé conforme aux limites imposées aux appareils numériques de classe B, conformément à la partie 15 des règlements de la FCC. Ces limites sont conçues pour assurer une protection raisonnable contre les interférences nuisibles dans une installation résidentielle. Cet appareil produit, utilise et peut irradier de l'énergie de fréquence radio et, s'il n'est pas installé et utilisé conformément aux présentes instructions, peut causer des interférences nuisibles dans les communications radio. Toutefois, il n'existe aucune garantie que ces interférences ne se produiront pas dans une installation particulière. Si cet appareil provoque effectivement des interférences préjudiciables à la réception radiophonique ou télévisuelle, ce que l'on peut vérifier en éteignant et en rallumant l'appareil, l'utilisateur est invité à essayer de les corriger en suivant l'une des procédures ci-dessous :

- Réorienter ou déplacer l'antenne de réception.
- Éloigner l'appareil du récepteur.
- Brancher l'appareil sur une prise d'un circuit différent de celui sur lequel le récepteur est branché.
- Consulter le marchand ou un technicien qualifié en télévision/radio.

Cet appareil est conforme à la partie 15 des règlements de la FCC. Son fonctionnement est soumis aux conditions suivantes : (1) l'appareil ne doit pas causer d'interférence nuisible et (2)

l'appareil doit accepter toute interférence reçue, y compris une interférence pouvant entraîner un fonctionnement non désiré.

Attention : tout changement ou toute modification à cet appareil non expressément approuvés par Huawei Technologies Co., Ltd. aux fins de conformité peuvent entraîner la révocation du droit d'utilisation de l'appareil par l'utilisateur.

Conformité à Industrie Canada

Fonctionnement sur soi

L'appareil respecte les spécifications RF s'il est utilisé près de votre oreille ou à une distance de 1,50 cm de votre corps. Assurez-vous que les accessoires de l'appareil, comme un étui ou un porte-étui, ne contiennent pas de métal. Gardez l'appareil loin de votre corps afin de satisfaire à l'exigence relative à la distance.

La valeur de DAS maximale signalée à Industrie Canada pour ce type d'appareil lors de son utilisation à l'oreille est de

VOG-L04m	0,76 W/kg
----------	-----------

Lorsqu'il est porté au corps de manière appropriée, cette valeur est de

VOG-L04m	0,51 W/kg
----------	-----------

Déclaration d'Industrie Canada

Cet appareil est conforme à la norme CAN ICES-3 (B)/NMB-3 (B).

Le présent appareil est conforme aux CNR d'Industrie Canada applicables aux appareils radio exempts de licence. Son fonctionnement est soumis aux conditions suivantes : (1) l'appareil ne doit pas causer d'interférence et (2) l'appareil doit accepter toute interférence, y compris une interférence pouvant entraîner un fonctionnement non désiré.

Restrictions dans la bande de 5 GHz

Dans la bande de 5,15 à 5,25 GHz, les appareils UNII seront restreints aux opérations intérieures pour réduire toute possibilité d'interférence pouvant nuire aux opérations du Système satellite mobile dans le même canal (MSS).

Mention légale

Marques de commerce et autorisations



HUAWEI, **HUAWEI** et  sont des marques de commerce ou des marques déposées de Huawei Technologies Co., Ltd.

Fabriqué sous licence de Dolby Laboratories. Dolby, Dolby Atmos et le symbole double-D sont des marques de commerce de Dolby Laboratories.

Android™ est une marque de commerce de Google Inc.

LTE est une marque de commerce d'ETSI.

La marque *Bluetooth*® et ses logos sont des marques déposées appartenant à *Bluetooth SIG, Inc.*, et toute utilisation de ces marques par Huawei Technologies Co., Ltd. est sous licence.

Wi-Fi®, le logo Wi-Fi CERTIFIED et le logo Wi-Fi sont des marques commerciales de Wi-Fi Alliance.



N-Mark est une marque commerciale et une marque déposée de NFC Forum, Inc. aux États-Unis et dans d'autres pays.

Le symbole « Qi » est une marque déposée du Wireless Power Consortium.

Politique de confidentialité

Pour mieux comprendre comment nous protégeons vos renseignements personnels, veuillez consulter la politique de confidentialité au <http://consumer.huawei.com/privacy-policy>.

Copyright © Huawei Technologies Co., Ltd.

2019. Tous droits réservés.

CE DOCUMENT EST OFFERT À TITRE D'INFORMATION SEULEMENT ET NE CONSTITUE AUCUNE FORME DE GARANTIE.



3150XXXX_01

