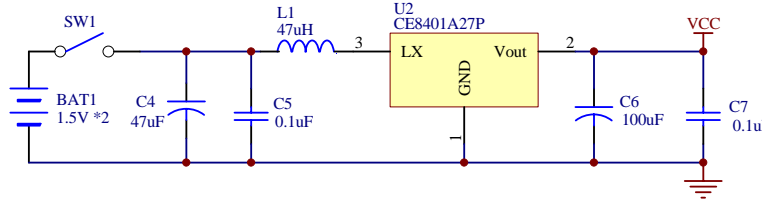
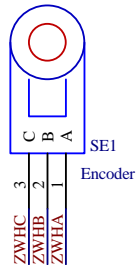
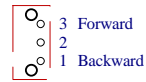
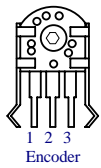
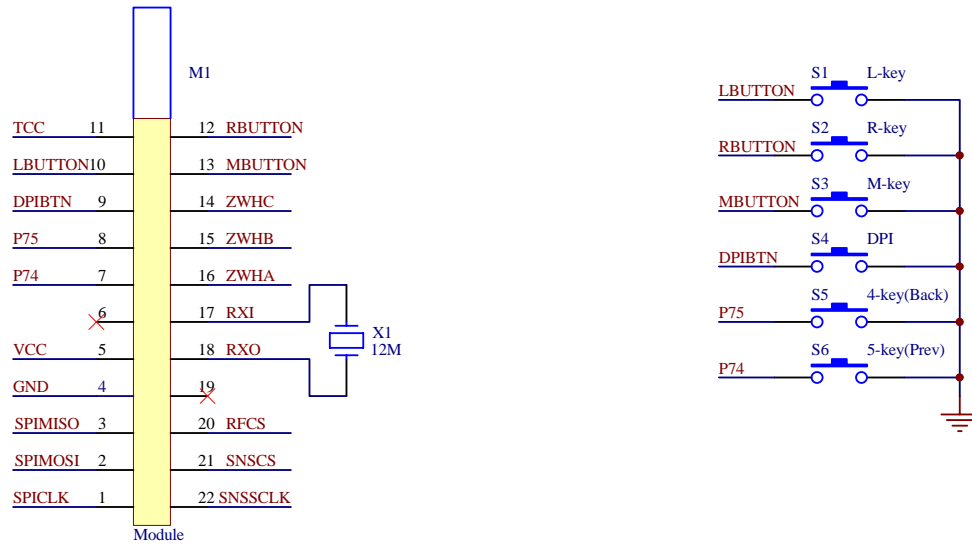


Main Circuit



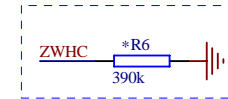
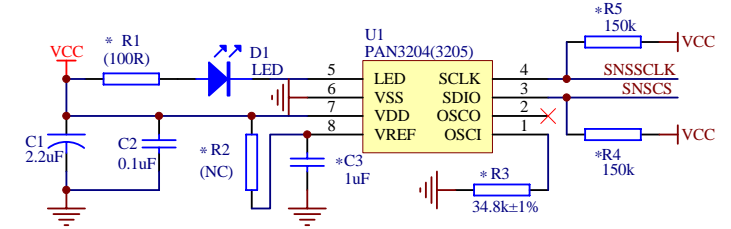
Sensor select

Sensor	R3	R6	R1	C3	C1
PAN3204DB	Use	NC	100R	1uF	1uF
PAN3204DB-TJDE(L)	Use	Use	100R	4.7uF	4.7uF
PAN3204DB-TJ3R(UL)	NC	Use	330R	1uF	1uF
PAN3205DB-TJ3T	NC	NC	56R	1uF	1uF
S8321	NC	NC	56R	1uF	2.2uF
WT 8589S	NC	NC	56R	1uF	10uF
MX8630	NC	NC	22R	10uF	10uF
OM15	NC	NC	56R	1uF	10uF

- 备注: 1、带*的元器件为选用或根据具体情况选定。
 2、L1请使用低ESR电感。
 3、C4建议使用XSR瓷片电容或电解电容。
 4、晶振X1使用2*6或3*8或49S封装时参数如下:
 12MHz±20ppm(建议±10ppm), 负载电容为20pF。

- 5、根据不同 Sensor 选择电路。
 6、TCC的连接方法是根据Sensor方向的摆放来定。
 7、使用3204、3205时 Layout请将R3、R6位置都预留, 方便选择Sensor。
 8、使用'SWM11M *V3.0以上(包括V3.0)版本模组可将R4R5去掉; V3.0以下版本要增加。
 9、使用不同的Sensor请按右图所示对元件R3、R6、R1、C3元件进行选择使用。
 10、R2电阻预留。

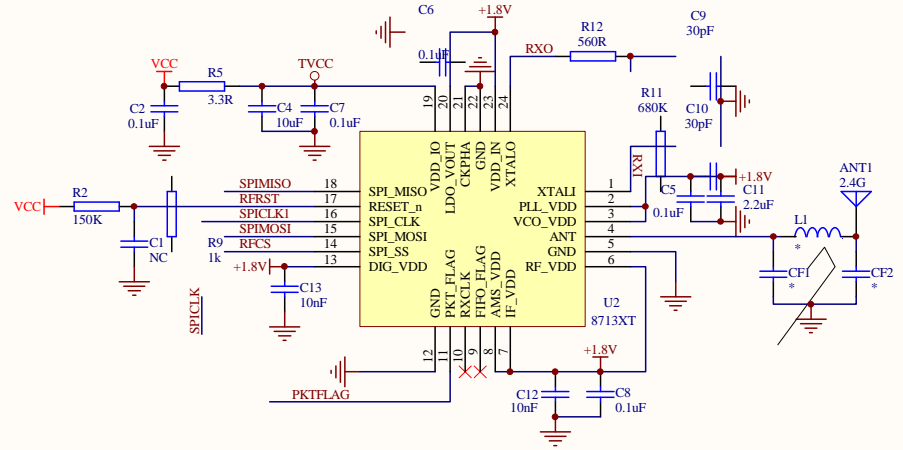
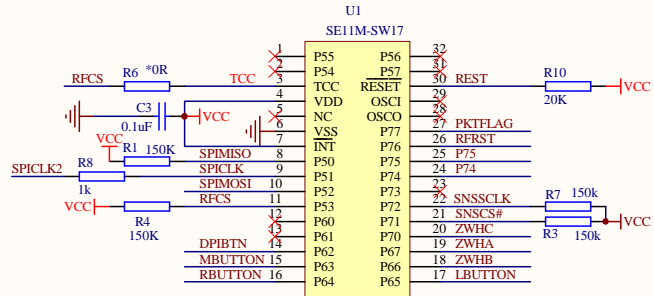
Sensor(Pixart) Circuit



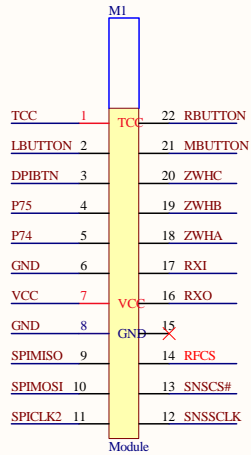
Pixart Sensor

0°	90°	180°	270°
TCC J1 SPICLK	TCC J2 RFCS	TCC J3 SPIMOSI	TCC J4 VCC

Creat		SE11 Series	011-0016-DL-M7V1	
Check		SE11 Module(P3204/3205)	Grade: A	1 OF 1
Standard		2.4G Wireless Mouse	ShenZhen Semitek Co.,Ltd	
Approve		Electrical Diagrams	V1.62	



Module Interface



Title		
SE11M		
Size	Number	Revision
A4		V1.02
Date:	Sheet of	
File:	Drawn By:	