

3. Настройте приложения Iridium GO! и Iridium Mail & Web

A) Приложение Iridium GO!



Войдите в систему

1. Откройте приложение Iridium GO! на вашем смарт-устройстве.
2. Нажмите кнопку «Вход» на главном экране устройства Iridium GO!
3. Введите свое имя пользователя и пароль (оба по умолчанию «гость»).
4. Выберите Настройки для конфигурации вашего устройства Iridium GO!

Обзор приложения Iridium GO!



- Основные настройки для приложения и устройства Iridium GO!
- Больше: Межсетевой экран, Wi-Fi и Управление пользователями
- Помощь: Положения и условия, Информация поддержки и Об устройстве Iridium GO!
- Контакты: Контакты Iridium GO!, Контакты телефона, Избранные
- Активация сообщений или вызовов и сообщений SOS/GEOS в экстренных случаях

- Отправление сообщений в Twitter
- Осуществление и получение вызовов
- Отслеживание/местоположение
GPS, Отправление Quick GPS сообщений
- Отправление и получение сообщений

Кнопка Вход/Выход

Обзор строки состояния



Не вошел в Iridium GO!
Не зарегистрирован в сети Iridium



Вошел в Iridium GO!
Не зарегистрирован в сети Iridium

Уровень сигнала Iridium
Статус вызова Iridium GO!
Количество пользователей в системе
Зарегистрирован в Iridium
Интернет-вызов включен
Статус батареи Iridium GO!



Строка состояния с активированным SOS



Выберите язык для дисплея Iridium GO!

1. Чтобы изменить язык в устройстве Iridium GO! – Войдите в меню и выберите функцию Языки.
2. Чтобы изменить язык в приложении Iridium GO! – Выберите Настройки > Дисплей > Язык.

ПРИМЕЧАНИЕ: При использовании приложения Iridium GO! в первый раз язык меню приложения автоматически настроится на язык, установленный в настройках вашего смартфона, на основании языков, поддерживаемых Iridium GO!

Настройте SOS

Iridium GO! оснащен функцией SOS. Нажав значок SOS (с помощью приложения Iridium GO!) или кнопку SOS (расположенную на устройстве), вы можете активировать сигнал тревоги SOS, чтобы получить помощь в экстренных случаях в любой точке мира с помощью TravelSafety Group Limited (GEOS), и/или вы можете предварительно запрограммировать контакт на случай экстренной ситуации.



Для настройки услуги GEOS:

1. Зарегистрируйтесь со своего компьютера на сайте www.geosalliance.com/iridium.
2. С главного экрана приложения Iridium GO! войдите в Настройки и выберите SOS.
3. Выберите функцию Применить и введите 5-значный код авторизации, предоставленный GEOS, а затем нажмите Отправить.
4. Действие SOS теперь настроено на Вызовы и Сообщения.
5. Сохраните свои настройки SOS.

Для определения получателей SOS:

1. Войдите в Настройки на главном экране приложения Iridium GO! и выберите SOS.
2. Выберите функцию Не применять, чтобы отказаться от услуги GEOS.
3. Выберите Действие SOS.
4. Введите номер получателя вызовов и сообщений в правильном международном формате.
5. Сохраните свои настройки SOS.

ВНИМАНИЕ

Необходимо настроить кнопку SOS, чтобы функция SOS отправила сообщение в экстренных случаях определенному Получателю вызова и Получателю сообщения. Невыполнение настройки кнопки SOS приведет к тому, что при нажатии кнопки SOS не будет отправлено никакого сообщения. Это может предотвратить или задержать ответ в экстренных случаях и привести к серьезной травме или смерти.

RUS



B) Приложение Iridium Mail & Web



Зарегистрируйте аккаунт в приложении Iridium Mail & Web

Регистрация производится бесплатно и является **ОБЯЗАТЕЛЬНОЙ** для использования приложения. **Пожалуйста, имейте в виду, что для осуществления регистрационного процесса вам потребуется высокоскоростной Интернет.**

Перейдите на URL: <https://www.iridium.com/mailandweb/>

Заполните регистрационную форму и придумайте имя пользователя и пароль.

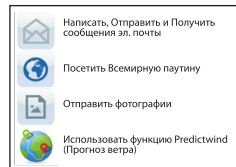
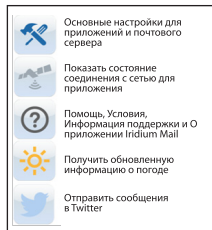
Для завершения регистрации нажмите Отправить. Ваше имя пользователя и пароль будут отправлены на предоставленный вами личный адрес электронной почты.

ПРИМЕЧАНИЕ: Пожалуйста, имейте в виду, что ваше имя пользователя станет вашим адресом электронной почты, т.е. если имя пользователя «johnsmith», то ваш адрес электронной почты будет johnsmith@myiridium.net

Войдите в систему

1. Откройте приложение Iridium Mail & Web на своем смарт-устройстве.
2. Введите свое имя, имя пользователя и пароль, под которыми вы зарегистрировались на предыдущем этапе.
3. Нажмите Сохранить, чтобы сохранить информацию вашего аккаунта и войти в приложение.
4. При необходимости настройте свой роутер на Iridium GO!

Обзор приложения Iridium Mail & Web





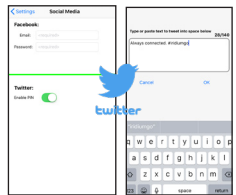
Настройка погоды

1. Для настройки местоположений и получения обновленной информации о погоде – Выберите Настройки > Погода.
2. Установите настройки для погоды, добавив местоположения, определив частоту обновлений, единицы измерения и многие другие погодные параметры.

Настройка социальных сетей

Устройство Iridium GO! оснащено функцией социальных сетей, позволяющей пользователям писать сообщения в Twitter для своих подписчиков.

Пожалуйста, имейте в виду, что вам потребуется высокоскоростной Интернет, например, сеть Wi-Fi у вас дома/в офисе или сеть мобильной передачи данных, поэтому планируйте настройку социальных сетей перед своим путешествием.



Настройка сообщений в Twitter:

1. Нажмите Настройки > Социальные сети.
2. Активируйте опцию Twitter и следуйте инструкциям на экране.
3. Введите свои реквизиты доступа в Twitter, т.е. имя пользователя и пароль, и нажмите Разрешить приложение.
4. Запишите 5-значный код, который вы увидите, и введите его, когда о нем спросят в приложении Iridium Mail & Web.
5. Выход с экрана и из вашего Twitter теперь будет синхронизирован с приложением Iridium Mail & Web.

ПРИМЕЧАНИЕ: При использовании опции Twitter и нажатии «ОК», ваше сообщение будет сохранено в формате адреса электронной почты в папке буфер/исходящие в вашей Почте. Это новое почтовое сообщение останется в папке буфер/исходящие до вашего следующего присоединения к сети Iridium, т.е. когда вы нажмете Отправить/Получить.

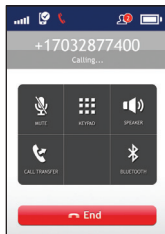
RUS



Пользуйтесь приложениями Iridium GO! и Iridium Mail & Web

Приложение Iridium GO!

Осуществление вызова



1. Выберите Вызов на главном экране.
2. Введите полную последовательность набора номера: 00 или + [Код страны] [Номер телефона] или используйте флаг страны в раскрывающемся меню.

Примечание: Если вы набираете номер из существующих контактов, убедитесь, что вы его изменили и ввели международный доступ и код страны (напр., +81), чтобы позвонить в сети Iridium.

3. Нажмите зеленую клавишу для осуществления вызова и красную клавишу для завершения вызова.

Отправление сообщения

1. Выберите Сообщения на главном экране.
2. Введите получателя (00 или + [Код страны] [Номер телефона]) или используйте флаг страны в раскрывающемся меню и введите номер мобильного телефона или адрес электронной почты.

Отслеживание

1. Для настройки Quick GPS: откройте меню Настройки в приложении Iridium GO!, выберите Отслеживание, а затем введите получателей Quick GPS.
2. Для отправления Quick GPS: нажмите на Отслеживание в меню приложения Iridium GO!, подождите, пока определится местонахождение, и нажмите Quick GPS для его отправления.
3. Для настройки Промежуточного отслеживания: откройте меню Настройки в приложении Iridium GO!, выберите Отслеживание, определите Частоту отслеживания, а затем введите Получателя сообщений об отслеживании.
4. После настройки функции Промежуточного отслеживания регулярные сообщения об отслеживании будут автоматически отправляться, даже если приложение Iridium GO! или смартфон отключены.

ПРИМЕЧАНИЕ: ЗА ИСПОЛЬЗОВАНИЕ ФУНКЦИЙ QUICK GPS И ПРОМЕЖУТОЧНОЕ ОТСЛЕЖИВАНИЕ ПРЕДУСМАТРИВАЕТСЯ ПЛАТА; НАСТРОЙКИ БУДУТ ПРИМЕНЯТЬСЯ ДО ИХ ИЗМЕНЕНИЯ.

Значок
Отслеживание



Приложение Iridium Mail & Web

Написание и отправление/получение сообщений электронной почты

Для написания сообщения электронной почты нажмите на значок Почта с главной страницы. Затем выполните указанные ниже шаги:

Для пользователей Android:

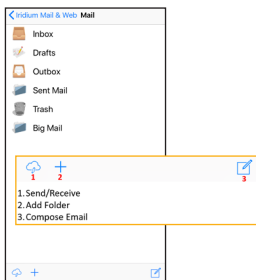
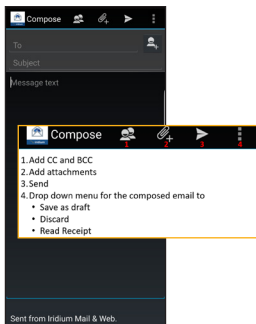
1. Нажмите Почта > Почтовый ящик.
2. Выберите опцию Написать, введите информацию, по желанию прикрепите изображения и нажмите значок Отправить.
3. Повторяйте указанные выше действия, пока вы не будете готовы синхронизировать свой почтовый ящик.
4. Нажмите Отправить/Получить, и приложение начнет вызов для передачи данных и синхронизацию.

Для пользователей iOS:

1. Нажмите Почта.
2. Выберите опцию Написать, введите информацию, по желанию прикрепите изображения и выберите «в Исходящие».
3. Повторяйте указанные выше действия, пока вы не будете готовы синхронизировать свой почтовый ящик.
4. Нажмите Отправить/Получить > Получить Почту, приложение начнет вызов для передачи данных и синхронизацию.

ПРИМЕЧАНИЕ: Если во время передачи данных соединение прервется, то сообщение электронной почты, которое не было загружено, сохранится в папке Почта → Сообщение эл. почты → Буфер/Исходящие. Когда связь будет восстановлена, функция перезапуска неотправленного файла подхватит перенаправление электронного сообщения в том месте, где оно было остановлено во время предыдущего соединения.

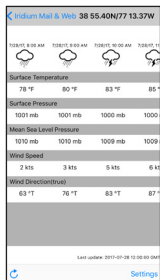
Big Mail (Большая почта): По умолчанию функция Big Mail настроена, чтобы защитить вас от отправления/получения больших сообщений электронной почты, для которых требуется продолжительное время спутниковой передачи. Вы можете изменить эти пределы в рамках конкретных параметров. По умолчанию предел для каждого сообщения электронной почты для входящих/исходящих сообщений составляет 50 Кбайт. Эти параметры можно изменить с помощью функции Настройки.



RUS



Приложение Iridium Mail & Web



Получение информации о погоде

Для получения информации о погоде нажмите на значок Погода на главной странице:

1. Для смарт-устройств iOS нажмите Соединить, чтобы начать вызов передачи данных и загрузить информацию о погоде.
2. Для устройств Android нажмите на клавишу Синхронизировать > Узнать погоду, чтобы начать вызов передачи данных и загрузить информацию о погоде.

Социальные сети

Twitter:

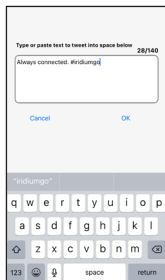
1. Нажмите на значок Twitter на главной странице.
2. Напечатайте свое сообщение.
3. Когда закончите, нажмите ОПУБЛИКОВАТЬ.

Примечание: Это новое сообщение электронной почты останется в папке Буфер/Исходящие до вашего следующего соединения с приложением Iridium Mail. Отправить/получить почту, чтобы опубликовать ваше сообщение в Twitter.

Интернет

1. Нажмите на значок «Интернет» на главной странице. Приложение начнет подключение к сети.
2. После настройки соединения приложение автоматически откроет браузер XWeb.
3. Продолжайте использовать информацию в сети. После завершения закройте приложение XWeb и возвратитесь в приложение Iridium Mail & Web.
4. Нажмите на значок «Интернет» на главной странице и прекратите соединение для передачи данных.

Примечание: Для файла или страницы в Интернете величиной в 1 Мбайт время загрузки составит приблизительно 1 час.





Информация о владельце Iridium GO!

Серийный номер Iridium GO!	APM _ _ _ _ _
Wi-Fi SSID (находится на этикетке в батарейном отсеке)	IRIDIUM- _ _ _ _ _
Мой номер телефона Iridium	
Номер телефона Службы обслуживания абонентов	
Адрес электронной почты Службы обслуживания абонентов	
Iridium GO! IMEI	3 0 0 3 2 5 _ _ _ _ _

Памятка для самостоятельной проверки устройства Iridium GO!

- | | |
|--|--|
| <ul style="list-style-type: none"><input type="checkbox"/> Зарядить батарею<input type="checkbox"/> Вставить SIM-карту Iridium GO!, включить устройство и подождать осуществление регистрации<input type="checkbox"/> Загрузить приложения Iridium GO! и Iridium Mail & Web<input type="checkbox"/> Настроить GEOS в приложении Iridium GO!<input type="checkbox"/> Создать аккаунт для электронной почты Iridium и социальных сетей | <ul style="list-style-type: none"><input type="checkbox"/> Осуществить пробный вызов<input type="checkbox"/> Отправить/получить пробное SMS-сообщение<input type="checkbox"/> Проверить обновления по отслеживанию<input type="checkbox"/> Проверить обновления о погоде<input type="checkbox"/> Отправить/получить пробное электронное сообщение<input type="checkbox"/> Отправить сообщение в Twitter |
|--|--|

RUS



Iridium GO!®

Dispositivo Satelital

Guía de Inicio Rápido



SPA



Iridium GO! debe emplearse con dispositivos Apple® o Android™.

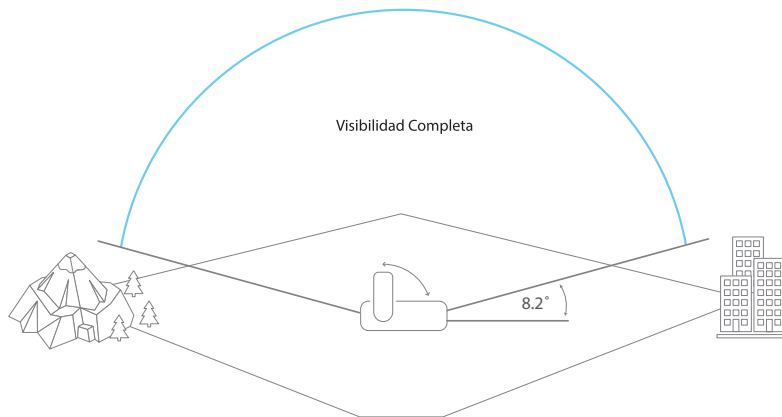




Consejos para un Funcionamiento Eficiente

Para que Iridium GO! funcione con mayor eficiencia:

1. Mantenga la batería cargada para asegurar que el dispositivo esté en condiciones de ser usado cuando sea necesario.
2. Asegúrese de que la antena apunte directamente hacia arriba con una vista del cielo despejada y sin obstrucciones.
3. Compruebe que el teléfono inteligente o el dispositivo se encuentren en un rango aproximado de Wi-Fi de 30 metros (100 pies).
4. No toque la antena innecesariamente cuando el dispositivo Iridium GO! esté en uso.
5. Mantenga el teléfono en modo de avión.



Este dispositivo debe apagarse siempre que esté a bordo de un avión. El dispositivo lo podrá utilizar el piloto u otra persona con el consentimiento del piloto (Código Federal de Regulaciones de EE. UU. (CFR): 47 C.F.R. 25.285).

SPA





¿Qué es Iridium GO!?

La unidad compacta, robusta y portátil Iridium GO! crea una confiable conexión de red con respaldo satelital para su teléfono inteligente, que permite ampliar drásticamente sus funciones en cualquier lugar del planeta.

¿Qué puede hacer?

Potenciado por la red satelital global de Iridium, Iridium GO! le permite efectuar llamadas telefónicas, enviar y recibir mensajes de texto y correo electrónico, descargar pronósticos meteorológicos o activar un SOS en caso de emergencia.

¿Qué hay en la caja?

- Equipo Iridium GO!
- Batería
- Cargador Universal de Viaje (Corriente Alterna)
- Cable USB Para Carga/Datos
- Cuatro Adaptadores Internacionales
- Adaptador de Corriente Continua (Cargador Para Auto)
- Funda Protectora



Antes de usar Iridium GO!, debe leer y entender el manual del usuario, incluidas las advertencias e información de seguridad. No hacerlo podría ocasionar lesiones graves o la muerte.

Iridium GO! en
cuatro pasos
sencillos:

PASO UNO: Configure el dispositivo Iridium GO!

PASO DOS: Configure su teléfono inteligente.

PASO TRES: Configure las Aplicaciones Iridium GO! e Iridium Mail & Web.

PASO CUATRO: Utilice las Aplicaciones Iridium GO! e Iridium Mail & Web.

SPA





Descripción del Dispositivo Iridium GO!



Descripción

- 1 Pantalla del Dispositivo
- 2 Botones de Navegación
- 3 LED de Estado
- 4 Antena Plegable
- 5 Botón de Encendido
- 6 Conexión USB de Energía/Datos
- 7 Botón SOS
- 8 Conector de Antena Externa y Botón de Reinicio
- 9 Conector Para Amarre
- 10 Tapa de Batería
- 11 Conector Accesorio (Soporte Enroscable de 1/4")
- 12 Altavoz
- 13 Válvula de Presión

Descripción de la pantalla



1. Potencia de la señal

2. Indicador de batería

- Sin batería
- Cargando
- Carga completa

3. Llamada entrante/saliente

4. GPS disponible

SPA





Paso 1: Configure su Dispositivo Iridium GO!



Inserte la tarjeta SIM

1. Quite la tapa de la batería con un destornillador plano o una moneda pequeña.
2. Deslice el sujetador de tarjeta SIM hacia las bisagras y levante para abrir.
3. Inserte la tarjeta SIM en la ranura, cierre el sujetador de tarjeta y deslícelo desde las bisagras hacia afuera para bloquearlo.



Instale la batería


1. Instale la batería con los contactos dorados hacia abajo sobre los cuatro contactos del conector.
2. Vuelva a colocar la tapa de la batería y atornille bien para mantener el sello impermeable.



Cargue la batería

1. Abra la tapa de USB y enchufe hasta el fondo el cable USB.
2. Conecte el cable USB al cargador de viaje o al cargador de auto disponibles.
3. Complete la carga, desenchufe el cable USB y cierre la tapa USB.

Importante: Mantenga la batería cargada para asegurar que el dispositivo esté en condiciones de ser usado cuando sea necesario.

 Consulte el Capítulo 2 del Manual del Usuario para ver información de seguridad importante referida al uso y disposición adecuados de las baterías



Paso 2: Configure su Teléfono Inteligente

Antes de usar su Iridium GO! en la red Iridium, descargue e instale las aplicaciones requeridas usando su red inalámbrica habitual.



Instale la Aplicación Iridium GO!

1. Busque la Aplicación Iridium GO! en Apple Store® o Google Play™ en su teléfono inteligente.
2. Descargue e instale la Aplicación Iridium GO! para llamadas de voz, SMS, rastreo, SOS y publicaciones en Twitter.



Instale la Aplicación Iridium Mail & Web

1. Busque la Aplicación Iridium Mail & Web en Apple Store® o Google Play™ de su equipo.
2. Descargue e instale la Aplicación Iridium Mail & Web para optimizar el uso del correo electrónico, pronósticos meteorológicos, actualizaciones de redes sociales y envío de fotos por correo electrónico.



Aplicaciones de terceros

Para obtener más aplicaciones optimizadas que sean compatibles con Iridium GO! y la red Iridium, visite: www.iridiumgo.com/apps. Iridium GO! no acepta aplicaciones estándar que requieran acceso a redes de banda ancha.

SPA



Encienda Iridium GO!

1. Sitúe el dispositivo Iridium GO! en el exterior con una vista del cielo abierta y sin obstáculos.
2. Suba la antena hasta su posición vertical.
3. Iridium GO! completará automáticamente la secuencia de encendido y registro una vez que aparezca el icono de intensidad de señal.



Conecte su teléfono inteligente al dispositivo Iridium GO!

1. Compruebe que el teléfono inteligente o el dispositivo se encuentren en un rango aproximado de Wi-Fi de 30 metros (100 pies).
2. Compruebe que la función de Wi-Fi esté habilitada en el teléfono inteligente o tableta.
3. Con el dispositivo Iridium GO! encendido, seleccione la red Wi-Fi de Iridium GO! (por ejemplo, "Iridium-6088CC") y conéctese.