

SONY®

Startup guide

XPERIA 5

J8210/J8270/J9210



Kurzanleitung
Οδηγός εκκίνησης
Guia de inicio
Guide de démarrage
Guida introduttiva
Opstartgids
Manual de Iniciação
Ръководство „Бърз старт“
Úvodní příručka
Priručnik

Használatbavételi útmutató
Instrukcja obsługi
Ghid de pornire
Úvodná príručka
Vodič za začetek uporabe
Vodič za pokretanje
Installationsvejledning
Alustusjuhend
Aloitussopas
Ræsihandbók

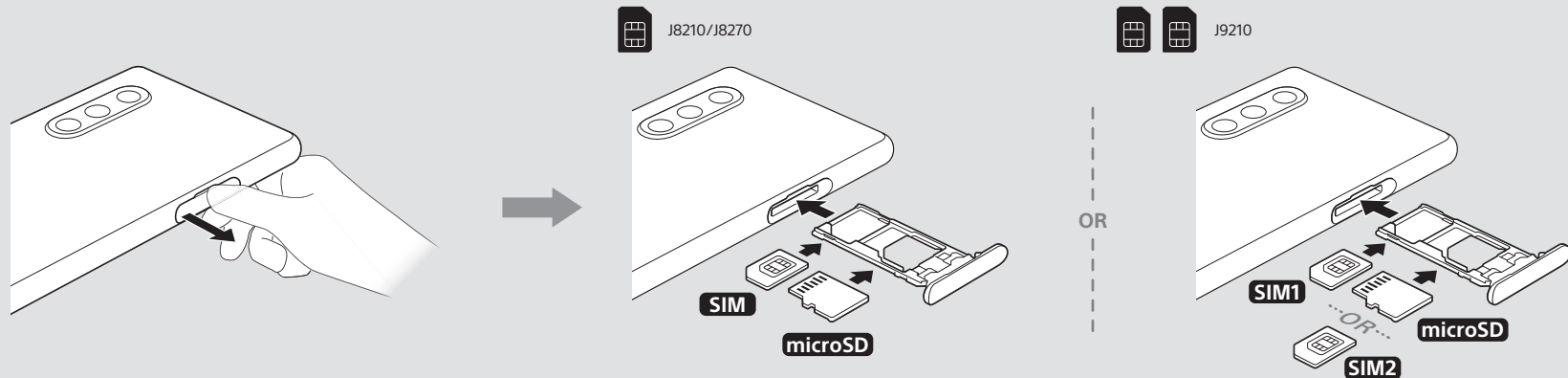
Paleisties vadovas
Sākšanas ceļvedis
Oppstartsveiviser
Руководство по запуску
Посібник з запуску
Бастапқы нұсқаулық
คู่มือเริ่มต้นการใช้งาน
用戶指南



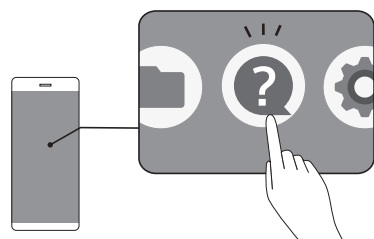
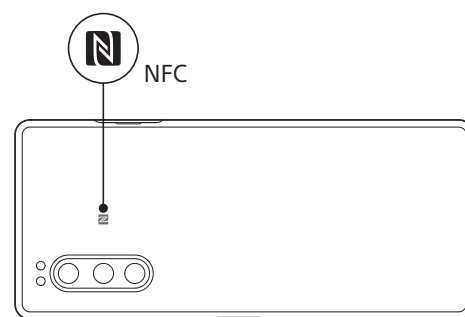
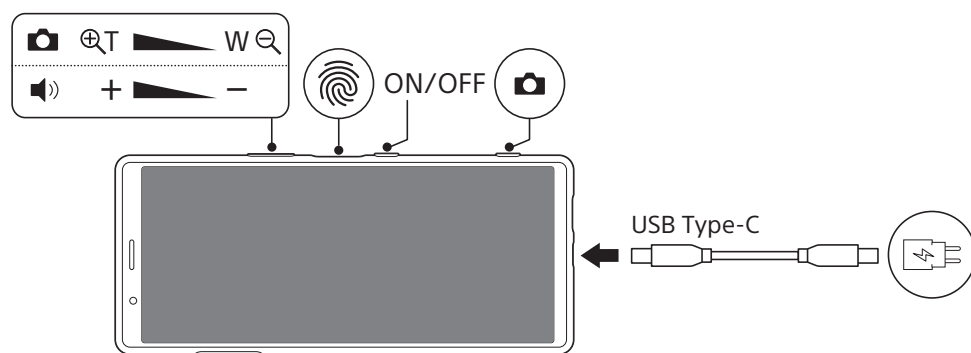
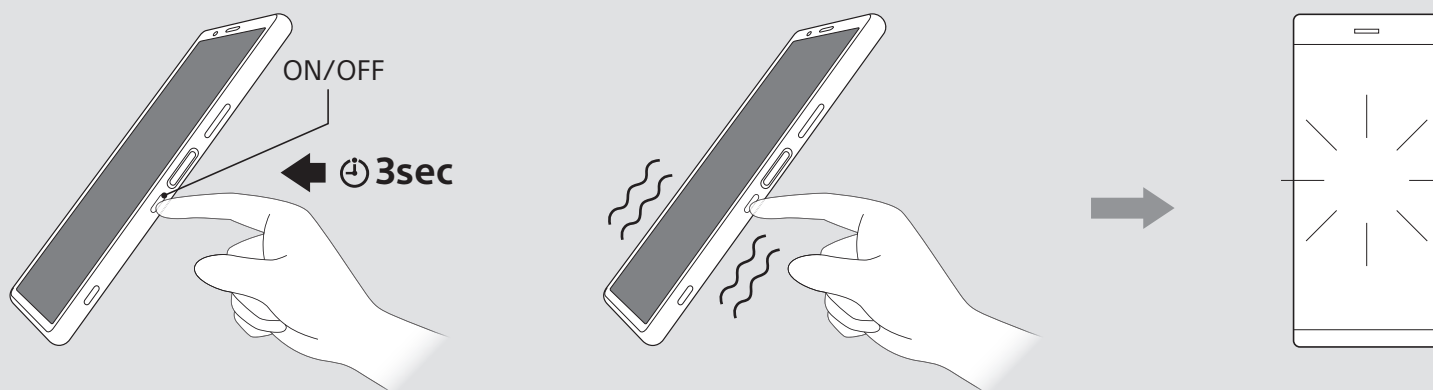
1320-0648.1

Printed in XXX (Printers logotype)

1 SIM



2 PWR ON



support.sonymobile.com

Declaration of Conformity

PM-1244-BV (J8210) / PM-1246-BV (J8270) / PM-1241-BV (J9210)

[EN] Hereby, Sony Mobile declares that this equipment is in compliance with Directive 2014/53/EU. The full text of the EU declaration of conformity is available at the following internet address: http://www.compliance.sony.eu/

[EN] Notice for customers: the following information is only applicable to equipment sold in countries applying EU directives

This product has been manufactured by or on behalf of Sony Mobile Communications Inc.

EU Importer: Sony Mobile Communications AB
Inquiries to the EU Importer or related to product compliance in Europe should be sent to the manufacturer’s authorized representative, Sony Belgium, bijkantoor van Sony Europe B.V., Da Vinci-laan 7-D1, 1930 Zaventem, Belgium.

Supported frequency bands

[EN] Supported frequency bands

Some frequency bands might be turned off in certain markets or by certain operators.

You can find your model number under Settings > System > About phone.

[XL] Bandas de frecuencia admitidas
Es posible que algunas bandas de frecuencia estén desactivadas en determinados mercados o por operadores específicos.

Puede consultar el número de modelo en Ajustes > Sistema > Información del teléfono.

[RU] Поддерживаемые диапазоны частот
Доступные диапазоны частот зависят от конкретной страны и оператора.

Чтобы выяснить номер модели, выберите Настройки > Система > О телефоне.

[UK] Підтримуваний частотний діапазон

Деякі частотні діапазони можуть бути вимкнені на певних ринках або певними операторами.

Номер моделі можна знайти в розділі Налаштування > Система > Про телефон.

[KK] Қолдау көрсетілетін жиілік диапазондары

Кейбір жиілік диапазондары кейбір нарықтарда өшірілген болуы мүмкін немесе кейбір операторлар таралынан өшірілуі мүмкін.

Үлгі нөмірін Параметрлер > Жүйе > Телефон туралы тармағынан таба аласыз.

[TH] ย่านความถี่รองรับ

ย่านความถี่บางย่านอาจปิดใช้งานในบางประเทศหรือโดยผู้ให้บริการบางราย คุณสมารถค้นหาหมายเลขรุ่นได้ที่ การตั้งค่า > ระบบ > เกี่ยวกับโทรศัพท์

[ZH] 支援的頻段

某些市場或服務商可能會關閉部分頻段。您可以在設定>系統>關於手機中找到您裝置的型號。J8210/J8270/J9210

UMTS HSPA+ (Bands 1, 2, 4, 5, 6, 8, 19) GSM GPRS/EDGE 850, 900, 1800, 1900 LTE (Bands 1, 2, 3, 4, 5, 7, 8, 12, 13, 17, 19, 20, 25, 26, 28, 29, 32, 34, 38, 39, 40, 41, 46, 66) WLAN: 2.4G/5G, NFC, GSM 850/900 : 33dBm, DCS(1800)/PCS(1900) : 30dBm, UMTS : 24dBm, LTE : 23dBm, 2.4GHz<100mW, 5.15-5.35GHz<200mW, 5.47-5.725GHz<200mW, 5.735-5.835GHz<25mW, NFC 13.56MHz

[EN] For customers in countries/regions other than the United States and Singapore:

The S150 – 5350MHz band is restricted to indoor use only.

[ZH] 美國及新加坡以外之國家 / 地區的客戶： 5350 – 5350MHz频段只限於室內使用。

FCC Statement

This device complies with Part 15 of the FCC rules. Operation is subject to the following two conditions: (1) This device may not cause harmful interference, and

(2) This device must accept any interference received, including interference that may cause undesired operation.

For additional information, please read the FCC Statement provided under Settings > System > About phone > Legal information > Important information > Declaration of Conformity and statements on your device.

Loudness warning

[EN] Loudness warning
To prevent possible hearing damage, do not listen at high volume levels for long periods.

[XL] Advertencia de volumen alto
Para evitar posibles daños auditivos, no escuche el sonido a niveles de volumen elevado durante periodos prolongados.

[RU] Предупреждение об уровне громкости
Во избежание нарушений слуха не рекомендуется прослушивать аудиоматериалы на большой громкости в течение длительного периода времени.

[UK] Попередження щодо гучності
Щоб захистити свій слух від можливого шкоди, не прослухуйте аудіо на високій гучності протягом тривалого періоду.

[KK] Дыбыс жетпелыны туралы ескерту
Есту қабылдеуісқимал замандалуын болдырмау үшін жоғары дыбыс деңгейлерінде ұзақ уақыт тыңдамаңыз.

[TH] การเตือนความดัง

อย่าฟังเพลงเสียงดังติดต่อกันเป็นเวลานานเพื่อป้องกันปัญหาต่อการได้ยิน

[ZH] 音量警告

若要防止聽力受損，請勿長時間聆聽太大聲的音量。

[EN] Legal information

This Startup guide is published by Sony Mobile Communications Inc. or its local affiliated company, without any warranty, improvements and changes to this Startup guide necessitated by typographical errors, inaccuracies of current information, or improvements to programs and/or equipment, may be made by Sony Mobile Communications Inc. at any time and without notice. Such changes will, however, be incorporated into new editions of this Startup guide. All illustrations are for illustration only and may not accurately depict the actual device.

All product and company names mentioned herein are the trademarks or registered trademarks of their respective owners. Any rights not expressly granted herein are reserved. Visit https://www.sonymobile.com/global-en/legal/ for more information.

To view the regulatory compliance mark

• Find and tap Settings > System > Certificates.

A regulatory compliance mark, such as an FCC ID is displayed on the screen.

Warranty, SAR and usage guidelines

For information about warranty, SAR (Specific Absorption Rate) and safety guidelines, please read the Important information provided under Settings > System > About phone > Legal information on your device.

Note: Sony Mobile advises users to backup their personal data and information. Some services are network- or subscription-dependent. Please contact your network operator or our call center for details.

For customers in the United States

Owner’s record

The model and IMEI numbers are located on the box of the unit. Record the IMEI number in the space provided below. Refer to them whenever you call upon Sony Mobile Customer Support regarding this product.

Model No. _____

IMEI No. _____

[XL] Información legal

Esta Guía de inicio ha sido publicada por Sony Mobile Communications Inc. o por su empresa local afiliada sin ninguna garantía. Sony Mobile Communications Inc. puede realizar, en cualquier momento y sin previo aviso, las mejoras y los cambios que sean necesarios en esta Guía de inicio a causa de errores tipográficos, falta de precisión en la información actual o mejoras de los programas y los equipos. No obstante, estos cambios se incorporarán en las nuevas ediciones de la Guía de inicio. Todas las ilustraciones son solo una referencia y no constituyen una descripción exacta del dispositivo.

Todos los nombres de productos y empresas mencionados en el presente documento son marcas comerciales o marcas registradas de sus respectivos propietarios. Quedan reservados todos los derechos no mencionados expresamente en el presente documento. Visite https://www.sonymobile.com/global-en/legal/ para obtener más información.

Para ver la marca de conformidad normativa

• Busque y puntee Ajustes > Sistema > Certificados.
En la pantalla aparece una marca de conformidad normativa, tal como un ID de la FCC.

Garantía, SAR y directrices de uso
Para obtener información sobre la garantía, la SAR (Tasa de absorción específica) y las directrices de seguridad, consulte la Información importante, incluida en Ajustes > Sistema > Información del teléfono > Información legal en el dispositivo.

[RU] Юридическая информация

Данное руководство по запуску публикуется компанией Sony Mobile Communications Inc. или местными филиалами компании без каких-либо гарантий. Компания Sony Mobile Communications Inc. оставляет за собой право без предварительного уведомления вносить в данное руководство по запуску изменения, связанные с усовершенствованием программного обеспечения и оборудования, а также при выявлении опечаток и неточностей. Все эти изменения будут вноситься в последующие редакции настоящего руководства по запуску. Все иллюстрации приведены в качестве примера и могут не вполне соответствовать фактическому виду устройства. Все упомянутые в настоящем документе наименования продуктов и компаний являются товарными знаками или зарегистрированными товарными знаками соответствующих владельцев. Все права, не представленные явно в данном документе, сохраняются за их владельцами. Подробную информацию см. на веб-сайте https://www.sonymobile.com/global-en/legal/.

Просмотр заявлений о соответствии нормативным требованиям

• Найдите и коснитесь Настройки > Система > Сертификаты.
Заявления о соответствии нормативным требованиям, такие как идентификатор FCC, отображаются на экране.

Гарантия, SAR и руководства по эксплуатации

С информацией о гарантии, удельном коэффициенте поглощения (SAR) и правилами техники безопасности можно ознакомиться в разделе «Важная информация», выбрав на устройстве Настройки > Система > О телефоне > Юридическая информация.

[UK] Юридична інформація

Цей посібник із запуску виданий компанією Sony Mobile Communications Inc. або її місцевою дочірньою компанією без жодних гарантійних зобов'язань. Компанія Sony Mobile Communications Inc. залишає за собою право в будь-який час і без повідомлення змінювати й покращувати цей посібник із запуску для виправлення типографських помилок і неточностей викладу інформації, а також з огляду на вдосконалення програмного забезпечення та/або обладнання. Однак усі такі зміни буде включено до нових видань цього посібника з запуску. Усі ілюстрації призначені виключно для ознайомлення та можуть не зовсім точно описувати представлений пристрій. Усі згадані тут назви продуктів і компаній є товарними знаками або зареєстрованими товарними знаками відповідних власників. Будь-які права, явною надані в цьому документі, захищено. Докладніше дивіться на веб-сторінці https://www.sonymobile.com/global-en/legal/.

Перегляд символу відповідності

• Знайдіть і торкніться Налаштування > Система > Сертифікати.

На екрані відобразиться символ відповідності, як-от ідентифікатор FCC.

Гарантія, питомий коефіцієнт поглинання (SAR) і рекомендації щодо використання

Щоб отримати докладніші відомості про гарантію, питомий коефіцієнт поглинання (SAR) і правила техніки безпеки, прочитайте розділ «Важлива інформація» на своєму пристрої. Для цього послідовно виберіть Налаштування > Про телефон > Правова інформація.

[KK] Құқықтық ақпарат

Бұл Бастапқы нұсқаулықты Sony Mobile Communications Inc. немесе оның жергілікті еншілес компаниясы ешқандай кепілдіксіз жариялаған. Sony Mobile Communications Inc. бұл Бастапқы нұсқаулыққа типографиялық қателер бойынша жетілдірулер мен өзгертулерді, ағымдағы ақпараттың дәлсіздіктерін немесе бағдарламаларға және/немесе жабдықа жақсартуларды кез келген уақытта ескертпей енгізуге құқылы. Дегенмен, мұндай өзгертулер Бастапқы нұсқаулықтың жаңа шығарылымдарына енгізіледі. Барлық суреттер тек үлгі ретіндегі суреттер болып табылады және іс жүзіндегі құрылғыны дәл көрсетпейі мүмкін.

Барлық өнімдер мен компания атаулары өздерінің тиісті иелерінің сауда белгілері немесе тіркелген сауда белгілері болып табылады. Бұл құжатта нақты берілмеген құқықтар қорғалады. Қосымша ақпарат алу үшін мына веб-сайта қыры: https://www.sonymobile.com/global-en/legal/.

Нормативтік талаптарға сәйкестікті білдіретін белгіні көру үшін

• Параметрлер > Жүйе > Сертификаттар тармағын тауып, түртіңіз.
Нормативтік талаптарға сәйкестікті білдіретін белгі (мысалы, FCC идентификаторы) экранда көрсетіледі.

Кепілдік, SAR және пайдалану туралы нұсқаулар

Кепілдік, SAR (меншікті сңіру коэффициенті) және қауіпсіздік нұсқаулары туралы ақпарат алу үшін құрылғыңыздағы Параметрлер > Жүйе > Телефон туралы > Заңды ақпарат тармағындағы «Маньязды ақпарат» бөлімін оқыңыз.

[TH] ข้อมูลทางกฎหมาย

คู่มือเริ่มต้นการใช้งานฉบับนี้จัดทำโดย Sony Mobile Communications Inc. หรือบริษัท ในเครือภายในท้องถิ่น ซึ่งไม่มีการรับประกันใด ๆ Sony Mobile Communications Inc.

อาจปรับปรุงและเปลี่ยนแปลงคู่มือเริ่มต้นการใช้งานได้ตลอดเวลาโดยไม่ต้องแจ้งให้ทราบ เนื่องจากสาเหตุที่จำเป็น เช่น เพื่อความสอดคล้องในการเรียกพิมพ์ ข้อมูลปัจจุบันไม่ถูกต้อง หรือมีการปรับปรุงโปรแกรมและ/หรืออุปกรณ์ อย่างไรก็ตาม การเปลี่ยนแปลงดังกล่าวจะรวมอยู่ในคู่มือเริ่มต้นการใช้งานฉบับใหม่ ภาพประกอบทั้งหมดใช้เพื่อประกอบการอธิบายเท่านั้น และอาจไม่ได้แสดงอุปกรณ์จริงอย่างถูกต้อง

ผลิตภัณฑ์และชื่อบริษัททั้งหมดที่กล่าวไว้ในที่นี้เป็นเครื่องหมายการค้าหรือเครื่องหมายการค้าจดทะเบียนของเจ้าของผลิตภัณฑ์หรือบริษัทดังกล่าว ของส่วนสิทธิ์ทั้งหมดที่ไม่ได้กล่าวไว้อย่างชัดเจนในที่นี้ มีที่

https://www.sonymobile.com/global-en/legal/ เพื่อรับข้อมูลเพิ่มเติม

วิธีดูเครื่องหมายการปฏิบัติตามระเบียบข้อบังคับ

• ค้นหาแล้วแตะ การตั้งค่า > ระบบ > ในรับรอง
เครื่องหมายการปฏิบัติตามระเบียบข้อบังคับ เช่น FCC ID จะแสดงอยู่บนหน้าจอ

แนวทางเกี่ยวกับการรับประกัน, SAR และการใช้งาน

หากต้องการรับข้อมูลคำแนะนำเกี่ยวกับกรรับประกัน, SAR (อัตราการดูดซึมจำเพาะ) และความปลอดภัย โปรดอ่านข้อมูลสำคัญที่ระบุไว้ในส่วน การตั้งค่า > ระบบ > เกี่ยวกับโทรศัพท์ > ข้อมูลทางกฎหมาย ในอุปกรณ์

[ZH] 法律資訊

此用戶指南由Sony Mobile Communications Inc.或其當地的附屬公司發行，並不包含任何保證。Sony Mobile Communications Inc.可因印刷錯誤、當時資料不正確，或因程式及/或設備有所改良，而隨時修訂此用戶指南的內容，恕不另行通知。不過，該等更改將會併入此用戶指南的新版本中，所有圖示僅供說明參考，請以實際裝置為準。在此提及的所有產品及公司名稱，均為其各自擁有者的商標或註冊商標。任何未經明示授予的權利均予保留。請瀏覽https://www.sonymobile.com/global-en/legal/以取得更多資訊。

查看法規標記

• 尋找並輕按設定>系統>憑證。
一個法規標記會（例如 FCC ID）顯示於螢幕上。

保養、SAR及使用指引

如要了解更多有關保養、SAR（比較收率）和安全指引的資料，請到您裝置的設定>系統>關於手機>法律資訊下參閱相關的重要資料。
注意：Sony Mobile建議使用者自行備份個人資料及資訊。
部分服務需視網絡或訂閱而定。詳情請聯絡您的網絡服務商或我們的客戶服務中心。

©2019 Sony Mobile Communications Inc.

