

# QUICK SETUP GUIDE

## Bluetooth 5.0 USB Adapter

NS-PA3BT5A2B22-C

### PACKAGE CONTENTS

- Bluetooth 5.0 USB Adapter
- Quick Setup Guide

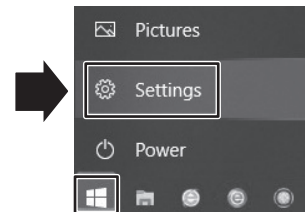
### PC REQUIREMENTS

- One USB port (USB 2.0 or higher)  
**Note:** If the computer has built-in Bluetooth, turn it off.
- Internet connection
- Operating system: 32/64 bit Windows® 11 or Windows® 10 and Windows 8.1  
**Note:** Not compatible with Windows® 8, Windows® 7, Windows XP®, Windows Vista®, Chrome OS, or Mac OS, Android OS, game consoles, or Linux OS

### INSTALLING THE BLUETOOTH SOFTWARE

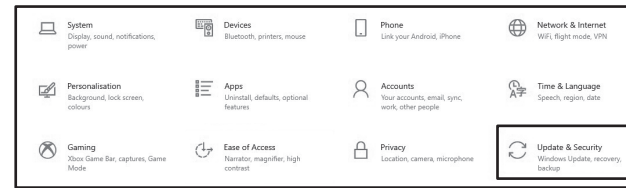
**Note:** Make sure your computer is connected to the Internet.

- 1 Plug your Bluetooth adapter into a USB port on your computer. Windows automatically downloads the drivers to install your Bluetooth adapter.
- 2 Click the Start icon at the bottom left corner of your computer, find and click **Settings**.

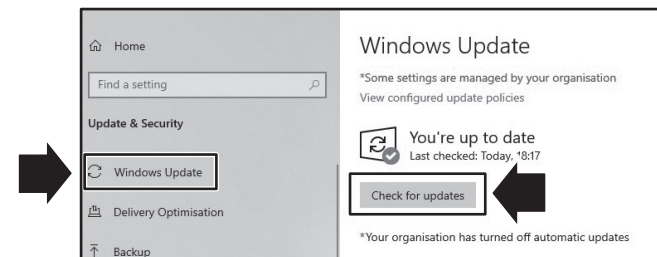


Before using your new product, please read these instructions to prevent any damage.

### 3 Click to go to **Update & Security**.



### 4 Click **Windows Update**, then click **Check for updates**.

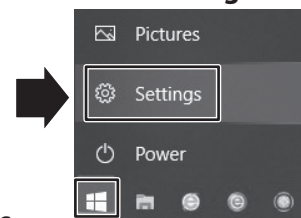


- 5 Restart your computer to complete installation.  
**Note:** If the automatic update fails, repeat steps 1-5.

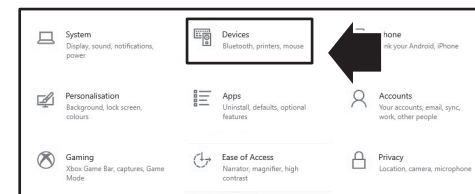
### CONNECTING A BLUETOOTH DEVICE

**Note:** Make sure your computer is connected to the Internet.

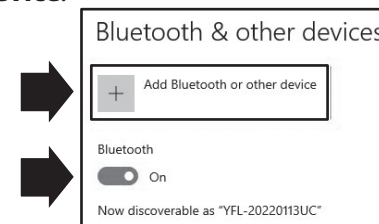
- 1 Click the Start icon at the bottom left corner of your computer, find and click **Settings**.



- 2 Click **Devices**.

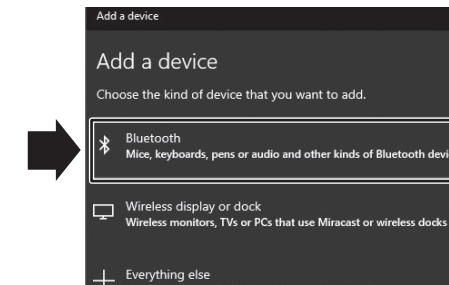


- 3 Turn on the Bluetooth switch and click **Add Bluetooth or other device**.

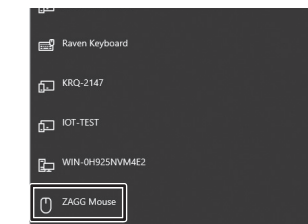


Final flat size: 17 × 8.74 in. (431.8 × 222 mm)  
Final fold size: 4.25 × 8.74 in. (107.95 × 222 mm)

### 4 Click **Bluetooth**.



- 5 Find the Bluetooth device you want to connect in the list of discovered devices, then click to connect.



### USING THE USB BLUETOOTH ADAPTER

The Bluetooth icon (⌵) gives you access to the Bluetooth shortcut menu and Bluetooth devices for configuring your Bluetooth settings.

- Right-click the Bluetooth icon (⌵) in the bottom right corner the task bar to open the shortcut menu.

### LEGAL NOTICES

#### FCC Radiation Exposure Statement

The device has been evaluated to meet general RF exposure requirement. The device can be used in portable exposure condition without restriction.

#### FCC Statement

This device complies with Part 15 of the FCC Rules. Operation is subject to the following two conditions: (1) this device may not cause harmful interference, and (2) this device must accept any interference received, including interference that may cause undesired operation.

**Notes:** This equipment has been tested and found to comply with the limits for a Class B digital device, pursuant to Part 15 of the FCC Rules. These limits are designed to provide reasonable protection against harmful interference in a residential installation.

This equipment generates, uses, and can radiate radio frequency energy and, if not installed and used in accordance with the instructions, may cause harmful interference to radio communications. However, there is no guarantee that interference will not occur in a particular installation. If this equipment does cause harmful interference to radio or

television reception, which can be determined by turning the equipment off and on, the user is encouraged to try to correct the interference by one or more of the following measures:

- Reorient or relocate the receiving antenna
- Increase the separation between the equipment and receiver.
- Connect the equipment into an outlet on a circuit different from that to which the receiver is connected.
- Consult the dealer or an experienced radio/TV technician for help.

Changes or modifications not expressly approved by the party responsible for compliance could void the user's authority to operate the equipment.

#### RSS-Gen and RSS-210 statement:

This device complies with Industry Canada licence-exempt RSS standard(s). Operation is subject to the following two conditions: (1) this device may not cause interference, and (2) this device must accept any interference, including interference that may cause undesired operation of the device.

Le présent appareil est conforme aux CNR d'Industrie Canada applicables aux appareils radio exempts de licence. L'exploitation est autorisée aux deux conditions suivantes :

(1) l'appareil ne doit pas produire de brouillage, et (2) l'utilisateur de l'appareil doit accepter tout brouillage radioélectrique subi, même si le brouillage est susceptible d'en compromettre le fonctionnement.

#### RSS-102 Statement

This equipment complies with Industry Canada radiation exposure limits set forth for an uncontrolled environment.

Cet équipement est conforme à l'exposition aux rayonnements Industry Canada limites établies pour un environnement non contrôlé.

#### IC Statement

The device can be used in portable exposure condition without restriction. Le dispositif peut être utilisé dans des conditions d'exposition portatives sans restriction.

### ONE-YEAR LIMITED WARRANTY

Visit [www.insigniaproducts.com](http://www.insigniaproducts.com) for details

### CONTACT INSIGNIA:

For customer service, call 1-877-467-4289 (U.S. and Canada)  
[www.insigniaproducts.com](http://www.insigniaproducts.com)

INSIGNIA is a trademark of Best Buy and its affiliated companies. Distributed by Best Buy Purchasing, LLC 7601 Penn Ave South, Richfield, MN 55423 U.S.A. ©2022 Best Buy. All rights reserved.

INSIGNIA™

## GUIDE D'INSTALLATION RAPIDE

Adaptateur  
USB Bluetooth 5.0

NS-PA3BT5A2B22-C

## CONTENU DE L'EMBALLAGE

- Adaptateur USB Bluetooth 5.0
- Guide d'installation rapide

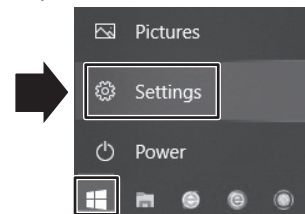
## CONFIGURATION PC REQUISE

- Un port USB (USB 2.0 ou supérieur)  
**Remarque :** Si l'ordinateur a Bluetooth intégré, le désactiver.
- Connexion Internet
- Système d'exploitation : 32 ou 64 bit Windows<sup>MD</sup> 11 ou Windows<sup>MD</sup> 10 et Windows 8.1  
**Remarque :** N'est pas compatible avec Windows<sup>MD</sup> 8, Windows<sup>MD</sup> 7, Windows XP<sup>MD</sup>, Windows Vista<sup>MD</sup>, Chrome OS ou Mac OS, Android OS, les consoles de jeu ou Linux OS

## INSTALLATION DU LOGICIEL BLUETOOTH

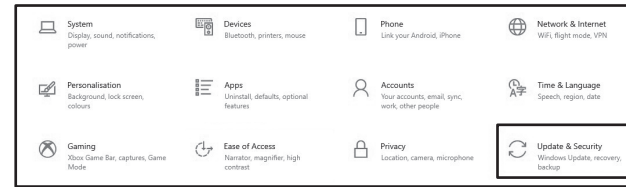
**Remarque :** Vérifier que l'ordinateur est bien connecté à l'Internet.

- 1 Connecter l'adaptateur Bluetooth à un port USB de l'ordinateur. Windows télécharge automatiquement les pilotes pour installer l'adaptateur Bluetooth.
- 2 Cliquer sur le bouton Start (Démarrer) dans le coin gauche inférieur, repérer et cliquer sur **Settings** (Paramètres).

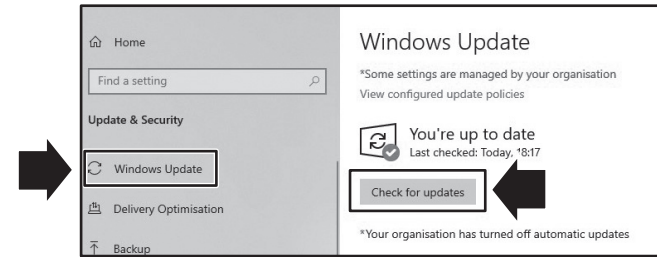


Avant d'utiliser ce nouveau produit, lire ces instructions pour éviter tout dommage.

- 3 Cliquer pour aller à **Update & Security** (Mise à jour et sécurité).



- 4 Cliquer sur **Windows Update** (Mise à jour de Windows, puis cliquer sur **Check for updates** (Rechercher les mises à jour).

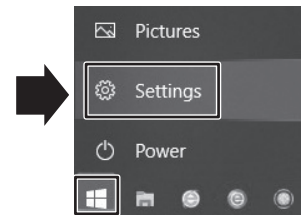


- 5 Redémarrer l'ordinateur pour terminer l'installation.  
**Remarque :** Si la mise à jour automatique est défaillante, répéter les étapes 1 à 5.

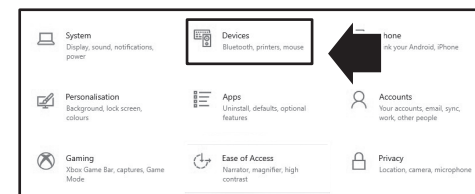
## CONNEXION À UN PÉRIPHÉRIQUE BLUETOOTH

**Remarque :** Vérifier que l'ordinateur est bien connecté à l'Internet.

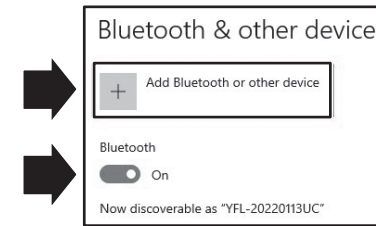
- 1 Cliquer sur le bouton Start (Démarrer) dans le coin gauche inférieur, repérer et cliquer sur **Settings** (Paramètres).



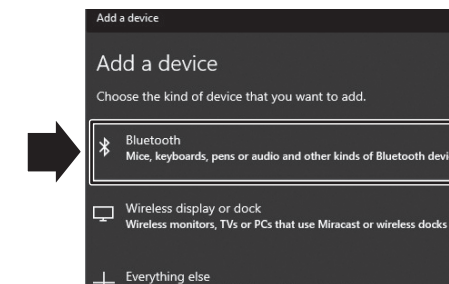
- 2 Cliquer sur **Devices** (Périphériques).



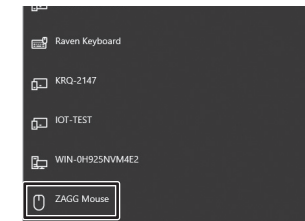
- 3 Activer Bluetooth en appuyant sur son bouton et cliquer sur **Add Bluetooth or other device** (Ajouter Bluetooth ou un autre périphérique).



- 4 Cliquer sur **Bluetooth**.



- 5 Détecter le périphérique Bluetooth à connecter dans la liste des périphériques détectés, puis cliquer dessus pour connecter.

MISE EN SERVICE DE L'ADAPTATEUR USB  
BLUETOOTH

L'icône Bluetooth (⌘) permet d'accéder au menu des raccourcis Bluetooth et aux périphériques Bluetooth pour configurer leurs paramètres.

- Cliquer avec le bouton droit de la souris sur l'icône Bluetooth (⌘) dans le coin inférieur droit de la Barre des tâches pour ouvrir le menu des raccourcis.

## AVIS JURIDIQUES

**Déclaration de la FCC sur l'exposition aux irradiations :**

Cet appareil est considéré comme étant conforme aux exigences générales d'exposition aux radiofréquences.

Cet appareil peut être utilisé dans des conditions d'expositions portatives sans restrictions.

**Déclaration de la FCC**

Cet appareil est conforme à l'article 15 du règlement de la FCC. Son fonctionnement est soumis aux

deux conditions suivantes : (1) cet appareil ne doit pas provoquer d'interférences préjudiciables, et (2) il doit accepter toute interférence reçue, y compris celles risquant d'engendrer un fonctionnement indésirable.

**Remarques :** Cet équipement a été testé et déclaré conforme aux limitations prévues dans le cadre de la catégorie B des appareils numériques, définies par l'article 15 du règlement de la FCC. Ces limites ont été établies pour fournir une protection raisonnable contre les interférences préjudiciables lors d'une installation résidentielle.

Cet équipement génère, utilise et diffuse des ondes radio et, s'il n'est pas installé et utilisé conformément aux instructions dont il fait l'objet, il peut provoquer des interférences préjudiciables aux communications radio. Cependant, il n'est pas possible de garantir qu'aucune interférence ne se produira pour une installation particulière. Si cet équipement produit des interférences préjudiciables lors de réceptions radio ou télévisées, qui peuvent être détectées en éteignant puis en rallumant l'appareil, essayer de corriger l'interférence au moyen de l'une ou de plusieurs des mesures suivantes :

- réorienter ou déplacer l'antenne réceptrice;
- augmenter la distance entre l'équipement et le récepteur;
- brancher l'équipement sur la prise électrique d'un circuit différent de celui auquel le récepteur est relié;
- contacter le revendeur ou un technicien radio ou télévision qualifié pour toute assistance.

Les changements ou modifications non approuvés expressément par la partie responsable de la conformité peuvent priver l'utilisateur de son droit d'utiliser l'équipement.

**Déclaration relative aux CNR-Gen et CNR-210 d'IC :**

This device complies with Industry Canada licence-exempt RSS standard(s).

Operation is subject to the following two conditions: (1) this device may not cause interference, and (2) this device must accept any interference, including interference that may cause undesired operation of the device.

Le présent appareil est conforme aux CNR d'Industrie Canada applicables aux appareils radio exempts de licence. L'exploitation est autorisée aux deux conditions suivantes : (1) l'appareil ne doit pas produire de brouillage, et (2) l'utilisateur de l'appareil doit accepter tout brouillage radioélectrique subi, même si le brouillage est susceptible d'en compromettre le fonctionnement.

**Déclaration CNR-102 d'IC :**

This equipment complies with Industry Canada radiation exposure limits set forth for an uncontrolled environment.

Cet équipement est conforme aux limitations prévues par IC pour l'exposition aux irradiations dans le cadre d'un environnement d'accès libre.

**Déclaration d'IC**

The device can be used in portable exposure condition without restriction.

Le dispositif peut être utilisé dans des conditions d'exposition portatives sans restrictions.

## GARANTIE LIMITÉE D'UN AN

Aller sur le site [www.insigniaproducts.com](http://www.insigniaproducts.com) pour plus de détails.

## POUR CONTACTER INSIGNIA :

Pour le service à la clientèle, appeler le 1-877-467-4289 (États-Unis et Canada)

[www.insigniaproducts.com](http://www.insigniaproducts.com)

INSIGNIA est une marque de commerce de Best Buy et de ses sociétés affiliées.  
Distribué par Best Buy Purchasing, LLC  
7601 Penn Av. South, Richfield, MN 55423 É.-U.  
©2022 Best Buy. Tous droits réservés.