

Quick Start Guide
 Guide de démarrage rapide
 Guide de démarrage rapido
 Kurzanleitung / Guida rapida
 Guia de inicio rápido
 Guia de início rápido
 Краткое руководство
 快速入門指南
 Hızlı Başlangıç Kılavuzu

AKR121
 AMR020

Product name / 產品名稱 :
 Acer Wireless Keyboard and Mouse / 無線鍵盤和滑鼠
 Model No. / 型號 : AKR121 / AMR020
 Wireless Keyboard Rated / 額定功率 : 3V 50mA
 Wireless Mouse Rated / 額定功率 : 3V 50mA
 Made in China / 中國製造



FCC STATEMENT
 1. This device complies with Part 15 of the FCC Rules. Operation is subject to the following two conditions:
 (1) This device may not cause harmful interference, and
 (2) This device must accept any interference received, including interference that may cause undesired operation.
 2. Changes or modifications not expressly approved by the party responsible for compliance could void the user's authority to operate the equipment.

NOTE: This equipment has been tested and found to comply with the limits for a Class B digital device, pursuant to Part 15 of the FCC Rules. These limits are designed to provide reasonable protection against harmful interference in a residential installation.

This equipment generates uses and can radiate radio frequency energy and, if not installed and used in accordance with the instructions, may cause harmful interference to radio communications. However, there is no guarantee that interference will not occur in a particular installation. If this equipment does cause harmful interference to radio or television reception, which can be determined by turning the equipment off and on, the user is encouraged to try to correct the interference by one or more of the following measures:
 • Reorient or relocate the receiving antenna.
 • Increase the separation between the equipment and receiver.
 • Connect the equipment into an outlet on a circuit different from that to which the receiver is connected.
 • Consult the dealer or an experienced radio/TV technician for help.

RF warning statement:
 The device has been evaluated to meet general RF exposure requirement. The device can be used in portable exposure condition without restriction.

IC warning
 - English:
 Cet appareil contient des émetteurs / récepteurs exemptés de licence conformes aux RSS (RSS) d'Innovation, Sciences et Développement économique Canada. L'exploitation est autorisée aux deux conditions suivantes :
 (1) This device may not cause interference; and
 (2) This device must accept any interference, including interference that may cause undesired operation of the device.
 - French:
 Cet appareil contient des émetteurs / récepteurs exemptés de licence conformes aux RSS (RSS) d'Innovation, Sciences et Développement économique Canada. L'exploitation est autorisée aux deux conditions suivantes :
 (1) L'appareil ne doit pas produire de brouillage, et
 (2) L'utilisateur de l'appareil doit accepter tout brouillage radio électrique subi, même si le brouillage est susceptible d'en compromettre le fonctionnement.

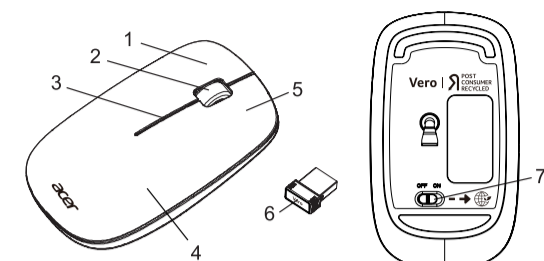
English

Quick Start Guide

Mouse Specifications

- Model: AMR020
- Buttons: 3
- Sensor Type: Optical
- Dimensions (L x W x H): 103 x 60,06 x 27,73 mm
- Weight: 48 ± 10 g
- Connector Type: RF 2.4 GHz
- DPI: 1600

Device Features

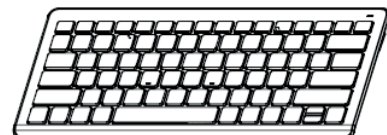


1. Left button
2. Scrolling Wheel
3. LED Indicator
4. Battery Cover
5. Right button
6. Nano Receiver
7. ON/OFF switch

Keyboard Specifications

- Model: AKR121
- Dimensions (L x W x H): 299,2 x 132,5 x 27,6 mm
- Weight: 326,1 ± 20 g
- Connector Type: RF 2.4 GHz

Device Features



1. LED Indicator
 Power On: LED is on for 10 seconds
 Low Battery:
 • Blinks for 10 seconds and turns off after power on.
 • Flashes continuously during work, and turns off after 10 seconds.

Manufacturer address

8F, No. 88, Sec. 1, Xintai 5th Rd., Xizhi Dist., New Taipei City 221, Taiwan
 Please visit www.acer.com for warranty.

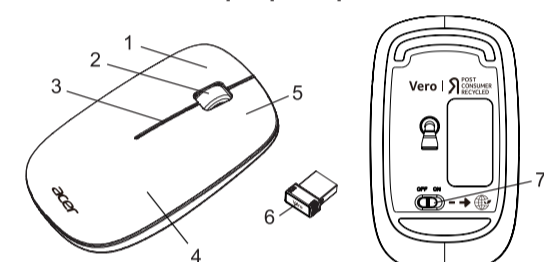
Français

Guide de démarrage rapide

Spécifications de la souris

- Modèle : AMR020
- Boutons : 3
- Type de capteur : Optique
- Dimensions (Lo x La x H) : 103 x 60,06 x 27,73 mm
- Poids : 48 ± 10 g
- Type de connecteur : RF 2,4 GHz
- PPP : 1600

Fonctionnalités du périphérique

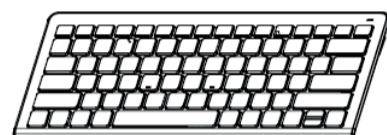


1. Bouton gauche
2. Molette de défilement
3. Diode témoin
4. Couvercle de la pile
5. Bouton droit
6. Récepteur nano
7. Commutateur Marche/Arrêt

Spécifications du clavier

- Modèle : AKR121
- Dimensions (Lo x La x H) : 299,2 x 132,5 x 27,6 mm
- Poids : 326,1 ± 20 g
- Type de connecteur : RF 2,4 GHz

Fonctionnalités du périphérique

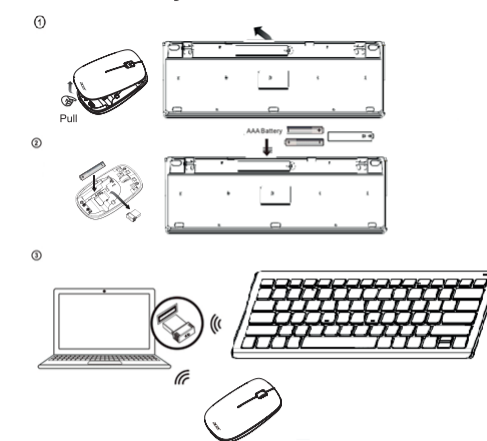


1. Diode témoin
 Allumé : Diode allumée pendant 10 secondes
 Pile faible :
 • Clignote pendant 10 secondes et s'éteint après la mise sous tension.
 • Clignote en continu pendant le fonctionnement, et s'éteint après 10 secondes.

Adresse du fabricant

8F, No. 88, Sec. 1, Xintai 5th Rd., Xizhi Dist., New Taipei City 221, Taiwan
 Veuillez visiter www.acer.com pour la garantie.

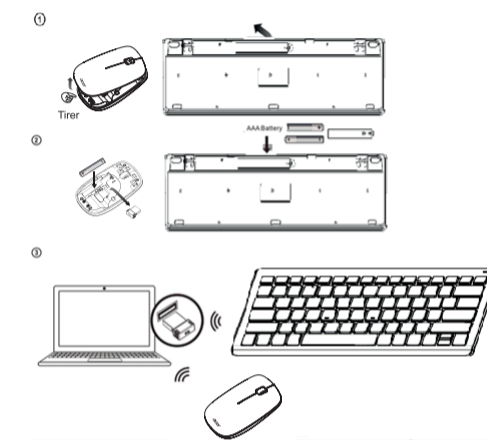
Setup the Connection between the Receiver and the Mouse, Keyboard.



How to Use

1. Open the battery compartment cover of the mouse & keyboard.
2. Insert the batteries into the mouse and keyboard, then follow the steps below.
3. Replace the battery compartment cover.
4. Plug the USB receiver into one of your computer's USB ports. Now you are ready to use the devices.

Configurez la connexion entre le récepteur et la souris, le clavier.



Comment utiliser

1. Ouvrez le couvercle du compartiment de la pile de la souris et du clavier.
2. Insérez les piles dans la souris et le clavier, puis suivez les étapes ci-dessous.
3. Réinstallez le couvercle du compartiment des piles.
4. Branchez le récepteur USB à un des ports USB de votre ordinateur. Vous êtes maintenant prêt à utiliser la souris.

Contents of the Box

- RF 2.4GHz Mouse x1
- RF 2.4GHz Keyboard x1
- AAA Battery x2
- AA Battery x1
- Quick Start Guide x1
- Warranty Booklet x1

Caution

- Do not disassemble the device or operate the device under abnormal conditions.
- Do not submerge the device in water.
- If the device could not be functional, or there was thermal abnormal situation, please re-plug into USB ports.
- If you still encounter problems after going through the corrective measures, please contact your dealer or an authorized service center for assistance.
- For more information regarding Acer accessories, please visit Acer website at www.acer.com.

Environment

- Temperature:**
- Operating: 0 °C to 40 °C
 - Non-operating: -10 °C to 60 °C
- Humidity (non-condensing):**
- Operating: 10% to 90%
 - Non-operating: 10% to 90%

Contenu de la boîte

- Souris RF 2,4 GHz x1
- Clavier RF 2,4 GHz x1
- Pile AAA x2
- Pile AA x1
- Guide de démarrage rapide x1
- Livret de garantie x1

Précaution

- Ne démontez pas l'appareil et n'utilisez pas l'appareil dans des conditions anormales.
- Ne plongez pas l'appareil dans l'eau.
- Si l'appareil ne fonctionne pas ou s'il y a eu une situation anormale, veuillez rebrancher aux ports USB.
- Si vous avez toujours des problèmes après avoir passé en revue les mesures correctives, veuillez contacter votre revendeur ou un centre de service agréé.
- Pour plus d'informations concernant les accessoires Acer, veuillez visiter le site Web Acer sur www.acer.com.

Environnement

- Température :**
- En marche : 0 °C à 40 °C
 - À l'arrêt : -10 °C à 60 °C
- Humidité (sans condensation) :**
- En marche : 10% à 90%
 - À l'arrêt : 10% à 90%



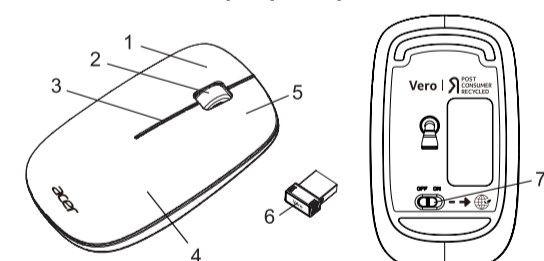
Français

Guide de démarrage rapide

Spécifications de la souris

- Modèle : AMR020
- Boutons : 3
- Type de capteur : Optique
- Dimensions (Lo x La x H) : 103 x 60,06 x 27,73 mm
- Poids : 48 ± 10 g
- Type de connecteur : RF 2,4 GHz
- PPP : 1600

Fonctionnalités du périphérique

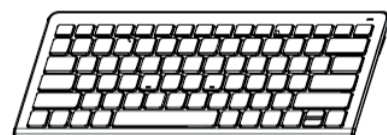


1. Bouton gauche
2. Molette de défilement
3. Voyant à diode
4. Couvercle des piles
5. Bouton droit
6. Récepteur nano
7. Interrupteur marche-arrêt

Spécifications du clavier

- Modèle : AKR121
- Dimensions (Lo x La x H) : 299,2 x 132,5 x 27,6 mm
- Poids : 326,1 ± 20 g
- Type de connecteur : RF 2,4 GHz

Fonctionnalités du périphérique

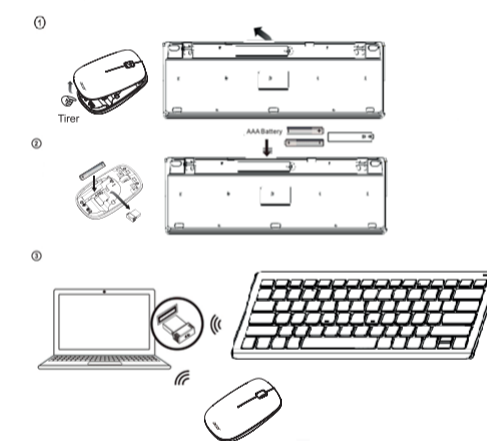


1. Voyant à diode
 Allumé : La diode est allumée pendant 10 secondes
 Pile faible :
 • Clignote pendant 10 secondes et s'éteint après la mise sous tension.
 • Clignote en continu pendant le fonctionnement, et s'éteint après 10 secondes.

Adresse du fabricant

8F, No. 88, Sec. 1, Xintai 5th Rd., Xizhi Dist., New Taipei City 221, Taiwan
 Veuillez visiter www.acer.com pour la garantie.

Configurez la connexion entre le récepteur et la souris, le clavier.



Comment utiliser

1. Ouvrez le couvercle du compartiment de la pile de la souris et du clavier.
2. Insérez les piles dans la souris et le clavier, puis suivez les étapes ci-dessous.
3. Réinstallez le couvercle du compartiment de la pile.
4. Branchez le récepteur USB à un des ports USB de votre ordinateur. Vous êtes maintenant prêt à utiliser les appareils.

Contenu de la boîte

- Souris RF 2,4 GHz x1
- Clavier RF 2,4 GHz x1
- Pile AAA/LR03 x2
- Pile AA/LR06 x1
- Guide de démarrage rapide x1
- Livret de garantie x1

Attention

- Ne démontez pas l'appareil et n'utilisez pas l'appareil dans des conditions anormales.
- Ne plongez pas l'appareil dans l'eau.
- Si l'appareil ne fonctionne pas ou s'il y a eu une situation anormale, veuillez rebrancher dans les ports USB.
- Si vous avez toujours des problèmes après avoir passé en revue les mesures correctives, veuillez contacter votre revendeur ou un centre de service agréé.
- Pour plus d'informations concernant les accessoires Acer, veuillez visiter le site Web d'Acer sur www.acer.com.

Environnement

- Température :**
- En marche : 0 °C à 40 °C
 - À l'arrêt : -10 °C à 60 °C
- Humidité (sans condensation) :**
- En marche : 10% à 90%
 - À l'arrêt : 10% à 90%

EU Declaration of Conformity

We, **Acer Incorporated**
 8F, 88, Sec. 1, Xintai 5th Rd., Xizhi, New Taipei City 221, Taiwan

And, **Acer Italy s.r.l.**
 Viale delle Industrie 1/A, 20020 Arese (MI), Italy
 Tel: +39-02-939-921, Fax: +39-02-9399-2913
www.acer.it

Product: Vero combo set
Trade Name: ACER
Model Number: AMR020 (Mouse)
AKR121 (Keyboard)
AMR020 (Mouse)
AKR121 (Keyboard)
 ("***" = 0-9, a-z, A-Z or Blank)

We, Acer Incorporated, hereby declare under our sole responsibility that the product described above is in conformity with the relevant Union harmonization legislation: Radio Equipment Directive 2014/53/EU and RoHS Directive 2011/65/EU. The following harmonized standards and/or other relevant standards have been applied:
 ETSI EN 300 440 V2 2.1 (2018-07)
 ETSI EN 301 488-1 V2 2.3 (2019-11)
 ETSI EN 301 488-3 V2 1.1 (2019-03)
 EN 62479-2:2010
 EN 62368-1: 2014+A11: 2017
 EN 50561: 2012

Year to begin affixing CE marking: 2021.

RU Jan / Sr. Manager
 Acer Incorporated (Taipei, Taiwan) 6/17/2021
 Date



Federal Communications Commission Declaration of Conformity

This device complies with Part 15 of the FCC Rules. Operation is subject to the following two conditions: (1) this device may not cause harmful interference, and (2) this device must accept any interference received, including interference that may cause undesired operation.

The following local Manufacturer / Importer is responsible for this declaration:

Product:	Vero combo set
Model Number:	AMR020 (Mouse) AKR121 (Keyboard)
SKU Number:	AMR020 (Mouse) AKR121 (Keyboard) ("***" = 0-9, a-z, A-Z or Blank)
Name of Responsible Party:	Acer America Corporation
Address of Responsible Party:	333 West San Carlos St., Suite 1500 San Jose, CA 95110 U. S. A.
Contact Person:	Acer Representative
Phone No.:	254-298-4000
Fax No.:	254-298-4147

設備名稱：無線鍵盤 Equipment name		型號 (型式)：AKR121 Type designation (Type)				
限用物質及其化學符號 Restricted substances and its chemical symbols						
單元 Unit	鉛 Lead (Pb)	汞 Mercury (Hg)	鎘 Cadmium (Cd)	六價鉻 Hexavalent chromium (Cr ^{VI})	多溴聯苯 Polybrominated diphenyl ethers (PBDE)	多溴二苯醚 Polybrominated diphenyl ethers (PBDE)
外殼	○	○	○	○	○	○
電路板	○	○	○	○	○	○
薄膜	○	○	○	○	○	○
線材	○	○	○	○	○	○
備考1. "超出0.1 wt %" 及 "超出0.01 wt %" 係指限用物質之百分比含量超出百分比含量基準值。 Note 1: "Exceeding 0.1 wt %" and "exceeding 0.01 wt %" indicate that the percentage content of the restricted substance exceeds the reference percentage value of presence condition. 備考2. "○" 係指該項限用物質之百分比含量未超出百分比含量基準值。 Note 2: "○" indicates that the percentage content of the restricted substance does not exceed the percentage of reference value of presence. 備考3. "-" 係指該項限用物質為排除項目。 Note 3: The "-" indicates that the restricted substance corresponds to the exemption.						

NCC警語如下:
 取得審驗證明之低功率射頻器材, 非經核准, 公司、商號或使用者均不得擅自變更頻率, 加大功率或變更原設計之特性及功能。低功率射頻器材之使用不得影響飛航安全及干擾合法通信; 經發現有干擾現象時, 應立即停用, 並改善至無干擾時方得繼續使用。
 前述合法通信, 指依電信管理法規作業之無線電通信。低功率射頻器材須忍受合法通信或工業、科學及醫療用電波輻射性電機設備之干擾。

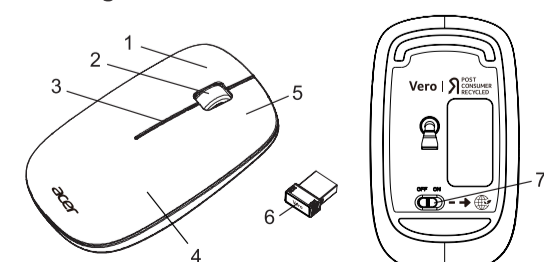
Deutsch

Kurzanleitung

Maus Technische Daten

- Modell: AMR020
- Tasten: 3
- Sensortyp: Optisch
- Abmessungen (L x B x H): 103 x 60,06 x 27,73 mm
- Gewicht: 48 ± 10 g
- Steckertyp: RF 2,4 GHz
- DPI: 1600

Geräteigenschaften

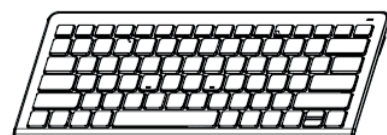


1. Linke Taste
2. Bildlaufrad
3. LED-Anzeige
4. Batterieabdeckung
5. Rechte Taste
6. Nano-Empfänger
7. EIN/AUS-Schalter

Tastatur Technische Daten

- Modell: AKR121
- Abmessungen (L x B x H): 299,2 x 132,5 x 27,6 mm
- Gewicht: 326,1 ± 20 g
- Steckertyp: RF 2,4 GHz

Geräteigenschaften

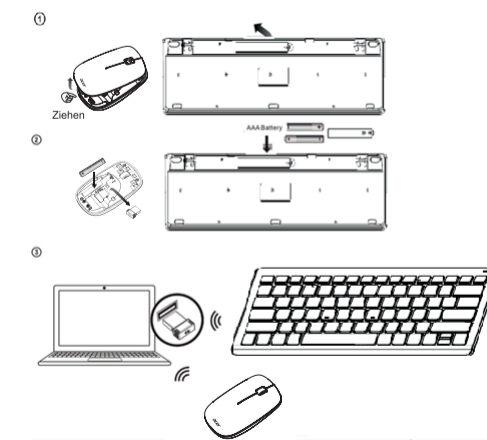


1. LED-Anzeige
 Gerät Ein: LED leuchtet 10 Sekunden lang
 Akku fast leer:
 • Blinkt 10 Sekunden lang und schaltet sich nach dem Einschalten aus.
 • Blinkt dauerhaft während des Betriebs und schaltet sich nach 10 Sekunden aus.

Adresse des Herstellers

8F, No. 88, Sec. 1, Xintai 5th Rd., Xizhi Dist., New Taipei City 221, Taiwan
 Bitte besuchen Sie www.acer.com für Garantief Informationen.

Richten Sie die Verbindung zwischen dem Empfänger und der Maus, Tastatur, ein.



Nutzung

1. Öffnen Sie die Batteriefachabdeckung der Maus & Tastatur.
2. Legen Sie die Batterien in die Maus und Tastatur ein und führen Sie die folgenden Schritte aus.
3. Schließen Sie die Batteriefachabdeckung wieder.
4. Stecken Sie den USB-Empfänger in einen USB-Port Ihres Computers. Jetzt können Sie die Geräte nutzen.

Paketinhalt

- RF 2.4GHz Maus x1
- RF 2.4GHz Tastatur x1
- AAA Batterie x2
- AA Batterie x1
- Kurzanleitung x1
- Garantieheft x1

Vorsicht

- Nehmen Sie das Gerät nicht auseinander und betreiben Sie es nicht unter ungeeigneten Bedingungen.
- Tauchen Sie das Gerät nicht in Wasser ein.
- Wenn das Gerät nicht funktionsfähig ist oder eine thermische Störung auftrat, bitte erneut mit den USB-Anschlüssen verbinden.
- Sollten Sie nach dem Durchführen der Korrekturmaßnahmen weiterhin Probleme haben, wenden Sie sich bitte an Ihren Händler oder ein autorisiertes Servicezentrum, um Hilfe zu erhalten.
- Weitere Informationen über Acer Zubehör finden Sie auf Acer Webseite unter www.acer.com.

Umgebung

- Temperatur:**
- Betrieb: 0 °C bis 40 °C
 - Nichtbetrieb: -10 °C bis 60 °C
- Luftfeuchtigkeit (nicht kondensierend):**
- Betrieb: 10% bis 90%
 - Nichtbetrieb: 10% bis 90%