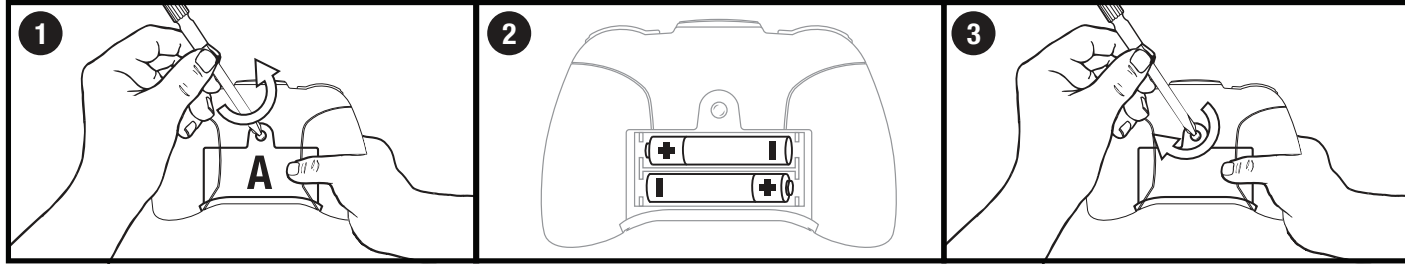
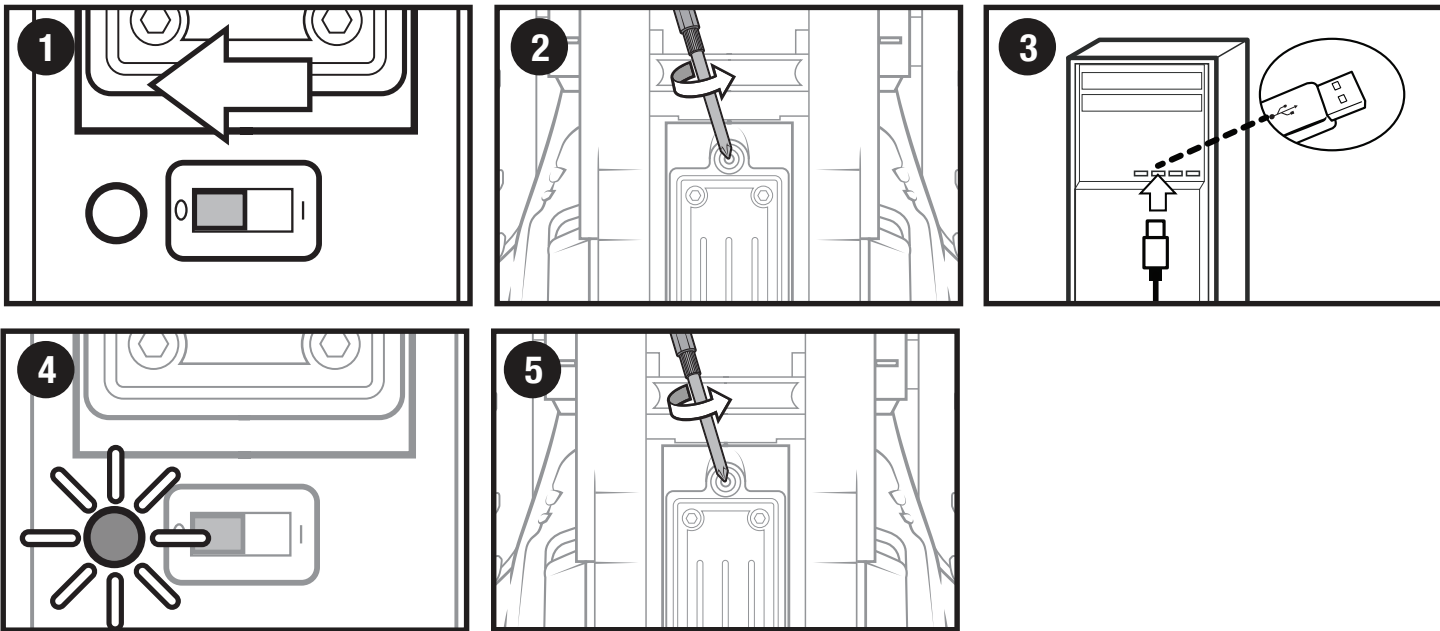


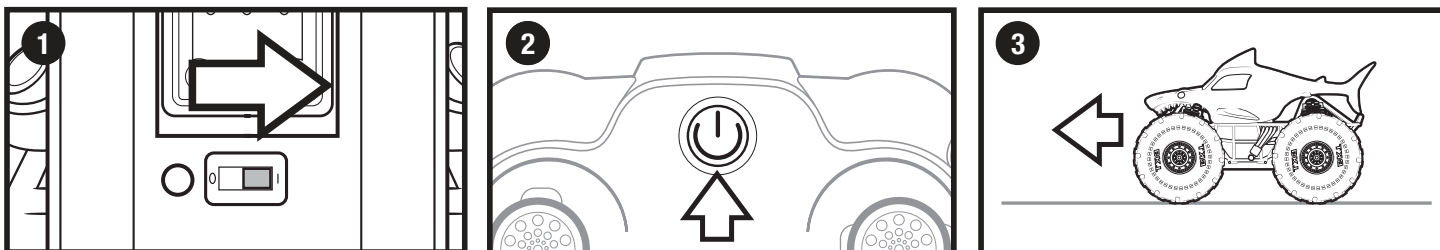
**HOW TO INSTALL BATTERIES / INSTALLATION DES PILES / INSTALACIÓN DE LAS PILAS
EINLEGEN DER BATTERIEN / DE BATTERIJEN PLAATSEN / COME INSTALLARE LE PILE
COMO COLOCAR AS PILHAS / УСТАНОВКА ЭЛЕМЕНТОВ ПИТАНИЯ / WKŁADANIE BATERII / VLOŽENÍ BATERIÍ
INSTALÁCIA BATÉRIÍ / AZ ELEMEK BEHELYEZÉSÉNEK MÓDJA / INSTALAREA BATERIILOR / ΤΟΠΟΘΕΤΗΣΗ ΜΠΑΤΑΡΙΩΝ
ΚΑΚΟ UMETNUTI BATERIJE / ΚΑΚ ΣΕ ΠΟΣΤΑΒΥΤ ΒΑΤΕΡΙΙΤΕ / NAMESTITEV BATERIJ / PILLERİ TAKMA**



**HOW TO CHARGE / CHARGE / CÓMO CARGAR / AUFLADEN / OPLADEN / COME RICARICARE / COMO CARREGAR
ΖΑΡΥΔΚΑ ΙΓΡΥΣΚΙ / ŁADOWANIE / NAVIJEŃ / NAVIJEANIE / TÖLTÉS / CUM ÎNCĂRCĂȚI
ΤΡΟΠΟΣ ΦΟΡΤΙΣΗΣ / URUTE ZA PUNJENJE / ΚΑΚ ΔΑ ΖΑΡΕΔΙΤΕ / NAPAĀANJE / ŞARJ ETME**



**CONNECTING THE CONTROLLER / CONNEXION DE LA RADIOCOMMANDE / CONECTAR EL CONTROL
VERBINDUNG ZUR FERNSTEUERUNG / VERBINDING MAKEN MET CONTROLLER
COME CONNETTERE IL RADIOCOMANDO / CONECTAR O CONTROLE
ПОДКЛЮЧЕНИЕ К УСТРОЙСТВУ УПРАВЛЕНИЯ / ŁĄCZENIE Z KONTROLEREM
ΠΡΗΡΟJΟΥΑΝΙ ΟΥΛΑΔΑ΢Ε / ΠΡΗΡΟJΕΝΙΕ ΟΥΛΑΔΑ΢Α / A TÁVVEZÉRLŐ CSATLAKOZTATÁSA
CONECTAREA TELECOMENZII / ΣΥΝΔΕΞΗ ΤΟΥ ΧΕΙΡΙΣΤΗΡΙΟΥ / POVEZIVANJE UPRAVLJAČA
СВЪРЗВАНЕ НА КОНΤΡΟΛΕΡΑ / POVEZOVANJE KRMILNIKA / KUMANDA İLE BAĞLANTI KURMA**



<p>EN Battery requirement for toy Power Supply: === Rating: 6.4V 700mAh Battery: 1 x 6.4V 700mAh LiFePO4 Rechargeable Battery Pack Requires: 1 x 6.4V 700mAh LiFePO4 Rechargeable Battery Pack Battery requirement for controller Power Supply: === Rating: DC 3 V, 0.45 W Batteries: 2 x 1.5 V AAA (LR03) Requires 2 x 1.5 V AAA size batteries (not included).</p>	<p>FR Alimentation du produit Alimentation : === Puissance nominale : 6,4 V 700 mAh Batterie : 1 batterie rechargeable LiFePO4 de 6,4 V 700 mAh Fonctionne avec 1 batterie rechargeable LiFePO4 de 6,4 V 700 mAh Alimentation de la radiocommande Alimentation : === Puissance nominale : 3 V CC, 0,45 W Piles : 2 piles AAA (LR03) 1,5 V Fonctionne avec 2 piles AAA 1,5 V (non fournies).</p>	<p>ES Especificaciones de la batería del juguete Alimentación: === Potencia: 6,4 V y 700 mAh Batería: 1 batería LiFePO4 de tipo 6,4 V y 700 mAh Batería recargable Requiere: 1 batería LiFePO4 de tipo 6,4 V y 700 mAh Batería recargable Especificaciones de las pilas del control Alimentación: === Potencia: 3 V de cc, 0,45 W Pilas: 2 pilas AAA (LR03) de 1,5 V Funciona con 2 pilas AAA de 1,5 V (no incluidas).</p>	<p>DE Akku-Angaben für das Spielzeug Stromversorgung: === Leistung: 6,4 V, 700 mAh Batterie: 1 x 6,4 V 700 mAh wiederaufladbarer Lithium-Eisenphosphat-Akku Wiederaufladbarer Lithium-Polymer-Akku Erforderlich: 1 x 6,4 V 700 mAh wiederaufladbarer Lithium-Eisenphosphat-Akku Wiederaufladbarer Lithium-Polymer-Akku Batterien für die Fernsteuerung Stromversorgung: === Leistung: Gleichstrom 3 V, 0,45 W Batterien: 2 x 1,5 V AAA (LR03) Benötigt 2 x 1,5-V-Batterien AAA (nicht enthalten).</p>
<p>NL Batterijvereisten voor speelgoed Stroom: === Nominiaal vermogen: 6,4 V 700 mAh Batterij: 1 x 6,4 V 700 mAh LiFePO4 Oplaadbare batterij Vereist: 1 x 6,4 V 700 mAh LiFePO4 Oplaadbare batterij Batterijvereisten voor controller Stroom: === Nominiaal vermogen: 3 V DC, 0,45 W Batterijen: 2 AAA-/LR03-batterijen van 1,5 V Vereist 2 AAA batterijen van 1,5 V (niet inbegrepen).</p>	<p>IT Requisiti di alimentazione per il giocattolo Alimentazione: === Potenza nominale: 6,4 V, 700 mAh Batteria: 1 batteria ricaricabile LiFePO4 da 6,4 V, 700 mAh Batteria ricaricabile Richiede: 1 batteria ricaricabile LiFePO4 da 6,4 V, 700 mAh Batteria ricaricabile Requisiti di alimentazione per il radiocomando Alimentazione: === Potenza nominale: CC 3 V, 0,45 W Pile: 2 batterie AAA (LR03) da 1,5 V Richiede 2 pile AAA da 1,5 V (non incluse).</p>	<p>PT Requisitos de pilhas ou baterias do brinquedo Alimentação: === Potência: 6,4V 700 mAh Bateria: 1 bateria de polímero de lítio de 6,4V 700 mAh Bateria recarregável Requer: 1 bateria de polímero de lítio de 6,4V 700 mAh Bateria recarregável Requisitos de pilhas do controle Alimentação: === Potência: CC 3 V, 0,45 W Pilhas: 2 pilhas AAA (LR03) de 1,5 V Requer 2 pilhas AAA de 1,5 V (não inclusas).</p>	<p>RU Элементы питания, необходимые для работы игрушки Источник питания: === Параметры: 6,4 В, 700 мАч Элемент питания: 1 литий-железо-фосфатный элемент питания с напряжением 6,4 В и емкостью 700 мАч Перезаряжаемый элемент питания Требуется: 1 литий-железо-фосфатный элемент питания с напряжением 6,4 В и емкостью 700 мАч Перезаряжаемый элемент питания Элементы питания для устройства управления Источник питания: === Параметры: 3 В постоянного тока, 0,45 Вт Элементы питания: 2 элемента питания типа AAA (LR03) с напряжением 1,5 В Для работы требуются 2 элемента питания типа AAA с напряжением 1,5 В (не входят в комплект).</p>
<p>PL Wymagania dotyczące baterii do zabawki Zasilanie: === Moc: 6,4V 700 mAh Bateria: 1 bateria litowo-żelazowo-fosforanowa 6,4 V 700 mAh wielokrotnego użytku Wymagania: 1 bateria litowo-żelazowo-fosforanowa 6,4 V 700 mAh wielokrotnego użytku Wymagania dotyczące baterii do kontrolera Zasilanie: === Wydajność prądowa: DC 3 V, 0,45 W Baterie: 2 baterie 1,5 V AAA (LR03) Wymagane są 2 baterie 1,5 V AAA (nie dołączone).</p>	<p>CZ Požadavky na baterii hračky Napájení: === Jmenovité parametry: 6,4 V, 700 mAh Baterie: 1 dobijeci baterie typu LiFePO4 6,4 V, 700 mAh Vyžaduje: 1 dobijeci baterie typu LiFePO4 6,4 V, 700 mAh Požadavky na baterii ovladače Napájení: === Jmenovité parametry: 3 V DC, 0,45 W Baterie: 2 baterie typu AAA (LR03) 1,5 V Vyžaduje 2 baterie typu AAA 1,5 V (nejsou součástí balení).</p>	<p>SK Požadavky na batérie pre hračku Napájanie: === Parametre: 6,4 V 700 mAh Batéria: 1 súprava nabijateľných batérií LiFePO4 6,4 V 700 mAh Vyžaduje: 1 súpravu nabijateľných batérií LiFePO4 6,4 V 700 mAh Požadavky na batérie pre ovládač Napájanie: === Parametre: jednosmer. prúd 3 V, 0,45 W Batérie: 2 batérie typu AAA (LR03) 1,5 V Vyžaduje 2 batérie typu AAA 1,5 V (nie je súčasť balenia).</p>	<p>HU A játék akkumulátorára vonatkozó követelmény Energiaellátás: === Besorolás: 6,4 V/700 mAh Akkumulátor: 1 db 6,4 V-os/700 mAh-s LiFePO4 akkumulátorcsomag 1 db 6,4 V-os/700 mAh-s LiFePO4 akkumulátorcsomag szükséges hozzá A távvezérlő elemeire vonatkozó követelmény Energiaellátás: === Besorolás: DC (egyenáramú) 3 V, 0,45 W Elemek: 2 db 1,5 V-os AAA (LR03) 2 db 1,5 V-os AAA elem szükséges hozzá (nem tartozék).</p>
<p>RO Cerințe privind bateria pentru jucărie Sursa de alimentare: === Valori nominale: 6,4 V 700 mAh Baterie: 1 acumulator LiFePO4 de 6,4 V 700 mAh reincărcabil Necesită: 1 acumulator LiFePO4 de 6,4 V 700 mAh reincărcabil Cerințe privind bateriile pentru telecomandă Sursa de alimentare: === Valori nominale: 3 V c.c., 0,45 W Baterii: 2 x 1,5 V AAA (LR03) Necesită 2 x baterii AAA de 1,5 V (neincluse).</p>	<p>EL Απαιτείται μπαταρία για το παιχνίδι Παροχή ισχύος: === Ονομαστική τιμή: 6,4V 700mAh Μπαταρία: 1 επαναφορτιζόμενο πακέτο μπαταρίας 6,4V 700mAh LiFePO4 Απαιτείται: 1 επαναφορτιζόμενο πακέτο μπαταρίας 6,4V 700mAh LiFePO4 Απαιτήσεις μπαταρίας για το χειριστήριο Παροχή ισχύος: === Ονομαστική τιμή: DC 3 V, 0,45 W Μπαταρίες: 2 x 1,5 V AAA (LR03) Απαιτείται 2 μπαταρίες 1,5 V AAA (δεν περιλαμβάνονται).</p>	<p>TR Baterije za igračku Napajanje: === Struja: 6,4V, 700 mAh Baterija: 1 LiFePO4 baterija od 6,4 V i 700 mAh Punjiva baterija Potrebna je 1 LiFePO4 baterija od 6,4 V i 700 mAh Punjiva baterija Baterije za upravljač Napajanje: === Struja: istosmjerna od 3 V, 0,45 W Baterije: 2 AAA baterije od 1,5 V (LR03) Potrebne su 2 AAA baterije od 1,5 V (ne isporučuju se u paketu).</p>	<p>BG Изисквания за батерията на играчката Захранване: === Производителност: 6,4 V 700 mAh Батерия: 1 x 6,4 V 700 mAh LiFePO4 Презаряждаща се батерия Изисква: 1 x 6,4 V 700 mAh LiFePO4 Презаряждаща се батерия Изисквания за батерията на контролера Захранване: === Производителност: DC 3 V, 0,45 W Батерии: 2 x 1,5 V, размер AAA (LR03) Изисква 2 x 1,5 V AAA батерии (не са включени).</p>
<p>SZ Zahtev v zvezi z baterijami v igrači Napajanje: === Nazivna moč: 6,4 V/700 mAh Baterija: 1 x 6,4 V/700 mAh LiFePO4 Bateriajski sklop za ponovno polnjenje Potrebuje: 1 x 6,4 V/700 mAh LiFePO4 Bateriajski sklop za ponovno polnjenje Zahtev glede baterij v krmilniku Napajanje: === Nazivna moč: DC 3 V, 0,45 W Baterije: 2 bateriji 1,5 V AAA (LR03) Zahtevane baterije: 2 x 1,5 V AAA (ni priloženo).</p>	<p>TR Oyuncak için pil gereksinimleri Güç Kaynağı: === Derecelendirme: 6,4 V 700 mAh Pil: 1 x 6,4 V 700 mAh LiFePO4 Şarj Edilebilir Pil Paketi Gereken: 1 x 6,4 V 700 mAh LiFePO4 Şarj Edilebilir Pil Paketi Kumanda için pil özellikleri Güç Kaynağı: === Derecelendirme: DC 3 V, 0,45 W Piller: 2 x 1,5 V AAA (LR03) 2 adet 1,5 V AAA pil ile kullanılır (ayrı satılır).</p>		

