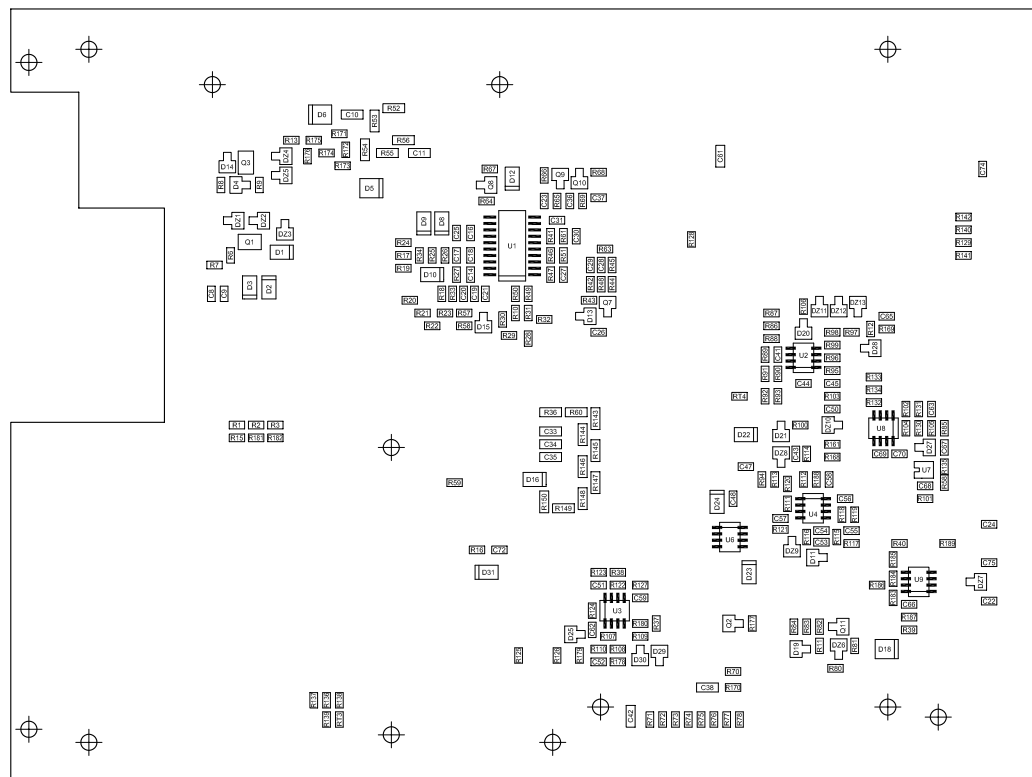


NOTE:

- 1) Asportare le sei bandelle "A" del circuito stampato (che serviranno per isolare i dissipatori).
- 2) Altezza componenti 31,5mm max.
- 3) Montare le resistenze con potenza uguali o superiori a 1W sollevate di 2mm dal circuito stampato.
- 4) Montare il transzorb DV1 sollevato di 2mm dal circuito stampato.
- 5) Preformare i componenti D7, D17, D26, Q4, Q5, Q6, U5 (TO220) con altezza reofori = 6mm.
- 6) Fissare l'Induttore L2 con silicone per alta temperatura.
- 7) Rasare i reofori 2mm max.

RISERVATO

Tolleranze +/0.2mm	Mat.	Tratt.			
Scala 1:1,5	DISEGNO DI MONTAGGIO PBIT2287		Elaboraz.	10.01.07	Bonfanti
Ver./ Approv.			10.01.07	Borgonovo	
D-2287-MT01					
powerbox	RICHIESTA DI MODIFICA:				
Disegno di proprietà della Powerbox; a termine di legge ne è vietata la riproduzione anche parziale.			Liv. Modifica	00	Pag. 3 di 9



RISERVATO

Tolleranze +/0.2mm	Mat.	Tratt.			
Scala 1:1,5	DISEGNO DI MONTAGGIO PBIT2287		Elaboraz.	10.01.07	Bonfanti
Ver./ Approv.			10.01.07	Borgonovo	
D-2287-MT01					
powerbox	RICHIESTA DI MODIFICA:				
Disegno di proprietà della Powerbox; a termine di legge ne è vietata la riproduzione anche parziale.			Liv. Modifica	00	Pag. 4 di 9