

Maiisto TECH FZ **2.4GHz R/C** **English**
Age 8+ #82546

Maiisto - Radio Control Vehicles

Warning! Not suitable for children under 36 months.Small parts.Choking hazard.

Please keep this owner's instruction manual for future reference. It contains important information.

We reserve the right to improve/revise the product specifications without notice.

Class 1 LED Product

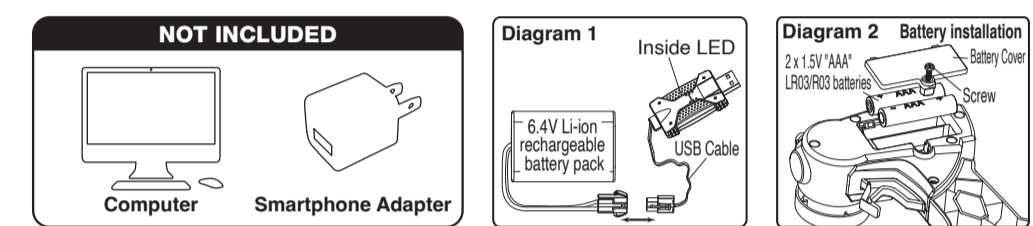
Contents:

- RC Vehicle x 1
- Controller x 1
- USB Cable x 1 (Input: DC 5V 2A Output: DC 6.4V 1A)
- 6.4V Li-Ion Rechargeable Battery Pack (For Vehicle Use) x 1
- 1.5V "AAA" LR03/R03 non-rechargeable Battery (For Controller Use) x 2
- Owner's Instruction Manual x 1

Charging the rechargeable battery pack for the RC vehicle: (Refer to Diagram 1)

- Locate a USB certified port from any of the devices shows below. The LED indicator inside the USB Cable will turn green.
- Connect the 6.4V Li-ion rechargeable battery pack and the USB Cable connectors, then the LED indicator will turn off to show it is charging.
- Once the LED indicator turns green again, the battery is fully charged. It takes around 1 hour to fully charge the battery. However, even the LED does not turn green, do not charge the battery more than 2 hours.
- When charging is completed, detach the connectors from battery pack and USB certified port.

Note: If the LED twinkle slowly, then the USB Cable is not able to work properly. Try to connect the USB Cable to another USB port, if the problem persist, immediately disconnect the battery and the USB Cable and seek replacement.



Maiisto TECH FZ **2.4GHz R/C** **Français**
8 ans et + #82546

Maiisto - Véhicules radio-commandés

Attention! Ne convient pas aux enfants de moins de 36 mois.Petits éléments.Danger d'étouffement.

Veuillez conserver ce mode d'emploi pour vous-y reporter dans le futur. Il contient des informations importantes.

Nous nous réservons le droit de modifier/améliorer les caractéristiques du produit sans avis préalable.

Produit de classe 1 LED

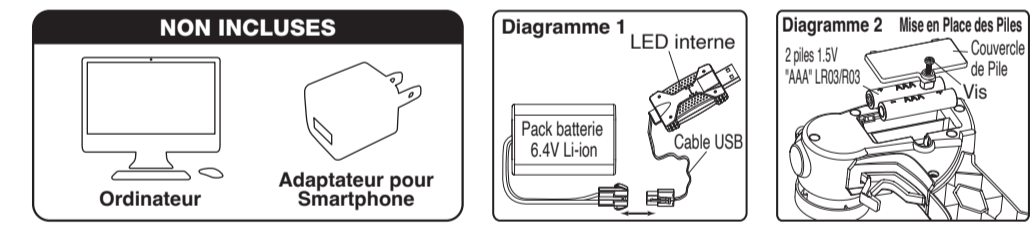
Contenu :

- Voiture RC x 1
- Contrôleuxr x 1
- Cable USB x 1 (Entrée: DC 5V 2A Sortie: DC 6.4V 1A)
- Pack Batterie 6.4V Li-ion (Pour le Véhicule) x 1
- 2 Piles 1.5V "AAA" LR03/R03 non-rechargeables (Pour l'émetteur)
- Mode d'emploi x 1

Recharge du pack batterie du véhicule RC: (Voir Diagramme 1)

- Localiser une prise USB certifiée d'un appareil quelconque liste ci-dessous. Le voyant LED du câble USB s'allumera en vert.
- Branchez le pack batterie 6.4V Li-Ion et les prises USB, le voyant LED s'éteindra pour indiquer la charge.
- Une fois le voyant LED à nouveau allumé en vert, la batterie est complètement chargée. La charge complète de la batterie prend environ 1 heure.
- Cependant, même si la LED ne s'allume pas en vert, ne chargez pas la batterie pendant plus de 2 heures.
- Une fois la charge terminée, débranchez les prises de la batterie ainsi que du port USB.

Note : Si la LED scintille lentement, cela signifie que le chargeur USB ne peut pas fonctionner correctement. Essayez d'utiliser un autre port USB, et si le problème persiste, débranchez immédiatement la batterie et le chargeur USB et trouvez un autre chargeur.



Maiisto TECH FZ **2.4GHz R/C** **Deutsch**
Alter 8+ #82546

Maiisto - Radio Steuerung Fahrzeug

Achtung! Nicht für Kinder unter 36 Monaten geeignet.Kleine Teile.Erstickungsgefahr.

Bitte heben Sie diese Bedienungsanleitung zur weiteren Verfügung auf. Es enthält wichtige Informationen.

Wir behalten uns das Recht vor, die technischen Daten ohne Ankündigung zu verbessern/verändern.

Produkt der LED Klasse 1.

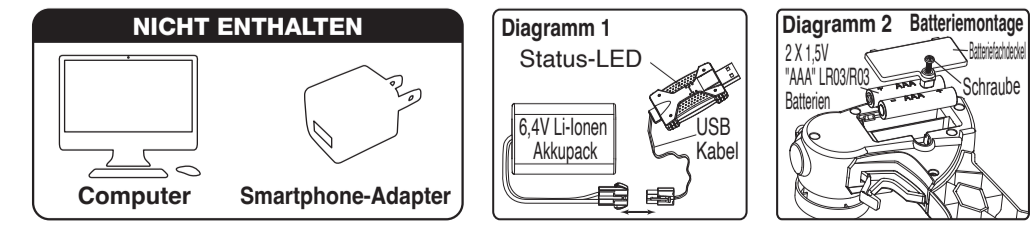
Inhalt:

- 1 x RC Fahrzeug
- 1 x Steuergerät
- 1 x USB Kabel (Eingang: DC 5V 2A Ausgang: DC 6.4V 1A)
- 1 x 6,4V Li-Ionen Akkupack (für Nutzung im Fahrzeug)
- 2 x 1,5V "AAA" LR03/R03 nicht aufladbare Batterien (für die Fernsteuerung)
- 1 x Bedienungsanleitung

Aufladen des Akkus des RC-Fahrzeugs: (Siehe Diagramm 1)

- Localisieren Sie eine USB zertifizierte Buchse an einem der unten aufgelisteten Geräte. Die LED Anzeige an dem USB Kabel leuchtet grün.
- Verbinden Sie den 6,4 V Li-Ionen Akkupack mit dem USB Kabel, die LED Anzeige geht aus, wenn der Ladevorgang anzuzeigen.
- Nachdem die LED Anzeige wieder grün leuchtet, ist der Akku voll aufgeladen. Der Akku ist in ungefähr 1 Stunden voll aufgeladen.
- Jedoch, sogar wenn die LED nicht grün leuchtet, laden Sie den Akku nicht länger als 2 Stunden.
- Wenn der Ladevorgang abgeschlossen ist, entfernen Sie die Anschlüsse von dem Akku und der USB Buchse.

Hinweis: Wenn die LED Anzeige langsam blinkt, funktioniert das USB Kabel nicht ordnungsgemäß. Versuchen Sie, das USB Kabel an einer anderen USB Buchse anzuschließen, wenn das Problem bleibt, trennen Sie sofort den Akku von dem USB Kabel und sorgen für Ersatz.



Size: 594mm(W) x 630mm(H)
Color: 1C (Black)

材質: 卡紙

Maiisto TECH FZ **2.4GHz R/C** **English**
Age 8+ #82546

Battery installation for the controller: (Refer to Diagram 2)

- Switch the power OFF.
- Use screwdriver to loosen the screw on the battery cover and to open the battery cover. (Screwdriver is not included).
- Install 2 new 1.5V "AAA" LR03/R03 Battery with correct polarity (+/-) as shown inside the battery compartment.
- Install the battery cover and then tighten the screw on the battery cover.

Battery installation for the vehicle: (Refer to Diagram 3)

- Switch the power OFF.
 - Use screwdriver to loosen the screw on the battery cover and to open the battery cover. (Screwdriver is not included).
 - Install 6.4V Li-ion rechargeable battery into the battery compartment. Connect the rechargeable battery pack to the socket in the battery compartment.
 - Install the battery cover and then tighten the screw on the battery cover.
- How to play: (Refer to Diagram 4, 5, 6 & 7)**
- Set the "Power Switch" on the controller and vehicle to ON position, the "Power LED" on both the controller and vehicle will flash less than 3 seconds then stay on, meaning the automatic frequency matching between the controller and the vehicle is completed.
 - If the "Power LED" of the controller or the "Power LED" of the vehicle flash more than 3 seconds, switch off both the vehicle and controller, then turn them on again.
 - Pull the trigger in the transmitter to drive the vehicle forward. Push the trigger in the transmitter to drive the vehicle backward.
 - Turn the steering knob on the transmitter to steer the vehicle to right or left.
 - If the vehicle does not run in a straight line, adjust the wheel alignment under the chassis.
 - Turn the switch of the controller and vehicle to OFF position when not in play.

Performance Tips:

- Do not drive the vehicle on grass, sand or go through water.
- Do not drive the vehicle in windy or rainy weather.
- Do not drive the vehicle into any hard object.
- Keep fingers, hair and loose clothing away from the vehicle.
- It's not allow children to ride on the vehicle.
- The operating range can be affected by a variety of factors:
 - Weak controller or vehicle batteries.
 - Interference from other items that emit radio frequency signals such as another R/C item on the same frequency, CB radios, cordless phones, high voltage transmitter, etc.
- Outdoor usage is recommended in order to get optimal control range.
- Remove the package, take out all accessories and assemble the product before giving it to children to play.

- Cautions:**
- The 6.4V Li-ion battery pack must be charged before use. Use only the battery pack and USB Cable that came with this vehicle.
 - Do not overcharge the Battery Pack.
 - Do not charge the Battery Pack if it shows leakage, corrosion, or has loose or exposed wires or other damage.

P2

Maiisto TECH FZ **2.4GHz R/C** **Français**
8 ans et + #82546

Mise en place de la pile de la télécommande: (Voir Diagramme 2)

- Coupez l'alimentation (OFF).
- Desserrez la vis du couvercle des piles à l'aide d'un tournevis et ouvrez le couvercle. (Tournevis non fourni)
- Mettez en place 2 piles 1.5V "AAA" LR03/R03 neuves en respectant les polarités (+/-) indiquées dans le compartiment des piles.
- Refermez le couvercle en place et serrez la vis.

Mise en place des piles dans le véhicule: (Voir Diagramme 3)

- Coupez l'alimentation (OFF).
- Desserrez la vis du couvercle des piles à l'aide d'un tournevis et ouvrez le couvercle. (Tournevis non fourni)
- Installez le pack batterie Li-ion 6.4V dans le compartiment batterie. Branchez le pack batterie sur la prise présente dans le compartiment batterie.
- Refermez le couvercle en place et serrez la vis.

Comment jouer: (Voir Diagramme 4, 5, 6 & 7)

- Mettez les "Interrupteurs d'alimentation" de la radiocommande et du véhicule en position ON (marche), les LEDs témoins d'alimentation du véhicule et de la radiocommande clignoteront pendant moins de 3 secondes puis resteront fixes, témoignant de la bonne synchronisation automatique des fréquences entre la radiocommande et le véhicule.
- Si la "LED d'alimentation" de la radiocommande ou du véhicule clignote pendant plus de 3 secondes, arrêtez le véhicule ainsi que la radiocommande, puis rallumez-les.
- Tirez la gâchette de l'émetteur pour déplacer le véhicule vers l'avant. Appuyer sur la gâchette de l'émetteur pour déplacer le véhicule vers l'arrière.
- Tourner le bouton de direction de l'émetteur pour diriger le véhicule vers la droite ou la gauche.
- Si le véhicule ne roule pas en ligne droite, réglez le levier d'alignement des roues situé sous le châssis.
- Toujours mettre l'interrupteur du véhicule en position OFF (arrêt) en dehors des périodes de jeu.

Conseils pour de meilleures performances:

- Ne roulez pas sur l'herbe, le sable, ou dans l'eau.
- Ne roulez pas par temps pluvieux ou venteux.
- Ne faites pas rentrer le véhicule dans un objet dur.
- Gardez vos doigts, vos cheveux et les vêtements amples éloignés du véhicule.
- Les enfants ne sont pas autorisés à monter sur le véhicule pour se faire conduire.
- La portée utile peut être affectée par différents facteurs:
 - Piles faibles dans l'émetteur ou dans le véhicule.
 - Interférences au provenance d'appareils émettant des ondes radio tels qu'une autre radiocommande émettant sur la même fréquence, un poste CB, un téléphone sans fil, un transformateur haute tension, etc.
- Il est recommandé de jouer à l'extérieur pour maximiser la portée utile.
- Retirez l'emballage, sortez tous les accessoires et assemblez le produit avant de le donner à l'enfant pour qu'il joue avec.

Conseils pour de meilleures performances:

- Ne roulez pas sur l'herbe, le sable, ou dans l'eau.
- Ne roulez pas par temps pluvieux ou venteux.
- Ne faites pas rentrer le véhicule dans un objet dur.
- Gardez vos doigts, vos cheveux et les vêtements amples éloignés du véhicule.
- Les enfants ne sont pas autorisés à monter sur le véhicule pour se faire conduire.
- La portée utile peut être affectée par différents facteurs:
 - Piles faibles dans l'émetteur ou dans le véhicule.
 - Interférences au provenance d'appareils émettant des ondes radio tels qu'une autre radiocommande émettant sur la même fréquence, un poste CB, un téléphone sans fil, un transformateur haute tension, etc.
- Il est recommandé de jouer à l'extérieur pour maximiser la portée utile.
- Retirez l'emballage, sortez tous les accessoires et assemblez le produit avant de le donner à l'enfant pour qu'il joue avec.

P5

Maiisto TECH FZ **2.4GHz R/C** **Deutsch**
Alter 8+ #82546

Einlegen der Batterien in den Sender: (Siehe Diagramm 2)

- Schalten Sie den Strom AUS.
- Benutzen Sie einen Schraubendreher um die Schraube des Batteriefachdeckels zu lösen und den Batteriefachdeckel nicht enthalten)
- Legen Sie 2 neue 1.5V "AAA" LR03/R03 Batterien in das Batteriefach und achten Sie auf die richtige Polarität (+/-), wie in dem Batteriefach angezeigt.
- Schließen Sie das Batteriefach und ziehen die Schrauben des Batteriefachdeckels fest.

Einlegen der Batterien in das Fahrzeug: (Siehe Diagramm 3)

- Schalten Sie den Strom AUS.
- Benutzen Sie einen Schraubendreher um die Schraube des Batteriefachdeckels zu lösen und den Batteriefachdeckel zu öffnen. (Schraubendreher nicht enthalten)
- Legen Sie einen 6,4V Li-Ionen Akkupack in das Batteriefach. Schließen Sie den Akku an die Kontakte in dem Batteriefach an.
- Schließen Sie das Batteriefach und ziehen die Schrauben des Batteriefachdeckels fest.

Einlegen der Batterien in das Fahrzeug: (Siehe Diagramm 4, 5, 6 u. 7)

- Stellen Sie den "Stromhalter" an der Fernsteuerung und dem Fahrzeug auf "AN", die "Strom LED" an der Fernsteuerung und dem Fahrzeug blinken für weniger als 3 Sekunden und leuchten dann ständig, das bedeutet, die automatische Frequenzanpassung zwischen Fernsteuerung und Fahrzeug ist beendet.
- Wenn die "Strom LED" der Fernsteuerung oder die "Strom LED" des Fahrzeugs für länger als 3 Sekunden blinken, schalten Sie das Fahrzeug und die Fernsteuerung aus und danach wieder an.
- Ziehen den Auslöser des Senders, um das Fahrzeug vorwärts zu fahren. Drücken den Auslöser des Senders, um das Fahrzeug rückwärts zu fahren.
- Drehen den Lenkradknopf am Sender, um das Fahrzeug nach rechts oder links zu steuern.
- Wenn das Fahrzeug nicht geradeaus fährt, stellen Sie die Radausrichtung unter der Karosserie ein.
- Stellen Sie nach dem Spielen den Schalter des Fahrzeugs auf AUS.

Maiisto TECH FZ **2.4GHz R/C** **Deutsch**
Alter 8+ #82546

Einlegen der Batterien in den Sender: (Siehe Diagramm 2)

- Schalten Sie den Strom AUS.
- Benutzen Sie einen Schraubendreher um die Schraube des Batteriefachdeckels zu lösen und den Batteriefachdeckel nicht enthalten)
- Legen Sie 2 neue 1.5V "AAA" LR03/R03 Batterien in das Batteriefach und achten Sie auf die richtige Polarität (+/-), wie in dem Batteriefach angezeigt.
- Schließen Sie das Batteriefach und ziehen die Schrauben des Batteriefachdeckels fest.

Einlegen der Batterien in das Fahrzeug: (Siehe Diagramm 3)

- Schalten Sie den Strom AUS.
- Benutzen Sie einen Schraubendreher um die Schraube des Batteriefachdeckels zu lösen und den Batteriefachdeckel zu öffnen. (Schraubendreher nicht enthalten)
- Legen Sie einen 6,4V Li-Ionen Akkupack in das Batteriefach. Schließen Sie den Akku an die Kontakte in dem Batteriefach an.
- Schließen Sie das Batteriefach und ziehen die Schrauben des Batteriefachdeckels fest.

Einlegen der Batterien in das Fahrzeug: (Siehe Diagramm 4, 5, 6 u. 7)

- Stellen Sie den "Stromhalter" an der Fernsteuerung und dem Fahrzeug auf "AN", die "Strom LED" an der Fernsteuerung und dem Fahrzeug blinken für weniger als 3 Sekunden und leuchten dann ständig, das bedeutet, die automatische Frequenzanpassung zwischen Fernsteuerung und Fahrzeug ist beendet.
- Wenn die "Strom LED" der Fernsteuerung oder die "Strom LED" des Fahrzeugs für länger als 3 Sekunden blinken, schalten Sie das Fahrzeug und die Fernsteuerung aus und danach wieder an.
- Ziehen den Auslöser des Senders, um das Fahrzeug vorwärts zu fahren. Drücken den Auslöser des Senders, um das Fahrzeug rückwärts zu fahren.
- Drehen den Lenkradknopf am Sender, um das Fahrzeug nach rechts oder links zu steuern.
- Wenn das Fahrzeug nicht geradeaus fährt, stellen Sie die Radausrichtung unter der Karosserie ein.
- Stellen Sie nach dem Spielen den Schalter des Fahrzeugs auf AUS.

Maiisto TECH FZ **2.4GHz R/C** **Deutsch**
Alter 8+ #82546

Einlegen der Batterien in den Sender: (Siehe Diagramm 2)

- Schalten Sie den Strom AUS.
- Benutzen Sie einen Schraubendreher um die Schraube des Batteriefachdeckels zu lösen und den Batteriefachdeckel nicht enthalten)
- Legen Sie 2 neue 1.5V "AAA" LR03/R03 Batterien in das Batteriefach und achten Sie auf die richtige Polarität (+/-), wie in dem Batteriefach angezeigt.
- Schließen Sie das Batteriefach und ziehen die Schrauben des Batteriefachdeckels fest.

Einlegen der Batterien in das Fahrzeug: (Siehe Diagramm 3)

- Schalten Sie den Strom AUS.
- Benutzen Sie einen Schraubendreher um die Schraube des Batteriefachdeckels zu lösen und den Batteriefachdeckel zu öffnen. (Schraubendreher nicht enthalten)
- Legen Sie einen 6,4V Li-Ionen Akkupack in das Batteriefach. Schließen Sie den Akku an die Kontakte in dem Batteriefach an.
- Schließen Sie das Batteriefach und ziehen die Schrauben des Batteriefachdeckels fest.

Einlegen der Batterien in das Fahrzeug: (Siehe Diagramm 4, 5, 6 u. 7)

- Stellen Sie den "Stromhalter" an der Fernsteuerung und dem Fahrzeug auf "AN", die "Strom LED" an der Fernsteuerung und dem Fahrzeug blinken für weniger als 3 Sekunden und leuchten dann ständig, das bedeutet, die automatische Frequenzanpassung zwischen Fernsteuerung und Fahrzeug ist beendet.
- Wenn die "Strom LED" der Fernsteuerung oder die "Strom LED" des Fahrzeugs für länger als 3 Sekunden blinken, schalten Sie das Fahrzeug und die Fernsteuerung aus und danach wieder an.
- Ziehen den Auslöser des Senders, um das Fahrzeug vorwärts zu fahren. Drücken den Auslöser des Senders, um das Fahrzeug rückwärts zu fahren.
- Drehen den Lenkradknopf am Sender, um das Fahrzeug nach rechts oder links zu steuern.
- Wenn das Fahrzeug nicht geradeaus fährt, stellen Sie die Radausrichtung unter der Karosserie ein.
- Stellen Sie nach dem Spielen den Schalter des Fahrzeugs auf AUS.

Maiisto TECH FZ **2.4GHz R/C** **Deutsch**
Alter 8+ #82546

Einlegen der Batterien in den Sender: (Siehe Diagramm 2)

- Schalten Sie den Strom AUS.
- Benutzen Sie einen Schraubendreher um die Schraube des Batteriefachdeckels zu lösen und den Batteriefachdeckel nicht enthalten)
- Legen Sie 2 neue 1.5V "AAA" LR03/R03 Batterien in das Batteriefach und achten Sie auf die richtige Polarität (+/-), wie in dem Batteriefach angezeigt.
- Schließen Sie das Batteriefach und ziehen die Schrauben des Batteriefachdeckels fest.

Einlegen der Batterien in das Fahrzeug: (Siehe Diagramm 3)

- Schalten Sie den Strom AUS.
- Benutzen Sie einen Schraubendreher um die Schraube des Batteriefachdeckels zu lösen und den Batteriefachdeckel zu öffnen. (Schraubendreher nicht enthalten)
- Legen Sie einen 6,4V Li-Ionen Akkupack in das Batteriefach. Schließen Sie den Akku an die Kontakte in dem Batteriefach an.
- Schließen Sie das Batteriefach und ziehen die Schrauben des Batteriefachdeckels fest.

Einlegen der Batterien in das Fahrzeug: (Siehe Diagramm 4, 5, 6 u. 7)

- Stellen Sie den "Stromhalter" an der Fernsteuerung und dem Fahrzeug auf "AN", die "Strom LED" an der Fernsteuerung und dem Fahrzeug blinken für weniger als 3 Sekunden und leuchten dann ständig, das bedeutet, die automatische Frequenzanpassung zwischen Fernsteuerung und Fahrzeug ist beendet.
- Wenn die "Strom LED" der Fernsteuerung oder die "Strom LED" des Fahrzeugs für länger als 3 Sekunden blinken, schalten Sie das Fahrzeug und die Fernsteuerung aus und danach wieder an.
- Ziehen den Auslöser des Senders, um das Fahrzeug vorwärts zu fahren. Drücken den Auslöser des Senders, um das Fahrzeug rückwärts zu fahren.
- Drehen den Lenkradknopf am Sender, um das Fahrzeug nach rechts oder links zu steuern.
- Wenn das Fahrzeug nicht geradeaus fährt, stellen Sie die Radausrichtung unter der Karosserie ein.
- Stellen Sie nach dem Spielen den Schalter des Fahrzeugs auf AUS.

P9

Maiisto TECH FZ **2.4GHz R/C** **Deutsch**
Alter 8+ #82546

Einlegen der Batterien in den Sender: (Siehe Diagramm 2)

- Schalten Sie den Strom AUS.
- Benutzen Sie einen Schraubendreher um die Schraube des Batteriefachdeckels zu lösen und den Batteriefachdeckel nicht enthalten)
- Legen Sie 2 neue 1.5V "AAA" LR03/R03 Batterien in das Batteriefach und achten Sie auf die richtige Polarität (+/-), wie in dem Batteriefach angezeigt.
- Schließen Sie das Batteriefach und ziehen die Schrauben des Batteriefachdeckels fest.

Einlegen der Batterien in das Fahrzeug: (Siehe Diagramm 3)

- Schalten Sie den Strom AUS.
- Benutzen Sie einen Schraubendreher um die Schraube des Batteriefachdeckels zu lösen und den Batteriefachdeckel zu öffnen. (Schraubendreher nicht enthalten)
- Legen Sie einen 6,4V Li-Ionen Akkupack in das Batteriefach. Schließen Sie den Akku an die Kontakte in dem Batteriefach an.
- Schließen Sie das Batteriefach und ziehen die Schrauben des Batteriefachdeckels fest.

Einlegen der Batterien in das Fahrzeug: (Siehe Diagramm 4, 5, 6 u. 7)

- Stellen Sie den "Stromhalter" an der Fernsteuerung und dem Fahrzeug auf "AN", die "Strom LED" an der Fernsteuerung und dem Fahrzeug blinken für weniger als 3 Sekunden und leuchten dann ständig, das bedeutet, die automatische Frequenzanpassung zwischen Fernsteuerung und Fahrzeug ist beendet.
- Wenn die "Strom LED" der Fernsteuerung oder die "Strom LED" des Fahrzeugs für länger als 3 Sekunden blinken, schalten Sie das Fahrzeug und die Fernsteuerung aus und danach wieder an.
- Ziehen den Auslöser des Senders, um das Fahrzeug vorwärts zu fahren. Drücken den Auslöser des Senders, um das Fahrzeug rückwärts zu fahren.
- Drehen den Lenkradknopf am Sender, um das Fahrzeug nach rechts oder links zu steuern.
- Wenn das Fahrzeug nicht geradeaus fährt, stellen Sie die Radausrichtung unter der Karosserie ein.
- Stellen Sie nach dem Spielen den Schalter des Fahrzeugs auf AUS.

P10

Maiisto TECH FZ **2.4GHz R/C** **Deutsch**
Alter 8+ #82546

Einlegen der Batterien in den Sender: (Siehe Diagramm 2)

- Schalten Sie den Strom AUS.
- Benutzen Sie einen Schraubendreher um die Schraube des Batteriefachdeckels zu lösen und den Batteriefachdeckel nicht enthalten)
- Legen Sie 2 neue 1.5V "AAA" LR03/R03 Batterien in das Batteriefach und achten Sie auf die richtige Polarität (+/-), wie in dem Batteriefach angezeigt.
- Schließen Sie das Batteriefach und ziehen die Schrauben des Batteriefachdeckels fest.

Einlegen der Batterien in das Fahrzeug: (Siehe Diagramm 3)

- Schalten Sie den Strom AUS.
- Benutzen Sie einen Schraubendreher um die Schraube des Batteriefachdeckels zu lösen und den Batteriefachdeckel zu öffnen. (Schraubendreher nicht enthalten)
- Legen Sie einen 6,4V Li-Ionen Akkupack in das Batteriefach. Schließen Sie den Akku an die Kontakte in dem Batteriefach an.
- Schließen Sie das Batteriefach und ziehen die Schrauben des Batteriefachdeckels fest.

Einlegen der Batterien in das Fahrzeug: (Siehe Diagramm 4, 5, 6 u. 7)

- Stellen Sie den "Stromhalter" an der Fernsteuerung und dem Fahrzeug auf "AN", die "Strom LED" an der Fernsteuerung und dem Fahrzeug blinken für weniger als 3 Sekunden und leuchten dann ständig, das bedeutet, die automatische Frequenzanpassung zwischen Fernsteuerung und Fahrzeug ist beendet.
- Wenn die "Strom LED" der Fernsteuerung oder die "Strom LED" des Fahrzeugs für länger als 3 Sekunden blinken, schalten Sie das Fahrzeug und die Fernsteuerung aus und danach wieder an.
- Ziehen den Auslöser des Senders, um das Fahrzeug vorwärts zu fahren. Drücken den Auslöser des Senders, um das Fahrzeug rückwärts zu fahren.
- Drehen den Lenkradknopf am Sender, um das Fahrzeug nach rechts oder links zu steuern.
- Wenn das Fahrzeug nicht geradeaus fährt, stellen Sie die Radausrichtung unter der Karosserie ein.
- Stellen Sie nach dem Spielen den Schalter des Fahrzeugs auf AUS.

P11

Maiisto TECH FZ **2.4GHz R/C** **Deutsch**
Alter 8+ #82546

Einlegen der Batterien in den Sender: (Siehe Diagramm 2)

- Schalten Sie den Strom AUS.
- Benutzen Sie einen Schraubendreher um die Schraube des Batteriefachdeckels zu lösen und den Batteriefachdeckel nicht enthalten)
- Legen Sie 2 neue 1.5V "AAA" LR03/R03 Batterien in das Batteriefach und achten Sie auf die richtige Polarität (+/-), wie in dem Batteriefach angezeigt.
- Schließen Sie das Batteriefach und ziehen die Schrauben des Batteriefachdeckels fest.

Einlegen der Batterien in das Fahrzeug: (Siehe Diagramm 3)

- Schalten Sie den Strom AUS.
- Benutzen Sie einen Schraubendreher um die Schraube des Batteriefachdeckels zu lösen und den Batteriefachdeckel zu öffnen. (Schraubendreher nicht enthalten)
- Legen Sie einen 6,4V Li-Ionen Akkupack in das Batteriefach. Schließen Sie den Akku an die Kontakte in dem Batteriefach an.
- Schließen Sie das Batteriefach und ziehen die Schrauben des Batteriefachdeckels fest.

Einlegen der Batterien in das Fahrzeug: (Siehe Diagramm 4, 5, 6 u. 7)

- Stellen Sie den "Stromhalter" an der Fernsteuerung und dem Fahrzeug auf "AN", die "Strom LED" an der Fernsteuerung und dem Fahrzeug blinken für weniger als 3 Sekunden und leuchten dann ständig, das bedeutet, die automatische Frequenzanpassung zwischen Fernsteuerung und Fahrzeug ist beendet.
- Wenn die "Strom LED" der Fernsteuerung oder die "Strom LED" des Fahrzeugs für länger als 3 Sekunden blinken, schalten Sie das Fahrzeug und die Fernsteuerung aus und danach wieder an.
- Ziehen den Auslöser des Senders, um das Fahrzeug vorwärts zu fahren. Drücken den Auslöser des Senders, um das Fahrzeug rückwärts zu fahren.
- Drehen den Lenkradknopf am Sender, um das Fahrzeug nach rechts oder links zu steuern.
- Wenn das Fahrzeug nicht geradeaus fährt, stellen Sie die Radausrichtung unter der Karosserie ein.
- Stellen Sie nach dem Spielen den Schalter des Fahrzeugs auf AUS.

P12

Maiisto TECH FZ **2.4GHz R/C** **English**
Age 8+ #82546

Battery installation for the controller: (Refer to Diagram 2)

- Switch the power OFF.
- Use screwdriver to loosen the screw on the battery cover and to open the battery cover. (Screwdriver is not included).
- Install 2 new 1.5V "AAA" LR03/R03 Battery with correct polarity (+/-) as shown inside the battery compartment.
- Install the battery cover and then tighten the screw on the battery cover.

- How to play: (Refer to Diagram 4, 5, 6 & 7)**
- Set the "Power Switch" on the controller and vehicle to ON position, the "Power LED" on both the controller and vehicle will flash less than 3 seconds then stay on, meaning the automatic frequency matching between the controller and the vehicle is completed.
 - If the "Power LED" of the controller or the "Power LED" of the vehicle flash more than 3 seconds, switch off both the vehicle and controller, then turn them on again.
 - Pull the trigger in the transmitter to drive the vehicle forward. Push the trigger in the transmitter to drive the vehicle backward.
 - Turn the steering knob on the transmitter to steer the vehicle to right or left.
 - If the vehicle does not run in a straight line, adjust the wheel alignment under the chassis.
 - Turn the switch of the controller and vehicle to OFF position when not in play.

Performance Tips:

- Do not drive the vehicle on grass, sand or go through water.
- Do not drive the vehicle in windy or rainy weather.
- Do not drive the vehicle into any hard object.
- Keep fingers, hair and loose clothing away from the vehicle.
- It's not allow children to ride on the vehicle.
- The operating range can be affected by a variety of factors:
 - Weak controller or vehicle batteries.
 - Interference from other items that emit radio frequency signals such as another R/C item on the same frequency, CB radios, cordless phones, high voltage transmitter, etc.
- Outdoor usage is recommended in order to get optimal control range.
- Remove the package, take out all accessories and assemble the product before giving it to children to play.

Cautions:

- The 6.4V Li-ion battery pack must be charged before use. Use only the battery pack and USB Cable that came with this vehicle.
- Do not overcharge the Battery Pack.
- Do not charge the Battery Pack if it shows leakage, corrosion, or has loose or exposed wires or other damage.

P2

Maiisto TECH FZ **2.4GHz R/C** **Français**
8 ans et + #82546

Mise en place de la pile de la télécommande: (Voir Diagramme 2)

- Coupez l'alimentation (OFF).
- Desserrez la vis du couvercle des piles à l'aide d'un tournevis et ouvrez le couvercle. (Tournevis non fourni)
- Mettez en place 2 piles 1.5V "AAA" LR03/R03 neuves en respectant les polarités (+/-) indiquées dans le compartiment des piles.
- Refermez le couvercle en place et serrez la vis.

Mise en place des piles dans le véhicule: (Voir Diagramme 3)

- Coupez l'alimentation (OFF).
- Desserrez la vis du couvercle des piles à l'aide d'un tournevis et ouvrez le couvercle. (Tournevis non fourni)
- Installez le pack batterie Li-ion 6.4V dans le compartiment batterie. Branchez le pack batterie sur la prise présente dans le compartiment batterie.
- Refermez le couvercle en place et serrez la vis.

Comment jouer: (Voir Diagramme 4, 5, 6 & 7)

- Mettez les "Interrupteurs d'alimentation" de la radiocommande et du véhicule en position ON (marche), les LEDs témoins d'alimentation du véhicule et de la radiocommande clignoteront pendant moins de 3 secondes puis resteront fixes, témoignant de la bonne synchronisation automatique des fréquences entre la radiocommande et le véhicule.
- Si la "LED d'alimentation" de la radiocommande ou du véhicule clignote pendant plus de 3 secondes, arrêtez le véhicule ainsi que la radiocommande, puis rallumez-les.
- Tirez la gâchette de l'émetteur pour déplacer le véhicule vers l'avant. Appuyer sur la gâchette de l'émetteur pour déplacer le véhicule vers l'arrière.
- Tourner le bouton de direction de l'émetteur pour diriger le véhicule vers la droite ou la gauche.
- Si le véhicule ne roule pas en ligne droite, réglez le levier d'alignement des roues situé sous le châssis.
- Toujours mettre l'interrupteur du véhicule en position OFF (arrêt) en dehors des périodes de jeu.

Conseils pour de meilleures performances:

- Ne roulez pas sur l'herbe, le sable, ou dans l'eau.
- Ne roulez pas par temps pluvieux ou venteux.
- Ne faites pas rentrer le véhicule dans un objet dur.
- Gardez vos doigts, vos cheveux et les vêtements amples éloignés du véhicule.
- Les enfants ne sont pas autorisés à monter sur le véhicule pour se faire conduire.
- La portée utile peut être affectée par différents facteurs:
 - Piles faibles dans l'émetteur ou dans le véhicule.
 - Interférences au provenance d'appareils émettant des ondes radio tels qu'une autre radiocommande émettant sur la même fréquence, un poste CB, un téléphone sans fil, un transformateur haute tension, etc.
- Il est recommandé de jouer à l'extérieur pour maximiser la portée utile.
- Retirez l'emballage, sortez tous les accessoires et assemblez le produit avant de le donner à l'enfant pour qu'il joue avec.

Conseils pour de meilleures performances:

- Ne roulez pas sur l'herbe, le sable, ou dans l'eau.
- Ne roulez pas par temps pluvieux ou venteux.
- Ne faites pas rentrer le véhicule dans un objet dur.
- Gardez vos doigts, vos cheveux et les vêtements amples éloignés du véhicule.
- Les enfants ne sont pas autorisés à monter sur le véhicule pour se faire conduire.
- La portée utile peut être affectée par différents facteurs:
 - Piles faibles dans l'émetteur ou dans le véhicule.
 - Interférences au provenance d'appareils émettant des ondes radio tels qu'une autre radiocommande émettant sur la même fréquence, un poste CB, un téléphone sans fil, un transformateur haute tension, etc.
- Il est recommandé de jouer à l'extérieur pour maximiser la portée utile.
- Retirez l'emballage, sortez tous les accessoires et assemblez le produit avant de le donner à l'enfant pour qu'il joue avec.

