

# 00007-1850-G3 FCC flyer for 2.4 GHz RC item only

size: 138 x 175 (mm)

## FOR PRODUCT SOLD IN USA • POUR LES PRODUITS VENDUS AUX ÉTATS-UNIS

**This device complies with Part 15 of the FCC Rules.**

Operation is subject to the following two conditions:

(1) This device may not cause harmful interference, and (2) this device must accept any interference received, including interference that may cause undesired operation.

- This equipment has been tested and found to comply with the limits for a Class B digital device, pursuant to part 15 of the FCC rules. These limits are designed to provide reasonable protection against harmful interference in a residential installation. This equipment generates, uses and can radiate radio frequency energy and, if not installed and used in accordance with the instructions, may cause harmful interference to radio communications. However, there is no guarantee that interference will not occur in a particular installation. If this equipment does cause harmful interference to radio or television reception, which can be determined by turning the equipment off and on, the user is encouraged to try to correct the interference by one or more of the following measures:
- Reorient or relocate the receiving antenna.
- Increase the separation between the equipment and receiver.
- Connect the equipment into an outlet on a circuit different from that to which the receiver is connected.
- Consult the dealer or an experienced radio/TV technician for help.

NOTE: Changes or modifications not expressly approved by the manufacturer responsible for compliance could void the user's authority to operate the equipment.

**Cet appareil est conforme à l'article 15 de la réglementation de la FCC.**

L'utilisation de ce dispositif est autorisée seulement aux deux conditions suivantes :

(1) il ne doit pas produire de brouillage nuisible, et (2) l'utilisateur du dispositif doit être prêt à accepter tout brouillage radioélectrique reçu, même si ce brouillage est susceptible de compromettre le fonctionnement du dispositif.

- Cet appareil a été testé et jugé conforme aux limites de la classe B pour un appareil numérique en vertu de l'article 15 de la réglementation de la FCC. Ces limites ont été instaurées pour fournir une protection raisonnable contre toute interférence nuisible dans une installation résidentielle. Cet appareil génère, utilise et peut émettre de l'énergie radiofréquence. S'il n'est pas installé et utilisé conformément aux instructions, il peut provoquer des interférences sur les communications radio. Cependant, il n'est pas garanti que des interférences ne se produiront pas dans certaines installations. Si cet appareil cause des interférences à la réception radio ou télévisée (ce qui peut être vérifié en éteignant l'appareil puis en le remettant sous tension), l'utilisateur peut tenter de les résoudre en suivant une ou plusieurs des mesures ci-après :
- Réorienter ou déplacer l'antenne réceptrice.
- Augmenter l'espace entre l'appareil et le récepteur.
- Brancher l'appareil sur une prise de courant différente de celle sur laquelle le récepteur est branché.
- Pour obtenir de l'aide, contacter le vendeur ou un technicien radio/télévision expérimenté.

REMARQUE : Tout changement ou modification de cet appareil n'ayant pas été expressément approuvé par les parties responsables de sa conformité peut entraîner l'annulation du droit d'exploitation de l'équipement par l'utilisateur.

## FOR PRODUCT SOLD IN CANADA • POUR LES PRODUITS VENDUS AU CANADA CAN ICES-3 (B)/NMB-3(B)

**This equipment complies with FCC & Canada radiation exposure limits set forth for uncontrolled environments. This transmitter must not be co-located or operating in conjunction with any other antenna or transmitter.**

Cet équipement est conforme aux limites d'exposition aux radiations définies par le Canada pour des environnements non contrôlés. Cet émetteur ne doit pas être installé au même endroit ni utilisé avec une autre antenne ou un autre émetteur.

**This device contains licence-exempt transmitter(s)/receiver(s) that comply with Innovation, Science and Economic Development Canada's licence-exempt RSS(s).**

L'émetteur/récepteur exempt de licence contenu dans le présent appareil est conforme aux CNR d'Innovation, Sciences et Développement économique Canada applicables aux appareils radio exempts de licence.

Operation is subject to the following two conditions:

(1) This device may not cause interference. (2) This device must accept any interference, including interference that may cause undesired operation of the device.

L'exploitation est autorisée aux deux conditions suivantes :

(1) L'appareil ne doit pas produire de brouillage; (2) L'appareil doit accepter tout brouillage radioélectrique subi, même si le brouillage est susceptible d'en compromettre le fonctionnement.



ITEM NO.: FRW24	LANG.: DOM	GRAPHIC DESIGNER: Ramen	PROOF APPROVAL
PART CODE: FRW24-0910G1-1101950750-DOM		PI ENGINEER:	SIGN OFF (GRAPHIC):
ITEM NAME: Hot Wheels TECH MODS		PROJECT ENGINEER:	
TOY YEAR: 2018 Fall		CS VENDOR: IASIK	
PKG. SIZE: 8.8"(W) x 4"(D) x 10"(H)		SOFTWARE: Illustrator CC	
PKG. SPEC.: Sleeve	VER.: G1 2nd	COLOR PROFILE/LPI: Mag CCNB/175lpi	DATE:
BLANK SIZE: 10"(W) x 34" (H)		CS DATE: 11/13/2018	

NOTES TO PRINTER: Proofs accurate for process color only. All spot colors must follow PMS Color Formula Guide or color swatch specified.

C18S1031-1-FRW24-0910G1-1101950750-DOM(OP)

# FRW24 TechMods - Hyper Speeder

G-change version

Sleeve : 9" x 4" x 10"

10/30/2018

5C(4c + PMS 021 orange) + Matt UV + Spot UV (for front panel only)

COLORS AND DECORATIONS MAY VARY.

CHECK IF YOUR SMART DEVICE IS COMPATIBLE: [HOTWHEELS.COM/TECHMODS](http://HOTWHEELS.COM/TECHMODS)

WARNING: This toy produces flashes that may trigger epilepsy in sensitised individuals. Non-replaceable 3.7V 250 mAh Lithium Polymer rechargeable battery is included. Dispose of product safely. Dispose of battery safely.

**BUILD IT. DRIVE IT. GAME IT.**

LEVEL UP

AVATAR CUSTOMIZATION

FIND TREASURE

CAR AS CONTROLLER

EARN REWARDS

GARAGE

RC DRIVE

RC DRIVE

ENHANCE YOUR RC EXPERIENCE WITH THE TECHMODS APP

CAR CONTROL MODE

CAR CONTROLS APP

RC MODE

APP CONTROLS CAR

**2 MODES OF VEHICLE GAME PLAY**

**THE FIRST EVER GAMING RC**

THE GAMING RC

CHECK IF YOUR SMART DEVICE IS COMPATIBLE: [HOTWHEELS.COM/TECHMODS](http://HOTWHEELS.COM/TECHMODS)

AGES 8-16

**THE GAMING RC**

Download on the **App Store**

GET IT ON **Google Play**

Smart Device not included. Data rates may apply.

UNASSEMBLED

COLORS AND DECORATIONS MAY VARY.

Battery Capacity: 250 mAh

CE CONFORMS TO THE SAFETY REQUIREMENTS OF ASTM F963. FRW24-0910G1 1101950750-Dom

©2018 Mattel. MATTEL, HOT WHEELS and associated trademarks and trade dress are owned by Mattel, ® and ™ designate U.S. trademarks of Mattel, except as noted. Consumer Services - Mattel, Inc., 636 Girard Avenue, East Aurora, NY 14052, U.S.A. 1-800-524-8697. Mattel Australia Pty. Ltd., Richmond, Victoria, 3121. Consumer Advisory Service - 1300 135 312. Mattel East Asia Ltd., Room 503-09, North Tower, World Finance Centre, Harbour City, Tsimshatsui, HK, China. Tel.: (852) 3185-6500. Dimport & Diederkan Oleh: Mattel Southeast Asia Pte. Ltd., No 19-1, Tower 3 Avenue 7, Bangsar South City, No 8, Jalan Kerinchi, 59200 Kuala Lumpur, Malaysia. Tel: 03-33419052. Mattel South Africa (PTY) LTD, Office 102 B, 30 Melrose Boulevard, Johannesburg 2196. **Manufactured for and imported into the EU by: Mattel Europa B.V., Gondel 1, 1186 MJ Amstelveen, Nederland.** Additionally distributed in the EU by: Mattel U.K. Ltd., Vanwall Business Park, Maidenhead SL6 4UB. Helpline 01628 500303. **MADE IN CHINA.**

FCC ID: PIYFRW24-19B5R

\*Not recycled in all communities.

FRW24

8 87961 63603 1

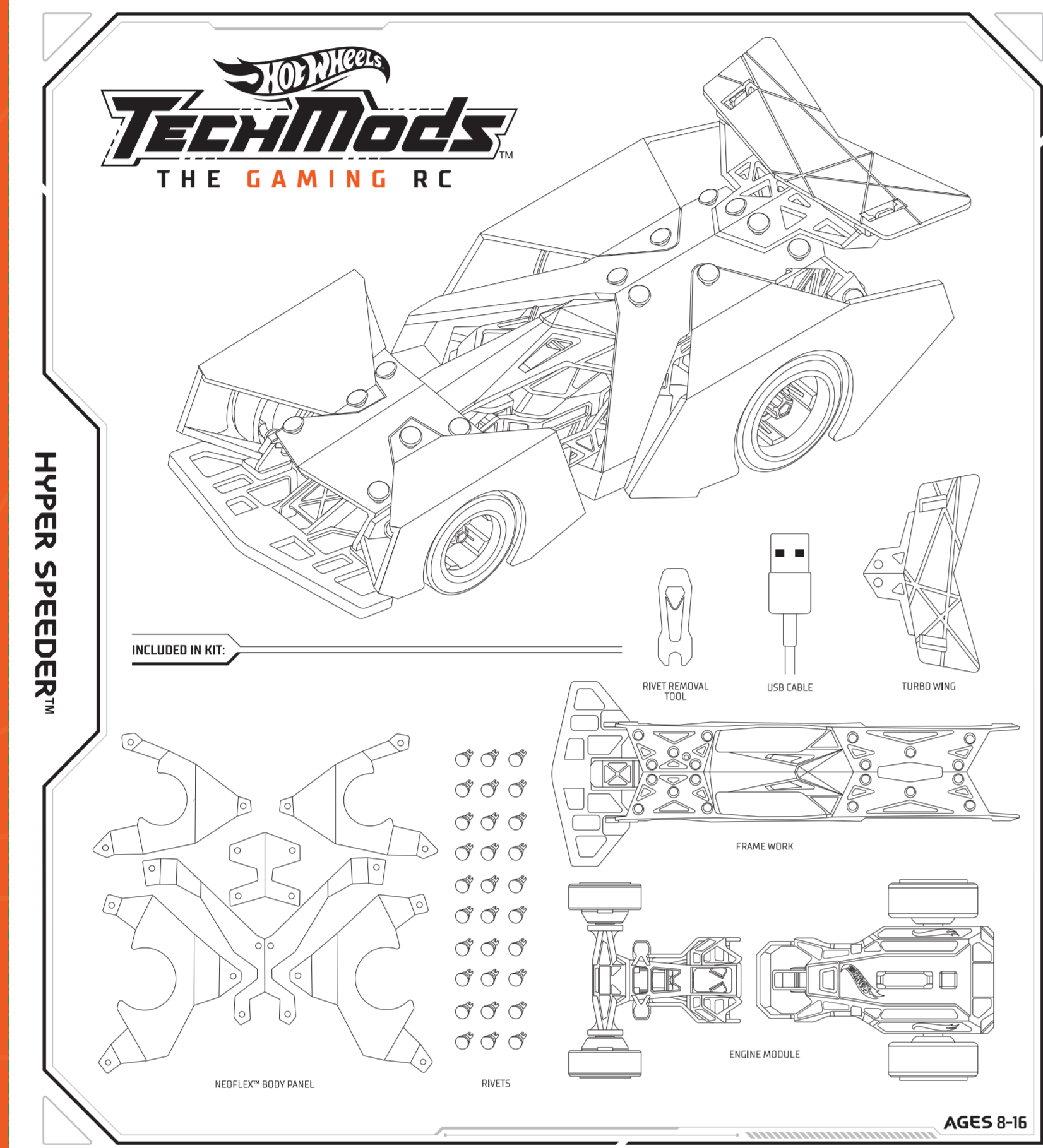
**CHECK IF YOUR SMART DEVICE IS COMPATIBLE: [HOTWHEELS.COM/TECHMODS](http://HOTWHEELS.COM/TECHMODS)**

**CONTENTS:**  
6 Neoflex™ panels, snap rivets, electronics module with gearbox, accessories, USB cable and quick guide.

**CONSUMER INFORMATION**  
Need Assistance? Visit [service.mattel.com](http://service.mattel.com) or call 1-800-524-8697 (US and Canada only).  
[SERVICE.MATTEL.COM](http://SERVICE.MATTEL.COM)

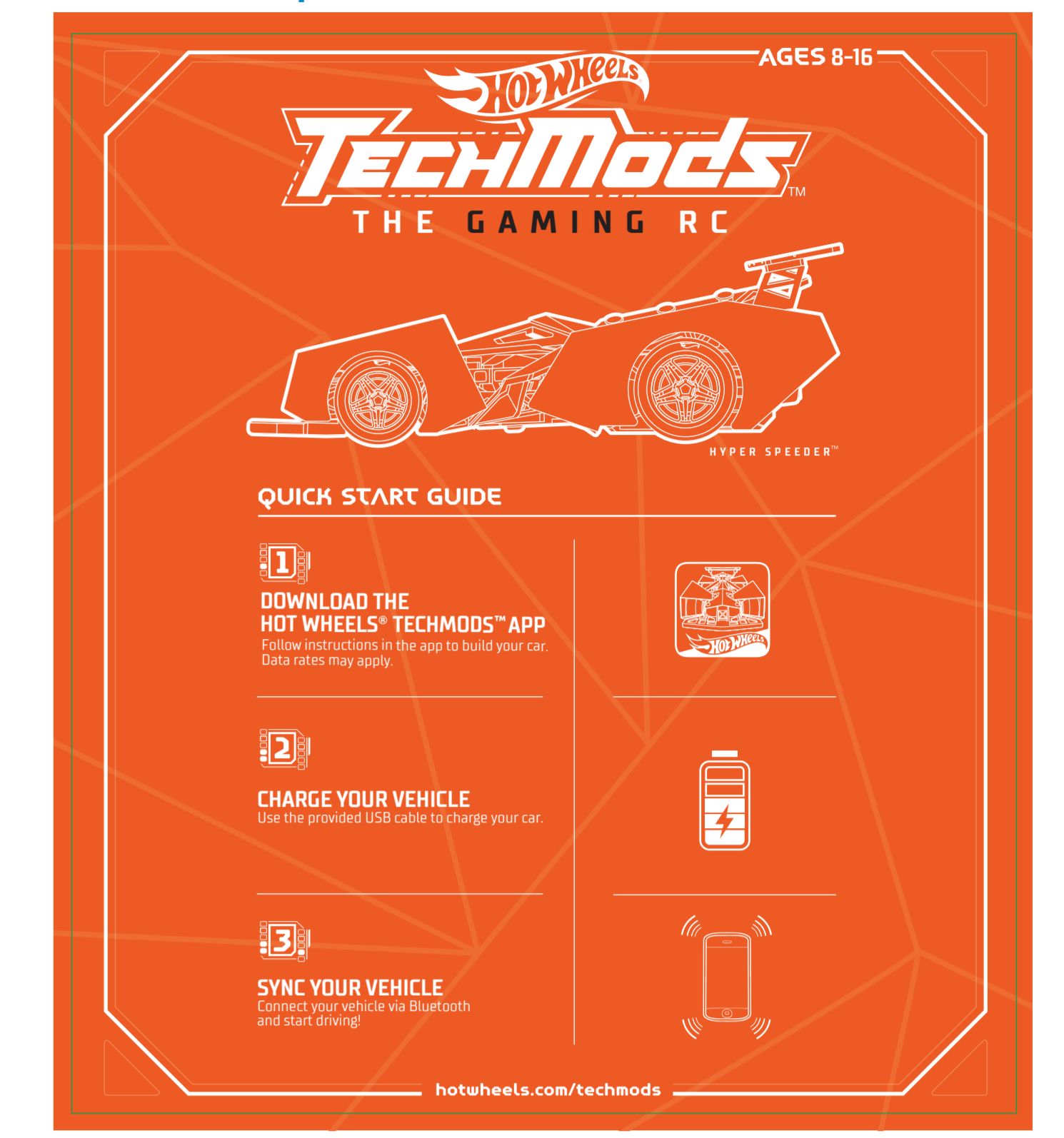
**Inside Box**  
2c + Matt PP lamination

PMS 021 C orange  
PMS ORG 021 Opacity: 90%  
STROKE LINE



**Quick Start card**

CCNB 2c/1c +Matt UV, 250+250gsm  
Front panel 175 x 200mm



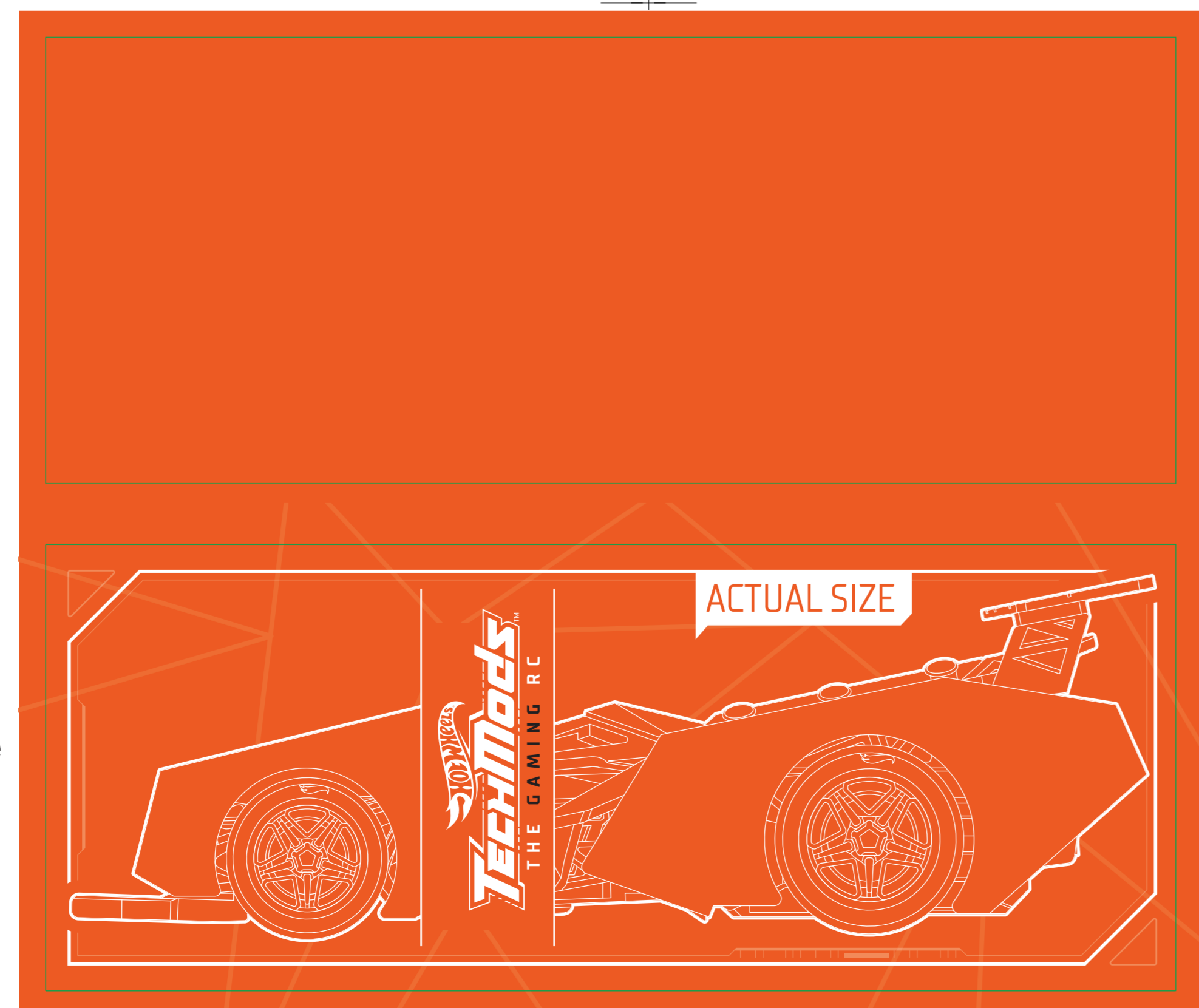
**Back panel**



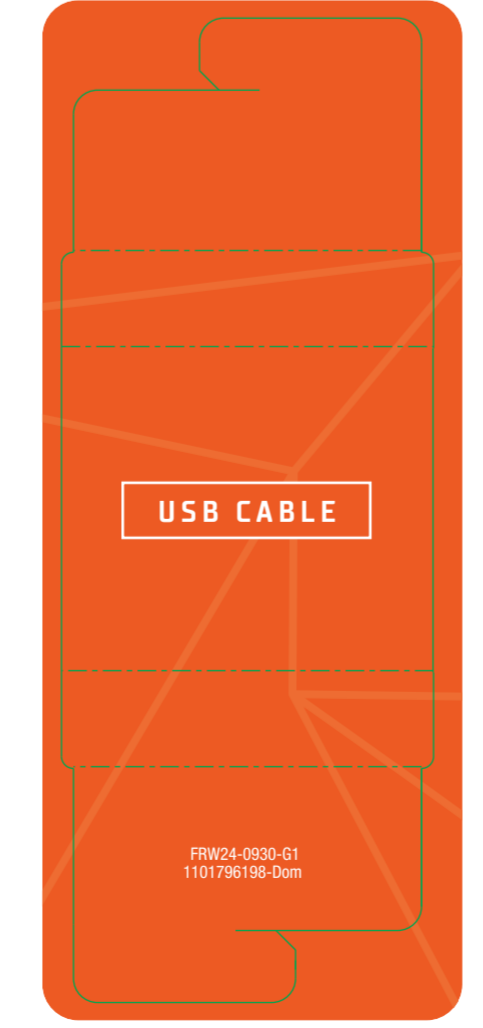
1 FCC flyer (0007-1850) is required to be placed inside the packaging.

1c inside spine glued to hinged box

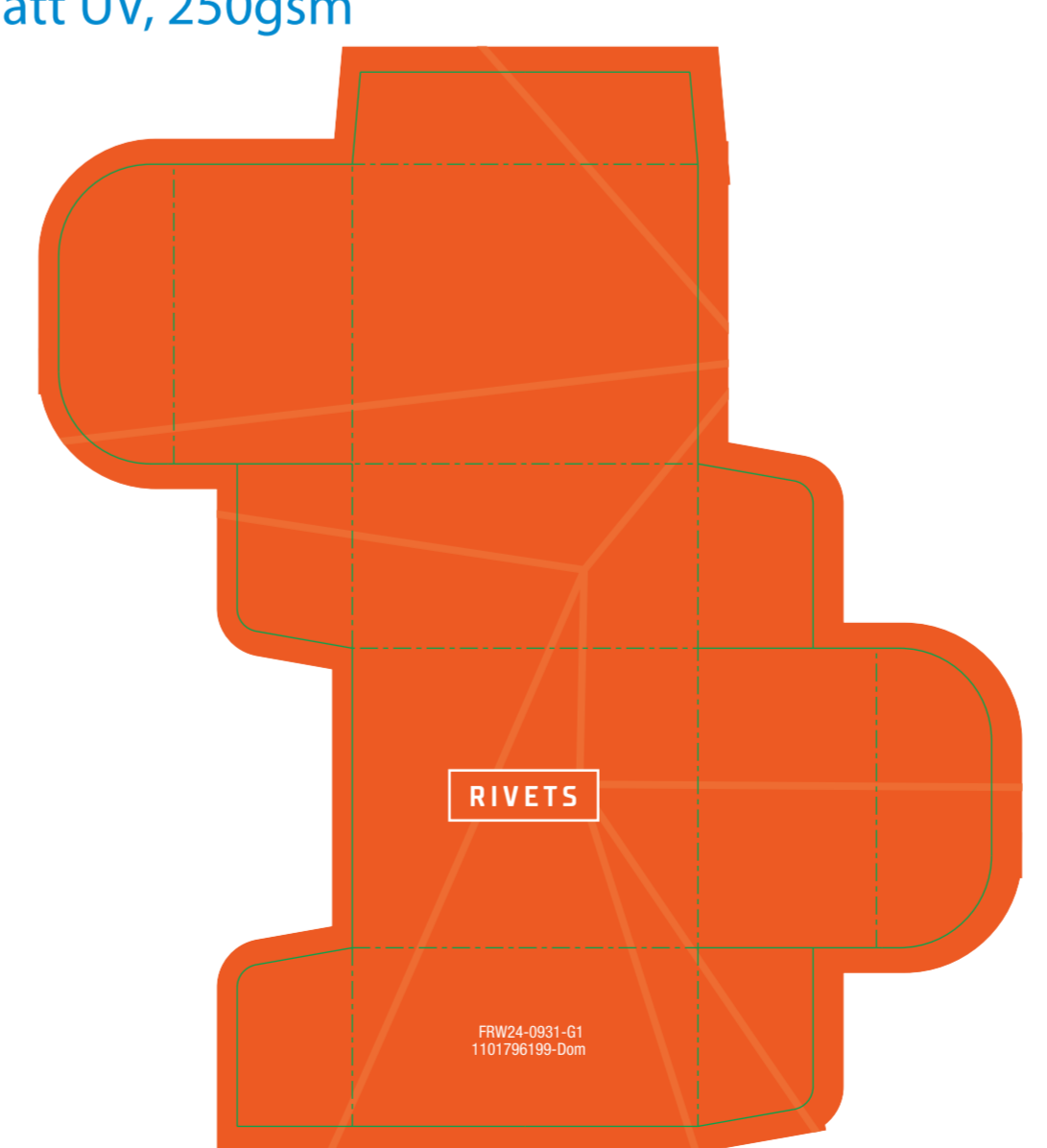
2c outside spine side panel



**Cable cover**  
CCNB 1c +Matt UV, 250gsm



**Accessory box**



C1851031-1-FRW24-0911G1-1101950723-DOM(OP)

Outline	Cyan	Magenta	Yellow	Black	Red	Blue	PMS Cool Gray 10C
ITEM NO.: FRW24	LANG: DOM	GRAPHIC DESIGNER: Ramon	PROJECT ENGINEER:	PROOF APPROVAL:			
PART CODE: FRW24-0911G1-1101950723-DOM	ITEM NAME: Hot Wheels TechMods	CS VENDOR: HSK	SOFTWARE: Illustrate CC	STATUS OFF:			
TOP YEAR: 2018 Fall	PKG SIZE: 8.270" x 4.701" x 1.017"	COLOR PROFILE: PMS CMYK17501	CS DATE: 1/15/2018	DATE:			
PKG SPEC: Hyper Speeder	VER: 01 246	CS DATE:	DATE:				
ITEM SIZE: 4.701" x 3.431" (H)							

NOTES TO PRINTER: Proofs accurate for process color only. All spot colors must follow PMS Color Formula Guide or color swatch specified.