

ONE YEAR LIMITED WARRANTY: We pride ourselves on the quality of our products. For complete warranty details and a list of our worldwide offices, please visit [www.targus.com](http://www.targus.com).

Targus product warranty does not cover any device or product that is not manufactured by Targus (including, but not limited to, laptops, smartphones, devices, or any other product that may be used in connection with the Targus product). Targus is a registered trademark of Targus International LLC in the US and in certain other countries. Windows are registered trademarks or trademarks of Microsoft Corporation in the United States and/or other countries. Mac OS is a trademark of Apple Inc., registered in the U.S. and other countries. All logos and registered trademarks are the property of their respective owners. ©2020 Targus, 1211 North Miller Street, Anaheim, CA 92806. All rights reserved.

GARANTIA LIMITADA DE UM ANO: Orgulhamo-nos da qualidade de nossos produtos. Para obter todos os detalhes da garantia e uma lista de nossos escritórios no mundo inteiro, visite [www.targus.com](http://www.targus.com).

A garantia de produto da Targus não cobre nenhum dispositivo ou produto que não seja fabricado pela Targus (inclusive, mas não só, laptops, smartphones, dispositivos ou qualquer outro produto que possam ser usados em conexão com o produto Targus). Targus é uma marca registrada da Targus International LLC nos EUA e em alguns outros países. Windows é marca registrada da Microsoft Corporation nos Estados Unidos e em outros países. Mac OS é uma marca registrada de Apple Inc., registrada nos EUA e em outros países. Todos os logotipos e marcas registradas são de propriedade de seus respectivos proprietários. ©2020 Targus, 1211 North Miller Street, Anaheim, CA 92806. Todos os direitos reservados.

GARANTÍA LIMITADA DE UN AÑO: Nos enorgullecemos de la calidad de nuestros productos. Para obtener los detalles completos de la garantía y una lista de nuestras oficinas en todo el mundo, visite [www.targus.com](http://www.targus.com).

La garantía del producto Targus no cubre ningún dispositivo o producto que no haya sido fabricado por Targus (incluidos, pero no limitados, ordenadores portátiles, smartphones, dispositivos o cualquier otro producto que pueda usarse en conexión con el producto Targus). Targus es una marca registrada de Targus International LLC en los EE. UU. y en otros países. Windows son marcas comerciales registradas o marcas comerciales de Microsoft Corporation en los Estados Unidos y/u otros países. Mac OS es una marca comercial de Apple Inc., registrada en los EE. UU. y otros países. Todos los logotipos y marcas comerciales registradas son propiedad de sus respectivos dueños. © 2020 Targus, 1211 North Miller Street, Anaheim, CA 92806. Reservados todos los derechos.

Mouse FCC ID : OXM000116  
Receiver FCC ID : OXM000115



# Targus®

## AMW840 WIRELESS MOUSE MOUSE SEM FIO RATÓN INALÁMBRICO

## User Guide Guia do usuário/ Guía del usuario

Model : AMW840 (wireless mouse)  
AMW839R (wireless receiver)  
SKU : AMW840LP / AMW840LA / AMW840DI

## GB - Introduction

Thank you for your purchase of the Targus Wireless Mouse. The USB receiver conveniently attaches to the mouse for ease of use while traveling or on the go. This is a plug and play device so no additional software is required.

## Contents

- W840 Wireless Mouse
- Stow-n-Go® USB receiver
- User Guide

## System Requirements

- Hardware
- USB A port

Operating System

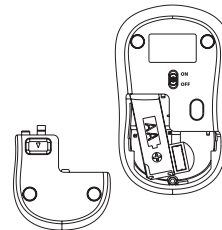
- Microsoft Windows 10
- Mac OS® X v10.15.4-10.6
- Chromebook™

## Technical Specifications

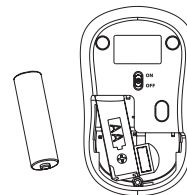
- 1,200 DPI optical sensor
- Scroll wheel
- 3 buttons
- 2.4 GHZ wireless
- Requires 1 AA battery (not included)

## Installing the Battery

1. Remove the battery cover at the bottom of the mouse.



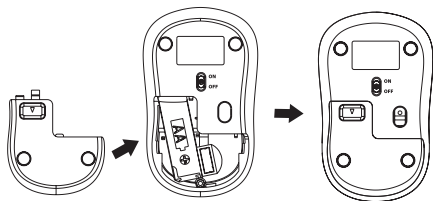
2. Insert the AA-size battery, making sure that the positive (+) and negative (-) ends of only one battery match the polarity indicators inside the battery compartment.



NOTE: THE BATTERY WILL NEED TO BE IN THE SECURE, LOCKED POSITION BEFORE THE BATTERY COVER CAN BE PUT BACK IN PLACE.

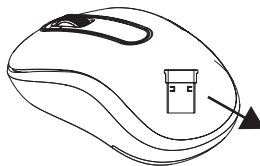
---

3. Replace the battery cover, carefully fit the cover until it clicks into place.



## Establishing the Connection

(A) Remove the USB receiver from the mouse.



(B) Plug the USB receiver into an available USB port on your computer.



(C) This mouse is a plug and play device. It will automatically operate when the USB receiver is connected to the computer.

### Power Saving mode:

After an extended period of time, if the mouse is not used, it will automatically enter power saving mode to conserve power and increase battery life. Click on any mouse button resume the normal operation. The mouse may take a few seconds to reconnect with your computer.

---

## Technical Support

For technical questions, please visit:

**US/Canada** Internet: [www.targus.com/support.asp](http://www.targus.com/support.asp)

**Australia** Internet: [www.targus.com/au](http://www.targus.com/au)

Email: [infoaust@targus.com](mailto:infoaust@targus.com)

Telephone: 1800-641-645

**New Zealand** Telephone: 0800-633-222

**Latin America** Email: [soporte@targus.com](mailto:soporte@targus.com)

## Product Registration

Targus recommends that you register your Targus accessory shortly after purchasing it.

Go to: [http://targus.com/us/product\\_registration](http://targus.com/us/product_registration)

You will need to provide your full name, email address, country of residence and product information.

## Warranty

Targus warrants this product to be free from defects in materials and workmanship for one year. If your Targus accessory is found to be defective within that time, we will promptly repair or replace it. This warranty does not cover accidental damage, wear and tear, or consequential or incidental loss. Under no conditions is Targus liable for loss of, or damage to devices; nor loss of, or damage to, programs, records, or data; nor any consequential or incidental damages, even if Targus has been informed of their possibility. This warranty does not affect your statutory rights.

## Regulatory Compliance

This device complies with Part 15 of the FCC Rules. Operation is subject to the following two conditions:

(1) This device may not cause harmful interference, and (2) This device must accept any interference received, including interference that may cause undesired operation.

---

## Federal Communication Commission

### Interference Statement

This equipment has been tested and found to comply with the limits for a Class B digital device, pursuant to Part 15 of the FCC Rules. These limits are designed to provide reasonable protection against harmful interference in a residential installation. This equipment generates, uses and can radiate radio frequency energy and, if not installed and used in accordance with the instructions, may cause harmful interference to radio communications. However, there is no guarantee that interference will not occur in a particular installation. If this equipment does cause harmful interference to radio or television reception, which can be determined by turning the equipment off and on, the user is encouraged to try to correct the interference by one of the following measures:

- Reorient or relocate the receiving antenna.
- Increase the separation between the equipment and receiver.
- Connect the equipment into an outlet on a circuit different from that to which the receiver is connected.
- Consult the dealer or an experienced radio/TV technician for help.

FCC Caution: Any changes or modifications not expressly approved by the party responsible for compliance could void the user's authority to operate this equipment.

This device complies with Part 15 of the FCC Rules. Operation is subject to the following two conditions: (1) This device may not cause harmful interference, and (2) This device must accept any interference received, including interference that may cause undesired operation.

## RF warning statement

The device has been evaluated to meet general RF exposure requirement. The device can be used in portable exposure condition without restriction.

## Targus AMW840 Wireless

### Mouse



#### Supplier's Declaration of Conformity



Manufacturer/ Responsible Party : Targus International LLC  
Address : 1211 North Miller Street, Anaheim, CA 92806 USA  
Tel: 1-714-765-5555  
Fax: 1-714-765-5599  
Internet: www.targus.com

Hereby declares that the Product

Trade name: **MTG**

Product name: Wireless Mouse and Wireless receiver

Model number(Reg#): AMW839 (Wireless Mouse)  
AMW840 (Wireless Mouse)  
AMW841 (Wireless Mouse)  
AMW839R (Wireless receiver)

Conforms to the following specifications

**FCC CFR Title 47 Part 15 Subpart B and ANSI C63.4-2014 standard limits**  
The test data & results are referred to the test report Number: [68.760.20.0270.01](#)

#### Supplementary Information:

This device complies with part 15 of the FCC Rules. Operation is subject to the following two conditions: (1) This device may not cause harmful interference, and (2) this device must accept any interference received, including interference that may cause undesired operation.

Director, Targus International LLC	Ngoh, CF
Function Title	Name
7/24/2020	
Date	Signed for and on behalf of Targus

## Targus AMW840 Mouse Sem

### Fio

## PT - Introdução

Obrigado por ter adquirido o mouse sem fio Targus. O receptor USB liga convenientemente ao mouse para um uso fácil enquanto você viaja ou está em movimento. É um dispositivo "plug and play" e não é necessário software adicional.

## Conteúdo

- W840 Mouse Sem Fio
- Receptor USB Stow-n-Go®
- Guia do usuário

## Requisitos de sistema

- Hardware
- Porta USB A

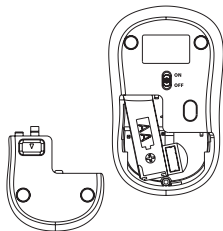
- Sistema Operacional
- Microsoft Windows 10
  - Mac OS® X v10.15.4-10.6
  - Chromebook™

## Especificações técnicas

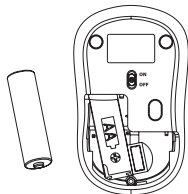
- Sensor ótico de 1.200 DPI
- Rodinha de rolagem
- 3 botões
- Conexão sem fio de 2,4 GHz
- Exige 1 pilhas AA (não incluída)

## Colocação da pilha

1. Retire a tampa da pilha na parte inferior do mouse.

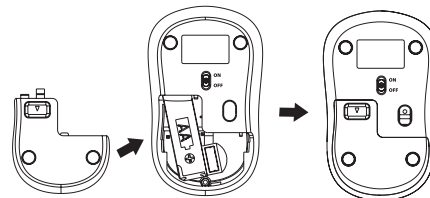


2. Coloque duas pilhas AA, certificando-se de que as extremidades positiva (+) e negativa (-) de apenas uma pilha correspondem aos indicadores de polaridade no interior do compartimento da pilha.



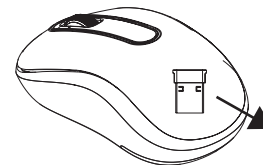
**OBSERVAÇÃO:** A PILHA DEVE ESTAR EM UMA POSIÇÃO SEGURA E BLOQUEADA ANTES DE VOLTAR A COLOCAR A TAMPA.

3. Volte a colocar a tampa da pilha; encaixe-a cuidadosamente no devido lugar até escutar um clique.



## Estabelecer a conexão

- (A) Retire o receptor USB do mouse.



- (B) Ligue o receptor USB em uma porta USB disponível no seu computador.



## Targus AMW840 Mouse Sem Fio

(C) Este mouse é um dispositivo "plug and play". Ele começará a funcionar automaticamente quando o receptor USB estiver conectado ao computador.

**Modo de economia de energia:**

Se o mouse não for usado durante um período de tempo prolongado, entrará automaticamente no modo de economia de energia para conservar energia e aumentar a vida útil da pilha. Clique em qualquer botão do mouse para retomar o funcionamento normal. Podem ser necessários alguns segundos para que o mouse volte a se conectar ao seu computador.

## Targus AMW840 Mouse Sem Fio

**Suporte técnico**

Para questões técnicas, visite:

**EUA/Canadá**

Internet: <http://www.targus.com/ca/support>

**Austrália**

Internet: <http://www.targus.com/au/support>

Email: [infoaust@targus.com](mailto:infoaust@targus.com)

Telefone: 1800-641-645

Telefone: 0800-633-222

**Nova Zelândia**

**América Latina**

Email: [soporte@targus.com](mailto:soporte@targus.com)

**Registro do produto**

A Targus recomenda o registro do seu acessório Targus logo após a compra.

Acesse: [http://targus.com/us/product\\_registration](http://targus.com/us/product_registration)

Será necessário fornecer seu nome completo, endereço de e-mail, país de residência e informações sobre o produto.

**Garantia**

A Targus garante que este produto está isento de defeitos de material e mão de obra durante um ano. Se o seu acessório Targus apresentar algum defeito dentro desse período de tempo, iremos repará-lo ou substituí-lo prontamente. Esta garantia não cobre danos acidentais, desgaste ou perda consequencial ou incidental. A Targus não será, em nenhuma circunstância, responsável pela perda de, ou danos nos, dispositivos; nem pela perda de, ou danos nos, programas, registros ou dados; nem por quaisquer danos consequenciais ou incidentais, mesmo que a Targus tenha sido informada quanto a essa possibilidade. Esta garantia não afeta os seus direitos estatutários.

**Conformidade Regulamentar**

Este dispositivo está em conformidade com a Parte 15 das Regras da FCC. O funcionamento está sujeito às duas condições a seguir: (1) Este dispositivo não pode causar interferências nocivas, e (2) Este dispositivo deve aceitar quaisquer interferências recebidas, incluindo interferências que podem causar um funcionamento indesejado.

## Targus AMW840 Mouse Sem Fio

## Comissão Federal para as Comunicações

### Declaração de interferência

Os testes realizados neste equipamento revelaram a sua compatibilidade com os limites referentes a dispositivos digitais da Classe B, nos termos da Parte 15 das Regras da FCC. Estes limites foram estabelecidos para oferecer uma proteção razoável contra interferências nocivas em uma instalação residencial. Este equipamento gera, usa e pode irradiar energia de radiofrequências e, se não for instalado e usado de acordo com as instruções, pode causar interferências nocivas para as comunicações via rádio. No entanto, não há como garantir que não possam ocorrer interferências em uma determinada instalação. Se este equipamento causar interferências nocivas à recepção de rádio ou televisão, o que se pode verificar desligando e ligando o equipamento, o usuário deve tentar corrigir as interferência através de uma das seguintes medidas:

- Reorientar ou coloque a antena receptora em um outro local.
- Aumente a distância de separação entre o equipamento e o receptor.
- Conecte o equipamento a uma tomada em um circuito diferente daquele ao qual o receptor está ligado.
- Consulte o revendedor ou um técnico de rádio/TV experiente para obter ajuda.

Precaução da FCC: Quaisquer alterações ou modificações não expressamente aprovadas pela parte responsável pela conformidade podem anular a autoridade do usuário em operar este equipamento.

Este dispositivo está em conformidade com a Parte 15 das Regras da FCC. O funcionamento está sujeito às duas condições a seguir: (1) Este dispositivo não pode causar interferências nocivas, e (2) Este dispositivo deve aceitar quaisquer interferências recebidas, incluindo interferências que podem causar um funcionamento indesejado.

## Advertência de RF

O dispositivo foi avaliado de forma a cumprir o requisito geral de exposição a RF. O dispositivo pode ser usado em condição de exposição portátil sem restrição.

## Targus AMW840 Ratón Inalámbrico

## ES - Introducción

Enhorabuena por su compra del teclado Targus con cable. Este teclado posee lo último en tecnología de teclas que disminuye la distancia de desplazamiento entre teclas para ofrecer un mayor confort.

## Contenido

- W840 Ratón Inalámbricos
- Receptor USB Stow-n-Go®
- Guía del usuario

## Requisitos del sistema

- Hardware
- Puerto USB A

- Sistema Operativo
- Microsoft Windows 10
  - Mac OS® X v10.15.4-10.6
  - Chromebook™

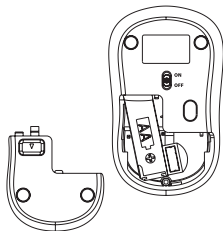
## Especificaciones técnicas

- Sensor óptico de 1,200 DPI
- Rueda de desplazamiento
- 3 botones
- Inalámbrico 2.4 GHZ
- Funciona con 1 pilas AA (no incluida)

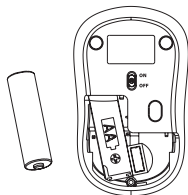


## Instalación de las pilas

1. Retire la tapa del compartimento de las pilas ubicada en la parte inferior del ratón.

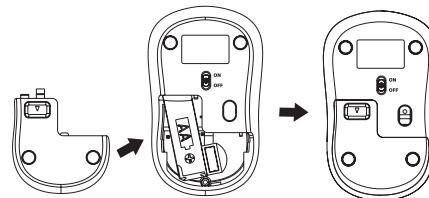


2. Inserte dos pilas AA con el polo positivo (+) y negativo (-) en la dirección correspondiente a los indicadores del interior del compartimento.



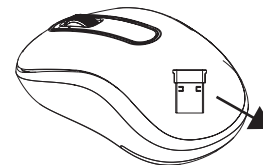
NOTA: LA PILA DEBERÁ ESTAR EN POSICIÓN SEGURA Y BLOQUEADA ANTES DE QUE SE PUEDA COLOCAR LA TAPA DEL COMPARTIMIENTO EN SU LUGAR.

3. Vuelva a colocar la tapa de la pila hasta oír un clic indicativo de que está fijada en su lugar.



## Establecimiento de la conexión

- (A) Retire el receptor USB del ratón.



- (B) Conecte el receptor USB a cualquier puerto USB disponible de su ordenador.



---

## Targus AMW840 Ratón Inalámbrico

---

(C) Este ratón es un dispositivo de tipo «conectar y usar». Funcionará automáticamente cuando se conecte el receptor USB al ordenador.

### Modo de ahorro de energía:

Al cabo de un largo período de tiempo, si no se usa el ratón, entrará automáticamente en modo de ahorro de energía para conservar la energía de la pila y extender su vida útil. Pulse cualquier botón del ratón para reanudar su funcionamiento normal. El ratón podría tardar unos segundos a volver a conectarse con su ordenador.

---

## Targus AMW840 Ratón Inalámbrico

---

### Soporte técnico

Para preguntas técnicas, visite:

<b>EE.UU./ Canadá</b>	Internet: <a href="http://targus.com/us/support">http://targus.com/us/support</a>
<b>Australia</b>	Internet: <a href="http://www.targus.com/au/support">http://www.targus.com/au/support</a>
	Email: <a href="mailto:infoaust@targus.com">infoaust@targus.com</a>
	Teléfono: 1800-641-645
<b>Nueva Zelanda</b>	Teléfono: 0800-633-222
<b>América Latina</b>	Email: <a href="mailto:soporte@targus.com">soporte@targus.com</a>

### Registro del producto

Targus recomienda registrar su accesorio Targus a la mayor brevedad después de la compra.

Entre en: [http://targus.com/us/product\\_registration](http://targus.com/us/product_registration)

Necesitará proporcionar su nombre completo, la dirección de correo electrónico, el país de residencia y la información del producto.

### Garantía

Targus garantiza que este producto está libre de defectos materiales y de mano de obra durante un año. Si su accesorio Targus tuviera algún defecto dentro de dicho período de tiempo, nosotros lo repararemos o reemplazaremos sin demora. La garantía no cubre daños por accidentes, desgaste por uso o daños y perjuicios imprevistos o consiguientes. En ningún caso Targus se hace responsable por pérdidas o daños a dispositivos; ni por pérdidas o daños a programas, registros o datos, ni daños y perjuicios imprevistos o consiguientes, incluso si se ha informado a Targus de su posibilidad. Esta garantía no afecta a sus derechos legales.

### Conformidad con las normativas

Este dispositivo cumple con la Sección 15 de las Normas del FCC. Su uso está sujeto a las dos condiciones siguientes: (1) Este dispositivo no debe causar interferencias perjudiciales, y (2) debe aceptar cualquier interferencia recibida, incluyendo aquellas que puedan causar un funcionamiento indeseado.

---

## Targus AMW840 Ratón Inalámbrico

---

### Comisión federal de comunicaciones

#### Declaración de interferencia

Tras someterlo a una serie de pruebas, se ha constatado que este dispositivo cumple los límites exigidos para dispositivos digitales pertenecientes a la Categoría B, según lo establecido en la Sección 15 de la legislación de la FCC. Estos límites están diseñados para proporcionar una protección razonable contra interferencias en instalaciones residenciales. Este dispositivo genera, usa y puede irradiar energía en forma de radiofrecuencia. En caso de no ser instalado y utilizado de acuerdo con las instrucciones, podría causar interferencias perjudiciales en las comunicaciones de radio. En cualquier caso, no se puede garantizar que no se produzcan interferencias en ciertas instalaciones. Si este dispositivo causara interferencias a señales de radio o televisión, lo cual se puede determinar apagándolo y encendiéndolo, se recomienda al usuario que intente corregirlo tomando una de estas medidas:

- Reoriente o reubique la antena.
- Aumente la distancia entre el equipo y el receptor.
- Conecte el equipo a una toma de corriente de un circuito eléctrico distinto al que está conectado el receptor.
- Solicite ayuda a su distribuidor o a un técnico especializado de radio o televisión.

Advertencias del FCC: Los cambios o modificaciones que no están aprobados expresamente por la parte responsable de que cumplan con las normativas vigentes pueden anular la autoridad del usuario para utilizar este producto.

Este dispositivo cumple con la Sección 15 de las Normas del FCC. Su uso está sujeto a las dos condiciones siguientes: (1) Este dispositivo no debe causar interferencias perjudiciales, y (2) Este dispositivo debe aceptar cualquier interferencia recibida, incluyendo aquellas que puedan causar un funcionamiento indeseado.

#### Declaración de advertencia de las RF (radiofrecuencias)

Este dispositivo se ha evaluado para que cumpla con los requisitos generales de la exposición a las RF. El dispositivo puede utilizarse en condiciones de exposición portátil sin restricciones.