

SMK302PP

INSTRUCTION MANUAL/ MODE D'EMPLOI



Age 3yrs+



Troubleshooting Guide

Should this unit exhibit a problem, check the following before seeking service:

No Power

- Power is not on; press and hold the **⏻/⏮** button to turn the unit on.
- Confirm that the unit is charged.
- The normal function of the product may be disturbed by strong Electro-Magnetic Interference. If so, simply restart the product to resume normal operation by following the instruction manual. In the event the function does not resume, please use the machine in another part of the home.

No Sound – General

- VOLUME is set to minimum; raise volume.
- Make sure headphone is turned on.

Bluetooth reception failure

- Put the external Bluetooth device close to the unit.
- Pair the unit with the Bluetooth Device as the procedures stated in this manual.

Warnings



DRIPPING WARNING: This product shall not be exposed to dripping or splashing, and no objects filled with liquids, such as vases, shall be placed on the product.

VENTILATION WARNING: The normal ventilation of the product shall not be impeded for intended use.

Warnings: Changes or modifications to this unit not expressly approved by the party responsible for compliance could void the user's authority to operate the equipment.

FCC WARNING: This equipment may generate or use radio frequency energy. Changes or modifications to this equipment may cause harmful interference unless the modifications are expressly approved in the instruction manual. The user could lose the authority to operate this equipment if an unauthorized change or modification is made. This device complies with part 15 of the FCC Rules. Operation is subject to the following two conditions: (1) This device may not cause harmful interference, and (2) this device must accept any interference received, including interference that may cause undesired operation.

NOTE: This equipment has been tested and found to comply with the limits for a Class B digital device, pursuant to part 15 of the FCC Rules. These limits are designed to provide reasonable protection against harmful interference in a residential installation. This equipment generates, uses and can radiate radio frequency energy and, if not installed and used in accordance with the instructions, may cause harmful interference to radio communications. However, there is no guarantee that interference will not occur in a particular installation. If this equipment does cause harmful interference to radio or television reception, which can be determined by turning the equipment off and on, the user is encouraged to try to correct the interference by one or more of the following measures:

- Reorient or relocate the receiving antenna.
- Increase the separation between the equipment and receiver.
- Connect the equipment into an outlet on a circuit different from that to which the receiver is connected.
- Consult the dealer or an experienced radio/TV technician for help.

Specifications

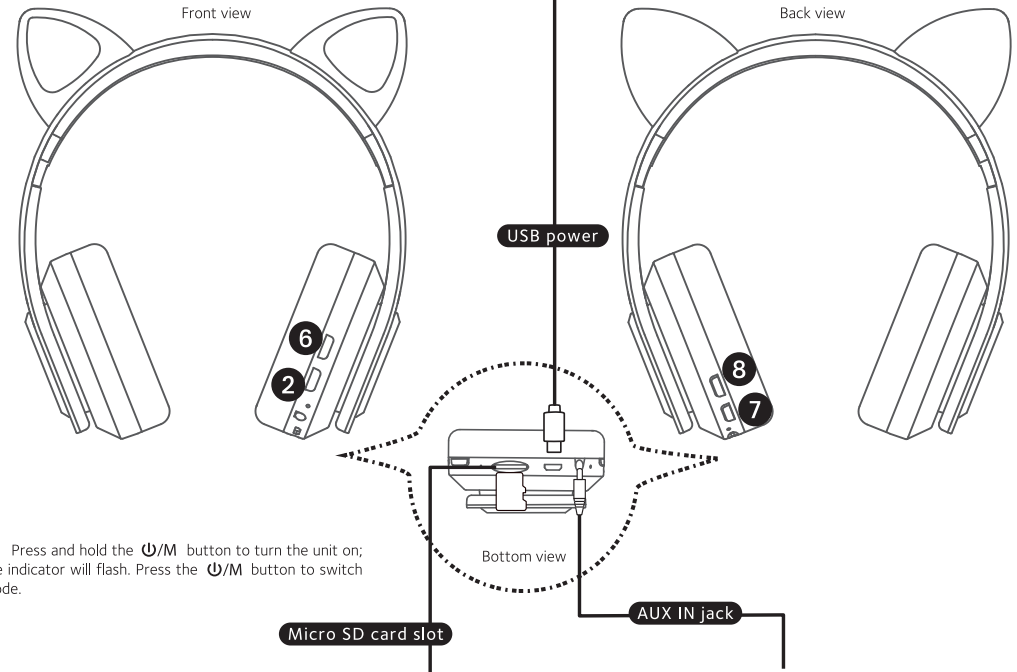
POWER SECTION	
Input Power	Micro USB cable 5VDC 200mA
Battery	Lithium ion battery 250 mAh
DIMENSION	7.1W x 3.0L x 8.0H inches/ 18.0 x 7.5 x 20.2cm
Weight	0.2 lbs/ 0.5 kgs
AUX IN	3.5mm Stereo Line in Jack
SD maximum capacity	32GB

Statement: The battery is not replaceable.

OPERATION

1 CONNECTING TO POWER

Insert the USB cable (included) into micro USB port on bottom of the unit. Plug the other end of the cable into computer USB port or other USB charging device (not included). We recommend to charge the unit 2.5 hours to ensure it is fully charged.



2 Press and hold the **⏻/⏮** button to turn the unit on; the indicator will flash. Press the **⏻/⏮** button to switch mode.

4 You can insert a micro SD card up to 32G (not included) at the bottom of the unit, and it will play automatically after inserting the memory card. Press the **▶/⏮** button to pause.

NOTE: To avoid excessive over amplified sound output, it is recommended that the volume control is initially adjusted to one third or less and then increase if required.

6 Press the **▶/⏮** button to play or pause the music. If connected to your mobile in Bluetooth mode, you can answer the call by pressing the **▶/⏮** button.

7 Press the **◀/⏪** button to go back one track. Press and hold to decrease the volume.

8 Press the **▶/⏩** button to advance one track. Press and hold to increase the volume.

3 Connect the audio device to the AUX IN jack on the bottom of this unit. It will allow the audio to be played through your unit.

5 The power indicator will blink rapidly red and blue to indicate it is in pairing mode when the unit is turned on. The unit automatically searches for and pairs a previously paired Bluetooth device (if previously paired). If no previously paired devices are present, connect as shown in the next step. Switch on the Bluetooth function of your Bluetooth compatible device within three feet of the unit. You will see "SINGING MACHINE KIDS" appear on your device's search list. Select "SINGING MACHINE KIDS" to start pairing. Wait for completion of the pairing and the Bluetooth indicator will stay lit and a tone heard. Please always refer to the user manual of your bluetooth device for detailed instructions.

NOTES:

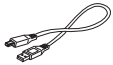
- If your Bluetooth device prompts you for a passcode during the pairing process, please enter "0000" to connect. If pairing fails, repeat steps. If you have paired before, a list of previously searched results will be displayed. Select "SINGING MACHINE KIDS" again. On some Bluetooth devices (i.e., computers), once pairing is complete, you must select your Bluetooth device as "Use as Audio Device" or similar.
- To avoid excessive over amplified sound output, it is recommended that the volume control is initially adjusted to one third or less and then increase if required.
- During Bluetooth operation, DO NOT plug the audio cable into the AUX IN jack or insert the micro SD card, otherwise it will turn to AUX IN mode or play the recorded files on the micro SD card.
- If pairing failed, try pressing and holding the **⏻/⏮** button to restart pairing.
- PLAY/PAUSE: Press the Play/Pause button on the Bluetooth device or **▶/⏮** button on the unit.

Important Safety Information

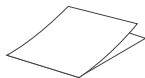
1. Read these Instructions.
2. Keep these Instructions.
3. Heed all Warnings.
4. Follow all Instructions.
5. Do not use this apparatus near water.
6. Clean only with a dry cloth.
7. Do not block any of the ventilation openings. Install in accordance with the Manufacturer's instructions.
8. Do not install near any heat sources such as radiators, heat registers, stoves, or other apparatus (including amplifiers) that produce heat.
9. Protect the power cord from being walked on or pinched particularly at plugs, convenience receptacles, and the point where they exit from the apparatus.
10. Only use attachments/accessories specified by the manufacturer.
11. Use only with a cart, stand, tripod, bracket, or table specified by the manufacturer, or sold with the apparatus. When a cart is used, use caution when moving the cart/apparatus combination to avoid injury from tip-over.
12. Unplug this apparatus during lightning storms or when unused for long periods of time.
13. Refer all servicing to qualified service personnel. Servicing is required when the apparatus has been damaged in any way, such as power-supply cord or plug is damaged, liquid has been spilled or objects have fallen into the apparatus, the apparatus has been exposed to rain or moisture, does not operate normally, or has been dropped.
14. WARNING: To reduce the risk of fire or electric shock, do not expose this apparatus to rain or moisture.
15. CAUTION: To reduce the risk of fire or explosion, do not expose batteries to excessive heat such as sunshine, fire or other heat sources.
16. CAUTION! ELECTRICALLY OPERATED PRODUCT
- Not suitable for children under 3 years of age. As with all electric products, precautions should be observed during handling and use to prevent electrical shock.

Included/Contenu

What's in the box/ Contenu de la boîte



USB Charging Cable/
Câble de chargement USB



Manual/
Manuel

Specifications are subject to change without notice. Please retain the instructions for further reference, as they contain important information.

Specifications are subject to change without notice. Please retain the instructions for further reference, as they contain important information. Remove all elements designed to fasten and protect the product during transport before giving it to children (plastic pieces, labels, wires, etc.)

Les spécifications sont sujettes à modification sans préavis. Veuillez conserver les instructions pour référence ultérieure, car elles contiennent des informations importantes. Retirez tous les éléments destinés à fixer et protéger le produit pendant le transport avant de le donner aux enfants.

WARNING: STRANGULATION HAZARD - LONG CORD AND STRAPS. NOT FOR CHILDREN UNDER 36 months.
AVERTISSEMENT : RISQUE D'ÉTRANGLEMENT - CORDON LONG ET SANGLES. NE CONVIENT PAS AUX ENFANTS DE MOINS DE 36 mois.

The Singing Machine Company, Inc.
4060 E Jurupa Street, Unit B
Ontario, CA 91761-1413 USA
www.singingmachine.com/kids

Guide de dépannage

En cas de problème avec cet appareil, vérifiez les points suivants avant de le faire réparer :

- Aucune alimentation**
- L'appareil n'est pas allumé; appuyez et maintenez le bouton **⏻/M** d'alimentation pour l'allumer.
 - Confirmez que l'appareil est chargé.
 - Le fonctionnement normal du produit peut être perturbé par de fortes interférences électromagnétiques. Si c'est le cas, redémarrez simplement le produit pour reprendre son fonctionnement normal en suivant le manuel d'instructions. Dans le cas où la fonction ne pourrait pas reprendre, veuillez utiliser le produit dans un autre emplacement.

- Aucun son — Généralités**
- Le volume principal est au minimum; montez le volume.
 - Assurez-vous que le casque est allumé.

- Échec de réception Bluetooth**
- Approchez le dispositif Bluetooth externe de l'appareil.
 - Rechargez l'appareil avec le dispositif Bluetooth en suivant les procédures indiquées dans ce manuel.

Renseignements Importants de Sécurité

- Lisez ces instructions.
- Conservez ces instructions.
- Respectez toutes les mises en garde.
- Suivez toutes les consignes.
- N'utilisez pas cet appareil à proximité de l'eau.
- Nettoyez l'appareil uniquement avec un chiffon sec.
- Ne bloquez pas les ouvertures d'aération. Installez conformément selon les consignes du fabricant.
- N'installez pas à proximité de sources de chaleur telles que les radiateurs, registres d'air chaud, cuisinières, ou autres appareils (notamment des amplificateurs) produisant de la chaleur.
- Protégez le cordon d'alimentation afin que personne ne marche dessus ou le pince, particulièrement au niveau des broches, de la prise et du point où ils sortent de l'appareil.
- Utilisez seulement les accessoires spécifiés par le fabricant.
- Utilisez seulement avec un chariot, une sellette, un trépid, un support ou une table. Lorsqu'un chariot est utilisé, prenez garde de ne pas déplacer la combinaison chariot/appareil pour éviter toute blessure causée par un renversement.
- Débranchez cet appareil durant un orage ou lorsqu'il n'est pas utilisé pendant de longues périodes.
- Confiez toutes les réparations à un technicien compétent. La réparation s'avère nécessaire lorsque l'appareil a été endommagé, par exemple, si le cordon d'alimentation ou la fiche a été endommagé, du liquide a été renversé ou des objets sont tombés dans l'appareil, ou si l'appareil a été exposé à la pluie ou à l'humidité, ne fonctionne pas normalement, ou a été échauffé.
- AVERTISSEMENT :** Pour réduire le risque d'électrocution, évitez d'exposer l'appareil à la pluie ou à l'humidité. Ne déposez pas d'objets remplis d'eau, tels qu'un vase, sur l'appareil.
- MISE EN GARDE :** Afin de réduire le risque d'incendie ou d'explosion, n'exposez pas les piles à une source de chaleur excessive telle que le soleil, le feu ou autre.
- ATTENTION! PRODUIT ÉLECTRONIQUE**
 - Ne convient pas aux enfants de moins de 3 ans. Comme avec tous les produits électroniques, observez toutes les précautions pendant la manipulation et l'utilisation pour éviter les chocs électriques.



The Bluetooth® word mark and logos are registered trademarks owned by Bluetooth SIG, Inc. and any use of such marks and logos by The Singing Machine Company, Inc. is under license. Other trademarks and trade names are those of their respective owners.

La marque et les logos Bluetooth® sont des marques déposées qui appartiennent à Bluetooth SIG, Inc. et toute utilisation de ces marques et logos par The Singing Machine Company, Inc. s'effectue sous licence. Les autres marques de commerce et noms de commerce appartiennent à leurs propriétaires respectifs.

Copyright © 2022 All Rights Reserved.
Droit d'auteur © 2022 Tous Droits Réservés

The Singing Machine® is a registered trademark of The Singing Machine Co., Inc.
Singing Machine® est une marque déposée de The Singing Machine Co., Inc.

The Responsible Party/Representant aux É.-U.
Company Name/Nom de l'entreprise : The Singing Machine Company, Inc.
Address/Adresse : 6301 NW 5th Way, Suite 2900,
Fort Lauderdale, FL 33309, USA
Telephone/Téléphone : 954-596-1000
Website/Site internet : www.singingmachine.com

Mises en Garde



AVERTISSEMENT D'ÉGOUTTEMENT : Ce produit ne doit pas être exposé à l'équipement ni aux délaboussures et aucun objet rempli de liquide, tel qu'un vase, ne doit être placé sur le produit.

AVERTISSEMENT D'ÉTRANGLEMENT : L'érection normale du produit ne doit pas être entravée pour l'usage prévu.

ATTENTION: Les modifications ou changements qui ne sont pas expressément approuvés par la partie responsable de la conformité peuvent entraîner l'annulation du droit donné à l'utilisateur de se servir de ce produit.

MISE EN GARDE DE LA FCC: Cet appareil peut générer ou utiliser des fréquences radio. Les modifications ou changements peuvent causer des interférences nuisibles, à moins que ces modifications ne soient approuvées expressément dans ce mode d'emploi. L'utilisateur pourrait perdre l'autorité de faire fonctionner cet équipement en cas de modification non autorisée. Cet appareil répond aux exigences de l'alinéa 15 des règlements FCC. Son utilisation est soumise aux deux conditions suivantes : 1) Cet appareil ne peut pas causer d'interférence nuisible et 2), Cet appareil doit accepter toute interférence reçue, incluant les interférences qui pourraient affecter son fonctionnement.

REMARQUE: Suite aux tests effectués, il est établi que cet appareil numérique de Classe B répond aux exigences de l'alinéa 15 des règlements FCC. Ces normes sont élaborées pour vous protéger contre toute interférence nuisible en installation résidentielle. Cet appareil génère, utilise et peut émettre des fréquences radio. Par conséquent, s'il n'est pas installé et utilisé en suivant les instructions, il peut causer des interférences nuisibles aux communications radio. Cependant, aucune garantie n'est donnée concernant la possibilité d'interférence avec une installation spécifique. Si une interférence se produisait en réception radio et/ou de télédiffusion, lors de l'activation et la désactivation de l'appareil, nous vous recommandons :

- Retournez ou déplacez l'antenne de réception.
- Éloignez l'appareil du récepteur.
- Branchez l'appareil à une prise de courant différente de celle utilisée par le récepteur.
- En cas de problème, contactez le vendeur ou un technicien spécialisé en réception radio/TV.
- Le régime nominal est indiqué dans la partie inférieure de l'appareil.

Caractéristiques techniques

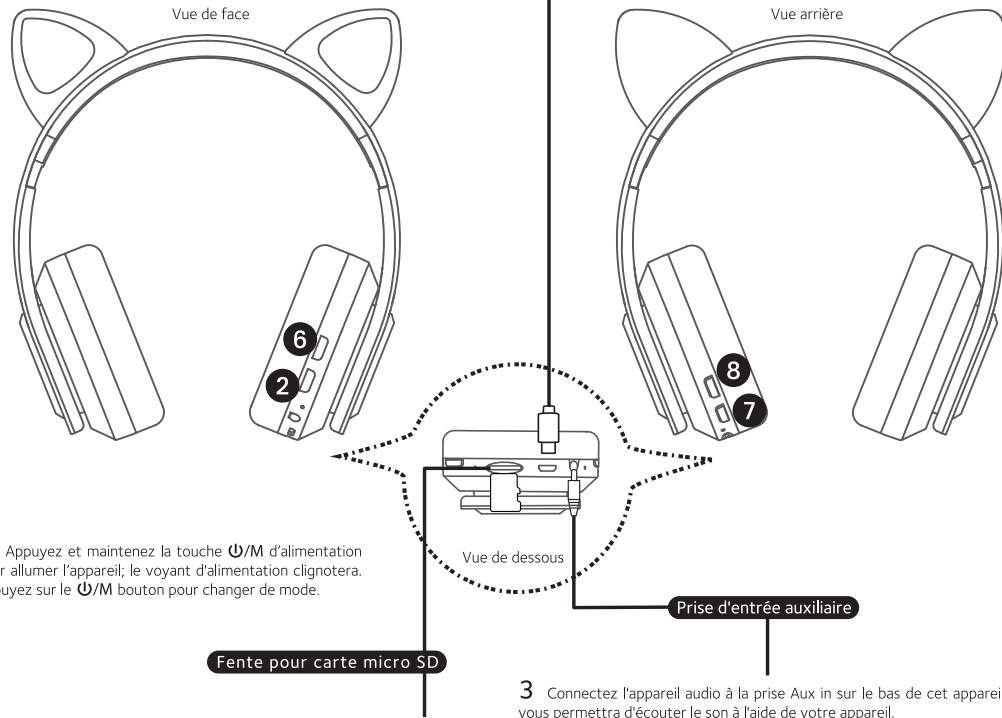
SECTION D'ALIMENTATION	
Puissance d'entrée	Micro-USB CC 5V 200mA
Batterie	Batterie Lithium-ion 250 mAh
DIMENSION	
.....	7,1W x 3,0L x 8,0H po/ 18,0 x 7,5 x 20,2cm
Poids	0,2 lbs/ 0,5 kgs
Entrée auxiliaire	Prise d'entrée auxiliaire stéréo de 3,5 mm
Capacité maximale SD	32Go

Déclaration: La batterie ne peut pas être remplacée.

UTILISATION

1 RACCORDEMENT À L'ALIMENTATION

Insérez le câble USB (inclus) dans le port micro-USB au bas de l'appareil. Branchez l'autre extrémité du câble dans le port USB d'un ordinateur ou d'un autre périphérique de chargement USB (non inclus). Nous vous recommandons de charger l'appareil toutes les 2,5 heures pour vous assurer qu'il est complètement chargé.



2 Appuyez et maintenez la touche **⏻/M** d'alimentation pour allumer l'appareil; le voyant d'alimentation clignotera. Appuyez sur le **⏻/M** bouton pour changer de mode.

4 Vous pouvez insérer une carte micro SD jusqu'à 32G (non incluse) au bas de l'appareil, et il jouera automatiquement après l'insertion de la carte mémoire. Appuyez sur le **▶▶/⏪** bouton pour faire une pause. **REMARQUE:** Pour éviter une sortie sonore excessivement amplifiée, il est recommandé de régler initialement le contrôle du volume sur un tiers ou moins, puis de l'augmenter si nécessaire.

6 Appuyez sur le **▶▶/⏪** bouton pour lire ou mettre en pause la musique. Si connecté à votre mobile en mode Bluetooth, vous pouvez répondre à l'appel en appuyant sur la **▶▶/⏪** bouton.

7 Appuyez sur le **◀◀/⏩** bouton pour revenir en arrière d'une piste. Maintenez enfoncé pour diminuer le volume.

8 Appuyez sur le **▶▶/⏩** bouton pour avancer d'une piste. Maintenez enfoncé pour augmenter le volume.

3 Connectez l'appareil audio à la prise Aux in sur le bas de cet appareil. Cela vous permettra d'écouter le son à l'aide de votre appareil.

5 Le voyant d'alimentation clignote rapidement en rouge et bleu pour indiquer qu'il est en mode d'appairage lorsque l'appareil est allumé. Activez la fonction Bluetooth sur votre dispositif compatible Bluetooth et placez-le à moins d'un mètre (trois pieds) de l'appareil. « **SINGING MACHINE KIDS** » s'affichera dans la liste de recherche de votre dispositif. Sélectionnez « **SINGING MACHINE KIDS** » pour démarrer le jumelage. Attendez que le jumelage soit terminé; le témoin Bluetooth s'allumera de manière constante et une tonalité sera émise. Veuillez vous reporter au mode d'emploi de votre dispositif Bluetooth pour obtenir des instructions détaillées.

- REMARQUES:**
- Si votre dispositif Bluetooth vous demande d'entrer un mot de passe au cours du processus de jumelage, veuillez entrer « 0000 » pour vous connecter. En cas d'échec du jumelage, répétez ces étapes. Si un jumelage a été effectué précédemment, une liste de résultats de recherche précédents s'affichera. Sélectionnez « **SINGING MACHINE KIDS** » de nouveau. Sur certains dispositifs Bluetooth (par ex. : ordinateurs), lorsque le jumelage est terminé, vous devez sélectionner votre dispositif Bluetooth à l'aide de l'option « Utiliser comme périphérique audio » ou d'une option semblable.
 - Pour éviter un niveau de sortie sonore suramplifié, il est recommandé de commencer par régler la commande de volume au tiers ou moins, puis de l'augmenter si nécessaire.
 - Pendant le fonctionnement Bluetooth, NE PAS brancher le câble audio dans la prise AUX IN ou insérer la carte micro SD, sinon il passera en mode AUX IN ou lira les fichiers enregistrés sur la carte micro SD.
 - En cas d'échec du jumelage, essayez de maintenir enfoncée la touche **⏻/M** pour redémarrer le jumelage.
 - LECTURE/PAUSE : Appuyez sur la touche Lecture/Pause du dispositif Bluetooth ou la touche **▶▶/⏩** de l'appareil pour démarrer la lecture.