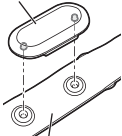




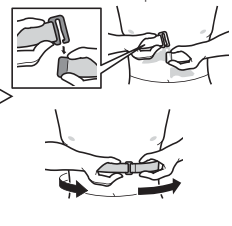
Warning:
Pace maker users should never use this device.

- Stop using the unit if you have skin irritation with the HR strap or electrode pad.
- Do not twist or pull strongly the HR strap.
- The HR strap may deteriorate due to long-term use. Replace the HR strap if it has frequent measurement errors.
- Wear the heart rate sensor so that the top of the sensor faces up.

Heart rate sensor
Capteur de fréquence cardiaque
Herzfrequenzsensor
心拍センサー



HR strap
Ceinture thoracique
Herzfrequenzriemen
装着ベルト



Avertissements:
Les utilisateurs de pace maker ne doivent jamais utiliser cet appareil.

- Arrêtez d' utiliser l' appareil si vous avez une irritation cutanée avec l' attache HR ou le coussinet de l' électrode.
- Ne pas tordre ou tirer fortement l' attache HR.
- L' attache HR peut se détériorer après une utilisation prolongée. Remplacez l' attache HR si elle a des fréquentes erreurs de mesure.
- Portez le capteur de fréquence cardiaque de manière à ce que le haut du capteur soit en haut.

注意:
ペースメーカーをご利用の方は、絶対にこの製品をお使いにならないでください。

- 装着ベルトや電極パッドで皮膚がかぶれる等の異常がある場合は、使用を中止してください。
- 装着ベルトは、無理にねじったり引っ張ったりしないでください。
- 装着ベルトは、長期の使用で劣化します。頻繁に計測ミスが起きる場合は、装着ベルトを交換してください。
- 心拍センサーはTOPが上を向くように装着してください。

Pair the sensor ID according to the manual. Jumeler l'identification du capteur selon le mode d'emploi.

Koppeln Sie die Sensor-ID entsprechend der Gebrauchsanleitung. ご購入後、取説に従いペアリング(センサーID照合)を行ってください。

<http://www.cateye.com/manual/CC-RD500B/>



Back	Electrode pad
Derrière	Ceinture thoracique
Herzfrequenzriemen	Elektrodenpolster
裏面	電極パッド

CATEYE CO.,LTD.

2-8-25, KUWAZU, HIGASHI SUMIYOSHI-KU, OSAKA, JAPAN 546-0041



Before using, please thoroughly read the manual of the product that you mount on this bracket.
Avant l' utilisation, veuillez lire attentivement le manuel du produit que vous montez sur le support.
Vor gebrauch die Bedienungsanleitung der Lampe sorgfältig durchlesen.
ご使用前に取付けを行う製品の取扱説明書をよくお読みください

Please visit our website for the current applicable models.
N'hésitez pas à visitez notre site internet pour trouver les différents modèles applicables.
Auf unserer Homepage finden Sie alle aktuell prassenden Lampenmodelle.
このパーツに対応する製品の最新情報に関しては当社ホームページよりご確認ください

<http://www.cateye.com/>

066532520 V1

Above refers to proper CR Coin Lithium battery disposal. Please make sure to dispose of the batteries according to local laws.

FOR CALIFORNIA USA ONLY
Perchlorate material
- special handling may apply.
See www.dtsc.ca.gov/hazardouswaste/perchlorate