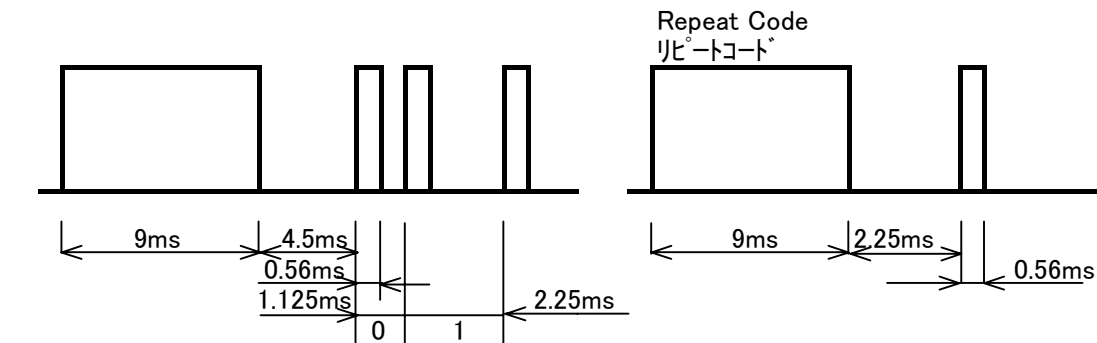
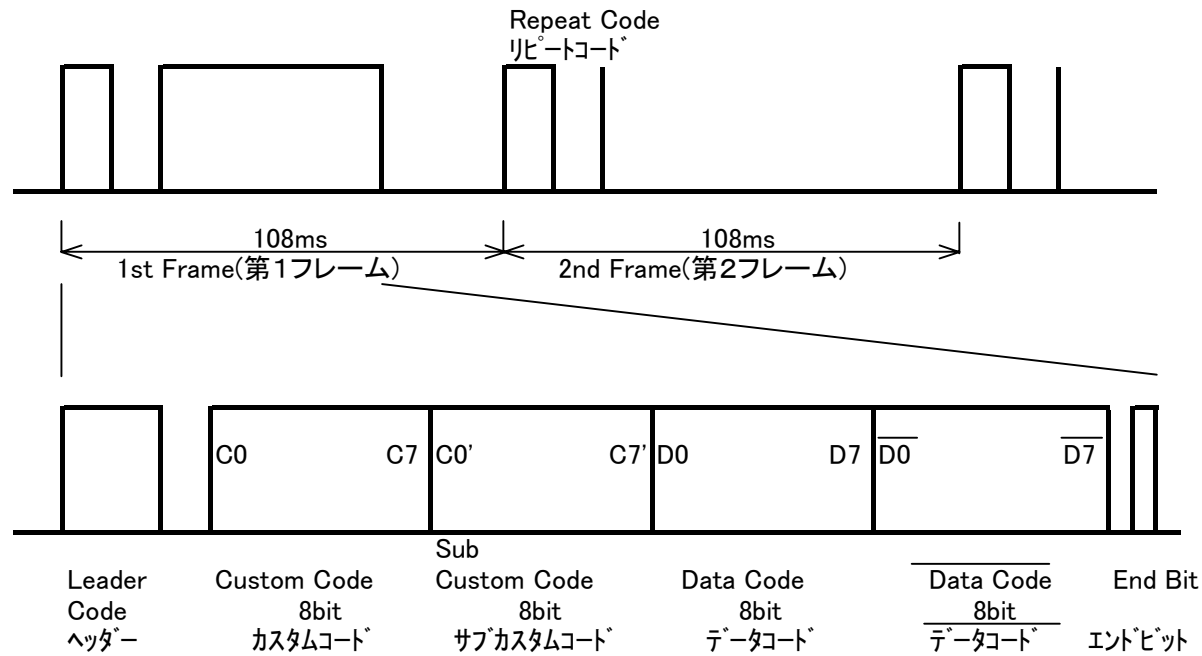


2. Format (RECEIVER Mode) : NEC Format
送信フォーマット(レシーバモード)



IR Carrier Frequency : 38kHz
IR キャリア周波数

RF Carrier Frequency : 309.5MHz / 315MHz(able to switch with the slide switch)
RF キャリア周波数 : 309.5MHz / 315MHz(スライドSWで切替可能)

2.1 IR, RF transmission
IR, RF送信

- 1) If key is press momentarily, minimum 1 frame will be transmit.
チョン押しで最低1フレーム送信する。
- 2) When a code transmit, the remote displays transmission icon in LCD.
コード送信する時には、LCD の送信マークを点灯させる。
- 3) RF will transmit the same data code as IR output.
IR 出力と同じデータコードが RF 送信される。

3. Setting procedure for relation between Device key and Input Sel key
デバイスキーとINPUT SELキーの関連付け

3.1 Setting procedure
関連付け設定方法

- 1) Press source power key (K3) continuously unit setting is completed.
設定を完了するまでSOURCE POWER キー(K3) を押し続ける。
- 2) Press and release Device key (K5,K6,K7,K9,K10,K11).
デバイスキー(K5, K6, K7, K9, K10, K11) を押して離す。
- 3) Press and release Input Sel key (from K60 to K68).
INPUT SELキー(K60~K68) を押して離す。
- 4) Release source power key.
SOURCE POWER キーを離す。

* The remote does not transmit any signals while in the setting mode.
設定中は、リモコンコードを送信しない。

3.2 Transmitting of Device key
デバイスキーの動作

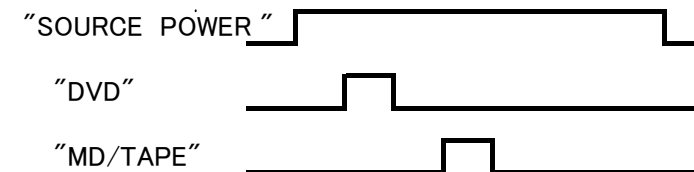
In case, the Device key which is set with Input Sel key is pressed, Device Mode is changed to pressed Device, and code of the Input Sel key is transmitted.
デバイスキーは送信コードを持たない。
関連付けされているデバイスキーを押した場合、押されたデバイスのモードに変更し関連付けされたINPUT SELキーを送信する。
関連付け未設定時、デバイスキーは送信コードを持たない。

3.3 Transmitting of Input Sel key
INPUT SELキーの動作

In case, the Input Sel key which is set with Device key is pressed, fix code of the Input Sel key is transmitted, and device mode is changed to the related Device key.
関連付けされているINPUT SELキーが押された場合はINPUT SELキーの固定コードを送信し関連付けされているデバイスのモードに切り替える。

(Example) (例)

Setting of relation between DVD key (K5) and MD/TAPE(K60)
DVDキー(K5)とMD/TAPE(K60)の関連付け



4. Specification of learning operation 学習操作仕様

4.1 Method of learning operation 学習方法

- 1) Press the LAERN key (K1).
LEARNキー(K1)を押す。
↓
It turns on LEARN icon in LCD and enters learning mode.
LCD部のLEARN アイコンを点灯させ学習モードに入る。
- 2) Press the device selecting key (K5-K7,K9-K11) and select the desired device.
デバイス選択キー(K5~K7,K9~K11)を押し、どのデバイスに学習をさせたいかを選択する。
- 3) Place original remote unit against the learning remote unit with transmitting faces opposite each other at a distance about 5cm.
学習させたい元のリモコンの送信面と本リモコンの送信面を 5cm 位の間隔で向かい合わせる。
- 4) Press the learnable key.
学習可能キーを押す。
↓
It displays "WAIT" in LCD and enters learning wait state.
LCDに「WAIT」と表示させ、学習待機状態状態になる。
- 5) Press the desired key to learn on the original remote unit.
It turns on receiving icon in LCD during the receiving state.
学習させたい元のリモコンのキーを押す。受信中は、LCDの受信マークを点灯する。
↓
When the remote unit can learn the code, it displays "OK" in LCD.
学習出来た時は、LCDに「OK」を表示させる。

When the remote unit can not learn the code, it displays "AGAIN" in LCD.
学習出来なかった時は、LCDに「AGAIN」を表示させる。
↓
If the AGAIN situation repeats 3 times, it displays "ERROR" in LCD.
AGAINが3回続くようであれば、LCDに「ERROR」を表示させる。

When the memory is over, it displays "FULL" in LCD.
メモリーオーバーの時には、LCDに「FULL」を表示させる。
- 6) When another key is required to learn, repeats item 2 to 5.
別のキーに学習させる時には、2. ~5. の操作を繰り返す。
- 7) Press the LAERN key (K1) again.
LEARNキー(K1)を再度押す。
↓
It turns off LEARN icon in LCD and exits learning mode.
LCD部のLEARNを消灯させ、学習モードを終了する。

※The effective time of the learning mode and the learning wait state is 60 seconds.
学習モード及び待機状態の有効時間は60秒。

4.2 Method of clear operation (for key) 学習クリア(キー単位)

- 1) Press the LAERN key (K1).
LEARNキー(K1)を押す。
↓
It turns on LEARN icon in LCD and enters learning mode.
LCD部のLEARNを点灯させ学習モードに入る。
- 2) Press the device selecting key (K5-k7,K9-K11) and select the desired device.
デバイス選択キー(K5~K7,K9~K11)を押しどのデバイスのキーを消去させたいかを選択する。
- 3) Press the desired key to clear.
学習クリアさせたいキーを押す。
↓
It displays "WAIT" in LCD and enters learning wait state.
LCDに「WAIT」と表示させ、学習待機状態状態になる。
- 4) Press the desired key to clear again.
学習クリアさせたいキーをもう一度押す。
↓
It displays "CLEAR" in LCD and the learned data is cleared.
LCDに「CLEAR」と表示させ、データを消去する。
- 5) When another key is required to clear, repeats item 2 to 4.
別のキーに学習させる時には、2. ~4. の操作を繰り返す。

4.3 All data clear 全データクリア

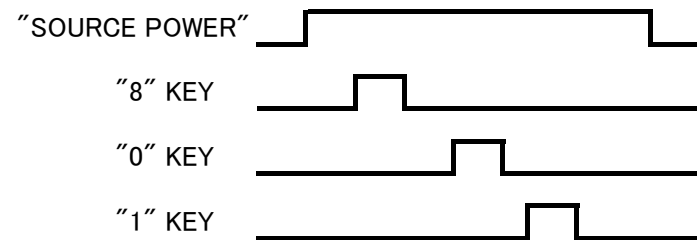
- 1) Press K1 and K3 simultaneously and it displays "ACLR" in LCD.
LEARNキー(K1)+SOURCE POWERキー(K3)の2重押しをするとLCDに「ACLR」が表示される。
- 2) When continuing the simultaneous key press more than 3 seconds,
it displays "OK" in LCD.
And it clears all data which contains preset data.
2重押しを3秒以上続けると、LCD に「OK」を表示しプリセットデータを含め全データをクリアする。

**5. Preset set up procedure
メーカー設定方法**

- 1) Press and hold Source Power key(K3) till the end of set up procedure.
SOURCE POWER キー(K3)は、設定処理が終了するまで押し続ける。
- 2) Enter the 3 digits manufacturers code number for entering the code NUMBER USE DIGITS 1-9,0. (K13,K14,K15,K17,K18,K19,K21,K22,K23,K26)
希望するメーカーを、1~9、0(K13,K14,K15,K17,K18,K19,K21,K22,K23,K26)により呼び出す。
- 3) Release the Source Power key(K3). the until will exit the ID set up process.
SOURCE POWER キー(K3)を離す。
- 4) When the remote unit can set up, it displays "OK" in LCD.
When the remote unit can not set up, it displays "ERROR" in LCD.
プリセット出来た時は、LCDに「OK」を出来なかった時は、LCDに「ERROR」を表示させる。
* The remote displays 3 digits in LCD.
入力数字3桁は LCD に表示される。
* The remote does not transmit any signals while in the preset mode.
PRESETコード呼び出し中は、リモコンコードを送信しない。

(Example) (例)

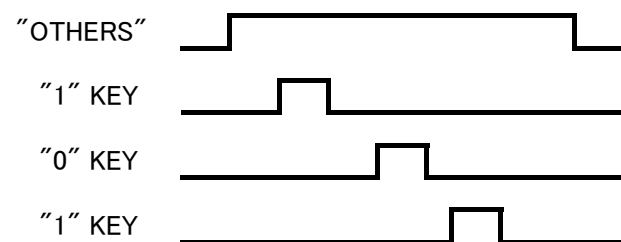
Setting number 801
設定番号 801



- 5) Only OTHERS Mode can be set all category of presetting and is special mode..
Setting procedure of OTHERS Mode is as follows.
OTHERSモードのみ全てのプリセットカテゴリーをプリセットできる特殊モードであり、下記の操作で設定を行う。

(Example) (例)

Setting number 101
設定番号 101



6) Initial setting (初期設定)

TV : Blank (無し)
CBL : Blank (無し)
DSS/SAT : Blank (無し)
VCR : Blank (無し)
DVD : 808 KENWOOD
OTHERS : Blank (無し)

**5. The setting Table for "Preset"
プリセット設定表**

TV

BRAND NAME ブランド名	SETTING NUMBER 設定番号
SONY	101
GE/RCA	102
RCA	103,104,105,106,117
ZENITH	107,108
MAGNAVOX	109
SHARP	110
PANASONIC	111,112,122
SAMSUNG	109
JVC	113
HITACHI	114,115
PIONEER	116
PROSCAN	117
QUASAR	118
PHILIPS	109
SANYO	119
TOSHIBA	120
MITUBISHI	121
LOEWE	123,124

CBL

BRAND NAME ブランド名	SETTING NUMBER 設定番号
JERROLD	201,202
S.ATLANTA	203
ZENITH	204,205
PIONEER	206,207
TOCOM	208
G.I.	209
HAMLIN	210,211
OAK	212,213,214
MACOM	215,216,217
GEMINI	218
PHILIPS	219,220
PANASONIC	221,222
SAMSUNG	223

DSS/SAT

BRAND NAME ブランド名	SETTING NUMBER 設定番号
RCA	901
G.I.	902
EHOSTAR	903
TOSHIBA	904
PANASONIC	905
HUGHES	906
SONY	907
HITACHI	908
PRIMESTAR	909

VCR

BRAND NAME ブランド名	SETTING NUMBER 設定番号
SONY	301,302,303,304,305,306
GE/HITACHI	307
RCA/HITACHI	308
PANASONIC	309,310
MAGNAVOX	311,312,313
TOSHIBA	314
MITUBISHI	315,316,317,318
SHARP	319,320
G.E.	321
ZENITH	322
GOLD STAR	323
JVC	324,325,326,327
PHILIPS	313
HITACHI	328,329
SANYO	330
TOSHIBA	331

DVD

BRAND NAME ブランド名	SETTING NUMBER 設定番号
JVC	801
SONY	802
PIONEER	803
PANASONIC	804
KENWOOD	805,808
TOSHIBA	806
PHILIPS	807

6. Check Mode (チェックモード)

6.1 Check Mode of LCD (LCD チェックモード)

- 1) While press K33 and K36 simultaneously, insert battery.
In this time continues pressing the keys until LCD displays all LCD segments on.
Then enters all segments on mode.
K33+K36 の2重押しをしながら電池挿入する。
この時LCDが全点灯表示になるまで2重押しを続ける。
これでLCD全点灯モードに入る。
- 2) In check mode all keys have transmission code.
チェックモードにおいては全キー送信コードが割り付けられる。
- 3) When press K33 and K36 simultaneously again, LCD displays certain LCD segments on.
K33+K36 の2重押しを再度行うと LCDは部分点灯表示になる。
- 4) When press K33 and K36 simultaneously again, exits check mode.
It displays "RCV" in LCD.
K33+K36 の2重押しを再度行うと チェックモードを抜ける。
LCD表示は「RCV」になる。

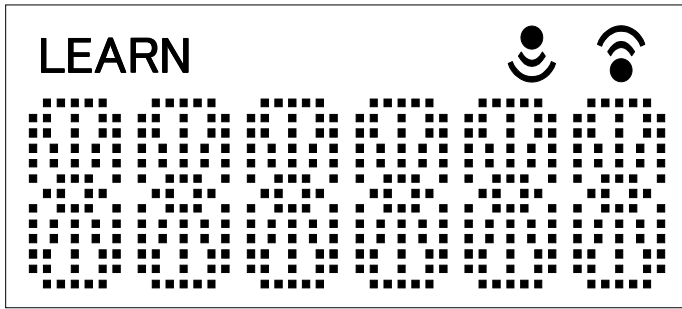
6.2 Check Mode of RF (RF チェックモード)

- 1) While press K33 and K36 simultaneously, insert battery.
In this time continues pressing the keys until LCD displays all LCD segments on.
Then enters all segments on mode.
K33+K36 の2重押しをしながら電池挿入する。
この時LCDが全点灯表示になるまで2重押しを続ける。
これでLCD全点灯モードに入る。
- 2) When press K52 and K55 simultaneously, LCD display change to "RF" and transmisshin icon.
Then enters continuous output mode of RF.
K52+K55 の2重押しを行うと LCD表示は「RF」と送信マーク表示に変わる。
この時RFの出力したままのモードになる。
- 3) When press K33 and K36 simultaneously , exits check mode.
It displays "RCV" in LCD.
K33+K36 の2重押しを行うと チェックモードを抜ける。
LCD表示は「RCV」になる。

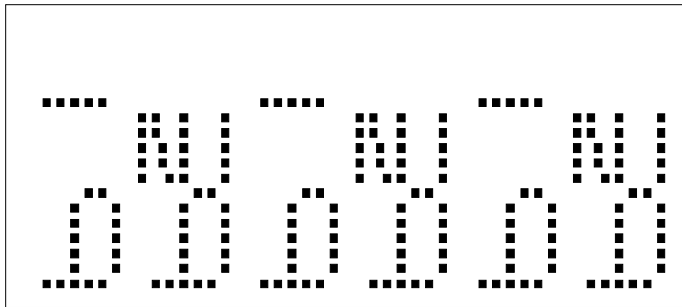
6.3 Check Mode of IR (IR チェックモード)

- 1) While press K33 and K36 simultaneously, insert battery.
In this time continues pressing the keys until LCD displays all LCD segments on.
Then enters all segments on mode.
K33+K36 の2重押しをしながら電池挿入する。
この時LCDが全点灯表示になるまで2重押しを続ける。
これでLCD全点灯モードに入る。
- 2) When press K68 and K71 simultaneously, LCD display change to "38KHZ" and transmisshin icon.
Then enters continuous output mode of IR with the carrier of 38khz.
K68+K71 の2重押しを行うと LCD表示は「38KHZ」と送信マーク表示に変わる。
この時IR 38kHzの出力したままのモードになる。
- 3) When press K33 and K36 simultaneously , exits check mode.
It displays "RCV" in LCD.
K33+K36 の2重押しを行うと チェックモードを抜ける。
LCD表示は「RCV」になる。

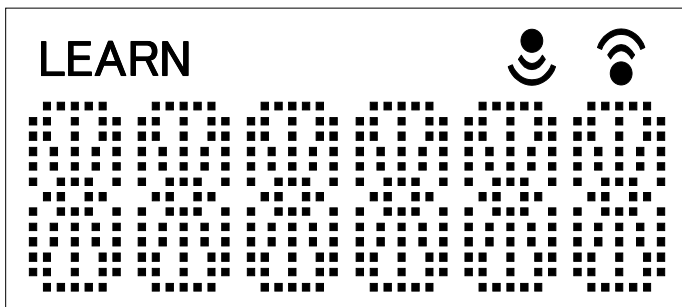
All LCD segments on (全点灯表示)



Certain LCD segments on (部分点灯表示)



All LCD segments on (全点灯表示)



Certain LCD segments on (部分点灯表示)

