

APPENDIX E

Coarse Scans for the Highest SAR Regions for the 3Com Cardbus Card Model SL-3040 Inserted in Three Host Computers

Given here are the coarse scans of the measurements for the highest SAR regions for the 3Com Cardbus Card Model SL-3040 inserted in three host computers; namely, Toshiba Tecra 750 DVD, HP Pavillion, and Dell Inspiron 4000, respectively.

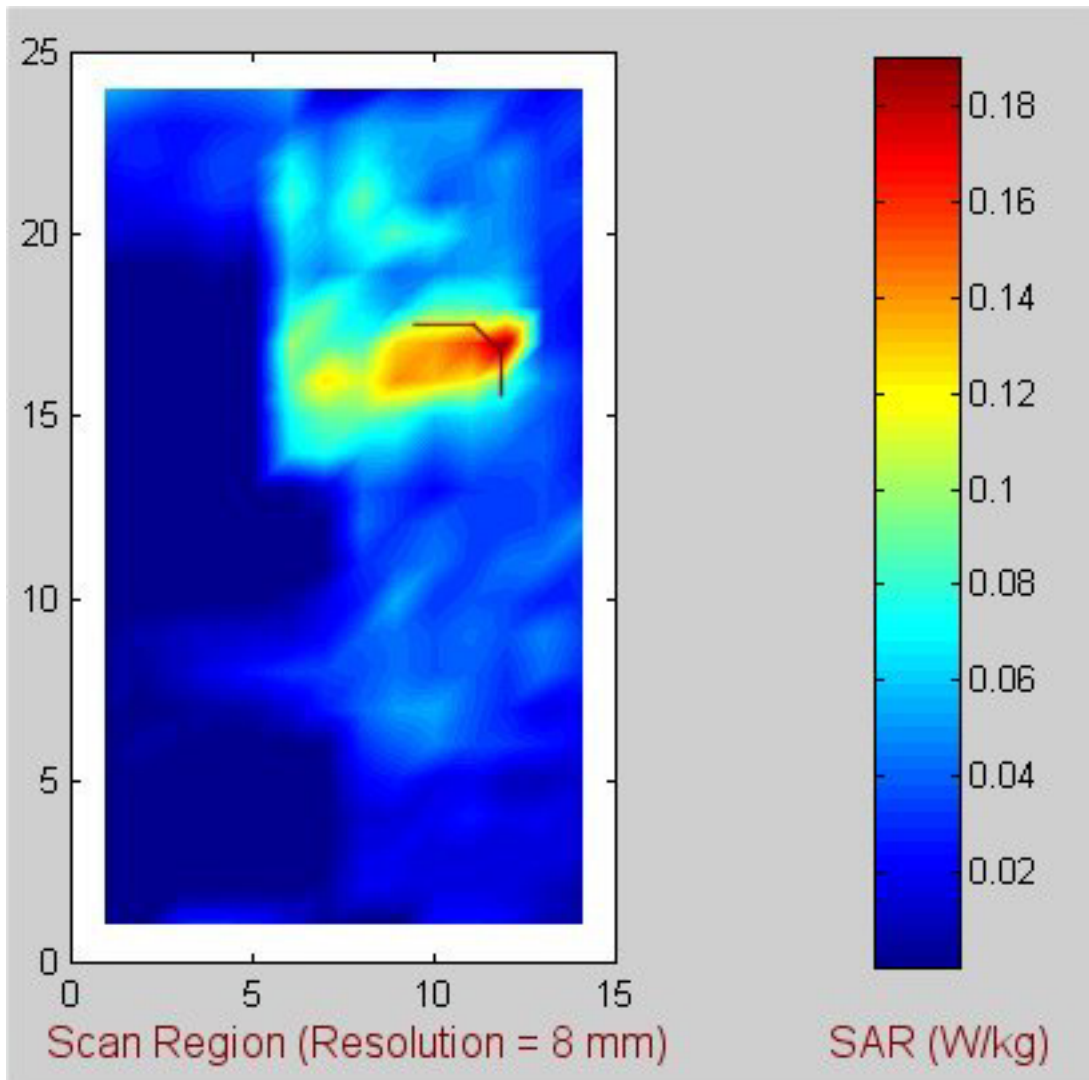


Fig. E-1. Coarse scan for the highest SAR region for the 3Com Model SL-3040 Cardbus Card inserted in Toshiba Tecra 750 DVD host computer. **802.11a band, frequency = 5.24 GHz, base mode.**

Table E-1. **Above-lap position (Configuration 1). Base mode at 5.24 GHz.** The SARs measured for the 3Com Model SL-3040 Cardbus Card inserted into Toshiba Tecra 750 DVD host computer.

1-g SAR = 0.150 W/kg

a. At depth of 1 mm

0.287	0.264	0.431	0.208	0.477
0.206	0.196	0.072	0.333	0.425
0.129	0.155	0.505	0.592	0.179
0.196	0.168	0.114	0.218	0.289
0.073	0.074	0.208	0.365	0.432

b. At depth of 3 mm

0.167	0.144	0.237	0.188	0.237
0.148	0.131	0.119	0.180	0.211
0.103	0.170	0.226	0.249	0.152
0.136	0.128	0.217	0.162	0.179
0.108	0.102	0.135	0.188	0.180

c. At depth of 5 mm

0.108	0.100	0.178	0.173	0.143
0.115	0.102	0.110	0.113	0.115
0.090	0.143	0.111	0.142	0.133
0.110	0.114	0.211	0.125	0.135
0.099	0.094	0.102	0.110	0.089

d. At depth of 7 mm

0.084	0.089	0.171	0.155	0.119
0.097	0.092	0.085	0.092	0.081
0.084	0.107	0.078	0.129	0.120
0.101	0.115	0.172	0.100	0.115
0.077	0.074	0.088	0.082	0.071

e. At depth of 9 mm

0.076	0.085	0.167	0.131	0.112
0.089	0.087	0.066	0.087	0.073
0.081	0.083	0.072	0.124	0.112
0.096	0.122	0.146	0.079	0.097
0.061	0.058	0.079	0.072	0.071

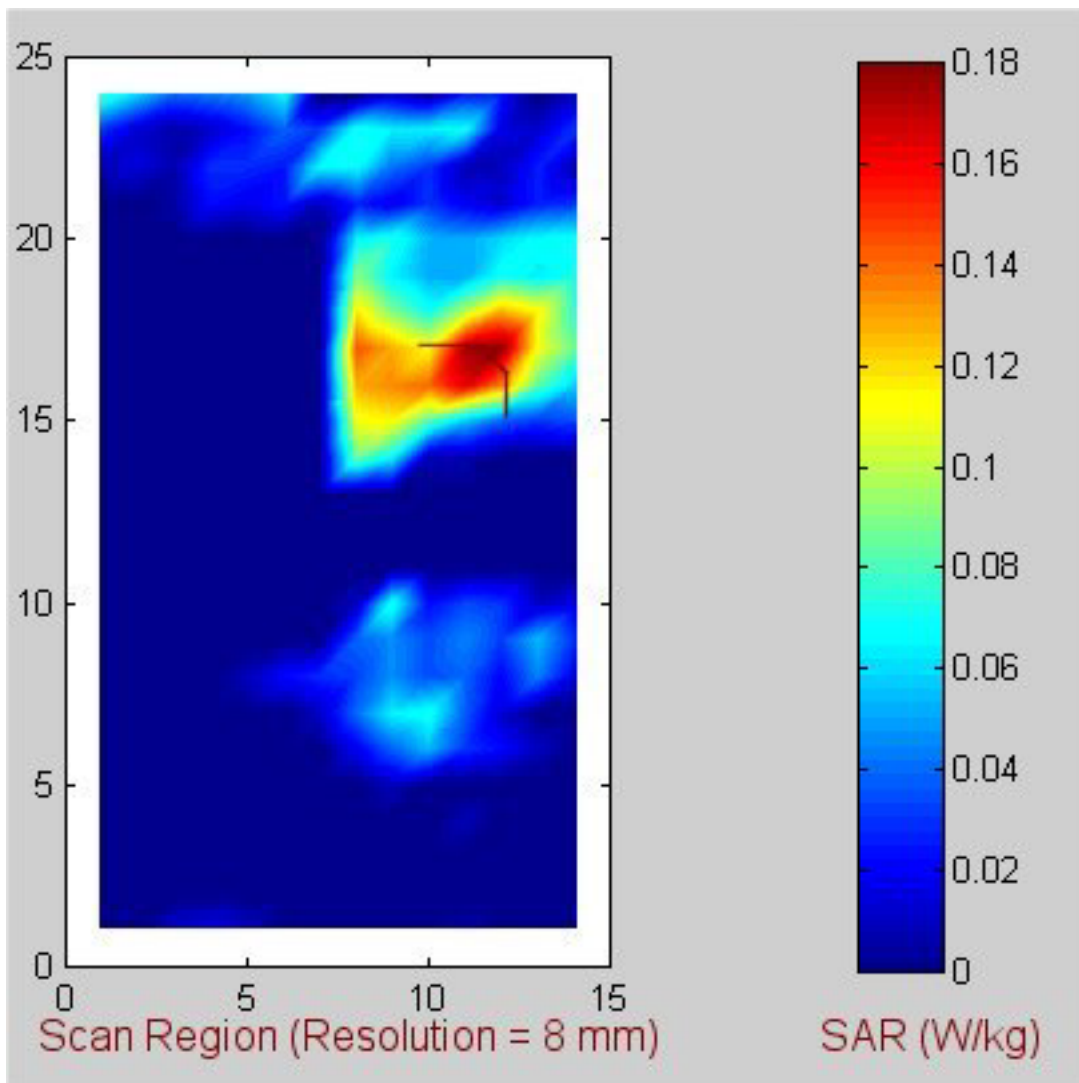


Fig. E-2. Coarse scan for the highest SAR region for the 3Com Model SL-3040 Cardbus Card inserted in Toshiba Tecra 750 DVD host computer. **802.11a band, frequency = 5.32 GHz, base mode.**

Table E-2. **Above-lap position (Configuration 1). Base mode at 5.32 GHz.** The SARs measured for the 3Com Model SL-3040 Cardbus Card inserted into Toshiba Tecra 750 DVD host computer.

1-g SAR = 0.157 W/kg

a. At depth of 1 mm

0.026	0.055	0.422	0.404	0.261
0.318	0.322	0.422	0.338	0.376
0.374	0.413	0.369	0.353	0.358
0.298	0.303	0.293	0.333	0.306
0.300	0.317	0.416	0.319	0.314

b. At depth of 3 mm

0.055	0.071	0.228	0.209	0.170
0.187	0.199	0.218	0.208	0.200
0.196	0.214	0.209	0.201	0.192
0.172	0.182	0.186	0.188	0.188
0.170	0.186	0.209	0.188	0.202

c. At depth of 5 mm

0.064	0.070	0.136	0.123	0.112
0.120	0.131	0.126	0.135	0.114
0.112	0.122	0.130	0.124	0.112
0.106	0.122	0.120	0.113	0.120
0.109	0.121	0.121	0.128	0.137

d. At depth of 7 mm

0.062	0.065	0.100	0.092	0.080
0.090	0.097	0.089	0.099	0.080
0.080	0.088	0.095	0.089	0.079
0.075	0.093	0.082	0.078	0.087
0.084	0.095	0.093	0.103	0.105

e. At depth of 9 mm

0.058	0.065	0.089	0.080	0.067
0.079	0.081	0.072	0.083	0.070
0.068	0.077	0.080	0.076	0.064
0.063	0.075	0.063	0.065	0.077
0.074	0.087	0.084	0.093	0.094

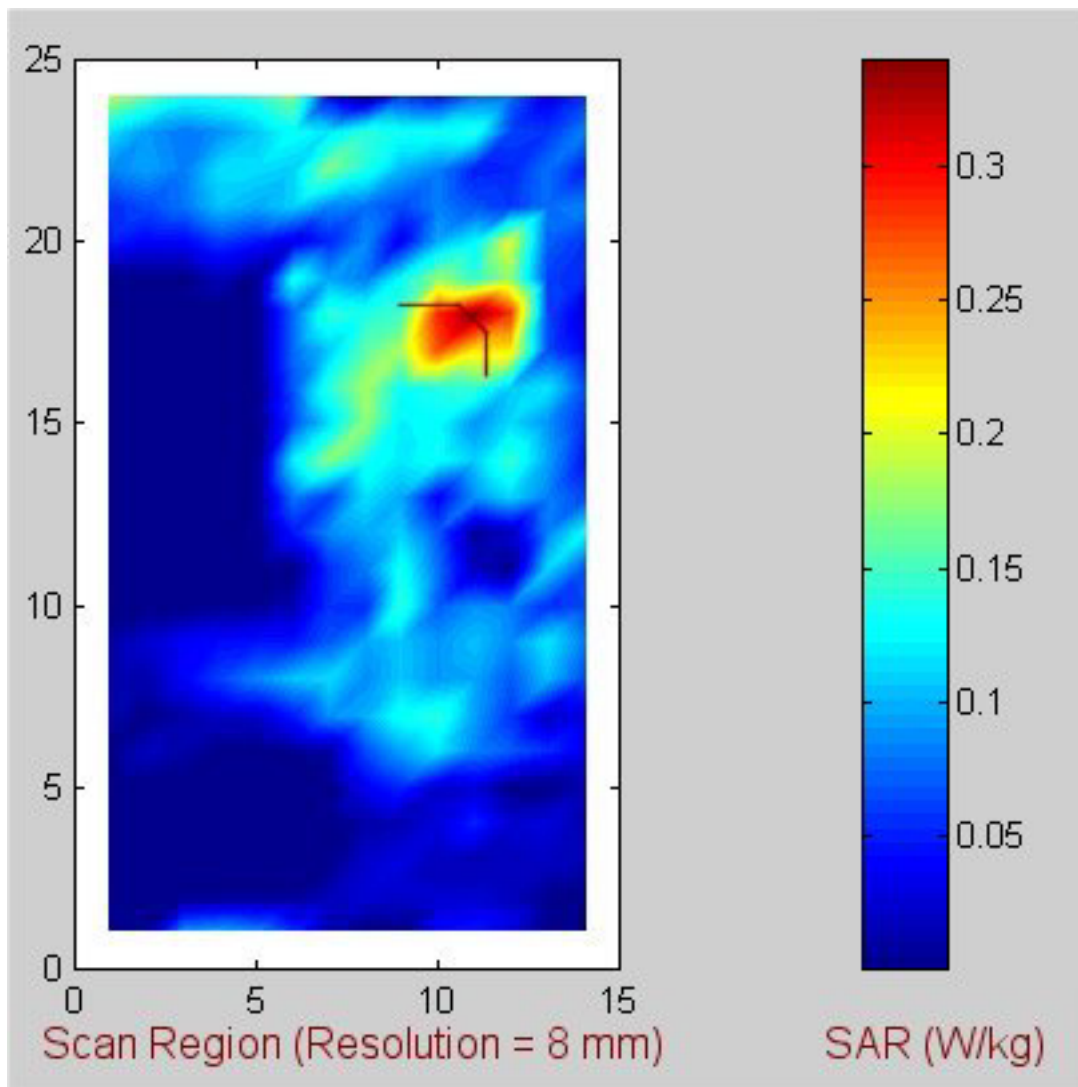


Fig. E-3. Coarse scan for the highest SAR region for the 3Com Model SL-3040 Cardbus Card inserted in Toshiba Tecra 750 DVD host computer. **802.11a band, frequency = 5.765 GHz, base mode.**

Table E-3. **Above-lap position (Configuration 1). Base mode at 5.765 GHz.** The SARs measured for the 3Com Model SL-3040 Cardbus Card inserted into Toshiba Tecra 750 DVD host computer.

1-g SAR = 0.288 W/kg

a. At depth of 1 mm

0.394	0.660	0.461	0.208	0.544
0.779	0.304	0.334	0.558	0.184
0.486	0.105	0.502	0.815	0.851
0.871	0.310	0.674	0.483	0.542
0.563	0.538	0.501	0.521	0.324

b. At depth of 3 mm

0.251	0.312	0.293	0.264	0.342
0.403	0.302	0.272	0.325	0.226
0.296	0.199	0.359	0.424	0.404
0.428	0.292	0.390	0.310	0.317
0.309	0.308	0.313	0.314	0.251

c. At depth of 5 mm

0.182	0.179	0.223	0.271	0.292
0.241	0.245	0.226	0.224	0.217
0.227	0.191	0.286	0.260	0.243
0.258	0.256	0.267	0.235	0.229
0.204	0.207	0.225	0.229	0.209

d. At depth of 7 mm

0.156	0.147	0.198	0.262	0.292
0.188	0.188	0.197	0.193	0.190
0.207	0.150	0.251	0.214	0.214
0.212	0.222	0.226	0.210	0.201
0.175	0.176	0.194	0.202	0.185

e. At depth of 9 mm

0.147	0.141	0.185	0.254	0.282
0.173	0.157	0.181	0.185	0.168
0.190	0.118	0.231	0.208	0.216
0.195	0.200	0.214	0.202	0.183
0.170	0.175	0.184	0.189	0.169

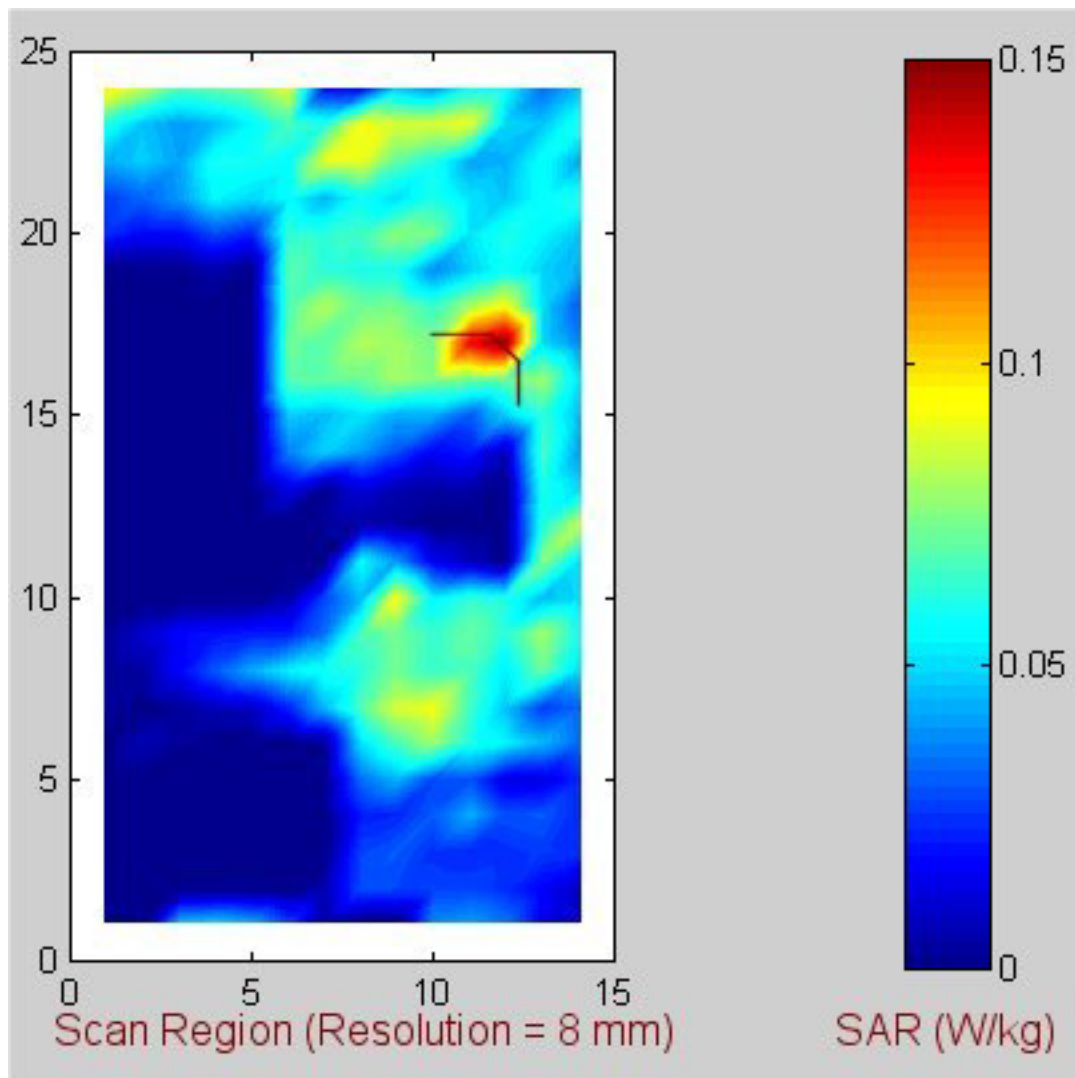


Fig. E-4. Coarse scan for the highest SAR region for the 3Com Model SL-3040 Cardbus Card inserted in Toshiba Tecra 750 DVD host computer. **802.11a band, frequency = 5.29 GHz, turbo mode.**

Table E-4. **Above-lap position (Configuration 1). Turbo mode at 5.29 GHz.** The SARs measured for the 3Com Model SL-3040 Cardbus Card inserted into Toshiba Tecra 750 DVD host computer.

1-g SAR = 0.144 W/kg

a. At depth of 1 mm

0.226	0.170	0.207	0.284	0.124
0.096	0.329	0.268	0.181	0.267
0.193	0.293	0.173	0.250	0.262
0.087	0.359	0.252	0.276	0.309
0.238	0.196	0.223	0.196	0.232

b. At depth of 3 mm

0.149	0.155	0.150	0.178	0.141
0.132	0.184	0.167	0.131	0.166
0.128	0.162	0.166	0.163	0.169
0.135	0.189	0.177	0.167	0.186
0.158	0.150	0.164	0.170	0.186

c. At depth of 5 mm

0.115	0.133	0.127	0.125	0.124
0.127	0.129	0.115	0.102	0.116
0.098	0.117	0.142	0.122	0.125
0.130	0.118	0.134	0.117	0.123
0.119	0.126	0.135	0.148	0.155

d. At depth of 7 mm

0.105	0.113	0.116	0.101	0.102
0.111	0.115	0.093	0.086	0.095
0.085	0.110	0.119	0.107	0.107
0.109	0.098	0.110	0.098	0.096
0.105	0.113	0.123	0.131	0.136

e. At depth of 9 mm

0.102	0.099	0.105	0.092	0.089
0.099	0.110	0.086	0.078	0.085
0.080	0.110	0.105	0.105	0.100
0.096	0.097	0.098	0.091	0.086
0.103	0.104	0.119	0.119	0.127

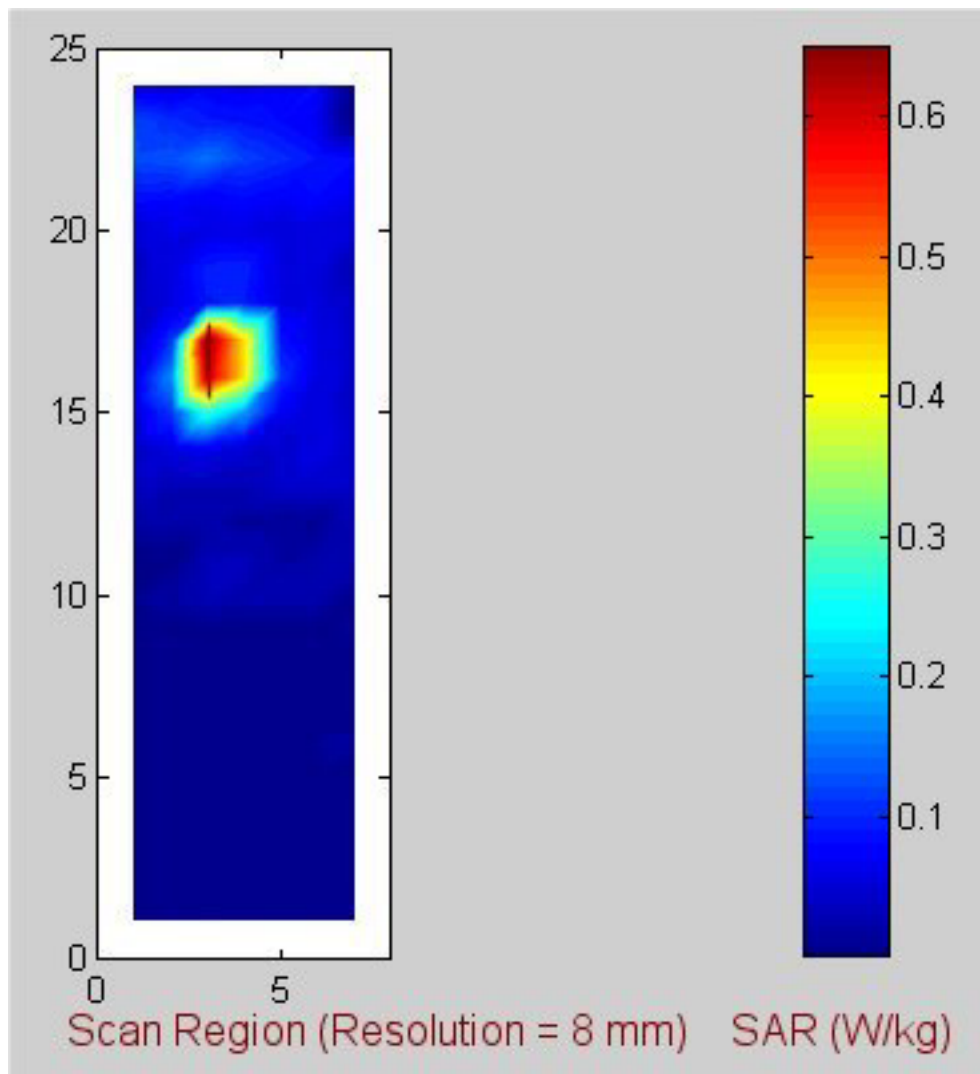


Fig. E-5. Coarse scan for the highest SAR region for the 3Com Model SL-3040 Cardbus Card inserted in Toshiba Tecra 750 DVD host computer. **802.11a band, frequency = 5.24 GHz, base mode.**

Table E-5. **Edge-on position (Configuration 2). Base mode at 5.24 GHz.** The SARs measured for the 3Com Model SL-3040 Cardbus Card inserted into Toshiba Tecra 750 DVD host computer.

1-g SAR = 0.511 W/kg

a. At depth of 1 mm

1.093	1.394	1.355	1.196	0.800
1.246	1.572	1.594	1.354	0.971
1.422	1.699	1.680	1.544	1.142
1.212	1.444	1.484	1.318	0.995
1.057	1.309	1.328	1.219	0.848

b. At depth of 3 mm

0.571	0.697	0.689	0.598	0.424
0.654	0.801	0.800	0.689	0.503
0.707	0.861	0.852	0.751	0.565
0.609	0.728	0.746	0.663	0.528
0.548	0.656	0.668	0.606	0.465

c. At depth of 5 mm

0.293	0.337	0.334	0.293	0.224
0.337	0.393	0.386	0.339	0.256
0.348	0.422	0.417	0.363	0.281
0.303	0.362	0.365	0.324	0.279
0.282	0.327	0.333	0.294	0.249

d. At depth of 7 mm

0.161	0.171	0.166	0.155	0.129
0.184	0.199	0.195	0.174	0.139
0.188	0.218	0.216	0.195	0.157
0.167	0.195	0.191	0.170	0.161
0.159	0.183	0.184	0.157	0.139

e. At depth of 9 mm

0.104	0.100	0.095	0.097	0.088
0.114	0.115	0.114	0.104	0.086
0.120	0.130	0.131	0.122	0.101
0.111	0.121	0.118	0.106	0.109
0.107	0.123	0.122	0.105	0.089

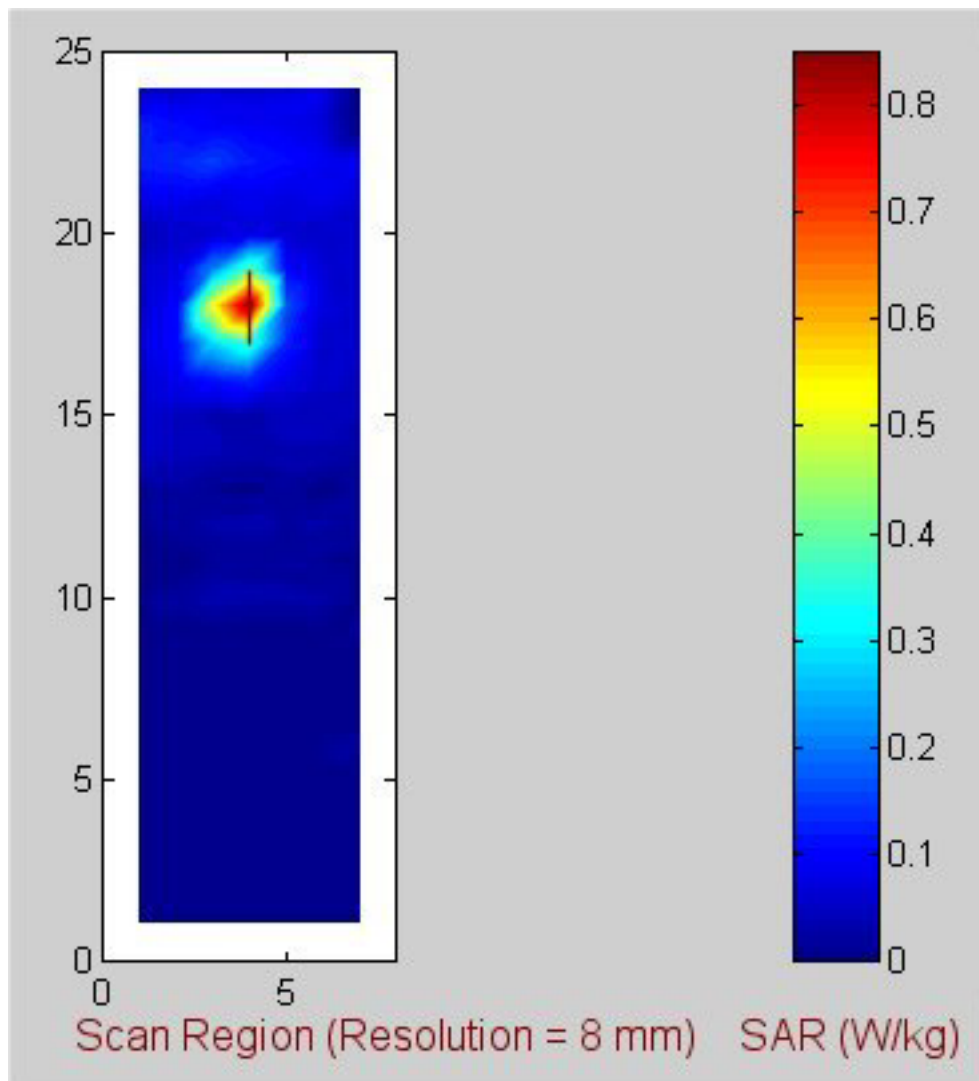


Fig. E-6. Coarse scan for the highest SAR region for the 3Com Model SL-3040 Cardbus Card inserted in Toshiba Tecra 750 DVD host computer. **802.11a band, frequency = 5.32 GHz, base mode.**

Table E-6. **Edge-on position (Configuration 2). Base mode at 5.32 GHz.** The SARs measured for the 3Com Model SL-3040 Cardbus Card inserted into Toshiba Tecra 750 DVD host computer.

1-g SAR = 0.650 W/kg

a. At depth of 1 mm

1.303	1.843	2.058	2.006	1.450
1.412	2.059	2.289	2.244	1.681
1.422	1.994	2.146	2.032	1.661
1.313	1.602	1.853	1.805	1.502
1.046	1.226	1.425	1.386	1.194

b. At depth of 3 mm

0.674	0.916	1.024	0.979	0.735
0.730	1.008	1.132	1.077	0.836
0.724	0.983	1.072	1.015	0.828
0.640	0.819	0.913	0.884	0.741
0.518	0.633	0.720	0.690	0.609

c. At depth of 5 mm

0.337	0.437	0.479	0.460	0.357
0.372	0.474	0.533	0.492	0.400
0.370	0.470	0.506	0.484	0.397
0.313	0.411	0.438	0.423	0.359
0.256	0.317	0.354	0.335	0.309

d. At depth of 7 mm

0.176	0.218	0.228	0.228	0.179
0.202	0.236	0.261	0.237	0.202
0.210	0.241	0.243	0.240	0.204
0.173	0.221	0.228	0.222	0.192
0.143	0.168	0.187	0.179	0.172

e. At depth of 9 mm

0.107	0.123	0.127	0.131	0.102
0.123	0.136	0.149	0.134	0.119
0.136	0.145	0.134	0.139	0.126
0.112	0.139	0.142	0.139	0.123
0.095	0.103	0.118	0.119	0.113

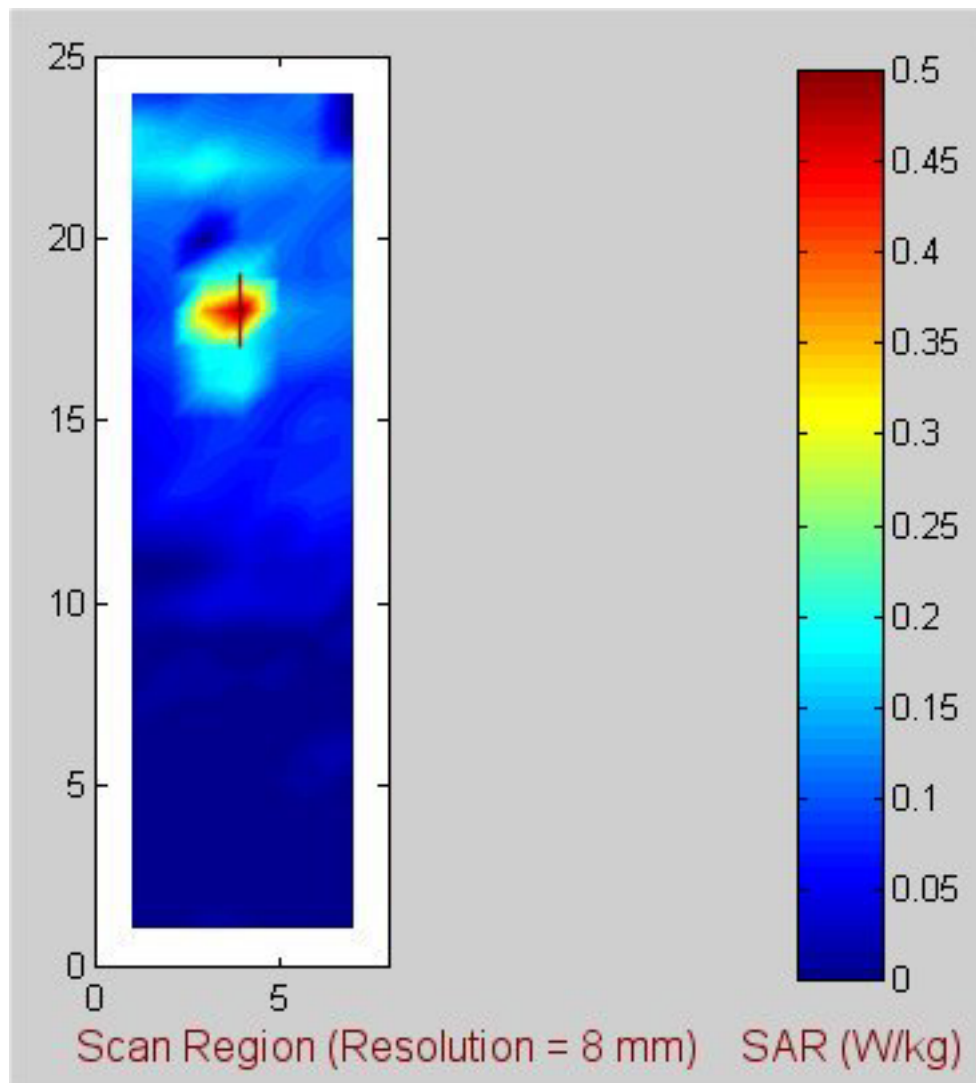


Fig. E-7. Coarse scan for the highest SAR region for the 3Com Model SL-3040 Cardbus Card inserted in Toshiba Tecra 750 DVD host computer. **802.11a band, frequency = 5.765 GHz, base mode.**

Table E-7. **Edge-on position (Configuration 2). Base mode at 5.765 GHz.** The SARs measured for the 3Com Model SL-3040 Cardbus Card inserted into Toshiba Tecra 750 DVD host computer.

1-g SAR = 0.364 W/kg

a. At depth of 1 mm

0.599	0.746	0.870	0.964	0.722
0.645	0.907	1.238	1.169	0.968
0.651	1.036	1.560	1.233	1.102
0.546	1.128	1.239	1.267	0.959
0.494	0.761	0.822	0.993	0.700

b. At depth of 3 mm

0.291	0.387	0.438	0.447	0.385
0.347	0.467	0.583	0.581	0.483
0.358	0.512	0.695	0.594	0.533
0.306	0.484	0.593	0.589	0.467
0.249	0.374	0.425	0.466	0.371

c. At depth of 5 mm

0.150	0.207	0.220	0.202	0.209
0.195	0.241	0.268	0.275	0.239
0.192	0.249	0.296	0.275	0.257
0.176	0.211	0.276	0.262	0.222
0.132	0.186	0.211	0.210	0.192

d. At depth of 7 mm

0.099	0.129	0.124	0.107	0.130
0.126	0.138	0.139	0.141	0.132
0.111	0.137	0.147	0.140	0.140
0.111	0.122	0.142	0.131	0.116
0.085	0.106	0.109	0.106	0.106

e. At depth of 9 mm

0.082	0.097	0.085	0.078	0.102
0.096	0.094	0.089	0.093	0.089
0.080	0.095	0.100	0.093	0.093
0.081	0.092	0.090	0.086	0.073
0.067	0.074	0.068	0.071	0.071

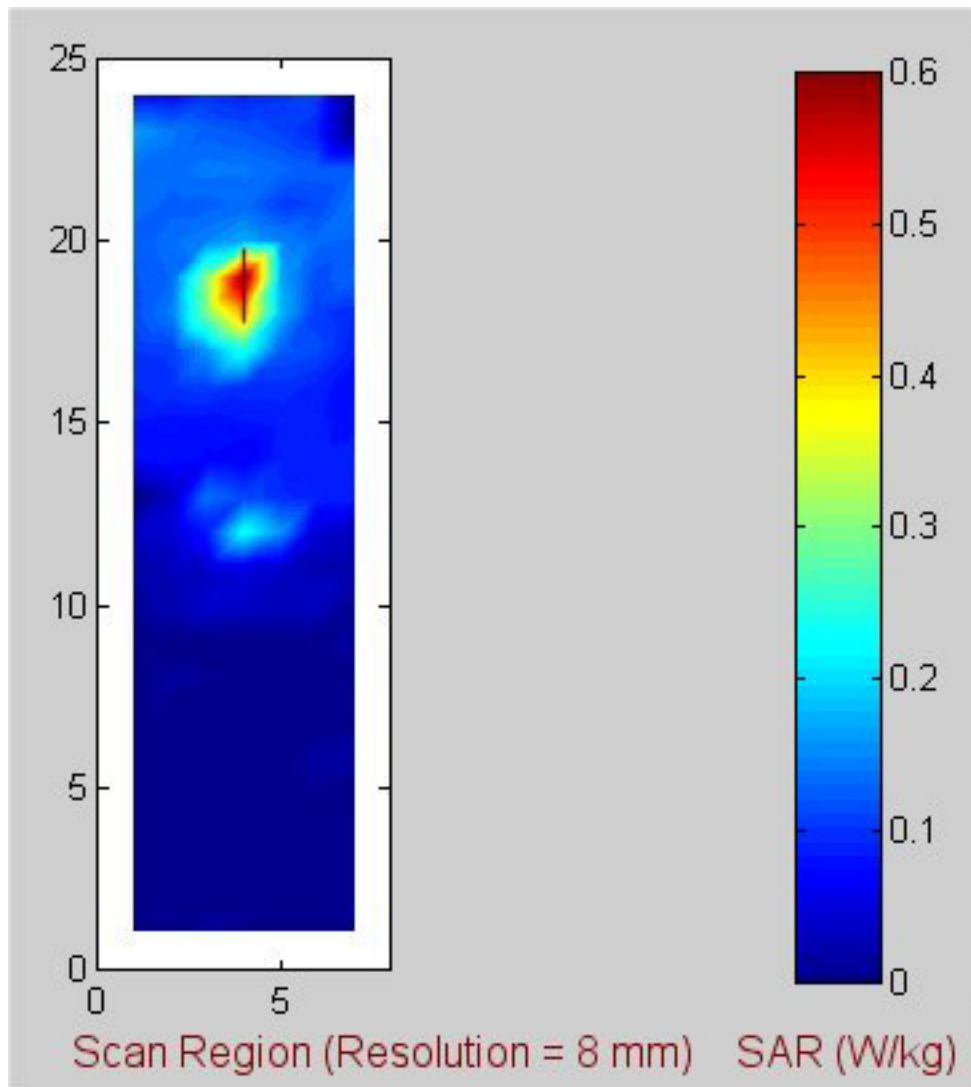


Fig. E-8. Coarse scan for the highest SAR region for the 3Com Model SL-3040 Cardbus Card inserted in Toshiba Tecra 750 DVD host computer. **802.11a band, frequency = 5.29 GHz, turbo mode.**

Table E-8. **Edge-on position (Configuration 2). Turbo mode at 5.29 GHz.** The SARs measured for the 3Com Model SL-3040 Cardbus Card inserted into Toshiba Tecra 750 DVD host computer.

1-g SAR = 0.457 W/kg

a. At depth of 1 mm

0.428	0.507	0.604	0.516	0.341
0.846	1.004	1.195	1.021	0.675
0.923	1.493	1.258	1.239	1.064
1.096	1.403	1.564	1.305	0.941
1.201	1.358	1.461	1.228	0.959
1.111	1.188	1.335	1.196	0.878

b. At depth of 3 mm

0.456	0.541	0.597	0.516	0.349
0.521	0.716	0.681	0.642	0.497
0.574	0.705	0.762	0.679	0.507
0.568	0.675	0.720	0.647	0.500
0.526	0.598	0.644	0.594	0.491

c. At depth of 5 mm

0.244	0.274	0.273	0.246	0.183
0.271	0.327	0.350	0.321	0.236
0.293	0.341	0.352	0.333	0.266
0.273	0.325	0.339	0.331	0.256
0.258	0.301	0.319	0.300	0.279

d. At depth of 7 mm

0.140	0.134	0.120	0.120	0.106
0.134	0.156	0.177	0.165	0.128
0.156	0.171	0.170	0.163	0.145
0.152	0.165	0.170	0.178	0.138
0.148	0.172	0.187	0.175	0.178

e. At depth of 9 mm

0.090	0.071	0.060	0.069	0.067
0.074	0.086	0.095	0.093	0.077
0.090	0.096	0.101	0.091	0.088
0.095	0.092	0.104	0.111	0.084
0.096	0.122	0.133	0.125	0.137

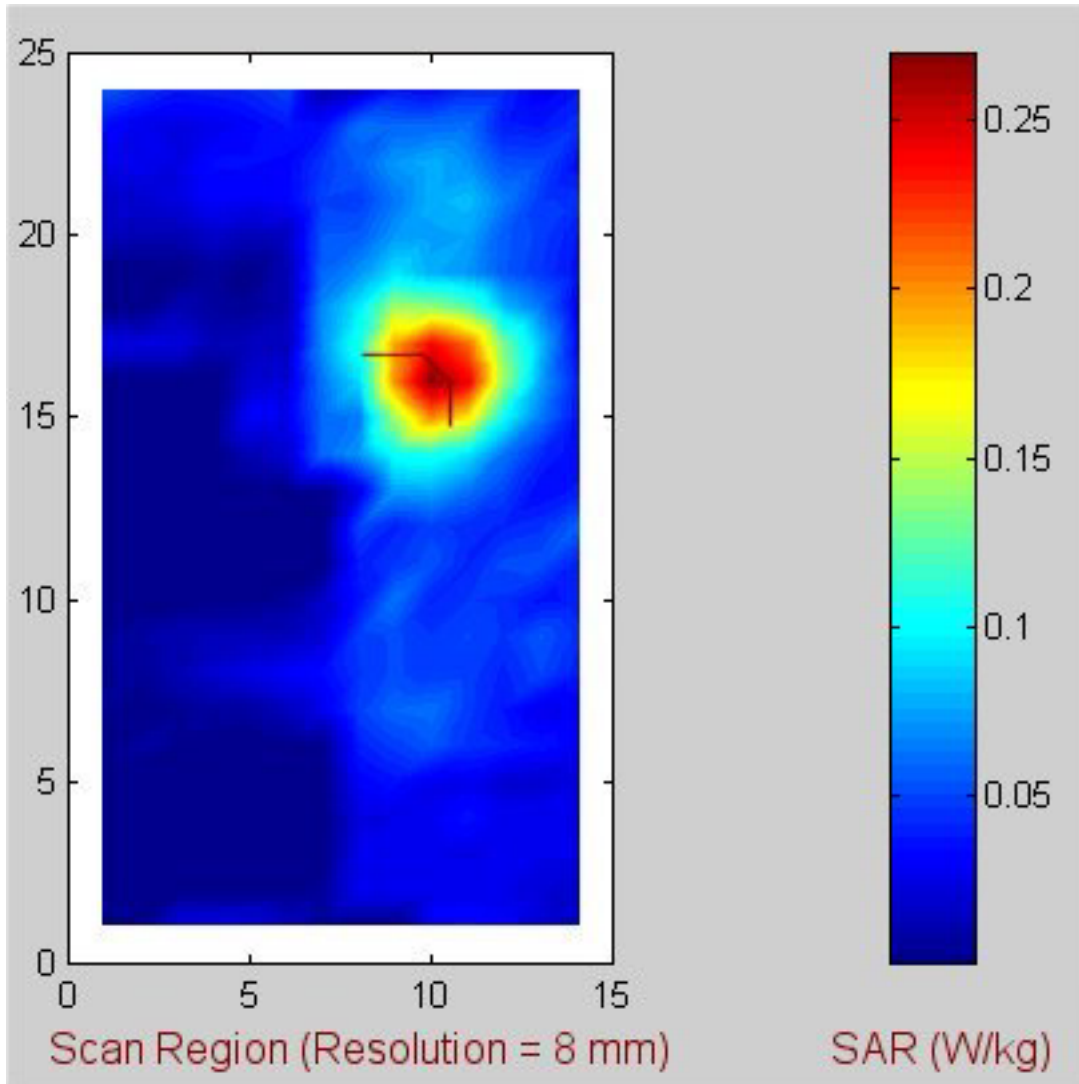


Fig. E-9. Coarse scan for the highest SAR region for the 3Com Model SL-3040 Cardbus Card inserted in Toshiba Tecra 750 DVD host computer. **802.11b band, frequency = 2.412 GHz, base mode.**

Table E-9. **Above-lap position (Configuration 1). Base mode at 2.412 GHz.** The SARs measured for the 3Com Model SL-3040 Cardbus Card inserted into Toshiba Tecra 750 DVD host computer.

1-g SAR = 0.240 W/kg

a. At depth of 1 mm

0.322	0.335	0.370	0.362	0.346
0.363	0.389	0.385	0.380	0.384
0.378	0.345	0.367	0.352	0.349
0.328	0.354	0.360	0.374	0.341
0.314	0.331	0.354	0.354	0.332

b. At depth of 3 mm

0.261	0.274	0.295	0.294	0.279
0.292	0.310	0.311	0.309	0.303
0.300	0.283	0.303	0.292	0.286
0.267	0.284	0.290	0.301	0.278
0.255	0.273	0.284	0.292	0.274

c. At depth of 5 mm

0.208	0.221	0.232	0.236	0.222
0.232	0.243	0.247	0.247	0.236
0.234	0.229	0.247	0.239	0.231
0.215	0.224	0.230	0.240	0.224
0.206	0.224	0.225	0.239	0.224

d. At depth of 7 mm

0.165	0.176	0.180	0.187	0.175
0.183	0.189	0.195	0.196	0.183
0.180	0.185	0.200	0.192	0.185
0.171	0.175	0.181	0.189	0.180
0.165	0.182	0.177	0.194	0.182

e. At depth of 9 mm

0.130	0.140	0.141	0.148	0.138
0.144	0.147	0.154	0.156	0.142
0.138	0.149	0.162	0.152	0.147
0.136	0.138	0.142	0.150	0.144
0.133	0.149	0.141	0.157	0.148

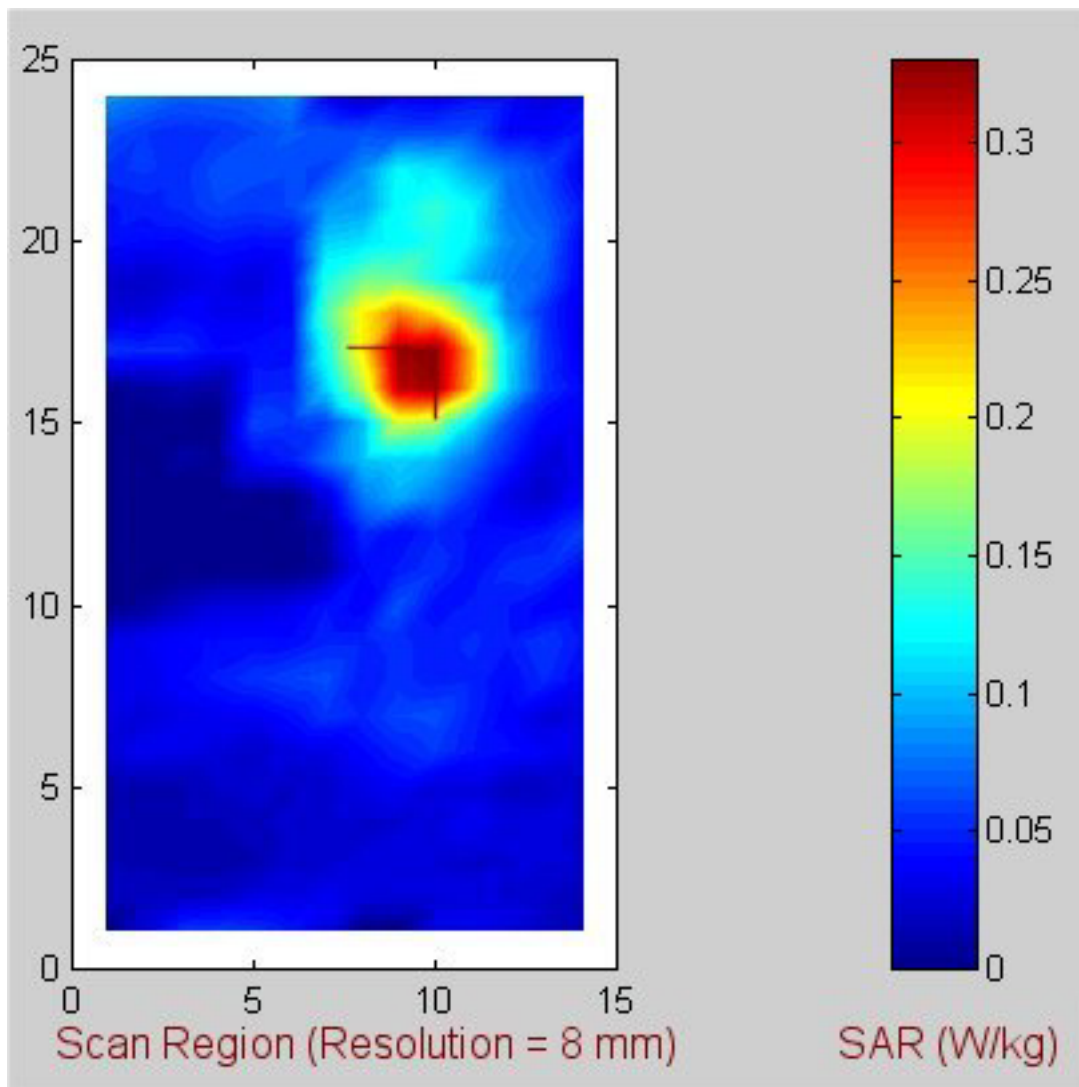


Fig. E-10. Coarse scan for the highest SAR region for the 3Com Model SL-3040 Cardbus Card inserted in Toshiba Tecra 750 DVD host computer. **802.11b band, frequency = 2.437 GHz, base mode.**

Table E-10. **Above-lap position (Configuration 1). Base mode at 2.437 GHz.** The SARs measured for the 3Com Model SL-3040 Cardbus Card inserted into Toshiba Tecra 750 DVD host computer.

1-g SAR = 0.294 W/kg

a. At depth of 1 mm

0.404	0.429	0.422	0.429	0.416
0.395	0.432	0.430	0.435	0.442
0.427	0.439	0.442	0.440	0.432
0.404	0.413	0.437	0.428	0.408
0.389	0.416	0.409	0.417	0.406

b. At depth of 3 mm

0.330	0.350	0.347	0.352	0.349
0.328	0.355	0.355	0.359	0.360
0.348	0.360	0.365	0.364	0.356
0.333	0.341	0.359	0.353	0.340
0.320	0.342	0.340	0.347	0.338

c. At depth of 5 mm

0.267	0.283	0.283	0.285	0.290
0.271	0.288	0.290	0.292	0.290
0.280	0.292	0.298	0.298	0.290
0.272	0.279	0.291	0.287	0.282
0.261	0.279	0.281	0.286	0.278

d. At depth of 7 mm

0.215	0.227	0.229	0.231	0.239
0.223	0.232	0.235	0.237	0.233
0.225	0.236	0.243	0.243	0.235
0.221	0.226	0.234	0.232	0.231
0.211	0.226	0.230	0.236	0.229

e. At depth of 9 mm

0.174	0.183	0.187	0.187	0.196
0.183	0.186	0.191	0.191	0.187
0.181	0.191	0.198	0.197	0.189
0.180	0.183	0.188	0.187	0.190
0.172	0.183	0.189	0.194	0.188

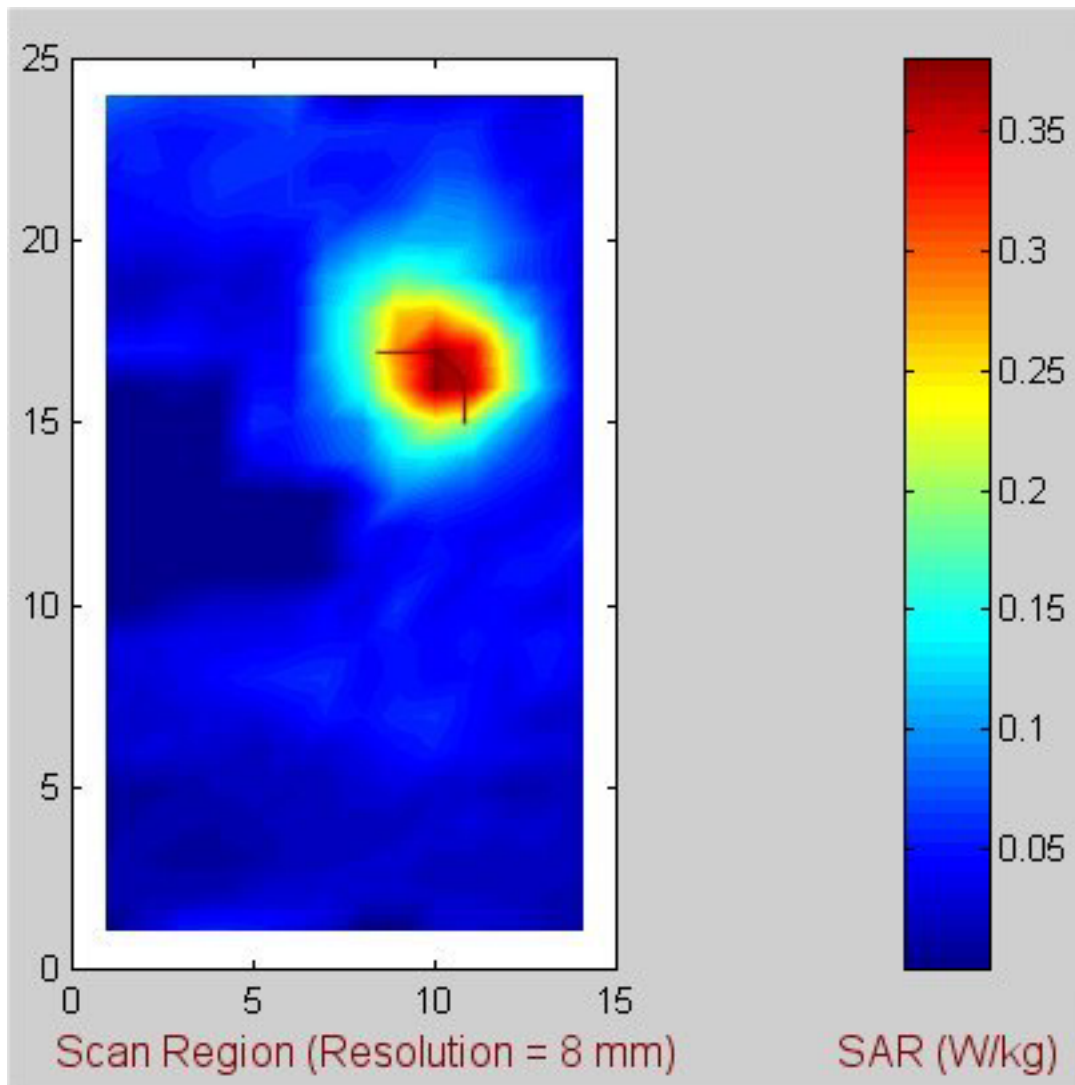


Fig. E-11. Coarse scan for the highest SAR region for the 3Com Model SL-3040 Cardbus Card inserted in Toshiba Tecra 750 DVD host computer. **802.11b band, frequency = 2.462 GHz, base mode.**

Table E-11. **Above-lap position (Configuration 1). Base mode at 2.462 GHz.** The SARs measured for the 3Com Model SL-3040 Cardbus Card inserted into Toshiba Tecra 750 DVD host computer.

1-g SAR = 0.337 W/kg

a. At depth of 1 mm

0.459	0.486	0.481	0.477	0.459
0.504	0.499	0.498	0.483	0.482
0.490	0.492	0.511	0.485	0.462
0.486	0.488	0.494	0.478	0.452
0.462	0.472	0.468	0.466	0.440

b. At depth of 3 mm

0.383	0.401	0.400	0.398	0.387
0.416	0.412	0.410	0.401	0.398
0.402	0.408	0.421	0.406	0.384
0.397	0.404	0.407	0.396	0.378
0.385	0.392	0.393	0.387	0.370

c. At depth of 5 mm

0.317	0.328	0.330	0.329	0.323
0.339	0.337	0.333	0.329	0.325
0.325	0.335	0.342	0.336	0.316
0.321	0.331	0.332	0.324	0.314
0.318	0.323	0.327	0.319	0.308

d. At depth of 7 mm

0.259	0.266	0.271	0.271	0.269
0.274	0.272	0.267	0.268	0.263
0.260	0.272	0.276	0.276	0.258
0.257	0.269	0.269	0.263	0.259
0.261	0.264	0.270	0.262	0.255

e. At depth of 9 mm

0.211	0.216	0.221	0.222	0.223
0.220	0.218	0.213	0.219	0.211
0.207	0.220	0.222	0.226	0.209
0.206	0.218	0.219	0.214	0.214
0.214	0.216	0.223	0.216	0.211

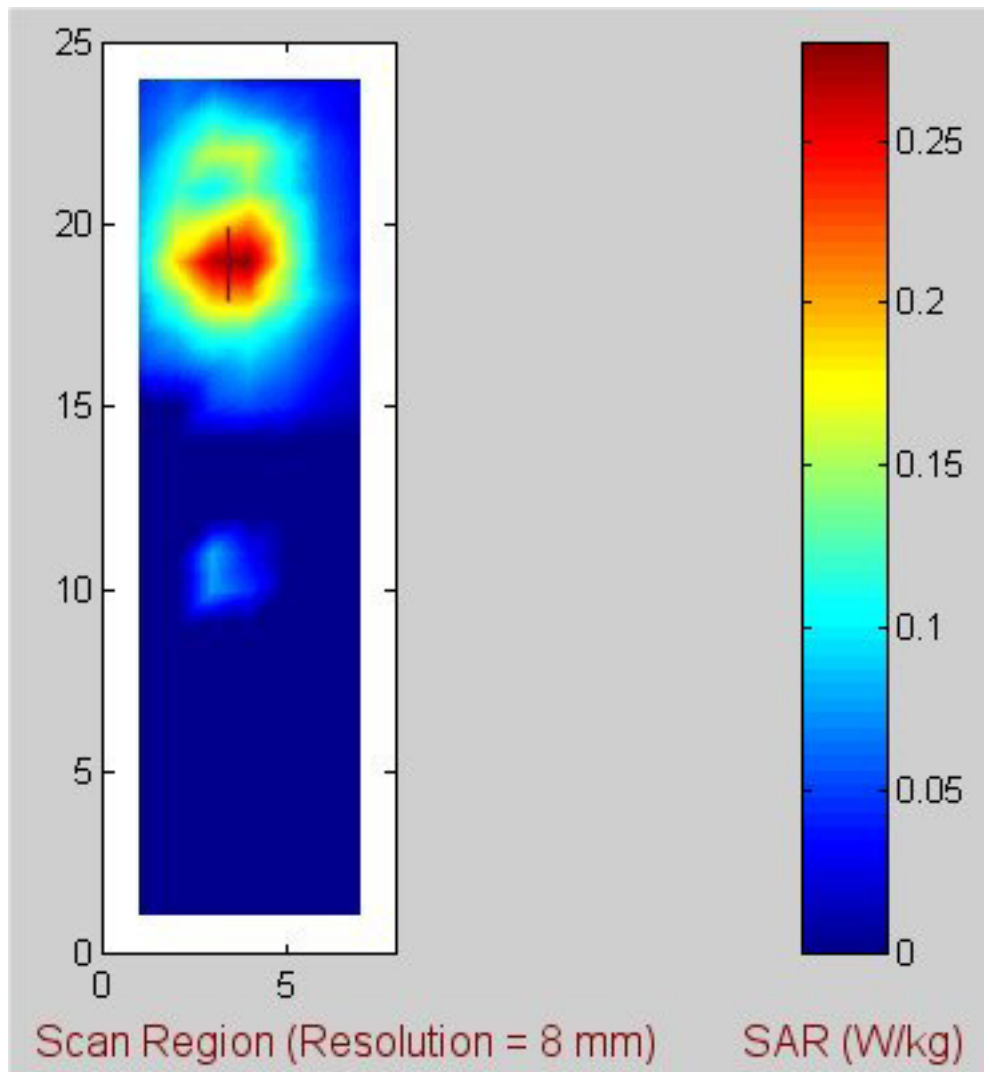


Fig. E-12. Coarse scan for the highest SAR region for the 3Com Model SL-3040 Cardbus Card inserted in Toshiba Tecra 750 DVD host computer. **802.11b band, frequency = 2.412 GHz, base mode.**

Table E-12. **Edge-on position (Configuration 2). Base mode at 2.412 GHz.** The SARs measured for the 3Com Model SL-3040 Cardbus Card inserted into Toshiba Tecra 750 DVD host computer.

1-g SAR = 0.242 W/kg

a. At depth of 1 mm

0.287	0.353	0.402	0.369	0.371
0.311	0.340	0.384	0.393	0.394
0.297	0.352	0.360	0.375	0.385
0.298	0.332	0.357	0.365	0.359
0.297	0.327	0.340	0.321	0.333

b. At depth of 3 mm

0.241	0.284	0.320	0.294	0.295
0.260	0.281	0.311	0.318	0.317
0.251	0.294	0.303	0.307	0.313
0.248	0.273	0.293	0.299	0.293
0.251	0.276	0.286	0.269	0.278

c. At depth of 5 mm

0.200	0.226	0.250	0.231	0.230
0.216	0.231	0.249	0.255	0.253
0.211	0.244	0.252	0.249	0.251
0.205	0.223	0.238	0.242	0.237
0.212	0.232	0.239	0.225	0.231

d. At depth of 7 mm

0.165	0.178	0.194	0.181	0.178
0.179	0.188	0.198	0.202	0.199
0.176	0.200	0.208	0.202	0.200
0.169	0.182	0.192	0.194	0.191
0.179	0.194	0.198	0.188	0.191

e. At depth of 9 mm

0.137	0.141	0.150	0.142	0.137
0.148	0.153	0.156	0.160	0.158
0.147	0.162	0.171	0.164	0.159
0.141	0.149	0.155	0.156	0.155
0.153	0.163	0.165	0.158	0.159

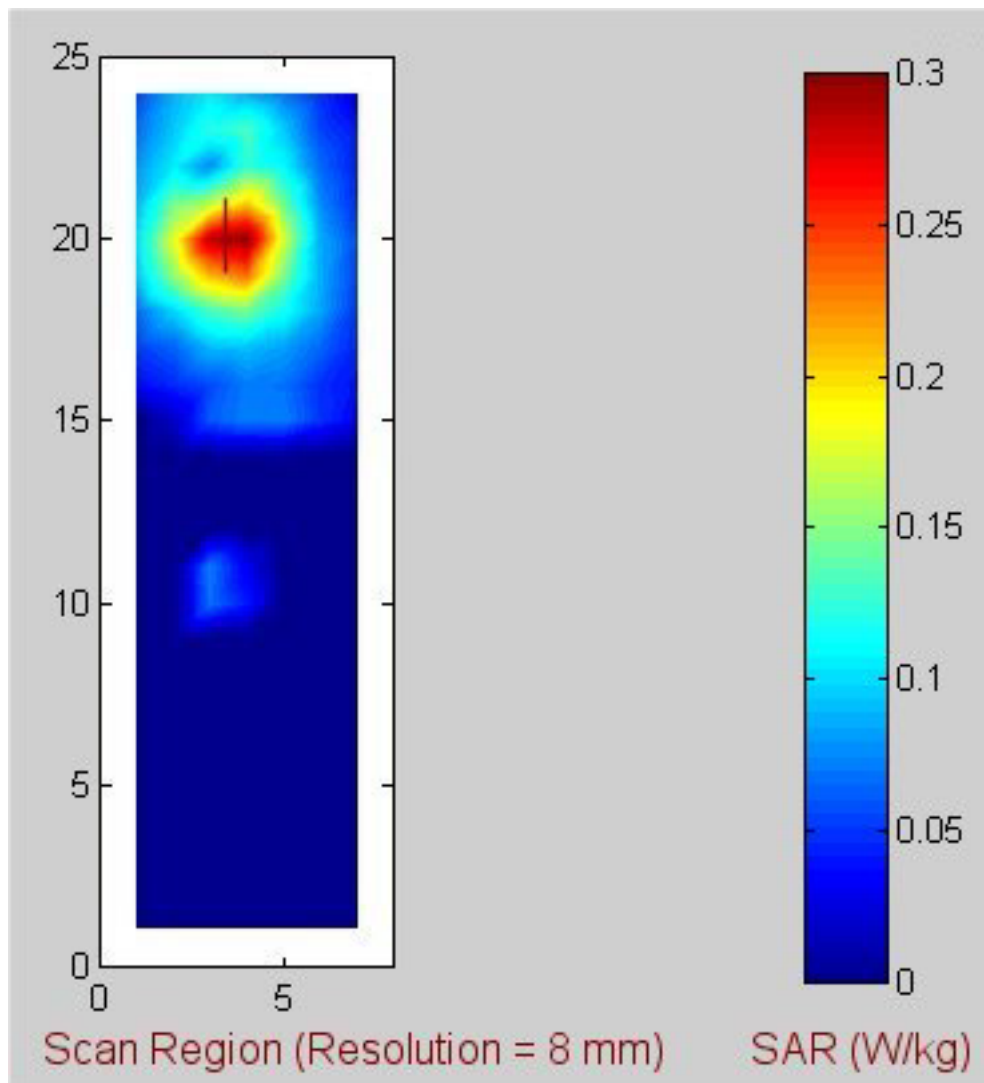


Fig. E-13. Coarse scan for the highest SAR region for the 3Com Model SL-3040 Cardbus Card inserted in Toshiba Tecra 750 DVD host computer. **802.11b band, frequency = 2.437 GHz, base mode.**

Table E-13. **Edge-on position (Configuration 2). Base mode at 2.437 GHz.** The SARs measured for the 3Com Model SL-3040 Cardbus Card inserted into Toshiba Tecra 750 DVD host computer.

1-g SAR = 0.258 W/kg

a. At depth of 1 mm

0.376	0.404	0.428	0.398	0.370
0.387	0.406	0.433	0.411	0.366
0.360	0.403	0.394	0.378	0.364
0.353	0.364	0.382	0.358	0.342
0.329	0.324	0.329	0.323	0.298

b. At depth of 3 mm

0.311	0.331	0.342	0.318	0.301
0.319	0.330	0.346	0.334	0.304
0.300	0.327	0.323	0.312	0.296
0.296	0.302	0.316	0.295	0.284
0.275	0.275	0.272	0.271	0.252

c. At depth of 5 mm

0.254	0.267	0.269	0.251	0.242
0.260	0.265	0.273	0.268	0.250
0.249	0.261	0.263	0.255	0.239
0.245	0.248	0.259	0.241	0.234
0.228	0.232	0.223	0.226	0.212

d. At depth of 7 mm

0.206	0.214	0.210	0.197	0.194
0.210	0.211	0.214	0.213	0.203
0.205	0.208	0.212	0.207	0.192
0.202	0.204	0.211	0.196	0.193
0.188	0.195	0.184	0.189	0.179

e. At depth of 9 mm

0.167	0.172	0.164	0.154	0.155
0.169	0.169	0.169	0.170	0.164
0.170	0.167	0.170	0.168	0.156
0.167	0.169	0.172	0.159	0.159
0.156	0.165	0.154	0.160	0.152

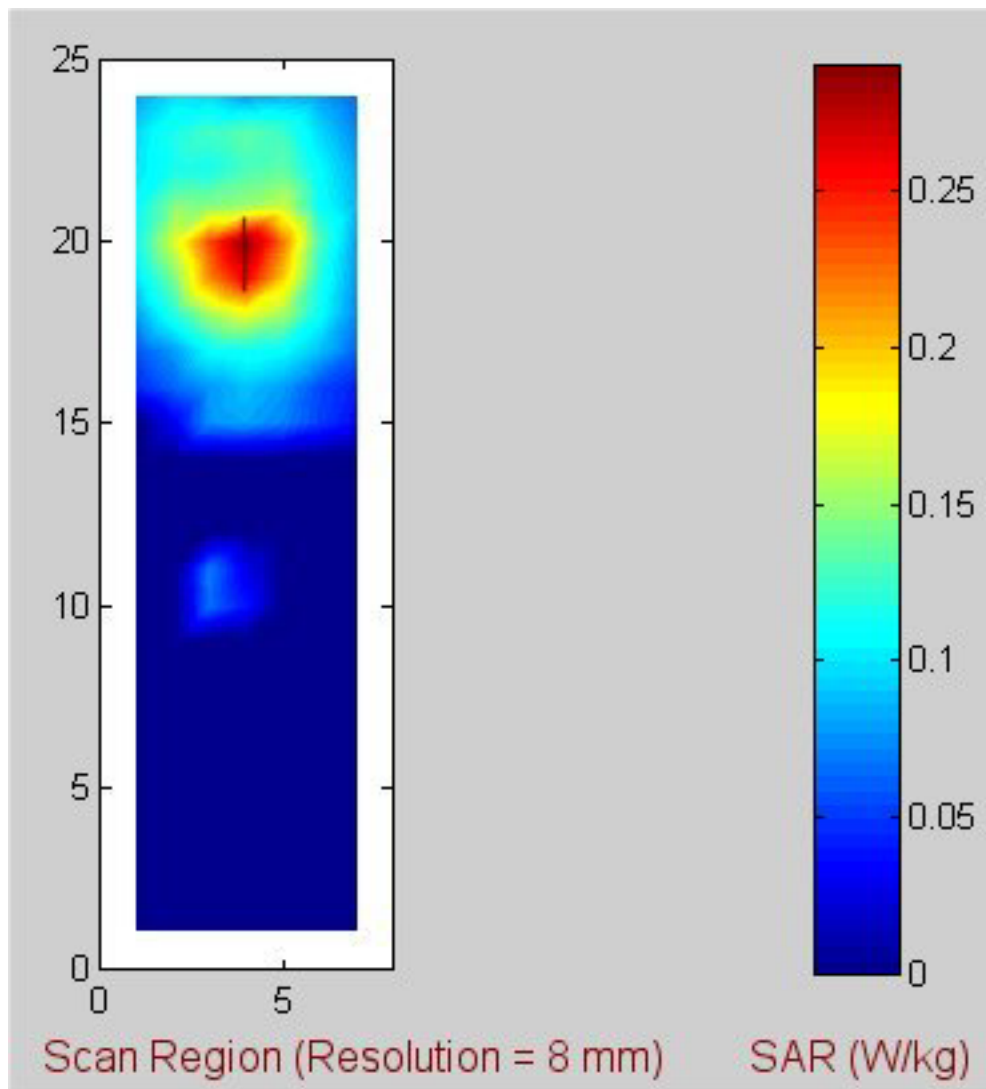


Fig. E-14. Coarse scan for the highest SAR region for the 3Com Model SL-3040 Cardbus Card inserted in Toshiba Tecra 750 DVD host computer. **802.11b band, frequency = 2.462 GHz, base mode.**

Table E-14. **Edge-on position (Configuration 2). Base mode at 2.462 GHz.** The SARs measured for the 3Com Model SL-3040 Cardbus Card inserted into Toshiba Tecra 750 DVD host computer.

$$1\text{-g SAR} = 0.237\text{W/kg}$$

a. At depth of 1 mm

0.332	0.358	0.350	0.327	0.310
0.353	0.367	0.385	0.356	0.326
0.363	0.387	0.388	0.371	0.337
0.354	0.375	0.365	0.353	0.332
0.343	0.348	0.355	0.327	0.301

b. At depth of 3 mm

0.268	0.282	0.275	0.260	0.248
0.282	0.293	0.306	0.283	0.261
0.295	0.312	0.311	0.299	0.276
0.291	0.308	0.298	0.287	0.273
0.281	0.288	0.296	0.271	0.251

c. At depth of 5 mm

0.213	0.218	0.212	0.204	0.195
0.222	0.231	0.238	0.222	0.206
0.237	0.249	0.246	0.237	0.225
0.236	0.250	0.240	0.231	0.222
0.228	0.237	0.245	0.222	0.209

d. At depth of 7 mm

0.169	0.166	0.162	0.159	0.152
0.173	0.180	0.184	0.172	0.161
0.189	0.197	0.194	0.186	0.182
0.191	0.200	0.192	0.184	0.180
0.183	0.194	0.201	0.182	0.174

e. At depth of 9 mm

0.134	0.128	0.124	0.126	0.119
0.134	0.141	0.142	0.134	0.126
0.152	0.156	0.153	0.146	0.147
0.154	0.160	0.152	0.146	0.145
0.148	0.159	0.164	0.150	0.146

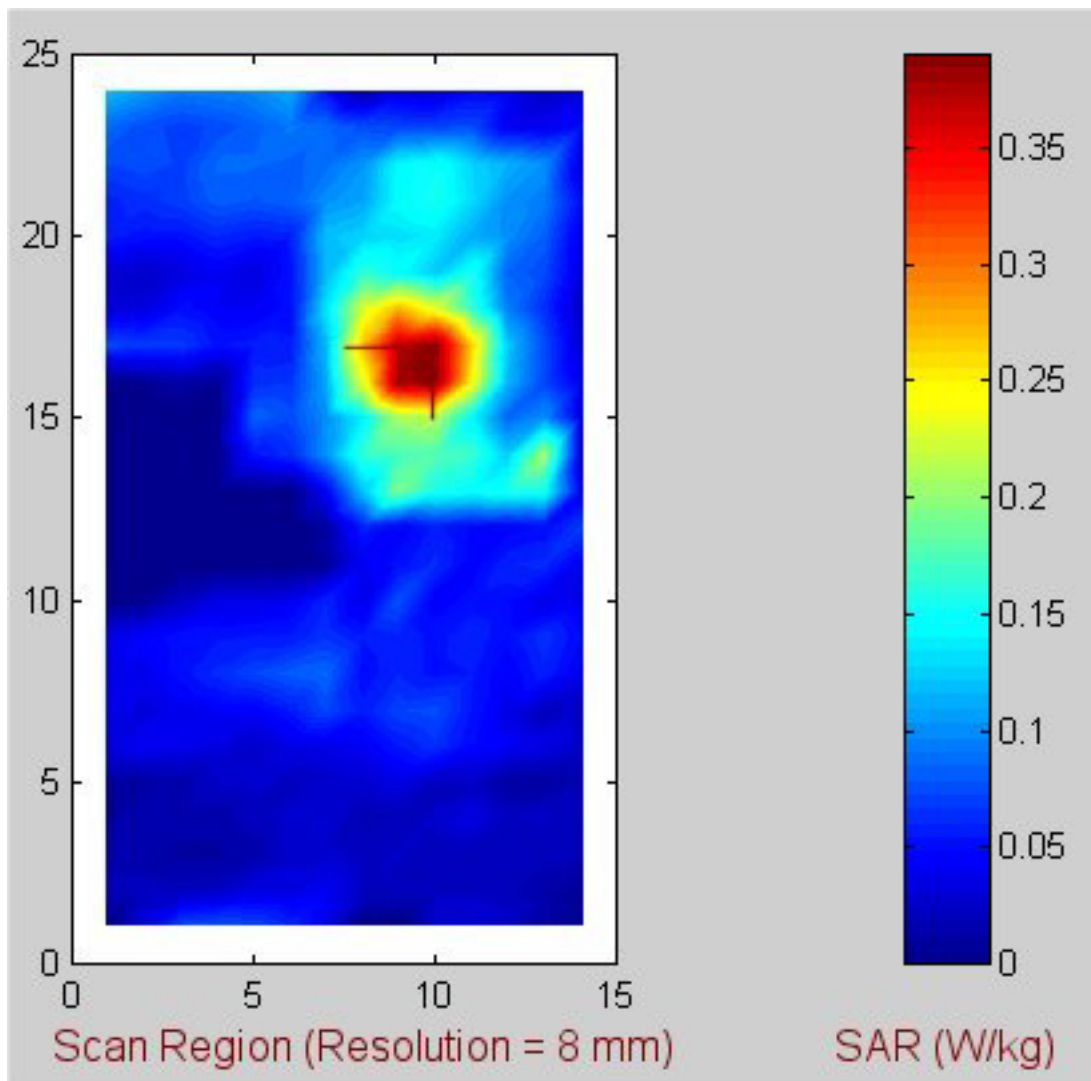


Fig. E-15. Coarse scan for the highest SAR region for the 3Com Model SL-3040 Cardbus Card inserted in Toshiba Tecra 750 DVD host computer. **802.11g band, frequency = 2.412 GHz, base mode.**

Table E-15. **Above-lap position (Configuration 1). Base mode at 2.412 GHz.** The SARs measured for the 3Com Model SL-3040 Cardbus Card inserted into Toshiba Tecra 750 DVD host computer.

1-g SAR = 0.294 W/kg

a. At depth of 1 mm

0.396	0.385	0.351	0.384	0.390
0.347	0.350	0.464	0.466	0.459
0.488	0.400	0.356	0.396	0.474
0.382	0.372	0.386	0.514	0.353
0.355	0.364	0.364	0.376	0.353

b. At depth of 3 mm

0.322	0.334	0.311	0.336	0.313
0.348	0.340	0.395	0.396	0.408
0.385	0.349	0.316	0.329	0.382
0.307	0.313	0.317	0.424	0.303
0.300	0.306	0.307	0.310	0.290

c. At depth of 5 mm

0.262	0.288	0.273	0.290	0.252
0.338	0.322	0.333	0.338	0.358
0.302	0.301	0.279	0.271	0.304
0.244	0.260	0.264	0.346	0.259
0.252	0.255	0.258	0.258	0.245

d. At depth of 7 mm

0.214	0.246	0.238	0.248	0.208
0.315	0.297	0.279	0.292	0.310
0.237	0.258	0.245	0.222	0.241
0.195	0.215	0.225	0.279	0.222
0.212	0.212	0.217	0.220	0.217

e. At depth of 9 mm

0.179	0.209	0.206	0.209	0.181
0.280	0.265	0.233	0.259	0.265
0.191	0.220	0.214	0.181	0.191
0.158	0.177	0.200	0.224	0.191
0.180	0.177	0.183	0.196	0.206

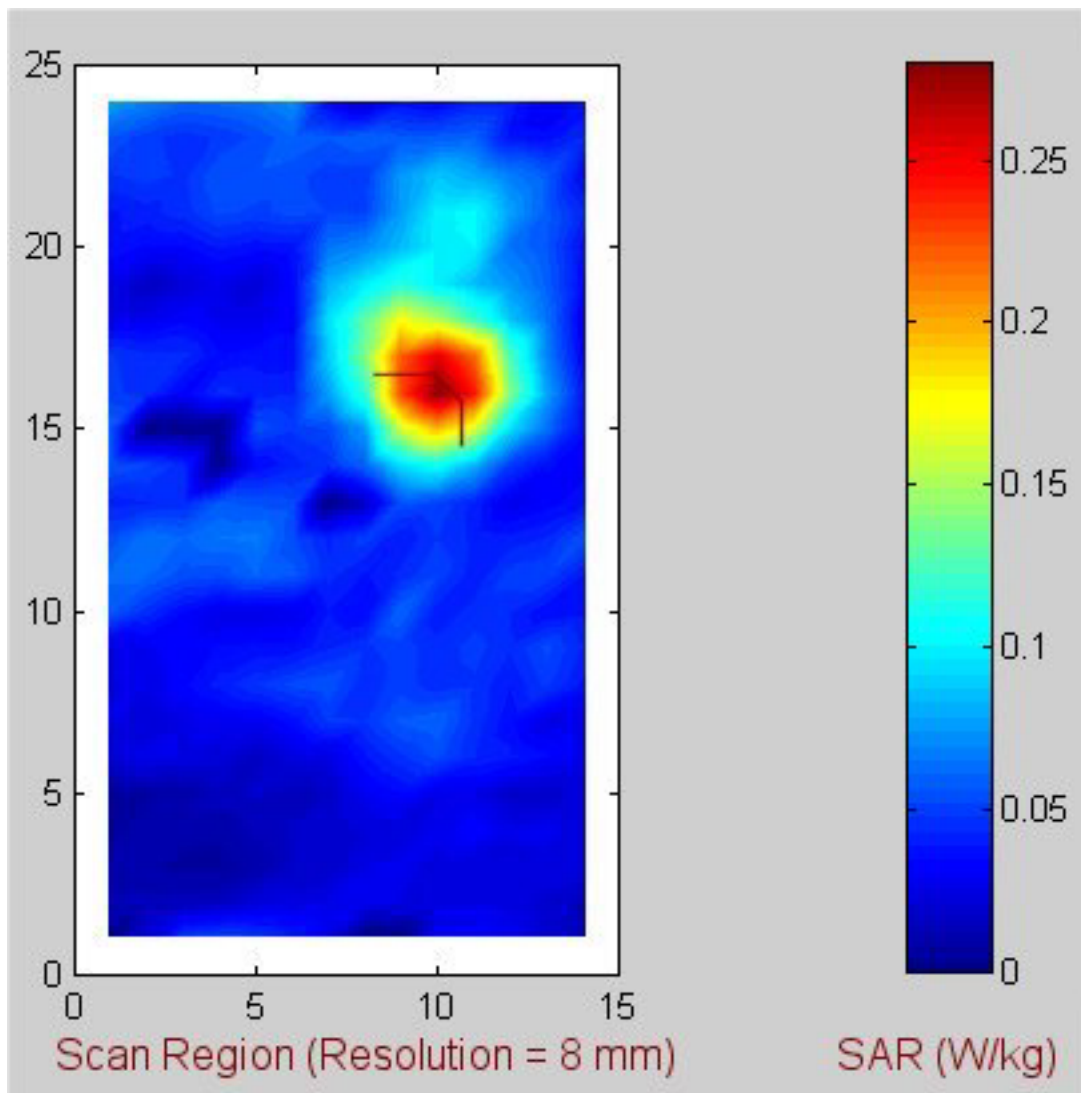


Fig. E-16. Coarse scan for the highest SAR region for the 3Com Model SL-3040 Cardbus Card inserted in Toshiba Tecra 750 DVD host computer. **802.11g band, frequency = 2.437 GHz, base mode.**

Table E-16. **Above-lap position (Configuration 1). Base mode at 2.437 GHz.** The SARs measured for the 3Com Model SL-3040 Cardbus Card inserted into Toshiba Tecra 750 DVD host computer.

1-g SAR = 0.245 W/kg

a. At depth of 1 mm

0.332	0.299	0.331	0.345	0.325
0.367	0.380	0.383	0.365	0.350
0.374	0.368	0.372	0.351	0.360
0.355	0.371	0.378	0.359	0.340
0.331	0.358	0.362	0.366	0.342

b. At depth of 3 mm

0.272	0.255	0.272	0.286	0.268
0.299	0.306	0.312	0.299	0.286
0.304	0.302	0.306	0.290	0.294
0.291	0.307	0.312	0.295	0.281
0.275	0.291	0.300	0.302	0.282

c. At depth of 5 mm

0.220	0.215	0.221	0.234	0.218
0.240	0.242	0.250	0.241	0.232
0.244	0.245	0.248	0.237	0.237
0.236	0.251	0.254	0.240	0.230
0.226	0.235	0.246	0.245	0.230

d. At depth of 7 mm

0.176	0.179	0.179	0.189	0.175
0.189	0.190	0.199	0.192	0.186
0.193	0.197	0.198	0.192	0.189
0.189	0.203	0.205	0.193	0.186
0.184	0.188	0.201	0.198	0.188

e. At depth of 9 mm

0.140	0.148	0.144	0.152	0.140
0.148	0.149	0.157	0.152	0.148
0.152	0.157	0.157	0.153	0.150
0.152	0.163	0.164	0.155	0.150
0.147	0.151	0.164	0.158	0.154

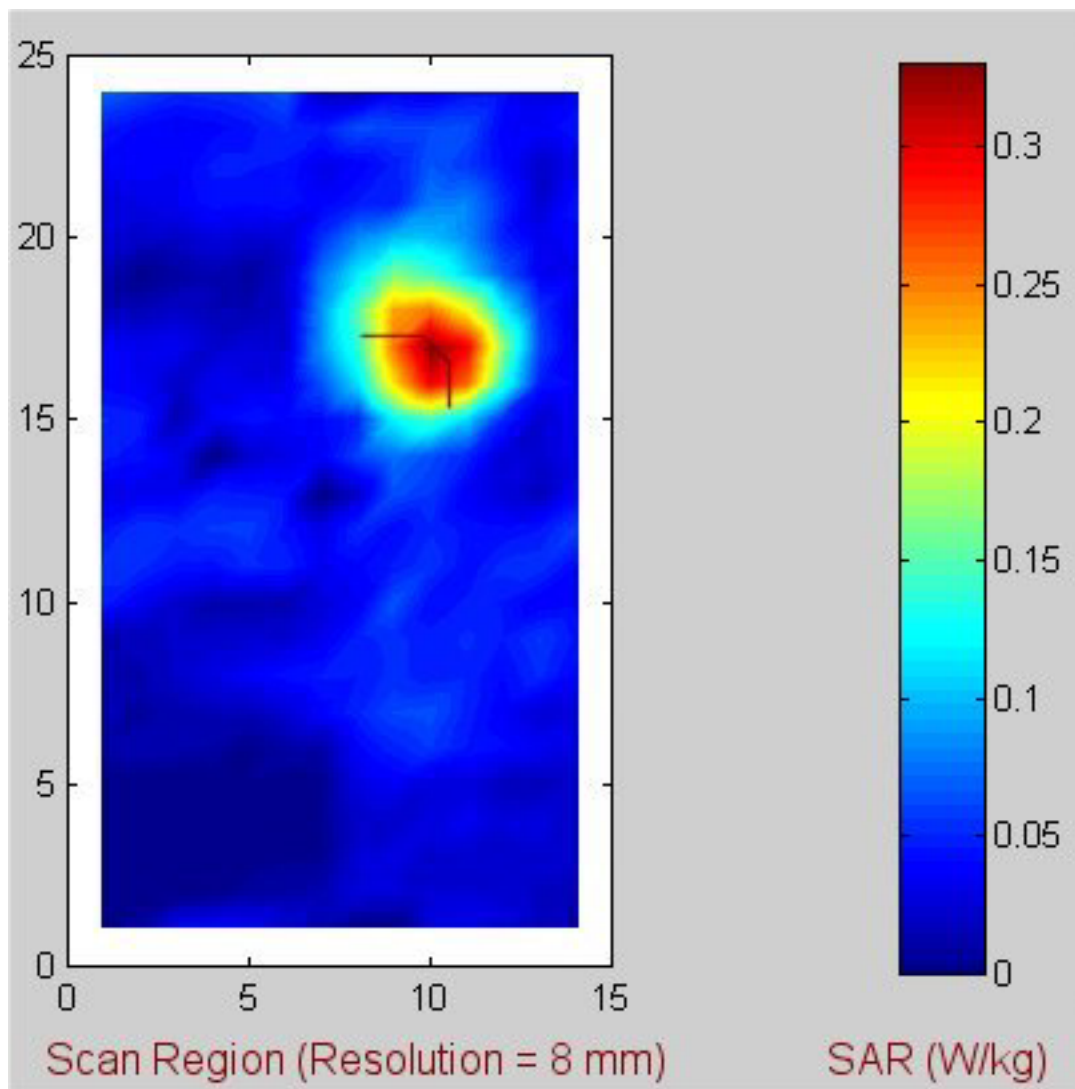


Fig. E-17. Coarse scan for the highest SAR region for the 3Com Model SL-3040 Cardbus Card inserted in Toshiba Tecra 750 DVD host computer. **802.11g band, frequency = 2.462 GHz, base mode.**

Table E-17. **Above-lap position (Configuration 1). Base mode at 2.462 GHz.** The SARs measured for the 3Com Model SL-3040 Cardbus Card inserted into Toshiba Tecra 750 DVD host computer.

1-g SAR = 0.292 W/kg

a. At depth of 1 mm

0.400	0.421	0.425	0.414	0.425
0.421	0.435	0.432	0.438	0.427
0.442	0.440	0.446	0.443	0.426
0.420	0.436	0.424	0.420	0.423
0.388	0.422	0.409	0.406	0.401

b. At depth of 3 mm

0.329	0.347	0.350	0.343	0.349
0.343	0.352	0.357	0.363	0.353
0.357	0.359	0.366	0.362	0.351
0.342	0.356	0.349	0.343	0.352
0.318	0.340	0.335	0.333	0.324

c. At depth of 5 mm

0.268	0.282	0.285	0.282	0.284
0.276	0.281	0.292	0.298	0.289
0.285	0.290	0.297	0.292	0.287
0.276	0.287	0.283	0.277	0.289
0.257	0.270	0.273	0.270	0.259

d. At depth of 7 mm

0.217	0.227	0.230	0.230	0.229
0.220	0.224	0.237	0.243	0.234
0.225	0.233	0.239	0.235	0.233
0.220	0.229	0.229	0.223	0.236
0.207	0.213	0.220	0.218	0.207

e. At depth of 9 mm

0.176	0.182	0.187	0.188	0.185
0.175	0.179	0.192	0.198	0.189
0.179	0.188	0.193	0.189	0.188
0.177	0.183	0.184	0.179	0.192
0.167	0.169	0.179	0.177	0.167

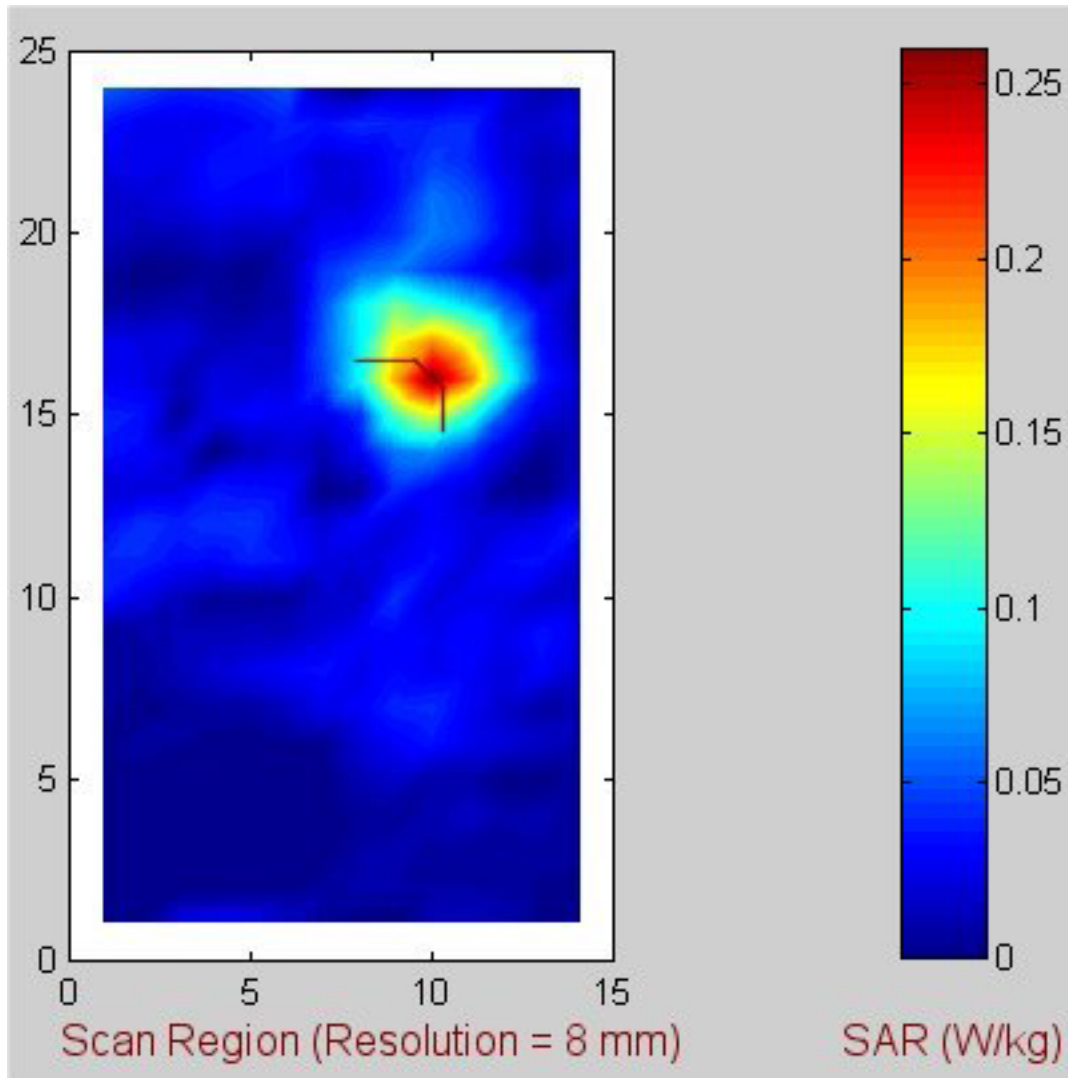


Fig. E-18. Coarse scan for the highest SAR region for the 3Com Model SL-3040 Cardbus Card inserted in Toshiba Tecra 750 DVD host computer. **802.11g band, frequency = 2.437 GHz, turbo mode.**

Table E-18. **Above-lap position (Configuration 1). Turbo mode at 2.437 GHz.** The SARs measured for the 3Com Model SL-3040 Cardbus Card inserted into Toshiba Tecra 750 DVD host computer.

1-g SAR = 0.224 W/kg

a. At depth of 1 mm

0.320	0.303	0.312	0.359	0.340
0.371	0.360	0.338	0.313	0.355
0.313	0.291	0.328	0.382	0.282
0.331	0.310	0.312	0.296	0.304
0.300	0.307	0.338	0.320	0.320

b. At depth of 3 mm

0.262	0.252	0.263	0.288	0.278
0.291	0.285	0.279	0.260	0.288
0.264	0.241	0.268	0.296	0.240
0.264	0.260	0.259	0.249	0.253
0.245	0.256	0.279	0.269	0.263

c. At depth of 5 mm

0.211	0.207	0.220	0.228	0.224
0.224	0.222	0.227	0.214	0.231
0.220	0.198	0.217	0.226	0.202
0.208	0.216	0.213	0.209	0.209
0.198	0.212	0.227	0.223	0.215

d. At depth of 7 mm

0.168	0.168	0.182	0.181	0.178
0.171	0.171	0.182	0.176	0.183
0.180	0.162	0.174	0.170	0.168
0.162	0.177	0.173	0.174	0.170
0.159	0.175	0.184	0.184	0.174

e. At depth of 9 mm

0.133	0.136	0.150	0.144	0.141
0.131	0.133	0.145	0.145	0.145
0.145	0.133	0.138	0.130	0.139
0.127	0.144	0.141	0.145	0.138
0.129	0.145	0.149	0.151	0.141

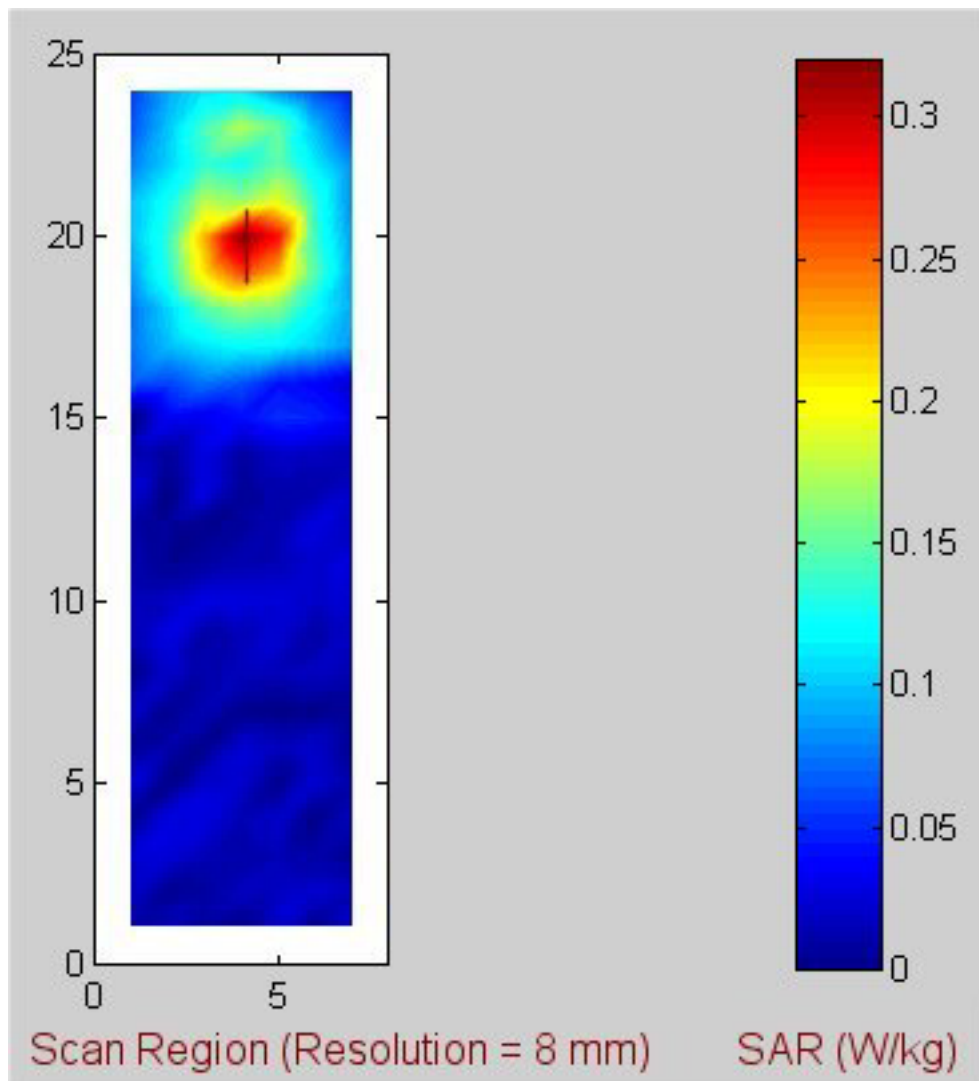


Fig. E-19. Coarse scan for the highest SAR region for the 3Com Model SL-3040 Cardbus Card inserted in Toshiba Tecra 750 DVD host computer. **802.11g band, frequency = 2.412GHz, base mode.**

Table E-19. **Edge-on position (Configuration 2). Base mode at 2.412GHz.** The SARs measured for the 3Com Model SL-3040 Cardbus Card inserted into Toshiba Tecra 750 DVD host computer.

1-g SAR = 0.264 W/kg

a. At depth of 1 mm

0.347	0.386	0.384	0.410	0.364
0.374	0.377	0.422	0.410	0.430
0.403	0.390	0.404	0.393	0.397
0.345	0.382	0.360	0.396	0.387
0.342	0.329	0.378	0.394	0.343

b. At depth of 3 mm

0.288	0.310	0.311	0.328	0.298
0.306	0.310	0.339	0.337	0.344
0.330	0.318	0.334	0.324	0.324
0.289	0.316	0.304	0.325	0.316
0.281	0.281	0.313	0.319	0.284

c. At depth of 5 mm

0.236	0.245	0.249	0.258	0.241
0.246	0.253	0.270	0.273	0.271
0.266	0.256	0.274	0.265	0.261
0.240	0.260	0.255	0.264	0.256
0.229	0.239	0.258	0.256	0.232

d. At depth of 7 mm

0.192	0.192	0.196	0.201	0.193
0.197	0.204	0.213	0.219	0.213
0.213	0.205	0.222	0.215	0.209
0.199	0.212	0.214	0.213	0.207
0.187	0.204	0.212	0.206	0.190

e. At depth of 9 mm

0.155	0.150	0.154	0.156	0.154
0.156	0.166	0.169	0.175	0.168
0.170	0.165	0.180	0.176	0.168
0.166	0.174	0.180	0.173	0.169
0.155	0.174	0.176	0.168	0.156

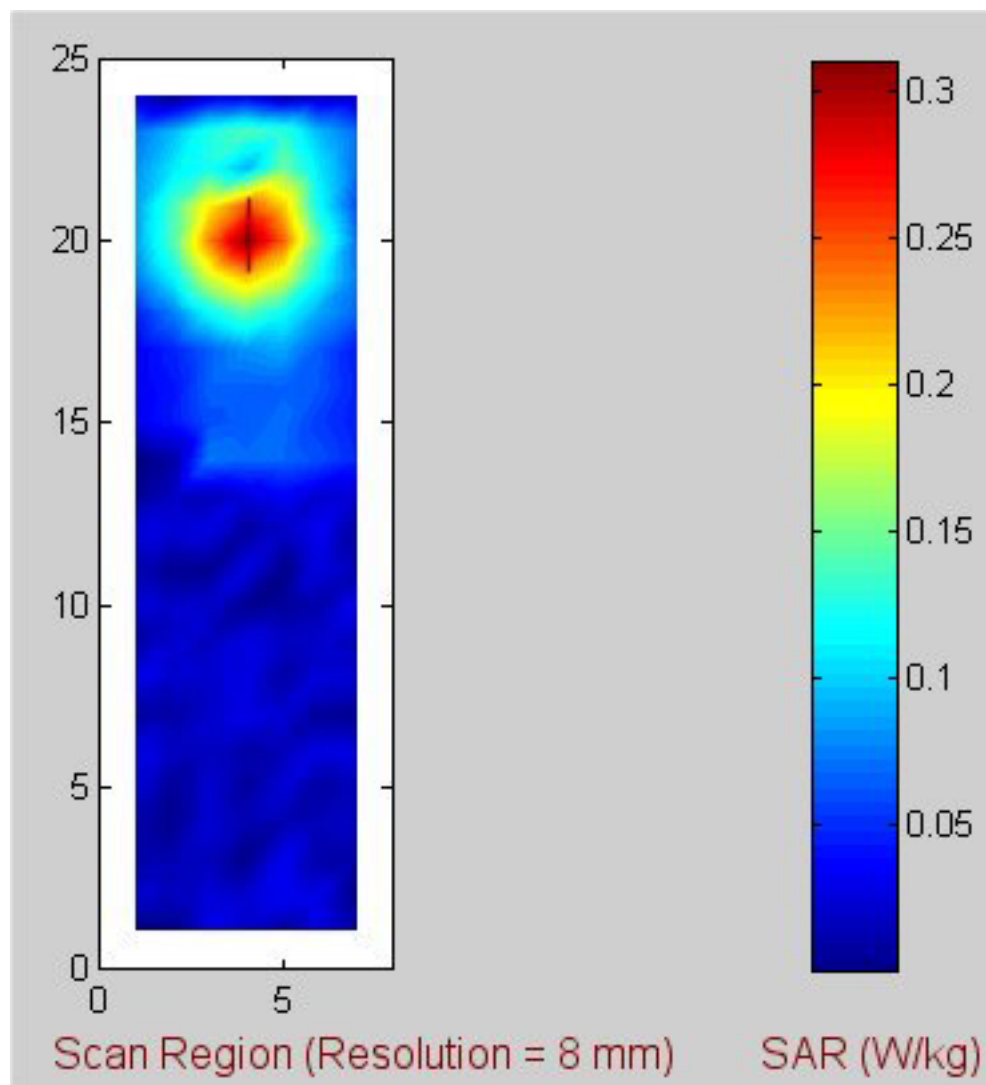


Fig. E-20. Coarse scan for the highest SAR region for the 3Com Model SL-3040 Cardbus Card inserted in Toshiba Tecra 750 DVD host computer. **802.11g band, frequency = 2.437 GHz, base mode.**

Table E-20. **Edge-on position (Configuration 2). Base mode at 2.437 GHz.** The SARs measured for the 3Com Model SL-3040 Cardbus Card inserted into Toshiba Tecra 750 DVD host computer.

1-g SAR = 0.248 W/kg

a. At depth of 1 mm

0.374	0.412	0.429	0.413	0.321
0.404	0.409	0.397	0.389	0.356
0.341	0.361	0.380	0.352	0.340
0.316	0.345	0.366	0.326	0.325
0.290	0.323	0.319	0.349	0.309

b. At depth of 3 mm

0.310	0.334	0.342	0.330	0.267
0.323	0.332	0.315	0.311	0.286
0.283	0.300	0.310	0.295	0.280
0.265	0.285	0.298	0.271	0.272
0.247	0.269	0.268	0.286	0.257

c. At depth of 5 mm

0.255	0.267	0.269	0.260	0.221
0.256	0.267	0.247	0.246	0.227
0.234	0.248	0.250	0.244	0.228
0.220	0.233	0.240	0.224	0.225
0.209	0.222	0.225	0.234	0.213

d. At depth of 7 mm

0.209	0.212	0.210	0.203	0.181
0.200	0.212	0.192	0.193	0.180
0.192	0.203	0.201	0.200	0.185
0.183	0.189	0.193	0.186	0.186
0.177	0.184	0.189	0.192	0.177

e. At depth of 9 mm

0.171	0.167	0.164	0.159	0.149
0.158	0.169	0.150	0.153	0.143
0.159	0.167	0.162	0.164	0.151
0.152	0.155	0.156	0.155	0.154
0.151	0.154	0.160	0.160	0.148

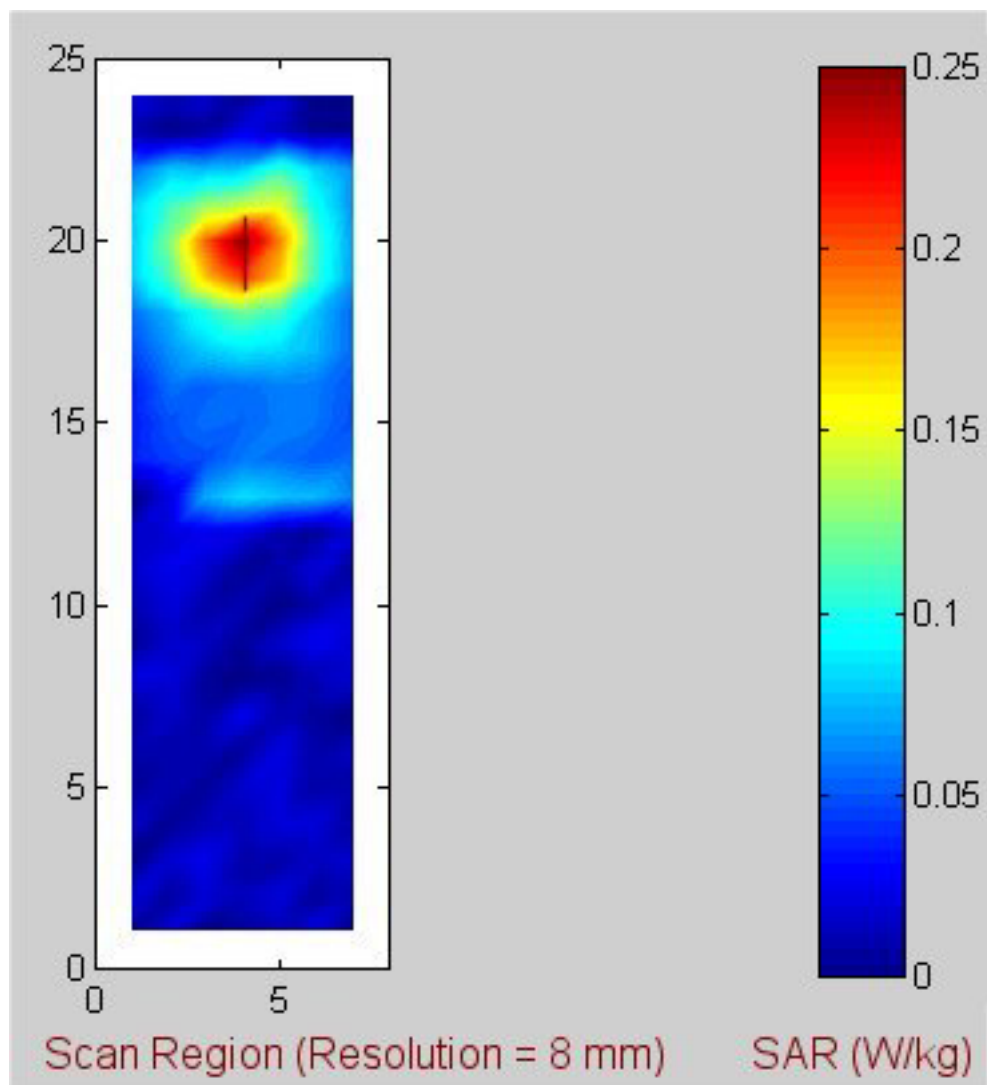


Fig. E-21. Coarse scan for the highest SAR region for the 3Com Model SL-3040 Cardbus Card inserted in Toshiba Tecra 750 DVD host computer. **802.11g band, frequency = 2.462 GHz, base mode.**

Table E-21. **Edge-on position (Configuration 2). Base mode at 2.462 GHz.** The SARs measured for the 3Com Model SL-3040 Cardbus Card inserted into Toshiba Tecra 750 DVD host computer.

1-g SAR = 0.214 W/kg

a. At depth of 1 mm

0.315	0.327	0.330	0.319	0.292
0.305	0.325	0.328	0.344	0.320
0.302	0.324	0.325	0.337	0.310
0.286	0.303	0.321	0.324	0.304
0.268	0.294	0.299	0.296	0.282

b. At depth of 3 mm

0.255	0.262	0.261	0.250	0.232
0.249	0.264	0.266	0.275	0.256
0.248	0.265	0.265	0.274	0.254
0.238	0.251	0.265	0.263	0.251
0.232	0.249	0.249	0.248	0.239

c. At depth of 5 mm

0.203	0.206	0.203	0.192	0.182
0.202	0.213	0.214	0.216	0.203
0.202	0.214	0.213	0.219	0.206
0.196	0.206	0.218	0.212	0.206
0.199	0.210	0.207	0.206	0.202

d. At depth of 7 mm

0.161	0.160	0.156	0.145	0.141
0.162	0.169	0.170	0.167	0.159
0.163	0.171	0.170	0.174	0.165
0.161	0.169	0.178	0.169	0.168
0.170	0.176	0.171	0.172	0.170

e. At depth of 9 mm

0.127	0.124	0.118	0.109	0.110
0.131	0.133	0.135	0.129	0.125
0.132	0.137	0.136	0.137	0.132
0.133	0.138	0.146	0.136	0.138
0.145	0.147	0.143	0.145	0.144

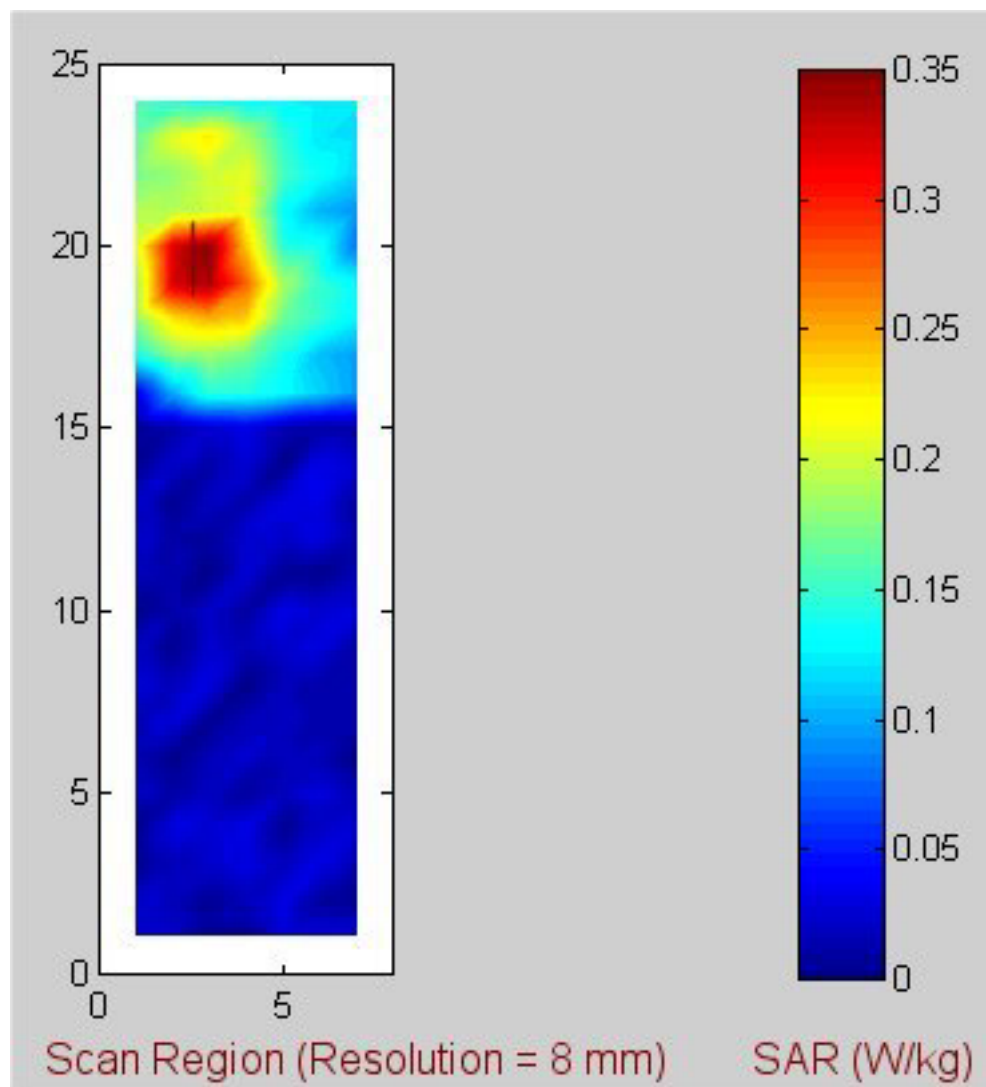


Fig. E-22. Coarse scan for the highest SAR region for the 3Com Model SL-3040 Cardbus Card inserted in Toshiba Tecra 750 DVD host computer. **802.11g band, frequency = 2.437 GHz, turbo mode.**

Table E-22. **Edge-on position (Configuration 2). Turbo mode at 2.437 GHz.** The SARs measured for the 3Com Model SL-3040 Cardbus Card inserted into Toshiba Tecra 750 DVD host computer.

1-g SAR = 0.297 W/kg

a. At depth of 1 mm

0.407	0.443	0.415	0.416	0.372
0.431	0.423	0.414	0.455	0.369
0.433	0.361	0.455	0.403	0.339
0.398	0.400	0.405	0.389	0.371
0.349	0.405	0.372	0.365	0.361

b. At depth of 3 mm

0.349	0.366	0.348	0.348	0.321
0.367	0.357	0.357	0.380	0.325
0.360	0.326	0.374	0.337	0.299
0.327	0.337	0.340	0.332	0.318
0.313	0.344	0.320	0.317	0.307

c. At depth of 5 mm

0.299	0.302	0.292	0.291	0.277
0.314	0.302	0.308	0.316	0.286
0.300	0.293	0.306	0.282	0.262
0.267	0.284	0.286	0.283	0.272
0.280	0.292	0.277	0.274	0.261

d. At depth of 7 mm

0.257	0.250	0.247	0.245	0.242
0.270	0.259	0.266	0.265	0.251
0.251	0.263	0.252	0.239	0.226
0.218	0.241	0.243	0.242	0.235
0.250	0.251	0.241	0.239	0.223

e. At depth of 9 mm

0.223	0.211	0.213	0.211	0.215
0.235	0.226	0.232	0.226	0.221
0.215	0.235	0.209	0.206	0.193
0.181	0.208	0.211	0.209	0.206
0.224	0.219	0.213	0.209	0.194

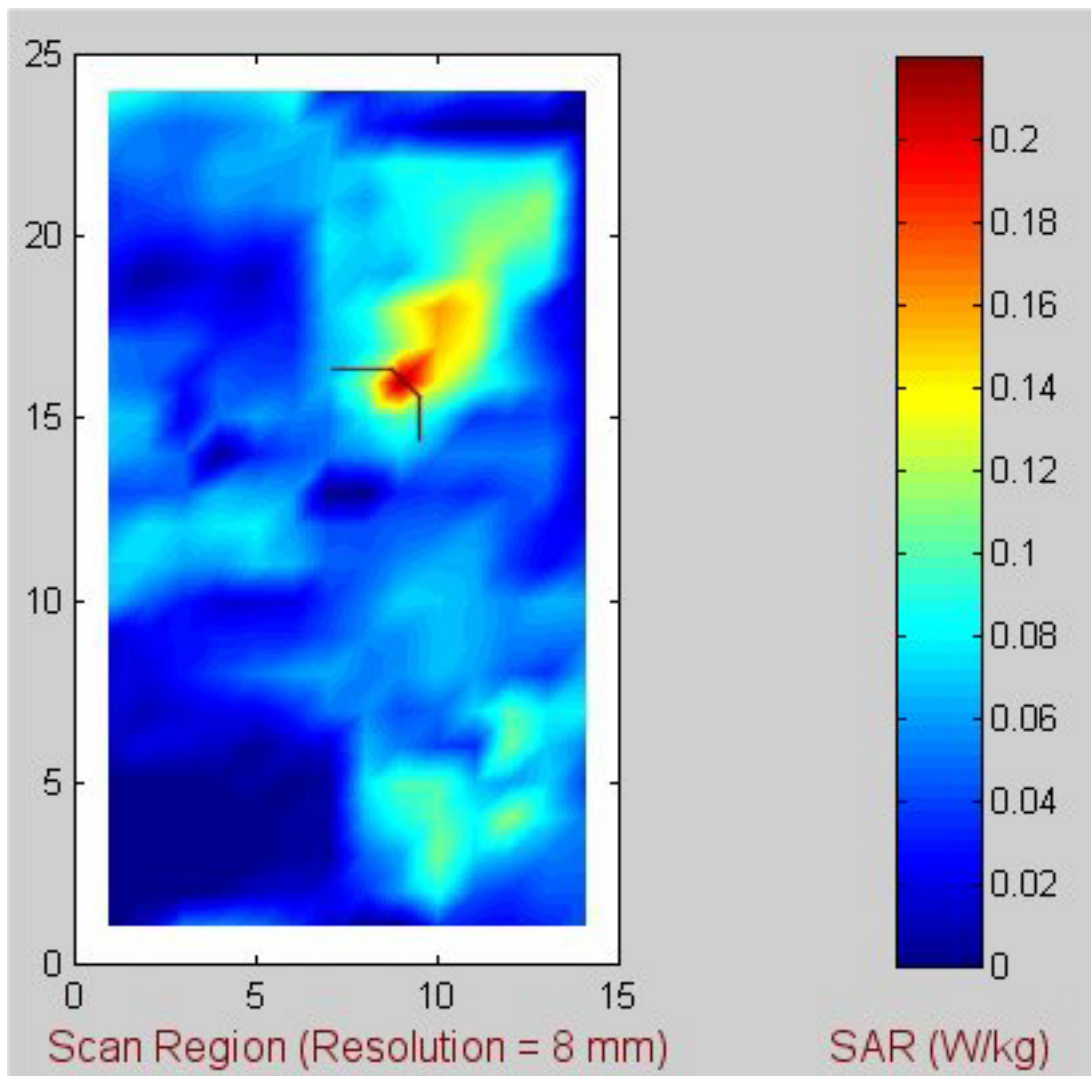


Fig. E-23. Coarse scan for the highest SAR region for the 3Com Model SL-3040 Cardbus Card inserted in HP Pavillion host computer. **802.11a band, frequency = 5.24 GHz, base mode.**

Table E-23. **Above-lap position (Configuration 1). Base mode at 5.24 GHz.** The SARs measured for the 3Com Model SL-3040 Cardbus Card inserted into HP Pavillion host computer.

1-g SAR = 0.185 W/kg

a. At depth of 1 mm

0.327	0.323	0.402	0.431	0.339
0.366	0.354	0.420	0.491	0.461
0.388	0.457	0.467	0.515	0.581
0.230	0.378	0.475	0.591	0.556
0.279	0.353	0.368	0.541	0.472

b. At depth of 3 mm

0.181	0.190	0.215	0.225	0.204
0.185	0.212	0.232	0.261	0.240
0.181	0.221	0.245	0.271	0.288
0.150	0.201	0.254	0.282	0.278
0.147	0.184	0.221	0.274	0.269

c. At depth of 5 mm

0.109	0.114	0.123	0.118	0.125
0.106	0.128	0.132	0.143	0.135
0.095	0.119	0.131	0.146	0.153
0.096	0.117	0.136	0.144	0.143
0.092	0.102	0.135	0.152	0.159

d. At depth of 7 mm

0.079	0.076	0.083	0.071	0.084
0.079	0.085	0.084	0.089	0.092
0.070	0.081	0.080	0.091	0.102
0.066	0.082	0.082	0.092	0.088
0.072	0.070	0.092	0.107	0.107

e. At depth of 9 mm

0.068	0.061	0.065	0.055	0.067
0.070	0.065	0.063	0.063	0.073
0.065	0.064	0.061	0.071	0.083
0.054	0.067	0.063	0.073	0.068
0.062	0.059	0.076	0.091	0.088

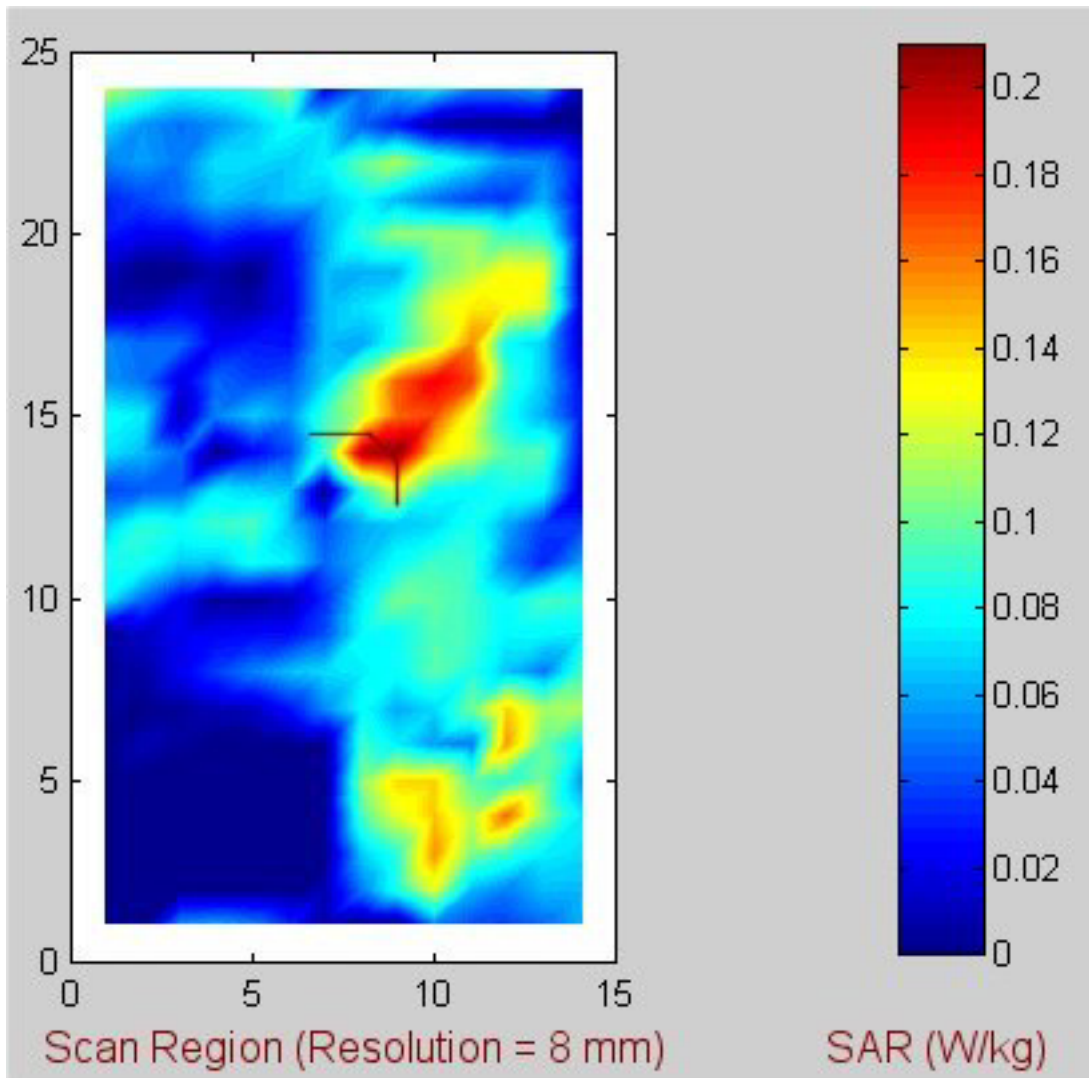


Fig. E-24. Coarse scan for the highest SAR region for the 3Com Model SL-3040 Cardbus Card inserted in HP Pavillion host computer. **802.11a band, frequency = 5.32 GHz, base mode.**

Table E-24. **Above-lap position (Configuration 1). Base mode at 5.32 GHz.** The SARs measured for the 3Com Model SL-3040 Cardbus Card inserted into HP Pavillion host computer.

1-g SAR = 0.169 W/kg

a. At depth of 1 mm

0.247	0.386	0.316	0.320	0.287
0.327	0.321	0.471	0.321	0.311
0.362	0.392	0.392	0.469	0.460
0.319	0.420	0.399	0.468	0.546
0.212	0.401	0.534	0.470	0.515

b. At depth of 3 mm

0.157	0.184	0.162	0.170	0.149
0.167	0.168	0.218	0.178	0.174
0.181	0.205	0.207	0.235	0.218
0.162	0.214	0.225	0.259	0.271
0.156	0.214	0.263	0.258	0.266

c. At depth of 5 mm

0.099	0.097	0.097	0.096	0.088
0.095	0.093	0.111	0.101	0.106
0.098	0.115	0.113	0.121	0.115
0.095	0.112	0.132	0.141	0.143
0.113	0.121	0.143	0.149	0.150

d. At depth of 7 mm

0.068	0.067	0.074	0.064	0.065
0.068	0.061	0.076	0.064	0.076
0.067	0.079	0.072	0.076	0.080
0.075	0.072	0.089	0.083	0.094
0.085	0.084	0.098	0.101	0.105

e. At depth of 9 mm

0.056	0.058	0.064	0.052	0.054
0.056	0.049	0.065	0.049	0.061
0.057	0.065	0.057	0.063	0.066
0.071	0.062	0.072	0.063	0.077
0.071	0.073	0.082	0.082	0.089

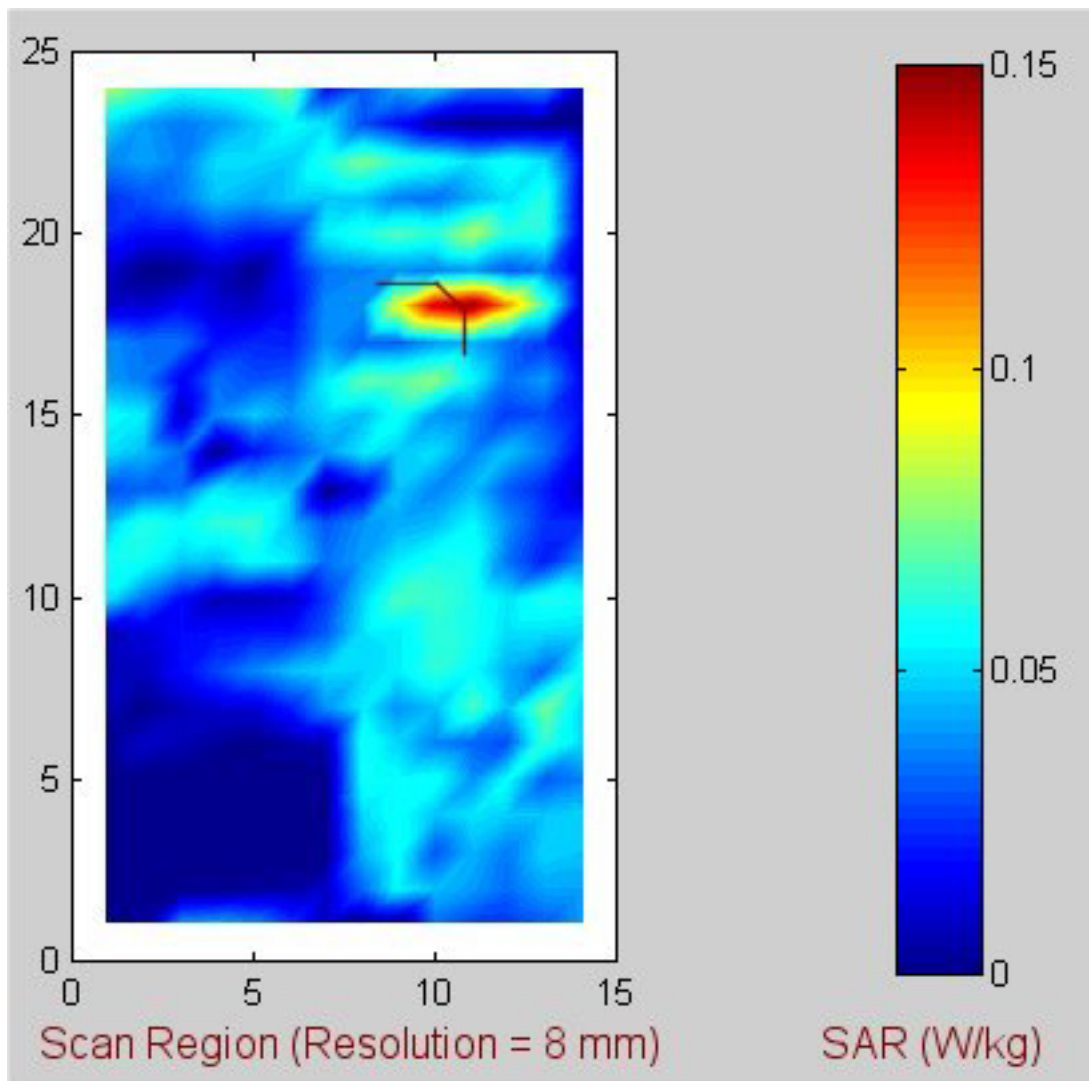


Fig. E-25. Coarse scan for the highest SAR region for the 3Com Model SL-3040 Cardbus Card inserted in HP Pavillion host computer. **802.11a band, frequency = 5.765 GHz, base mode.**

Table E-25. **Above-lap position (Configuration 1). Base mode at 5.765 GHz.** The SARs measured for the 3Com Model SL-3040 Cardbus Card inserted into HP Pavillion host computer.

1-g SAR = 0.145 W/kg

a. At depth of 1 mm

0.318	0.343	0.280	0.308	0.208
0.404	0.209	0.310	0.362	0.217
0.453	0.377	0.256	0.332	0.248
0.400	0.377	0.258	0.250	0.269
0.151	0.290	0.329	0.325	0.244

b. At depth of 3 mm

0.148	0.159	0.144	0.147	0.128
0.176	0.154	0.156	0.175	0.132
0.207	0.189	0.162	0.167	0.150
0.191	0.190	0.180	0.160	0.151
0.142	0.187	0.183	0.186	0.166

c. At depth of 5 mm

0.076	0.089	0.086	0.082	0.083
0.091	0.110	0.099	0.105	0.090
0.106	0.103	0.108	0.102	0.104
0.097	0.114	0.129	0.115	0.095
0.120	0.129	0.122	0.125	0.118

d. At depth of 7 mm

0.052	0.072	0.067	0.065	0.063
0.073	0.082	0.086	0.086	0.072
0.076	0.070	0.078	0.084	0.086
0.067	0.092	0.097	0.094	0.072
0.101	0.100	0.100	0.104	0.095

e. At depth of 9 mm

0.045	0.070	0.061	0.066	0.059
0.073	0.071	0.082	0.078	0.066
0.068	0.059	0.061	0.080	0.079
0.064	0.087	0.080	0.083	0.063
0.091	0.089	0.089	0.095	0.091

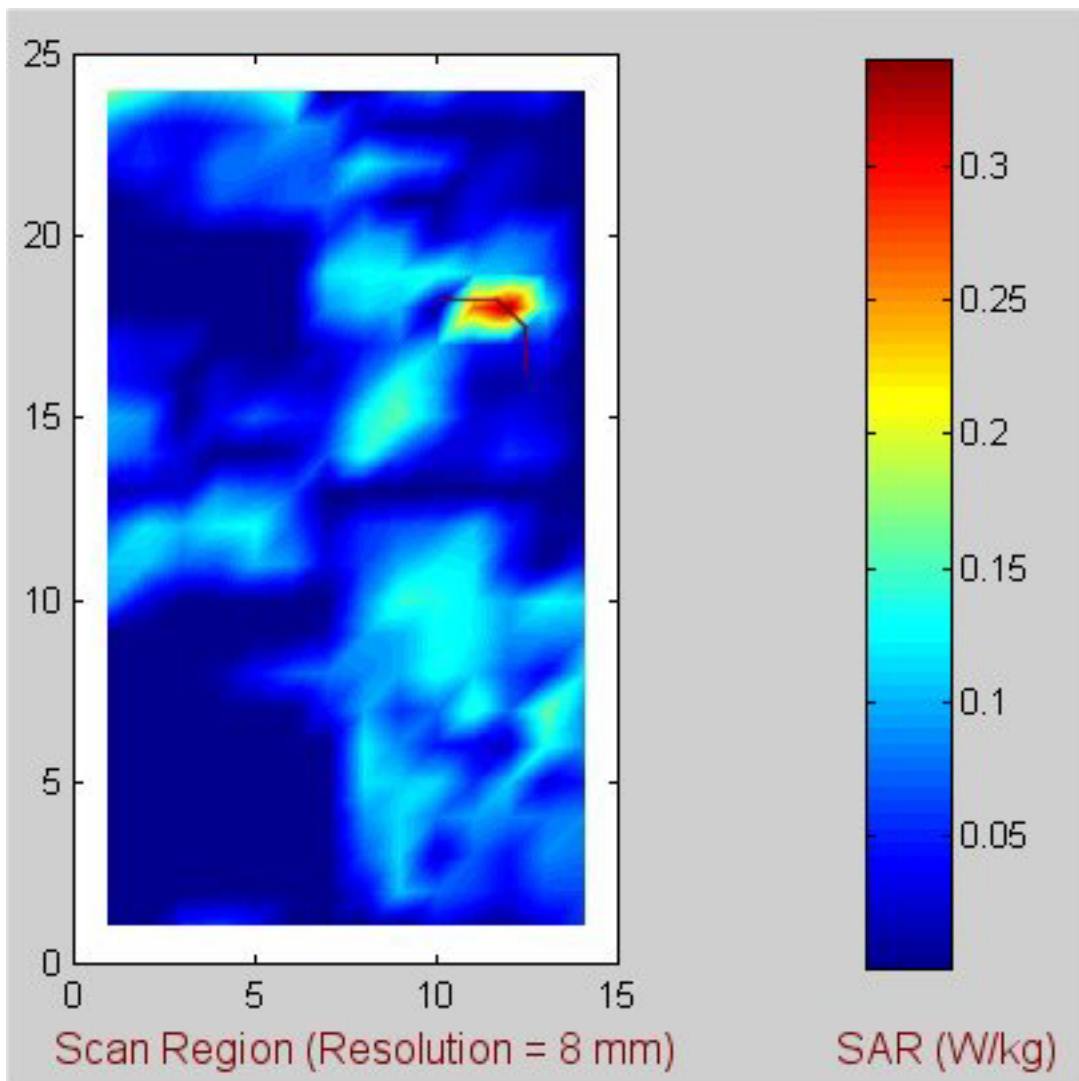


Fig. E-26. Coarse scan for the highest SAR region for the 3Com Model SL-3040 Cardbus Card inserted in HP Pavillion host computer. **802.11a band, frequency = 5.29 GHz, turbo mode.**

Table E-26. **Above-lap position (Configuration 1). Turbo mode at 5.29 GHz.** The SARs measured for the 3Com Model SL-3040 Cardbus Card inserted into HP Pavillion host computer.

1-g SAR = 0.342 W/kg

a. At depth of 1 mm

0.374	0.497	0.638	0.372	0.577
0.405	0.557	0.503	0.330	0.392
0.316	0.536	0.605	0.481	0.299
0.227	0.659	0.211	0.237	0.165
0.274	0.500	0.437	0.505	0.428

b. At depth of 3 mm

0.352	0.373	0.425	0.348	0.382
0.353	0.392	0.378	0.374	0.359
0.340	0.388	0.393	0.347	0.348
0.318	0.401	0.262	0.311	0.289
0.339	0.370	0.385	0.409	0.403

c. At depth of 5 mm

0.333	0.337	0.335	0.317	0.315
0.328	0.328	0.320	0.352	0.334
0.324	0.323	0.312	0.296	0.337
0.327	0.282	0.261	0.316	0.288
0.346	0.321	0.358	0.358	0.378

d. At depth of 7 mm

0.321	0.333	0.311	0.294	0.307
0.318	0.313	0.301	0.314	0.315
0.303	0.300	0.292	0.281	0.311
0.307	0.242	0.240	0.295	0.259
0.328	0.312	0.341	0.340	0.361

e. At depth of 9 mm

0.316	0.327	0.311	0.283	0.310
0.314	0.311	0.299	0.289	0.300
0.293	0.295	0.289	0.275	0.296
0.289	0.235	0.220	0.272	0.254
0.309	0.315	0.326	0.342	0.356

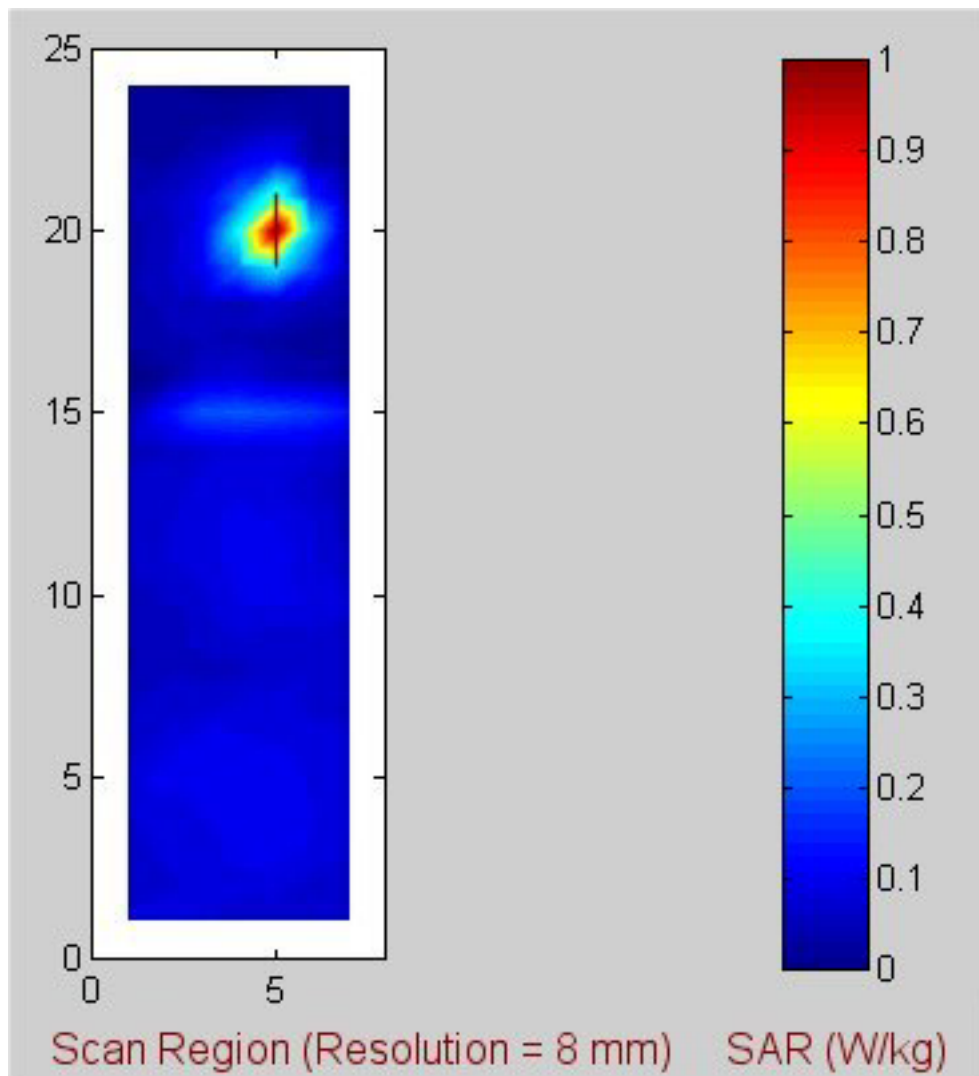


Fig. E-27. Coarse scan for the highest SAR region for the 3Com Model SL-3040 Cardbus Card inserted in HP Pavillion host computer. **802.11a band, frequency = 5.24 GHz, base mode.**

Table E-27. **Edge-on position (Configuration 2). Base mode at 5.24 GHz.** The SARs measured for the 3Com Model SL-3040 Cardbus Card inserted into HP Pavillion host computer.

1-g SAR = 0.810 W/kg

a. At depth of 1 mm

1.765	2.353	2.554	2.264	1.735
2.003	2.720	2.891	2.533	1.992
2.098	2.645	2.759	2.412	1.914
1.728	2.209	2.292	2.164	1.848
1.494	1.739	1.803	1.736	1.519

b. At depth of 3 mm

0.882	1.134	1.207	1.081	0.859
1.015	1.286	1.362	1.220	0.972
1.023	1.252	1.320	1.182	0.966
0.875	1.080	1.122	1.039	0.899
0.742	0.853	0.881	0.834	0.752

c. At depth of 5 mm

0.435	0.526	0.541	0.492	0.412
0.500	0.583	0.610	0.559	0.462
0.487	0.569	0.600	0.552	0.470
0.437	0.512	0.532	0.485	0.430
0.370	0.415	0.425	0.399	0.373

d. At depth of 7 mm

0.232	0.262	0.258	0.239	0.212
0.261	0.284	0.294	0.272	0.238
0.252	0.283	0.288	0.273	0.241
0.237	0.265	0.269	0.250	0.232
0.209	0.227	0.230	0.220	0.210

e. At depth of 9 mm

0.142	0.155	0.149	0.138	0.129
0.155	0.163	0.172	0.160	0.143
0.154	0.171	0.165	0.163	0.143
0.152	0.167	0.160	0.159	0.155
0.144	0.151	0.152	0.151	0.143

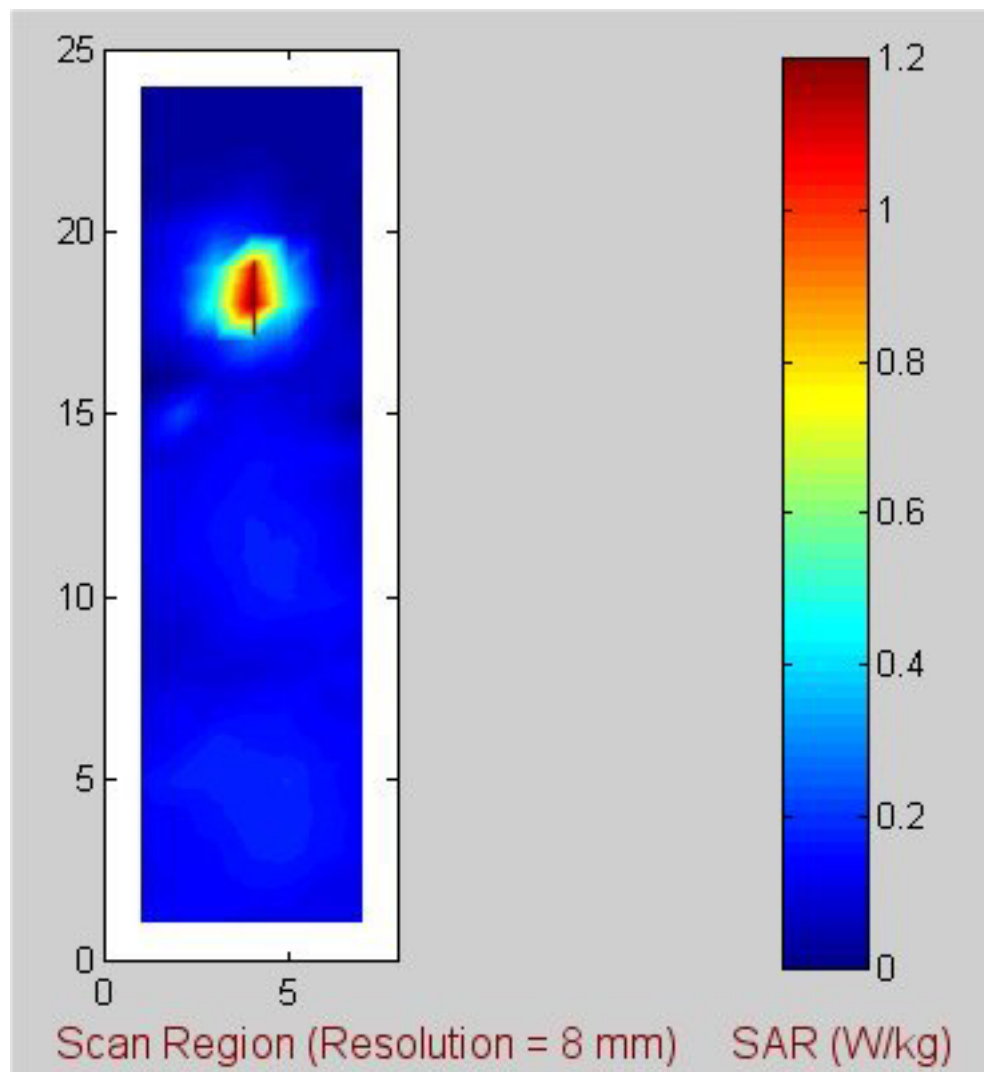


Fig. E-28. Coarse scan for the highest SAR region for the 3Com Model SL-3040 Cardbus Card inserted in HP Pavillion host computer. **802.11a band, frequency = 5.32 GHz, base mode.**

Table E-28. **Edge-on position (Configuration 2). Base mode at 5.32 GHz.** The SARs measured for the 3Com Model SL-3040 Cardbus Card inserted into HP Pavillion host computer.

1-g SAR = 0.798 W/kg

a. At depth of 1 mm

2.547	2.808	2.489	1.936	1.426
2.893	3.150	2.755	2.027	1.413
2.767	2.896	2.662	2.112	1.476
2.153	2.294	2.108	1.770	1.366
1.614	1.618	1.633	1.338	1.093

b. At depth of 3 mm

1.244	1.340	1.200	0.966	0.709
1.363	1.456	1.312	1.022	0.738
1.295	1.356	1.253	1.005	0.738
1.041	1.098	1.010	0.857	0.674
0.786	0.805	0.776	0.682	0.553

c. At depth of 5 mm

0.574	0.605	0.554	0.466	0.355
0.612	0.638	0.600	0.493	0.380
0.581	0.610	0.569	0.469	0.370
0.490	0.509	0.475	0.409	0.340
0.383	0.399	0.372	0.354	0.293

d. At depth of 7 mm

0.275	0.290	0.278	0.242	0.201
0.299	0.306	0.299	0.249	0.210
0.287	0.301	0.287	0.247	0.208
0.255	0.262	0.251	0.221	0.200
0.215	0.226	0.212	0.211	0.184

e. At depth of 9 mm

0.156	0.171	0.173	0.151	0.135
0.183	0.188	0.184	0.151	0.136
0.179	0.184	0.181	0.160	0.139
0.163	0.168	0.166	0.151	0.142
0.149	0.159	0.153	0.154	0.138

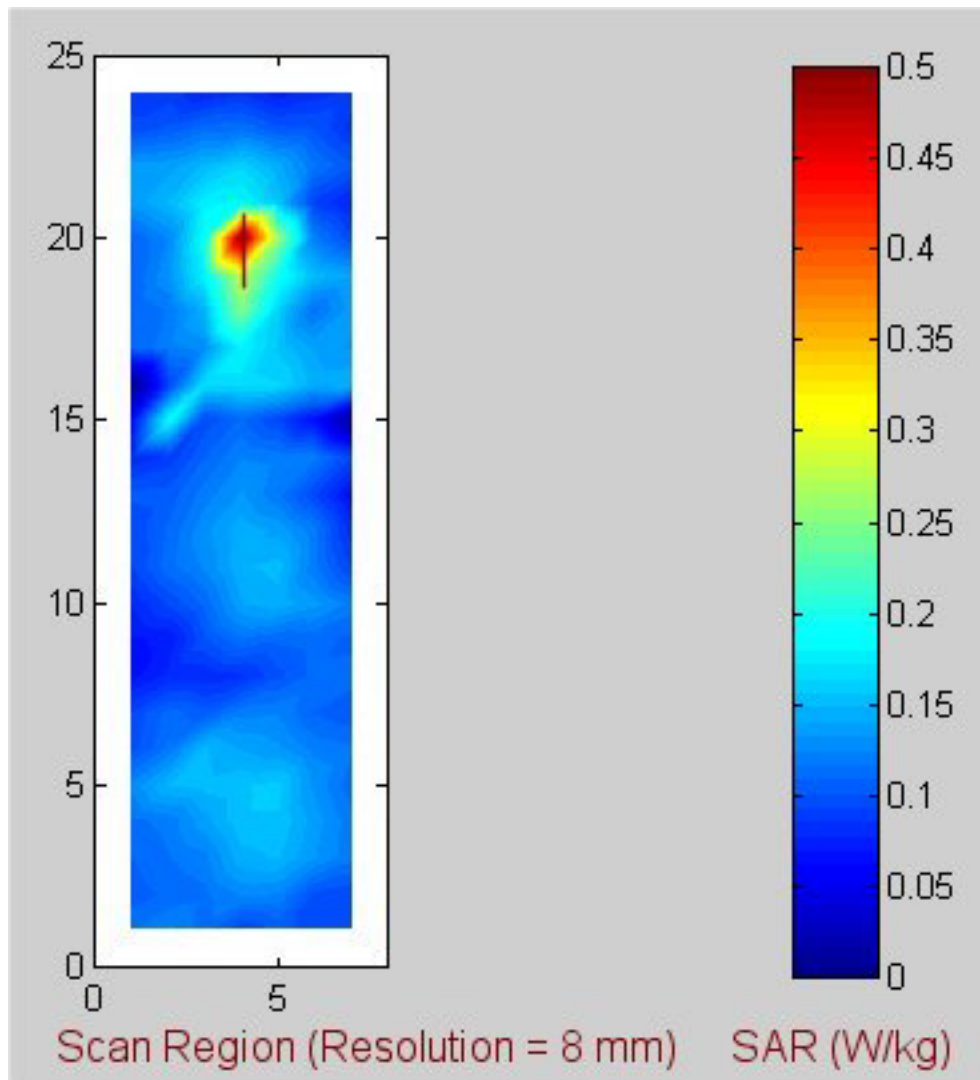


Fig. E-29. Coarse scan for the highest SAR region for the 3Com Model SL-3040 Cardbus Card inserted in HP Pavillion host computer. **802.11a band, frequency = 5.765 GHz, base mode.**

Table E-29. **Edge-on position (Configuration 2). Base mode at 5.765 GHz.** The SARs measured for the 3Com Model SL-3040 Cardbus Card inserted into HP Pavillion host computer.

1-g SAR = 0.458 W/kg

a. At depth of 1 mm

0.655	0.854	1.127	1.170	1.013
0.875	1.032	1.670	1.564	1.284
0.861	1.344	1.833	1.625	1.439
0.859	1.083	1.460	1.504	1.278
0.603	0.898	1.186	1.151	0.997

b. At depth of 3 mm

0.365	0.454	0.543	0.541	0.459
0.431	0.548	0.724	0.696	0.601
0.463	0.653	0.796	0.750	0.653
0.455	0.573	0.694	0.706	0.614
0.349	0.480	0.559	0.566	0.525

c. At depth of 5 mm

0.199	0.244	0.267	0.240	0.205
0.209	0.280	0.302	0.301	0.278
0.251	0.316	0.332	0.333	0.294
0.246	0.300	0.325	0.326	0.298
0.214	0.265	0.283	0.290	0.292

d. At depth of 7 mm

0.112	0.148	0.156	0.122	0.111
0.115	0.149	0.156	0.157	0.151
0.150	0.174	0.168	0.171	0.162
0.152	0.170	0.176	0.174	0.174
0.150	0.170	0.187	0.184	0.194

e. At depth of 9 mm

0.072	0.108	0.112	0.084	0.079
0.080	0.094	0.113	0.113	0.106
0.106	0.119	0.115	0.119	0.121
0.113	0.116	0.124	0.121	0.132
0.120	0.133	0.156	0.150	0.158

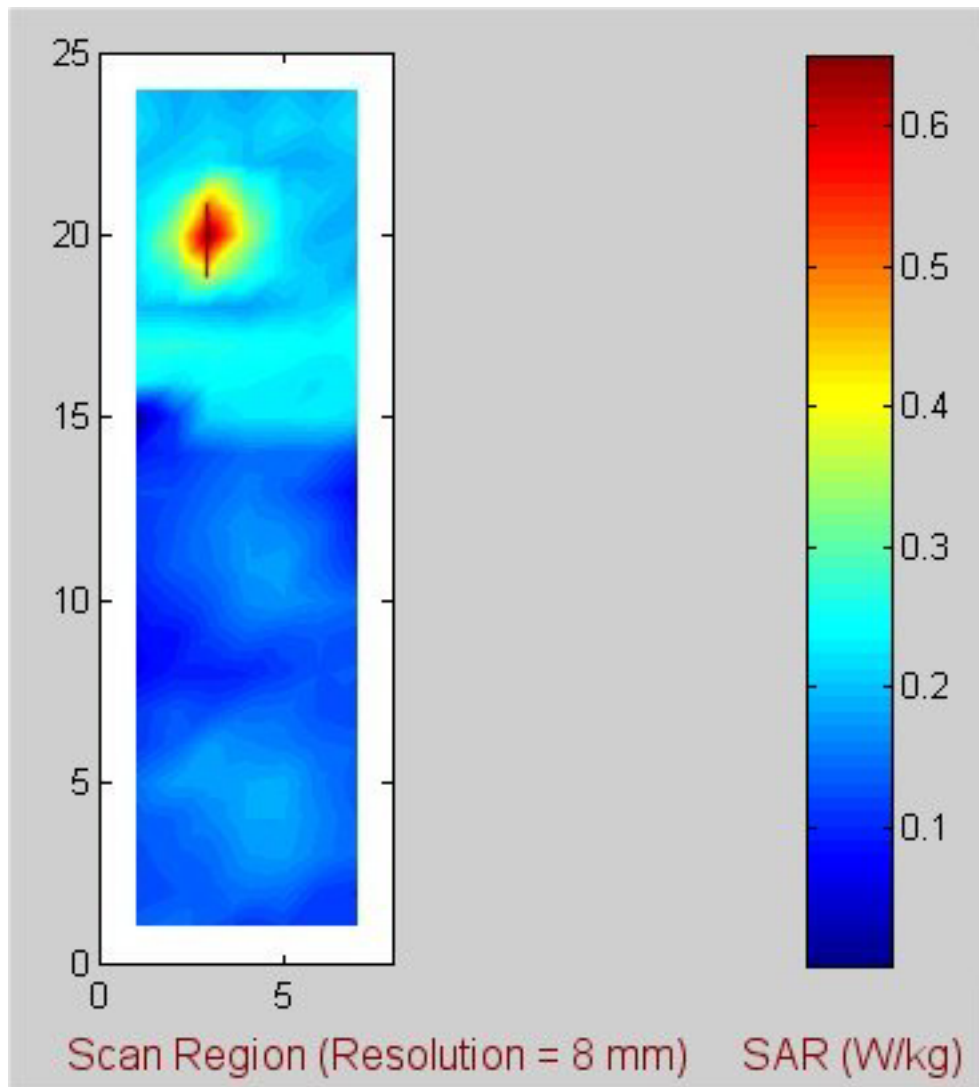


Fig. E-30. Coarse scan for the highest SAR region for the 3Com Model SL-3040 Cardbus Card inserted in HP Pavillion host computer. **802.11a band, frequency = 5.29 GHz, turbo mode.**

Table E-30. **Edge-on position (Configuration 2). Turbo mode at 5.29 GHz.** The SARs measured for the 3Com Model SL-3040 Cardbus Card inserted into HP Pavillion host computer.

1-g SAR = 0.550 W/kg

a. At depth of 1 mm

1.324	1.507	1.656	1.456	0.983
1.159	1.458	1.603	1.518	1.123
1.366	1.534	1.437	1.183	1.104
1.034	1.067	1.351	1.131	0.995
0.884	1.227	0.958	0.721	0.756

b. At depth of 3 mm

0.690	0.794	0.827	0.749	0.592
0.695	0.787	0.818	0.781	0.633
0.695	0.799	0.736	0.678	0.615
0.583	0.611	0.696	0.609	0.559
0.496	0.584	0.539	0.494	0.473

c. At depth of 5 mm

0.393	0.428	0.435	0.415	0.372
0.424	0.446	0.435	0.419	0.374
0.381	0.439	0.395	0.399	0.368
0.361	0.368	0.392	0.359	0.346
0.314	0.309	0.336	0.352	0.321

d. At depth of 7 mm

0.277	0.267	0.280	0.286	0.266
0.284	0.294	0.274	0.268	0.254
0.264	0.288	0.257	0.261	0.261
0.266	0.254	0.275	0.257	0.254
0.238	0.224	0.251	0.272	0.253

e. At depth of 9 mm

0.232	0.210	0.223	0.243	0.225
0.224	0.231	0.211	0.212	0.203
0.229	0.230	0.208	0.201	0.220
0.227	0.209	0.233	0.216	0.210
0.201	0.208	0.217	0.233	0.230

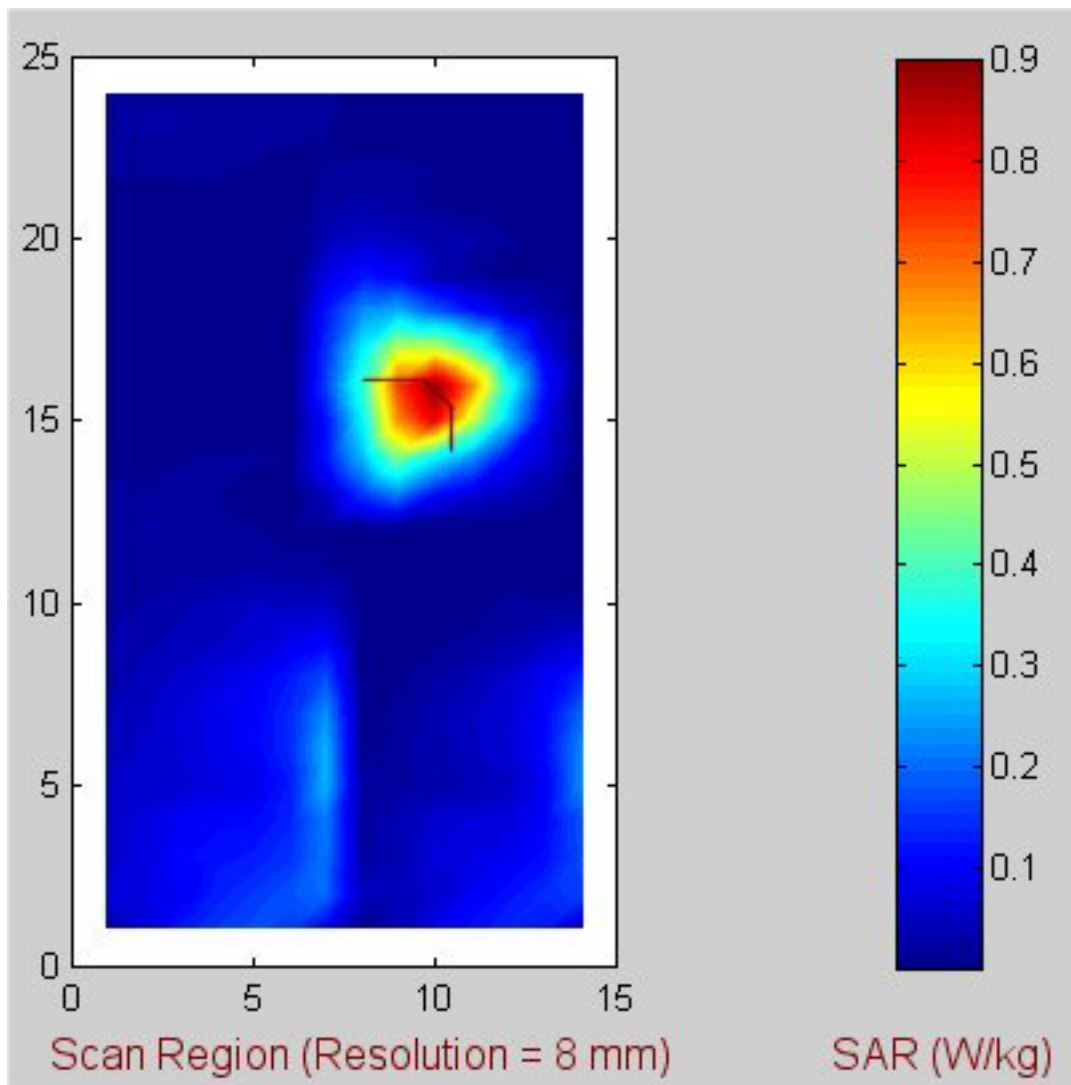


Fig. E-31. Coarse scan for the highest SAR region for the 3Com Model SL-3040 Cardbus Card inserted in HP Pavillion host computer. **802.11b band, frequency = 2.412 GHz, base mode.**

Table E-31. **Above-lap position (Configuration 1). Base mode at 2.412 GHz.** The SARs measured for the 3Com Model SL-3040 Cardbus Card inserted into HP Pavillion host computer.

1-g SAR = 0.762 W/kg

a. At depth of 1 mm

1.061	1.084	1.106	1.056	1.008
1.154	1.195	1.198	1.153	1.075
1.204	1.250	1.257	1.199	1.125
1.210	1.253	1.251	1.223	1.121
1.134	1.189	1.201	1.147	1.072

b. At depth of 3 mm

0.855	0.872	0.887	0.847	0.809
0.928	0.957	0.955	0.921	0.860
0.966	0.997	1.000	0.954	0.900
0.966	1.000	0.997	0.973	0.895
0.912	0.952	0.955	0.917	0.854

c. At depth of 5 mm

0.678	0.691	0.701	0.669	0.640
0.734	0.754	0.749	0.723	0.676
0.762	0.782	0.782	0.746	0.708
0.759	0.784	0.781	0.760	0.703
0.723	0.750	0.748	0.721	0.669

d. At depth of 7 mm

0.531	0.542	0.546	0.521	0.499
0.573	0.586	0.578	0.559	0.525
0.593	0.604	0.602	0.576	0.550
0.588	0.607	0.604	0.586	0.545
0.566	0.584	0.578	0.560	0.516

e. At depth of 9 mm

0.413	0.423	0.423	0.403	0.387
0.444	0.452	0.444	0.430	0.406
0.459	0.465	0.460	0.442	0.425
0.454	0.468	0.464	0.449	0.420
0.441	0.453	0.445	0.434	0.397

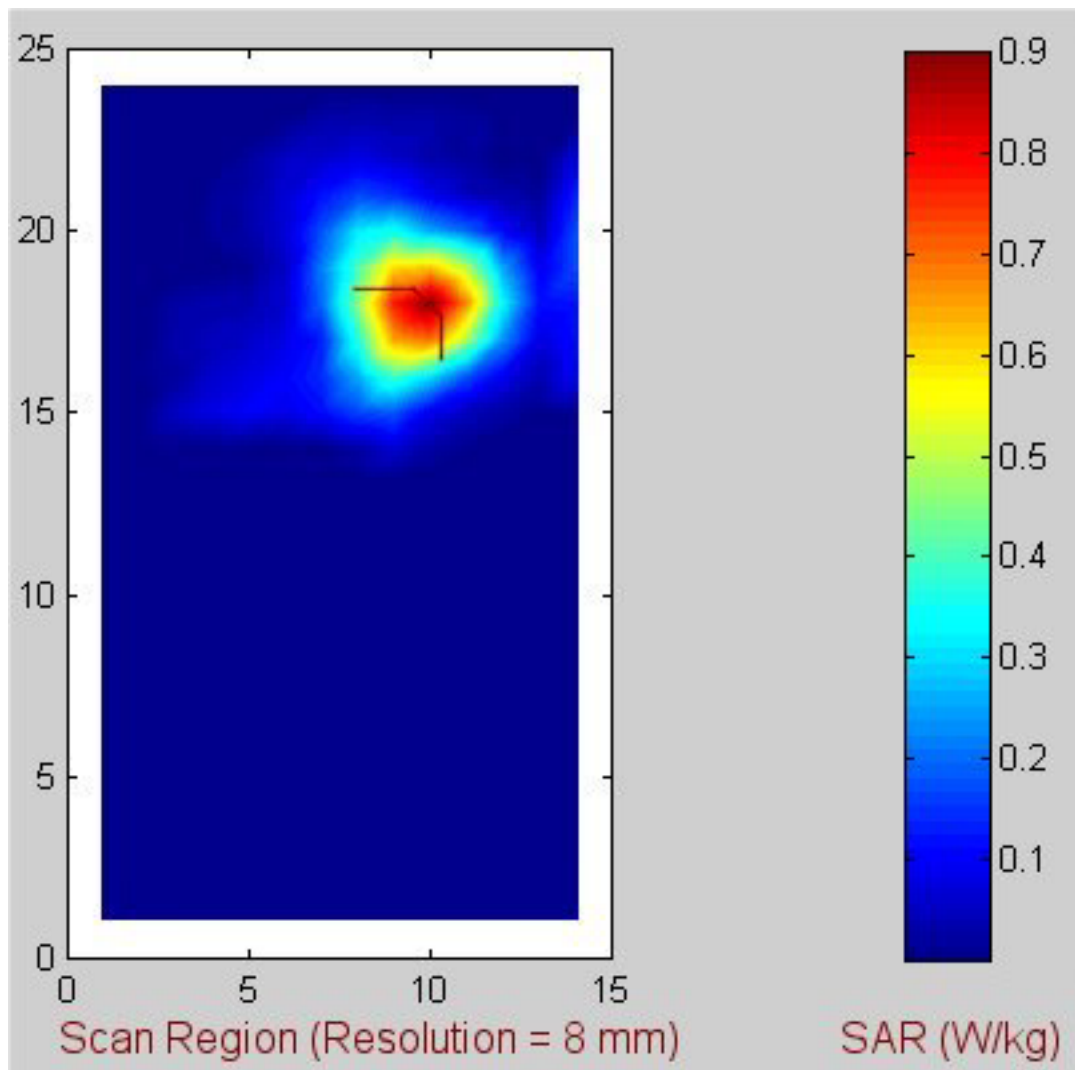


Fig. E-32. Coarse scan for the highest SAR region for the 3Com Model SL-3040 Cardbus Card inserted in HP Pavillion host computer. **802.11b band, frequency = 2.437 GHz, base mode.**

Table E-32. **Above-lap position (Configuration 1). Base mode at 2.437 GHz.** The SARs measured for the 3Com Model SL-3040 Cardbus Card inserted into HP Pavillion host computer.

1-g SAR = 0.762 W/kg

a. At depth of 1 mm

1.065	1.241	1.125	1.189	1.184
1.260	1.207	1.205	1.315	1.240
1.205	1.173	1.319	1.328	1.090
1.094	1.115	1.143	1.128	1.106
0.931	1.148	1.203	1.084	1.108

b. At depth of 3 mm

0.869	0.979	0.908	0.943	0.935
0.985	0.955	0.969	1.028	0.971
0.950	0.952	1.027	1.025	0.890
0.877	0.906	0.928	0.916	0.880
0.766	0.905	0.935	0.865	0.870

c. At depth of 5 mm

0.698	0.758	0.723	0.734	0.724
0.755	0.742	0.767	0.786	0.744
0.736	0.759	0.782	0.774	0.716
0.692	0.725	0.741	0.732	0.688
0.621	0.700	0.713	0.679	0.669

d. At depth of 7 mm

0.553	0.577	0.569	0.562	0.550
0.569	0.568	0.596	0.589	0.559
0.562	0.595	0.585	0.573	0.567
0.540	0.572	0.583	0.575	0.531
0.498	0.534	0.535	0.525	0.506

e. At depth of 9 mm

0.435	0.437	0.446	0.429	0.414
0.427	0.433	0.459	0.437	0.417
0.429	0.460	0.435	0.424	0.444
0.421	0.447	0.453	0.445	0.408
0.396	0.405	0.402	0.404	0.381

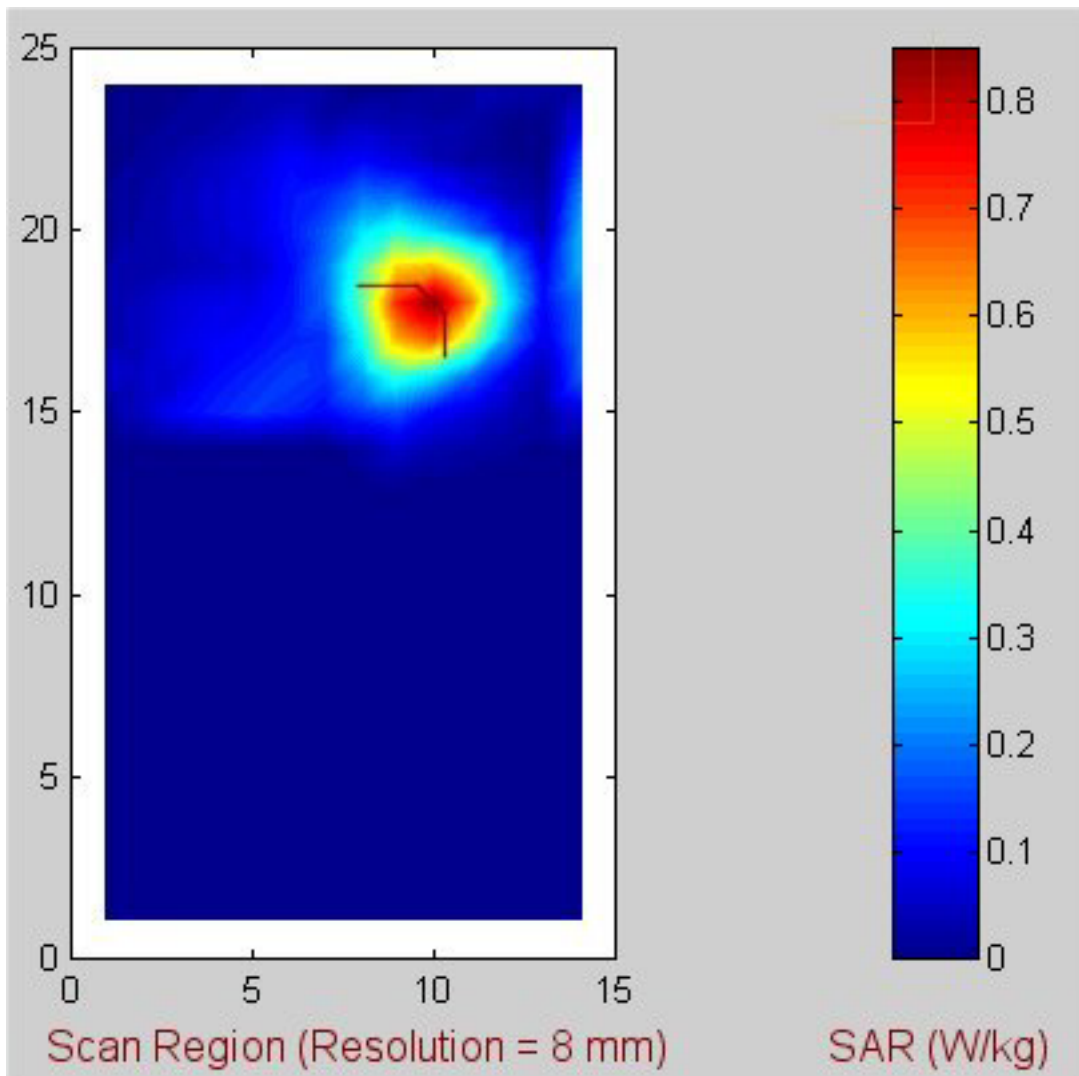


Fig. E-33. Coarse scan for the highest SAR region for the 3Com Model SL-3040 Cardbus Card inserted in HP Pavillion host computer. **802.11b band, frequency = 2.462 GHz, base mode.**