

SPULENKÖRPER: COIL FORM:
 FIRMA NORWE NORWE CORP.
 DIN 41294 DIN 41294
 TYPE: 1/2 A 36*22 TYPE: 1/2 A 36*22
 CODE 11187 CODE 11187

CATIA - MODELL

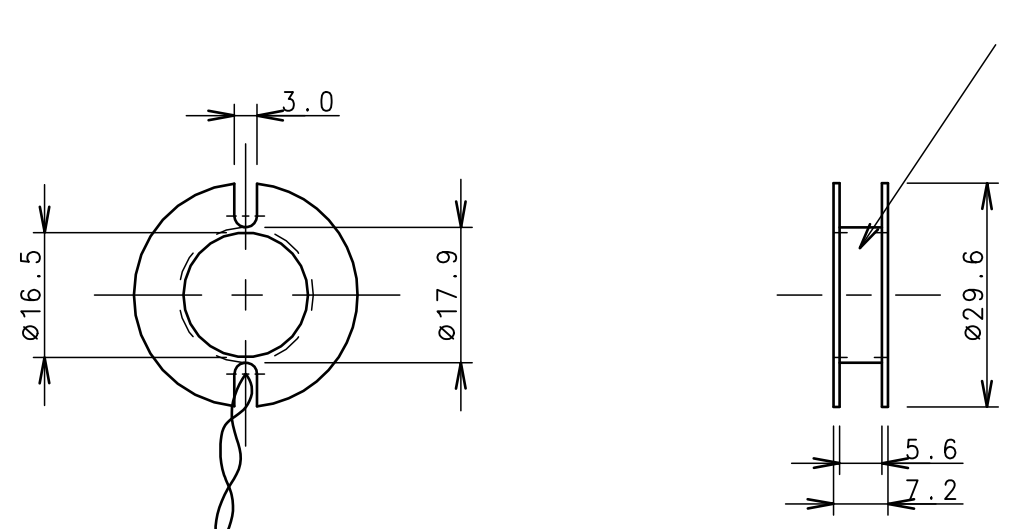
WICKELDATEN:
 L = 490µH ± 10µH (INDUKTIVITÄTSTOLERANZ UNBEDINGT EINHALTEN!)
 BEI f₀ = 125kHz
 CA. 142 WINDUNGEN MIT KUPFERLACKDRAHT ø = 0,3mm
 (WINDUNGSZAHL DARF ABWEICHEN)

WINDING DATA:
 L = 490µH ± 10µH (INDUCTANCE TOLERANCE HAS TO BE STRICTLY MAINTAINED!)
 at f₀ = 125kHz
 APPROX. 142 TURNS OF ENAMELLED COPPER WIRE ø = 0,3mm
 (NO. OF TURNS MAY DIFFER)

ANSCHLUSSDRÄHTE LIVY 0,38qmm, 1,2M LANG.
 VERBINDUNGSSTELLE IN DIE WICKLUNG GELEGT,
 DAMIT DIE DRÄHTE NICHT ABBRECHEN.

LEAD WIRES LIVY 0,38mm², LENGTH 1,2M.
 SOLDERED JOINT PLACED IN THE WINDING
 TO AVOID BREAKING OF THE THE WIRES.

MASSZEICHNUNG SPULENKÖRPER / DIMENSION DRAWING OF THE COIL FORM



SCHILD MIT "04 18453 ()"
 AUFGEKLEBT.
 INDEX ENTSPRECHEND
 ZEICHNUNGSINDEX.

STICK ON LABEL
 INSCRIBED "04 18453 ()"
 INDEX ACCORDING
 TO DRAWING INDEX.

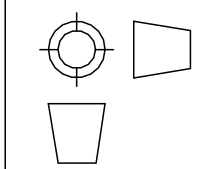
3 POL. BUCHSENGEHÄUSE
 3-926475-0
 FIRMA: AMP

3-WAY RECEPTACLE
 3-926475-0
 CORP.: AMP

CRIMP-KONTAKT
 167301-4
 0,14-0,56QMM
 FIRMA: AMP

CRIMP-CONTACT
 167301-4
 0,14-0,56QMM
 CORP.: AMP

Alle Maße in mm
 All dimensions in mm



Der Inhalt dieses Dokumentes ist urheberrechtlich geschützt. The content of this document is protected by copyrights.		Maße ohne Toleranzangabe: gepresste, gepraegte oder gegossene Kunststoff-Formteile DIN16901 sonst DINISO 2768 mittel, k Nicht vermaßte Kanten 0,2*45 Grad entgratet.		AIR-CORED COIL 490UH									
MAT.NR. = MATERIAL NO. MASSTAB = SCALE BEARB. = CREATED GEPR. = APPROVED NORM. = STANDARDIZATION ZUST. = INDEX AENDER. = REVISION DATUM = DATE URSPR. = ORIGIN ERS.F. = REPL.FOR ERS.D. = REPL.BY BLATT = SHEET NO. BL. = NO. OF SHEETS		Dimension w/o tolerances: pressed, stamped or casted plastics acc. to DIN 16901 otherwise DINISO 2768 normal, k edges w/o value 0,2*45 deg deburred		Diese Zeichnung wird bei Aenderungen nicht beruecksichtigt This drawing is not to be considered for future revisions Schweissangaben nach ISO 2553 Welding def. acc. to ISO 2553									
		<table border="1"> <tr><th>DATUM</th><th>NAME</th></tr> <tr><td>BEARB. 15.05.96</td><td>LAUTEN</td></tr> <tr><td>GEPR. 15.05.96</td><td>LAUTEN</td></tr> <tr><td>NORM. 20.05.96</td><td>ME</td></tr> </table>		DATUM	NAME	BEARB. 15.05.96	LAUTEN	GEPR. 15.05.96	LAUTEN	NORM. 20.05.96	ME	MAT.NR. - MASSTAB -	
DATUM	NAME												
BEARB. 15.05.96	LAUTEN												
GEPR. 15.05.96	LAUTEN												
NORM. 20.05.96	ME												
		Scheidt & Bachmann GmbH 41238 Moenchengladbach		SPULE LUFTSPULE 490UH									
B C002 17.02.05 Lt Lt RAU		URSPR.		04 18453 0 B									
ZUST. AENDER DATUM BEARB GEPR NORM		URSPR.		ERS.F. ERS.D.									
				BLATT 1 1 BL.									

ANMELDE-ID=Jorissen.Leo

Schutzvermerk nach DIN 34 beachten

WICKELDATEN:

L = 490 μ H \pm 10 μ H (INDUKTIVITÄTSTOLERANZ UNBEDINGT EINHALTEN!)
 BEI f_o=125kHz
 CA. 44 WINDUNGEN MIT KUPFERLACKDRAHT ϕ =0,3mm (BACKLACKDRAHT)
 WICKLUNGSSINN BELIEBIG. (WICKLUNGSZAHL DARF ABWEICHEN)

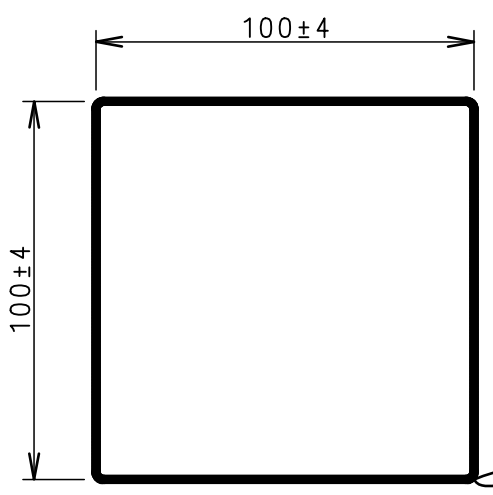
ANSCHLUSSDRÄHTE LIVY 0,38qmm, 0,9m LANG.
 VERBINDUNGSSTELLE IN DIE WICKLUNG GELEGT,
 DAMIT DIE DRÄHTE NICHT ABBRECHEN.

WINDING DATA:

L = 490 μ H \pm 10 μ H (INDUCTANCE TOLERANCE HAS TO BE STRICTLY MAINTAINED!)
 at f_o=125kHz
 APPROX. 44 TURNS OF ENAMELLED COPPER WIRE ϕ =0,3mm
 WINDING DIRECTION IRRELEVANT (NUMBER OF TURNS MAY DIFFER)

LEAD WIRES LIVY 0,38mm², LENGTH 0.9m.
 SOLDERED JOINT PLACED IN THE WINDING
 TO AVOID BREAKING OF THE THE WIRES.

MASSZEICHNUNG SPULE:
COIL DIMENSIONS:



3 POL. BUCHSENGEHÄUSE
 3-WAY RECEPTACLE
 3-926475-0
 FIRMA/MFR: AMP

CRIMP-KONTAKT / CONTACT
 167301-4
 0,14-0,56MM²
 FIRMA/MFR: AMP

RASTGABEL
 RETENTION PLUG
 926477-3
 FIRMA/MFR: AMP

WIDERSTAND 6K8 MIT
 SCHRUMPFSCHLAUCH ISOLIERT
 RESISTOR 6K8 ISOLATED
 WITH HEATSHRINKING SLEEVE

SCHILD MIT "04 18497 ()"
 AUFGEKLEBT.
 INDEX ENTSPRECHEND
 ZEICHNUNGSINDEX.

STICK ON LABEL
 INSCRIBED "04 18497 ()"
 INDEX ACCORDING
 TO DRAWING INDEX.

SCHWEISSANGABEN NACH DIN 1912 WELDING DET. ACC. TO DIN 1912		Maße ohne Toleranzangabe: gepresste, geprägte oder gegossene Kunststoff-Formteile DIN16901 sonst DINISO 2768 mittel, k Nicht vermaßte Kanten 0,2*45 Grad entgratet.	AIR-CORED COIL 490UH 100*100 -
MAT.NR. =MATERIAL NO. MASSTAB=SCALE BEARB. =CREATED GEPR. =APPROVED NORM. =STANDARDIZATION ZUST. =INDEX AENDER. =REVISION DATUM =DATE URSPR. =ORIGIN ERS.F. =REPL.FOR ERS.D. =REPL.BY BLATT =SHEET NO. BL. =NO.OF SHEETS		Dimension w/o tolerances: pressed, stamped or casted plastics acc. to DIN 16901 otherwise DINISO 2768 normal, k edges w/o value 0,2*45 deg deburred	DIESE ZEICHNUNG WIRD BEI AENDERUNGEN NICHT BERUECKSICHTIGT THIS DRAWING IS NOT TO BE CONSIDERED FOR FUTURE REVISIONS
		DATUM	NAME
		BEARB. 29.05.96	PS
		GEPR. 29.05.96	PS
		NORM. 11.06.96	ME
		Scheidt & Bachmann GmbH	
		41238 Moenchengladbach	
C	C003	24.08.98	PS PS RA
ZUST.	AEND.	DATUM	BEARB. GEPR. NORM. URSPR.
		ERS.F.	
		ERS.D.	
		MAT.NR. -	
		MASSTAB 1:2	
		SPULE LUFTSPULE 490UH 100*100 (DAUERPARKER)	
		04 18497 0 C	
		BLATT 1	
		1 BL.	

F
E
D
C
B
A
ANMELDE-ID=Jorissen.Leo

Schutzvermerk nach DIN 34 beachten
Alle Rechte fuer den Fall der Schutzrechteilung vorbehalten

SPULENKÖRPER:

FIRMA NORWE
DIN 41294
TYPE: 1/2 A 36*22
CODE 11187

COIL FORM:

CORP. NORWE
DIN 41294
TYPE: 1/2 A 36*22
CODE 11187

WICKELDATEN:

L = 980µH±10µH (INDUKTIVITÄTSTOLERANZ UNBEDINGT EINHALTEN!)
BEI fo=125kHz
CA. 204 WINDUNGEN MIT KUPFERLACKDRAHT ø=0,3mm
(WINDUNGSZAHL DARF ABWEICHEN)

WINDING DATA:

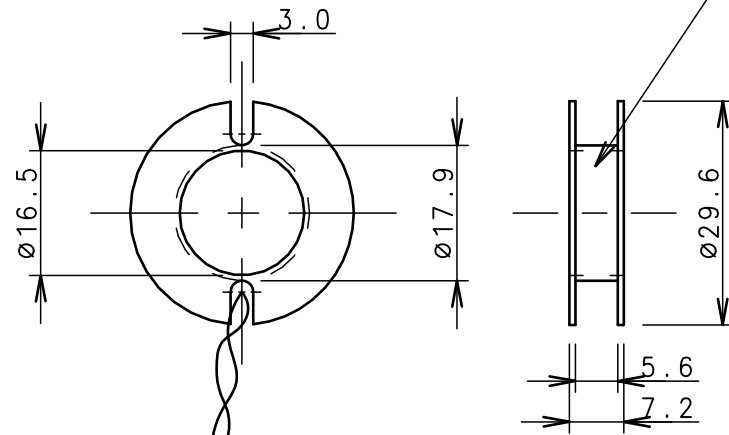
L = 980µH±10µH (INDUCTANCE TOLERANCE HAS TO BE STRICTLY MAINTAINED!)
at fo=125kHz

ANSCHLUSSDRÄHTE LIVY 0,38qmm, 0,9m LANG.
VERBINDUNGSSTELLE IN DIE WICKLUNG GELEGT,
DAMIT DIE DRÄHTE NICHT ABBRECHEN.

APPROX. 204 TURNS OF ENAMELLED COPPER WIRE ø=0,3mm
WINDING DIRECTION IRRELEVANT (NUMBER OF TURNS MAY DIFFER)

LEAD WIRES LIVY 0,38mm², LENGTH 0.9m.
SOLDERED JOINT PLACED IN THE WINDING
TO AVOID BREAKING OF THE THE WIRES.

MASSZEICHNUNG SPULENKÖRPER:



SCHILD MIT "04 18532 ()"
AUFGEKLEBT.
INDEX ENTSPRECHEND
ZEICHNUNGSINDEX.

STICK ON LABEL
INSCRIBED "04 18532 ()"
INDEX ACCORDING
TO DRAWING INDEX.

- 3 POL. BUCHSENGEHÄUSE
3-WAY RECEPTACLE
3-926475-0
FIRMA/MFR: AMP
- CRIMP-KONTAKT / CONTACT
167301-4
0,14-0,56QMM
FIRMA/MFR: AMP
- RASTGABEL
RETENTION PLUG
926477-3
FIRMA/MFR: AMP

CATIA - MODELL

SCHWEISSANGABEN NACH ISO 2553 WELDING DET.ACC.TO ISO 2553		Maße ohne Toleranzangabe: gepresste, geprägte oder gegossene Kunststoff-Formteile DIN16901 sonst DINISO 2768 mittel, k Nicht vermaßte Kanten 0,2*45 Grad entgratet.	AIR-CORED COIL 980UH - -
MAT.NR. =MATERIAL NO. MASSTAB=SCALE BEARB. =CREATED GEPR. =APPROVED NORM. =STANDARDIZATION ZUST. =INDEX ÄNDER. =REVISION DATUM =DATE URSPR. =ORIGIN ERS.F. =REPL.FOR ERS.D. =REPL.BY BLATT =SHEET NO. BL. =NO.OF SHEETS		Dimension w/o tolerances: pressed, stamped or casted plastics acc. to DIN 16901 otherwise DINISO 2768 normal, k edges w/o value 0,2*45 deg deburred	DIESE ZEICHNUNG WIRD BEI ÄNDERUNGEN NICHT BERUECKSICHTIGT THIS DRAWING IS NOT TO BE CONSIDERED FOR FUTURE REVISIONS ZUL MAT.NR. - MASSSTAB 1:1
		DATUM NAME	SPULE LUFTSPULE 980UH - -
		BEARB. 19.06.96 PS	
		GEPR. 19.06.96 PS	
		NORM. 26.06.96 ME	
		Scheidt & Bachmann GmbH	04 18532 0 A
A C001	19.07.99	KE KE	LANG
ZUST.ÄEND.	DATUM	BEARB	GEPR NORM
		41238 Moenchengladbach	ERS.F. ERS.D.
			BLATT 1 1 BL.

ANMELDE-ID=Jorissen.Leo

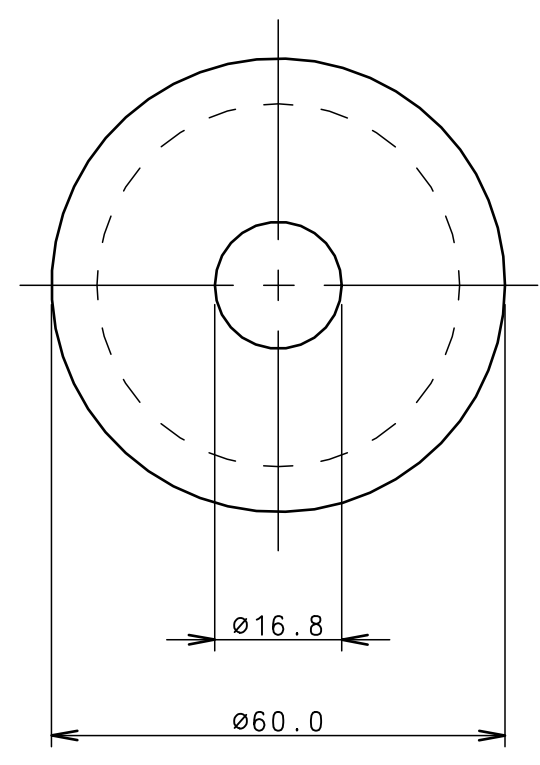
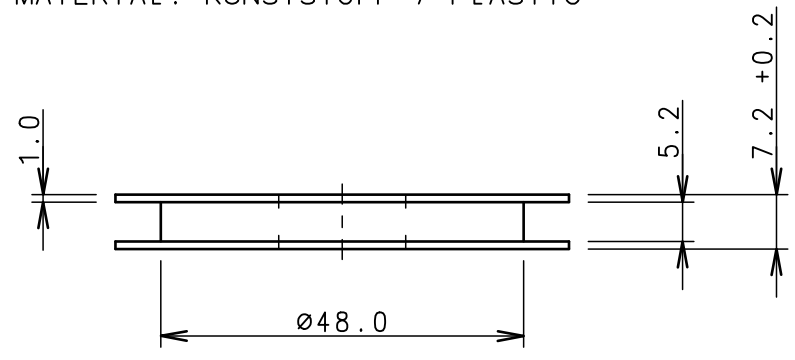
Schutzvermerk nach DIN 34 beachten
Alle Rechte fuer den Fall der Schutzrechteilung vorbehalten

WICKELDATEN:
 L = 490µH ± 10µH (INDUKTIVITÄTSTOLERANZ UNBEDINGT EINHALTEN!)
 BEI fo=125kHz
 CA. 73 WINDUNGEN MIT KUPFERLACKDRAHT ø=0,3mm (BACKLACKDRAHT)
 WICKLUNGSSINN BELIEBIG. (WICKLUNGSZAHL DARF ABWEICHEN)

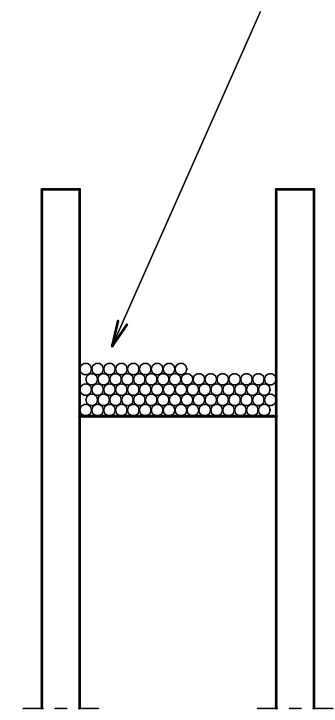
WINDING DATA:
 L = 490µH ± 10µH (INDUCTANCE HAS BE STRICTLY MAINTAINED!)
 AT fo=125kHz
 APPROX. 73 TURNS OF ENAMELLED COPPER WIRE ø=0,18mm
 WINDING DIRECTION ANYONE (NO: OF TURNS MAY DIFFER)

EINZELTEIL SPULENKÖRPER / PART COIL FORM

MATERIAL: KUNSTSTOFF / PLASTIC



CATIA - MODELL



ANSCHLUSSDRÄHTE LIVY 0,38qmm, 0,9m LANG.
 VERBINDUNGSSTELLE IN DIE WICKLUNG GELEGT,
 DAMIT DIE DRÄHTE NICHT ABBRECHEN.

LEAD WIRES LIVY 0,38qmm, LENGTH 0.9m
 SOLDERED JOINT PLACE IN THE WINDING
 TO AVOID BREAKING OF THE WIRES.

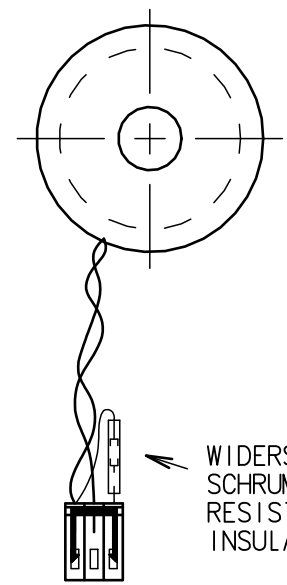
M5:1

SPULENANSCHLUSS / COIL CONNECTION:

M1:2

SCHILD MIT "04 19396 ()"
 AUFGEKLEBT.
 INDEX ENTSPRECHEND
 ZEICHNUNGSINDEX.

STICK ON LABEL
 INSCRIBED "04 19396 ()"
 INDEX ACCORDING
 TO DRAWING INDEX.



WIDERSTAND 6K8 MIT
 SCHRUMPFSCHLAUCH ISOLIERT.
 RESISTOR 6K8
 INSULATED WITH HEATSHINK SLEEVE.

3 POL. BUCHSENGEHÄUSE
 3-WAY RECEPTABLE
 3-926475-0
 FIRMA/MFR: AMP

CRIMP-KONTAKT / CONTACT
 167301-4
 0,14-0,56QMM
 FIRMA/MFR: AMP

RASTGABEL
 RETENTION PLUG
 926477-3
 FIRMA/MFR: AMP

SCHWEISSANGABEN NACH DIN 1912
 Maße ohne Toleranzangabe:
 gepresste, geprägte oder
 gegossene Kunststoff-Formteile
 DIN16901 sonst
 DINISO 2768 mittel, k
 Nicht vermaßte Kanten
 0,2*45 Grad entgratet.

COIL AIRCOIL 490UH
 60MM ROUND

MAT.NR. = MATERIAL NO.
 MASSSTAB = SCALE
 BEARB. = CREATED
 GEPR. = APPROVED
 NORM. = STANDARDIZATION
 ZUST. = INDEX
 AENDER. = REVISION
 DATUM = DATE
 URSPR. = ORIGIN
 ERS.F. = REPL.FOR
 ERS.D. = REPL.BY
 BLATT = SHEET NO.
 BL. = NO.OF SHEETS

DIESE ZEICHNUNG WIRD BEI AENDERUNGEN
 NICHT BERUECKSICHTIGT
 THIS DRAWING IS NOT TO BE CONSIDERED
 FOR FUTURE REVISIONS

DATUM	NAME
BEARB. 02.12.97	LT
GEPR. 02.12.97	LT
NORM. 09.12.97	ME

MAT.NR. -
 MASSSTAB 1:1/1:2/5:1
 SPULE LUFTSPULE 490UH
 60MM RUND

Scheidt & Bachmann GmbH
 41238 Moenchengladbach

04 19396 0 A

BLATT
 1
 1 BL.

A	C001	24.08.98	PS	PS	RA	41238 Moenchengladbach	ERS.F. -	ERS.D. -
ZUST.	AEND.	DATUM	BEARB	GEPR	NORM	URSPR.		

SPULENKÖRPER:
 FIRMA NORWE
 DIN 41294
 TYPE: 1/2 A 36*22
 CODE 11187

COIL FORM:
 CORP. NORWE
 DIN 41294
 TYPE: 1/2 A 36*22
 CODE 11187

WICKELDATEN:
 L = 490 μ H \pm 10 μ H (INDUKTIVITÄTSTOLERANZ UNBEDINGT EINHALTEN!)
 BEI f_o=125kHz
 CA. 142 WINDUNGEN MIT KUPFERLACKDRAHT ϕ =0,3mm
 (WINDUNGSZAHL DARF ABWEICHEN)

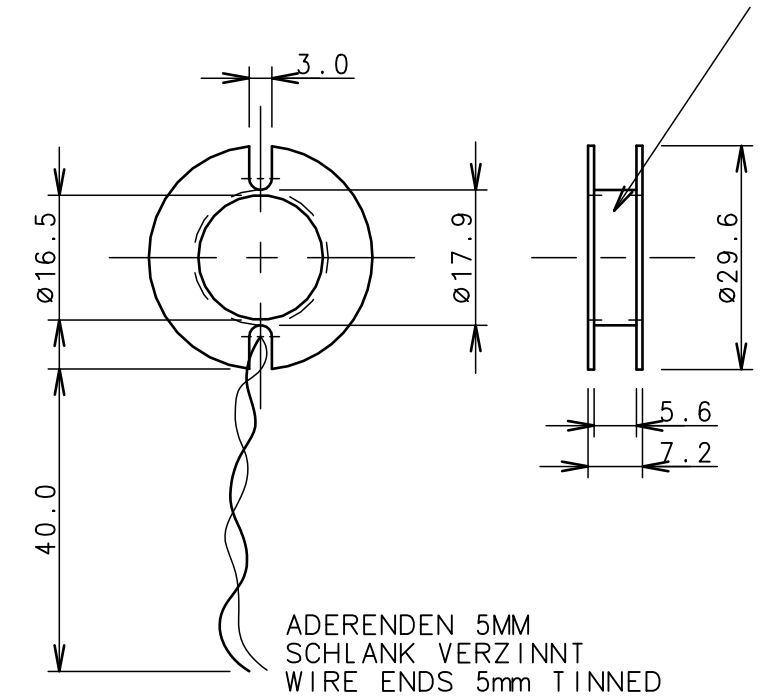
WINDING DATA:
 L = 490 μ H \pm 10 μ H (INDUCTANCE TOLERANCE HAS TO BE STRICTLY MAINTAINED!)
 at f_o=125kHz

ANSCHLUSSDRÄHTE LIVY 0,38qmm, 40mm LANG.
 VERBINDUNGSSTELLE IN DIE WICKLUNG GELEGT,
 DAMIT DIE DRÄHTE NICHT ABBRECHEN.

APPROX. 142 TURNS OF ENAMELLED COPPER WIRE ϕ =0,3mm
 WINDING DIRECTION IRRELEVANT (NUMBER OF TURNS MAY DIFFER)

LEAD WIRES LIVY 0,38mm², LENGTH 40mm.
 SOLDERED JOINT PLACED IN THE WINDING
 TO AVOID BREAKING OF THE THE WIRES.

MASSZEICHNUNG SPULENKÖRPER:
 COIL FORM DIMENSIONS:



SCHILD MIT "04 20043 ()"
 AUFGEKLEBT.
 INDEX ENTSPRECHEND
 ZEICHNUNGSINDEX.
 STICK ON LABEL
 INSCRIBED "04 20043 ()"
 INDEX ACCORDING
 TO DRAWING INDEX.

ADERENDEN 5MM
 SCHLANK VERZINNT
 WIRE ENDS 5mm TINNED

SCHWEISSANGABEN NACH DIN 1912 WELDING DET. ACC. TO DIN 1912		Maße ohne Toleranzangabe: gepresste, geprägte oder gegossene Kunststoff-Formteile DIN16901 sonst DINISO 2768 mittel, k Nicht vermaßte Kanten 0,2*45 Grad entgratet.	AIR-CORED COIL 490UH WITH SHORT LEAD WIRE	
MAT.NR. =MATERIAL NO. MASSTAB=SCALE BEARB. =CREATED GEPR. =APPROVED NORM. =STANDARDIZATION ZUST. =INDEX AENDER. =REVISION DATUM =DATE URSPR. =ORIGIN ERS.F. =REPL.FOR ERS.D. =REPL.BY BLATT =SHEET NO. BL. =NO.OF SHEETS		Dimension w/o tolerances: pressed, stamped or casted plastics acc. to DIN 16901 otherwise DINISO 2768 normal, k edges w/o value 0,2*45 deg deburred	DIESE ZEICHNUNG WIRD BEI AENDERUNGEN NICHT BERUECKSICHTIGT THIS DRAWING IS NOT TO BE CONSIDERED FOR FUTURE REVISIONS	
		DATUM	NAME	MAT.NR. -
		BEARB.	02.07.98 PS	MASSTAB 1:1
		GEPR.	02.07.98 PS	SPULE LUFTSPULE 490UH M. KURZEN ANSCHL.
		NORM.	15.07.98 RA	
		Scheidt & Bachmann GmbH 41238 Moenchengladbach		04 20043 0 -
ZUST.	AEND.	DATUM	BEARB.	GEPR.
				NORM.
URSPR.			ERS.F.	ERS.D.
				BLATT 1
				1 BL.

ANMELDE-ID=Jorissen.Leo

Schutzvermerk nach DIN 34 beachten
 Alle Rechte fuer den Fall der Schutzrechterteilung vorbehalten

4

3

2

1

E

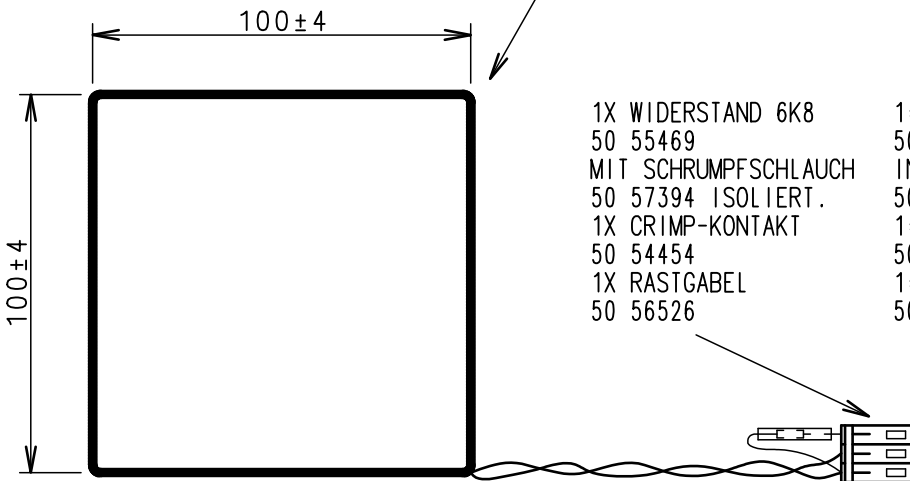
D

C

B

A

LUFTSPULE / COIL AIRCOIL
04 18497



- | | |
|----------------------|----------------------------------|
| 1X WIDERSTAND 6K8 | 1* RESISTOR 6K8 |
| 50 55469 | 50 55469 |
| MIT SCHRUMPFSCHLAUCH | INSULATED WITH HEATSHRINK SLEEVE |
| 50 57394 ISOLIERT. | 50 57394 |
| 1X CRIMP-KONTAKT | 1* CRIMP-CONTACT |
| 50 54454 | 50 54454 |
| 1X RASTGABEL | 1* CRIMP-POKE-HOME-KONTAKT |
| 50 56526 | 50 56526 |

SCHILD MIT "04 20311 (A)" AUFGEKLEBT.
INDEX ENTSPRECHEND ZEICHNUNGSINDEX.
SCHILD 05 48360

STICK ON LABEL INSCRIBED "04 20311 (A)"
INDEX ACCORDING TO DRAWING INDEX
LABEL 05 48360

ANMELDE-ID=Jor i ssen . Leo

SCHWEISSANGABEN NACH DIN 1912 WELDING DET. ACC. TO DIN 1912		Maße ohne Toleranzangabe: gepresste, gepraegte oder gegossene Kunststoff-Formteile DIN16901 sonst DINISO 2768 mittel, k Nicht vermaßte Kanten 0,2*45 Grad entgratet.		COIL AIRCOIL 490UH 100*100 (LONG-TERM PARKER) PIT-BASE III													
MAT.NR. =MATERIAL NO. MASSSTAB=SCALE BEARB. =CREATED GEPR. =APPROVED NORM. =STANDARDIZATION ZUST. =INDEX AENDER. =REVISION DATUM =DATE URSPR. =ORIGIN ERS.F. =REPL.FOR ERS.D. =REPL.BY BLATT =SHEET NO. BL. =NO.OF SHEETS		Dimension w/o tolerances: pressed, stamped or casted plastics acc. to DIN 16901 otherwise DINISO 2768 normal, k edges w/o value 0,2*45 deg deburred		DIESE ZEICHNUNG WIRD BET AENDERUNGEN NICHT BERUECKSICHTIGT THIS DRAWING IS NOT TO BE CONSIDERED FOR FUTURE REVISIONS													
		<table border="1"> <thead> <tr> <th></th> <th>DATUM</th> <th>NAME</th> </tr> </thead> <tbody> <tr> <td>BEARB.</td> <td>11.08.98</td> <td>LT</td> </tr> <tr> <td>GEPR.</td> <td>11.08.98</td> <td>LT</td> </tr> <tr> <td>NORM.</td> <td>11.08.98</td> <td>RA</td> </tr> </tbody> </table>			DATUM	NAME	BEARB.	11.08.98	LT	GEPR.	11.08.98	LT	NORM.	11.08.98	RA	MAT.NR. - MASSSTAB 1:2	
			DATUM	NAME													
		BEARB.	11.08.98	LT													
GEPR.	11.08.98	LT															
NORM.	11.08.98	RA															
Scheidt & Bachmann GmbH 41238 Moenchengladbach		SPULE LUFTSPULE 490UH 100*100 (DAUERPARKER) PIT-BASE III		04 20311 0 A													
A C001 13.08.98 LT LT RA		ZUST. AEND. DATUM BEARB GEPR NORM URSPR.		ERS.F. ERS.D.													

BLATT
1
1 BL.

Schutzvermerk nach DIN 34 beachten
Alle Rechte fuer den Fall der Schutzrechteilung vorbehalten

4

3

2

1

WICKELDATEN:

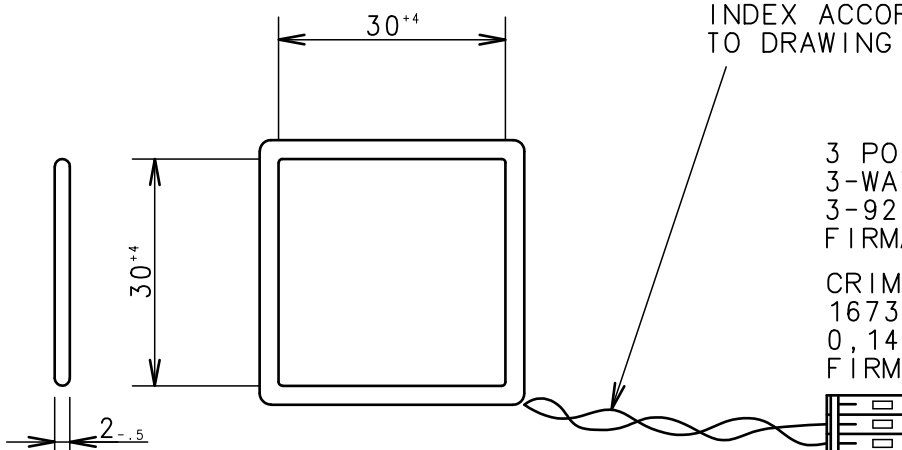
L = 490 μ H \pm 10 μ H (INDUKTIVITÄTSTOLERANZ UNBEDINGT EINHALTEN!)
 BEI fo=125kHz
 CA. 85 WINDUNGEN MIT KUPFERLACKDRAHT ϕ =0,18mm (BACKLACKDRAHT)
 WICKLUNGSSINN BELIEBIG. (WICKLUNGSZAHL DARF ABWEICHEN)

ANSCHLUSSDRÄHTE LIVY 0,38qmm, 1.2m LANG.
 VERBINDUNGSSTELLE IN DIE WICKLUNG GELEGT,
 DAMIT DIE DRÄHTE NICHT ABBRECHEN.

WINDING DATA:

L = 490 μ H \pm 10 μ H (INDUCTANCE TOLERANCE HAS TO BE STRICTLY MAINTAINED!)
 at fo=125kHz
 APPROX. 85 TURNS OF ENAMELLED COPPER WIRE ϕ =0,18mm
 WINDING DIRECTION IRRELEVANT (NUMBER OF TURNS MAY DIFFER)
 LEAD WIRES LIVY 0.38mm², LENGTH 0.9m.
 SOLDERED JOINT PLACED IN THE WINDING
 TO AVOID BREAKING OF THE THE WIRES.

MASSZEICHNUNG SPULE:
COIL DIMENSIONS:



SCHILD MIT "04 20830 ()"
 AUFGEKLEBT.
 INDEX ENTSPRECHEND
 ZEICHNUNGSINDEX.

STICK ON LABEL
 INSCRIBED "04 20830 ()"
 INDEX ACCORDING
 TO DRAWING INDEX.

3 POL. BUCHSENGEHÄUSE
 3-WAY RECEPTACLE
 3-926475-0
 FIRMA/MFR: AMP
 CRIMP-KONTAKT / CONTACT
 167301-4
 0,14-0,56QMM
 FIRMA/MFR: AMP

CATIA - MODELL

ANMELDE-ID=Jorissen.Leo

SCHWEISSANGABEN NACH ISO 2553 WELDING DET.ACC.TO ISO 2553		Maße ohne Toleranzangabe: gepresste, gepraegte oder gegossene Kunststoff-Formteile DIN16901 sonst DINISO 2768 mittel, k Nicht vermaßte Kanten 0,2*45 Grad entgratet.		AIR-CORED COIL 490UH 30*30 -													
MAT.NR. =MATERIAL NO. MASSTAB=SCALE BEARB. =CREATED GEPR. =APPROVED NORM. =STANDARDIZATION ZUST. =INDEX AENDER. =REVISION DATUM =DATE URSPR. =ORIGIN ERS.F. =REPL.FOR ERS.D. =REPL.BY BLATT =SHEET NO. BL. =NO.OF SHEETS		Dimension w/o tolerances: pressed, stamped or casted plastics acc. to DIN 16901 otherwise DINISO 2768 normal, k edges w/o value 0,2*45 deg deburred		DIESE ZEICHNUNG WIRD BEI AENDERUNGEN NICHT BERUECKSICHTIGT THIS DRAWING IS NOT TO BE CONSIDERED FOR FUTURE REVISIONS													
		<table border="1"> <thead> <tr> <th></th> <th>DATUM</th> <th>NAME</th> </tr> </thead> <tbody> <tr> <td>BEARB.</td> <td>02.02.99</td> <td>PS</td> </tr> <tr> <td>GEPR.</td> <td>02.02.99</td> <td>PS</td> </tr> <tr> <td>NORM.</td> <td>03.02.99</td> <td>LANG</td> </tr> </tbody> </table>			DATUM	NAME	BEARB.	02.02.99	PS	GEPR.	02.02.99	PS	NORM.	03.02.99	LANG	MAT.NR. - MASSTAB 1:1	
	DATUM	NAME															
BEARB.	02.02.99	PS															
GEPR.	02.02.99	PS															
NORM.	03.02.99	LANG															
		Scheidt & Bachmann GmbH 41238 Moenchengladbach		SPULE LUFTSPULE 490UH 30*30 -													
B 0002 12.01.05 SCF SCF RAU				04 20830 0 B													
ZUST.	AEND.	DATUM	BEARB	GEPR	NORM												
				ERS.F. ERS.D.													
				BLATT 1 1 BL.													

Schutzvermerk nach DIN 34 beachten

Alle Rechte fuer den Fall der Schutzrechterteilung vorbehalten

WICKELDATEN:

L = 980 μ H \pm 10 μ H (INDUKTIVITÄTSTOLERANZ UNBEDINGT EINHALTEN!)
 BEI f₀=125kHz
 CA. 120 WINDUNGEN MIT KUPFERLACKDRAHT ϕ =0,18mm (BACKLACKDRAHT)
 WICKLUNGSSINN BELIEBIG. (WICKLUNGSZAHL DARF ABWEICHEN)

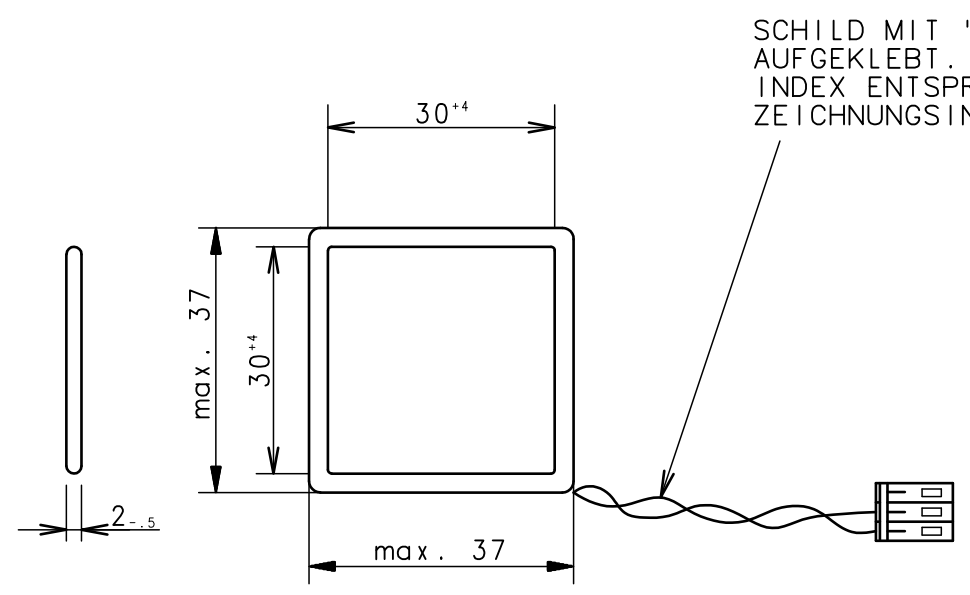
WINDING DATA:

L = 980 μ H \pm 10 μ H (INDUCTANCE HAS BE STRICTLY MAINTAINED!)
 AT f₀=125kHz
 APPROX. 120 TURNS OF ENAMELLED COPPER WIRE ϕ =0,18mm
 WINDING DIRECTION ANYONE (NO: OF TURNS MAY DIFFER)

ANSCHLUSSDRÄHTE LIVY 0,38qmm, 1.2m LANG.
 VERBINDUNGSSTELLE IN DIE WICKLUNG GELEGT,
 DAMIT DIE DRÄHTE NICHT ABBRECHEN.

LEAD WIRES LIVY 0,38qmm, LENGTH 1.2m
 SOLDERED JOINT PLACE IN THE WINDING
 TO AVOID BREAKING OF THE WIRES.

MASSZEICHNUNG SPULENKÖRPER / DIMENSION DRAWING OF THE COIL FORM



SCHILD MIT "04 31701"
 AUFGEKLEBT.
 INDEX ENTSPRECHEND
 ZEICHNUNGSINDEX.

STICK ON LABEL
 INSCRIBED "04 31701 ()"
 INDEX ACCORDING
 TO DRAWING INDEX.

3 POL. BUCHSENGEHÄUSE
 3-WAY RECEPTACLE
 3-926475-0
 FIRMA/MFR: AMP
 CRIMP-KONTAKT / CONTACT
 167301-4
 0,14-0,56QMM
 FIRMA/MFR: AMP

ANMELDE-ID=Jorissen.Leo

SCHWEISSANGABEN NACH ISO 2553 WELDING DET.ACC.TO ISO 2553		Maße ohne Toleranzangabe: gepresste, geprägte oder gegossene Kunststoff-Formteile DIN16901 sonst DINISO 2768 mittel, k Nicht vermaßte Kanten 0,2*45 Grad entgratet.	Coil Aircoil 980 μ H 30*30 -
MAT.NR. =MATERIAL NO. MASSTAB=SCALE BEARB. =CREATED GEPR. =APPROVED NORM. =STANDARDIZATION ZUST. =INDEX ÄNDER. =REVISION DATUM =DATE URSPR. =ORIGIN ERS.F. =REPL.FOR ERS.D. =REPL.BY BLATT =SHEET NO. BL. =NO.OF SHEETS		Dimension w/o tolerances: pressed, stamped or casted plastics acc. to DIN 16901 otherwise DINISO 2768 normal, k edges w/o value 0,2*45 deg deburred	DIESE ZEICHNUNG WIRD BEI ÄNDERUNGEN NICHT BERUECKSICHTIGT THIS DRAWING IS NOT TO BE CONSIDERED FOR FUTURE REVISIONS MAT.NR. - MASSTAB 1:1
		DATUM	NAME
		BEARB. 13.06.07	Lauten
		GEPR. 13.06.07	Lauten
		NORM. 13.06.07	Bu
		Scheidt & Bachmann GmbH	
		41238 Moenchengladbach	
A 0001	17.07.07	Lt LT	RAU
ZUST.ÄEND.	DATUM	BEARB GEPR	NORM URSPR.
		ERS.F.	
		ERS.D.	
		SPULE LUFTSPULE 980UH 30*30 -	
		04 31701 0 A	
		BLATT 1	
		1 BL.	

Schutzvermerk nach DIN 34 beachten
Alle Rechte fuer den Fall der Schutzrechtteilung vorbehalten

WICKELDATEN:

L = 490µH±10µH (INDUKTIVITÄTSTOLERANZ UNBEDINGT EINHALTEN!)
 BEI fo=125kHz
 CA. 67 WINDUNGEN MIT KUPFERLACKDRAHT ø=0,3mm (BACKLACKDRAHT)
 WICKLUNGSSINN BELIEBIG. (WICKLUNGSZAHL DARF ABWEICHEN)

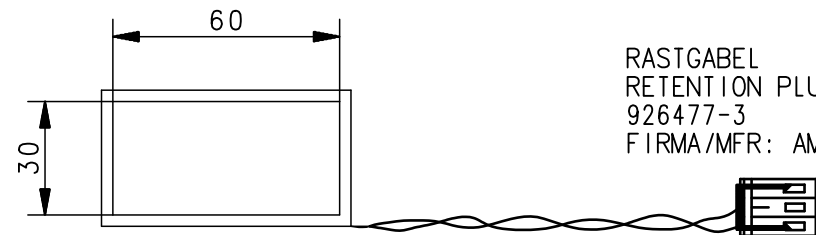
ANSCHLUSSDRÄHTE LIVY 0,38qmm, 0,9m LANG.
 VERBINDUNGSSTELLE IN DIE WICKLUNG GELEGT,
 DAMIT DIE DRÄHTE NICHT ABBRECHEN.

WINDING DATA:

L = 490µH±10µH (INDUCTANCE HAS BE STRICTLY MAINTAINED!)
 AT fo=125kHz
 APPROX. 67 TURNS OF ENAMELLED COPPER WIRE ø=0,3mm
 WINDING DIRECTION ANYONE (NO: OF TURNS MAY DIFFER)

LEAD WIRES LIVY 0,38qmm, LENGTH 0.9m
 SOLDERED JOINT PLACE IN THE WINDING
 TO AVOID BREAKING OF THE WIRES.

MASSZEICHNUNG SPULENKÖRPER / DIMENSION DRAWING OF THE COIL FORM



RASTGABEL
 RETENTION PLUG
 926477-3
 FIRMA/MFR: AMP

3 POL. BUCHSENGEHÄUSE
 3-WAY RECEPTABLE
 3-926475-0
 FIRMA/MFR: AMP

CRIMP-KONTAKT / CONTACT
 167301-4
 0,14-0,56QMM
 FIRMA/MFR: AMP

SCHILD MIT "04 34483 ()"
 AUFGEKLEBT.
 INDEX ENTSPRECHEND
 ZEICHNUNGSINDEX.

STICK ON LABEL
 INSCRIBED "04 34483 ()"
 INDEX ACCORDING
 TO DRAWING INDEX.

CATIA - MODELL

SCHWEISSANGABEN NACH DIN 1912 WELDING DET.ACC.TO DIN 1912		Maße ohne Toleranzangabe: gepresste, geprägte oder gegossene Kunststoff-Formteile DIN16901 sonst DINISO 2768 mittel, k Nicht vermaße Kanten 0,2*45 Grad entgratet.	COIL AIRCOIL 490UH 60*30 -
MAT.NR. =MATERIAL NO. MASSTAB=SCALE BEARB. =CREATED GEPR. =APPROVED NORM. =STANDARDIZATION ZUST. =INDEX ÄENDER. =REVISION DATUM =DATE URSPR. =ORIGIN ERS.F. =REPL.FOR ERS.D. =REPL.BY BLATT =SHEET NO. BL. =NO.OF SHEETS		Dimension w/o tolerances: pressed, stamped or casted plastics acc. to DIN 16901 otherwise DINISO 2768 normal, k edges w/o value 0,2*45 deg deburred	DIESE ZEICHNUNG WIRD BEI ÄNDERUNGEN NICHT BERUECKSICHTIGT THIS DRAWING IS NOT TO BE CONSIDERED FOR FUTURE REVISIONS
		DATUM	NAME
		BEARB. 01.02.10	Lauten
		GEPR. 12.03.10	Lauten
		NORM. xx.xx.10	xx
		Scheidt & Bachmann GmbH	
		41238 Moenchengladbach	
		MAT.NR. -	
		MASSTAB 1:2	
		SPULE LUFTSPULE 490UH 60*30 -	
		04 34483 0 --	
		BLATT 1	
		1 BL.	
ZUST.	ÄEND.	DATUM	BEARB
			GEPR
			NORM
			URSPR.
		ERS.F.	
		ERS.D.	

F
E
D
C
B
A

ANMELDE-ID=Jorissen.Leo

Schutzvermerk nach DIN 34 beachten
Alle Rechte fuer den Fall der Schutzrechterteilung vorbehalten

4 3 2 1

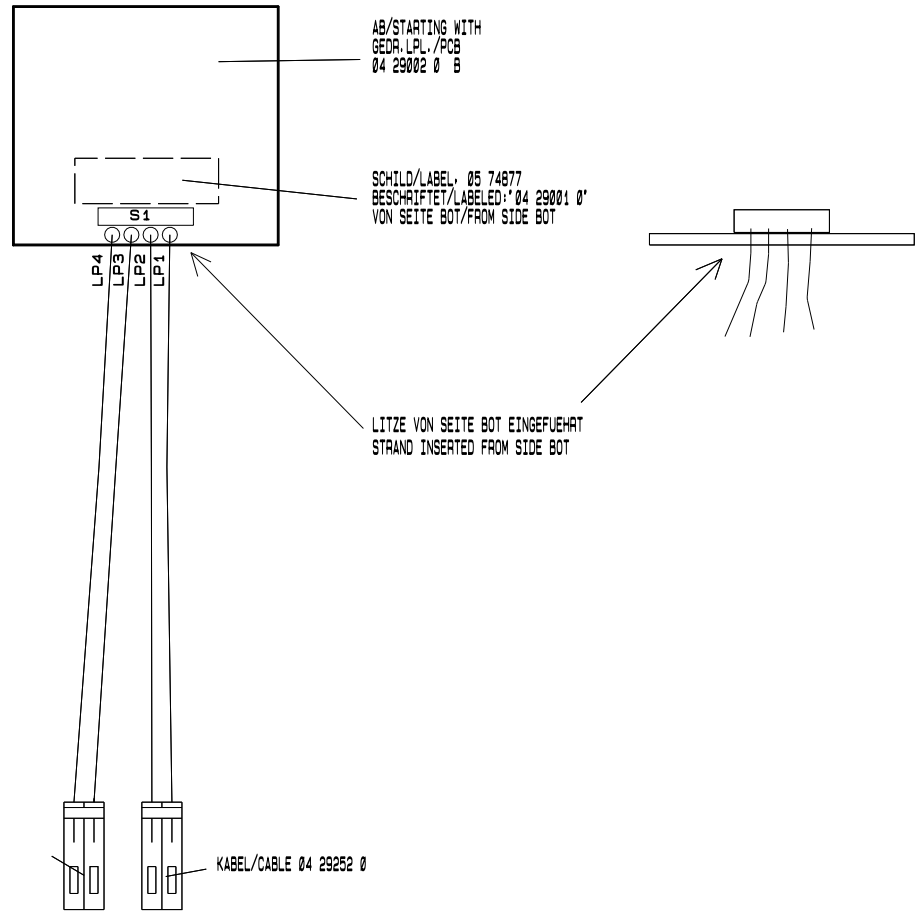
E

D

C

B

A



- BLAU/BLUE
 - BLAU/BLUE
 - ROT/RED
 - ROT/RED
- 4 3 2 1

SMD-Bauteile Seite TOP mit Nr. von Pins
 1 2
 SMD-Bauteile Seite BOT mit Nr. von Pins
 0
 DK-Bauteile Seite TOP mit Nr. von Pins
 0
 DK-Bauteile Seite BOT mit Nr. von Pins
 0

Pause Nr.
 KON

PCB COINLOCK ANTENNA

DIESE ZEICHNUNG WIRD BEI AENDERUNGEN
 NICHT BERUECKSICHTIGT
 THIS DRAWING IS NOT TO BE CONSIDERED
 FOR FUTURE REVISIONS

MAT. NR. - MASSSTAB 1:1

BEST. LPL. COINSCHLOSS ANTENNE

	DATUM	NAME
BEARB.	23.06.05	PS
GEPR.	23.06.05	PS
NORM.	24.06.05	C1

Scheidt & Bachmann GmbH
 41238 Moenchengladbach

04 29001 0 C

Blatt
 1 / 2
 1/2-1 B1.

C	42143	23.02.2006	PS	PS	C1
ZUST.	AENDER	DATUM	BEARB	GEPR	NORM

URSPR.

ERS. F. -

ERS. D. -

Schutzvermerk nach DIN 34 beachten


Alle Rechte fuer den Fall der Schutzrechterteilung vorbehalten

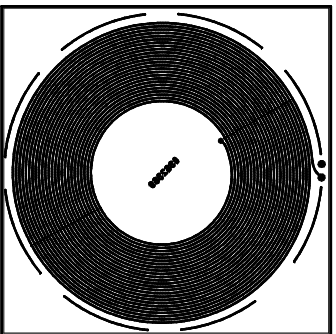
Anz.	Benennung	Type	Art.-Nr.	Beschreibung
Cnt.	Designation	Type	Mat.-No.	Comment

Begin SMD

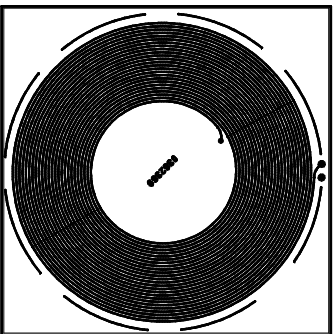
1	S1	M16BV-S	5060576
---	----	---------	---------

End SMD

	Bearbeitet	Datum	Name		PCB COINLOCK ANTENNA
		23.06.05	PS		
	Geprüft	23.06.05	PS		
	Norm	24.06.05	Ci		
Der Inhalt dieses Dokumentes ist urheberrechtlich geschuetzt. The content of this document is protected by copyrights.					BEST.LPL.COINSCLOSS ANTENNE
Dieses Dokument wird bei Aenderungen nicht beruecksichtigt. This document is not to be considered for future revisions.					
C	23.02.06	PS	PS	Ci	
Zust.	Datum	Bearb.	Gepr.	Norm	
Scheidt & Bachmann GmbH D-41238 Mönchengladbach Breite Straße 132			04 29001 0 C		Blatt / Anzahl 1 / 1



DATUM	BEARB.	GEPR.	NORM				
12.11.2010	Gorjanns	Gorjanns		Scheidt & Bachmann GmbH D-41238 Meerchengladebach Breite Strasse 132			
TRANSPONDER COIL 80UH				IND.	AEND.	DATUM	GEAE.
TRANSPONDERSPULE 80UH				09	02969	0	
				GEPR.	NORM	Blatt/Anz.	



DATUM	BEARB.	GEPR.	NORM					IND.	AEND.	DATUM	GEAE.	GEPR.	NORM
12.11.2010	Gorjanns	Gorjanns		Scheidt & Bachmann GmbH D-41238 Meerchengladebach Breite Strasse 132									
TRANSPONDER COIL 80UH								09 62969 0				Blaß/Anz.	
TRANSPONDERSPULE 80UH													