

Mobile phone type: Z5506 Antenna information:

| Frequency (MHZ) | pattern | Gain (dBd) | Gain (dBi) |
|-----------------|---------|------------|------------|
| GSM850          | PIFA    | 0.51       | 2.66       |
| GSM900          | PIFA    | 0.46       | 2.61       |
| DCS1800         | PIFA    | 0.31       | 2.46       |
| PCS1900         | PIFA    | 0.30       | 2.45       |
| WCDMA850        | PIFA    | 0.51       | 2.66       |
| WCDMA1700       | PIFA    | 0.29       | 2.44       |
| WCDMA1900       | PIFA    | 0.30       | 2.45       |
| WCDMA2100       | PIFA    | 0.31       | 2.46       |
| LTE-B2          | PIFA    | 0.30       | 2.45       |
| LTE-B3          | PIFA    | 0.31       | 2.46       |
| LTE-B4          | PIFA    | 0.29       | 2.44       |
| LTE-B5          | PIFA    | 0.51       | 2.66       |
| LTE-B7          | PIFA    | 0.53       | 2.68       |
| LTE-B13         | PIFA    | 0.42       | 2.57       |
| LTE-B28         | PIFA    | 0.42       | 2.57       |
| GPS             | PIFA    | 0.18       | 2.33       |
| WIFI/BT         | PIFA    | 0.26       | 2.41       |

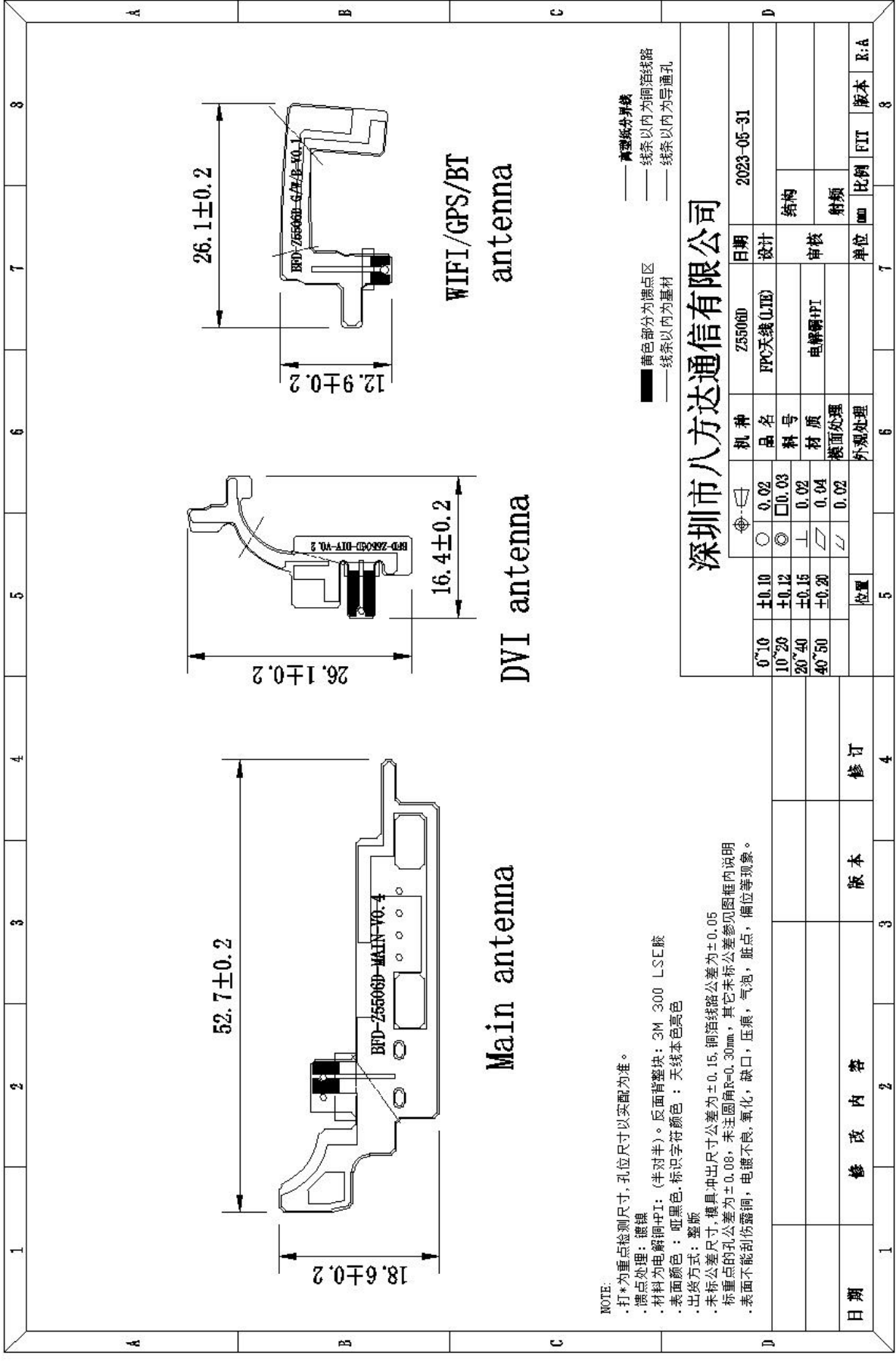
**DIV antenna**



**GPS/WIFI/BT antenna**

**Main antenna**





### 深圳市八方达通信有限公司

|       |       |        |      |      |            |  |  |
|-------|-------|--------|------|------|------------|--|--|
| 机种    |       | Z5506D |      | 日期   | 2023-05-31 |  |  |
| 0~10  | ±0.10 | ○      | 0.02 | 设计   | 结构         |  |  |
| 10~20 | ±0.12 | ◎      | 0.03 | 材料   | 电铸铜PTI     |  |  |
| 20~40 | ±0.15 | └      | 0.02 | 材质   | 射頻         |  |  |
| 40~50 | ±0.20 | ▱      | 0.04 | 表面处理 | 单位         |  |  |
|       |       | ∕      | 0.02 | 外观处理 | 比例         |  |  |
| 位置    |       |        |      | 7    |            |  |  |
| 5     |       |        |      | 6    |            |  |  |
| 4     |       |        |      | 8    |            |  |  |
| 日期    | 修改内容  | 版本     | 修订   | 版本   |            |  |  |
|       |       |        |      | E:A  |            |  |  |

- NOTE:
- .打\*为重点检测尺寸,孔位尺寸以实配为准。
  - .镀点处理: 镀镍
  - .材料为电铸铜中I: (半对半)。反面背整块: 3M 300 LSE胶
  - .表面颜色: 哑黑色,标识字符颜色: 天线本色亮色
  - .出货方式: 整版
  - .未标公差尺寸,模具冲出尺寸公差为±0.15,铜箔线路公差为±0.05
  - .标重点的孔公差为±0.08,未注圆角R=0.30mm,其它未标公差参见图框内说明
  - .表面不能刮伤露铜,电镀不良,氧化,缺口,压痕,气泡,脏点,偏位等现象。