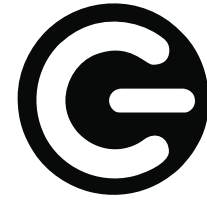
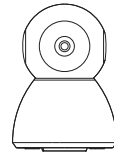


550MM



LOGIC SMART GYROCAM

Quick guide



Smart Gyrocam Quick guide

WHAT'S IN THE BOX  
Consult the checklist below for all components:

- Smart Gyrocam
- Power adapter
- USB cable
- Bracket
- Screws
- Pin
- I/M



DESCRIPTION

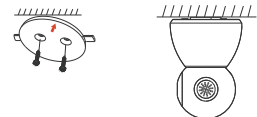
Power: DC 5V±10%  
Status light:

- Red light solids on: the camera network is not normal
- Blinking red light: awaiting WiFi connection (faster blinking)
- Blue light solids on: camera running correctly
- Blinking blue light: currently connecting (faster blinking)

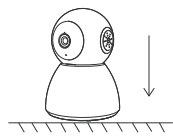
- **Microphone:** Captures sound for your video
- **SD card slot:** Supports local SD Card storage (Max.128GB)
- **Reset:** Press and hold for 5 seconds with pin to reset the camera (if you have modified settings, they will return to factory defaults)

INSTALL

1. Use the included mounting bracket to fix the camera to a clean surface.



2. Or, put the camera on a flat surface.



CONNECT

Download  
Life Konnect is available for both iOS and Android OS. Search the name 'Life Konnect' in App Store or Google Play, or scan upper QR-Code to download the App.

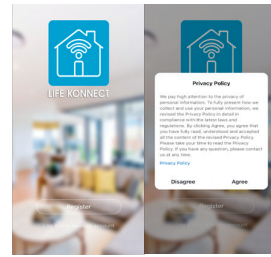


Set up router  
This device only supports 2.4GHz frequency band router, does not support 5GHz frequency band router, please set the relevant parameters of the router before WiFi configuration, WiFi passwords do not include special characters such as ~!@#%&'(). When the device is configured in WiFi, the mobile phone and device are as close as to the router, which can speed up the configuration of the device.



REGISTRATION PROCESS

Step 1  
Open the Life Konnect App, click "Register", read the "Privacy Policy" and click "Agree".



Step 2  
Input a legal and valid Mobile number or Email address and click "Continue". Input Verification Code, then log in the app.

Register Verification Code



QR CODE CONFIGURATION

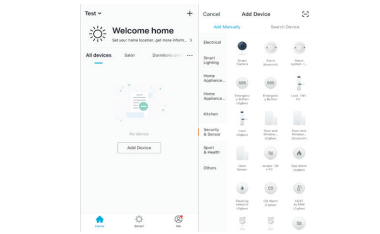
Getting started  
1. Please follow the instructions and make sure the passwords are inputted correctly.

2. One device can only be added with one App account, if the device has been added with another account already, then it can't be added to any another account.

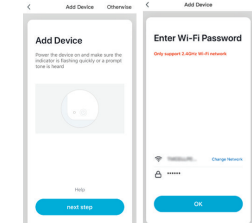
3. The device will be unbind from previous account after been deleted from the App. Further, the device will be resetted automatically once from blue light to red light.

Process

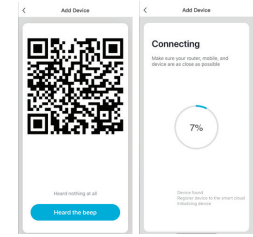
Step 1  
Open the Life Konnect App, click "+" or "Add Device". Then go to "Security & Sensor" and select "Smart Camera"



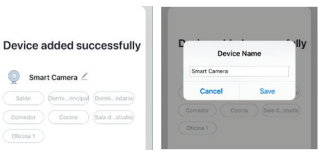
Step 2  
Turn on the device on and make sure the indicator is flashing quickly or a prompt tone is heard. Select "Next step" and input the Wi-Fi password.



Step 3  
Scan the QR Code with your device. (You can change the network connection), once you hear a prompt tone select "Heard the beep". The set up should take around 30 seconds.



Step 4  
Once the device is added the device nickname can also be changed in this interface.



FAQ

- Q: The device cannot be previewed properly?**  
A: Check whether the network is normal, you can place the camera close to the router, and if not, it is recommended to reset the device and add it again.
- Q: Why is it still in the list of devices after resetting?**  
A: The reset device only resets the network configuration of the camera, but cannot change the configuration on the App, remove the camera, and must be deleted by the App.
- Q: How to cut the camera network to another router?**  
A: First remove and reset the device on the App and then configure the device again by the App.
- Q: Why doesn't the device identify the SD card?**  
A: It is recommended to plug in SD card after power cut. Confirm whether the SD card is normally available and the format is FAT32. And the TF card can't be identified when the internet environment is not good.
- Q: Why I can't get the notifications with my cell phone App?**  
A: Please confirm that the App has been running on the phone, and the relevant reminder function has been opened, Message notification and authority confirmation in the mobile phone system have been opened.

**Functions**  
1. Please follow the instructions and make sure the passwords are inputted correctly.

2. One device can only be added with one App account, if the device has been added with another account already, then it can't be added to any another account.  
3. The device will be unbind from previous account after been deleted from the App. Further, the device will be resetted automatically once from blue light to red light.

**Pan/Tilt**  
Rotate your camera by sliding on your smartphone, providing you with 360 degrees of vision.

**Video flip**  
Flip your video stream up or down for maximum flexibility.

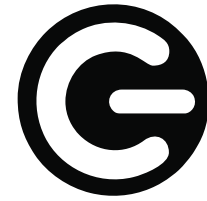
**Motion detection**  
Built-in motion sensors detect movement, and the camera will send you push notifications and app alerts.

**Record**  
Support 24H continuous recording with high capacity SD storage or Cloud storage.

**Day & Night**  
Never miss a moment, even in complete darkness, with powerful night-vision technology.

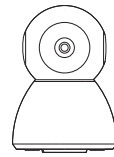


FCC Statement  
This equipment has been tested and found to comply with the limits for a Class B digital device, pursuant to part 15 of the FCC Rules. These limits are designed to provide reasonable protection against harmful interference in a residential installation. This equipment generates, uses and can radiate radio frequency energy and, if not installed and used in accordance with the instructions, may cause harmful interference to radio communications. However, there is no guarantee that interference will not occur in a particular installation. If this equipment does cause harmful interference to radio or television reception, which can be determined by turning the equipment off and on, the user is encouraged to try to correct the interference by one or more of the following measures:  
—Reorient or relocate the receiving antenna.  
—Increase the separation between the equipment and receiver.  
—Connect the equipment into an outlet on a circuit different from that to which the receiver is connected.  
—Consult the dealer or an experienced radio/TV technician for help.  
FCC Radiation Exposure Statement  
This device complies with FCC radiation exposure limits set forth for an uncontrolled environment and it also complies with Part 15 of the FCC RF Rules. This equipment must be installed and operated in accordance with provided instructions and the antenna(s) used for this transmitter must be installed to provide a separation distance of at least 20 cm from all persons and must not be co-located or operating in conjunction with any other antenna or transmitter. End-users and installers must be provided with antenna installation instructions and consider removing the no-collocation statement.  
This device complies with Part 15 of the FCC Rules. Operation is subject to the following two conditions: (1) this device may not cause harmful interference, and (2) this device must accept any interference received, including interference that may cause undesired operation. Caution!  
Any changes or modifications not expressly approved by the party responsible for compliance could void the user's authority to operate the equipment.



LOGIC SMART GYROCAM

Guía Rápida



Smart Gyrocam Guía Rápida

CONTENIDO  
Verifique la lista de componentes a continuación:

- Smart Gyrocam
- Adaptador de poder
- Cable USB
- Bracket
- Tornillos
- Pin
- I/M



DESCRIPCIÓN

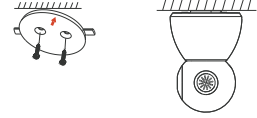
Power: DC 5V±10%  
Luz indicadora de estado:

- Luz roja permanentemente encendida: La red de la cámara está en un estado anormal.
- Luz roja parpadeante: Esperando conexión Wi-Fi (parpadeo rápido).
- Luz azul permanentemente encendida: La cámara funciona con normalidad.
- Luz azul parpadeante: Conectando (parpadeo rápido).

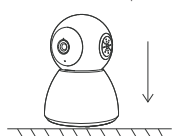
- **Micrófono:** Captura sonido para video
- **Compartimiento de tarjeta SD:** Soporta tarjeta SD para almacenamiento (Máx. 128GB)
- **Reiniciar:** Presione y mantenga presionado por 5 segundos con el pin para reiniciar la cámara (si tiene algo configurado, volverá a configuración de fábrica).

INSTALAR

1. Utilice los brackets incluidos para colocar la cámara en una superficie limpia.



2. Coloque la cámara en una superficie plana.



CONECTAR

Descargar  
Life Konnect está disponible para tanto iOS como Android. Busque con el nombre "Life Konnect" en la App Store o Google Play, también puede escanear los códigos QR a continuación.



Configurar router  
Este dispositivo solo soporta la banda de frecuencia de 2.4GHz, no es compatible con la frecuencia de 5GHz, configure los parámetros relevantes del router antes de la configuración de WiFi, las contraseñas de WiFi no incluyen caracteres especiales como ~!@#%&'(). Cuando el dispositivo está configurado con el WiFi, debe mantener cerca el teléfono y el dispositivo con el router para acelerar la configuración del dispositivo.

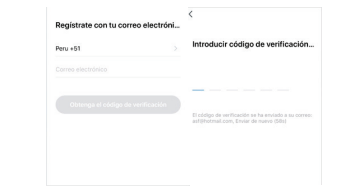


PROCESO DE REGISTRO

Paso 1  
Abra la aplicación Life Konnect, seleccione "Crear cuenta nueva", lea la política de privacidad y seleccione "De acuerdo".



Paso 2  
Ingrese su número de teléfono o dirección de correo electrónico y seleccione "Obtenga el código de verificación", una vez lo haya ingresado entrará a la interfaz de la aplicación.

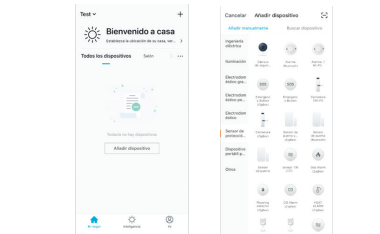


CONFIGURACIÓN DE CÓDIGO QR

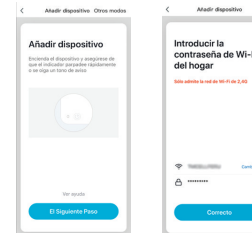
1. Por favor siga las instrucciones y asegúrese de que las contraseñas correctas fueron ingresadas.  
2. El dispositivo puede vincularse con una cuenta en la aplicación, si el dispositivo ya está vinculado con una cuenta, no podrá agregarse otra.  
3. El dispositivo se desvinculará de una cuenta tras ser eliminado desde la aplicación. Luego, el dispositivo será reiniciado automáticamente.

Proceso

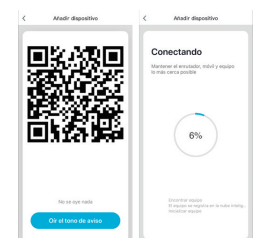
Paso 1  
Abra la aplicación Life Konnect, seleccione "+" o "Añadir dispositivo", vaya a "Sensor de protección" y seleccione "Cámara de seguridad".



Paso 2  
Encienda el dispositivo y asegúrese de escuchar un tono de encendido y que la luz roja esté parpadeando. Seleccione "Siguiendo paso". Ingrese la contraseña Wi-Fi de acuerdo a su red.



Paso 3  
Escanee el código QR en su dispositivo (puede cambiar la red Wi-Fi), una vez escuche un tono en su cámara seleccione "Oí el tono de aviso". La configuración tomará alrededor de 30 segundos.



Paso 4  
Una vez el dispositivo esté añadido, puede cambiar el nombre en esta interfaz presionando el icono del lápiz.



PREGUNTAS FRECUENTES

- P: ¿El dispositivo no se puede previsualizar correctamente?**  
R: Verifique si la red funciona con normalidad, puede colocar la cámara cerca del router y, de no ser así, se recomienda reiniciar el dispositivo y agregarlo nuevamente.
- P: ¿Por qué el dispositivo sigue en la lista de añadidos después de reiniciar?**  
R: El restablecimiento solo restablece la configuración de red de la cámara, pero no puede cambiar la configuración en la aplicación, para quitar la cámara debe ser eliminada por la aplicación.
- P: ¿Cómo cambiar la red de la cámara a otro router?**  
R: Primero retire y reinicie el dispositivo en la aplicación y luego vuelva a configurar el dispositivo con una nueva red.
- P: ¿Por qué el dispositivo no identifica la tarjeta SD?**  
R: Se recomienda instalar la tarjeta SD antes de encender. Confirme si la tarjeta SD cuenta con espacio disponible y el formato es FAT32. La tarjeta no se podrá identificar cuando la red de internet no sea buena.
- P: ¿Por qué no puedo recibir las notificaciones con la aplicación de mi teléfono?**  
R: Confirme que la aplicación se está ejecutando en el teléfono y que se ha habilitado la función de notificación correspondiente dando la autorización.

FUNCIONES

**Rotación**  
Puede rotar la cámara deslizando la pantalla de su smartphone, brindándole 360 grados de visión.

**Dirección de video**  
Puede controlar manualmente la dirección de la cámara con facilidad.

**Detección de movimiento**  
Los sensores de movimiento incorporados detectan el movimiento, y la cámara le enviará notificaciones automáticas y alertas de la aplicación.

**Grabar**  
24 horas de grabación continua en alta capacidad con almacenamiento SD o en la nube.

**Día & Noche**  
No te pierdas ni un momento, incluso en completa oscuridad, con una potente tecnología de visión nocturna.

