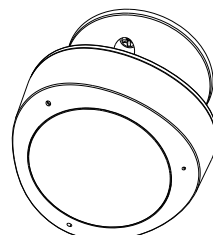


**LOGIC
MOTION
SENSOR**

LO-08MSE10-W

User Manual



Motion Sensor
User Manual

1. PRODUCT OVERVIEW

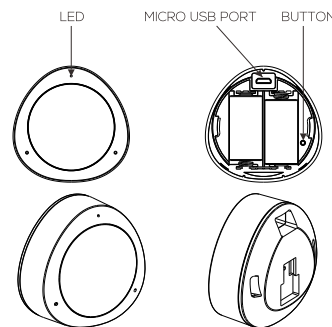
Motion Sensor is a Wi-Fi based PIR sensor. You can check the device status, battery level, alarm record and even receive push notification via APP when it detects someone or animal moving within the detection range.

2. PRODUCT FEATURES

- Digital PIR sensor with low power consumption and strong anti-interference performance
- Standard 2.4G wireless Wi-Fi communication technology, two methods for Wi-Fi inclusion, EZ and AP
- 2 x CRI23A batteries operated or USB powered
- Compliant with CE, FCC and RoHS
- Elegant design and flexible installation

- Low battery alert and alarm push notification on APP
- Immediate report when vibration triggered

3. PRODUCT STRUCTURE



Definition of LED Indicator

AP Mode	LED indicator blink slow in blue
EZ Mode	LED indicator blink fast in blue

Button Instruction

In the network	Press and hold the Button for 5s then release, resume to default setting, then it enters into EZ inclusion mode
Out of the network	Press and hold the Button for 5s then release to switch EZ/AP mode

Note:

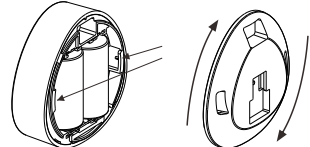
- In the network: Device has been included into the network
- Out of the network: Device is in the status of default setting, never configured Wi-Fi

4. SPECIFICATIONS

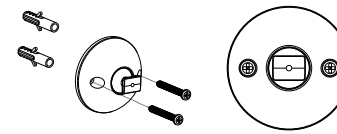
Power supply	6V/2"CRI23A or 5V USB
Working current	80mA
Standby current	40uA
Battery Capacity	1300mAh
Detection Distance	10m
Detection Angle	120°
Sensitivity Level	8
Wireless transmitting and receiving frequency	2.4GHz-2.484GHz
network protocol supported	IEEE802.11 b/g/n
Encryption type	WEP/TKIP/AES,WPS
Transmitting power	802.11b -17dBm@ 11Mbps
	802.11g -15dBm@ 54Mbps
	802.11n -13dBm@ MCS7
Receiving sensitivity	802.11b-91dBm@11Mbps 8%PER
	802.11g -75dBm@54Mbps 10%PER
	802.11n-72dBm@MCS7_HT20 10%PER
working temperature	-10~+40°C
Storage temperature	-20~+60°C
Relative humidity	8-80%RH

5. INSTALLATION

- Power on (battery or USB).



- Install the sensor's holder in desired location with crews or 3M glue.



- Insert the multi-sensor into its holder.



6. Download app

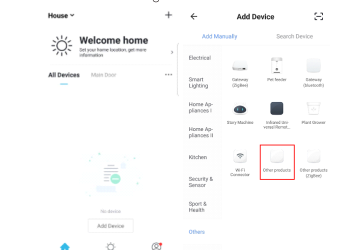
- Scanning following QR codes to download APP for Android and IOS System



- Start the APP and register an account with your email address then login APP with your account.

7. Add Devices

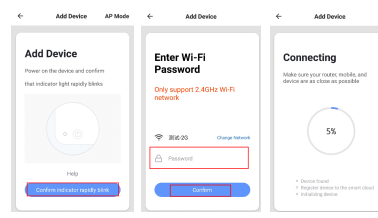
- Click **Add Device** -> **Add Manually** -> **Other products** to start the device adding.



- Add the device to the network. In EZ mode or AP mode.

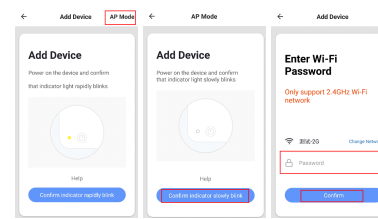
• EZ Mode

Power on, the blue LED indicator will blink fast, then enter the EZ mode, click the "Confirm indicator rapidly blink", and input the Wi-Fi password, click Confirm, it will show "connecting now". Once it is connected successfully, click done and return to the device main interface.

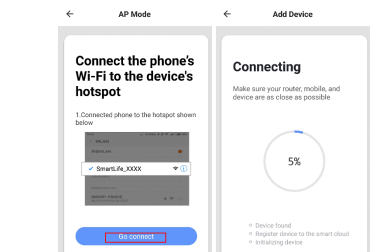


• AP Mode

When it into EZ Mode, Press and hold the button for 5S time, the blue LED indicator will blink slow, then enter the AP mode. Select AP Mode, click "Confirm indicator slowly blink", and input Wi-Fi password, click "Confirm".



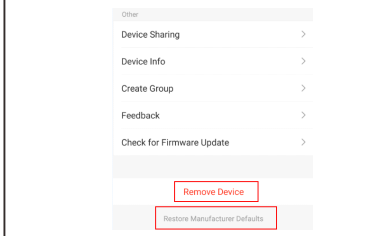
Open the smartphone Wi-Fi list, select SmartLife_XXXX, and get back when connected successfully, it will show "Connecting now" then. Once it is connected successfully, click done and return to the device main interface.



- Users can re-name or share the device after Wi-Fi connection is finished. Make sure the device is working in EZ/AP mode, if the APP works in EZ/AP mode.

8. Delete devices

- Click "Remove Device" to remove this device from APP, click "Restore manufacturer Defaults" to remove the device from APP and clear the history record in cloud.



- After remove device or Restore manufacturer defaults from the APP, repeating the WiFi network inclusion steps to include the device to a new WiFi network.

9. FCC NOTICE

This device complies with part 15 of the FCC Rules. Operation is subject to the following two conditions:
(1) This device may not cause harmful interference
(2) This device must accept any interference received, including interference that may cause undesired operation.

The manufacturer is not responsible for any radio or tv interference caused by unauthorized modifications or change to this equipment. Such modifications or change could void the user's authority to operate the equipment.

This equipment has been tested and found to comply with the limits for a Class B digital device, pursuant to part 15 of the FCC Rules. These limits are designed to provide reasonable protection against harmful interference in a residential installation. This equipment generates, uses and can radiate radio frequency energy and, if not installed and used in accordance with the instructions, may cause harmful interference to radio communications. However, there is no guarantee that interference will not occur in a particular installation. If this equipment does cause harmful interference to radio or television reception, which can be determined by turning the equipment off and on, the user is encouraged to try to correct the interference by one or more of the following measures:

- Reorient or relocate the receiving antenna.
- Increase the separation between the equipment and receiver
- Connect the equipment into an outlet on a circuit different from that to which the receiver is connected.
- Consult the dealer or an experienced radio/TV technician for help.

RF Warning statement:

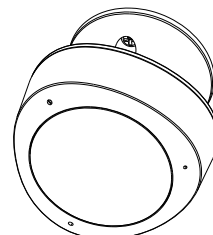
To maintain compliance with FCC's RF exposure guidelines, this equipment should be installed and operated with a minimum distance of 20cm between the radiator and your body



**LOGIC
MOTION
SENSOR**

LO-08MSE10-W

Manual de Usuario



Motion Sensor
Manual de usuario

1. INFORMACIÓN DE PRODUCTO

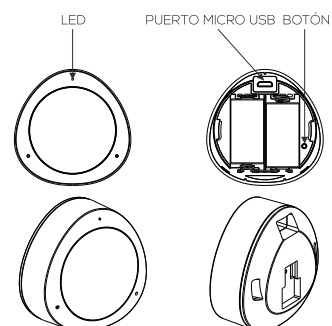
El Motion Sensor es un sensor PIR con conexión Wi-Fi. Puede verificar el estado del dispositivo, el nivel de la batería, el registro de alarma e incluso recibir notificaciones automáticas a través de la aplicación cuando detecta que alguien o un animal se está moviendo dentro del rango de detección.

2. FUNCIONES DE PRODUCTO

- Sensor PIR digital con bajo consumo de energía y un fuerte rendimiento antinterferente
- Tecnología de comunicación inalámbrica Wi-Fi estándar de 2.4G, dos métodos para la inclusión de Wi-Fi, fácil y compatible.
- 2 x baterías CRI23A operadas o cargadas por USB

- Cumple con CE, FCC y RoHS
- Diseño elegante e instalación flexible.
- Alerta de batería baja y aviso de alarma en la aplicación
- Informe inmediato cuando la vibración se activa

3. ESTRUCTURA DEL PRODUCTO



Definición del indicador LED

Modo compatible	Indicador LED parpadea lentamente en azul
Modo fácil	Indicador LED parpadea rápidamente en azul

Instrucciones de botón

En la red	Presione y mantenga por 5 segundos luego suelte, volverá a configuración de fábrica, luego entrará al modo de inclusión fácil
Fuera de la red	Presione y mantenga por 5 segundos luego suelte para cambiar entre modo compatible / fácil

Note:

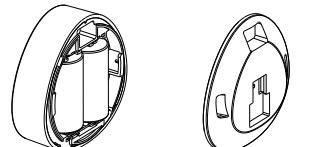
- En la red: El dispositivo ha sido incluido en la red
- Fuera de la red: El dispositivo está en configuración predeterminada, no se ha realizado configuración Wi-Fi.

4. SPECIFICATIONS

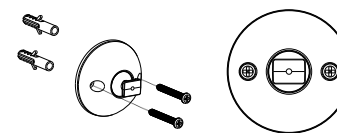
Fuente de energía	6V/2"CRI23A or 5V USB
Corriente de trabajo	80mA
Corriente en espera	40uA
Capacidad de batería	1300mAh
Distancia de detección	10m
Ángulo de detección	120°
Nivel de sensibilidad	8
Frecuencia de transmisión y recepción inalámbrica	2.4GHz-2.484GHz
Protocolo de red soportado	IEEE802.11 b/g/n
Tipo de cifrado	WEP/TKIP/AES,WPS
Energía de transmisión	802.11b -17dBm@ 11Mbps
	802.11g -15dBm@ 54Mbps
	802.11n -13dBm@ MCS7
Sensibilidad de recepción	802.11b-91dBm@11Mbps 8%PER
	802.11g -75dBm@54Mbps 10%PER
	802.11n-72dBm@MCS7_HT20 10%PER
Temperatura de trabajo	-10~+40°C
Temperatura de almacenamiento	-20~+60°C
Humedad relativa	8-80%RH

5. INSTALACIÓN

- Power on (battery or USB).



- Install the sensor's holder in desired location with crews or 3M glue.



- Insert the multi-sensor into its holder.



6. Descargar la aplicación

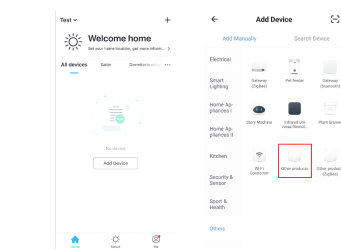
- Escanee el código QR a continuación para descargar la aplicación para Android y IOS



- Inicie la aplicación y registre una cuenta con su dirección de correo o número de teléfono, luego inicie sesión.

7. Añadir dispositivos

- Selección **Añadir dispositivo** -> **Añadir manualmente** -> **Otros** para iniciar



- Añada el dispositivo a la red. En modo fácil o compatible.

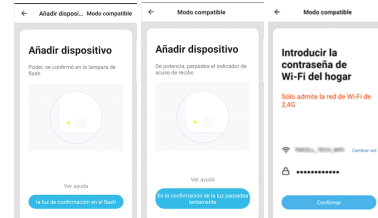
• Modo fácil

Encienda el dispositivo, el indicador LED azul parpadeará rápidamente, estará en el modo fácil. Seleccione en "Luz de confirmación flash", e ingrese la contraseña de Wi-Fi, haga clic en Confirmar, aparecerá "Conectando". Una vez que se haya conectado correctamente, seleccione listo y vuelva a la interfaz principal del dispositivo.

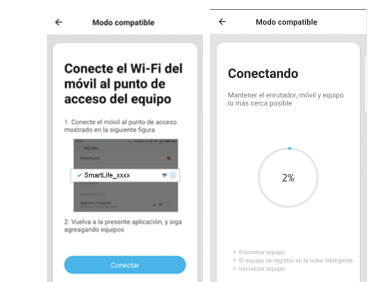


• Modo compatible

Cuando esté en el modo fácil, mantenga presionado el botón durante 5 segundos, el indicador LED azul parpadeará lentamente, luego ingresará en el modo compatible. Seleccione el Modo Compatible, haga clic en " Luz de confirmación flash", e ingrese la contraseña de Wi-Fi, haga clic en "Confirmar".



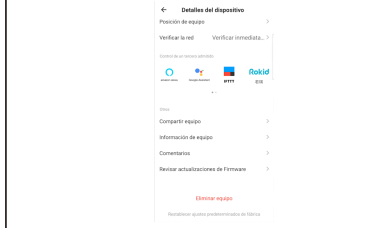
Se mostrará la lista de Wi-Fi del teléfono, seleccione SmartLife_XXXX, una vez se conecte con éxito aparecerá "Conectando ". Una vez que se haya conectado correctamente, seleccione listo y vuelva a la interfaz principal del dispositivo.



- Los usuarios pueden cambiar el nombre o compartir el dispositivo después de que finalice la conexión Wi-Fi. Asegúrese de que el dispositivo esté funcionando en el modo fácil / compatible, si la aplicación funciona en el modo fácil / compatible.

8. Eliminar dispositivo

- Selección "Eliminar equipo" para eliminar el dispositivo de la aplicación, puede seleccionar "Restablecer ajustes de fábrica" para eliminar el dispositivo y registro de historia en la nube.



- Después de que el dispositivo se ha removido o restaurado de fábrica desde la aplicación, repita los pasos indicados anteriormente para conectar el dispositivo a una nueva red Wi-Fi.

9. AVISO FCC

Este dispositivo cumple con la parte 15 de las Reglas de la FCC. La operación está sujeta a las siguientes dos condiciones:
(1) Este dispositivo no puede causar interferencias perjudiciales.

- Este dispositivo debe aceptar cualquier interferencia recibida, incluidas las interferencias que puedan causar un funcionamiento no deseado.

El fabricante no es responsable de ninguna interferencia de radio o televisión causada por modificaciones no autorizadas o cambios en este equipo. Dichas modificaciones o cambios podrían anular la autoridad del usuario para operar el equipo.

Este equipo ha sido probado y se encontró que cumple con los límites para un dispositivo digital de Clase B, de conformidad con la parte 15 de las Reglas de la FCC. Estos límites están diseñados para proporcionar una protección razonable contra interferencias perjudiciales en una instalación residencial. Este equipo genera, utiliza y puede emitir energía de radiofrecuencia y, si no se instala y utiliza de acuerdo con las instrucciones, puede causar interferencias perjudiciales en las comunicaciones de radio. Sin embargo, no hay garantía de que no se produzcan interferencias en una instalación en particular. Si este equipo causa interferencias perjudiciales en la recepción de radio o televisión, lo cual puede determinarse encendiendo y apagando el equipo, se recomienda al usuario que intente corregir la interferencia tomando una o más de las siguientes medidas:

- Reorientar o reubicar la antena receptora.
- Aumente la separación entre el equipo y el receptor.
- Conecte el equipo a una toma de corriente en un circuito diferente al que está conectado el receptor.
- Consulte con el distribuidor o con un técnico de radio / TV experimentado para obtener ayuda.