

Exhibit 4

Freedom II-D with a Research in Motion RIM802D
Transmitter DataTAC Modem

MIST Inc.

FCC ID: O3JF2R802D1

FCC ID Label

Tous les droits sur ces dessins et les spécifications sont détenus par MIST Inc. et ne doivent pas être reproduits, adaptés ni utilisés de quelque façon que ce soit en association avec la fabrication ou la vente d'appareils sans l'autorisation écrite de MIST Inc.

All right on these drawings and specifications are held by MIST Inc. and may not be reproduced, adapted or used in any manner whatsoever in conjunction with the manufacture or sale of apparatus without the written permission of MIST Inc.

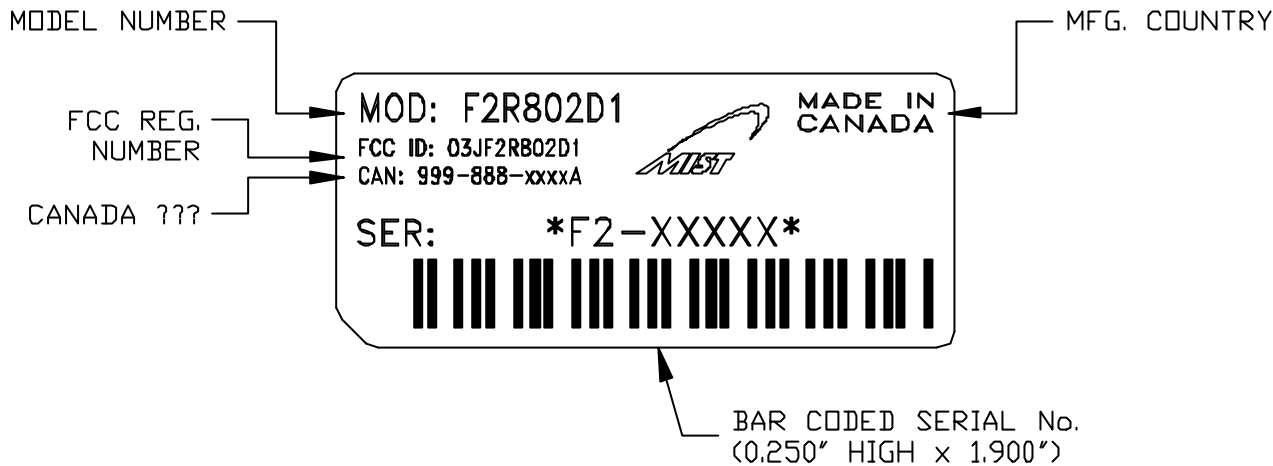


FIGURE 3
FCC ID LBL FOR DATATAC (ARDIS)

NOTES

- 100. THIS SERIAL NUMBER LABEL TO BE BASED ON GENERIC DRAWING 604-400-04.
- 101. PRINTING TO BE CENTERED ON LABEL.
- 102. CODESOFT PRINTING PARAMETERS TO BE:
 - (1) "CODE 39" : BAR CODE TYPE
 - (2) "ABOVE" : HUMAN READABLE TEXT
 - (3) "0.200 INCH" : HEIGHT
 - (4) "0.005 INCH" : THIN BAR WIDTH
 - (5) "3.0" : RATIO

PRELIMINARY
FOR INVESTIGATION
AND VERIFICATION ONLY

REVISIONS				Préparé Designed 00/06/02	1101, 461 ^{ème} Avenue Lachine, Québec H8T 3C5	
REV	Avis de changement-Ingénierie Engineering change order	APPR	Émission Released	Dessiné Drawn	Description LABEL FCC ID, FREEDOM 2	
06	ADD SPECIFIC LABEL CONFIG. FOR EACH MODM TYPE WITH Fcc ID. 2000/07/04			Verifié Checked		
07	CHANGE CDPD & DATATAC MO- DEL No. TO MATCH FCC ID, WAS F2R902M1. REMOVE MODEL No. IN DESC. 2000/07/07			Appr	A	No Dess Dwg
				Émission Released		
				Échelle Scale 1.5	Rev 07	Feuille Sheet 03 de of 05



Tous les droits sur ces dessins et les spécifications sont détenus par MIST Inc. et ne doivent pas être reproduits, adaptés ni utilisés de quelque façon que ce soit en association avec la fabrication ou la vente d'appareils sans l'autorisation écrite de MIST Inc.

All right on these drawings and specifications are held by MIST Inc. and may not be reproduced, adapted or used in any manner whatsoever in conjunction with the manufacture or sale of apparatus without the written permission of MIST Inc.

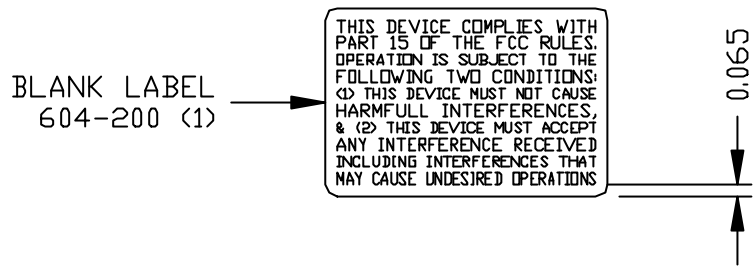


FIGURE 1
FCC REQUIREMENTS
PRINTING CONFIGURATION

NOTES

- 100. THIS PRINTED LABEL TO BE BASED ON GENERIC DRAWING 604-200-04.
- 101. PRINTING TO BE AS PER FIGURE 1.
- 102. TEXT TO BE 0.060" HIGH DIGITS, EXCEPT
- 103. SPACING BETWEEN LINES TO BE 0.030".
- 104. GRAPHICS CLEARANCE TO BE 0.065" FROM LABEL EDGES.

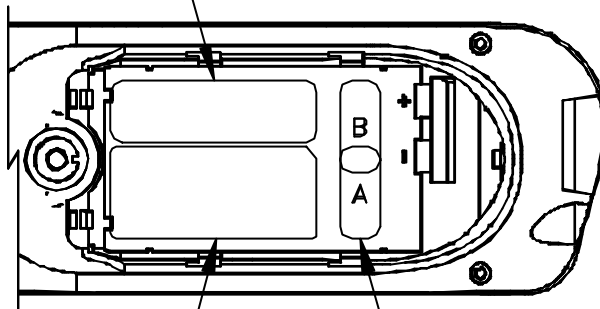
PRELIMINARY
FOR INVESTIGATION
AND VERIFICATION ONLY

REVISIONS				Préparé Designed 99/07/19	1101, 46ième Avenue Lachine, Québec H8T 3C5					
REV	Avis de changement-Ingénierie Engineering change order	APPR	Émission Released	Dessiné Drawn	Description					
02	CHANGED BLANK LABEL FROM 604-400 TO 604-200. 1999/07/21			Verifié Checked	LABEL FCC REQUIREMENTS, FREEDOM					
03	CHANGED TITLE BLOCK CORPORATE ID. 2000/06/02			Appr	A	No Dess Dwg	6 0 3 - 2 9 0 - 0 4			
				Émission Released						
				Échelle Scale 1=1	Rev	03	Feuille Sheet	01	de of	01

Tous les droits sur ces dessins et les spécifications sont détenus par MIST Inc. et ne doivent pas être reproduits, adaptés ni utilisés de quelque façon que ce soit en association avec la fabrication ou la vente d'appareils sans l'autorisation écrite de MIST Inc.

All right on these drawings and specifications are held by MIST Inc. and may not be reproduced, adapted or used in any manner whatsoever in conjunction with the manufacture or sale of apparatus without the written permission of MIST Inc.

MODEM SERIAL No.
(PART OF MODEM MODULE)



LABEL FCC ID
604-4XX (1)
(SEE NOTE 400.)

I/D LABEL
603-202 (2)


FIGURE 4

LABEL CONFIGURATION
(BATTERY COMPARTMENT)

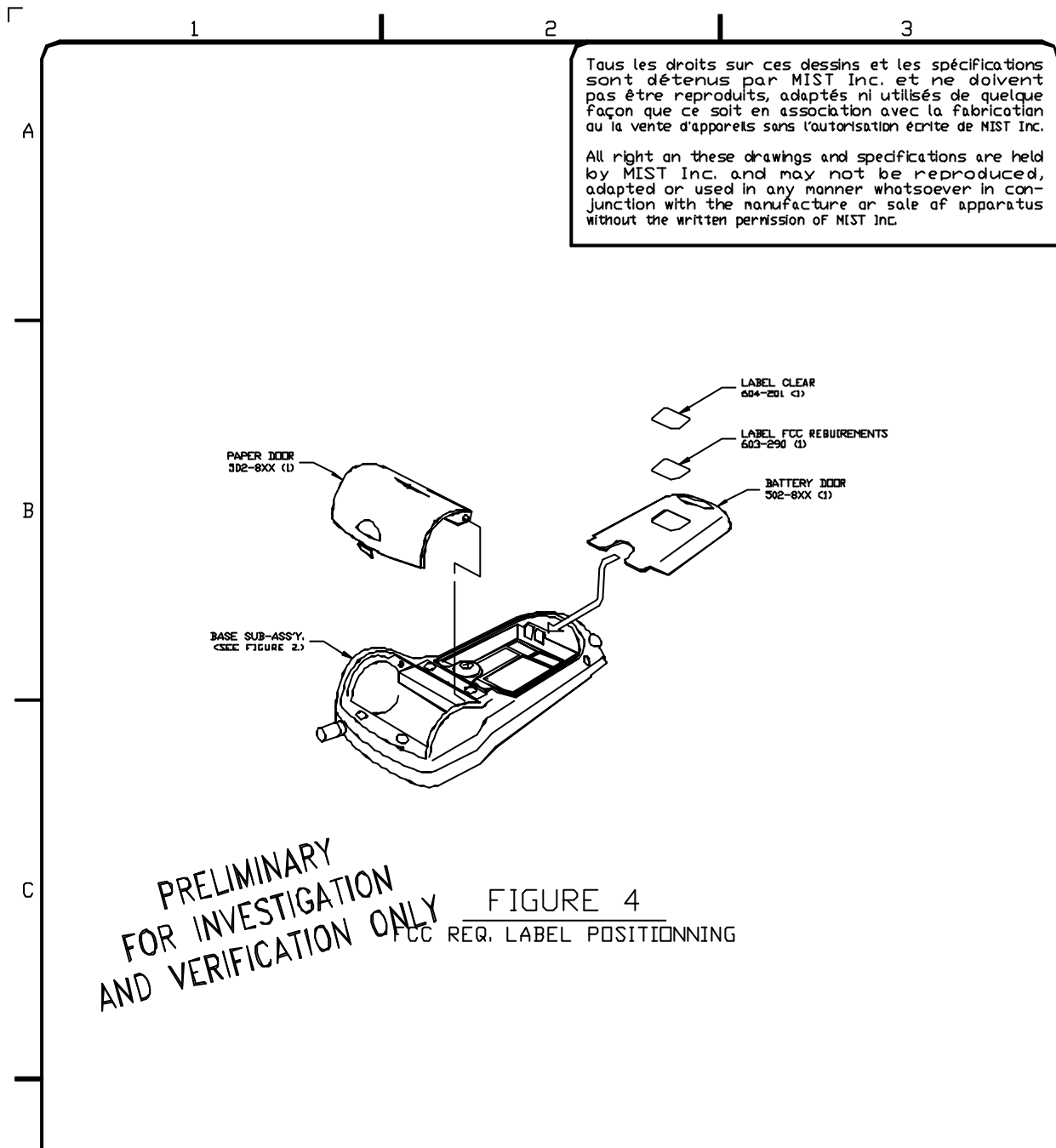
PRELIMINARY
FOR INVESTIGATION
AND VERIFICATION ONLY


NOTES

400., FCC ID LABEL TO BE PRINTED AS PER SHEET 01 TO 03 LAYOUT UPON MODEM MODEL

REVISIONS				Préparé Designed 00/06/02	1101, 461 ^{ère} Avenue Lachine, Québec H8T 3C5	
REV	Avis de changement-Ingénierie Engineering change order	APPR	Émission Released	Dessiné Drawn	Description FCC ID LABEL POSITIONING	
				Verifié Checked		
				Appr		
				Émission Released		
				Échelle Scale	NTS	
				Rev	07	Feuille Sheet
						04 de of
						05

A No Dess 604-XXXX-04
Dwg



REVISIONS				Préparé Designed 00/06/02 Dessiné Drawn	1101, 461 ^{ère} Avenue Lachine, Québec H8T 3C5 
REV	Avis de changement - Ingénierie Engineering change order	APPR	Émission Released	Vérifié Checked Appr Émission Released échelle Scale NTS	Description POSITIONNING OF LABEL FCC REQUIREMENTS No Dess Dwg A <input type="text"/> <input type="text"/> <input type="text"/> <input type="text"/> 6 0 4 - X X X - 0 4
				Rev 05	Feuille Sheet 04 de 04