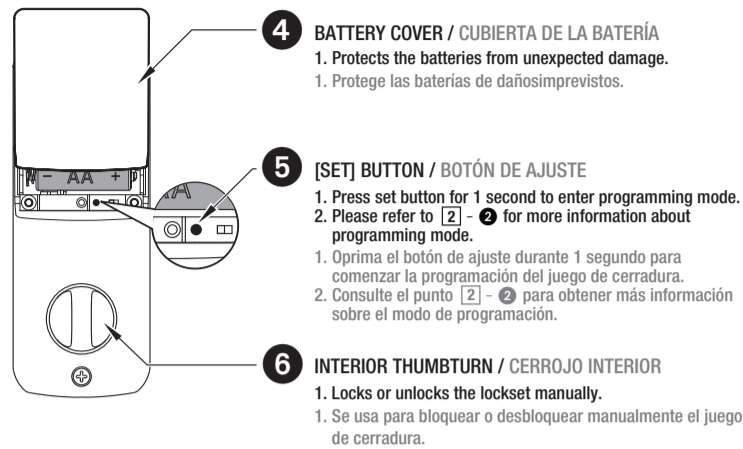
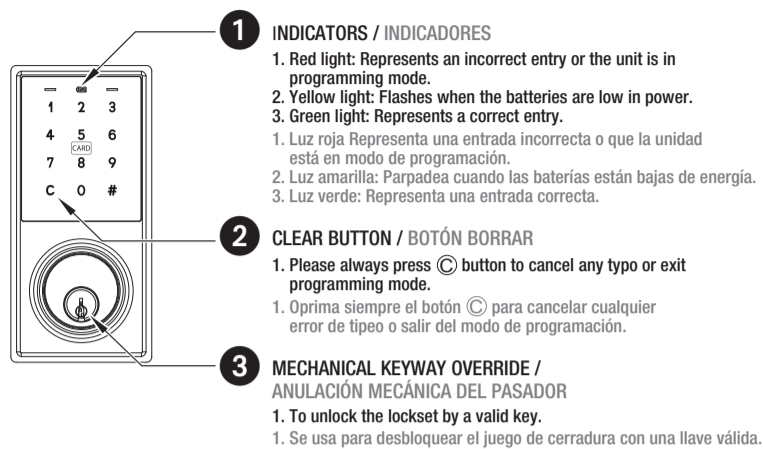


# USER GUIDE GUÍA DEL USUARIO

## 1 OVERVIEW OF THE LOCKSET

Descripción general del juego de cerradura

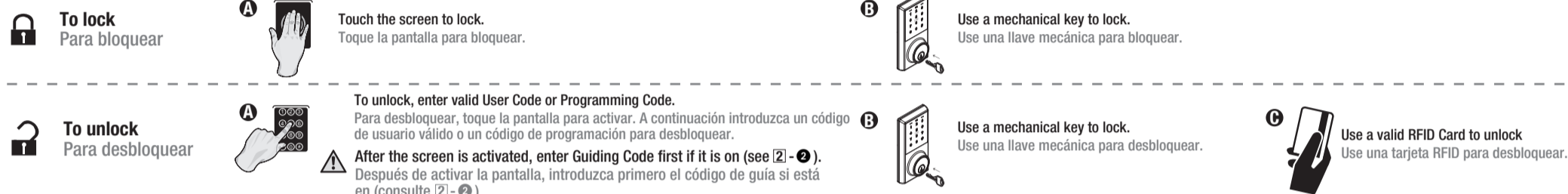


## 2 HOW TO LOCK / UNLOCK / PROGRAM THE LOCKSET

CÓMO BLOQUEAR, DESBLOQUEAR Y PROGRAMAR EL JUEGO DE CERRADURA

### 1 HOW TO LOCK / UNLOCK THE LOCKSET

CÓMO BLOQUEAR Y DESBLOQUEAR EL JUEGO DE CERRADURA



⚠ The screen is temporarily disabled after 4 consecutive incorrect entries. La pantalla táctil es desactivada temporalmente después de 4 entradas incorrectas consecutivas.

### 2 HOW TO PROGRAM THE LOCKSET

CÓMO PROGRAMAR EL JUEGO DE CERRADURA

#### BASIC SETTINGS CONFIGURACIÓN BÁSICA

<b>Change Programming Code</b> Cambio código de programación	<ul style="list-style-type: none"> <li>Programming Code can be used to program or unlock the lockset.</li> <li>The default Programming Code is "12345678".</li> <li>Se puede usar un código de programación para programar o desbloquear el juego de cerradura.</li> <li>El código de programación predeterminado es "12345678".</li> </ul>	Press [SET] for 1 second. Oprima la tecla [SET] durante 1 segundo.	Programming Code (4~8 digits) Código de programación (4 a 8 dígitos)	# → 1 → 0 → #	New Programming Code (4~8 digits) Nuevo código de programación (4 a 8 dígitos)	# →	Same New Programming Code (4~8 digits) Mismo nuevo código de programación (4~8 dígitos)	#
<b>Add a User Code(S)</b> Agregue un código de usuario	<ul style="list-style-type: none"> <li>User Code can be used to unlock the lockset.</li> <li>User Card + User Code has a total capacity of 100 sets combined</li> <li>El código de usuario puede ser utilizado para desbloquear la cerradura.</li> <li>Tarjeta de usuario + código de usuario tienen una capacidad total de 100 conjuntos combinados.</li> </ul>	Press [SET] for 1 second. Oprima la tecla [SET] durante 1 segundo.	Programming Code (4~8 digits) Código de programación (4 a 8 dígitos)	# → 2 → 0 → #	New User Code (4~8 digits) Nuevo código de usuario (4 a 8 dígitos)	# →	Same New User Code (4~8 digits) Mismo nuevo código de usuario (4 a 8 dígitos)	#
<b>Delete individual User Code(S)</b> Elimine el/los código/s de entrada única / usuario individual	<ul style="list-style-type: none"> <li>Delete individual User Code(s).</li> <li>Eliminar códigos de usuario individuales.</li> </ul>	Press [SET] for 1 second. Oprima la tecla [SET] durante 1 segundo.	Programming Code (4~8 digits) Código de programación (4 a 8 dígitos)	# → 3 → 0 → #	User Code Código de usuario	# →	Same User Code Mismo código de usuario	#
<b>Delete ALL User Codes</b> Elimine todos los códigos de entrada única / usuario	<ul style="list-style-type: none"> <li>Delete ALL User Codes at once.</li> <li>Eliminar TODOS los códigos de usuario a la vez.</li> </ul>	Press [SET] for 1 second. Oprima la tecla [SET] durante 1 segundo.	Programming Code (4~8 digits) Código de programación (4 a 8 dígitos)	# → 4 → 0 → # → C				
<b>Add User Card</b> Agregue una nueva tarjeta del usuario	<ul style="list-style-type: none"> <li>User Code can be used to unlock the lockset.</li> <li>User Card + User Code has a total capacity of 100 sets combined</li> <li>El código de usuario puede ser utilizado para desbloquear la cerradura.</li> <li>Tarjeta de usuario + código de usuario tienen una capacidad total de 100 conjuntos combinados</li> </ul>	Press [SET] for 1 second. Oprima la tecla [SET] durante 1 segundo.	Programming Code (4~8 digits) Código de programación (4 a 8 dígitos)	# → 2 → 3 → #	Swipe NEW User Card Deslice la NUEVA tarjeta del usuario		Swipe NEW User Card again Pase de nuevo la tarjeta de usuario NUEVA	
<b>Delete individual User Card(s)</b> Elimine la tarjeta/s de usuario individual	<ul style="list-style-type: none"> <li>Delete individual User Card(s).</li> <li>Elimine la tarjeta/s de usuario individual.</li> </ul>	Press [SET] for 1 second. Oprima la tecla [SET] durante 1 segundo.	Programming Code (4~8 digits) Código de programación (4 a 8 dígitos)	# → 3 → 3 → #	Swipe User Card Pase la tarjeta de usuario		Swipe User Card again Pase la tarjeta de usuario de nueva.	
<b>Delete ALL User Cards</b> Borrar TODAS las tarjetas de usuarios	<ul style="list-style-type: none"> <li>Delete ALL User Cards at once.</li> <li>Eliminar TODAS las tarjetas de usuario a la vez.</li> </ul>	Press [SET] for 1 second. Oprima la tecla [SET] durante 1 segundo.	Programming Code (4~8 digits) Código de programación (4 a 8 dígitos)	# → 4 → 1 → # → C				

#### ADVANCED SETTINGS AJUSTE AVANZADO

<b>Add Single-use User Code(S)</b> Agregue un código de una sola entrada	<ul style="list-style-type: none"> <li>Single-use User Code can only be used once to unlock the lockset.</li> <li>Single-use User Code capacity: 4 sets (4 digits).</li> <li>El código de usuario de uso único sólo puede ser usado una vez para desbloquear la cerradura.</li> <li>Capacidad del código de usuario: 4 juegos (4 dígitos).</li> </ul>	Press [SET] for 1 second. Oprima la tecla [SET] durante 1 segundo.	Programming Code (4~8 digits) Código de programación (4 a 8 dígitos)	# → 2 → 1 → #	Single-use User Code (4 digits) Código de usuario de una sola entrada (4 dígitos)	# →	Same Single-use User Code (4 digits) Mismo Código de usuario de una sola entrada (4 dígitos)	#
<b>Guiding Code</b> Código de guía	<ul style="list-style-type: none"> <li>Guiding Code is a set of random codes to be entered prior to any User Code to prevent code probing by placing finger prints on every button making code discovery more difficult.</li> <li>El código de guía es un juego de códigos aleatorios a introducir antes de cualquier código de usuario para prevenir que el código explore, colocando las huellas digitales de todos los descubrimientos más difícil botón de código de decisiones.</li> </ul>	Press [SET] for 1 second. Oprima la tecla [SET] durante 1 segundo.	Programming Code (4~8 digits) Código de programación (4 a 8 dígitos)	# → 2 → 2 → #	Turn On Encender Turn Off Apagar	1 → # 0 → #		
<b>Vacation Mode</b> Modo de vacaciones	<ul style="list-style-type: none"> <li>Vaction mode temporarily disable ALL User Codes.</li> <li>El modo de vacación temporalmente desactiva TODOS los códigos de usuario.</li> </ul>	Press [SET] for 1 second. Oprima la tecla [SET] durante 1 segundo.	Programming Code (4~8 digits) Código de programación (4 a 8 dígitos)	# → 5 → 0 → #	Turn On Encender Turn Off Apagar	1 → # 0 → #		
<b>Volume Control</b> Control de volumen	<ul style="list-style-type: none"> <li>Turn on / off door lock operation volume.</li> <li>Volume is always on in the programming mode.</li> <li>Ajustar el volumen de operaciones del bloqueo de puerta.</li> <li>El volumen siempre está en el modo de programación.</li> </ul>	Press [SET] for 1 second. Oprima la tecla [SET] durante 1 segundo.	Programming Code (4~8 digits) Código de programación (4 a 8 dígitos)	# → 6 → 0 → #	Turn On Encender Turn Off Apagar	1 → # 0 → #		
<b>Auto-lock</b> Función de bloqueo automático	<ul style="list-style-type: none"> <li>Auto-lock is disabled by default.</li> <li>Bloqueo automático está desactivado por defecto.</li> </ul>	Press [SET] for 1 second. Oprima la tecla [SET] durante 1 segundo.	Programming Code (4~8 digits) Código de programación (4 a 8 dígitos)	# → 8 → 0 → #	Turn On Encender Turn Off Apagar	1 → # 0 → #		
<b>Auto-lock Delay Timer</b> Temporizador de retardo de bloqueo automático	<ul style="list-style-type: none"> <li>Default Auto-lock Delay Timer : 10 seconds.</li> <li>Auto-lock Delay Timer range: 10 - 99 seconds.</li> <li>Retardo de tiempo de bloqueo automático predeterminado: 10 segundos.</li> <li>Rango del retardo de tiempo de bloqueo automático: 10 a 99 segundos.</li> </ul>	Press [SET] for 1 second. Oprima la tecla [SET] durante 1 segundo.	Programming Code (4~8 digits) Código de programación (4 a 8 dígitos)	# → 7 → 0 → #	Enter New Amount (10 - 99) Ingresar nueva cantidad (10 - 99)			#
<b>Double Authorization Mode</b> Modo de autorización doble	<ul style="list-style-type: none"> <li>When the Double Authorization Mode is turned on, both User Code and User Card must be authenticated to unlock the lockset.</li> <li>Cuando el modo de autorización doble está apagado, tanto el código de usuario como la tarjeta de usuario deben autenticarse para desbloquear la cerradura.</li> </ul>	Press [SET] for 1 second. Oprima la tecla [SET] durante 1 segundo.	Programming Code (4~8 digits) Código de programación (4 a 8 dígitos)	# → 9 → 9 → #	Turn On Encender Turn Off Apagar	1 → # 0 → #		

⚠ The lockset will exit the programming mode and resume to the stand-by status if no input is made in 10 seconds.  
 • 3 Beeps means something was entered incorrectly. Please redo the step again.  
 • El juego de cerradura saldrá del modo de programación y reanudará el modo de espera si no se oprime ningún botón durante 10 segundos.  
 • 3 bips significan que se ha introducido algo incorrectamente. Vuelva a hacer el paso de nuevo.

