

htc®



VIVE™

Tracker user guide

追踪器用户指南

移動定位器使用指南

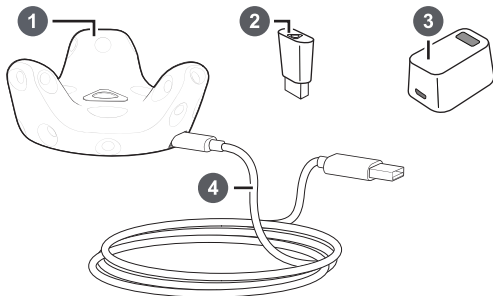
Guide de l'utilisateur du Tracker

トラッカー ユーザーガイド

트래커 사용 설명서

## What's inside the box

You'll find the following items:



**1** Vive Tracker

**3** Dongle cradle

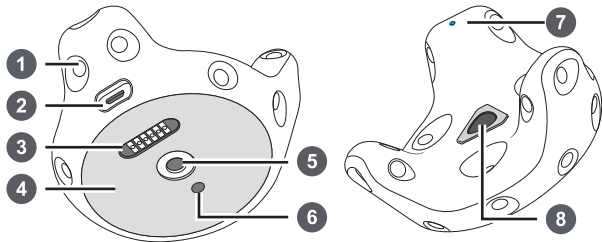
**2** Dongle

**4** USB cable

**Important:** Always ensure that the play area is entirely clear of all objects, obstacles and other individuals when using Vive Tracker on any object intended to be moved while wearing the Vive headset.

## About Vive Tracker

Attach the Vive Tracker to a compatible third-party accessory so that it can be detected and used within the Vive VR system.



**1** Sensors

**2** USB port

**3** Pogo pin connector

**4** Friction pad

**5** Standard camera mount

**6** Stabilizing pin recess

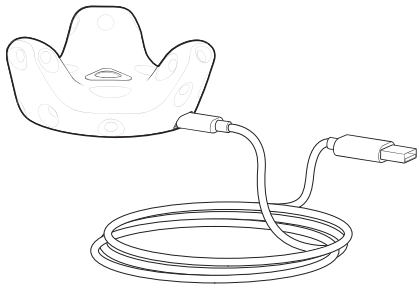
**7** Status light

**8** Power button

## Charging Vive Tracker

Make sure to use the USB cable that's in the box. Connect the USB cable to the power adapter that came with your Vive controllers, and then plug the power adapter to a power outlet to charge Vive Tracker.

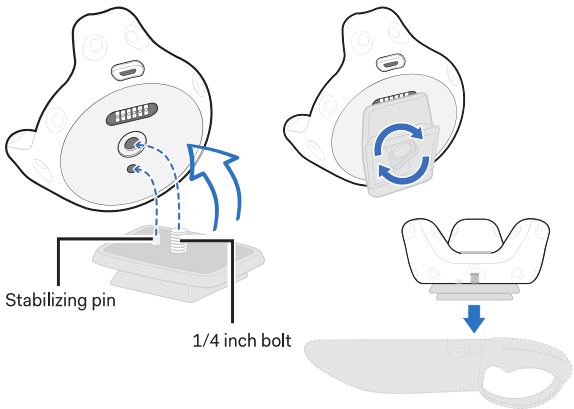
**Note:** You can also connect Vive Tracker to a computer's USB port to charge it.



When Vive Tracker is fully charged, its status light either shows white if it is off or green if it is turned on.

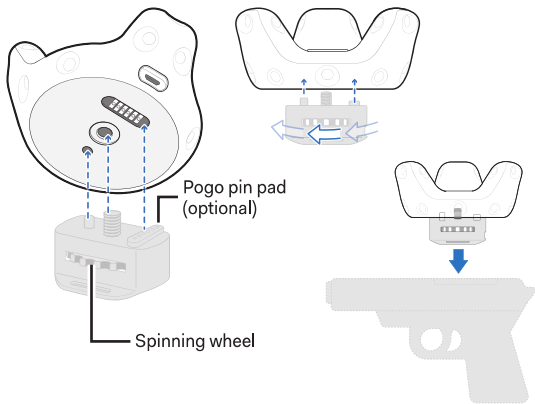
## Attaching Vive Tracker to an accessory

**Standard tripod docking:** Align the tripod plate's bolt and stabilizing pin with the corresponding holes on Vive Tracker. Turn the tab on the bottom side of the plate clockwise to screw Vive Tracker securely in place.



**Note:** For illustration purposes only. Third-party accessories are purchased separately.

**Side tightening wheel:** Tighten the spinning wheel until Vive Tracker is securely fixed in place. The Pogo pin supports electrical connection for the attached accessory.

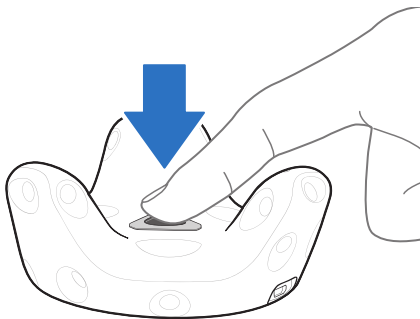


**Note:** For illustration purposes only. Third-party accessories are purchased separately.

## Turning Vive Tracker on or off

- To turn Vive Tracker on, press the Power button.
- To turn Vive Tracker off, press the Power button for 5 seconds.

**Note:** When you exit the SteamVR app on your computer, Vive Tracker will also automatically turn off.

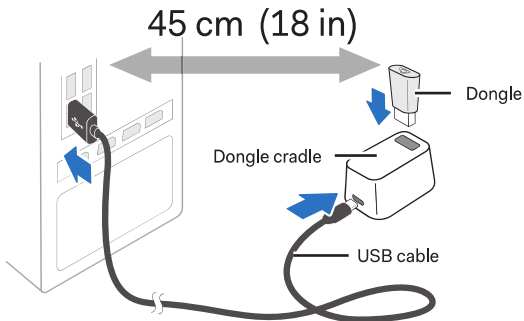


## Using the dongle

If you're using two controllers along with Vive Tracker, you need to connect the dongle to enable hardware tracking.

Connect one end of the supplied USB cable to the dongle cradle, and then attach the dongle to the cradle. Connect the other end of the USB cable to your computer.

**Note:** Keep the dongle at least 45 cm (18 in) away from the computer and place it where it won't be moved.






## Pairing Vive Tracker

- Once Vive Tracker is turned on for the first time, it will automatically pair with the headset or dongle.  
The status light shows as blinking blue while the pairing is in progress. The status light turns solid green when Vive Tracker is successfully paired.
- To manually pair Vive Tracker, launch the SteamVR app, tap ▼, and then select **Devices > Pair Tracker**. Follow the on-screen instructions to complete the process.

## Verifying the connection status

From your computer, open the SteamVR app. Check if the icon for Vive Tracker shows as , which means Vive Tracker is detected successfully.


## Checking the status light

The status light shows:

- Green when Vive Tracker is in normal mode
- Blinking red when battery is low
- Blinking blue when Vive Tracker is pairing with the headset or dongle
- Blue when Vive Tracker is connecting with the headset or dongle

## Updating the Vive Tracker firmware

**Warning:** Do not unplug the USB cable any time before the firmware update is complete. Doing so could result in a firmware error.

1. From your computer, open the SteamVR app.
2. If you see the  icon, mouse over it to check if the firmware is out of date. If so, click **Update firmware**.
3. Using the supplied USB cable, connect the Vive Tracker to one of your computer's USB ports.
4. Once the tracker is detected by the SteamVR app, the firmware update will start automatically.
5. When the update is complete, click **Done**.

## Resetting Vive Tracker

If you are having general issues with Vive Tracker, you can reset the hardware. Connect Vive Tracker to your computer using the supplied USB cable, and then press and hold the Power button for 10 seconds.

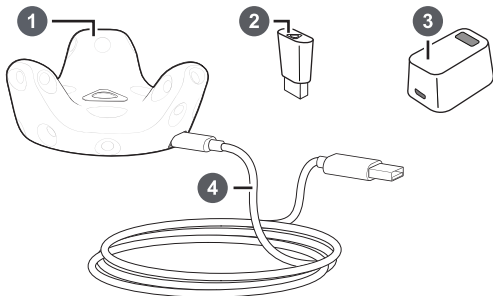
## Troubleshooting Vive Tracker

If Vive Tracker is not detected, try the following methods to troubleshoot the issue:

- Make sure that Vive Tracker is placed inside the play area.
- Turn Vive Tracker off and on again to reactivate the tracking.
- Restart the SteamVR app. If you still get an error, reboot your computer and reopen the SteamVR app.

## 包装盒内容

包装盒内有如下物品：



**1** Vive 追踪器

**3** 接收器底座

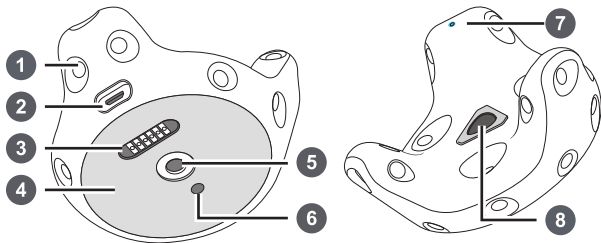
**2** 无线信号接收器

**4** USB 数据线

**重要：**戴上 Vive 头戴式设备后，在将 Vive 追踪器用于任何要移动的对象时，请始终确保游玩区内没有其他对象、障碍物和其他人。

## 关于 Vive 追踪器

将 Vive 追踪器与兼容的第三方配件连接，使其能在 Vive 虚拟现实系统中被检测并使用。



**1** 感应器

**2** USB 端口

**3** 弹针式连接器

**4** 防滑垫

**5** 标准摄像头支架口

**6** 稳定销插口

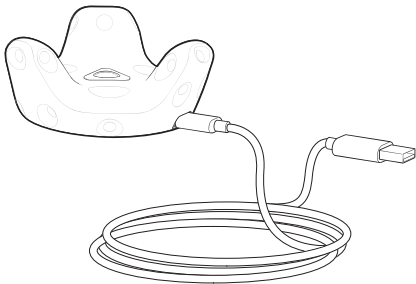
**7** 状态指示灯

**8** 电源按钮

## 为 Vive 追踪器充电

请务必使用包装盒中随附的 USB 数据线。将 USB 数据线连接到 Vive 操控手柄附带的电源适配器上，再将电源适配器插入电源插座，为 Vive 追踪器充电。

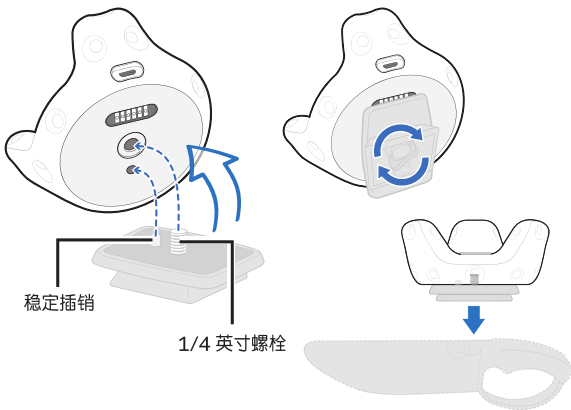
**注意：**也可以将 Vive 追踪器连接到电脑的 USB 端口进行充电。



Vive 追踪器充满电后，其状态指示灯将亮白色光（关机时）或绿色光（开机时）。

## Vive 追踪器与配件连接

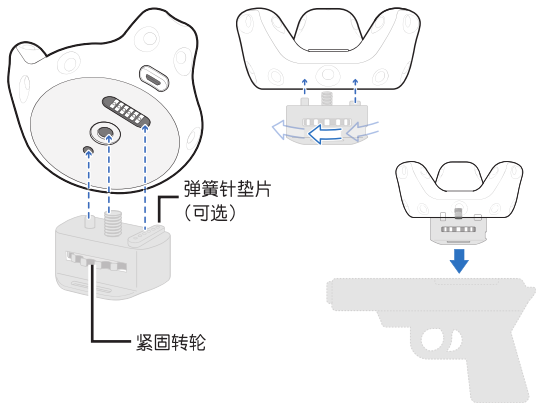
**标准三脚架连接：**将三脚架面板的螺栓与稳定销对准 Vive 追踪器上对应的孔。顺时针转动面板底部的转片，将 Vive 追踪器旋紧就位。



**注意：**仅作图示参考。第三方配件需另行购买。



**侧面紧固转轮：**拨动紧固转轮，直到 Vive 追踪器固定就位。弹簧针支持所连配件的电气连接。

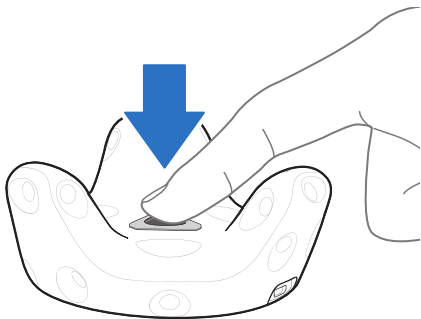


**注意：**仅作图示参考。第三方配件需另行购买。

## 打开或关闭 Vive 追踪器

- 要打开 Vive 追踪器，请按电源按钮。
- 要关闭 Vive 追踪器，请长按电源按钮 5 秒钟。

**注意：**您在电脑上退出 SteamVR 应用程序时，Vive 追踪器也会自动关闭。

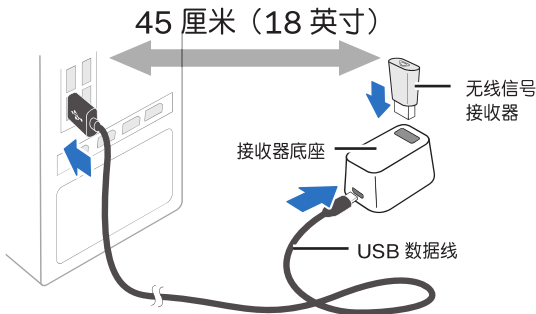


## 使用无线信号接收器

如果要将两个操控手柄搭配 Vive 追踪器使用，您需要连接无线信号接收器来启用硬件追踪。

将随附 USB 数据线的一端连接到接收器底座上，再将无线信号接收器安装到底座上。将 USB 数据线的另一端连接至电脑。


**注意：**无线信号接收器与电脑之间应至少保持 45 厘米（18 英寸）的距离，并且应放在不会移动的位置。



## 配对 Vive 追踪器

- 第一次开启电源后，Vive 追踪器将自动与头戴式设备或无线信号接收器配对。  
当配对正在进行时，状态指示灯显示蓝色闪烁。Vive 追踪器成功配对后，状态指示灯将变为稳定绿色。
- 要手动配对 Vive 追踪器，可打开 SteamVR 应用程序，点击 ▼，再选择**设备 > 配对追踪器**。按照屏幕说明操作，完成配对。

## 验证连接状态

在电脑上，打开 SteamVR 应用程序。检查 Vive 追踪器的图标是否显示为 ，这表示已成功检测到 Vive 追踪器。


## 检查状态指示灯

状态指示灯显示方式：

- 绿色，表示 Vive 追踪器处于正常模式
- 闪烁红色，表示电池电量低
- 闪烁蓝色，表示 Vive 追踪器正在与头戴式设备或无线信号接收器配对
- 蓝色，表示 Vive 追踪器已连接头戴式设备或无线信号接收器

## 更新 Vive 追踪器固件

**警告：**在固件更新完成前，请勿拔下 USB 数据线，否则会导致固件错误。

1. 在电脑上，打开 SteamVR 应用程序。
2. 如果看到  图标，请将鼠标置于其上，查看固件是否已过期。若是，请单击**更新固件**。
3. 用随附的 USB 数据线将 Vive 追踪器连接至电脑的一个 USB 端口。
4. SteamVR 应用程序检测到追踪器时，将自动启动固件更新。
5. 更新完成时，单击**完成**。

## 重置 Vive 追踪器

如果遇到与 Vive 追踪器相关的一般问题，您可以重置硬件。通过随附的 USB 数据线将 Vive 追踪器连接到电脑上，再长按电源按钮 10 秒钟。

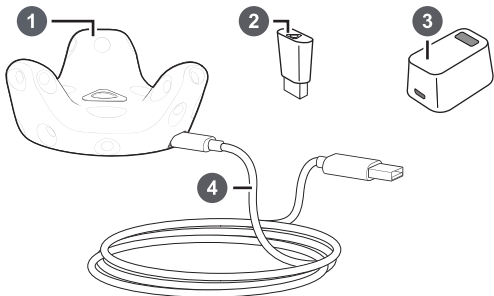
## Vive 追踪器故障排除

如果未检测到 Vive 追踪器，可尝试下列方法对问题进行故障排除：

- 确保 Vive 追踪器放置在游玩区内部。
- 关闭 Vive 追踪器再打开，重新激活追踪。
- 重新打开 SteamVR 应用程序。如果仍然有错误，请重新启动电脑，再重新打开 SteamVR 应用程序。

## 包裝盒內容

包含下列物品：



**1** Vive 移動定位器

**3** 接收器底座

**2** 無線訊號接收器

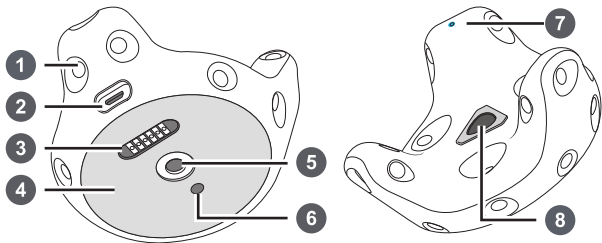
**4** USB 線

**重要：**戴上 Vive 頭戴式顯示器後，在將 Vive 移動定位器用於任何要移動的物件時，務必隨時確認沒有任何其他物體、障礙物或其他人在遊玩區內。



## 關於 Vive 移動定位器

將 Vive 移動定位器連接至相容的第三方配件，使其能在 Vive 虛擬實境系統內被偵測並使用。



**1** 感測器

**2** USB 連接埠

**3** Pogo 腳位連接器

**4** 摩擦墊

**5** 標準相機底座

**6** 穩定腳位凹槽

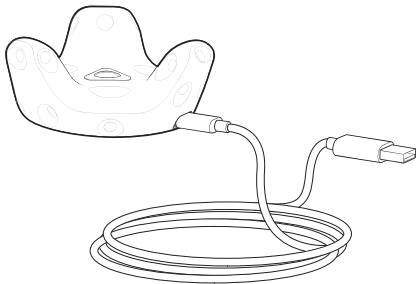
**7** 狀態燈號

**8** 電源鍵

## 為 Vive 移動定位器充電

務必使用包裝盒內隨附的 USB 線。將 USB 線接到 Vive 控制器所附的電源變壓器，然後將電源變壓器插入電源插座，為 Vive 移動定位器充電。

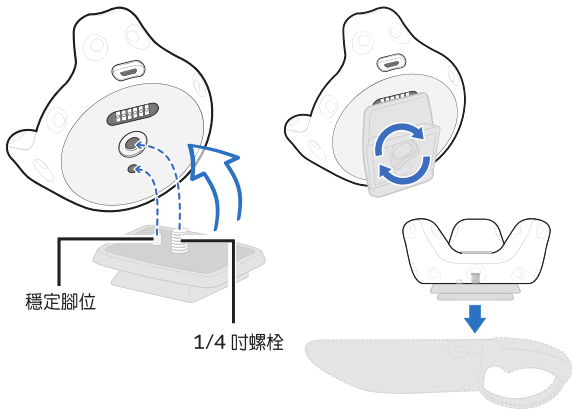
註：也可將 Vive 移動定位器連接到電腦的 USB 連接埠進行充電。



Vive 移動定位器充飽電後，狀態燈會在電源關閉時亮白燈，電源開啟後則亮綠燈。

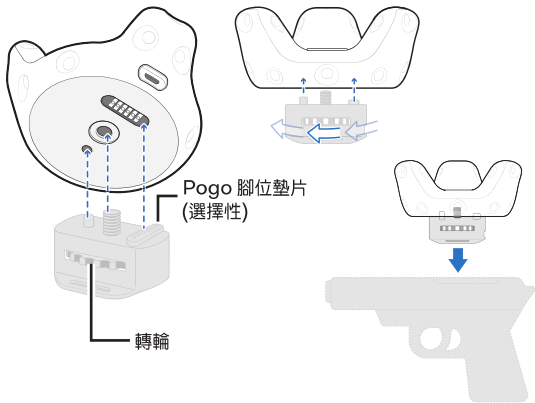
## 將 Vive 移動定位器連接至配件

**標準三腳架安裝：**將三腳架雲台板上的螺栓與穩定腳位對準 Vive 移動定位器上對應的孔。順時針旋轉雲台板底下的轉片，將 Vive 移動定位器鎖緊固定。



註：圖解僅供參考。第三方配件需另購。

**側邊旋緊轉輪：**旋緊轉輪，直到 Vive 移動定位器鎖緊固定為止。Pogo 腳位支援連接配件的電子連接。

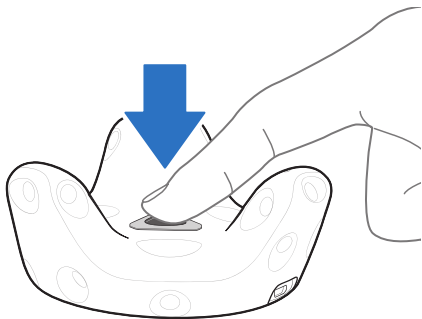


註：圖解僅供參考。第三方配件需另購。

## 開啟或關閉 Vive 移動定位器

- 若要開啟 Vive 移動定位器，請按電源鍵。
- 若要關閉 Vive 移動定位器，請按住電源鍵 5 秒鐘。

註：在電腦上退出 SteamVR 應用程式時，Vive 移動定位器也會自動關閉。

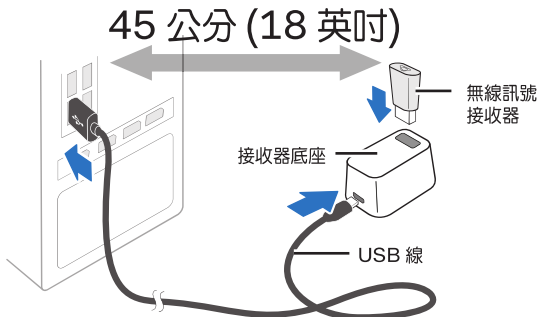


## 使用無線訊號接收器

如果您使用兩部控制器來搭配 Vive 移動定位器，則需要連接無線訊號接收器以啟用硬體追蹤。

將隨附的 USB 線的一端連接至接收器底座，然後將無線訊號接收器安裝在底座上。將 USB 線另一端連接至電腦。

註：將無線訊號接收器與電腦保持至少 45 公分 (18 英吋) 距離，放在不會移動的位置。




## 配對 Vive 移動定位器

- Vive 移動定位器第一次開啟後，會自動與頭戴式顯示器或無線訊號接收器配對。

狀態燈號閃爍藍色，表示進行配對中。Vive 移動定位器成功配對時，狀態燈號將亮起綠色。

- 若要手動配對 Vive 移動定位器，請啟動 SteamVR 應用程式，點選 ▼，然後選取裝置 > 配對移動定位器。遵照螢幕上的指示完成此程序。

## 確認連線狀態

在電腦上開啟 SteamVR 應用程式。檢查 Vive 移動定位器的圖示是否顯示 ，這表示已成功偵測到 Vive 移動定位器。

## 檢查狀態燈號

狀態燈號顯示：

- 亮起綠色，表示 Vive 移動定位器處於一般正常模式
- 閃爍紅色，表示電池電量偏低
- 閃爍藍色，表示 Vive 移動定位器正在與頭戴式顯示器或無線訊號接收器配對
- 亮起藍色，表示 Vive 移動定位器正在連接頭戴式顯示器或無線訊號接收器



## 更新 Vive 移動定位器韌體

**警告：**在完成韌體更新之前請勿拔出 USB 線，否則可能造成韌體錯誤。

1. 在電腦上開啟 SteamVR 應用程式。
2. 如果出現  圖示，請將滑鼠游標移到圖示上方，查看其韌體是否非最新狀態。如果是，請按一下**更新韌體**。
3. 使用隨附的 USB 線將 Vive 移動定位器連接至電腦的任一個 USB 連接埠。
4. SteamVR 應用程式偵測到移動定位器後，便會自動開始更新韌體。
5. 完成更新後，點選**完成**。

## 重設 Vive 移動定位器

如果您的 Vive 移動定位器發生一般性問題，可重設硬體來解決。使用隨附的 USB 線將移動定位器連接至電腦，然後按住電源鍵 10 秒鐘。

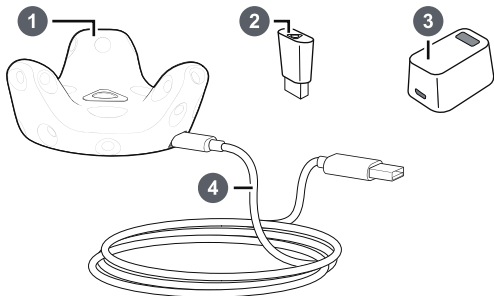
## Vive 移動定位器疑難排解

如果偵測不到 Vive 移動定位器，請嘗試下列方法解決問題：

- 請確定 Vive 移動定位器位在遊玩區內。
- 重新開關 Vive 移動定位器，以再次啟動追蹤。
- 重新啟動 SteamVR 應用程式。如果仍有問題，請將電腦重新開機，並重新開啟 SteamVR 應用程式。

## Contenu de la boîte

Vous trouverez les éléments suivants :



1 Vive Tracker

3 Socle du dongle

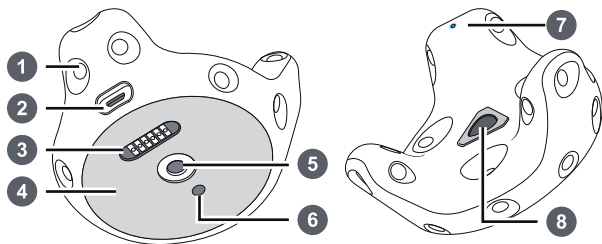
2 Dongle

4 Câble USB

**Important :** Veillez toujours à ce que l'espace de jeux soit tout à fait dégagé de tout objet, obstacle et autre personne lors de l'utilisation du Vive Tracker sur un objet destiné à être déplacé en portant le casque Vive.

## À propos du Vive Tracker

Fixez le Vive Tracker à un accessoire tiers compatible afin qu'il puisse être détecté et utilisé dans le système VR Vive.



**1** Capteurs

**2** Port USB

**3** Connecteur à broches Pogo

**4** Plaque de friction

**5** Monture caméra standard

**6** Creux pour broche de stabilisation

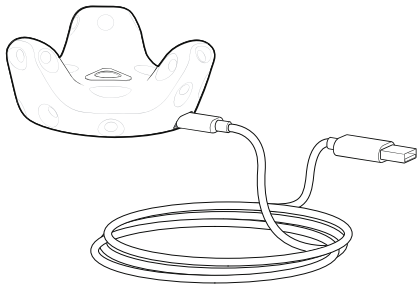
**7** Lumière de statut

**8** Bouton d'alimentation

## Charger le Vive Tracker

Assurez-vous d'utiliser le câble USB qui est dans la boîte. Connectez le câble USB à l'adaptateur secteur fourni avec vos contrôleurs Vive, puis branchez l'adaptateur secteur à une prise de courant pour recharger le Vive Tracker.

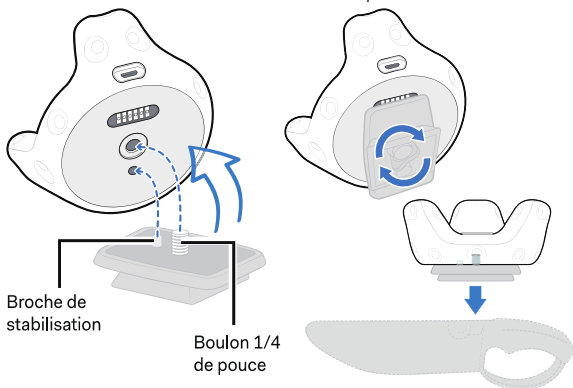
**Remarque :** Vous pouvez également connecter le Vive Tracker au port USB d'un ordinateur pour le charger.



Lorsque le Vive Tracker est complètement chargée, sa lumière de statut est soit blanche si elle est éteinte ou verte si elle est activée.

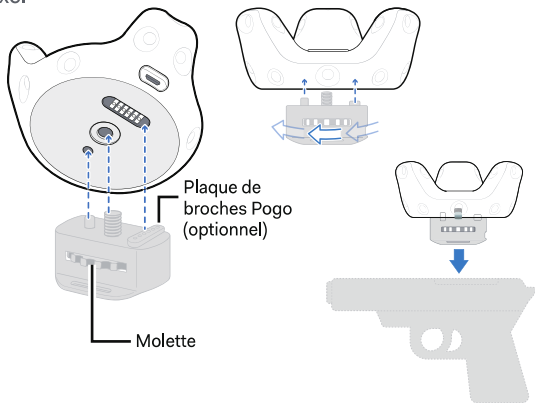
## Fixer le Vive Tracker à un accessoire

**Monture sur un trépied standard :** Alignez le boulon et la broche de stabilisation de la plaque du trépied avec les trous correspondants sur le Vive Tracker. Tournez l'onglet sur le dessous de la plaque dans le sens horaire pour visser le Vive Tracker solidement en place.



**Remarque :** Pour illustration uniquement. Les accessoires tiers sont achetés séparément.

**Molette de serrage latérale :** Serrez la molette jusqu'à ce que le Vive Tracker soit solidement fixé en place. La broche Pogo supporte la connexion électrique pour l'accessoire fixé.

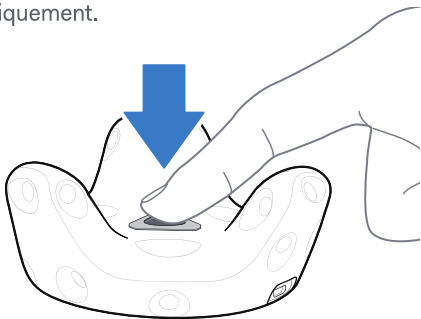


**Remarque :** Pour illustration uniquement. Les accessoires tiers sont achetés séparément.

## Allumer et éteindre le Vive Tracker

- Pour allumer le Vive Tracker, appuyez le bouton d'alimentation.
- Pour éteindre le Vive Tracker, appuyez le bouton d'alimentation pendant 5 secondes.

**Remarque :** Quand vous quittez l'appli SteamVR sur votre ordinateur, le Vive Tracker s'éteindra également automatiquement.



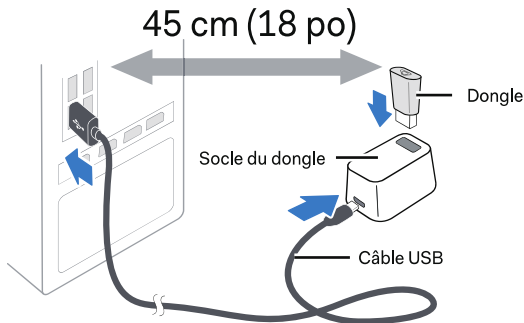


## Utiliser le dongle

Si vous utilisez deux contrôleurs ainsi que le Vive Tracker, vous devez connecter le dongle pour activer le suivi matériel.

Connectez une extrémité du câble USB fourni au socle du dongle, puis fixez le dongle sur le socle. Connectez l'autre extrémité du câble USB à votre ordinateur.

**Remarque :** Maintenez le dongle à au moins 45 cm (18 po) de l'ordinateur et placez-le où il ne sera pas déplacé.




## Associer le Vive Tracker

- Lorsque le Vive Tracker est allumé pour la première fois, il sera automatiquement associé avec le casque ou le dongle.

La lumière de statut clignote en bleu lorsque l'association est en cours. La lumière de statut devient verte lorsque le Vive Tracker est associé avec succès.

- Pour associer manuellement le Vive Tracker, lancez l'appli SteamVR, tapez sur ▼ , puis sélectionnez **Appareils > Associer le Tracker**. Suivez les instructions à l'écran pour terminer le processus.

## Vérifier l'état de la connexion

Depuis votre ordinateur, ouvrez l'appli SteamVR. Vérifiez si l'icône pour le Vive Tracker s'affiche en , ce qui signifie que le Vive Tracker est détecté avec succès.


## Vérifier la lumière de statut

La lumière de statut est :

- Verte quand le Vive Tracker est en mode normal
- Rouge clignotante quand la pile est faible
- Bleue clignotante quand le Vive Tracker s'associe avec le casque ou le dongle
- Bleue quand le Vive Tracker se connecte avec le casque ou le dongle

## Mise à jour du microprogramme du Vive Tracker

**Avertissement :** Ne débranchez le câble USB à aucun moment avant que la mise à jour du microprogramme soit terminée. Cela pourrait conduire à une erreur de microprogramme.

1. Depuis votre ordinateur, ouvrez l'appli SteamVR.
2. Si vous voyez l'icône , déplacez la souris au-dessus pour vérifier si le microprogramme n'est plus à jour. Si c'est le cas, cliquez sur **Mettre à jour le microprogramme**.
3. En utilisant le câble USB fourni, connectez le Vive Tracker à un des ports USB de votre ordinateur.
4. Une fois le suiveur détecté par l'appli SteamVR, la mise à jour du microprogramme démarre automatiquement.
5. Une fois la mise à jour terminée, cliquez sur **Terminer**.

## Réinitialiser le Vive Tracker

Si vous avez des problèmes généraux avec le Vive Tracker, vous pouvez réinitialiser le matériel. Connectez le Vive Tracker à votre ordinateur avec le câble USB fourni, puis appuyez et maintenez le bouton d'alimentation pendant 10 secondes.

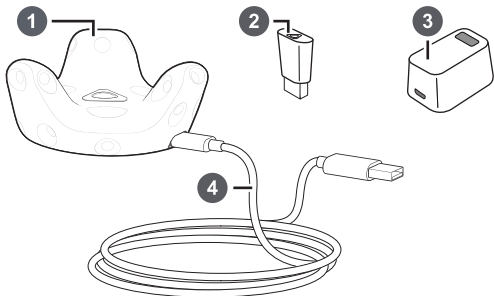
## Dépanner le Vive Tracker

Si le Vive Tracker n'est pas détecté, essayez les méthodes suivantes pour résoudre le problème :

- Assurez-vous que le Vive Tracker est placé à l'intérieur de l'espace de jeux.
- Éteignez et rallumez le Vive Tracker pour réactiver le suivi.
- Redémarrez l'appli SteamVR. Si vous obtenez toujours une erreur, redémarrez votre ordinateur et rouvrez l'appli SteamVR.

## パッケージ内容

次の品目が含まれています：



1 Vive トラッカー

3 ドングルクレードル

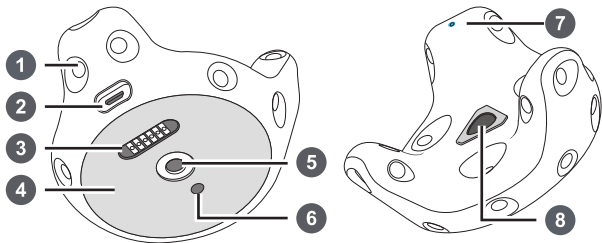
2 ドングル

4 USB ケーブル

**重要:** Vive ヘッドセット着用時に動く仕様になっている対象に対して Vive トラッカーを使用する場合は、プレイエリアに物や障害物、および他の人物がないことを常に確認してください。

## Vive トラッカーについて

Vive トラッカーを互換性のあるサードパーティ付属品に取り付けることで付属品が検知されるようになり、Vive VR システム内で利用できるようになります。



1 センサー

2 USB ポート

3 Pogo ピンコネクタ

4 摩擦パッド

5 標準カメラマウント

6 固定ピン用のくぼみ

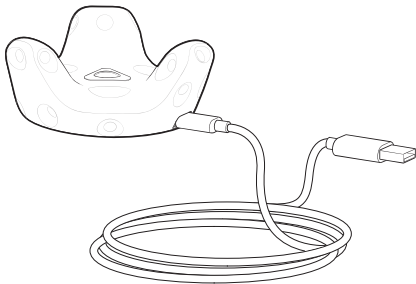
7 ステータスライト

8 電源ボタン

## Vive トラッカーを充電する

箱の中に含まれている USB ケーブルを使用するようにしてください。Vive コントローラーに付属されている電源アダプターに USB ケーブルを接続し、電源アダプターを電源出力に接続して Vive トラッカーを充電します。

**メモ:** Vive トラッカーはコンピュータの USB ポートに接続して充電することもできます。

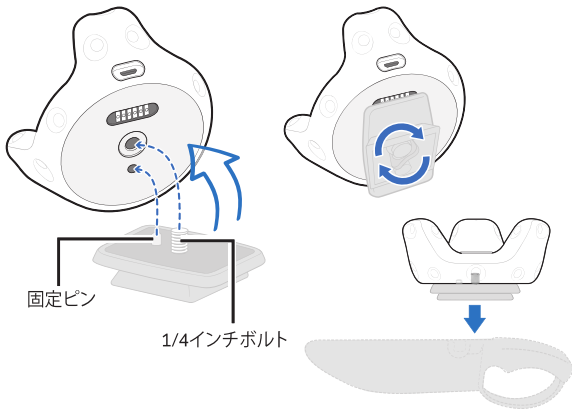


Vive トラッカーの充電が完了すると、ステータスランプがオフの場合は白色、オンになっている場合は緑色になります。



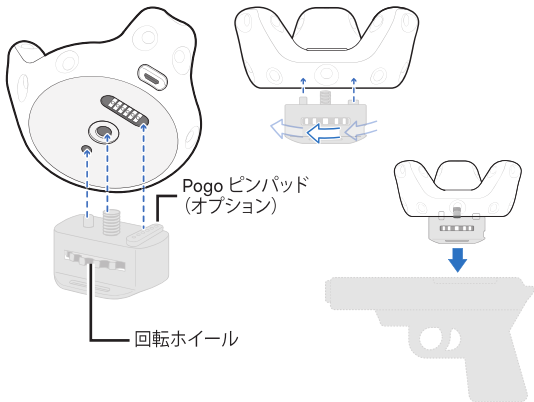
## Viveトラッカーを付属品に取り付ける

**標準の三脚ドッキング:**三脚プレートのボルトと固定ピンをViveトラッカー上のそれぞれの専用の穴に合わせます。プレートの底部にあるタブを時計回りに回して、Viveトラッカーをしっかりと固定します。



**メモ:**図はイメージです。サードパーティの付属品は別売りです。

**サイド締め付けホイール:** Vive トラッカーがしっかりと固定されるまで回転ホイールを締め付けます。Pogo ピンが取り付けられた付属品の電氣的接続をサポートします。

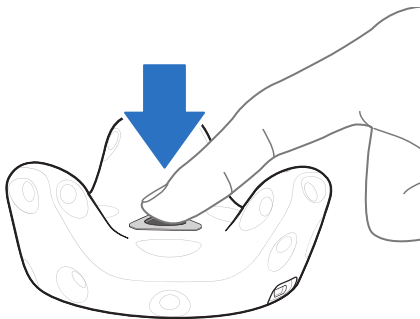


メモ: 図はイメージです。サードパーティの付属品は別売りです。

## Viveトラックカーをオンまたはオフにする

- Viveトラックカーをオンにするには、電源ボタンを押します。
- Viveトラックカーをオフにするには、電源ボタンを5秒間押します。

**メモ:**コンピュータ上で SteamVR アプリを終了すると、Viveトラックカーも自動的にオフになります。

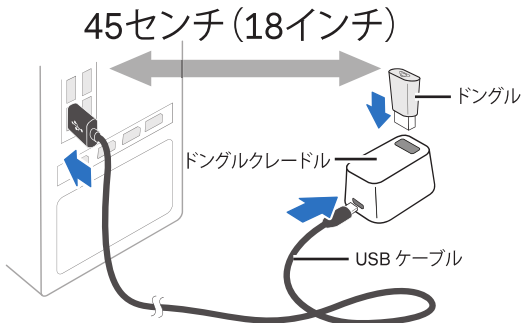


## dongleを使用する

Viveトラックャーと共に2つのコントローラーを使用する場合は、dongleを接続してハードウェア追跡を有効にする必要があります。

付属品のUSBケーブルの一端をdongleクレードルに接続し、dongleをクレードルに取り付けます。USBケーブルのもう一方の端をコンピュータに接続します。


**メモ:** dongleはコンピュータから最低でも45センチ(18インチ)離れた、動くことのない場所に置いてください。



## Viveトラックターのペアリング

- Viveトラックターの電源を初めて入れた時に、ヘッドセットまたは dongle とのペアリングが自動的に始まります。  
ペアリングの進行中は、ステータスランプが青色に点滅します。Viveトラックターのペアリングに成功すると、ステータスランプは緑色に点灯します。
- Viveトラックターを手動でペアリングする場合は、SteamVR アプリを起動して ▼ をタップし、**デバイス > トラックターのペアリング**を選択します。画面上の指示に従ってプロセスを完了します。

## 接続状態を確認する

コンピューターから、SteamVR アプリを開きます。Vive トラッカーのアイコンが  になっているか確認します。このアイコンは、Vive トラッカーの検知に成功したことを示しています。


## ステータスランプを確認する

ステータスランプには以下が表示されます：

- 緑色 — Vive トラッカーが通常モードの場合
- 赤く点滅 — バッテリーの残量が少ない場合
- 青く点滅 — Vive トラッカーがヘッドセットか dongle とペアリング中の場合
- 青色 — Vive トラッカーがヘッドセットか dongle と接続中の場合

## Vive トラッカーのファームウェアを更新する

**警告:**ファームウェアの更新が完了するまでは、USB ケーブルを絶対に抜かないでください。抜いた場合、ファームウェアエラーとなります。

1. コンピューターから、SteamVR アプリを開きます。
2.  アイコンが表示されたら、アイコン上にマウスを移動させてファームウェアの有効期限が切れていないか確認します。切れている場合は**ファームウェアの更新**をクリックします。
3. 付属されている USB ケーブルを使って、Vive トラッカーをコンピュータのいずれかの USB ポートに接続します。
4. トラッカーが SteamVR アプリに検知されると、ファームウェアの更新が自動的に開始されます。
5. 更新が完了したら、**完了**をクリックします。

## Vive トラッカーをリセットする

Vive トラッカーで一般的な問題が発生した場合は、ハードウェアをリセットすることができます。付属品の USB ケーブルを使って Vive トラッカーをコンピュータに接続し、電源ボタンを10秒間長押しします。

## Vive トラッカーのトラブルシューティング

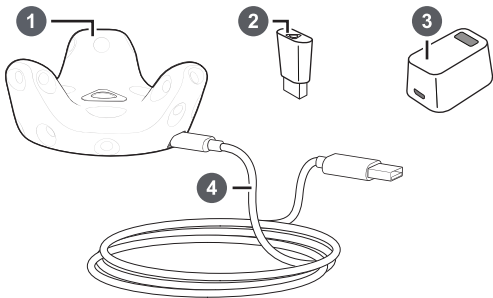
Vive トラッカーが検知されない場合は、以下の方法を試して問題を解決してください：

- Vive トラッカーがプレイエリア内に置かれているか確認してください。
- Vive トラッカーをオフにしてから再びオンにして、追跡を再度アクティベートします。
- SteamVR アプリを再起動してください。まだエラーが出現する場合は、コンピューターを再起動して SteamVR アプリを再度開いてください。



## 구성 내용물

다음 물품이 포함되어 있습니다:



**1** Vive 트래커

**3** 동글 크래들

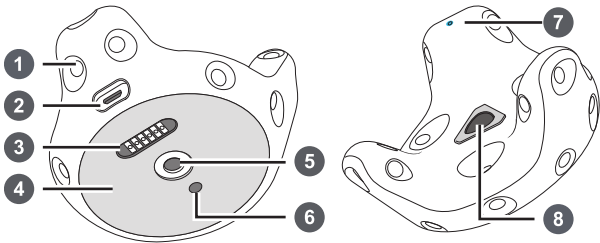
**2** 동글

**4** USB 케이블

**중요:** Vive 트래커를 사용하기 전에 플레이 영역 주변에 사람이거나 장애물이 없는지 반드시 확인하십시오.

## Vive 트래커에 대하여

가상현실에서 사용하고자 하는 타사 액세서리를 Vive트래커에 부착하면 Vive트래커가 해당 액세서리를 감지하여 Vive의 가상현실 시스템으로 불러옵니다.



**1** 센서

**2** USB 포트

**3** 포고 핀 커넥터

**4** 마찰 패드

**5** 표준 카메라 마운트

**6** 안정화 핀 구멍

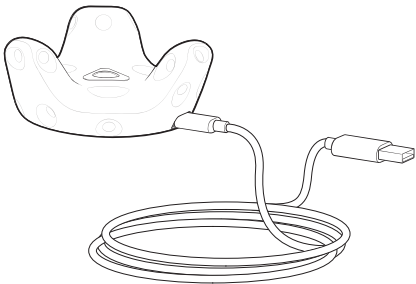
**7** 상태등

**8** 전원버튼

## Vive 트래커 충전하기

박스에 들어있는 USB 케이블을 사용하십시오. USB 케이블을 Vive 컨트롤러와 함께 제공된 전원 어댑터에 연결하고, 전원 어댑터를 전원 콘센트에 꽂아 Vive 트래커를 충전하십시오.

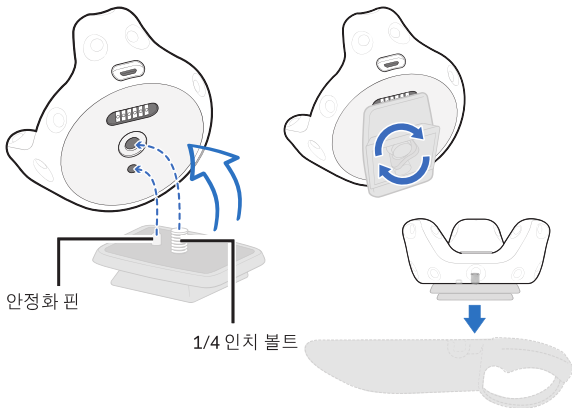
**참고:** Vive 트래커를 컴퓨터의 USB 포트에 연결하여 충전할 수도 있습니다.



Vive 트래커가 완전히 충전되면 트래커가 꺼져 있는 경우에는 상태등에 흰색이 점등되고 트래커가 켜져 있는 경우에는 녹색이 점등됩니다.

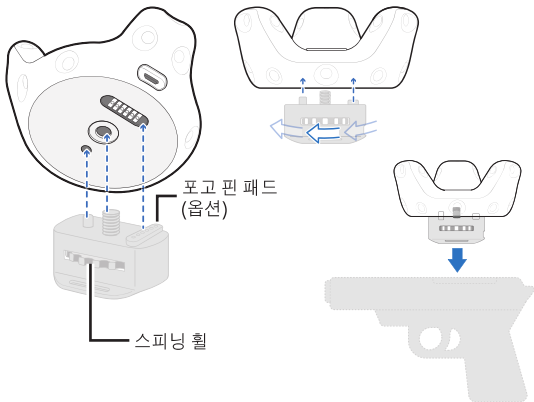
## 액세서리에 Vive 트래커 장착하기

**표준 삼각대 도킹:** 삼각대 플레이트의 볼트와 안정화 핀을 Vive 트래커의 해당 구멍에 맞추십시오. 플레이트의 밑면에 있는 탭을 시계 방향으로 돌려 Vive 트래커를 제 자리에 단단히 고정시키십시오.



**참고:** 위 이미지는 예시용일 뿐입니다. 타사 액세서리는 별도로 구입해야 합니다.

**사이드 조임 휠:** Vive 트래커가 제자리에 단단히 고정될 때까지 스피닝 휠을 조여주십시오. 포고 핀은 장착된 액세서리의 전기 연결을 지원합니다.

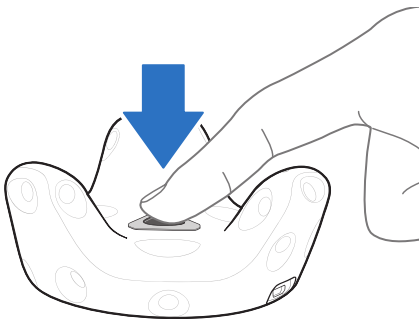


**참고:** 위 이미지는 예시용일 뿐입니다. 타사 액세서리는 별도로 구입해야 합니다.

## Vive 트래커 켜기 또는 끄기

- Vive 트래커를 켜려면 전원 버튼을 누르십시오.
- Vive 트래커를 끄려면 전원 버튼을 5초간 누르십시오.

**참고:** 컴퓨터에서 SteamVR 앱을 종료하면 Vive 트래커도 자동으로 꺼집니다.

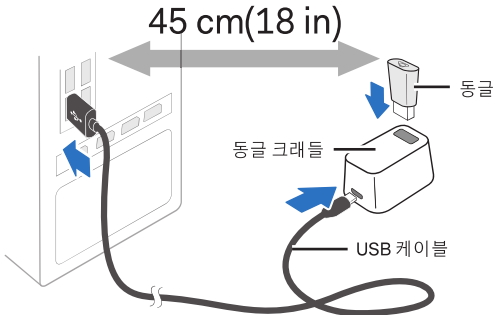


## 동글 사용하기

두 개의 컨트롤러를 Vive 트래커와 함께 사용하려면 동글을 연결하여 하드웨어 트래킹을 활성화 해야합니다.

제공된 USB 케이블의 한쪽 끝을 동글 크래들에 연결하고, 동글을 크래들에 장착하십시오. USB 케이블의 다른쪽 끝을 컴퓨터에 연결하십시오.

**참고:** 동글과 컴퓨터의 거리를 최소 45 cm(18 in) 이상 유지하고 움직이지 않도록 적당한 장소에 위치시키십시오.



## Vive 트래커 페어링하기


- Vive 트래커를 처음으로 켤 때 헤드셋 또는 동글과 자동으로 페어링됩니다.

페어링이 진행되는 동안 상태등은 파란색으로 점멸합니다. Vive 트래커가 페어링되면 상태등이 녹색으로 점등됩니다.

- Vive 트래커를 수동으로 페어링하려면 SteamVR 앱을 실행하고 ▼을 누른 다음, **장치 > 트래커 페어링**을 선택하십시오. 화면 지시에 따라 과정을 완료하십시오.



## 연결 상태 확인하기

컴퓨터에서 SteamVR 앱을 여십시오. Vive 트래커 아이콘이  로 표시되는지 확인하십시오. 이것은 Vive 트래커가 감지되었음을 의미합니다.


## 상태등 확인하기

상태등은 다음을 나타냅니다:

- 녹색 점등: Vive 트래커가 일반 모드일 때
- 빨간색 점멸: 배터리 부족
- 파란색 점멸: Vive 트래커가 헤드셋 또는 동글과 페어링 중일 때
- 파란색 점등: Vive 트래커가 헤드셋 또는 동글과 연결 중일 때

## Vive 트래커 펌웨어 업데이트하기

**경고:** 펌웨어 업데이트가 완료되기 전에 USB 케이블을 분리하지 마십시오. 펌웨어 오류가 발생할 수 있습니다.

1. 컴퓨터에서 SteamVR 앱을 엽니다.
2.  아이콘이 보이면 마우스를 그 위로 옮겨 펌웨어가 완료되었는지 확인합니다. 완료된 경우, **펌웨어 업데이트**를 클릭합니다.
3. 제공된 USB 케이블을 사용하여 Vive 트래커를 컴퓨터의 USB 포트에 연결합니다.
4. SteamVR 앱이 트래커를 감지하면 펌웨어가 자동으로 업데이트됩니다.
5. 업데이트가 완료되면 **완료**를 클릭합니다.

## Vive 트래커 초기화하기

Vive 트래커에 일반적인 문제가 있을 때 하드웨어를 초기화할 수 있습니다. 제공된 USB 케이블을 사용하여 Vive 트래커를 컴퓨터에 연결한 다음, 전원 단추를 10초간 누르십시오.

## Vive 트래커 문제 해결

Vive 트래커가 감지되지 않으면 다음 방법으로 문제를 해결하십시오.

- Vive 트래커가 플레이 영역 안에 위치하는지 확인하십시오.
- Vive 트래커를 꺾다가 다시 켜서 추적을 재활성화하십시오.
- SteamVR 앱을 다시 시작하십시오. 오류가 지속되면 컴퓨터를 다시 부팅하고 SteamVR 앱을 다시 여십시오.

© 2017 HTC Corporation. All rights reserved.

Vive, the Vive logo, HTC and the HTC logo are trademarks of HTC Corporation.

Steam, the Steam logo and SteamVR are trademarks and/or registered trademarks of Valve Corporation in the U.S. and/or other countries.

[www.vive.com](http://www.vive.com)



91H03016-02M Rev.A