

# 深圳市必联电子有限公司

## 样品承认书

### Parts Approval Sheet

生产厂商： <u>必联电子</u>	部品名称： <u>2.4G 5dbi 刀型黑天 SMA 母</u>
Supplier	Parts Name
型号/规格：_____	客户料号：_____
Type/Spec	Parts No.
品牌：_____	样品数量： <u>10pcs</u>
Brand	Quantity
送样日期： <u>2017.02.06</u>	文件编号：_____
Send out Date	Document No.
承认日期：_____	版本： <u>A</u>
Approve Date	Version

Supplier		Customer	
Approved By	Prepared By	Engineering Dept.	Quality Dept.
李博	丁星宇		

规格书目录

电气参数----- 3

机械参数----- 3

使用和储存温度----- 3

测试设备----- 4

结构尺寸图----- 5

可靠性实验----- 6

使用注意事项：使用环境要求----- 6

盐雾试验-----6

测试数据----- 7-9

## 一、电气参数

频率范围	2.4~2.5GHz
特性阻抗	50 Ω
电压驻波比	≤2:1
增益	5.0dB
功率容量	2W
极化形式	水平
辐射方向	全向

## 二、机械参数

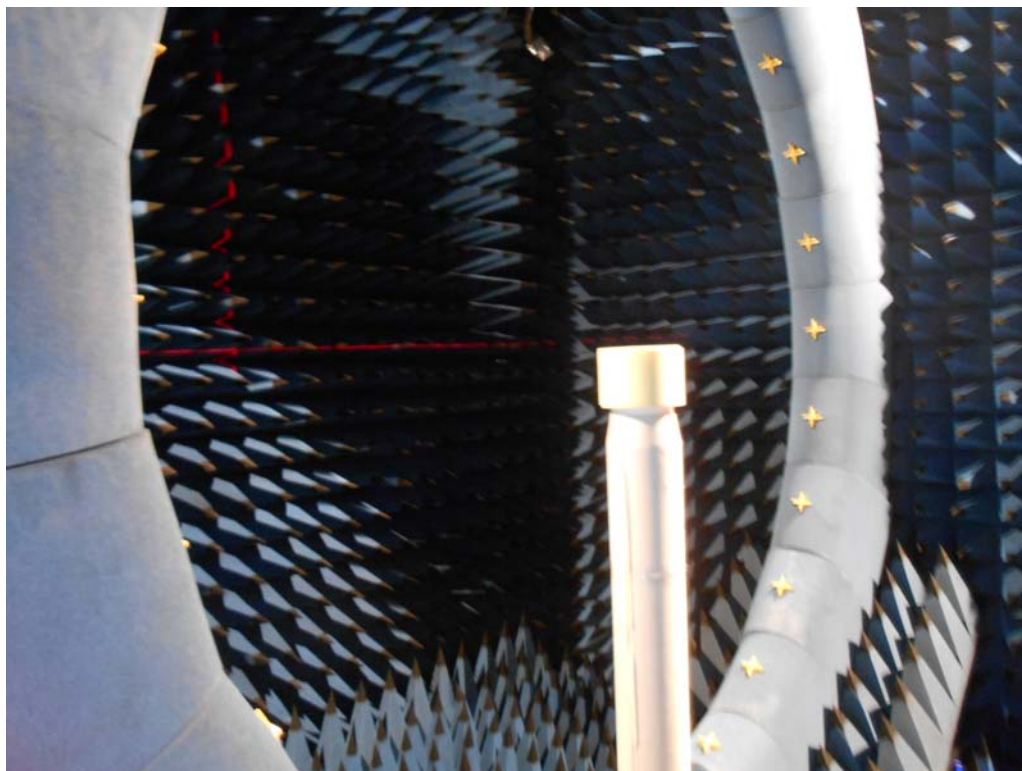
公母插头扭力	200-600g
同轴电缆	178 线
公母插头适配性	与 JACK 头对扭,装配良好

## 三、工作/储存温度

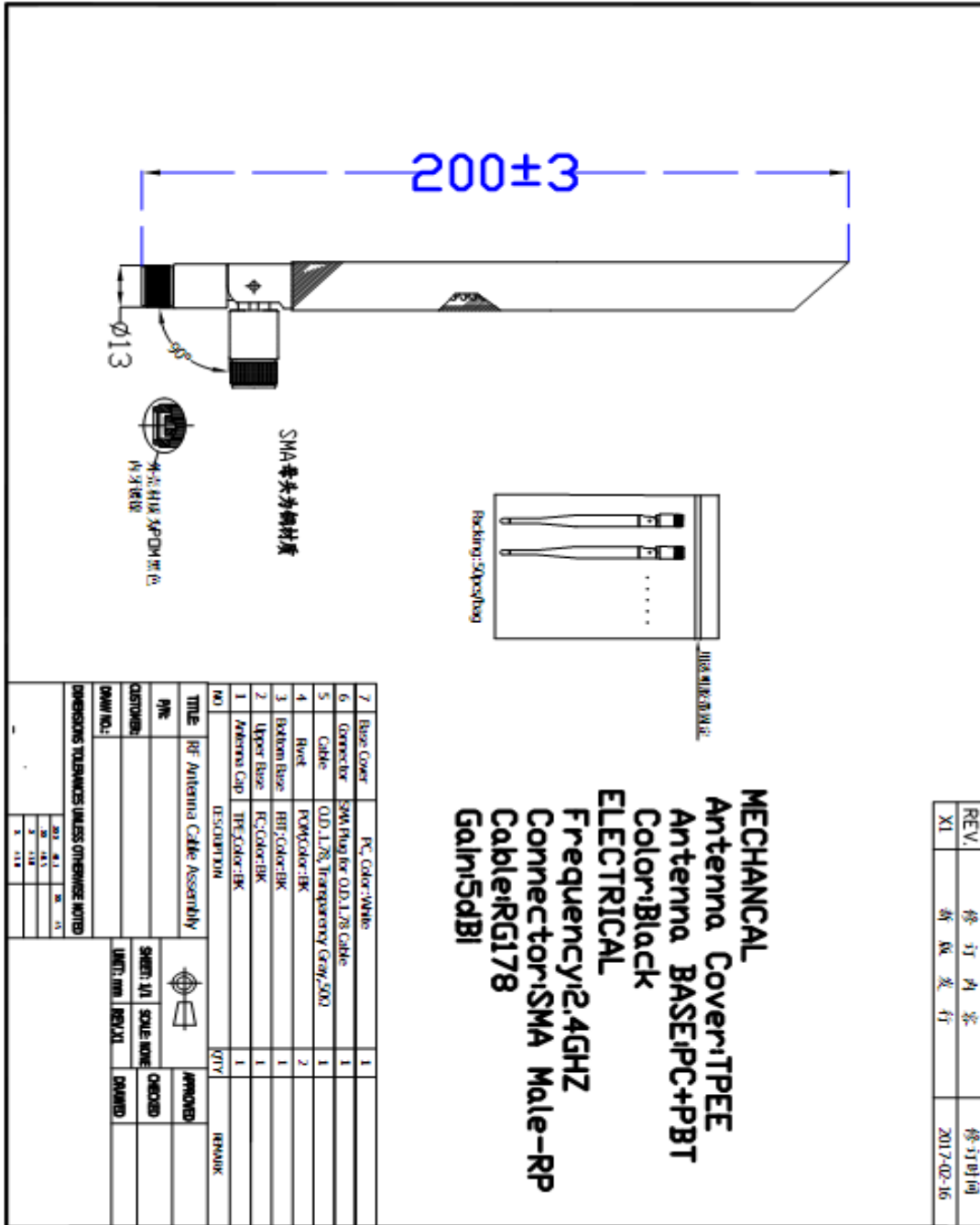
工作温度	-30℃~65℃
储存温度	-30℃~75℃

四、测试设备:

SATIMO 24SG



五、结构尺寸图



六、使用注意事项：无

七、环境与可靠性实验

项目	实验条件	性能要求	试验/测试设备
低温储存	温度-30℃±2℃/湿度0%/RH/时间48H	试验后外观及功能测试无影响	恒温恒湿试验机
高温高湿储存	温度-70℃,湿度90~95%/RH时间48H	试验后外观及功能测试无影响	恒温恒湿试验机
温度冲击	产品环境：-35℃放置2H转入80℃放置2H,共进行12个循环48H	试验后外观及功能测试无影响	冷热冲击试验机

八, 盐雾试验

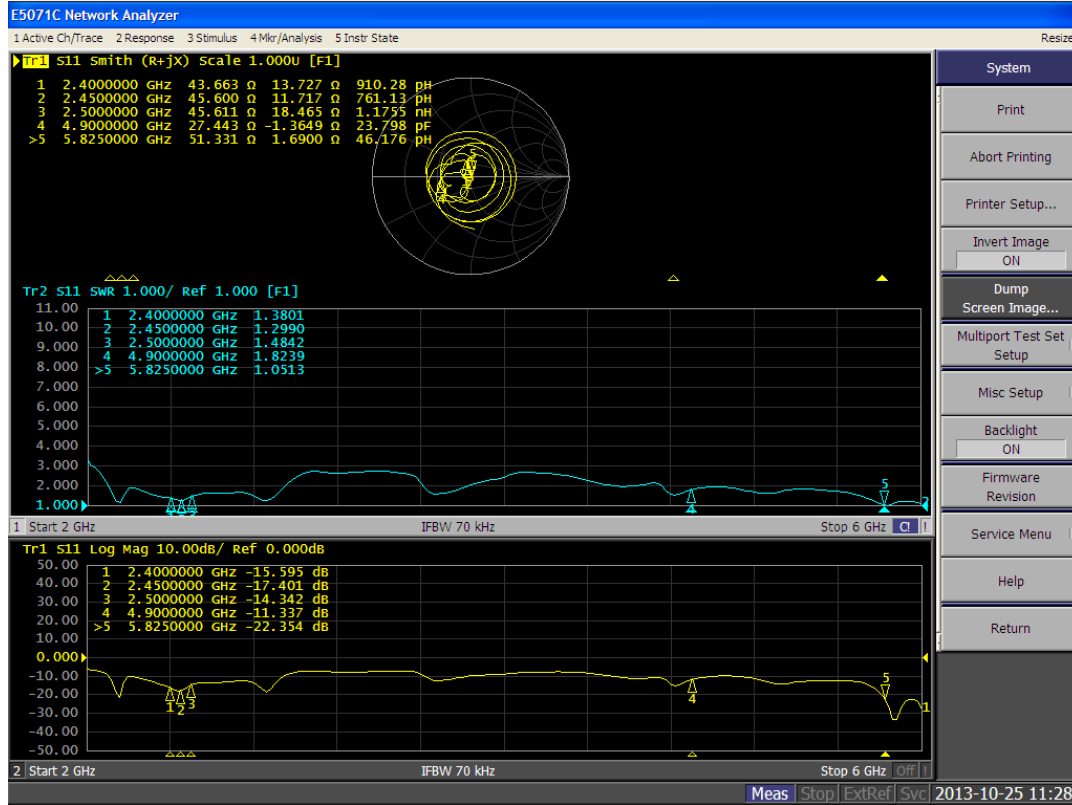
盐水喷雾试验记录表

试验日期： 2016 年 11 月 26 日		试验号码： 2016112608
试验时间： 11 月 26 日 9:00 至 11 月 28 日 9:00		共 48 小时
(喷雾时间) 试验若有中断, 其原因为		
1、氯化钠品质	5%±0.1	
2、蒸馏水品质	6.8-7.2	
3、喷雾采取器	0.5-1.5KG/C m <sup>2</sup>	
3.1 喷雾量	1.02-1.05	
3.2 收集溶液在室温的比重或浓度	6.8-7.2	
3.3PH	主体	
4、试样	六角螺母	
4.1 种类	8.0*13.5	
4.2 形状	4pcs	
4.3 尺度		
4.4 数目		
5、压缩空气压力	0.5-1.5 KGF/CM <sup>2</sup>	
6、试验室相对湿度	85%以上	
7、试验室温度	35±1 °C	
8、压力桶温度	47±1 °C	
9、盐水桶温度	35±1 °C	
10、其他		
判定：1、依标准判定： 实验无发红发绿, 盐雾 OK		
2、依其他方法判定：		
试验员： 普金梅		



## 九、测试数据

### 1、回波损耗与驻波比 (2.4G~2.5GHz)

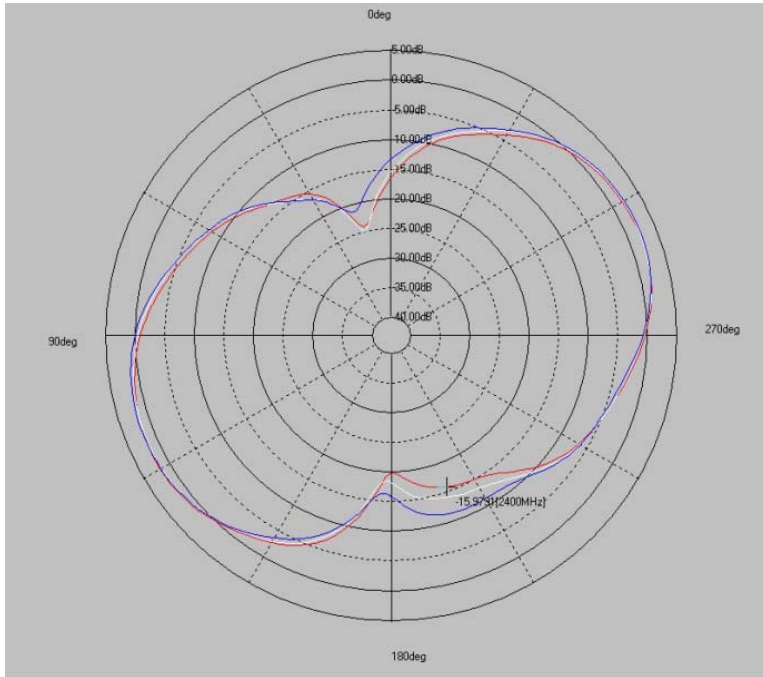


### 2、效益与增益

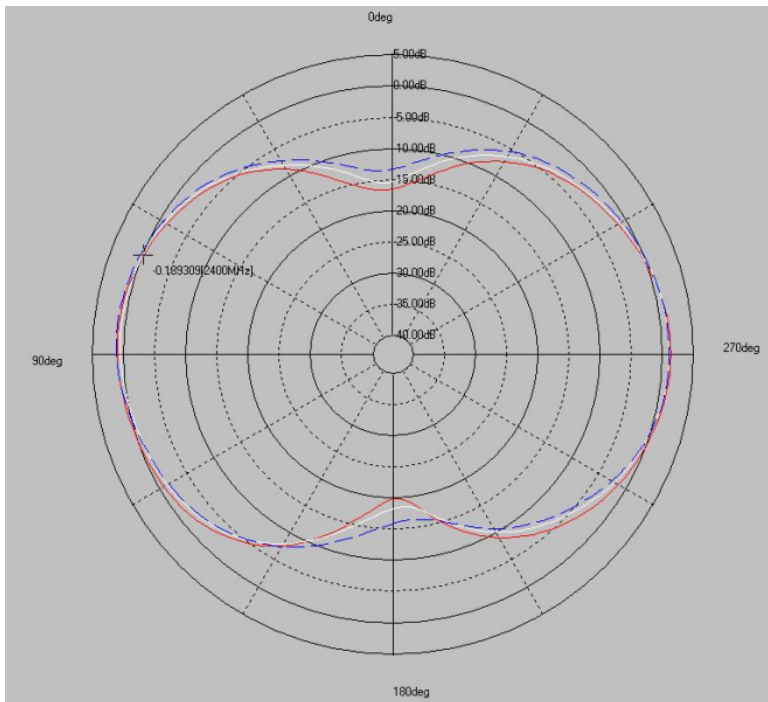
Frequency (MHz)	X-Z plane		Y-Z plane		X-Y plane		E-total (dBi)	Efficiency (%)
	Peak Gain	Averag e Gain	Peak Gain	Averag e Gain	Peak Gain	Averag e Gain		
2400	3.11	-2.54	3.40	-5.05	2.62	2.45	4.78	70%
2450	3.20	-2.21	3.13	-5.19	2.70	2.36	4.76	69%
2500	3.32	-2.91	3.30	-4.88	2.63	2.56	5.00	72%

### 3、方向图

x-z plane



y-z plane





x-y plane

