

1. Abra la cubierta superior y sitúe el objetivo de la digitalización boca abajo alineado con el centro del cristal (donde la marca "▽").
2. Abra el software de edición de imágenes **Photo Express 2.0**.
Haga clic en el botón **Inicio** y seleccione **Programas → Ulead Photo Express 2.0 → Ulead Photo Express 2.0**.
3. La primera vez que digitalice, haga clic en el botón **Obtener** y en **Escáner**.



4. Elija el controlador Twain adecuado para el escáner en el menú desplegable de la esquina superior derecha.



5. Haga clic en **Adquirir**, en la esquina derecha para llamar al interfaz de usuario TWAIN.



6. Después de que aparezca el interfaz de usuario TWAIN, el escáner ya está preparado para realizar cualquier tarea de digitalización.



1. Seleccione el tipo de imagen que desea digitalizar.

2. Pulse **Presentación preliminar**.

3. Pulse **Digitalizar**.

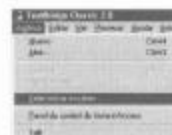
※ Consulte la guía del usuario en línea para obtener instrucciones completas sobre el uso del interfaz de usuario TWAIN. Para acceder a la ayuda en línea, seleccione: **Inicio → Programas → modelo del escáner → User's Guide**.

7. Para realizar más tareas de digitalización, sólo tiene que repetir los pasos 3 y 5

1. Abra el software de OCR TextBridge.
Haga clic en el botón **Inicio** y seleccione **Programas → TextBridge Classic → TextBridge Classic**.
2. Lea las instrucciones emergentes y haga clic en **"Continuar"**.



3. Vaya a **"Archivo"** y elija **"Seleccionar escáner..."**.



4. Compruebe que **"TWAIN"** y el controlador de escáner adecuado están seleccionados, y a continuación, haga clic en **"Aceptar"**.



5. Haga clic en el botón **"Proceso automático"** para seleccionarlo.



6. Elija el tipo de página adecuado y seleccione "escáner" en la sección "Origen de página", y haga clic en "Aceptar" para activar la interfaz TWAIN.



7. Digitalice el documento y:

- (1) Seleccione "Más páginas" para varias páginas.
- (2) Seleccione "Otra cara" para digitalizar una página más.
- (3) Seleccione "No hay más" para continuar con el siguiente paso.



8. Guarde los documentos de reconocimiento óptico de caracteres utilizando un formato compatible con su procesador de textos, como [* .rtf] o [* .txt].

Instalación

1. No se encuentra el escáner o no funciona:

- 1.1 Compruebe si el escáner está conectado correctamente al ordenador.
- 1.2 Compruebe si el interruptor de corriente está ENCENDIDO.
- 1.3 Compruebe si la luz interior del escáner está ENCENDIDA.
- 1.4 Compruebe si está seleccionado Source/TWAIN Driver en el software incluido como Photo Express 2.0. Consulte "Cómo utilizar el escáner" punto 3~5.
- 1.5 Si el escáner está conectado a través del puerto paralelo:
 - * Establezca el modo de puerto paralelo en la BIOS en EPP o ECP+EPP 1.9, lo que puede incrementar la velocidad del escáner.
 - * Compruebe si TWAIN/Driver tiene conflictos con el controlador de impresora (desconecte la impresora, desinstale el controlador de la impresora, reinicie el ordenador y compruebe si funciona el escáner).
- 1.6 Si el escáner está conectado a través del puerto USB (sólo para modelos que admitan USB):
 - * Compruebe si USB está activado en la BIOS.
 - * Compruebe si USB está instalado en Windows 95 (Versión 4.00.950 B o OSR2) o en Windows 98 (Inicio / Configuración / Panel de control / Sistema / Administrador de dispositivos / Puertos / USB). Si no lo está, instale USB.
 - * Si el escáner continúa sin funcionar, pruebe otro puerto USB.
- 1.7 Si continúa apareciendo el mensaje "Twain error (T009)..." o "Scanner not found":
 - * Cierre todas las aplicaciones
 - * Desinstale los demás controladores de escáner si los hay y cualquier otro programa de edición de imágenes, pues pueden existir conflictos entre la versión nueva y la antigua de archivos relacionados con Twain.
 - * Vuelva a instalar el controlador del escáner e Photo Express 2.0 u otros programas de aplicaciones.

Referencia rápida **Guía de resolución de problemas**

2. Cómo conecto la impresora al escáner?

Si conecta el escáner a su ordenador mediante el puerto paralelo, puede conectar el cable de la impresora al puerto de paso situado en la parte posterior del escáner. Si conecta el escáner al ordenador mediante el puerto USB, debe conectar la impresora directamente al ordenador mediante el puerto paralelo o el puerto USB.

Digitalización

3. Si la velocidad de funcionamiento del escáner es excesivamente baja:

Pulse el botón "About" situado en la parte superior izquierda de la interfaz TWAIN. Si el modo de comunicación está definido como SPP, cámbielo a EPP (se recomienda la versión 1.9) en la BIOS al arrancar el PC. (Algunos sistemas no admiten el modo EPP. En este caso, todas las opciones se configurarán automáticamente como SPP en TWAIN.)

4. Si el resultado de la presentación preliminar es una imagen incompleta:

Cambie el tamaño del área de presentación preliminar con el ratón para ajustar la línea roja de la regla de la ventana principal de la presentación preliminar.

5. Si el resultado de la digitalización está en negro:

- * Compruebe si el documento original está situado en el escáner.
- * Compruebe si la lámpara está ENCENDIDA.
- * Compruebe si se mueve el módulo del escáner.

OCR

6. Si el software de OCR no puede reconocer el documento (con claridad):

- * Compruebe si el documento está situado en la dirección correcta.
- * Compruebe si el documento original se puede leer bien.
- * Establezca la resolución en 150 ppp o superior (300 ppp).
- * Asegúrese de establecer el modo de digitalización en blanco y negro.

Referencia rápida **Guía de resolución de problemas**

Sugerencia para su uso

7. Admite el escáner Windows 3.x?

Este escáner NO admite Windows 3.x, lo que también se indica en las especificaciones del producto en el embalaje.

8. Mi impresora no funciona si la conecto desde el escáner, aunque no tengo ningún problema si la conecto directamente al ordenador.

Puede que la impresora o su controlador necesiten un puerto de impresora dedicado. Agregue otra tarjeta de puerto paralelo o utilice el puerto USB.

Referencia rápida **Aviso**

Utilice el adaptador conforme a las normas de seguridad que se incluyen en el embalaje suministrado por el fabricante. El fabricante declina cualquier responsabilidad por pérdidas, daños o problemas ocasionados por utilizar adaptadores no suministrados por el.

Guida rapida Come configurare lo scanner

1. Verificate che l'imballo contenga i seguenti articoli:



2. Spingete il fermo posto nella parte inferiore dello scanner in posizione "unlock - sbloccato". (Solo per modelli con dispositivi di blocco)

3. Collegare la porta parallela O la porta USB (se applicabile)

(1) Connessione alla porta parallela:

Collegare il cavo dello scanner allo scanner stesso ed al PC. Se dovete utilizzare una stampante, collegate il cavo della stampante alla porta stampante dello scanner. Per ottenere una qualità di scansione ottimale, impostate la porta parallela del BIOS del PC sulla modalità EPP. (Per modificare la configurazione del BIOS, premete il tasto **Canc** della tastiera durante l'avvio (boot) del PC.)

(2) Connessione alla porta USB (solo per modelli USB):

Collegare il cavo USB allo scanner ed al PC. Fare clic sul pulsante "Annulla" quando compare il finestra "Installazione guidata nuovo hardware". Per utilizzare una stampante, collegare il relativo cavo alla porta parallela del PC.

4. Inserite un capo del cavo dell'adattatore ca nella presa jack di alimentazione dello scanner e l'altro capo in una presa di corrente ca.

5. Dopo avere aperto Windows, inserite il CD nell'unità CD-ROM.

Il programma **Setup** si avvia automaticamente. Se ciò non accade, fate clic sul pulsante **Avvio**, selezionate **Esegui** e digitate nella casella **Apri** la lettera dell'unità CD-ROM seguita da: **Setup.exe**. es.: **D:\setup.exe**

6. Completate l'installazione seguendo le istruzioni che compaiono sullo schermo.



Guida rapida Come effettuare una scansione

1. Aprite il coperchio e collocate il documento da acquisire con il lato da acquisire rivolto verso il basso allineato con il centro del vetro (contrassegnato con "▽").

2. Aprite **Photo Express 2.0**, il software di editing di immagini. Cliccate sul pulsante **Avvio** e selezionate **Programmi** → **Ulead Photo Express 2.0** → **Ulead Photo Express 2.0**.

3. Per acquisire un'immagine per la prima volta, cliccate sul pulsante **Ricevi**, poi cliccate su **Scanner**.



4. Scegliete il driver Twain adatto al vostro scanner dal menu a comparsa visibile nell'angolo in alto a destra.



5. Fate clic su **Acquisisci** nell'angolo destro dell'interfaccia utente TWAIN.



6. Dopo la comparsa dell'interfaccia utente TWAIN, lo scanner è pronto per qualsiasi attività di scansione.



1. Selezionate il tipo di immagine da acquisire.
2. Cliccate su **Anteprima**.
3. Cliccate su **Scansione**.

✳ Per istruzioni dettagliate relative all'utilizzo dell'interfaccia TWAIN, consultate la Guida utente in linea.

Per accedere agli aiuti in linea, selezionate:

Avvio → **Programmi** → **il modello dello scanner** → **Guida utente**.

7. Per acquisire più di un documento, ripetete i punti 3 e 5.

Installazione

1. Scanner non trovato od impossibile acquisire:

- 1.1 Controllare se lo scanner è collegato correttamente al computer.
- 1.2 Controllare se l'interruttore d'accensione è in posizione ON (acceso).
- 1.3 Controllare se la lampada all'interno dello scanner è ACCESA.
- 1.4 Controllare se è selezionata l'opzione Sorgente/Driver TWAIN nel software a corredo, ad esempio Photo Express 2.0. Fare riferimento al punto 3~5 "Come acquisire".
- 1.5 Se lo scanner è collegato alla porta parallela:
 - * Impostare nel BIOS la modalità porta parallela su EPP od ECP+EPP 1.9, configurazione che può incrementare la velocità dello scanner.
 - * Controllare se il Driver TWAIN è in conflitto con il driver di stampa (Disconnettere la stampante, disinstallare il driver di stampa, riavviare il computer e controllare se lo scanner funziona).
- 1.6 Se lo scanner è collegato alla porta USB (solo per i modelli con supporto USB):
 - * Controllare se USB è installato nel BIOS.
 - * Controllare se USB è installato in ambiente Windows 95 (Versione 4.00.950 B od OSR2) od in ambiente Windows 98 (Start / Impostazioni / Pannello di controllo / Sistema / Gestione periferiche / Porte / USB?). In caso negativo, installare USB.
 - * Se lo scanner non funziona ancora, provare con un'altra porta USB.
- 1.7 Se continua a comparire il messaggio "Twain error (T009)..." o "Scanner not found":
 - * Chiudere tutte le applicazioni
 - * Disinstallare eventuali driver per scanner se presenti, e disinstallare eventuali altri programmi di manipolazione d'immagine, che potrebbero generare conflitti legati alla coesistenza di versioni differenti dei file correlati a Twain.
 - * Re-installare il driver dello scanner e Photo Express 2.0 od altri applicativi.

2. Come si collega la stampante allo scanner?

Se avete collegato lo scanner alla porta parallela del PC, il cavo stampante può essere collegato alla porta stampante passante situata sul pannello posteriore dello scanner. Se avete collegato lo scanner alla porta USB del PC, collegate la stampante alla porta USB o direttamente alla porta parallela del PC.

Acquisizione

3. Come avviare ad una velocità di scansione eccezionalmente bassa?

Selezionare il pulsante "About" nell'angolo in alto a sinistra dell'interfaccia TWAIN. Se l'opzione Communication Mode - Modalità di comunicazione è impostata su SPP mode - Modalità SPP, all'avvio del PC configurarla come EPP (si suggerisce la versione 1.9) nel BIOS di sistema. (Alcuni sistemi potrebbero non supportare la modalità EPP. In questo caso, tutte le impostazioni TWAIN verranno automaticamente impostate su SPP.)

4. Come correggere la produzione di un'immagine incompleta nell'anteprima?

Regolare la lunghezza dell'area di anteprima agendo con il mouse sulla linea rossa presente sul righello nella finestra di anteprima principale.

5. Come correggere la produzione di una scansione completamente nera?

- * Controllare se è stato inserito un documento nello scanner.
- * Controllare se la lampada è ACCESA.
- * Controllare se il modulo di scansione si sposta.

OCR

6. Come procedere se il software OCR non riconosce il documento (con chiarezza)?

- * Controllare se il documento è stato collocato con l'orientamento corretto.
- * Controllare se il documento originale è sufficientemente leggibile.
- * Impostare la risoluzione a 150dpi od un valore superiore (300dpi).
- * Assicurarsi che la modalità di scansione sia impostata su Bianco&Nero.

Guida rapida Guida alla risoluzione di problemi

Suggerimenti sull'uso

7. Lo scanner supporta Windows 3.x?

Questo scanner NON supporta Windows 3.x, come evidenziato nelle specifiche di prodotto stampate sull'imballo.

8. La mia stampante non funziona se la collego allo scanner, mentre funziona correttamente se la collego direttamente al PC

La stampante od il suo driver potrebbero richiedere il collegamento ad una porta parallela dedicata. Aggiungete un'altra scheda parallela od utilizzate la porta USB.

Guida rapida Avviso

Utilizzare l'adattatore conforme alle norme di sicurezza fornito in dotazione dal produttore.

Il produttore non si assume alcuna responsabilità per perdite, danni, o problemi causati dall'uso di adattatori non forniti dal produttore stesso.

Referência rápida Como configurar o scanner

1. Certifique-se de que os seguintes itens estão incluídos na embalagem:



2. Pressione o dispositivo de bloqueio, localizado na parte inferior do scanner, para a posição de "desbloqueio". (Somente para modelos com dispositivo de bloqueio.)

3. Conecte qualquer porta paralela OU a porta USB (se aplicável)

(1) **Conexão de porta paralela:**

Ligue o cabo de scanner ao scanner e ao seu PC. Se for utilizada uma impressora, ligue o cabo da impressora na porta da impressora do scanner. Para garantir o melhor desempenho de leitura, defina a porta paralela do BIOS do PC para o modo EPP. (Para alterar a configuração do BIOS, basta pressionar a tecla **Delete** (Eliminar), no teclado, enquanto o PC está em fase de arranque.)

(2) **Conexão de porta USB (somente nos modelos suportados por USB):**

Ligue o cabo USB ao scanner e ao seu PC. Clique o botão "Cancelar" quando for exibido o painel "Adicionar novo assistente de hardware". Se você deseja usar uma impressora, conecte o cabo da impressora na porta paralela do PC.

4. Ligue uma extremidade do transformador de CA à ficha tipo jack do scanner e a outra extremidade a uma tomada de CA.

5. Quando abrir o Windows, introduza o CD na unidade do CD-ROM.

O programa de **Configuração** inicia automaticamente. Caso contrário, faça clique sobre o botão **Iniciar**, selecione **Executar** e digite a letra da unidade do CD-ROM, seguido de: **Setup.exe** na caixa Open (Abrir), ex.: **D:\setup.exe**

6. Siga as instruções no ecrã para completar a instalação.



1. Para seleccionar um idioma do controlador

2. Para instalar o programa OCR

3. Para instalar o software de edição de imagem

4. Finalizar

1. Abra a tampa e coloque o documento com o lado impresso virado para baixo, alinhado com o centro do vidro (onde está a marca "▽").
2. Abra **Photo Express 2.0**, o software de edição de imagem. Clique no botão **Iniciar** e, a seguir, selecione **Programas → Ulead Photo Express 2.0 → Ulead Photo Express 2.0**.
3. Para fazer a varredura pela primeira vez, clique no botão **Pegar**, a seguir, clique **Scanner**.



4. Escolha o próprio driver Twain do scanner a partir do menu pull-down no canto superior direito.



5. Clique **Adquirir** no canto direito para chamar a interface de usuário TWAIN.



6. Depois de aparecer o interface TWAIN do utilizador, o scanner fica pronto para executar qualquer tarefa de leitura.



1. Selecione o tipo de imagem que quer ler.
2. Faça clique sobre **Presenation** (Apresentação)
3. Faça clique sobre **Scan(ler)**

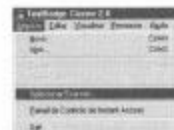
* Consulte o Manual do Utilizador on-line para obter instruções completas sobre a utilização do interface TWAIN do utilizador. Para aceder a esta ajuda on-line, selecione: **Start (Iniciar) → Programas (Programas) → modelo de scanner → Manual do Utilizador**.

7. Para executar mais tarefas de leitura, basta repetir os passos 3 e 5.

1. Abra o software TextBridge OCR. Faça clique sobre o botão **Iniciar** e selecione **Programas → TextBridge Classic → TextBridge Classic**.
2. Leia as instruções de sobreposição e depois clique **Continuar**.



3. Vá para **"Arquivo"** e escolha **"Selecionar Scanner..."**



4. Certifique-se de **"TWAIN"** e o controlador de scanner correto estarem seleccionados e então clique **"OK"**.



5. Clique o botão **"Processamento automático"** para obter o último processamento automático.



Referência rápida *Como executar o OCR?*

6. Escolha um tipo de página adequado e selecione "scanner" a partir do segmento de "Origem de página" e clique "OK" para ativar a interface TWAIN.



7. Várra o documento e
- (1) Selecione "Mais páginas" para obter várias páginas mais.
 - (2) Selecione "Outro lado" para obter uma página mais.
 - (3) Selecione "Fim" para ir para o próximo passo.



8. Salve os documentos executados em OCR usando formatos compatíveis com processador de texto, tais como [*.rtf] e [*.txt].

Referência rápida *Guia de detecção e reparo de falhas*

Instalação

1. Scanner não localizado ou é impossível efetuar varredura:

- 1.1 Verifique se o scanner está corretamente conectado no computador.
- 1.2 Verifique se o comutador de alimentação está na posição ON.
- 1.3 Verifique se a luz dentro do scanner está acesa.
- 1.4 Verifique se o Source/TWAIN Driver está selecionado no Software como Photo Express 2.0 Consulte o item "Como efetuar a varredura" 3~5.
- 1.5 Se o scanner está conectado através da porta paralela:
 - * Defina o modo da porta paralela no BIOS para EPP ou ECP+EPP 1.9, que pode aumentar a velocidade do scanner.
 - * Verifique se há conflito entre o TWAIN/Driver e o driver da impressora (Desconecte a impressora, desinstale o driver respectivo, reinicie o computador e verifique se o scanner está funcionando).
- 1.6 Se o scanner está conectado através da porta USB (somente modelos suportados por USB):
 - * Verifique se o USB está ativado no BIOS.
 - * Verifique se o USB está instalado no Windows 95 (Versão 4.00.950 B ou OSR2) ou no Windows 98 (Iniciar / Configurações/ Painel de controle/ Sistema/ Gerenciador de dispositivos/ Portas/ USB?). Caso contrário, instale o USB.
 - * Se o scanner ainda não funcionar, tente outra porta USB.
- 1.7 Se ainda for exibida a mensagem "Twain error (T009)...." ou "Scanner not found":
 - * Feche todos os aplicativos.
 - * Desinstale qualquer outro driver de scanner, se existir, e desinstale outro programa de software de edição de imagem, porque poderá haver conflito entre os arquivos do Twain da nova e da antiga versão.
 - * Reinstale o driver do scanner e o Photo Express 2.0 ou outros aplicativos.

Referência rápida **Guia de detecção e reparo de falhas**

2.Como conectar a impressora ao scanner?

Se você conectou seu scanner na porta paralela do PC, o cabo da impressora poderá ser conectado na porta Pass-through da impressora localizada na traseira do scanner. Se você conectou seu scanner na porta USB do PC, conecte sua impressora diretamente na porta paralela ou na porta USB do PC.

Escanear

3.E se a velocidade de varredura do scanner for excepcionalmente lenta?

Verifique o botão "About" no lado superior esquerdo da interface do TWAIN. Se o Modo Comunicação estiver definido no modo SPP, mude-o para EPP (recomendada a versão 1.9) no sistema BIOS quando iniciar seu PC. (Alguns sistemas poderão não suportar o modo EPP. Nesse caso, todas as definições serão automaticamente definidas como SPP no TWAIN.)

4.E se o resultado da prévia for uma imagem incompleta?

Ajuste o comprimento da área de prévia usando seu mouse para ajustar a linha vermelha existente na régua da janela da prévia principal.

5.E se o resultado da varredura for exibido a preto?

- * Verifique se o documento original está colocado no scanner.
- * Verifique se a lâmpada está acesa.
- * Verifique se o módulo do scanner está se movendo.

OCR

6.E se o software OC R não reconhecer o documento (nitidamente)?

- * Verifique se o documento está colocado na direção correta.
- * Verifique se o documento original está bem legível.
- * Defina a resolução para 150dpi ou superior (300dpi).
- * Certifique-se de definir o modo de varredura para Preto/Branco.

Referência rápida **Guia de detecção e reparo de falhas**

Dica para utilização

7.O scanner suporta Windows 3.x?

Esse scanner NÃO suporta o Windows 3.x e isso está também mencionado na especificação do produto existente na embalagem.

8.Minha impressora não está funcionando se eu a conectar a partir do scanner, mas ela trabalha corretamente quando é conectada diretamente ao PC.

A impressora ou seu driver poderá precisar uma porta de impressora dedicada. Adicione outra placa de porta paralela ou use a porta USB.

Aviso

Referência rápida

Use o adaptador compatível com a regulamentação de segurança incluído no pacote fornecido pelo Fabricante. O Fabricante não será responsável por perdas, danos ou problemas provocados pela utilização de adaptadores não fornecidos pelo Fabricante.

Scanner installeren

1. Kijk na of de volgende onderdelen zijn bijgeleverd:



2. Schuif de vergrendeling aan de onderzijde van de scanner in de "unlock" positie. (Alleen voor modellen met vergrendeling).
3. Aansluiten op de parallelle poort OF USB-poort (indien van toepassing)
 - (1) **Aansluiting parallelle poort :**
Verbind de scannerkabel met de scanner en uw PC. Als u een printer wilt gebruiken, sluit de printerkabel dan aan op de printerpoort van de scanner. Steek de kabel van de scanner in de parallelle poort van de PC. Als u een printer wilt gebruiken, sluit de printerkabel dan aan op de printerpoort van de scanner.
 - (2) **Aansluiting USB-poort(alleen voor modellen met USB):**
Verbind de USB-kabel met de scanner en uw PC. Klik op "Annuleren" als het dialoogvenster "Wizard Nieuwe hardware" verschijnt. Sluit de de printerkabel aan op de parallelle poort van de PC als u een printer wilt gebruiken.
4. Sluit een uiteinde van de adapter aan op de netaansluiting van de scanner en steek het andere uiteinde in een stopcontact.
5. Leg de CD in de lade zodra u Windows heeft gestart.
Het programma Setup start automatisch. Als dat niet het geval is, klik dan op de knop **Start**, kies dan **Uitvoeren** en typ dan in het veld **Openen** de letter van uw CD-ROM speler in gevolgd door: Setup.exe. (Bijv.: D:\setup.exe)
6. Volg de instructies op het scherm om de installatie te voltooien.

1. TWAIN-drive installeren
2. OCR-programma installeren
3. software installeren om afbeeldingen te bewerken
4. Sluiten

Scanner gebruiken

1. Open het deksel en leg het te scannen document midden op de glasplaat (waar het teken "▽" staat), met de te scannen zijde naar beneden
2. Activeer het edit-programma **Photo Express 2.0**.
Daartoe klikt u op de **Start**-knop en dan kiest u **Programma's → Ulead Photo Express 2.0 → Ulead Photo Express 2.0**.
3. Bij de eerste keer scannen klikt u op de **Get**-knop en daarna op **Scanner**.



4. Uit het menu rechtsboven kiest u de bij uw scannermodel behorende Twain-driver.



5. Klik rechtsonder op **Aankoppelen** om de TWAIN user interface te openen.



6. De TWAIN gebruikersinterface verschijnt op het scherm, en de scanner is nu klaar voor gebruik.



1. Seleccione el tipo de imagen que desea digitalizar.
2. Pulse Presentación preliminar.
3. Pulse Digitalizar.

* Raadpleeg de on-line gebruikershandleiding voor instructies met betrekking tot het gebruik van de TWAIN gebruikers-interface.

U roept deze on-line handleiding als volgt op, selecteer:

Start → Programma's → scannermodel → Gebruikershandleiding.

7. Herhaal de stappen 3 en 5 als u nog andere documenten wilt scannen.

OCR (Optische karakterherkenning) gebruiken

Beknopte instructies

1. Open het TextBridge OCR-programma.
Klik op **Start** en kies vervolgens **Programma's** → **TextBridge Classic** → **TextBridge Classic**
2. Lees de pop-up instructies en klik dan op **Doorgaan**



3. Ga naar **Bestand** en kies **Scanner selecteren...**



4. Zorg dat **"TWAIN"** en de juiste scanner-driver geselecteerd zijn en klik dan op **OK**



5. Klik op de knop **"Auto Proces"** voor automatische verwerking.



OCR (Optische karakterherkenning) gebruiken

Beknopte instructies

6. Kies een geschikt type pagina en selecteer **scanner** uit het gedeelte **Bronpagina** en klik dan op **OK** om de TWAIN interface te activeren.



7. Scan het document in en
 - (1) Kies **Meer pagina's** voor meer pagina's.
 - (2) Kies **Andere kant** voor nog 1 pagina.
 - (3) Kies **Niet meer** voor de volgende stap.



8. Sla OCR-documenten op met extensies die gebruikt worden in tekstverwerkingsprogramma's zoals **[*.rtf]** of **[*.txt]**.

Gids voor het oplossen van problemen

Beknopte instructies

Installatie

1. Scanner niet gevonden of scannen niet mogelijk:

- 1.1 Controleer of de scanner juist is aangesloten.
- 1.2 Controleer of de scanner is ingeschakeld.
- 1.3 Controleer of u licht in de scanner ziet.
- 1.4 Controleer of de Source/TWAIN-driver is geselecteerd in de gebundelde software, zoals Photo Express 2.0. Kijk voor meer informatie onder 3~5: "Scannen".
- 1.5 Als de scanner is aangesloten op de parallelle poort:
 - * Stel de parallelle poort in het BIOS in op EPP of ECP+EPP 1.9. Hierdoor wordt de scanner sneller.
 - * Controleer of er geen conflict ontstaat tussen de TWAIN-driver en de printer-driver (Verwijder de printerkabel, schakel de printer-driver uit en controleer of de scanner werkt).
- 1.6 Als de scanner is aangesloten op de USB-poort (alleen voor modellen die daarvoor geschikt zijn):
 - * Controleer of USB is geactiveerd in het BIOS.
 - * Controleer of USB is geïnstalleerd in Windows 95 (Versie 4.00.950 B of OSR2) of Windows 98 (Start / Instellingen / Configuratiescherm / Systeem / Apparaatbeheer / Poorten / USB). Als dit niet het geval is, installeer dan USB.
 - * Probeer een andere USB-poort als de scanner nog steeds niet werkt.
- 1.7 Als de melding "Twain error (T009)..." of "Scanner not found" verschijnt:
 - * Sluit alle programma's af
 - * Verwijder alle andere scanner-drivers en alle andere software voor het bewerken van afbeeldingen. Er kan een conflict bestaan tussen de nieuwe en de oude Twain-bestanden.
 - * Installeer de scanner-driver, Photo Express 2.0 en andere programma's opnieuw.

Gids voor het oplossen van problemen

Beknopte instructies

2. Printer op de scanner aansluiten

Als u de scanner op de parallelle poort van uw PC aansluit, dan kunt u de printerkabel aansluiten op de doorluspoort aan de achterzijde van de scanner. Als u de scanner op de USB-poort aansluit, dan kunt u de printer rechtstreeks aansluiten op de parallelle poort of de USB-poort van uw PC.

Scannen

3. Wat moet ik doen als de scanner zeer traag werkt?

Klik op de knop "About" links boven in de TWAIN-interface. Als de communicatiemodus is ingesteld op SPP, verander deze dan in het BIOS in EPP (versie 1.9 aanbevolen) als u het systeem opstart. (Sommige systemen bieden geen ondersteuning voor EPP. In dat geval worden alle instellingen in TWAIN automatisch ingesteld op SPP.)

4. Wat moet ik doen als het afdrukvoorbeeld niet compleet is?

Verleng met de muis de rode lijn op de liniaal, om het hoofdvenster te vergroten.

5. Wat moet ik doen als het resultaat zwart is?

- * Controleer of het originele document in de scanner is geplaatst.
- * Controleer of het lampje oplicht.
- * Controleer of de scannermodule beweegt.

OCR

6. Wat moet ik doen als de OCR-software het document niet (goed) herkent?

- * Controleer of het document juist is geplaatst.
- * Controleer of het origineel goed te lezen is.
- * Stel de resolutie in op 150 dpi of hoger (300 dpi).
- * Stel de scanner in op zwart/wit.

Gids voor het oplossen van problemen

Beknopte instructies

Suggestie voor gebruik

7. Biedt de scanner ondersteuning voor Windows 3.x?

Deze scanner biedt GEEN ondersteuning voor Windows 3.x. Hiervan wordt tevens melding gemaakt in de productomschrijving op de verpakking.

8. Mijn printer werkt niet als ik hem op de scanner aanluit, maar wel als ik hem direct op de PC aansluit.

De printer of zijn driver heeft misschien een speciale printerpoort nodig. Voeg een extra parallelle poort aan uw systeem toe of gebruik de USB-poort.

Opmerking

Beknopte instructies

Gebruik de adapter die bij het pakket wordt geleverd. De leverancier is niet aansprakelijk voor verlies, beschadiging of problemen die zich voordoen als er een andere adapter wordt gebruikt.

Filename: 87973
Directory: C:\Ready_To_Convert\Doc
Template: C:\Program Files\Microsoft Office\Templates\Normal.dot
Title:
Subject:
Author: user
Keywords:
Comments:
Creation Date: 02/17/00 1:25 PM
Change Number: 9
Last Saved On: 02/17/00 5:17 PM
Last Saved By: user
Total Editing Time: 24 Minutes
Last Printed On: 04/09/01 8:49 AM
As of Last Complete Printing
 Number of Pages: 14
 Number of Words: 6 (approx.)
 Number of Characters: 36 (approx.)