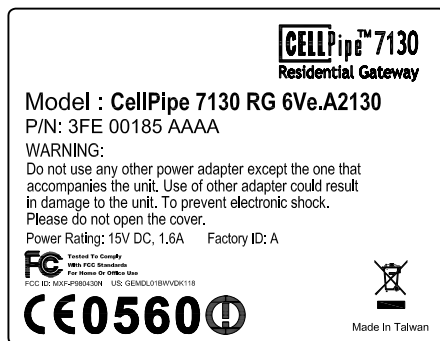
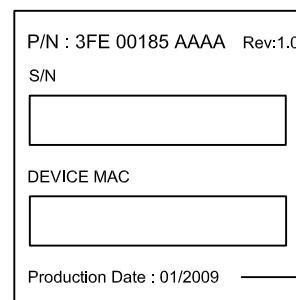


BACK label



Information label



Rev版本由PM提供

Production Date 依實際日期變更
格式為月份/西元年

S/N label (ITEM A)



MAC label (ITEM B)




| ITEM | Font | Font Size (pt) |
|------|-------|----------------|
| A | Arial | 11 |
| B | Arial | 15 |

(附表一)

注意:

- label 請指示位置張貼，並請注意張貼方向。
Information label 需距離上緣約3mm且左右置中處張貼。
- 各零件內容之檢驗，依各料號之材料承認書。
- Barcode type : CODE 128。
- S/N format: WECOYYLLLLMMXXXXXX
WECO: 固定不變
YY: 生產年份, 2001=01, ..., 2007=07
LLLL: 生產地代碼, Gemtek=--KH(dash dashKH)
MM: 生產月份, 01~12
XXXXXX: 流水號, 000001~999999(每月更新, 每個月都從000001重新開始)
- MAC address for WAN(WAN=LAN+1), 尾數為1或9
- S/N label / MAC label 內容之字型、字體大小需相參照(附表一)
- CE LOGO高度需大於5mm, WEEE LOGO高度需大於7mm

| Description | Back label | P/N | 420-900-0747R | Description | Information label | P/N | 420-900-0041G |
|---|------------|-----|---------------|--|-------------------|-------------------------------|---------------|
|  正文科技股份有限公司 Wireless Broadband Anywhere Gemtek Technology Co., Ltd. | | | | TITLE : Package Standard Operation Procedure | | DOCUMENT NO: 990-700-0040R | REV. 1.0 |