



东莞市仁丰电子科技有限公司

Dongguan RF Electronic Technology Co., Ltd

公司地址：东莞市塘厦镇清湖头三坑工业区1号 电话：0769-38940168 传真：0769-39010966 网址：http://rflink.net.cn

规格书

客户名称

CUSTOMER NAME: 共进

产品名称

PRODUCT NAME: 2.4/5G 黑色天线 L=135mm+端子

客户料号

CUSTOMER P/N:

仁丰料号

Ren Feng P/N: U00T01S016N04817 REV: A

内部结构

Internal structure: PCB

	MANUFACTURER SIGNATURE	CUSTOMER SIGNATURE
CHECKED BY:	黄磊	
AUDITOR BY:	黄超	
APPROVED BY:	姚定军	
DATE:	2024-02-29	



东莞市仁丰电子科技有限公司

Dongguan RF Electronic Technology Co., Ltd

公司地址: 东莞市塘厦镇清湖头三坑工业区1号 电话: 0769-38940168 传真: 0769-39010966 网址: <http://rfink.net.cn>

履历表					
版次号	修改章节	修改页码	生效日期	文件和资料更改内容	更改记录人
A			2024-02-29	初版发行	黄磊



东莞市仁丰电子科技有限公司

Dongguan RF Electronic Technology Co., Ltd

公司地址：东莞市塘厦镇清湖头三坑工业区1号 电话：0769-38940168 传真：0769-39010966 网址：<http://rflink.net.cn>

Contents

<i>Item</i>	<i>Description</i>
1、-----	封面
2、-----	履历表
3、-----	目录
4、-----	规格表
5、-----	成品图



东莞市仁丰电子科技有限公司

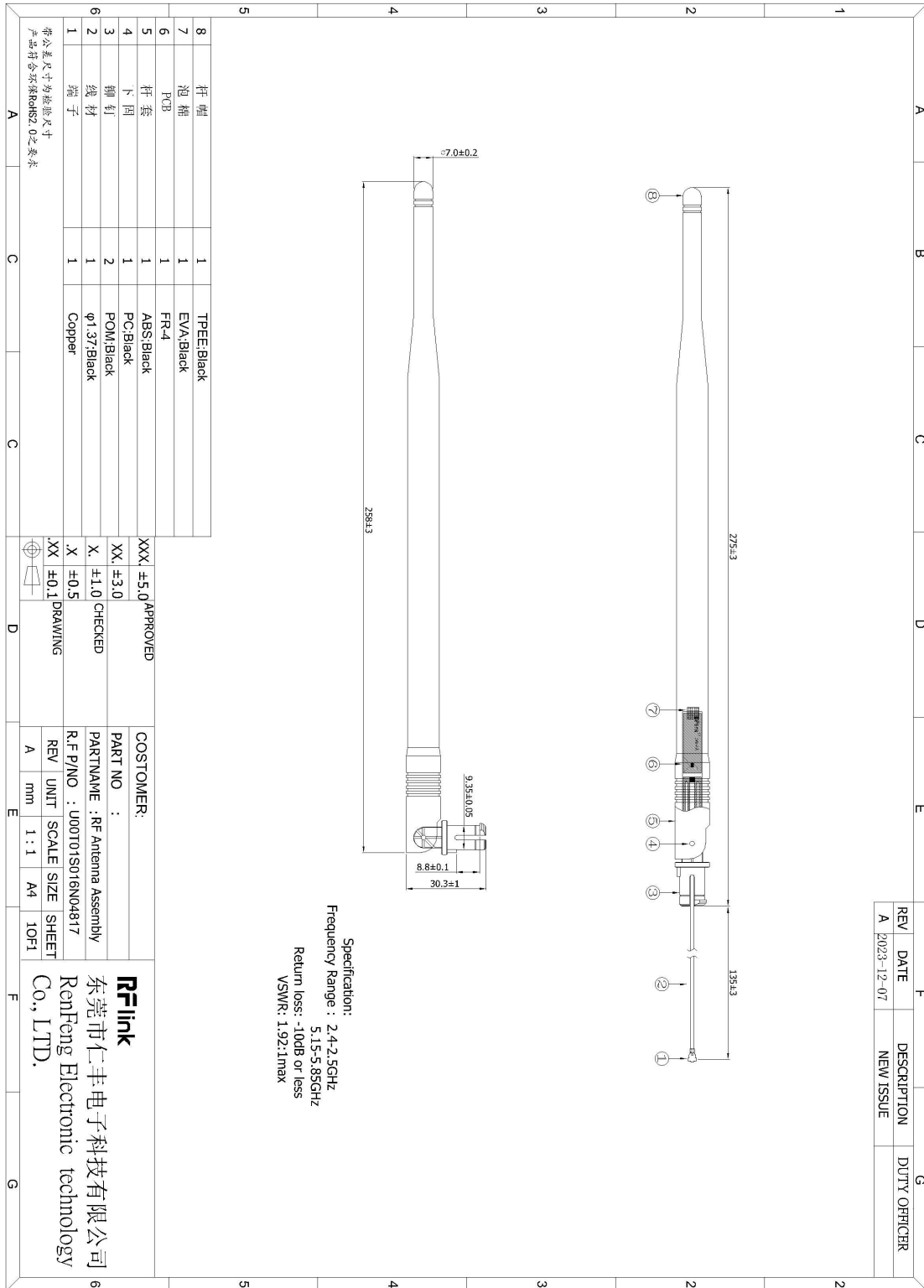
Dongguan RF Electronic Technology Co., Ltd

公司地址: 东莞市塘厦镇清湖头三坑工业区1号 电话: 0769-38940168 传真: 0769-39010966 网址: <http://rflink.net.cn>

产品主要技术参数

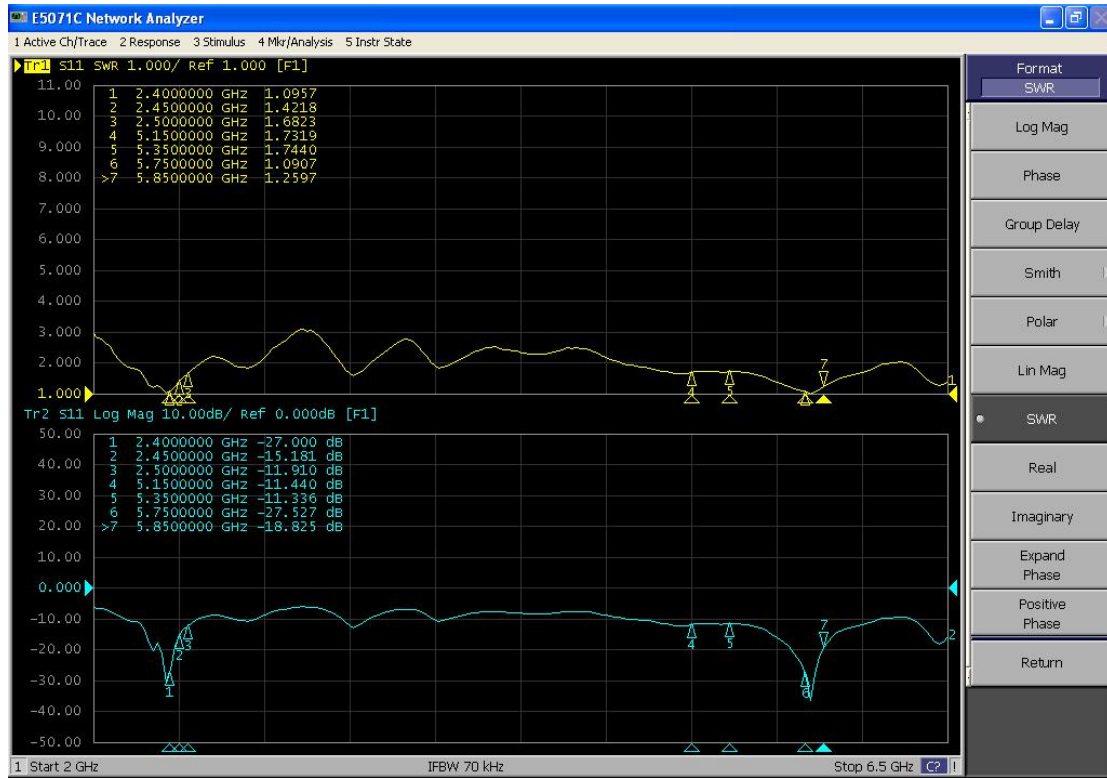
主要技术指标		Main technical specifications	
频率范围 (MHZ)	2400-2500 5150-5850	Frequency Range (MHZ)	2400-2500 5150-5850
中心频率 特性阻抗(Ω)	50 \pm 10	Impedance(Ω)	50 \pm 10
增益(dBi)	2.4G 2.55 5.8G 2.57	Gain(dBi)	2.4G 2.55 5.8G 2.57
反射损耗	\leq -10.0	ReTurnLoss(dB)	\leq -10.0
输出电压 驻波比	\leq 1.92	VSWR	\leq 1.92
最大功率	1W	Admitted Power	1W
极化方式	垂直极化	Polarization	Linear, Vertical
方向性	全向性	Radiation	Omni-directional
连接方式	端子	Connector Type	MHF Plug
物理性能		Physical Properties	
天线本体材 料	ABS	Antenna Base	ABS
工作温度	-20 $^{\circ}$ C \sim +60 $^{\circ}$ C	Operating Temp	-20 $^{\circ}$ C \sim +60 $^{\circ}$ C
保存温度	-20 $^{\circ}$ C \sim +70 $^{\circ}$ C	Storage Temp	-20 $^{\circ}$ C \sim +70 $^{\circ}$ C

五、成品图:



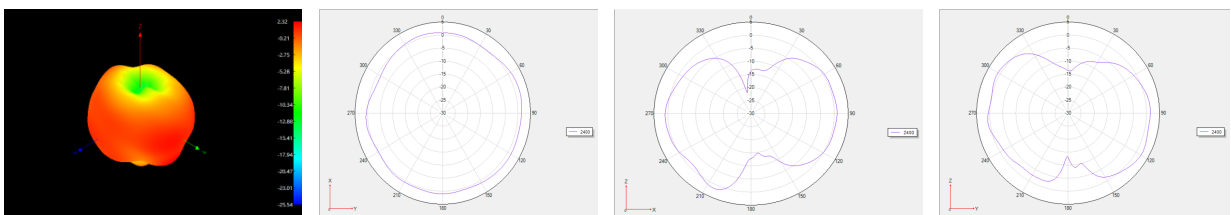
六、测试报告

6.1 网分测试图

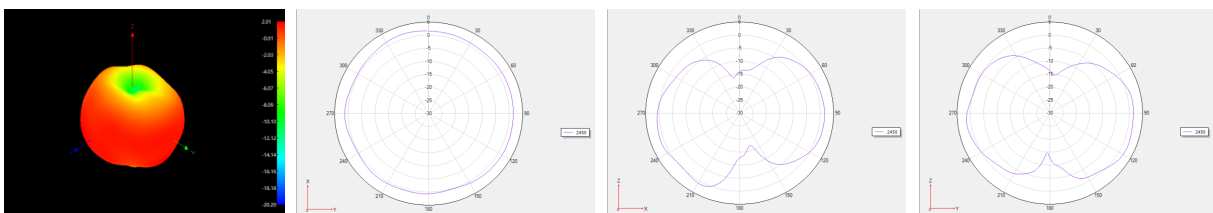


6.2 暗室 2D、3D Radiation Pattern

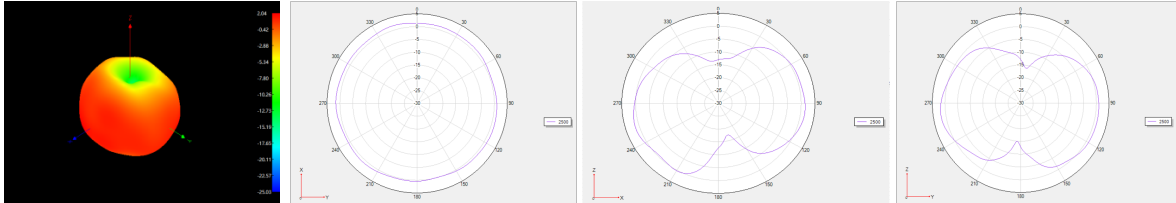
2400MHz



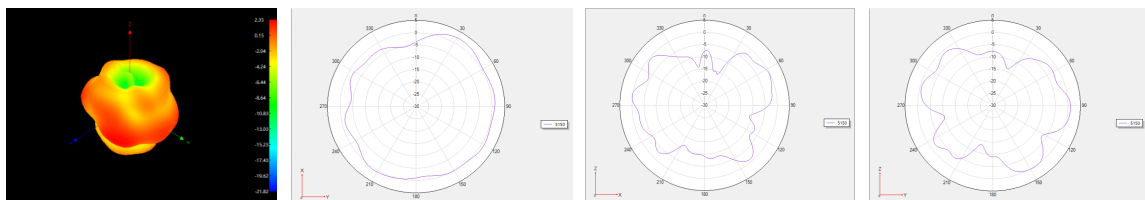
2450MHz



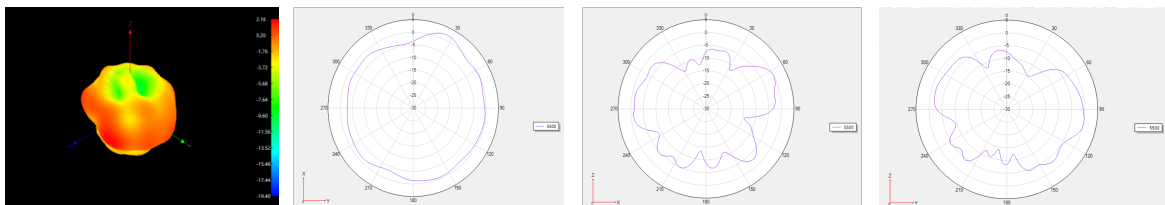
2500MHz



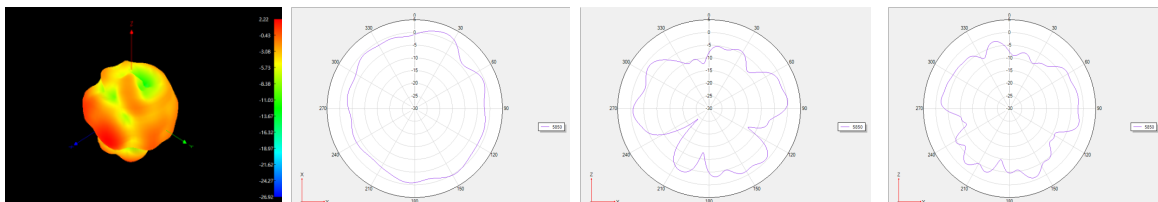
5150MHz



5500MHz



5850MHz





东莞市仁丰电子科技有限公司

Dongguan RF Electronic Technology Co., Ltd

公司地址：东莞市塘厦镇清湖头三坑工业区1号 电话：0769-38940168 传真：0769-39010966 网址：<http://rflink.net.cn>

6.3 增益效率表

Freq (MHz)	Effi (%)	Gain (dBi)	Freq (MHz)	Effi (%)	Gain (dBi)
5150	69.11	2.34	2400	81.79	2.32
5200	75.82	2.54	2410	80.18	2.28
5250	67.72	2.31	2420	82.13	2.36
5300	68.88	2.44	2430	82.08	2.42
5350	75.67	2.45	2440	79.06	2.21
5400	73.38	2.46	2450	78.35	2.55
5450	72.18	2.25	2460	77.62	2.11
5500	68.96	2.16	2470	80.32	2.12
5550	69.68	2.21	2480	83.22	2.16
5600	78.35	2.50	2490	76.29	2.12
5650	73.14	2.34	2500	75.36	2.04
5700	69.44	2.24			
5750	68.64	2.31			
5800	78.31	2.57			
5850	71.25	2.26			