



HP 2.4 GHZ WIRELESS LASER MOBILE MOUSE

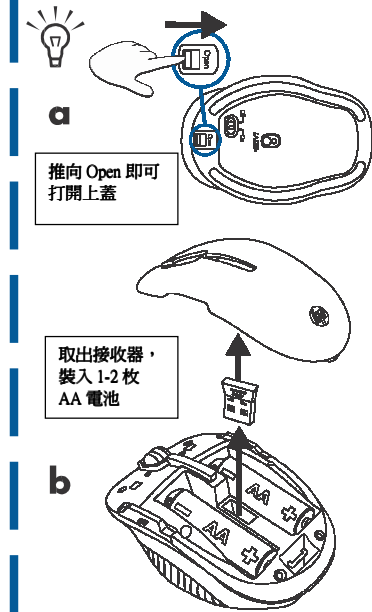
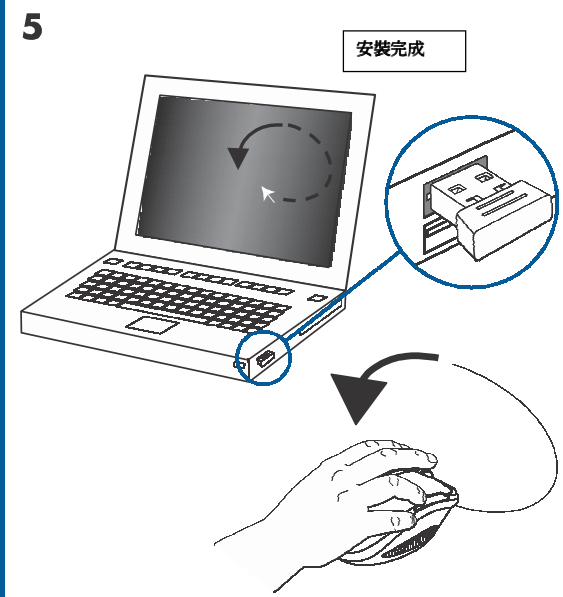
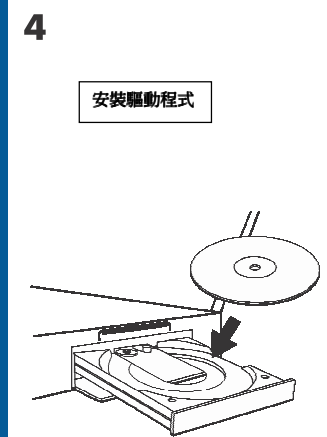
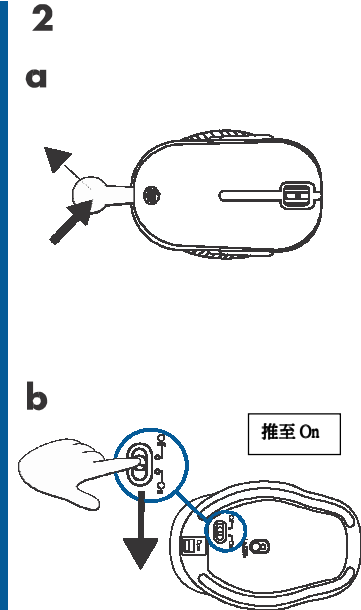
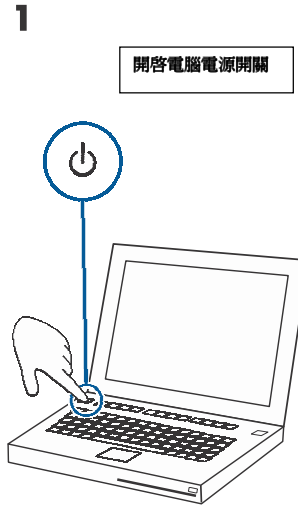
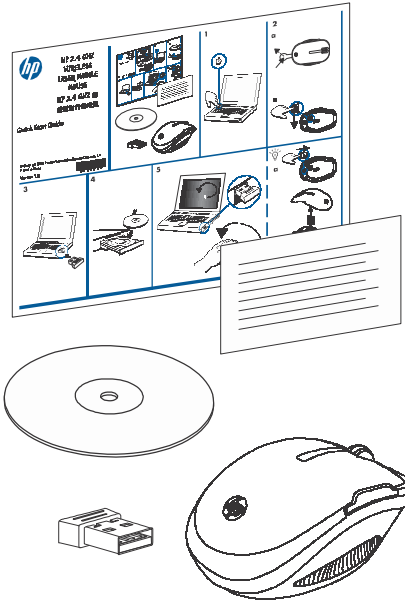
HP 2.4 GHZ
無線光學鐳射移動滑鼠

Quick Start Guide

Model:FHA-3511
型號：FHA-3511

© Copyright 2009 Hewlett-Packard Development Company, L.P.
Printed In China

Version 1.0





Printed in China
Imprimé en China
Stampato in Cina
中国印刷



Complies with
IDA Standards
DA103787

NTRA (DA) 0606-27
ET 112200R
ET 112200R
ET 112200R
DEL N° 17/12/2008
N° D'ACCORD N° 4578 ANRT 2008
DEL N° 17/12/2008
N° D'ACCORD N° 4577 ANRT 2008

HTO
APPROVED
TA-SHIELD
APPROVED
GMSH-PROTECTOR
2284
GMSH-PROTECTOR
2284

Este equipamento opera em caráter secundário, isto é, não tem direito à proteção contra interferência prejudicial, mesmo de estações do mesmo tipo, e não pode causar interferência a sistemas operando em caráter primário.

ANATEL
0993-09-3596

E 7 9 3 8 2 8 1 5

低功率電波射性電機管理法第十二條型式認證合格之低功率射頻電機，非經許可公司、商標或使用者均不得擅自變更頻率、加大功率或變更原設計之特性及功能。
第十四條低功率射頻電機之使用不得影響飛航安全及干擾合法通信；經發現有干擾現象時，應立即停用，並改善至無干擾時方得繼續使用。前項合法通信，指依電信法規定作業之無線電通信。
低功率射頻電機須忍受合法通信或工業、科學及醫療用電波輻射性電機設備之干擾。

Türkiye Cumhuriyeti: EEE Yönetmeliğine Uygundur

Disposal of Waste Equipment by Users in Private Households in the European Union
This symbol on the product or on its packaging indicates that this product may not be disposed of with your other household waste. Instead, it is your responsibility to dispose of your waste equipment by handing it over to a designated collection point for the recycling of waste electrical and electronic equipment. The separate collection and recycling of your waste equipment at the time of disposal will help to conserve natural resources and ensure that it is recycled in a manner that protects human health and the environment. For more information about where you can drop off your waste equipment for recycling, please contact your local city office, your household waste disposal service or the shop where you purchased the product.

Recyclagem dos Equipamentos Usados por os Utilizadores em Casa Particular em União Europeia
O símbolo de este símbolo no produto ou na sua embalagem indica que não se pode descartar o produto junto com os resíduos domésticos. Em vez disso, é da sua responsabilidade a responsabilidade de entregar o seu equipamento usado a um ponto de recolha designado para a reciclagem dos equipamentos eletrónicos e electrónicos. A reciclagem e o reaproveitamento dos equipamentos usados permitem preservar os recursos naturais e de assegurar que os equipamentos são reciclados de uma maneira que proteja a saúde humana e o ambiente. Para mais informações sobre onde pode deixar o seu equipamento para reciclar, por favor contactar o seu município, o seu serviço de recolha de resíduos domésticos ou a loja onde adquiriu o produto.

Entsorgung von Elektrogeräten durch Benutzer in privaten Haushalten in der EU
Dieses Symbol auf dem Produkt oder dessen Verpackung gibt an, dass das Produkt nicht zusammen mit dem Restmüll entsorgt werden darf. Es obliegt daher ihrer Verantwortung, das Gerät an einer entsprechenden Stelle für die Entsorgung und Verwertung von Elektrogeräten oder Art abzugeben (z.B. ein Wertstoffhof). Die separate Sammlung und das Recycling Ihrer alten Elektrogeräte zum Zeitpunkt ihrer Entsorgung trägt zum Schutz der Umwelt bei und gewährleistet, dass die auf diese Art und Weise recycelten werden, die die Gesundheit der Menschen und der Umwelt vorantreiben. Weitere Informationen darüber, wo Sie alte Elektrogeräte zum Recycling abgeben können, erhalten Sie bei den örtlichen Behörden, Wertstoffhöfen oder dort, wo Sie das Gerät erworben haben.

Smaltimento di apparecchiature da rottamare da parte di privati nell'Unione Europea
Questo simbolo che appare sul prodotto o sulla confezione indica che il prodotto non deve essere smaltito assieme agli altri rifiuti domestici. Gli utenti devono provvedere allo smaltimento delle apparecchiature da rottamare separatamente al luogo di raccolta indicato per il riciclaggio delle apparecchiature elettroniche ed elettroniche. La raccolta e il riciclaggio separati delle apparecchiature da rottamare in fase di smaltimento contribuiscono a conservare le risorse naturali e garantiscono che tali apparecchiature vengono rottamate nel rispetto dell'ambiente e della salute delle persone. Per ulteriori informazioni sui punti di raccolta delle apparecchiature da rottamare, contattare il proprio comune di residenza, il servizio di smaltimento dei rifiuti locali o il negozio presso il quale il detto apparecchio è prodotto.

Eliminación de residuos de aparatos eléctricos y electrónicos por parte de usuarios domésticos en la Unión Europea
Este símbolo en el producto o en el empaque indica que no se puede desechar el producto junto con los residuos domésticos. Por el contrario, si debe eliminar este tipo de residuos, es responsabilidad del usuario entregarlo en un punto de recolección designado de residuos de aparatos electrónicos y eléctricos. El reciclaje y la recolección por separado de estos residuos en el momento de la eliminación ayudan a preservar nuestros recursos y a garantizar que el reciclaje proteja la salud y el medio ambiente. Si desea información adicional sobre los lugares donde puede dejar estos residuos para su reciclaje, póngase en contacto con los autoridades locales de su ciudad, con el servicio de gestión de residuos domésticos o con la tienda donde adquirió el producto.

Uspostrojenje za reciklažu proizvoda iz domaćinstva u zemljama EU
Toto znáčka na produkte alebo na jeho obalu označuje, že tento produkt nesmie byť likvidovaný prostým vyhodením do bežného domáceho odpadu. Odporúčajú sa to, že vyhodíte znáčku na likvidáciu do špeciálneho zberného bodu určeného na zber týchto odpadov. Oddelené zberné body elektrických a elektronických zariadení. Likvidácia vyhodenejších zariadení samostatne od ostatného domáceho odpadu prispieva k ochrane zdravia a životného prostredia. Ďalšie informácie o tom, kam môžete vyhodiť zariadenie, môžete získať od miestnej samosprávy, od spoločnosti poskytujúcej zber a likvidáciu domáceho odpadu alebo v obchode, kde jeho produkt zakúpili.

Bortskaffning av elektrisk utrustning för hushåll i privata hushållningar i EU
Dessa symbol på produkt eller på dess emballage indikerar, att produkt inte ska bortskaffas sammen med övrigt hushållsavfall. I stället är det din ansvar om bortskaffa elektrisk utrustning vid en anläggning där du kan lämna bortskaffade hushållsapparater separat för återvinning av elektrisk och elektronisk utrustning. Den separata insamlingen och recyklingen av din gamla elektriska utrustning vid tiden för bortskaffning bidrar till att skydda miljön och miljön. För mer information om var du kan lämna din gamla elektriska utrustning för återvinning, vänligen kontakta ditt kommun, ditt lokala återvinningscenter eller din försäljare, hvor du köpte produkt.

Afvoer van afgedaante apparatuur door gebruikers in particuliere huishoudens in de Europese Unie
Dit symbool op het product of de verpakking geeft aan dat dit product niet mag worden afgevoerd met het huishoudelijk afval. In plaats daarvan is het de verantwoordelijkheid van de gebruiker om de afgedaante apparatuur te laten afvoeren op een aangewezen inzamelpunt voor het verwerken van elektrische apparatuur en elektronische apparatuur. De gescheiden inzameling en verwerking van uw afgedaante apparatuur draagt bij tot het sparen van natuurlijke bronnen en tot het behoud van de menselijke gezondheid en het milieu. Voor meer informatie over waar u uw afgedaante apparatuur kunt inleveren voor recycling, kunt u contact opnemen met het gemeentebureau in uw woonplaats, de afvalafhandelaar of de winkel waar u het product hebt aangekocht.

Reciclação dos equipamentos usados por utilizadores domésticos em países da União Europeia
Este símbolo no produto ou na embalagem indica que o produto não pode ser descartado junto com o lixo doméstico. No entanto, é sua responsabilidade levar os equipamentos a serem descartados a um ponto de coleta designado para o recolhimento de equipamentos eletrônicos e eletrônicos. A coleta separada e o reciclagem dos equipamentos em momento de descarte ajudam na conservação dos recursos naturais e garantem que os equipamentos são reciclados de forma e proteger a saúde das pessoas e o meio ambiente. Para obter mais informações sobre onde descartar equipamentos para reciclagem, entre em contato com o escritório local de sua cidade, o serviço de limpeza pública de sua cidade ou o loja em que adquiriu o produto.

Hátteljesítés a háztartási készülékek likvidálására az Európai Unióban
Több jelölés is van a termék csomagolásán vagy a termék maga mellett, ami azt jelenti, hogy a terméket nem szabad a háztartási hulladékkal együtt eldobni. Ehelyett az Ön felelőssége, hogy a terméket a megfelelő gyűjtőhelyre adja át a háztartási hulladékok elválasztott gyűjtésére. A különválasztott gyűjtés és a hulladék újrahasznosítása az egészséges és környezetbarát módon történő eldobásért járul hozzá. A különválasztott gyűjtés és a hulladék újrahasznosítása az egészséges és környezetbarát módon történő eldobásért járul hozzá. A különválasztott gyűjtés és a hulladék újrahasznosítása az egészséges és környezetbarát módon történő eldobásért járul hozzá.

Απορριψη των ηλεκτρικών συσκευών στην Ευρωπαϊκή Ένωση
Το παρόν σύμβολο στον προιόντα ή τη συσκευασία του υποδηλώνει ότι το προϊόν αυτό δεν πρέπει να πεταχτεί μαζί με άλλα οικιακά απορρίμματα. Αντ' αυτού, εσείς είστε υπεύθυνοι να διαχωρίσετε σωστά τα μείγματα από τα ηλεκτρικά και ηλεκτρονικά απόβλητα που χρησιμοποιούνται για την ανακύκλωση. Η χωριστή συλλογή και η επεξεργασία των ηλεκτρικών και ηλεκτρονικών απόβλητων, όπως τα ηλεκτρικά και ηλεκτρονικά απόβλητα, συμβάλλει στην προστασία του περιβάλλοντος και στην υγεία των ανθρώπων. Για περισσότερες πληροφορίες σχετικά με το πού μπορείτε να παραδώσετε τα αποβλήτα σας, επικοινωνήστε με τις κατά τόπους αρχές ή με το κατάστημα από το οποίο αγοράσατε το προϊόν.

A hulladékok elválasztott gyűjtésére és a megújítottáért valóban az Európai Unióban
Ez a szimbólum, amely a termék vagy annak csomagolásán van feltüntetve, azt jelzi, hogy a termék nem kezelhető együtt az egyéb háztartási hulladékkal. Az Ön felelősége, hogy a terméket a megfelelő gyűjtőhelyre adja át a háztartási hulladékok elválasztott gyűjtésére. A különválasztott gyűjtés és a hulladék újrahasznosítása az egészséges és környezetbarát módon történő eldobásért járul hozzá. A különválasztott gyűjtés és a hulladék újrahasznosítása az egészséges és környezetbarát módon történő eldobásért járul hozzá.

Uspostrojenje za reciklažu proizvoda iz domaćinstva u zemljama EU
Toto znáčka na produkte alebo na jeho obalu označuje, že tento produkt nesmie byť likvidovaný prostým vyhodením do bežného domáceho odpadu. Odporúčajú sa to, že vyhodíte znáčku na likvidáciu do špeciálneho zberného bodu určeného na zber týchto odpadov. Oddelené zberné body elektrických a elektronických zariadení. Likvidácia vyhodenejších zariadení samostatne od ostatného domáceho odpadu prispieva k ochrane zdravia a životného prostredia. Ďalšie informácie o tom, kam môžete vyhodiť zariadenie, môžete získať od miestnej samosprávy, od spoločnosti poskytujúcej zber a likvidáciu domáceho odpadu alebo v obchode, kde jeho produkt zakúpili.

Eliminación de residuos de aparatos eléctricos y electrónicos por parte de usuarios domésticos en la Unión Europea
Este símbolo en el producto o en el empaque indica que no se puede desechar el producto junto con los residuos domésticos. Por el contrario, si debe eliminar este tipo de residuos, es responsabilidad del usuario entregarlo en un punto de recolección designado de residuos de aparatos electrónicos y eléctricos. El reciclaje y la recolección por separado de estos residuos en el momento de la eliminación ayudan a preservar nuestros recursos y a garantizar que el reciclaje proteja la salud y el medio ambiente. Si desea información adicional sobre los lugares donde puede dejar estos residuos para su reciclaje, póngase en contacto con los autoridades locales de su ciudad, con el servicio de gestión de residuos domésticos o con la tienda donde adquirió el producto.

Uspostrojenje za reciklažu proizvoda iz domaćinstva u zemljama EU
Toto znáčka na produkte alebo na jeho obalu označuje, že tento produkt nesmie byť likvidovaný prostým vyhodením do bežného domáceho odpadu. Odporúčajú sa to, že vyhodíte znáčku na likvidáciu do špeciálneho zberného bodu určeného na zber týchto odpadov. Oddelené zberné body elektrických a elektronických zariadení. Likvidácia vyhodenejších zariadení samostatne od ostatného domáceho odpadu prispieva k ochrane zdravia a životného prostredia. Ďalšie informácie o tom, kam môžete vyhodiť zariadenie, môžete získať od miestnej samosprávy, od spoločnosti poskytujúcej zber a likvidáciu domáceho odpadu alebo v obchode, kde jeho produkt zakúpili.

Discharge of equipment from users in private households in the European Union
This symbol on the product or on its packaging indicates that this product may not be disposed of with your other household waste. Instead, it is your responsibility to dispose of your waste equipment by handing it over to a designated collection point for the recycling of waste electrical and electronic equipment. The separate collection and recycling of your waste equipment at the time of disposal will help to conserve natural resources and ensure that it is recycled in a manner that protects human health and the environment. For more information about where you can drop off your waste equipment for recycling, please contact your local city office, your household waste disposal service or the shop where you purchased the product.

Reciclação dos equipamentos usados por utilizadores domésticos em países da União Europeia
Este símbolo no produto ou na embalagem indica que o produto não pode ser descartado junto com o lixo doméstico. No entanto, é sua responsabilidade levar os equipamentos a serem descartados a um ponto de coleta designado para o recolhimento de equipamentos eletrônicos e eletrônicos. A coleta separada e o reciclagem dos equipamentos em momento de descarte ajudam na conservação dos recursos naturais e garantem que os equipamentos são reciclados de forma e proteger a saúde das pessoas e o meio ambiente. Para obter mais informações sobre onde descartar equipamentos para reciclagem, entre em contato com o escritório local de sua cidade, o serviço de limpeza pública de sua cidade ou o loja em que adquiriu o produto.

Recycling of waste equipment by users in private households in the European Union
This symbol on the product or on its packaging indicates that this product may not be disposed of with your other household waste. Instead, it is your responsibility to dispose of your waste equipment by handing it over to a designated collection point for the recycling of waste electrical and electronic equipment. The separate collection and recycling of your waste equipment at the time of disposal will help to conserve natural resources and ensure that it is recycled in a manner that protects human health and the environment. For more information about where you can drop off your waste equipment for recycling, please contact your local city office, your household waste disposal service or the shop where you purchased the product.

Keräytyä kotitalousjätteenä, jolle ei ole tarkoitettu EU
Tämä symboli tuotteen tai sen pakkausmerkinnällä osoittaa, että tämä tuote ei saa hävittää yhdessä muun kotitalousjätteen kanssa. Sen sijaan on käyttäjän vastuun hävittää tämä tuote erillisellä keräilyasemalla, jolla on tarkoitettu sähkö- ja elektroniikkajätteen keräilyä. Erotellun keräilyaseman käyttö ja jätteen erillinen kierrätyksen avulla voidaan säästää luonnonresursseja ja varmistaa, että tuote on kierrätetty ihmisten terveyttä ja ympäristöä säästävällä tavalla. Lisätietoja siitä, missä voit jättää vanhat sähkö- ja elektroniikkatuotteet kierrätykseen, voit saada paikallisesta kaupungista, kotitalousjätteen keräilypalvelusta tai kaupasta, jossa tuotteen ostettiin.

歐盟國家/地區用戶在私人住宅中對废旧設備的處理
產品或包裝上包括此標誌表示此產品不得作為生活垃圾來處理。而且應有責任將废旧設備送到指定的废旧電力電子設備回收站。通過這種方式來處理废旧設備，將有助於保護自然資源並確保其在回收過程中以一種保護人類健康和環境的方式回收處理。有關如何處理舊設備的詳細信息，請與當地市政機關、家庭垃圾處理站或購買產品的商店聯繫。

Reciclação dos equipamentos usados por utilizadores domésticos em países da União Europeia
Este símbolo no produto ou na embalagem indica que o produto não pode ser descartado junto com o lixo doméstico. No entanto, é sua responsabilidade levar os equipamentos a serem descartados a um ponto de coleta designado para o recolhimento de equipamentos eletrônicos e eletrônicos. A coleta separada e o reciclagem dos equipamentos em momento de descarte ajudam na conservação dos recursos naturais e garantem que os equipamentos são reciclados de forma e proteger a saúde das pessoas e o meio ambiente. Para obter mais informações sobre onde descartar equipamentos para reciclagem, entre em contato com o escritório local de sua cidade, o serviço de limpeza pública de sua cidade ou o loja em que adquiriu o produto.

DECLARATION OF CONFORMITY
according to ISO/IEC 17050-1 and EN ISO 17050-2

Doc #: MODGUO

Supplier's Name: Hewlett-Packard Company
Supplier's Address: 10933 Tantau Avenue, Cupertino, CA 95014

declares, that this product
Product Name and Model: HP Wired Optical Mouse, MODGUO
Regulatory Model Number: MODGUO
Product Options: All

conforms to the following Provisions, Specifications and Regulations:
EN 60950-1:2005
EN 60950-1:2005
EN 55022:2006
EN 55024:1998 +A1:2001 +A2:2003
Safety: EN 60950-1:2001 +A1:2004
EN 60950-1:1994 +A1:2002 +A2:2001

This device complies with part 15 of the FCC Rules. Operation is subject to the following two conditions:
(1) This device may not cause interference, and (2) this device must accept any interference, including interference that may cause undesired operation of the device. The functionality may occur under two conditions: (1) set approval may not cause of interference, or (2) it will accept any interference, and comply with the FCC part 15.107.

Changes or modifications not expressly approved by the party responsible for compliance could void the user's authority to operate the equipment.

The product herewith complies with the requirements of the Low Voltage Directive 2006/95/EC, the EMC Directive 2004/108/EC, and carries the CE-marking accordingly.

Additional Information:
1) This product is assigned a Regulatory Model Number, which stays with the regulatory aspect of the design. The Regulatory Model Number is the main product identifier in the regulatory documentation and test reports, this number should not be confused with the marketing name or the product number.

Taiwan, Nov 11, 2008

Local contacts for regulatory topics only
EMEA: Hewlett-Packard GmbH, HQ-TRE, Harbinger Street 140, 71034 Boesingen, Germany www.hp.com/go/certification
U.S.: Hewlett-Packard, 3000 Hanover St., Palo Alto 94304, U.S.A. 650

This Class B digital apparatus complies with Canadian KES-003.
Cet appareil numérique de la classe B est conforme à la norme NMB-003 du Canada.

CAUTION: Risk of explosion if battery is replaced by an incorrect type. Dispose of used batteries according to the instructions.

For use only with UL Listed I.T.E. computer.

Regulatory Compliance

This device complies with Part 15 of the FCC Rules. Operation is subject to the following two conditions:

(1) This device may not cause harmful interference, and (2) This device must accept any interference received, including interference that may cause undesired operation.

Federal Communication Commission Interference Statement

This equipment has been tested and found to comply with the limits for a Class B digital device, pursuant to Part 15 of the FCC Rules. These limits are designed to provide reasonable protection against harmful interference in a residential installation. This equipment generates, uses and can radiate radio frequency energy and, if not installed and used in accordance with the instructions, may cause harmful interference to radio communications. However, there is no guarantee that interference will not occur in a particular installation. If this equipment does cause harmful interference to radio or television reception, which can be determined by turning the equipment off and on, the user is encouraged to try to correct the interference by one of the following measures:

- Reorient or relocate the receiving antenna.
- Increase the separation between the equipment and receiver.
- Connect the equipment into an outlet on a circuit different from that to which the receiver is connected.
- Consult the dealer or an experienced radio/TV technician for help.

FCC Caution: Any changes or modifications not expressly approved by the party responsible for compliance could void the user's authority to operate this equipment.

CAUTION

RISK OF EXPLOSION IF BATTERY IS REPLACED BY AN INCORRECT TYPE.

DISPOSE OF USED BATTERIES ACCORDING TO THE INSTRUCTIONS

Canada-Industry Canada (IC)

Operation is subject to the following two conditions:

- 1) this device may not cause interference and
- 2) this device must accept any interference, including interference that may cause undesired operation of the device.

End users must follow the specific operating instructions for satisfying RF exposure compliance. To maintain compliance with FCC RF exposure compliance requirements, please follow operation instruction as documented in this manual.

Transportation & Storage:-40 to +60 °C for 72 hours ,Test Time of 4 hours ,Temperature Gradient: 20°C/ hour Min, Humidity 50% , Max Wet Bulb Temperature 29°C

Storage Non-operating Range:90% RH, (24 hr. soak at 65°C)

Operating: +0 to +40 °C ,Test Time of 4 hours ,Temperature Gradient: 20°/ hour ,Humidity 50% , Max Wet Bulb Temperature 29°C

Operating:10% - 95% RH: 40°C 24 hours

Battery Type: 2 X AA Battery