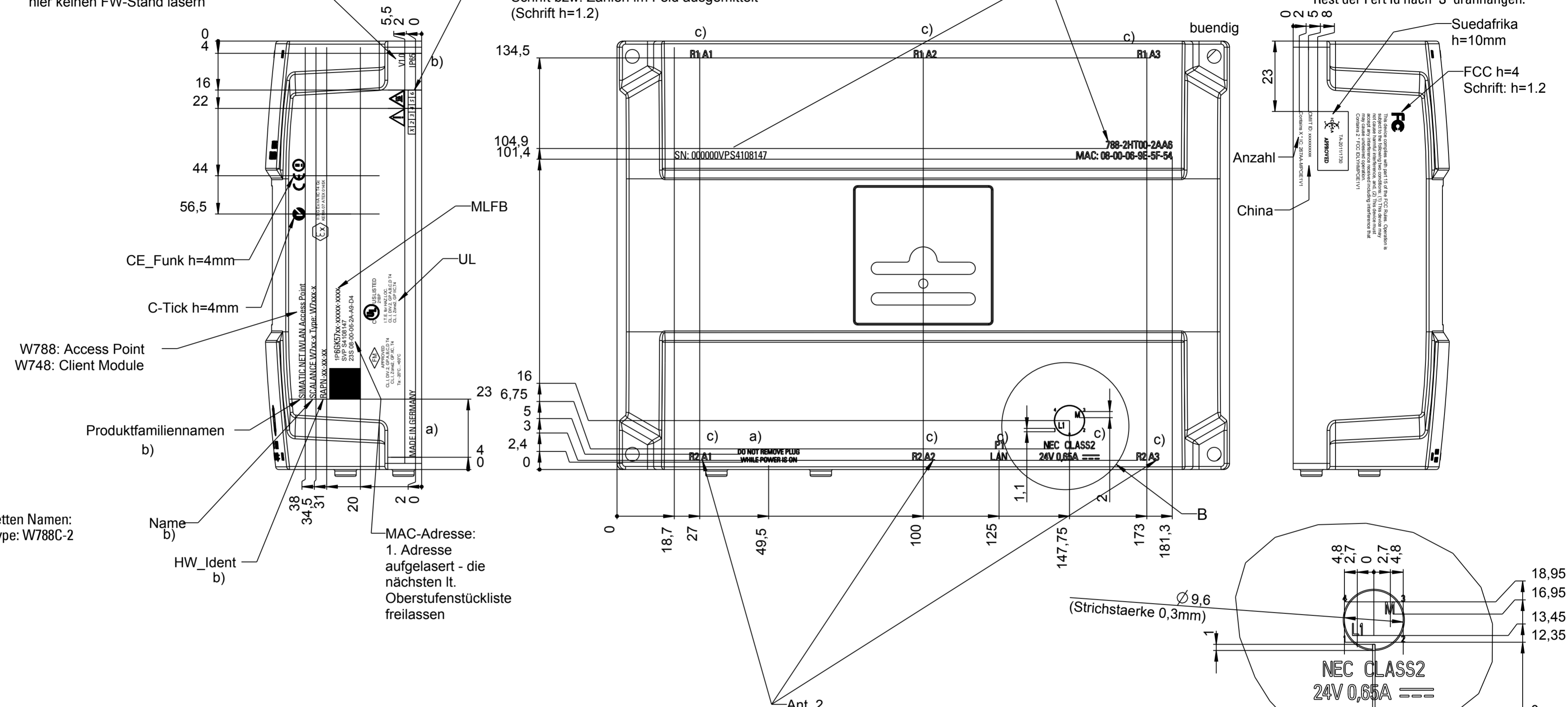


Aktuellen FW-Stand aus der Oberstufenstückliste entnehmen.  
Ausnahme:  
6GK5788-2GD00-1AA0  
6GK5788-2GD00-1TA0  
hier keinen FW-Stand lasern

Aktuellen ES aus der Oberstufenstückliste entnehmen.  
Mit "X" im ersten Feld kennzeichnen  
nachfolgende 5 ES mit Zahlen aufbringen  
Schrift bzw. Zahlen im Feld ausgemittelt  
(Schrift h=1.2)

Seriennummer:  
Nummernschema aus Fert ID generiert:  
nur bei:  
6GK5788-2GD00-1AA0  
6GK5788-2GD00-1TA0

Beispiel:  
aus SVPS4108147 wird: 000000VPS4108147  
"S" entfällt  
6 x 0 vorne auffüllen  
Rest der Fert Id nach "S" dranhängen.



Beispiel für einen kompletten Namen:  
SCALANCE W788 M12 Type: W788C-2

RoW:

MLFB	Rumpf_MLFB	HW_Ident	Name	Type:	Ant_2	1. MAC endet auf	Anzahl	China	FCC	UL
6GK5788-1GD00-0AA0	788-1GD00-0AA0	RAPN-W1-M12-E3	SCALANCE W788 M12	W788-1	-	-x0 oder -x8	1	2012AJ3985	-	x
6GK5788-2GD00-0AA0	788-2GD00-0AA0	RAPN-W2-M12-E3	SCALANCE W788 M12	W788-2	x	-x0 oder -x8	2	2012AJ3985	-	x
6GK5748-1GD00-0AA0	748-1GD00-0AA0	RAPN-W1-M12-E3	SCALANCE W748 M12	W748-1	-	egal	1	2012AJ4318	-	x
6GK5788-2GD00-1AA0	788-2GD00-1AA0	RAPN-W2-M12-E3	SCALANCE W788 M12	W788C-2	x	-x0 oder -x8	2	2012AJ3985	x	x
6GK5788-2GD00-1TA0	788-2GD00-1TA0	RAPN-W2-M12-E3	SCALANCE W788 M12 EEC	W788C-2	x	-x0 oder -x8	2	2012AJ3985	x	-
6GK5788-2GD00-0TA0	788-2GD00-0TA0	RAPN-W2-M12-E3	SCALANCE W788 M12 EEC	W788-2	x	-x0 oder -x8	2	2012AJ3985	-	-

RoW: Blatt1  
USA: Blatt2

Schrifttyp: LOUMEG S57 Regular, wenn nicht anders angegeben.  
a) h=1.6  
b) h=2  
c) h=2.5

(A5E03256153)					
A5E03256152					
A5E03256150					
Artikelnummer Article	Bedeutung Signification	Gewicht Weight	Rohteil, Halbzeug, ... Raw mat., semi-fin. product, ...	Ident-Nr. Ident-No.	Oberfl.-Schutz Surf.-prot.
MLFB / Product-ID: --different--		Produktgruppe / Productgroup: 277 / W-700		Hinweis / Notes:	
Zugehörige Unterlagen: Associated documents:		Datum / Date: 12.07.2010		Toleranzen / Tolerances: Oberfläche / Surface:	
		Urheber / Author: Schweizer		Benennung Name:	
		Gepr. / Check.:		Beschriftungsplan	
		Abteilung / Dept.:		Benennungszusatz Remark:	
		Standort / Site:		RAP IP65	
10 P5A00020053		11.02.13		Schweizer	
				SIEMENS	
				A5E03256150A	
DS Rev.		Änderungs- Modification		Datum Date	
		Name Name		Urspr. Orig.	
				Ers.f. Rep.:	
				Ers.d. Rep.:	
				Dokumententyp Document type:	
				PLA	
				Blatt Sheet	
				2 Blätter Sheets	

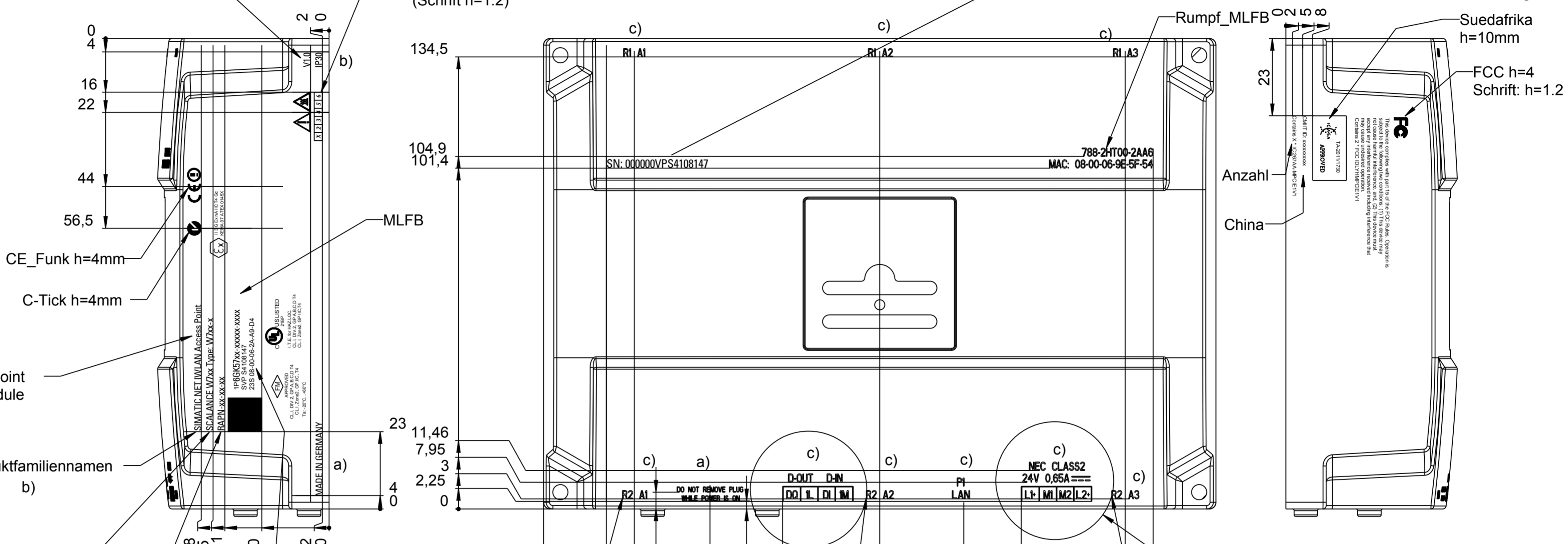
Weitergabe sowie Vervielfältigung dieser Unterlage, Verwertung und Mitteilung ihres Inhalts nicht gestattet, soweit nicht ausdrücklich zugestanden. Zuwiderhandlungen verpflichten zu Schadenersatz. Alle Rechte vorbehalten, insbesondere fuer den Fall der Patenterteilung oder GM-Eintragung.  
The reproduction, transmission or use of this document or its contents is not permitted without express written authority. Offenders will be liable for damages. All rights, including rights created by patent grant or registration of a utility model or design, are reserved.

Aktuellen FW-Stand aus der Oberstufenstückliste entnehmen.  
Ausnahme: 6GK5788-2FC00-1AA0 hier keinen FW-Stand lasern

Aktuellen ES aus der Oberstufenstückliste entnehmen.  
Mit "X" im ersten Feld kennzeichnen nachfolgende 5 ES mit Zahlen aufbringen  
Schrift bzw. Zahlen im Feld ausgemittelt (Schrift h=1.2)

Seriennummer:  
Nummernschema aus Fert ID generiert:  
nur bei:  
6GK5788-2FC00-1AA0

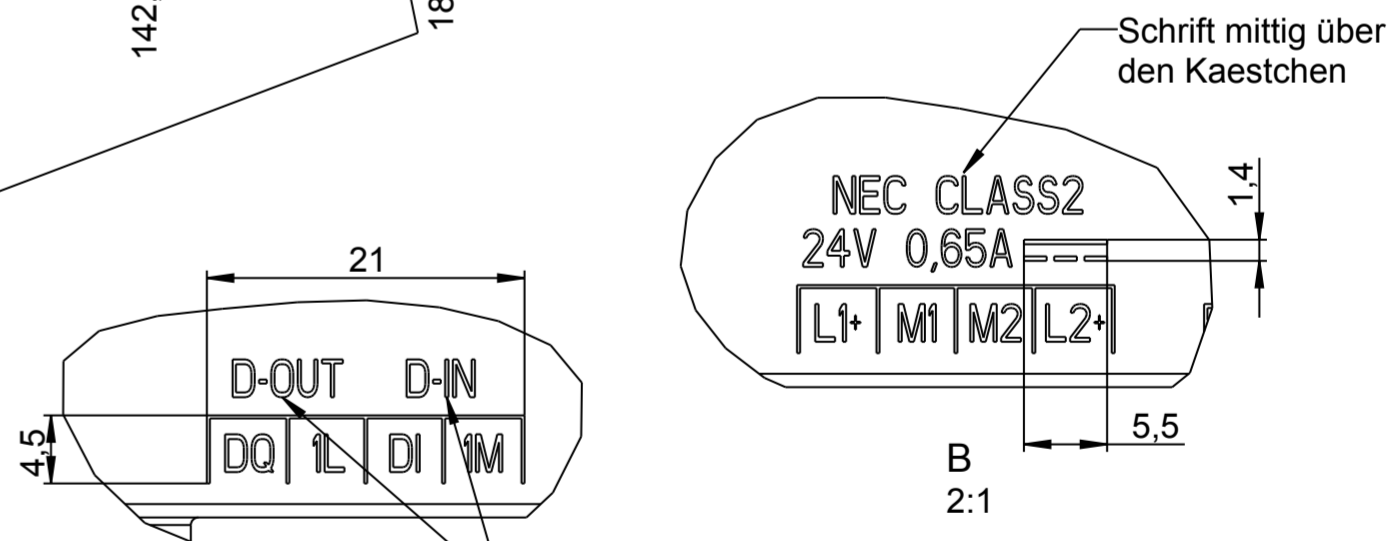
Beispiel:  
aus SVPS4108147 wird: 000000VPS4108147  
"S" entfällt  
6 x 0 vorne auffüllen  
Rest der Fert Id nach "S" dranhängen.



Beispiel für einen kompletten Namen:  
SCALANCE W788 RJ45 Type: W788C-2

RoW:

MLFB	Rumpf_MLFB	HW_Ident	Name	Type:	Ant_2	1. MAC endet auf	Anzahl	China	FCC
6GK5788-1FC00-0AA0	788-1FC00-0AA0	RAPN-W1-RJ-E3	SCALANCE W788 RJ45	W788-1	-	-x0 oder -x8	1	2012AJ3984	-
6GK5788-2FC00-0AA0	788-2FC00-0AA0	RAPN-W2-RJ-E3	SCALANCE W788 RJ45	W788-2	x	-x0 oder -x8	2	2012AJ3984	-
6GK5748-1FC00-0AA0	748-1FC00-0AA0	RAPN-W1-RJ-E3	SCALANCE W748 RJ45	W748-1	-	egal	1	2012AJ3986	-
6GK5788-2FC00-1AA0	788-2FC00-1AA0	RAPN-W2-RJ-E3	SCALANCE W788 RJ45	W788C-2	x	-x0 oder -x8	2	2012AJ3984	x



RoW: Blatt1  
USA: Blatt2

Schrifttyp: LOUMEG S57 Regular, wenn nicht anders angegeben.  
a) h=1.6  
b) h=2  
c) h=2.5

A5E03256153 (A5E03256152) (A5E03256150)							
Artikelnummer Article	Bedeutung Signification	Gewicht Weight	Rohteil, Halbzeug, ... Raw mat., semi-fin. product, ...	Ident-Nr. Ident-No.	Oberfl.-Schutz Surf.-prot.		
MLFB / Product-ID: --different--		Produktgruppe / Productgroup: 277 / W-700		Toleranzen / Tolerances: Oberflaeche / Surface:		Massstab / Scale: 1:1	
Zugehoerige Unterlagen: Associated documents:		Datum / Date: 29.08.2011		Benennung Name: Schweizer		Beschriftungsplan RAP IP30	
07 P5A000032211.2Stweizer		SIEMENS		A5E03309842A		Dokumententyp: PLA	
DS Rev.	Aenderungen Modification	Datum Date	Name Name	Urspr. Orig.	Ers.f. Rep.:	Ers.d. Rep.:	

Weitergabe sowie Vervielfaeltigung dieser Unterlage, Verwertung und Mitteilung ihres Inhalts nicht gestattet, soweit nicht ausdruendlich zugestanden. Zuwiderhandlungen verpflichten zu Schadenersatz. Alle Rechte vorbehalten, insbesondere fuer den Fall der Patenterteilung oder GM-Eintragung.  
The reproduction, transmission or use of this document or its contents is not permitted without express written authority. Offenders will be liable for damages. All rights, including rights created by patent grant or registration of a utility model or design, are reserved.

Aktuellen FW-Stand aus der Oberstufenstückliste entnehmen.

Aktuellen ES aus der Oberstufenstückliste entnehmen.  
Mit "X" im ersten Feld kennzeichnen nachfolgende 5 ES mit Zahlen aufbringen Schrift bzw. Zahlen im Feld ausgemittelt (Schrift h=1.2)

CE\_Funk h=4mm  
C-Tick h=4mm

W788: Access Point  
W748: Client Module

Produktfamiliennamen  
b)

Name  
b)

HW\_Ident  
b)

Beispiel für einen kompletten Namen:  
SCALANCE W788 RJ45 Type: W788-2

MAC-Adresse:  
1. Adresse aufgelasert - die nächsten lt. Oberstufenstückliste freilassen

USA:

MLFB	Rumpf_MLFB	HW_Ident	Name	Type:	Ant_2	1. MAC endet auf	FCC Anzahl
6GK5788-1FC00-0AB0	788-1FC00-0AB0	RAPN-W1-RJ-E3	SCALANCE W788 RJ45	W788-1	-	-x0 oder -x8	1
6GK5788-2FC00-0AB0	788-2FC00-0AB0	RAPN-W2-RJ-E3	SCALANCE W788 RJ45	W788-2	x	-x0 oder -x8	2
6GK5748-1FC00-0AB0	748-1FC00-0AB0	RAPN-W1-RJ-E3	SCALANCE W748 RJ45	W748-1	-	egal	1

RoW: Blatt1  
USA: Blatt2

Schrifttyp: LOUMEG S57 Regular, wenn nicht anders angegeben.

a) h=1.6  
b) h=2  
c) h=2.5

Weitergabe sowie Vervielfältigung dieser Unterlage, Verwertung und Mitteilung ihres Inhalts nicht gestattet, soweit nicht ausdrücklich zugestanden. Zuwiderhandlungen verpflichten zu Schadenersatz. Alle Rechte vorbehalten, insbesondere fuer den Fall der Patenterteilung oder GM-Eintragung.  
The reproduction, transmission or use of this document or its contents is not permitted without express written authority. Offenders will be liable for damages. All rights, including rights created by patent grant or registration of a utility model or design, are reserved.

Rumpf\_MLFB

MLFB

FCC h=4  
Schrift: h=1.2

FCC Anzahl

Schrift mittig über den Kaestchen

NEC CLASS2  
24V 0,65A  
L1+ | M1 | M2 | L2+

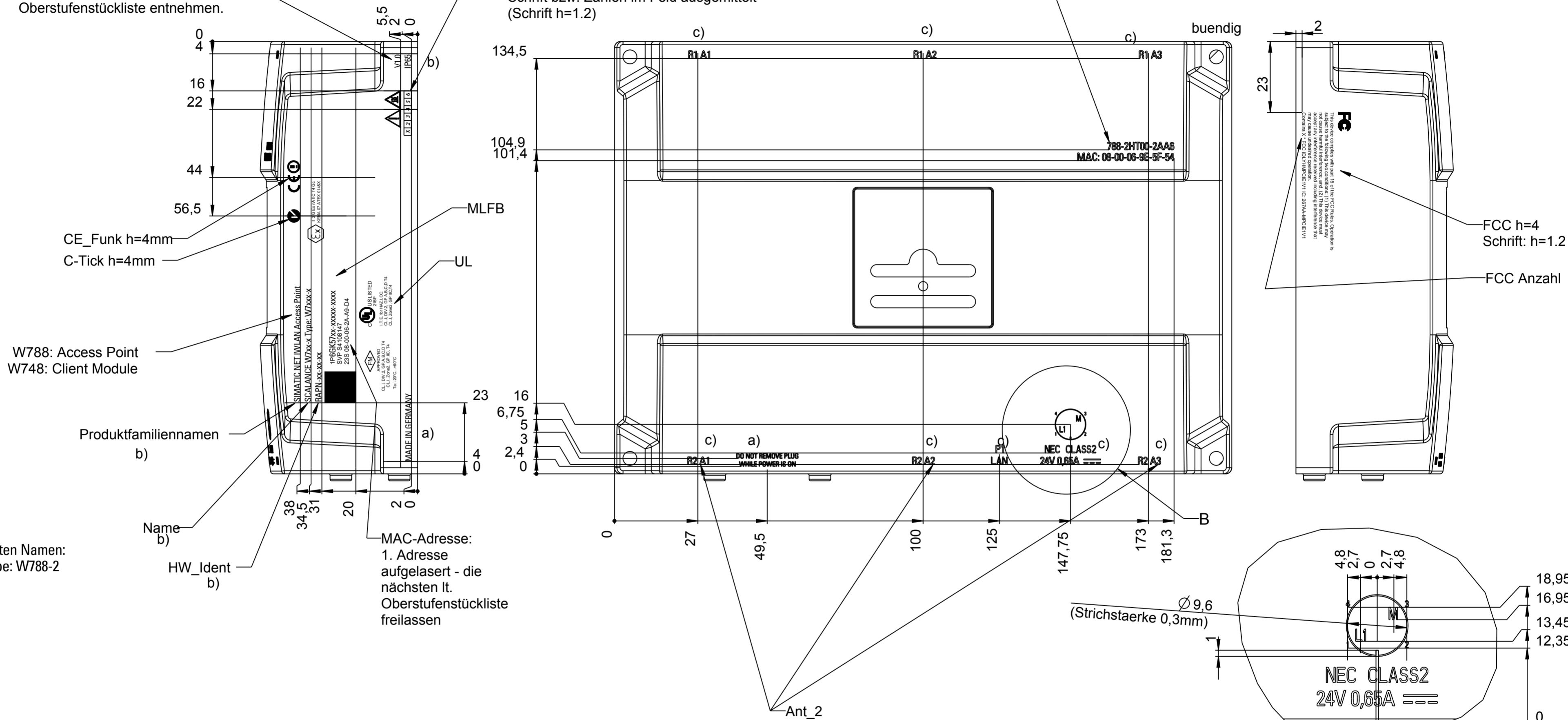
B  
2:1

A  
2:1  
mittig jeweils über den beiden Kaestchen

A5E03256153 (A5E03256152) (A5E03256150)							
Artikelnummer Article	Bedeutung Signification	Gewicht Weight	Rohteil, Halbzeug, ... Raw mat., semi-fin. product, ...	Ident-Nr. Ident-No.	Oberfl.-Schutz Surf.-prot.		
MLFB / Product-ID: --different--		Werkstoffzusatz / Material notes:		Hinweis / Notes:		CAD - Pro/E	
Zugehörige Unterlagen: Associated documents:		Produktgruppe / Productgroup: 277 / W-700		Toleranzen / Tolerances: Oberfläche / Surface:		Massstab / Scale: 1:1	
Datum / Date: 29.08.2011		Urheber / Author: Schweizer		Benennung Name:		Beschriftungsplan	
Gepr. / Check.:		Abteilung / Dept.:		Benennungszusatz Remark:		RAP IP30	
Standort / Site:		07 P5A000032211.252 Schweizer		SIEMENS		A5E03309842A	
DS Rev.	Aenderungen Modification	Datum Date	Name Name	Urspr. Orig.	Ers.f. Rep.:	Ers.d. Rep.:	Dokumententyp Document type: PLA
						Blatt Sheet 2	
						Blaetter Sheets 2	

Aktuellen FW-Stand aus der Oberstufenstückliste entnehmen.

Aktuellen ES aus der Oberstufenstückliste entnehmen.  
Mit "X" im ersten Feld kennzeichnen nachfolgende 5 ES mit Zahlen aufbringen  
Schrift bzw. Zahlen im Feld ausgemittelt (Schrift h=1.2)



Beispiel für einen kompletten Namen:  
SCALANCE W788 M12 Type: W788-2

USA:

MLFB	Rumpf_MLFB	HW_Ident	Name	Type:	Ant_2	1. MAC endet auf	FCC Anzahl	UL
6GK5788-1GD00-0AB0	788-1GD00-0AB0	RAPN-W1-M12-E3	SCALANCE W788 M12	W788-1	-	-x0 oder -x8	1	x
6GK5788-2GD00-0AB0	788-2GD00-0AB0	RAPN-W2-M12-E3	SCALANCE W788 M12	W788-2	x	-x0 oder -x8	2	x
6GK5748-1GD00-0AB0	748-1GD00-0AB0	RAPN-W1-M12-E3	SCALANCE W748 M12	W748-1	-	egal	1	x
6GK5788-2GD00-0TB0	788-2GD00-0TB0	RAPN-W2-M12-E3	SCALANCE W788 M12 EEC	W788-2	x	-x0 oder -x8	2	-

RoW: Blatt1  
USA: Blatt2

Schrifttyp: LOUMEG S57 Regular, wenn nicht anders angegeben.

a) h=1.6  
b) h=2  
c) h=2.5

(A5E03256153)					
A5E03256152					
A5E03256150					
Artikelnummer Article	Bedeutung Signification	Gewicht Weight	Rohteil, Halbzeug, ... Raw mat., semi-fin. product, ...	Ident-Nr. Ident-No.	Oberfl.-Schutz Surf.-prot.
		Werkstoffzusatz / Material notes:		Hinweis / Notes:	
MLFB / Product-ID: --different--		Produktgruppe / Productgroup: 277 / W-700		Toleranzen / Tolerances: Oberfläche / Surface:	
Zugehörige Unterlagen: Associated documents:		Datum / Date: 12.07.2010		Massstab / Scale: 1:1	
		Urheber / Author: Schweizer		Format A2	
		Gepr. / Check.:		Benennung Name: Beschriftungsplan	
		Abteilung / Dept.:		Benennungszusatz Remark: RAP IP65	
		Standort / Site:			
10 P5A0002006802.1 Schweizer		<b>SIEMENS</b>		A5E03256150A	
DS Rev.		Aenderungs- Modification		Datum Date	
		Name Name		Urspr. Orig.	
				Ers.f. Rep.:	
				Ers.d. Rep.:	
				Dokumententyp Document type: PLA	
				Blatt Sheet 2	
				Blaetter Sheets 2	

Weitergabe sowie Vervielfaeltigung dieser Urterlage, Verwertung und Mitteilung ihres Inhalts nicht gestattet, soweit nicht ausdruerklich zugestanden. Zuwiderhandlungen verpflichten zu Schadenersatz. Alle Rechte vorbehalten, insbesondere fuer den Fall der Patenterteilung oder GM-Eintragung.  
The reproduction, transmission or use of this document or its contents is not permitted without express written authority. Offenders will be liable for damages. All rights, including rights created by patent grant or registration of a utility model or design, are reserved.