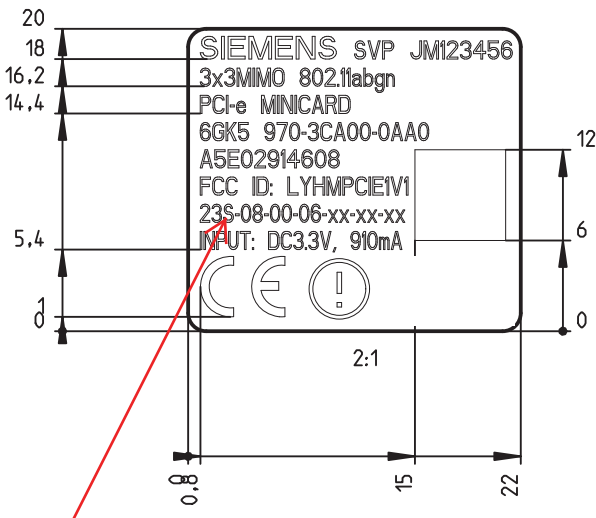


The reproduction, transmission or use of this document or its contents is not permitted without express written authority. Offenders will be liable for damages. All rights, including rights created by patent grant or registration of a utility model or design, are reserved.

Weitergabe sowie Vervielfaeltigung dieser Unterlage, Verwertung und Mitteilung ihres Inhalts nicht gestattet, soweit nicht ausdruecklich zugestanden. Zuwiderhandlung verpflichtet zum Schadenersatz. Alle Rechte vorbehalten, insbes. besondere fuer den Fall der Patenterteilung oder GM-Eintragung.

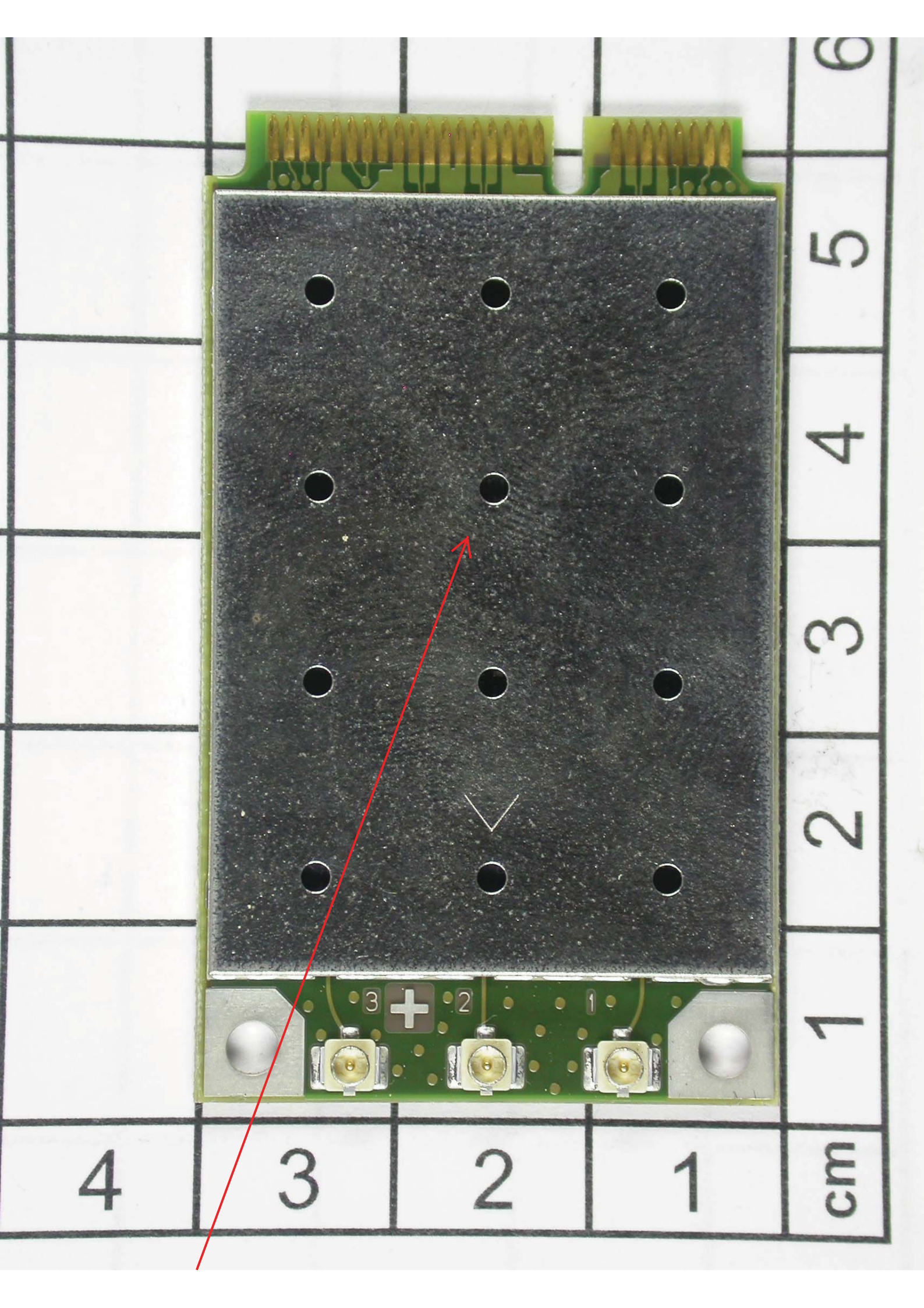
Schrift:
 SIEMENS h=1.5
 SVP... und weitere, h=1.2
 Univers S45 Light
 Zeichen h=4



IC:267AA-MPCIE1V1
 Model: MPCIE-R1-ABGM-U3

Ausgangsteil: A5E30590418

A5E03074177							
Artikelnummer Article	Bedeutung Signification	Gewicht Weight	Rohteil, Halbzeug, ... Raw mat., semi-fin. product, ...	Ident-Nr. Ident-No.	Oberfl.-Schutz Surf.-prot.		
		Werkstoffzusatz / Material notes:		Hinweis / Notes:		CAD - Pro/E	
MLFB / Product-ID:		Produktgruppe / Productgroup: 277 / W-700		Toleranzen / Tolerances:	Oberflaeche / Surface:	Massstab / Scale: 1:1	Format Size: A4
Zugehoerige Unterlagen: Associated documents:		Datum / Date:	27.05.2010	Beschriftungsplan Typenschild mini PCI express Karte			
		Urheber / Author:	Kutsovka				
		Gepr. / Check.:					
		Abteilung / Dept.:	I IA SC IC RD 1				
		Standort / Site:		Benennung Name:			
				Benennungszusatz Remark:			
01	79D10222	23.03.2012	Kutsovka	SIEMENS		A5E03074177A	Dokumentenart Document type: PLA
						1	Blatt Sheet
						1	Blaetter Sheets
DS Rev.	Aenderungsnr. Modification	Datum Date	Name Name	Urspr. Orig.:	Ers.f. Rep.:	Ers.d. Rep.b.:	



6

5

4

3

2

1

cm

4

3

2

1

3 + 2

1