

# Phonak Earbuds

Quick setup guide

Schnellstartanleitung

Guide d'installation rapide

Guía rápida de instalación

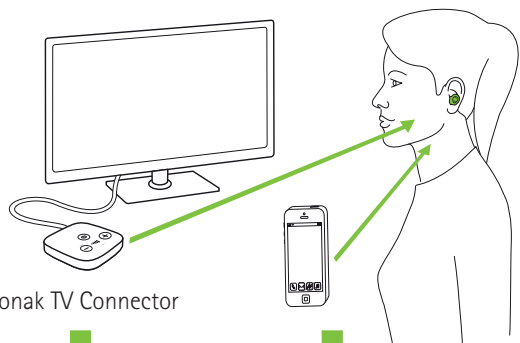


A Sonova brand

**PHONAK**  
life is on

# Start

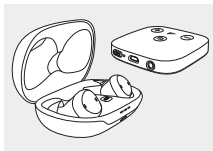
Début / Comienzo



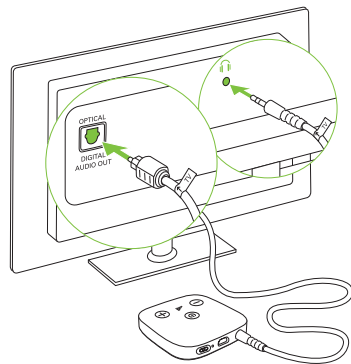
Phonak TV Connector

A1

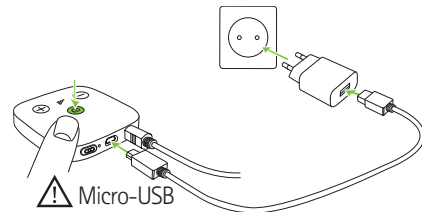
B1



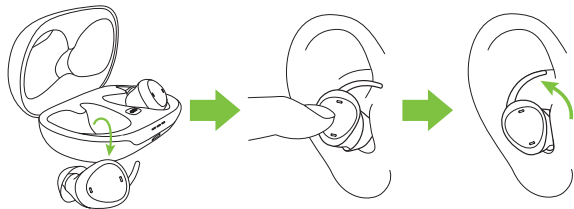
A1



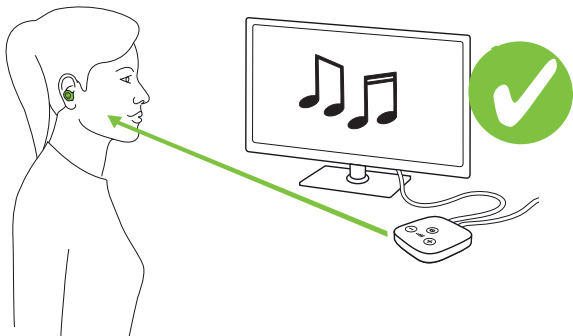
A2



A3



A4



**EN** The Phonak TV Connector user guide will give you detailed information about the installation.

**DE** Die Phonak TV Connector Gebrauchsanweisung informiert detailliert über die Installation.

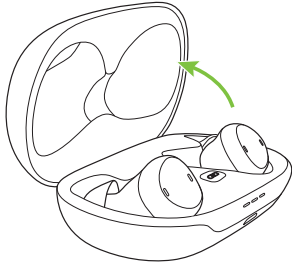
**FR** Le mode d'emploi Phonak TV Connector vous donne des informations détaillées sur l'installation.

**ES** Las instrucciones de uso del Phonak TV Connector le darán una información más detallada sobre su instalación.



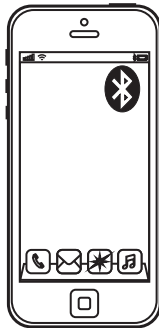
[www.phonak.com/tvconnector](http://www.phonak.com/tvconnector)

B1

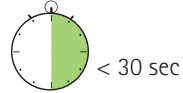


B2

Switch on Bluetooth® /  
Bluetooth® einschalten /  
Mettez Bluetooth® en marche /  
Active Bluetooth®



B3

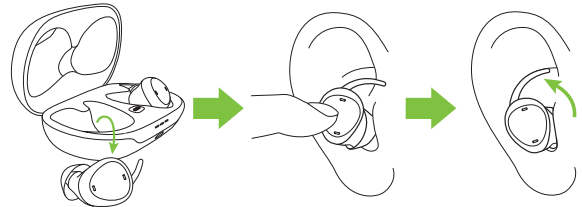


Select  
Wählen Sie  
Sélectionnez  
Seleccione

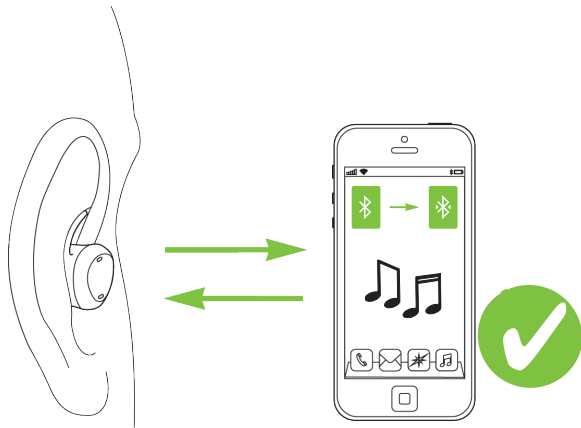
"Phonak Earbuds"



B4



B5

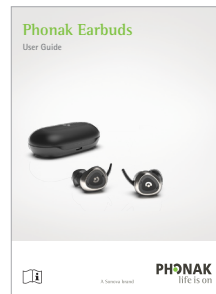


**EN** The Phonak Earbuds TWE21 user guide will give you detailed information about the installation.

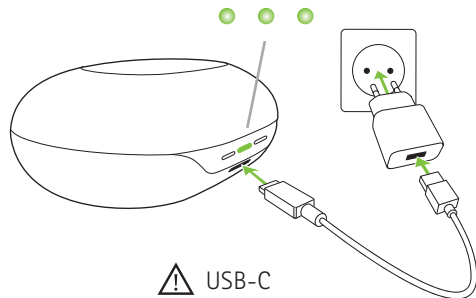
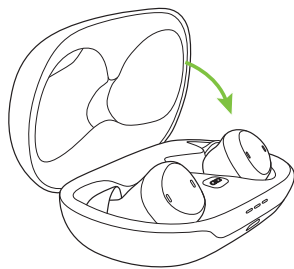
**DE** Die Phonak Earbuds TWE21 Gebrauchsanweisung informiert detailliert über die Installation.

**FR** Le mode d'emploi Phonak Earbuds TWE21 vous donne des informations détaillées sur l'installation.

**ES** Las instrucciones de uso del Phonak Earbuds TWE21 le darán una información más detallada sobre su instalación.



[www.phonak.com/earbuds-tv-solution](http://www.phonak.com/earbuds-tv-solution)



App



Phonak myEarbuds



The Bluetooth® word mark and logos are registered trademarks owned by Bluetooth SIG, Inc. and any use of such marks by Sonova AG is under license.

App Store badge is a trademark of Apple Inc., registered in the U.S. and other countries.

Google Play and the Google Play logo are trademarks of Google LLC.

## **EN** Declaration of Conformity

---

Hereby, Sonova Communications AG, declares that these Phonak products are in compliance with the essential requirements and other relevant provisions of Directive 2014/53/EU. To obtain a copy of the declaration of conformity please visit

[www.phonak-communications.com/en/about-us/certificates](http://www.phonak-communications.com/en/about-us/certificates)

Operation frequency: 2400 - 2483.5 MHz / 111 - 147 kHz

Power level: <10 mW

Earbuds Model: TWE21EB / Charging case Model: TWE21

FCC ID: KWC-TWE21EB / KWC-TWE21

IC: 2262A-TWE21EB / 2262A-TWE21

This product, including its accessories, complies with the requirements of the Radio Equipment Regulations 2017 as they apply to equipment being supplied in or into Great Britain from 1 January 2021.

This device complies with Part 15 of the FCC Rules and with Industry Canada's license - exempt RSSs. Operation is subject to the following two conditions: (1) This device may not cause harmful interference, and (2) this device must accept any interference received, including interference that may cause undesired operation.

The device has been tested and found to comply with the limits for a Class B digital device, pursuant to Part 15 of the FCC Rules and ICES-003 of Industry Canada. These limits are designed to provide reasonable protection against harmful interference in a residential installation. The device generates uses and can radiate radio frequency energy and, if not installed and used in accordance with the instructions, may cause harmful interference to radio communications. However, there is no guarantee that interference will not occur in a particular installation. If the device does cause harmful interference to radio or television reception, which can be determined by turning the device off and on, the user is encouraged to try to correct the interference by one of the following measures:

- Reorient or relocate the receiving antenna.
- Increase the separation between the device and receiver.
- Connect the device into an outlet on a circuit different from that to which the receiver is connected.
- Consult the dealer or an experienced radio/TV technician for help.

## FR Déclaration de Conformité

Par la présente, Sonova Communications AG, déclare que le produit Phonak est conforme aux exigences principales et autres dispositions pertinentes de la directive 2014/53/EU.

Pour obtenir une copie de la déclaration de conformité, veuillez consulter le site [www.phonak-communications.com/en/about-us/certificates](http://www.phonak-communications.com/en/about-us/certificates).

Fréquence de fonctionnement :

2400 - 2483,5 MHz / 111 - 147 kHz

Niveau de puissance : < 10 mW

Modèle d'oreillettes: TWE21EB / Modèle boîte de chargement: TWE21

FCC ID: KWC-TWE21EB / KWC-TWE21

IC: 2262A-TWE21EB / 2262A-TWE21

Ce produit, y compris ses accessoires, est conforme aux exigences de la directive 2017 relative aux équipements radioélectriques tel qu'il s'applique aux équipements fournis en ou vers la Grande-Bretagne à partir du 1er janvier 2021.

Cet appareil est conforme à la section 15 des règlements de la FCC et à la norme RSS-247 d'Industrie Canada. Le fonctionnement aux deux conditions suivantes :

(1) Cet appareil ne doit pas provoquer d'interférences gênantes et (2) l'utilisateur de cet appareil doit accepter les interférences reçues, y compris les interférences pouvant provoquer un fonctionnement non désiré.

Cet équipement a été testé et jugé en conformité avec les limites afférentes à un appareil numérique de classe B, en vertu de la section 15 des règlements de la FCC et du licence d'Industrie Canada - sauf les ICES.

Ces normes sont conçues pour assurer une protection raisonnable contre les interférences nuisibles dans un environnement résidentiel. Cet appareil génère, utilise et peut émettre de l'énergie radioélectrique et, s'il n'est pas installé ou utilisé selon les directives, peut causer des interférences nuisibles aux communications radio.

Cependant, il n'existe aucune garantie que des interférences ne se produiront pas dans une installation particulière. Si cet appareil est la source d'interférences nuisibles pour la réception des ondes de radio ou de télévision, ce qui peut être déterminé en mettant l'appareil hors tension, puis sous tension, il est recommandé de tenter d'éliminer ces interférences en appliquant l'une ou plusieurs des mesures suivantes :

- Réorienter ou déplacer l'antenne de réception.
- Eloigner l'appareil du récepteur.
- Brancher l'appareil sur une prise d'un circuit différent de celui qui alimente le récepteur.
- Consulter le détaillant ou un technicien radio/TV qualifié pour obtenir de l'aide.



## DE Konformitätserklärung

---

Hiermit erklärt die Sonova Communications AG dass dieses Produkt die wesentlichen Anforderungen der Richtlinie 2014/53/EWG für Funkanlagen erfüllt. Um eine Kopie der Konformitätserklärung zu erhalten, besuchen Sie bitte [www.phonak-communications.com/en/about-us/certificates](http://www.phonak-communications.com/en/about-us/certificates).

Betriebsfrequenz: 2400 - 2483,5 MHz / 111 - 147 kHz

Leistungsstufe: <10 mW

FCC ID: KWC-TWE21EB / KWC-TWE21

IC: 2262A-TWE21EB / 2262A-TWE21

Dieses Produkt, einschließlich seines Zubehörs, entspricht den Anforderungen der Radio Equipment Regulations 2017, wie sie für Geräte gelten, die ab dem 1. Januar 2021 in oder nach Großbritannien geliefert werden.

Dieses Gerät entspricht Abschnitt 15 der FCC-Regeln und der Zulassung von Industry Canada - RSS ausgenommen. Der Betrieb unterliegt den folgenden zwei Bedingungen: 1) Das Gerät erzeugt keine gesundheitsgefährdenden Interferenzen und 2) das Gerät muss auch unter Einfluss von unerwünschten Interferenzen funktionieren, einschließlich solcher, die einen unerwünschten Betrieb zur Folge haben.

In Tests wurde bestätigt, dass das Gerät die Grenzwerte für ein digitales Gerät der Klasse B entsprechend Teil 15 der FCC-Normen und die kanadische Industriennorm ICES-003 erfüllt. Diese Grenzwerte wurden festgelegt, um angemessenen Schutz vor gesundheitsgefährdenden Interferenzen in Wohnbereichen zu gewährleisten. Dieses Gerät erzeugt und nutzt Hochfrequenz-Energie und kann diese abstrahlen. Wird es nicht entsprechend der Vorschriften installiert und genutzt, kann es Radiokommunikationsinterferenzen verursachen. Es ist nicht auszuschließen, dass es in einzelnen Installationsfällen zu Interferenzen kommen kann. Wenn das Gerät Interferenzen beim Radio oder Fernsehempfang verursacht, die durch Ein- und Ausschalten des Geräts festgestellt werden können, sollte der Anwender versuchen, die Interferenzen durch eine oder mehrere der folgenden Maßnahmen abzustellen:

- Die Empfangsantenne neu ausrichten.
- Entfernung zwischen Gerät und Empfänger vergrößern.
- Gerät an eine Steckdose eines Schaltkreises anschließen, an dem der Empfänger nicht angeschlossen ist.
- Einen Händler oder erfahrenen Radio/TV-Techniker um Rat fragen.

## ES Declaración de conformidad

Por la presente, Sonova Communications AG declara que este producto cumple los requisitos esenciales de la Directiva 2014/53/UE relativa a equipos radioeléctricos. Para obtener una copia de la declaración de conformidad, visite

[www.phonak-communications.com/en/about-us/certificates](http://www.phonak-communications.com/en/about-us/certificates).

Frecuencia de funcionamiento:

entre 2400 y 2483,5 MHz / 111 - 147 kHz

Nivel de potencia: <10 mW

FCC ID: KWC-TWE21EB / KWC-TWE21

IC: 2262A-TWE21EB / 2262A-TWE21

Este producto, incluidos sus accesorios, cumple con los requisitos del Reglamento de equipos radioeléctricos de 2017 tal y como se aplican a los equipos que se suministran en o hacia Gran Bretaña a partir del 1 de enero de 2021.

Este dispositivo cumple con el apartado 15 de las normas de la FCC y con las normas RSS de aparatos exentos de licencia de Industry Canada. El funcionamiento de este dispositivo está determinado por las dos condiciones siguientes: 1) Este dispositivo no puede provocar interferencias dañinas. 2) El dispositivo debe aceptar cualquier tipo de interferencia recibida, incluidas las interferencias que pueden causar un funcionamiento no deseado.

Este dispositivo se ha sometido a las pruebas pertinentes para determinar su cumplimiento con los límites de los dispositivos digitales de clase B que se estipulan en el apartado 15 de las normas de la FCC y en la norma ICES-003 de Industry Canada, y las ha superado.

Dichos límites garantizan una protección razonable frente a las interferencias dañinas en un entorno doméstico. Este dispositivo utiliza y genera energía de radiofrecuencia y, en caso de no instalarse y utilizarse según las instrucciones, puede ocasionar interferencias dañinas en las comunicaciones de radio. No obstante, no se garantiza que no pueda producir interferencias en una instalación determinada. En caso de que este dispositivo provoque interferencias dañinas en la recepción de radio o televisión (lo que podrá averiguar al apagar y encender el dispositivo), se recomienda al usuario que intente corregir la interferencia adoptando una o varias de las siguientes medidas:

- Vuelva a orientar o cambie la posición de la antena receptora.
- Aumente la separación entre el dispositivo y el receptor.
- Conecte el dispositivo a una toma de corriente de un circuito distinto al del receptor.
- Consulte al proveedor o a un técnico de radio y televisión cualificado para obtener ayuda.



**Manufacturer:**

Sonova Communications AG  
Herrenschwandweg 4  
3280 Murten  
Switzerland

**sonova**  
HEAR THE WORLD



029-3339-72/V1.00/2021-04/cz © 2021 Sonova Communications AG All rights reserved