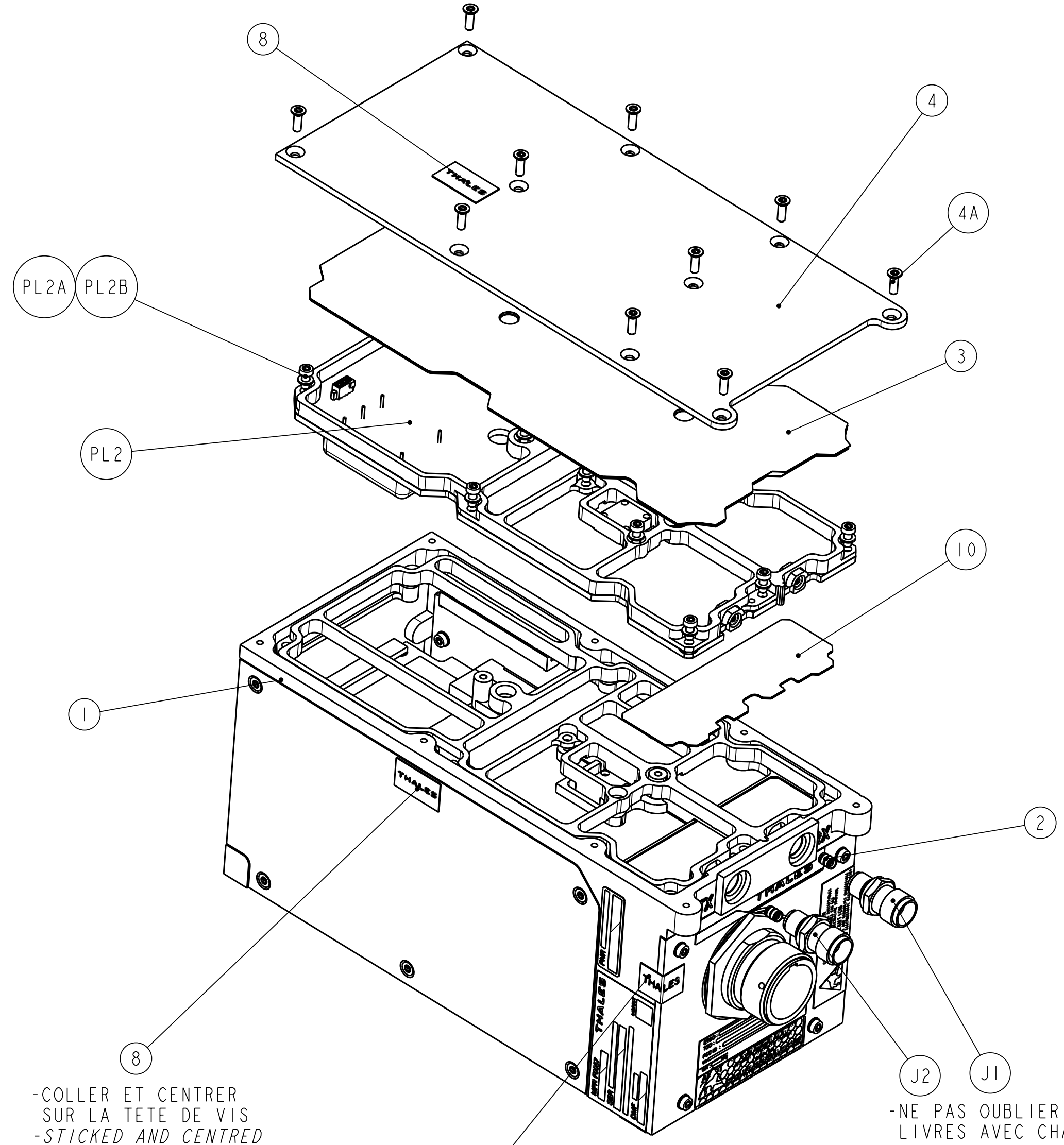


DECOUPEZ AVANT MONTAGE  
 CUT BEFORE ASSEMBLY

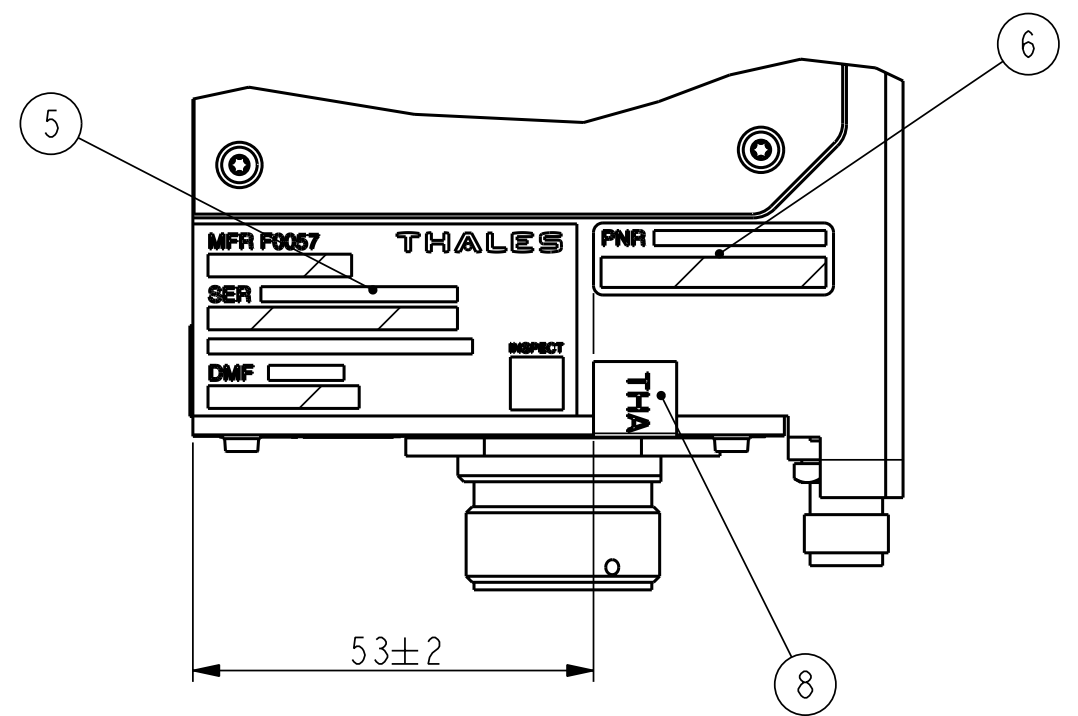
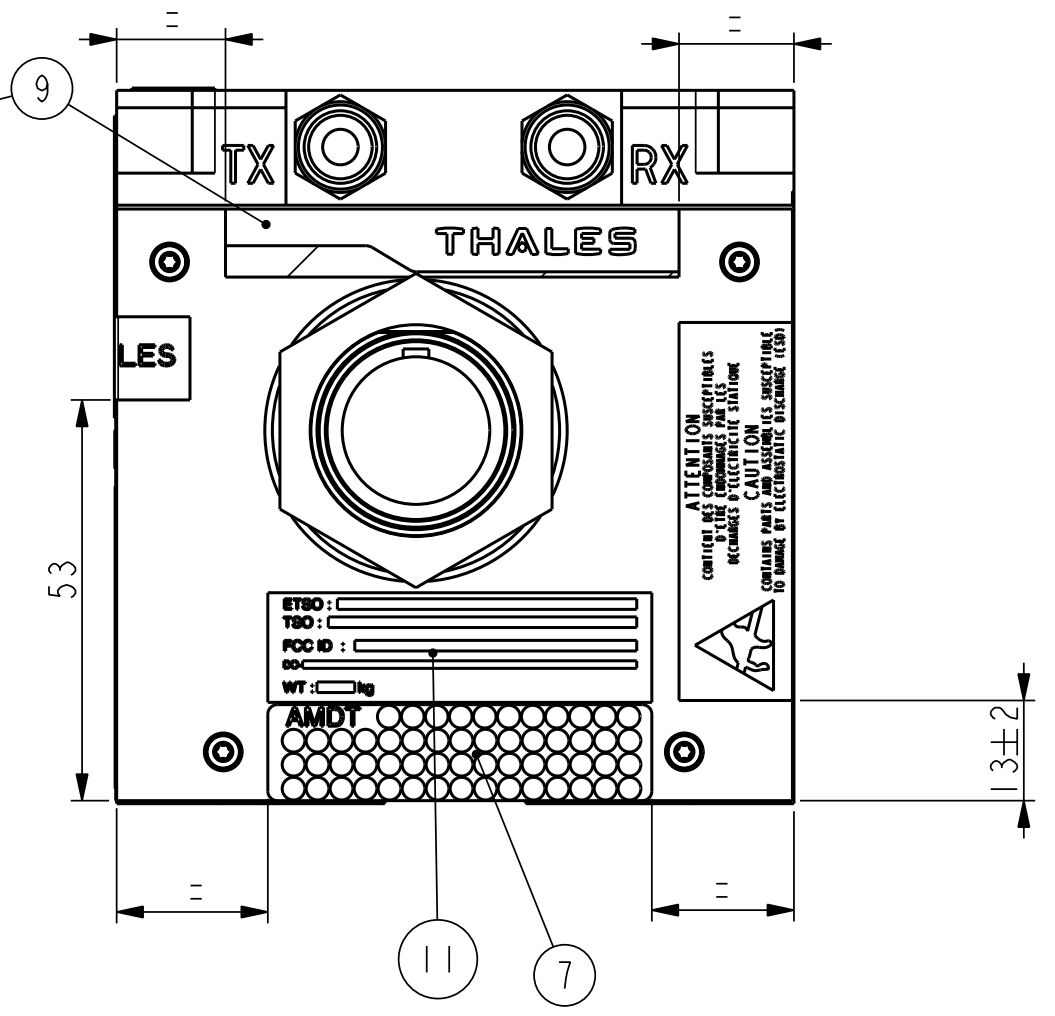
-COLLER ET CENTRER  
 SUR LA TETE DE VIS  
 -STICKED AND CENTRED  
 ON THE SCREW HEAD



-COLLER ET CENTRER  
 SUR LA TETE DE VIS  
 -STICKED AND CENTRED  
 ON THE SCREW HEAD

-COLLER A CHEVAL ENTRE LE  
 CHASSIS ET LE CAPOT HIRF  
 -STICKED BETWEEN THE FRAME  
 AND THE HIRF COVER

-NE PAS OUBLIER DE MONTER LES JOINTS  
 LIVRES AVEC CHAQUE CONNECTEUR  
 -DO NOT FORGET TO TAKE GASKET DELIVERED  
 WITH EVERY CONNECTOR  
 -COUPLE DE SERRAGE DE J1 ET J2 A 4 Nm.  
 -TIGHTENING TORQUE OF J1 AND J2 HAS 4Nm



NOTA: -FREINAGE DE LA VISSERIE AVEC LE REP 400  
 -BRAKING SCREWS WITH REP 400  
 COUPLE DE SERRAGE DES VIS M2,5 : 0,8 N.m  
 TIGHTENING TORQUE FOR SCREWS M2,5 : 0,8 N.m  
 -LOGICIEL DE TELECHARGEMENT: Z1  
 -CI DOWNLOADABLE: Z1

LES EVOLUTIONS DOIVENT ETRE INCORPOREES A PARTIR DE LA CONCEPTION XAO Pro/ENGINEER Wildfire 3  
 THE CHANGES MUST BE INTEGRATED STARTING FROM THE CAX SOFTWARE Pro/ENGINEER Wildfire 3

ECO 11837	-B	Suppr. Rep.12	GIRAUD	2008-10-09	OUVRARD
	-A	Ajouter couple de serrage	MARKART	2008-01-09	OUVRARD
No EVOL	REV.	Nbr/Qty	EVOLUTION/CHANGE		DESS./DRAWN DATE VERIF./CHECKED
MATIERE/MATERIAL			TOL. GEN.	EHELLE	
TRAITEMENT/TREATMENT			/	4/5	
FINITION/FINISH			GEN. TOL.	SCALE	
DESSINE/DRAWN	DATE	VERIFIE/CHECKED	DATE	APPROUVE/APPROVED	DATE
SPIESS	2007-04-04	LEBRUN	2007-04-04	LEBRUN	2007-04-04

TITRE: **EMETTEUR RECEPTEUR AHV1600**  
 TITLE: **TRANSCIEVER AHV1600**

THALES COMMUNICATIONS F0057	NUMERO DOCUMENT/DOCUMENT NUMBER	FORMAT/SIZE	PAGE
	61939394-040	A2	1/1