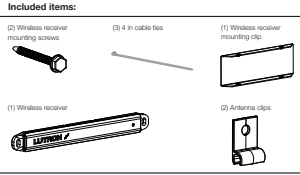


Sivoia® QS Wireless **English**

Wireless Receiver
OSYVC-RQVR (434 MHz)
OSYV-A-RQVR (868 MHz)
OSYVC-RQVR (868 MHz)
OSYV-M-RQVR (L) (868 MHz)
24-301 15 W MA



FCC Information (For model number OSYVC-J-RQVR)
lutron.com/FCC-IC

Warranty
Lutron Electronics Co., Inc.
This warranty covers the receiver for one year from the date of purchase...
One Year Limited Warranty
OSYVC-RQVR (434 MHz)
OSYV-A-RQVR (868 MHz)
OSYVC-RQVR (868 MHz)
OSYV-M-RQVR (L) (868 MHz)
24-301 15 W MA

EXCLUSIONS AND RESTRICTIONS
This Warranty does not cover, and Lutron and its suppliers are not responsible for:
1. Damage, malfunction or inoperability
2. Lutron or Lutron products installed on property that is not approved for use by the local authority having jurisdiction...

THIS WARRANTY ON ANY CLAIM FOR DAMAGES ARISING OUT OF OR IN CONNECTION WITH THE INSTALLATION, DELIVERY, USE, REPAIR, OR REPLACEMENT OF THE UNIT, OR ANY AGREEMENT INCORPORATING THIS WARRANTY, AND CUSTOMER WARRANTIES FOR THE FOREGOING, WILL BE LIMITED TO THE AMOUNT PAID TO LUTRON BY CUSTOMER FOR THE UNIT...
TO MAKE A WARRANTY CLAIM to make a warranty claim, promptly notify Lutron within the warranty period described above by calling the Lutron Technical Support Center at 800-523-9466.

EUROPEAN HEADQUARTERS
Lutron Electronics Co., Inc.
7200 Sutter Road
Cooperburg, PA 18036-1299
TEL +1 610.282.3800
FAX +1 610.282.1243
Free 1-888-LUTRON1
Technical Support 1.800.523.9466
OSYV-M-RQVR (L) (868 MHz)
OSYV-M-RQVR (R) (868 MHz)
24-301 15 W MA

CE Information
(For model numbers OSYVC-K-RQVR and OSYVC-M-RQVR)
Lutron Electronics hereby declares that OSYVC-RQVR and OSYV-M-RQVR are in compliance with the essential requirements and other relevant provisions of Directive 1999/5/EC.

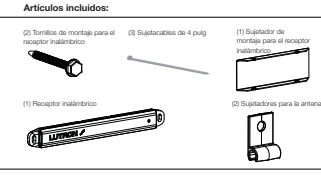
IDA Compliance Information
(For model number OSYVC-M-RQVR)
Complies with
IDA standards
DA 000000

TRA Compliance Information
(For model number OSYVC-K-RQVR)

TRA
Registered No: ER000000/00
Dealer No: 0000000/00
This agreement is made between the undersigned parties in full view of their eyes and no other party shall be liable for exemplary, consequential, incidental or special damages (including, but not limited to, damages for loss of profits, confidential or other information, or privacy, business interruption, person or injury, failure to meet any duty, inclusion of goods, or profit of reasonable care, negligence, or any other pecuniary or other loss whatsoever, nor for any repair work undertaken without Lutron's written consent arising out of or in any way related to the installation, deinstallation, use of or inability to use the unit or otherwise used in connection with any provision of this warranty...

Sivoia® QS inalámbrico **Español**

Receptor inalámbrico
OSYVC-RQVR (434 MHz)
OSYV-A-RQVR (868 MHz)
OSYVC-RQVR (868 MHz)
OSYV-M-RQVR (L) (868 MHz)
24-301 15 W MA



FCC Information (para el número de modelo OSYVC-J-RQVR)
lutron.com/FCC-IC

EXCLUSIONS Y RESTRICCIONES
Este Seguro no cubre, y Lutron y sus proveedores no son responsables de:
1. Daño, mal funcionamiento o inoperabilidad
2. Lutron o productos de Lutron instalados en propiedad que no esté aprobada para su uso por las autoridades locales...

CE Information
(Para los modelos número OSYVC-K-RQVR y OSYVC-M-RQVR)
Lutron Electronics declara por el presente que OSYVC-RQVR y OSYV-M-RQVR cumplen con los requisitos esenciales y demás disposiciones relevantes de la Directiva 1999/5/EC.

IDA Compliance Information
(For model number OSYVC-M-RQVR)
Cumple con las normas IDA DA 000000

TRA Compliance Information
(For model number OSYVC-K-RQVR)

TRA
Número de registro: ER000000/00
Número de distribuidor: 000000/00
Este acuerdo se celebra entre las partes firmantes en plena conciencia y sin que exista otra parte responsable de daños punitivos, daños consecuentes, daños incidentales o daños especiales (incluyendo, pero no limitado a, daños por pérdida de ganancias, información confidencial u otros daños) que no sean el resultado de un accidente, negligencia, o cualquier otra pérdida de tipo pecuniario o de otro tipo de pérdida.
NI POR TRABAJOS REPARACION REALIZADOS SIN EL CONSENTIMIENTO ESCRITO DE LUTRON QUE SURJAN O ESTÉN DE ALGÚN MODO RELACIONADOS CON LA INSTALACION, DESINSTALACION U O POSIBILIDAD DE USAR LA UNIDAD O DE OTRO MATERIAL RELACIONADA CON LA PROVISION

Garantía
Lutron Electronics Co., Inc.
Esta garantía cubre el receptor por un año a partir de la fecha de compra...
DE ESTA GARANTÍA, INCLUIDO EL CASO DE FALLA, ERROR (INCLUYENDO NEGLIGENCIA, RESPONSABILIDAD OBJETIVA, RESPONSABILIDAD DEL CONSUMIDOR, RUPTURA DEL CONTRATO O RUPTURA DE LA GARANTÍA DE LUTRON O DE OTRO PROVEEDOR, Y AUNQUE LUTRON O UN TERCERO DEPENDIENDO DE LA LEY LOCAL TENGAN LA POSIBILIDAD DE TALES DANOS. SIN PERJUICIO DE CUALQUIER DERECHO QUE PUEDA SURTIRSE AL CLIENTE POR CUALQUIER MOTIVO (INCLUYENDO, PERO SIN LIMITARSE A, TODOS LOS DAÑOS DIRECTOS Y TODOS LOS ENUMERADOS MÁS ARRIBA). LA RESPONSABILIDAD DE LUTRON Y DE TODOS LOS TERCEROS BAJO ESTA GARANTÍA EN CUALQUIER RECLAMO DE DAÑOS QUE SUPRA EN RELACION CON LA FABRICACION, INSTALACION, ENVIO, USO, REPARACION O REEMPLAZO DE LA UNIDAD, O CUALQUIER EVENTUAL ACUERDO QUE INCORPORA ESTA GARANTÍA, Y LA ÚNICA COMPENSACION AL CLIENTE POR LO ANTERIOR, SE LIMITARÁ AL TOTAL PAGADO A LUTRON POR EL CLIENTE POR LA UNIDAD. LAS LIMITACIONES, EXCLUSIONES Y CLAUSULAS DE DECLINACION DE RESPONSABILIDAD DE ESTA GARANTÍA SE APLICARÁN CON EL MÁXIMO EFECTO PERMITIDO POR LA LEY APLICABLE. INCLUSO SI LA COMPENSACION NO CUMPLE CON LAS OBLIGACIONES LEGALES...

EXCLUSIONS Y RESTRICCIONES
Este Seguro no cubre, y Lutron y sus proveedores no son responsables de:
1. Daño, mal funcionamiento o inoperabilidad
2. Lutron o Lutron productos instalados en propiedad que no esté aprobada para su uso por las autoridades locales...

Información de contacto
Internet: www.lutron.com
SEDE CENTRAL MUNDIAL
E.L.A. Lutron Electronics Co., Inc.
7200 Sutter Road, Cooperburg, PA 18036-1299
TEL +1 610.282.3800
FAX +1 610.282.1243
Número gratuito 1.888.LUTRON1
Soporte Técnico 1.800.523.9466

América del Norte y América del Sur
Línea de Asistencia Técnica del Sur
Línea de Asistencia Técnica del Caribe
1.800.523.9466
México +1.888.235.2910
América Central/América del Sur +1.610.282.6701

SEDE CENTRAL EUROPEA
Rinco Lutron
Lutronic EA Ltd.
6 Sovereign Close, London, E1W 3JF Reino Unido
TEL +44 (0)20 7740 6999
FAX +44 (0)20 7740 6999
Soporte Técnico +44 (0)20 7860 4481

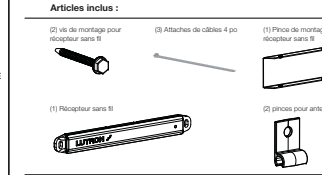
SEDE CENTRAL ASIÁTICA
Lutron GL Ltd.
407-03 Tower Finance Building
Singapore 089316
TEL +65 6220 4333
FAX +65 6220 4333
Línea de Asistencia Técnica en Asia Norte de China: 10.800.712.1536
Sur de China: 10.800.120.1536
Hong Kong: 001.800.120.1536
Indonesia: 001.800.911.3994
Japón: +81.3.575.8411
Malasia: 0000.401
Singapore: 000.120.4491
Taiwán: 001.801.137.737
Tailandia: 001.800.120.665653
Otros países: +65.6220.4666

SEDE CENTRAL EUROPEA
Rinco Lutron
Lutronic EA Ltd.
6 Sovereign Close, London, E1W 3JF Reino Unido
TEL +44 (0)20 7740 6999
FAX +44 (0)20 7740 6999
Soporte Técnico +44 (0)20 7860 4481

© 2011 Lutron Electronics Co., Inc.
PN 045-0000 REV x

Sivoia. QS Sans Fil **Français**

Récepteur sans fil
OSYVC-RQVR (434 MHz)
OSYV-A-RQVR (868 MHz)
OSYVC-RQVR (868 MHz)
OSYV-M-RQVR (L) (868 MHz)
24-301 15 W MA



FCC Information (Pour numéro de modèle OSYVC-J-RQVR)
lutron.com/FCC-IC

Garantie
Lutron Electronics Co., Inc.
Cet accord de garantie couvre le récepteur pendant un an à compter de la date de l'achat...
DE ESTA GARANTÍA, INCLUIDO EL CASO DE FALLA, ERROR (INCLUYENDO NEGLIGENCIA, RESPONSABILIDAD OBJETIVA, RESPONSABILIDAD DEL CONSUMIDOR, RUPTURA DEL CONTRATO O RUPTURA DE LA GARANTÍA DE LUTRON O DE OTRO PROVEEDOR, Y AUNQUE LUTRON O UN TERCERO DEPENDIENDO DE LA LEY LOCAL TENGAN LA POSIBILIDAD DE TALES DANOS. SIN PERJUICIO DE CUALQUIER DERECHO QUE PUEDA SURTIRSE AL CLIENTE POR CUALQUIER MOTIVO (INCLUYENDO, PERO SIN LIMITARSE A, TODOS LOS DAÑOS DIRECTOS Y TODOS LOS ENUMERADOS MÁS ARRIBA). LA RESPONSABILIDAD DE LUTRON Y DE TODOS LOS TERCEROS BAJO ESTA GARANTÍA EN CUALQUIER RECLAMO DE DAÑOS QUE SUPRA EN RELACION CON LA FABRICACION, INSTALACION, ENVIO, USO, REPARACION O REEMPLAZO DE LA UNIDAD, O CUALQUIER EVENTUAL ACUERDO QUE INCORPORA ESTA GARANTÍA, Y LA ÚNICA COMPENSACION AL CLIENTE POR LO ANTERIOR, SE LIMITARÁ AL TOTAL PAGADO A LUTRON POR EL CLIENTE POR LA UNIDAD. LAS LIMITACIONES, EXCLUSIONES Y CLAUSULAS DE DECLINACION DE RESPONSABILIDAD DE ESTA GARANTÍA SE APLICARÁN CON EL MÁXIMO EFECTO PERMITIDO POR LA LEY APLICABLE. INCLUSO SI LA COMPENSACION NO CUMPLE CON LAS OBLIGACIONES LEGALES...

Información CE
(Pour les numéros de modèle OSYVC-K-RQVR et OSYVC-M-RQVR)
Par le présent, Lutron Electronics déclare que ses modèles OSYVC-RQVR et OSYV-M-RQVR sont conformes aux exigences essentielles et à d'autres directives prévues de la recommandation 1999/5/CE dont un exemplaire est disponible en écriture à:
Lutron Electronics Co., Inc.
7200 Sutter Road, Cooperburg, PA 18036 USA.

Información de conformidad aux normes IDA
(Pour le numéro de modèle OSYVC-M-RQVR)
Système conforme à la norme IDA DA 000000

Información de conformité aux normes TRA
(Pour le numéro de modèle OSYVC-K-RQVR)

ENREGISTREMENT
TRA
N°: ER000000/00
N° de représentant: 000000/00

Information de contact
Internet: www.lutron.com
Production: produit@lutron.com
SEDE SOCIAL ASIÁTICA
Rinco Lutron
Lutronic EA Ltd.
6 Sovereign Close, London, E1W 3JF United Kingdom
TEL +44 (0)20 7740 6999
TEL +86 20 8200 4333
Lignes de soutien technique pour l'Asie
Chine du Nord: 10.800.712.1536
Chine du Sud: 10.800.120.1536
Hong Kong: 001.800.911.3994
Indonésie: 001.800.120.665653
Autres pays: +65.6220.4666
© 2011 Lutron Electronics Co., Inc.
Tout droits réservés.
PN 045-0000 REV x

MÈME EN CAS DE DÉFAUT, TORT (INCLUANT LA NEGLIGENCE), LA RESPONSABILITÉ STRICTE, LE DROIT DE CÔTE À CÔTÉ DE BRÈVES GARANTIE DE LUTRON OU DE TOUT FOURNISSEUR MEMBRE DE LUTRON OU TOUTE AUTRE PARTIE N'AVANT ET/OU ABSEES DE LA POSSIBILITÉ DE CÉDER EN DROIT À UN CRÉDIT DÉFENSIF OU À UN CRÉDIT AU DÉTRIMENT DU CLIENT. LE PRESENT NONOBTENT TOUT DOMMAGE OU POURRAIT SURVENIR, POUR TOUTS DOMMAGES DIRECTS ET TOUTS DOMMAGES ENUMÉRÉS CI-DESSUS. LUTRON N'EST PAS RESPONSABLE DE TOUTE AUTRE PARTIE AINSI TERMINÉE. LE REMPLACEMENT D'APPAREIL DE LA PARTIE LUTRON EN SERA, À SA SEULE DISCRETION, UN DE MARQUE D'ORIGINE OU D'UN FOURNISSEUR APPROUVÉ ET POURRA ÊTRE NEUT, USAGÉ, RÉPARÉ OU REMPLACÉ PAR LUTRON.

EXCLUSIONS ET RESTRICTIONS
Ce présent accord de garantie ne couvre pas, et Lutron et ses fournisseurs ne seront aucunement responsables pour:
1. Les dommages, défauts ou équipements diagnostiqués inopérables par Lutron ou par des tiers agréés par Lutron, à moins qu'ils n'aient été causés par usage normal, abus, mauvais usage, installation incorrecte, négligence, accidents, interférences ou facteurs environnementaux, comme:
(a) l'installation de tension de secteur incorrecte, hubbles ou détecteurs de métaux câblés,
(b) le manque de ventilation adéquate,
(c) l'utilisation de dispositifs ou d'accessoires incompatibles,
(d) la modification ou l'ajout de câbles,
(e) les réparations ou réglages non autorisés;
(f) le vandalisme, le feu, la chute, l'inondation, le tonnerre, la foudre, les explosions ou autres événements de nature externe,
(g) les réparations ou réglages non autorisés;
(h) le vandalisme, le feu, la chute, l'inondation, le tonnerre, la foudre, les explosions ou autres événements de nature externe qui entraînent des dommages au matériel, à l'équipement et aux pièces externes de l'appareil;
(i) tout autre dommage causé par Lutron, les équipements peuvent être couverts par une autre garantie;
(j) les dommages causés par le remplacement d'autres biens endommagés parce que l'un des biens ne fonctionne pas correctement, même si le remplacement a été cause par l'appareil.

Información de conformidad aux normes IDA
(Pour le numéro de modèle OSYVC-M-RQVR)
Système conforme à la norme IDA DA 000000

Información de conformité aux normes TRA
(Pour le numéro de modèle OSYVC-K-RQVR)

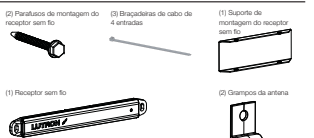
Information de contact
Internet: www.lutron.com
Production: produit@lutron.com
SEDE SOCIAL MUNDIAL
Lutron Electronics Co., Inc.
7200 Sutter Road, Cooperburg, PA 18036-1299
TEL +1 610.282.3800
TEL +1 610.282.1243
Sans frais 1-888-LUTRON1
Soutien technique 1.800.523.9466
Amérique du nord et du sud
Lignes de soutien technique:
Etats-Unis, Canada, Caraïbes
1.800.523.9466
Mexique 001-888-235-2910
Amérique Centrale et du Sud:
+1.610.282.0171
SEGE EUROPEËN
Royaume-Uni
Lutron EA Ltd.
6 Sovereign Close, London, E1W 3JF United Kingdom
TEL +44 (0)20 7740 6999
TEL +86 20 8200 4333
Lignes de soutien technique pour l'Asie
Chine du Nord: 10.800.712.1536
Chine du Sud: 10.800.120.1536
Hong Kong: 001.800.911.3994
Indonésie: 001.800.120.665653
Autres pays: +65.6220.4666
© 2011 Lutron Electronics Co., Inc.
Tout droits réservés.
PN 045-0000 REV x

Sivoia. QS Wireless Português

Receptor sem fio

QSYC-K-RCVR (434 MHz)
QSYC-N-RCVR (868 MHz)
QSYC-M-RCVR (868 MHz)
24-200-1111 15 mA

Itens inclusos:



Informações FCC (Para o modelo número QSYC-J-RCVR)

lutron.com/FCC-IC

Garantia

Lutron Electronics Co., Inc. **Garantia limitada de um ano** Por um período de um ano a partir da data da compra, e sujeito às exclusões e restrições descritas abaixo, a Lutron garante que todas as novas unidades estejam livres de defeitos de fabricação. A Lutron irá, a seu critério, reparar a unidade defeituosa ou emitir um crédito equivalente ao preço de compra da unidade ao preço de compra da unidade em defeito para o Consumidor, dependendo do preço de compra de peças de substituição comparáveis adquiridas com a Lutron. As substituições para a unidade fornecidas pela Lutron ou, a seu critério exclusivo, por um fornecedor aprovado, podem ser novas, usadas, reparadas, recondiçoadas e/ou feitas por outro fabricante.

Se a unidade for reparada pela Lutron ou por terceiros autorizados pela Lutron, como parte de um sistema de controle de iluminação controlado da Lutron, o período desta garantia será ampliado e todos os créditos relativos ao custo das peças de substituição serão ratiçados de acordo com a garantia emitida com o sistema controlado, exceto que o período relativo ao tempo de garantia da unidade será medido a partir da data de seu comissionamento.

EXCLUSÕES E RESTRIÇÕES

Esta Garantia não cobre e nem a Lutron e seus fornecedores serão responsáveis por: 1. Danos, mau funcionamento ou incapacidade diagnósticos pela Lutron ou terceiros aprovados pela Lutron causados pelo desgaste normal, mau uso, uso excessivo, instalação incorreta, negligência, acidente, interferência ou fatores ambientais, tais como: (a) uso de voltagens de linha, fusíveis e disjuntores incorretos; (b) falha na instalação, manutenção e operação da unidade em conformidade com as instruções operacionais fornecidas pela Lutron e as disposições aplicáveis do Código Elétrico Nacional (NEC) e as Normas de Segurança dos Underwriters Laboratories; (c) uso de aparelhos ou acessórios incompatíveis; (d) ventilação inadequada ou insuficiente; (e) reparos ou testes não autorizados; (f) vandalismo; e (g) um caso fortuito, como incêndio, relâmpago, inundação, tornado, terremoto, furacão ou outros problemas fora do controle da Lutron.

Os custos do serviço no domicílio para diagnosticar problemas que tenham sido identificadas quando a unidade não funciona constantemente, mesmo que o diáno tenha sido causado pela unidade.

EXCETO CONFORME EXPRESSAMENTE DECLARADO NESTA GARANTIA, NÃO HÁ GARANTIAS EXPRESSAS OU IMPLÍCITAS DE QUALQUER TIPO, INCLUINDO QUASQUER GARANTIAS IMPLÍCITAS DE ADEQUAÇÃO PARA UMA FINALIDADE EM PARTICULAR OU COMERCIALIZAÇÃO, A LUTRON NÃO GARANTE QUE A UNIDADE IRÁ OPERAR SEM INTERRUÇÃO OU ESTARÁ LIVRE DE ERROS, NENHUM AGENTE, FUNCIONÁRIO OU REPRESENTANTE DA LUTRON POSSUI QUALQUER AUTORIDADE PARA LIGAR A LUTRON A QUALQUER FIRMÇÃO, REPRESENTAÇÃO OU GARANTIA RELATIVA A UNIDADE, A MENOS QUE UMA AFIRMAÇÃO, REPRESENTAÇÃO OU GARANTIA FEITA POR UM AGENTE, FUNCIONÁRIO OU REPRESENTANTE ESTEJA ESPECIFICAMENTE INCLUSA NESTE DOCUMENTO, OU POR PADRÃO IMPRESSA NOS MATERIAIS FORNECIDOS PELA LUTRON, NÃO FORMAM UMA PARTE DA BASE DE QUALQUER BARGANHA ENTRE A LUTRON E O CLIENTE E NÃO SERÃO EM NENHUMA HIPÓTESE OPERADAS AO CLIENTE.

SÓ NENHUMA HIPÓTESE É LUTRON OU TERCEIROS SERÃO RESPONSABILIZADOS POR DANOS EXEMPLARES, CONSEQUÊNCIAS, INCIDENTAIS OU ESPECIAIS (INCLUINDO, MAS SEM LIMITAÇÃO, DANOS POR PERDA DE LUCROS, INFORMAÇÕES CONFIDENCIAIS OU OUTRAS INFORMAÇÕES, OU PRIVACIDADE; INTERRUÇÃO DE NEGÓCIOS; DANOS PESSOAIS; FALHA EM CONCLUIR QUALQUER TAREFA, INCLUINDO DE BOA FÉ, OU DE POR CUIDADO RAZOÁVEL, NEGLIGÊNCIA, OU QUALQUER OUTRA PERDA PECUNIÁRIA OU DE QUALQUER OUTRA NATUREZA) NEM POR QUALQUER SERVIÇO DE REPARO REALIZADO SEM O CONSENTIMENTO POR ESCRITO DA LUTRON AVINDO DA INSTALAÇÃO OU DE QUALQUER OUTRA FORMA A ELA RELACIONADA, DESINSTALAÇÃO, USO DA UNIDADE OU INCAPACIDADE DE USÁ-LA OU

DE OUTRA FORMA EM RELAÇÃO A QUALQUER PROVISÃO DESTA GARANTIA, OU QUALQUER ACORDO QUE INCORPORE ESTA GARANTIA, MESMO NO CASO DE FALHA, DANO (INCLUINDO NEGLIGÊNCIA), RESPONSABILIDADE DE ESTRUTURA, VIOLAÇÃO DE CONTRATO OU DE OBRIGAÇÃO DA LUTRON OU QUALQUER OUTRO FORNECEDOR, E MESMO QUE A LUTRON E/OU QUALQUER OUTRA PARTE TENHA SIDO ALERTADOS SOBRE A POSSIBILIDADE DE TAIS DANOS, NÃO OBTINEREM QUALQUER DANOS QUE O CLIENTE POSSA INCORRER POR QUALQUER MOTIVO (INCLUINDO, SEM LIMITAÇÃO, TODOS OS DANOS DIRETOS E TODOS OS DANOS DISTETOS ACIMA), A COMPLETA RESPONSABILIDADE DA LUTRON E DE TODAS AS OUTRAS PARTES SOB ESTA GARANTIA EM QUALQUER REINVIDICACÃO POR DANOS ADVINDOS DA FABRICAÇÃO, VENDA, INSTALAÇÃO, ENTREGA, USO, REPARO, OU SUBSTITUIÇÃO AO VÁLIDO POR A LUTRON OU QUALQUER OUTRO FORNECEDOR, NÃO SE APLICAM ÀS UNIDADES A MENCIONADAS LIMITAÇÕES, EXCLUSÕES E RESTRIÇÕES SE NÃO APLICADAS AO LIMITE MÁXIMO PERMITIDO PELA LEI RELACIONADA, MESMO QUANDO TODAS AS SOLUÇÕES NÃO ALCANÇAREM SEU OBJETIVO ESSENCIAL. PARA FAZER UMA REINVIDICACÃO DE GARANTIA

Para fazer uma reivindicação de garantia, notifique prontamente a Lutron dentro do período de garantia descrito acima, telefonando para o Centro de Suporte Técnico da Lutron, no número (800) 523-9466. A Lutron, a seu exclusivo critério, irá determinar que ação é necessária, se houver alguma, não tendo desta garantia. De forma a melhor possibilitar a Lutron a resolver uma reivindicação de garantia, tenha em mãos os números de série e o modelo da unidade ao fazer a chamada. Se a Lutron, a seu exclusivo critério, determinar que é necessária uma visita ao local ou outra ação de solução, a Lutron pode enviar um representante da Lutron Services Co. ou coordenar o envio de um representante de um fornecedor aprovado da Lutron, e/ou coordenar uma chamada de serviço dentro da garantia e/ou o cliente a um fornecedor aprovado da Lutron.

Esta garantia dá direitos legais específicos e pode ainda haver outros direitos, dependendo do local. Alguns locais não permitem limitação na duração da garantia implícita, então as limitações acima podem não se aplicar. Alguns locais não permitem a exclusão ou limitação de danos acidentais ou consequentes, portanto, a limitação ou exclusão acima pode não se aplicar.

Informações de contato
Internet: www.lutron.com
E-mail: product@lutron.com
SEDE INTERNACIONAL
ELI
Lutron Electronics Co., Inc.
7200 Suter Road, Coopersburg, PA 19036-1926
TEL +1 610.282.3800
FAX +1 610.282.1263
Ligação grãt 1.888.LUTRON1
Suporte técnico 1.800.523.9466

América do Norte e do Sul
Linhas de assistência técnica
EUA, Canadá, Caribe 1.800.523.9466
México +1.888.235.2910
América Central / do Sul +1.610.282.6701

SEDES EUROPEIAS
Henro Unio
Lutron EA Ltd.
6 Sovereign Close, Londres,
E1W 3JF Reino Unido
TEL +44 (0)20.7702.0557
FAX +44.0(0)20.7480.6899
LIGUE GRÁTIS (UK) 0900.292.107
Suporte técnico +44(0)20.7680.4481

SEDES ASIÁTICAS
Singapore
Lutron GL Ltd.
15 Hoe Chiang Road,
#07-02 Tower Fifteen
Singapore 089316
TEL +65.6220.4666
FAX +65.6220.4333

Linhas de assistência técnica na Ásia
Norte da China: 10.800.120.1536
Sul da China: 10.800.120.1536
Hong Kong: 800.901.9249
Indonésia: 001.803.011.3994
Japão: +81.3.575.8411
Mauca: 0900.4211
Singapura: 800.120.4491
Taiwan: 00.801.137.137

Itália: 001.800.120.66683
Outros países: +65.6220.4666

SEDES AMERICANAS
Lutron EA Ltd.
15 Hoe Chiang Road,
#07-02 Tower Fifteen
Singapore 089316
TEL +65.6220.4666
FAX +65.6220.4333

Linhas de assistência técnica na América do Norte
EUA, Canadá, Caribe 1.800.523.9466
México +1.888.235.2910
América Central / do Sul +1.610.282.6701

SEDES ASIÁTICAS
Singapore
Lutron GL Ltd.
15 Hoe Chiang Road,
#07-02 Tower Fifteen
Singapore 089316
TEL +65.6220.4666
FAX +65.6220.4333

Linhas de assistência técnica na Ásia
Norte da China: 10.800.120.1536
Sul da China: 10.800.120.1536
Hong Kong: 800.901.9249
Indonésia: 001.803.011.3994
Japão: +81.3.575.8411
Mauca: 0900.4211
Singapura: 800.120.4491
Taiwan: 00.801.137.137

Itália: 001.800.120.66683
Outros países: +65.6220.4666

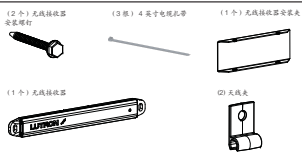
© 2011 Lutron Electronics Co., Inc.
P/N 045-000 REV x

无线 Sivoia. QS

无线接收器

QSYC-J-RCVR (434 MHz)
QSYC-N-RCVR (868 MHz)
QSYC-M-RCVR (868 MHz)
24-200-1111 15 mA

包括的物品:



FCC 信息 (适合型号 QSYC-K-RCVR)
lutron.com/FCC-IC

中文

质量保证

Lutron Electronics Co., Inc.

我们非常荣幸能为您提供高品质的产品。每个产品都经过严格的质量控制，以确保其性能和耐用性。我们相信，我们的产品将为您提供长期的使用价值和满意度。如果您对我们的产品质量有任何疑问，请随时与我们联系。我们将竭诚为您服务，确保您的满意。

我们非常荣幸能为您提供高品质的产品。每个产品都经过严格的质量控制，以确保其性能和耐用性。我们相信，我们的产品将为您提供长期的使用价值和满意度。如果您对我们的产品质量有任何疑问，请随时与我们联系。我们将竭诚为您服务，确保您的满意。

我们非常荣幸能为您提供高品质的产品。每个产品都经过严格的质量控制，以确保其性能和耐用性。我们相信，我们的产品将为您提供长期的使用价值和满意度。如果您对我们的产品质量有任何疑问，请随时与我们联系。我们将竭诚为您服务，确保您的满意。

我们非常荣幸能为您提供高品质的产品。每个产品都经过严格的质量控制，以确保其性能和耐用性。我们相信，我们的产品将为您提供长期的使用价值和满意度。如果您对我们的产品质量有任何疑问，请随时与我们联系。我们将竭诚为您服务，确保您的满意。

我们非常荣幸能为您提供高品质的产品。每个产品都经过严格的质量控制，以确保其性能和耐用性。我们相信，我们的产品将为您提供长期的使用价值和满意度。如果您对我们的产品质量有任何疑问，请随时与我们联系。我们将竭诚为您服务，确保您的满意。

我们非常荣幸能为您提供高品质的产品。每个产品都经过严格的质量控制，以确保其性能和耐用性。我们相信，我们的产品将为您提供长期的使用价值和满意度。如果您对我们的产品质量有任何疑问，请随时与我们联系。我们将竭诚为您服务，确保您的满意。

我们非常荣幸能为您提供高品质的产品。每个产品都经过严格的质量控制，以确保其性能和耐用性。我们相信，我们的产品将为您提供长期的使用价值和满意度。如果您对我们的产品质量有任何疑问，请随时与我们联系。我们将竭诚为您服务，确保您的满意。

我们非常荣幸能为您提供高品质的产品。每个产品都经过严格的质量控制，以确保其性能和耐用性。我们相信，我们的产品将为您提供长期的使用价值和满意度。如果您对我们的产品质量有任何疑问，请随时与我们联系。我们将竭诚为您服务，确保您的满意。

我们非常荣幸能为您提供高品质的产品。每个产品都经过严格的质量控制，以确保其性能和耐用性。我们相信，我们的产品将为您提供长期的使用价值和满意度。如果您对我们的产品质量有任何疑问，请随时与我们联系。我们将竭诚为您服务，确保您的满意。

我们非常荣幸能为您提供高品质的产品。每个产品都经过严格的质量控制，以确保其性能和耐用性。我们相信，我们的产品将为您提供长期的使用价值和满意度。如果您对我们的产品质量有任何疑问，请随时与我们联系。我们将竭诚为您服务，确保您的满意。

我们非常荣幸能为您提供高品质的产品。每个产品都经过严格的质量控制，以确保其性能和耐用性。我们相信，我们的产品将为您提供长期的使用价值和满意度。如果您对我们的产品质量有任何疑问，请随时与我们联系。我们将竭诚为您服务，确保您的满意。

我们非常荣幸能为您提供高品质的产品。每个产品都经过严格的质量控制，以确保其性能和耐用性。我们相信，我们的产品将为您提供长期的使用价值和满意度。如果您对我们的产品质量有任何疑问，请随时与我们联系。我们将竭诚为您服务，确保您的满意。

我们非常荣幸能为您提供高品质的产品。每个产品都经过严格的质量控制，以确保其性能和耐用性。我们相信，我们的产品将为您提供长期的使用价值和满意度。如果您对我们的产品质量有任何疑问，请随时与我们联系。我们将竭诚为您服务，确保您的满意。

我们非常荣幸能为您提供高品质的产品。每个产品都经过严格的质量控制，以确保其性能和耐用性。我们相信，我们的产品将为您提供长期的使用价值和满意度。如果您对我们的产品质量有任何疑问，请随时与我们联系。我们将竭诚为您服务，确保您的满意。

我们非常荣幸能为您提供高品质的产品。每个产品都经过严格的质量控制，以确保其性能和耐用性。我们相信，我们的产品将为您提供长期的使用价值和满意度。如果您对我们的产品质量有任何疑问，请随时与我们联系。我们将竭诚为您服务，确保您的满意。

我们非常荣幸能为您提供高品质的产品。每个产品都经过严格的质量控制，以确保其性能和耐用性。我们相信，我们的产品将为您提供长期的使用价值和满意度。如果您对我们的产品质量有任何疑问，请随时与我们联系。我们将竭诚为您服务，确保您的满意。



Informações CE

(Para os modelos número QSYC-K-RCVR e QSYC-M-RCVR)

A Lutron Electronics declara que o QSYC-K-RCVR e o QSYC-M-RCVR estão em conformidade com as exigências essenciais e outras disposições da Diretiva 1989/CE. Poderá ser obtida uma cópia do DUC escrivendo para: Lutron Electronics Co., Inc. 7200 Suter Road, Coopersburg, PA 19036 E.U.A.

Informações de conformidade IDA

(Para o modelo QSYC-M-RCVR)

Está em conformidade com as normas IDA DA 000000

Informações de conformidade TRA

(Para o modelo QSYC-K-RCVR)

TRA
Nº. registrado:
ER000000/00
Nº. do fornecedor:
000000/00

LUTRON