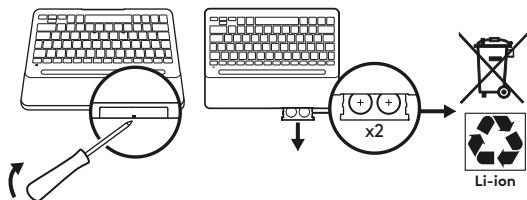


English Battery removal for recycling
Deutsch Batterieentnahme zum Recycling
Français Retrait de la batterie pour le recyclage
Italiano Rimozione delle batterie per il riciclo
Español Extracción de la batería para su reciclaje
Português Remoção da bateria para reciclagem
Nederlands Batterijen verwijderen voor recycling
Svenska Borttagning av batteri för återvinning
Dansk Fjernelse af batteri til genbrug
Norsk Fjerning av batteri for gjenvinning
繁體中文 電池取下回收

Suomi Akun poistaminen kierrätystä varten
Ελληνικά Αφαίρεση μπαταρίας για ανακύκλωση
По-русски Извлечение батареи для утилизации
Po polsku Wyjmowanie akumulatora w celu oddania do recyklingu
Magyar Akkumulátor eltávolítása ártalmatlanításhoz
Česká verze Vyjmutí baterie za účelem recyklace
Slovenčina Vybratie batérie s cieľom recyklácie
Українська Виймання батареї для утилізації
Eesti Aku eemaldamine ringlussevõtuks
한국어 재활용을 위한 배터리 제거

Latviski Baterijas izņemšana pārstrādei
Lietuvių Akumulatoriaus išėmimas perdirbti
Български Премахване на батерията с цел рециклиране
Hrvatski Uklanjanje baterije radi recikliranja
Srpski Uklanjanje baterije radi recikliranja
Slovenščina Odstranjanje baterij za recikliranje
Română Scoaterea bateriilor în vederea reciclării
Türkçe Geri dönüşüm için pilin çıkarılması
العربية إزالة البطارية لإعادة التدوير
עברית הסרת הסוללה למיחזור

EU Directive 2014/53/EU:
 YR0077 - Bluetooth LE
 (2400 - 2483.5 MHz):
 2402 - 2480 MHz; 9.04 dBm



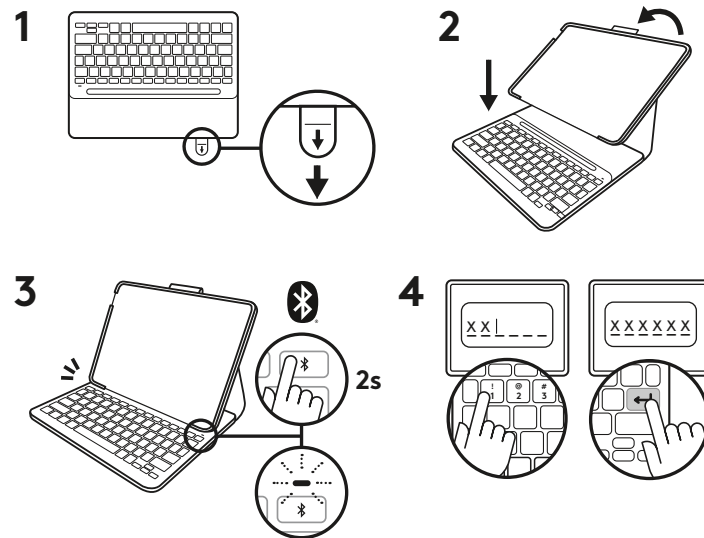
? <https://www.logitech.com/slim-folio>

© 2022 Logitech, Logi and the Logitech Logo are trademarks or registered trademarks of Logitech Europe S.A. and/or its affiliates in the U.S. and other countries. Logitech assumes no responsibility for any errors that may appear in this manual. Information contained herein is subject to change without notice.

© 2022 Logitech, Logi et le logo Logitech sont des marques commerciales ou déposées de Logitech Europe S.A. et/ou de ses sociétés affiliées aux États-Unis et dans d'autres pays. Logitech décline toute responsabilité en cas d'erreurs susceptibles de s'être glissées dans le présent manuel. Les informations énoncées dans ce document peuvent faire l'objet de modifications sans préavis.

620-XXXXXX 002

SLIM FOLIO



logitech®



Important Safety, Compliance and Warranty Information

Informations importantes concernant la sécurité, la mise en conformité et la garantie

English

Read Manual Before Product Use.



BATTERY WARNING: Improperly replaced batteries may present a risk of leak or explosion and personal injury. Risk of fire or explosion if the battery is replaced by an incorrect type. Ensure batteries are installed correctly by following the instructions provided. Mistreated rechargeable batteries may present a risk of fire or chemical burn. Do not disassemble or expose to conducting materials, moisture, liquid, or heat above 54° C (130° F). A battery subjected to extremely low air pressure may result in an explosion or the leakage of flammable liquid or gas. Do not use or charge the battery if it appears to be leaking, discolored, deformed, or in any way abnormal. Do not leave your battery discharged or unused for extended periods. Do not short circuit. Your device may contain an internal, rechargeable battery that is not replaceable. Battery life varies with usage. Non-operational batteries should be discarded according to local laws. If no laws or regulations govern, dispose of your device in a waste bin for electronics. Keep batteries away from children.

Perchlorate material - special handling may apply. See <http://www.dtsc.ca.gov/hazardouswaste/perchlorate/>

WARNING! The power supply is for indoor use only. Only use the power supply included with your product. Do not attempt to repair or use a damaged power supply. Do not immerse the power supply in water or subject it to physical abuse. Inspect the power supply regularly for cable, plug, and casing damage. Connect power supply to a properly wired and grounded electrical outlet.

Use Guidelines: Safe & Proper Use of Your Product

- **WARNING!** The product contains small, detachable parts, which may cause choking, personal injury, or death, especially in children. Please exercise care in the use and handling of small parts, and keep them away from children under 4 years of age.
- Do not open or modify the product except for battery removal and replacement. Do not disassemble or attempt to service this product.
- Use only Logitech-provided power supply devices with this product. Do not modify the power supply. Do not charge your product during an electrical storm.

- Use the product with listed/certified ITE computers and accessories.
- Connect power supply to a properly wired and grounded electrical outlet.
- This is not a Children's Product and is not intended for use by children under 14 years old.
- If product is operating improperly, call Logitech support.
- Product must be returned to the manufacturer for any service or repair.
- Long periods of repetitive motion using the product may be associated with nerve, tendon or muscle injury in your hands, wrists, arms, shoulders, neck or back. See a qualified health professional for pain, numbness, weakness, swelling, burning, cramping, or stiffness. Also, read guidelines at www.logitech.com/comfort.
- This product is safe under normal and reasonably foreseeable operating conditions. If the product is operating improperly, contact Logitech support. Product must be returned to Logitech for any service or repair.
- Any changes or modifications to the product that are not expressly approved by Logitech may void the user's authority to operate the equipment and your warranty.
- Refer to product Quick Start Guide for use instructions.

Logitech Compliance. The product complies with all applicable requirements for Restriction of Hazardous Substances (RoHS) and Waste Electronic and Electrical Equipment (WEEE). For Product Safety, EMC, RF, Energy, RoHS and WEEE information, go to www.logitech.com/compliance. Maintenance is not required for product compliance.

 Batteries, electronic and electrical equipment should not be disposed of with household waste. Wherever possible, they should be segregated and brought to an appropriate collection point to enable recycling and avoid potential impacts on the environment and human health. For more information, contact your local authorities or place of purchase, or visit www.logitech.com/recycling.

FCC statement

This device complies with Part 15 of the FCC Rules. Operation is subject to the following two conditions: 1) this device may not cause harmful interference, and 2) this device must accept any interference received, including interference that may cause undesired operation.

This equipment has been tested and found to comply with the limits for a Class B digital device, pursuant to part 15 of the FCC Rules. These limits are designed to provide reasonable protection against harmful interference in a residential installation. This equipment generates, uses and can radiate radio frequency energy. And, if not installed and used in accordance with the instructions, may cause harmful interference to radio communications. However, there is no guarantee that interference will not occur in a particular installation. If this equipment does cause harmful interference to radio or television reception, which can be determined by turning the equipment off and on, the user is encouraged to try to correct the interference by one or more of the following measures:

- Reorient or relocate the receiving antenna.
- Increase the separation between the equipment and receiver.
- Connect the equipment into an outlet on a circuit different from that to which the receiver is connected.
- Consult the dealer or an experienced radio/TV technician for help.

Warning: Where shielded interface cables or accessories have been provided with the product or specified additional components or accessories elsewhere defined to be used with the installation of the product, they must be used in order to ensure compliance with FCC. Changes or modifications to product not expressly approved by Logitech, Inc could void your right to use or operate your product by the FCC.

IC statement : CAN ICES-3 (B) / NMB-3 (B)

This device contains licence-exempt transmitter(s)/receiver(s) that comply with Innovation, Science and Economic Development Canada's licence-exempt RSS(s). Operation is subject to the following two conditions: (1) This device may not cause interference. (2) This device must accept any interference, including interference that may cause undesired operation of the device.

Radiation Exposure Statement

This wireless product complies with the FCC and Industry Canada RF exposure limit for portable devices. This transmitter must not be co-located or operating in conjunction with any other antenna or transmitter.

Logitech Limited Hardware Product Warranty – A Summary

Logitech warrants that its hardware product shall be free from defects in materials and workmanship for the length of time identified on your product package beginning from the date of the original retail purchase. See support.logitech.com for specific warranty information about your product and procedures to act on a warranty claim.

Logitech's entire liability and your exclusive remedy for any breach of warranty shall be, at Logitech's option, to repair or replace a functional equivalent of the product, or to refund the price paid, if the hardware is returned to the point of purchase or such other place as Logitech may direct along with a receipt. Warranty protections are in addition to rights provided under local consumer laws and may vary among countries. See full warranty information to know your consumer rights and the additional protections provided by this product warranty.

Logitech Address: Logitech, Inc., 7700 Gateway Blvd. Newark, California 94560.

Contact Information for Asia Pacific Consumers: Logitech Asia Pacific Limited, Unit 1003, Tower One, Cheung Sha Wan Plaza, 833 Cheung Sha Wan Road, Kowloon, Hong Kong.

Full Warranty Information: support.logitech.com

For Australia/New Zealand Consumers Only:

Our goods come with guarantees that cannot be excluded under the Australian Consumer Law. You are entitled to a replacement or refund for a major failure and for compensation for any other reasonably foreseeable loss or damage. You are also entitled to have the goods repaired or replaced if the goods fail to be of acceptable quality and the failure does not amount to a major failure. This warranty is provided by Logitech International SA, EPFL - Innovation Park, Daniel Borel Innovation Center, 1015 Lausanne, Switzerland.

Contact information for Australia/New Zealand Consumers Only: The Woolstores Alexandria, Shed 72, Suite 2.01A, 4F Huntley Street, Alexandria, Sydney, NSW Australia 2015. Telephone: 1 800-025-544. For any product /warranty -related questions, please contact Customer Care (www.logitech.com/contact).

Français

Lire le manuel avant utilisation.



AVERTISSEMENT RELATIF AUX PILES: Un remplacement incorrect des piles peut présenter des risques de fuite, d'explosion et de blessure. Risque d'explosion ou d'incendie en cas d'utilisation de piles non appropriées. Assurez-vous que les piles sont installées correctement en suivant les instructions fournies. Les piles rechargeables peuvent présenter des risques d'incendie ou de brûlure chimique si elles ne sont pas manipulées comme il se doit. Ne pas démonter ou exposer à des matériaux conducteurs, à l'humidité, à du liquide ou à une température supérieure à 54° C. Une batterie soumise à une pression d'air extrêmement faible peut provoquer une explosion ou une fuite de liquide ou de gaz inflammable. Ne les utilisez pas et ne les rechargez pas si vous observez une fuite, une décoloration, une déformation ou une quelconque anomalie. Ne laissez pas les piles déchargées ou inutilisées pendant de longues périodes. Ne pas court-circuiter. Il est possible que votre dispositif contienne une pile rechargeable interne ne pouvant pas être remplacée. La longévité de la batterie/des piles varie en fonction de leur utilisation. Les piles hors d'usage doivent être mises au rebut conformément aux directives locales. S'il n'existe aucune loi ou aucun règlement en vigueur, veuillez jeter votre dispositif dans un bac dédié au recyclage d'appareils électroniques. Tenez les piles éloignées des enfants.

Matériau perchloraté - des précautions de manipulation peuvent être nécessaires. Voir <http://www.dtsc.ca.gov/hazardouswaste/perchlorate/>


AVERTISSEMENT! Le boîtier d'alimentation est conçu exclusivement pour une utilisation en intérieur. Utilisez le boîtier d'alimentation livré avec le produit uniquement. Ne réparez ou n'utilisez pas un boîtier d'alimentation endommagé. Ne plongez pas le bloc d'alimentation dans de l'eau et manipulez-le avec précaution. Vérifiez régulièrement que le boîtier d'alimentation ne présente pas de défaillance au niveau du câble, de la fiche ou du boîtier. Connectez le boîtier d'alimentation à une prise électrique correctement câblée et mise à la terre.

Consignes d'utilisation: sécurité et utilisation correcte de votre produit

- **AVERTISSEMENT!** Le produit comporte de petites pièces détachables qui peuvent provoquer des étouffements, des blessures graves ou des décès, en particulier chez les enfants. Faites preuve de précaution au moment d'utiliser ou de manipuler ces petites pièces, et conservez-les hors de portée des enfants de moins de 4 ans.
- N'ouvrez pas et ne modifiez pas le produit sauf pour retirer ou pour changer les piles. Ne démontez pas ce produit ou n'essayez pas de l'entretenir vous-même.

- Utilisez uniquement les systèmes d'alimentation fournis par Logitech avec ce produit. Ne remplacez pas le boîtier d'alimentation. Ne chargez pas votre produit en cas d'orage.
- Utilisez le produit avec des ordinateurs et accessoires indiqués/certifiés ITE.
- Connectez le boîtier ou le câble d'alimentation à une prise électrique correctement câblée et mise à la terre.
- Ce produit n'est pas destiné aux enfants et n'est pas adapté aux enfants âgés de moins de 14 ans.
- En cas de dysfonctionnement du produit, contactez l'assistance technique Logitech.
- Le produit doit être renvoyé au fabricant pour tout entretien ou réparation.
- Les mouvements répétitifs liés à l'utilisation prolongée du produit peuvent provoquer des blessures au niveau des nerfs, des tendons ou des muscles dans les mains, les poignets, les bras, les épaules, le cou ou le dos. Si vous ressentez des douleurs, des engourdissements, des faiblesses, des gonflements, des sensations de brûlure, des crampes ou des raideurs, consultez un médecin. Veuillez également lire les consignes relatives au confort sur le site www.logitech.com/comfort.
- Ce produit est sûr dans des conditions d'utilisation normales et raisonnablement prévisibles. En cas de dysfonctionnement du produit, contactez le support Logitech. Le produit doit être renvoyé à Logitech pour tout entretien ou réparation.
- Toutes modifications ou tous changements apportés au produit par l'utilisateur sans l'accord exprès de Logitech annulent ses droits d'utilisation de l'équipement ainsi que la garantie.
- Reportez-vous au guide de démarrage rapide du produit pour les consignes d'utilisation.

Conformité Logitech. Le produit est conforme aux normes RoHS (réduction des substances dangereuses) et DEEE (déchets d'équipements électriques et électroniques). Pour les mentions de sécurité, EMC, RF, RoHS, DEEE et énergie relatives au produit, rendez-vous sur www.logitech.com/compliance. Ce dispositif ne requiert aucun entretien pour rester en conformité.

 Les piles ainsi que l'équipement électronique et électrique ne doivent pas être jetés avec les déchets ménagers. Dans la mesure du possible, ils doivent être triés et déposés dans un centre de collecte adéquat pour permettre leur recyclage et éviter tout impact potentiel sur l'environnement et la santé humaine. Pour en savoir plus, contactez les autorités locales ou le point de vente, ou rendez-vous sur le site www.logitech.com/recycling.

Déclaration FCC

Ce dispositif a été testé et déclaré conforme à la section 15 du règlement de la FCC. Son utilisation est soumise aux deux conditions suivantes: 1) le dispositif concerné ne doit pas causer d'interférences dangereuses et 2) il doit accepter toute interférence reçue, y compris les interférences risquant d'engendrer un fonctionnement indésirable.

Cet équipement a été testé et déclaré conforme aux limitations prévues dans le cadre de la catégorie B des appareils numériques selon la définition de la section 15 du règlement de la FCC. Ces limitations permettent de fournir une protection raisonnable contre les interférences dans une installation résidentielle. Cet équipement génère, utilise et diffuse des ondes radio. De plus, s'il n'est pas installé ni utilisé en conformité avec les instructions, il peut causer des interférences gênantes avec les communications radio. Il n'y a en revanche aucune garantie que des interférences n'apparaîtront pas dans une installation donnée. Si ce dispositif produit des interférences graves lors de réceptions radio ou télévisées qui peuvent être détectées en activant ou désactivant le dispositif, vous êtes invité à les supprimer de plusieurs manières:

- Réorienter ou déplacer l'antenne de réception.
- Augmentez la distance séparant le dispositif du récepteur.
- Connectez le dispositif à un circuit différent de celui auquel le récepteur est connecté.
- Contactez votre revendeur ou un technicien radio/TV qualifié.

Avvertissement: si des câbles d'interface blindés ont été fournis avec le produit ou si des composants ou des accessoires complémentaires sont recommandés, ils doivent être utilisés lors de l'installation du produit afin d'assurer la conformité avec le règlement FCC. Toute modification ou tout changement effectué sans l'accord exprès de Logitech, Inc pourrait annuler votre droit d'utiliser votre produit en vertu du règlement de la FCC.

Déclaration IC: CAN ICES-3 (B) / NMB-3 (B)

Ce dispositif contient un(des) émetteur(s)/récepteur(s) exempt(s) de licence et conforme(s) à la(aux) norme(s) RSS exempt(s) de licence d'Innovation, Sciences et Développement économique Canada. Son utilisation est soumise aux deux conditions suivantes: (1) Ce dispositif ne doit pas causer d'interférences. (2) Ce dispositif doit accepter toute interférence, y compris les interférences risquant d'engendrer un fonctionnement indésirable.

Déclaration sur la radioexposition

Ce produit sans fil est conforme aux limitations prévues par la FCC et l'Industry Canada en matière d'exposition aux radiations des dispositifs portables. Cet émetteur ne doit pas être installé ou utilisé en conjonction avec une autre antenne ou un autre émetteur.

Garantie matérielle limitée de Logitech - Récapitulatif

Logitech garantit que son produit matériel est exempt de tout défaut matériel et de fabrication pour la période indiquée sur l'emballage du produit à partir de la date d'achat d'origine. Pour les informations spécifiques relatives à la garantie de votre produit et les procédures de réclamations de garantie, rendez-vous sur support.logitech.com.

En cas de rupture de garantie, l'intégralité de la responsabilité de Logitech et votre recours exclusif consisteront, à la discrétion de Logitech, à réparer le matériel ou à le remplacer par un produit équivalent et fonctionnel, ou à rembourser le prix d'achat, sous réserve que le matériel soit renvoyé au point de vente ou à tout autre lieu indiqué par Logitech, accompagné d'un justificatif d'achat. La protection offerte par cette garantie vient s'ajouter aux droits conférés par la législation locale relative aux droits des consommateurs et peut varier selon les pays. Consultez les informations complètes sur la garantie pour connaître les droits des consommateurs et les protections supplémentaires offertes par la garantie de ce produit.

Adresse de Logitech: Logitech Inc. 7700 Gateway Blvd. Newark, CA 94560.

Informations complètes sur la garantie: support.logitech.com

© 2022 Logitech, Logi and the Logitech Logo are trademarks or registered trademarks of Logitech Europe S.A. and/or its affiliates in the U.S. and other countries. Logitech assumes no responsibility for any errors that may appear in this manual. Information contained herein is subject to change without notice.

© 2022 Logitech, Logi et le logo Logitech sont des marques commerciales ou déposées de Logitech Europe S.A. et/ou de ses sociétés affiliées aux États-Unis et dans d'autres pays. Logitech décline toute responsabilité en cas d'erreurs dans ce manuel. Les informations énoncées dans le présent document peuvent faire l'objet de modifications sans avis préalable.

620-009451 007

Español

Antes de usar el producto, lea el manual.



ADVERTENCIAS SOBRE LAS BATERÍAS: Si las baterías no se cambian adecuadamente puede suponer un riesgo de fuga o de explosión y lesiones físicas. Riesgo de explosión si se utiliza un tipo de batería inadecuado. Asegúrese de que las baterías estén instaladas correctamente siguiendo las instrucciones proporcionadas. Las baterías recargables pueden suponer un riesgo de incendio o quemaduras químicas si no se tratan debidamente. Las baterías no deben desensamblarse ni exponerse a materiales conductores, humedad, líquidos o calor superior a 54° C (130° F). Una batería sometida a una presión de aire extremadamente baja puede provocar una explosión o la fuga de líquidos o gases inflamables. No utilice ni recargue la batería si parece que tiene una fuga, pérdida de color, está deformada o presenta cualquier otro tipo de anomalía. No deje la batería descargada o sin utilizar durante periodos prolongados. Evite cortocircuitos. Este dispositivo podría contener una batería interna recargable no sustituble. La duración de las baterías depende del uso. Deshágase de las baterías inservibles teniendo en cuenta las leyes locales. Si no existe ninguna ley o normativa aplicable, deposite el dispositivo en un contenedor para dispositivos electrónicos. Mantenga las baterías fuera del alcance de los niños.

Material de perclorato - puede requerir manejo especial. Vea <http://www.dtsc.ca.gov/hazardouswaste/perchlorate/>

¡ADVERTENCIA! La fuente de alimentación es para uso en interiores, únicamente. Utilice únicamente la fuente de alimentación suministrada con el producto. No utilice una fuente de alimentación que esté dañada ni intente repararla. Trate la fuente de alimentación con cuidado y no la sumerja en líquidos. Examine la fuente de alimentación periódicamente para comprobar el buen estado del cable, el conector y la caja. Conecte la fuente de alimentación a una toma de corriente con conexión a tierra y cableado adecuado.

Recomendaciones de uso: Uso correcto y seguro del producto

- **¡ADVERTENCIA!** El producto contiene piezas pequeñas extraíbles que pueden causar asfixia, lesiones e incluso la muerte, especialmente si los afectados son niños. Obre con precaución al manipular piezas pequeñas y manténgalas fuera del alcance de niños menores de 4 años.
- El producto no debe abrirse ni modificarse, excepto para retirar o sustituir las baterías. No desensamble ni intente realizar un mantenimiento de este producto.

- Use este producto únicamente con fuentes de alimentación suministradas por Logitech. No modifique la fuente de alimentación. No cargue el producto durante una tormenta eléctrica.
- Use este producto con computadoras y accesorios en listas/con certificación ITE.
- Conecte la fuente de alimentación o el cable de alimentación a una toma de corriente con conexión a tierra y cableado adecuado.
- Este producto no es de uso infantil y no está recomendado para menores de 14 años.
- Si el producto no funciona adecuadamente, llame al soporte de Logitech.
- Deberá devolver el producto al fabricante para cualquier servicio o reparación.
- Realizar tareas repetitivas durante largos periodos de tiempo puede ocasionar cansancio y lesiones físicas en nervios, tendones y músculos en las manos, muñecas, brazos, hombros, cuello o espalda. Ante cualquier síntoma de dolor, hormigueo, debilidad, inflamación, quemazón, calambre o agarrotamiento, contacte con un profesional sanitario titulado. También debe leer las recomendaciones en www.logitech.com/comfort.
- El uso de este producto es seguro en condiciones de utilización normal o uso predecible razonable. Si el producto no funciona correctamente, póngase en contacto con el servicio de asistencia de Logitech. Deberá devolver el producto a Logitech para cualquier servicio o reparación.
- La realización de cualquier cambio o modificación no autorizado expresamente por Logitech podría anular sus derechos para usar el equipo y su garantía.
- Consulte la Guía de inicio rápido para obtener instrucciones de uso.

Logitech y el cumplimiento de normativas. El producto cumple todos los requisitos aplicables según las Restricciones de sustancias peligrosas (RoHS) y la Directiva sobre residuos de aparatos eléctricos y electrónicos (RAEE). Para leer lo relativo a seguridad de productos, EMC, RF, información energética, RoHS y RAEE, visite www.logitech.com/compliance. El mantenimiento no es obligatorio para el cumplimiento normativo.



Las baterías y los equipos eléctricos y electrónicos no se deben arrojar junto con la basura doméstica. Siempre que sea posible, deben separarse y llevarse a un punto de recogida pertinente para permitir el reciclaje y evitar posibles impactos en el medio ambiente y la salud humana. Para obtener más información, póngase en contacto con las autoridades locales o el punto de compra, o visite www.logitech.com/recycling.



Declaración de normativas FCC

Este dispositivo cumple todos los requisitos especificados en el apartado 15 de las normativas FCC. El funcionamiento está sujeto a las dos condiciones siguientes: 1) este dispositivo no debe originar interferencias perjudiciales y 2) este dispositivo no debe rechazar ninguna interferencia recibida, incluso cuando ésta pudiera originar el funcionamiento indebido del dispositivo.

Este equipo ha sido sometido a las pruebas pertinentes y cumple los límites establecidos para un dispositivo digital de la Clase B, según lo establecido en la sección 15 de la normativa FCC. Estos límites están destinados a proporcionar protección adecuada ante interferencias perjudiciales en instalaciones domésticas. Este equipo genera, usa y puede emitir energía radioeléctrica. Respete las instrucciones pertinentes durante la instalación y utilización del equipo para evitar posibles interferencias de radio. No obstante, no hay garantía de que no vayan a producirse interferencias en una instalación concreta. Si este equipo es el responsable de la presencia de interferencias en la recepción de radio o televisión (lo que puede verificarse apagando y encendiendo el equipo), se aconseja tomar una o varias de las medidas siguientes para intentar eliminar las interferencias:

- Cambiar la orientación o la ubicación de la antena receptora.
- Aumentar la separación entre el equipo y el receptor.
- Conectar el equipo a una toma de corriente perteneciente a un circuito diferente al que está conectado el receptor.
- Recurrir al distribuidor o a personal técnico especializado en radio y televisión.

Advertencia: Si el producto incluye cables de interfaz blindados o si se emplean componentes o accesorios adicionales especificados por un tercero para su utilización con la instalación del producto, deben respetarse en todo momento las normativas FCC. Las modificaciones a este producto no expresamente autorizadas por Logitech, Inc podrían anular su derecho a usar y hacer funcionar este producto de acuerdo con las normativas FCC.

Declaración IC: CAN ICES-3 (B) / NMB-3 (B)

Este dispositivo contiene transmisor(es)/receptor(es) exento(s) de licencia que cumple(n) el(los) RSS(s) de exención de licencia de Innovation, Science and Economic Development Canada. El funcionamiento está sujeto a las dos condiciones siguientes: (1) Este dispositivo no debe originar interferencias. (2) Este dispositivo no debe rechazar ninguna interferencia, incluso cuando ésta pudiera originar el funcionamiento indebido del dispositivo.

Declaración sobre la exposición a radiaciones

Este producto inalámbrico cumple los límites establecidos por Industry Canada y la FCC para la exposición a radiaciones con dispositivos inalámbricos. Este transmisor no se debe ubicar ni utilizar junto con otra antena o transmisor.

Garantía de productos de hardware de Logitech - Resumen

Logitech garantiza la ausencia de anomalías en sus productos de hardware en lo referente a los materiales y a la fabricación durante el tiempo especificado en el paquete del producto a partir de la fecha de adquisición del producto. Consulte support.logitech.com para obtener información específica de la garantía acerca de su producto y los procedimientos para llevar a cabo en un reclamo de garantía.

La responsabilidad total de Logitech y la única indemnización a la que el usuario tendrá derecho en caso de incumplimiento de la garantía consistirá, a discreción de Logitech, en la reparación o la sustitución por un producto de iguales características, o el reembolso del importe abonado, siempre y cuando el hardware se devuelva al punto de venta, o cualquier otro lugar que Logitech indique, junto con una copia del recibo de compra. La protección de la garantía es adicional a los derechos otorgados según las leyes de consumidor locales y puede variar dependiendo del país. Consulte toda la información de la garantía para conocer sus derechos como consumidor y las protecciones adicionales otorgadas por la garantía de este producto.

Dirección de Logitech: Logitech Inc. 7700 Gateway Blvd. Newark, CA 94560, Estados Unidos.

Información completa de garantía: support.logitech.com

Declaración para México:

La operación de este equipo está sujeta a las siguientes dos condiciones: (1) es posible que este equipo o dispositivo no cause interferencia perjudicial y (2) este equipo o dispositivo debe aceptar cualquier interferencia incluyendo la que pueda causar su operación no deseada.

Sólo para consumidores en México: Logitech De México, S.A. DE C.V. - Av. Periférico Sur, 4338, Jardines Del Pedregal De San Angel, C.P. 04500, Alcaldía De Coyoacán, CDMX, México

SAC: 800 800 4500 - Website: support.logi.com/hc/en-us/

Português

Leia o manual antes de usar o produto.



AVISO SOBRE BATERIAS: Caso sejam substituídas de forma incorreta, as baterias podem apresentar risco de vazamento ou explosão e ferimento pessoal. Risco de incêndio ou explosão se a bateria for substituída por um tipo incorreto. Verifique se as baterias estão instaladas corretamente seguindo as instruções fornecidas. Caso sejam tratadas de forma indevida, as baterias recarregáveis podem apresentar risco de incêndio ou queima química. Não desmonte ou exponha a materiais condutores, umidade, líquido ou calor acima de 54° C (130° F). Uma bateria sujeita à pressão de ar extremamente baixa pode resultar em explosão ou vazamento de líquido ou gás inflamável. Não use ou carregue a bateria se houver vazamento ou se estiver descolorada, deformada ou apresentar qualquer anomalia. Não deixe a bateria descarregada ou sem uso por longos períodos de tempo. Não cause curto-circuito. O dispositivo pode conter uma bateria interna recarregável que não é substituível. A vida útil de uma bateria depende do seu uso. Após ultrapassado o seu período de vida útil, descarte a bateria conforme os regulamentos regionais. Se não existirem tais leis ou regulamentos, descarte o dispositivo em uma lixeira destinada a aparelhos eletrônicos. Mantenha a bateria fora do alcance de crianças.

Direção de Logitech: Logitech Inc. 7700 Gateway Blvd. Newark, CA 94560, Estados Unidos.

Informação completa de garantia: support.logitech.com

Declaración para México:

La operación de este equipo está sujeta a las siguientes dos condiciones: (1) es posible que este equipo o dispositivo no cause interferencia perjudicial y (2) este equipo o dispositivo debe aceptar cualquier interferencia incluyendo la que pueda causar su operación no deseada.

Sólo para consumidores en México: Logitech De México, S.A. DE C.V. - Av. Periférico Sur, 4338, Jardines Del Pedregal De San Angel, C.P. 04500, Alcaldía De Coyoacán, CDMX, México

SAC: 800 800 4500 - Website: support.logi.com/hc/en-us/

- Use apenas dispositivos de alimentação fornecidos pela Logitech com este produto. Não modifique a fonte de alimentação. Não carregue seu produto durante uma tempestade elétrica.
- Use o produto com computadores e acessórios ITE listados/certificados.
- Conecte a fonte de alimentação ou o cabo elétrico a uma tomada elétrica adequadamente conectada e aterrada.
- Este não é um produto infantil e não se destina ao uso por crianças menores de 14 anos.
- Caso o produto não esteja funcionando adequadamente, ligue para o suporte da Logitech.
- O produto deve ser devolvido ao fabricante para qualquer tipo de manutenção ou conserto.
- Longos períodos de movimento repetitivo durante a utilização do produto podem provocar lesões musculares, nervosas ou tendinosas nas mãos, pulsos, ombros, pescoço ou costas. Se sentir dor, dormência, fraqueza, inchaço, ardência, câibra ou rigidez nessas áreas, consulte um profissional de saúde qualificado. Leia também as diretrizes em www.logitech.com/comfort.
- Este produto é seguro sob condições normais e condições operacionais razoavelmente previsíveis. Caso o produto não esteja funcionando adequadamente, entre em contato com o suporte da Logitech. O produto deve ser devolvido à Logitech para qualquer tipo de manutenção ou conserto.
- Alterações ou modificações ao produto não aprovadas expressamente pela Logitech podem anular a autoridade do usuário para operar o equipamento e a sua garantia.
- Consulte as instruções de uso no Guia de Início Rápido.

Conformidade da Logitech. O produto está em conformidade com todos os requisitos aplicáveis de Restrição de Substâncias Perigosas (RoHS) e Resíduos de Equipamentos Elétricos e Eletrônicos (WEEE). Para obter informações sobre segurança de produtos, EMC, RF, energia, RoHS e WEEE, acesse <http://www.logitech.com/compliance>. A manutenção não é necessária para a conformidade do produto.



Baterias, equipamentos eletrônicos e elétricos não devem ser descartados com o lixo doméstico. Sempre que possível, eles devem ser separados e levados a um ponto de coleta apropriado para permitir a reciclagem e evitar possíveis impactos ao meio ambiente e à saúde humana. Para obter mais informações, entre em contato com as autoridades locais ou o local de compra, ou visite www.logitech.com/recycling.



Declaração da FCC (Federal Communications Commission)

Este dispositivo está em conformidade com a seção 15 dos regulamentos da FCC. O funcionamento está sujeito às duas condições seguintes: 1) este dispositivo não deve causar interferência nociva, e 2) este dispositivo deve aceitar qualquer interferência recebida, inclusive interferência que pode perturbar o funcionamento.

Este equipamento foi testado e considerado estar em conformidade com os limites de um dispositivo digital de Classe B, de acordo com o capítulo 15 dos regulamentos da FCC. Esses limites destinam-se a propiciar proteção razoável contra interferências nocivas em uma instalação residencial. Este equipamento gera, usa e pode radiar energia de radiofrequência. E, se não for instalado ou usado de acordo com as instruções, poderá causar interferência nociva a comunicações de rádio. No entanto, não há garantia de que não ocorrerá interferência em uma determinada instalação. Se este equipamento causar interferência prejudicial à recepção de rádio ou televisão, o que se pode verificar ligando e desligando o equipamento, recomenda-se ao usuário tentar corrigir a interferência adotando um ou mais dos procedimentos seguintes:

- Reorientar ou reposicionar a antena de recepção.
- Aumente a distância entre o equipamento e o receptor.
- Conecte o equipamento a uma tomada com um circuito diferente daquele a que o receptor está conectado.
- Consulte o revendedor ou um técnico experiente em rádio e TV para obter ajuda.

Aviso: No caso em que cabos de interface blindados ou acessórios foram fornecidos com o produto ou componentes ou acessórios adicionais especificados, destinados ao uso com a instalação do produto, eles devem ser usados para assegurar a conformidade com a FCC. Modificações ou alterações deste produto não autorizadas pela Logitech anulam seu direito de usar ou operar este produto de acordo com a FCC.

Declaração da IC: CAN ICES-3 (B) / NMB-3 (B)

Este dispositivo contém transmissor(es)/receptor(es) isentos de licença que cumprem o(s) RSS(s) isentos de licença do Innovation, Science and Economic Development Canada. O funcionamento está sujeito às duas condições seguintes: (1) Este dispositivo não pode causar interferência. (2) Este dispositivo deve aceitar qualquer interferência recebida, inclusive interferência que possa perturbar seu funcionamento.

Declaração sobre exposição a radiação

Este produto sem fio está em conformidade com o limite de exposição de radiação da Industry Canada e da FCC para dispositivos portáteis. Este transmissor não deve ser localizado ou operado em conjunto com qualquer outra antena ou transmissor.

Garantia do produto de hardware da Logitech – Sumário

A Logitech garante que seu produto de hardware estará isento de defeitos de material e de fabricação pelo período de tempo especificado na embalagem do produto, a partir da data original da compra. Consulte support.logitech.com para obter informações de garantia específicas acerca do seu produto e procedimentos para efectuar uma reclamação ao abrigo da garantia.

Toda a responsabilidade da Logitech e seu exclusivo recurso por quaisquer violações da garantia serão, a critério da Logitech, no sentido de consertar ou substituir um equivalente funcional do produto ou de reembolsar o valor pago, desde que o hardware seja devolvido ao local de compra, ou outro local que a Logitech possa determinar, com uma cópia do recibo. As proteções de garantia são uma adição aos direitos concedidos ao abrigo das leis de proteção do consumidor locais em vigor, e podem variar conforme o país em questão. Consulte as informações completas sobre garantia para conhecer os direitos do consumidor e as proteções adicionais fornecidas pela garantia deste produto.

Endereço da Logitech: Logitech, Inc., 7700 Gateway Blvd. Newark, California 94560.

Informações completas sobre garantia: support.logitech.com

Declaração no Brasil:

Este equipamento não tem direito à proteção contra interferência prejudicial e não pode causar interferência em sistemas devidamente autorizados. Para maiores informações, consulte o site da ANATEL – www.gov.br/anatel.

Somente para consumidores brasileiros: Suporte ao Cliente –++55 11 3230-3580 - Website: support.logi.com/hc/pt-br/

Safety information

Informations relatives à la sécurité

English



Do not ingest battery, Chemical Burn Hazard. This product contains a coin/button cell battery. If the coin/button cell battery is swallowed, it can cause severe internal burns in just 2 hours and can lead to death. Keep new and used batteries

away from children. If the battery compartment does not close securely, stop using the product and keep it away from children. If you think batteries might have been swallowed or placed inside any part of the body, seek immediate medical attention. Never place batteries in your mouth for any reason as they may be swallowed accidentally. Always check medication before ingesting as adults have mistaken button batteries for pills or tablets. Contact the National Battery Ingestion Hotline at (202) 625-3333 (United States).

English (AP)



WARNING. Do not ingest battery, Chemical Burn Hazard.

This product contains a coin/button cell battery. If the coin/button cell battery is swallowed or placed inside any part of the body, it can cause severe internal burns in just 2 hours and can lead to death or cause severe injury. Keep new and used batteries away from children. If the battery compartment does not close securely, stop using the product and keep it away from children. If you think batteries might have been swallowed or placed inside any part of the body, seek immediate medical attention.

Français



N'ingérez pas la batterie, risque de brûlure chimique.

Ce produit contient une pile bouton. Si la pile bouton est avalée, elle peut provoquer de graves brûlures internes en seulement 2 heures et entraîner la mort. Gardez les piles neuves et usagées hors de portée des enfants. Si le compartiment de la pile ne se ferme pas correctement, arrêtez d'utiliser le produit et gardez-le hors de portée des enfants. Si vous pensez que des piles

ont pu être avalées ou placées à l'intérieur d'une partie du corps, consultez immédiatement un médecin. Ne portez jamais les piles à votre bouche afin d'éviter les risques d'ingestion de ces dernières. Vérifiez toujours vos médicaments avant de les ingérer afin d'éviter de prendre les piles bouton pour des pilules ou comprimés. Contactez la hotline dédiée à l'ingestion de piles (National Battery Ingestion Hotline) au (202) 625-3333 (États-Unis).

Español



No ingiera la batería, peligro de quemaduras químicas.

Este producto contiene una batería de botón/moneda. Si se traga la batería de botón/moneda, puede causar quemaduras internas graves en solo 2 horas y puede causar la muerte. Mantenga las baterías nuevas y usadas fuera del alcance de los niños. Si el compartimento de la batería no cierra bien, deje de usar el producto y manténgalo fuera del alcance de los niños. Si cree que las baterías pueden haberse tragado o colocado dentro de cualquier parte del cuerpo, busque atención médica inmediata. No acerque las baterías a la boca, ya que podría tragarlas accidentalmente. Preste atención cuando ingiera medicamentos, ya que se han dado casos de baterías de botón ingeridas inadvertidamente, al confundirlas con pastillas o píldoras. Póngase en contacto con National Battery Ingestion Hotline llamando al (202) 625-3333 (Estados Unidos).

Português



Não ingira a bateria, perigo de queimadura química.

Este produto contém uma bateria tipo moeda/botão. Se a bateria da célula tipo moeda/botão for engolida, poderá causar queimaduras internas graves em apenas 2 horas, o que pode levar à morte. Mantenha as pilhas novas e usadas afastadas das crianças. Se o compartimento da bateria não fechar com segurança, pare de usar o produto e mantenha-o afastado de crianças. Se você acha que as baterias podem ter sido engolidas ou colocadas dentro de qualquer parte do corpo, procure atendimento médico imediato. Nunca coloque baterias na boca por nenhum motivo, pois podem ser engolidas acidentalmente. Sempre verifique a medicação antes de ingerir, pois os adultos podem confundir as baterias tipo botão com pilulas ou comprimidos. Entre em contato com o telefone de emergência do seu serviço de assistência médica local.

© 2022 Logitech, Logi and the Logitech Logo are trademarks or registered trademarks of Logitech Europe S.A. and/or its affiliates in the U.S. and other countries. Logitech assumes no responsibility for any errors that may appear in this manual. Information contained herein is subject to change without notice.

© 2022 Logitech, Logi et le logo Logitech sont des marques commerciales ou déposées de Logitech Europe S.A. et/ou de ses sociétés affiliées aux États-Unis et dans d'autres pays. Logitech décline toute responsabilité en cas d'erreurs dans ce manuel. Les informations énoncées dans le présent document peuvent faire l'objet de modifications sans avis préalable.

620-011499 003