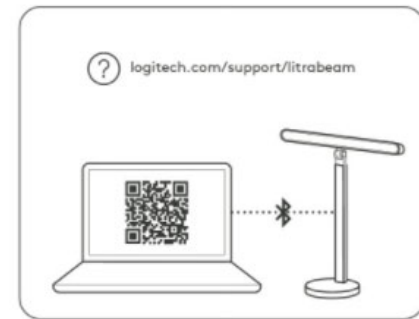
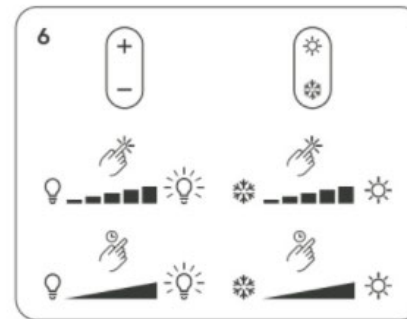
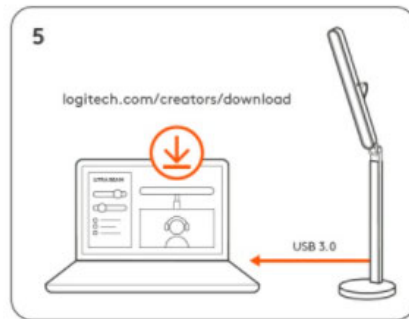
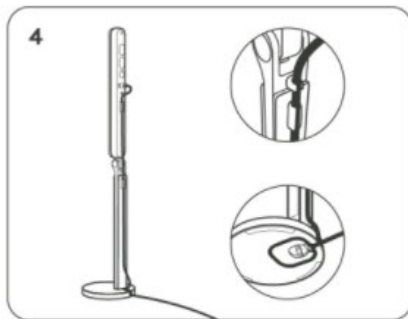
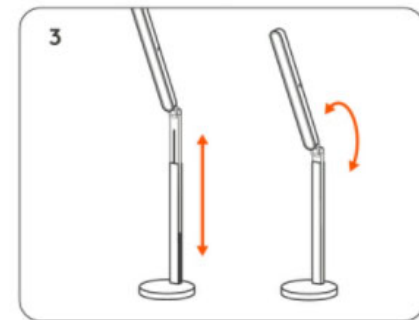
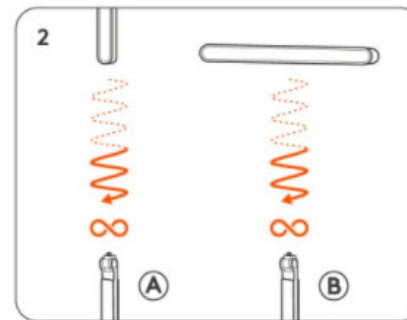
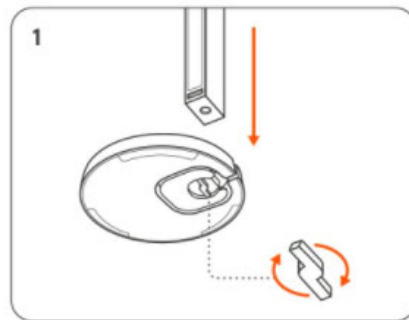


VR0031 LITRA BEAM

Quick Start Guide





Important Safety, Compliance and Warranty Information

Informations importantes concernant la sécurité, la mise en conformité et la garantie

English

Read Manual Before Product Use.



This product is intended to be supplied by a Listed/Certified power supply, rated 5 Vdc, 1.4 A minimum, Tma (maximum ambient temperature) 35 degrees C. If needed, please contact the Manufacturer for further information.

Perchlorate material - special handling may apply.

See <http://www.dtsc.ca.gov/hazardouswaste/perchlorate/>

Safe Usage Guidelines for Products

- **Warning:** Not suitable for children under 36 months. Small parts. Choking hazard.
- Do not open or modify the product.
- Do not disassemble or attempt to service this product.
- Use the product with listed/certified ITE computers and accessories.
- Connect power supply or power cord to a properly wired and grounded electrical outlet.
- This product is safe under normal and reasonably foreseeable operating conditions.
- If product is operating improperly, please contact Logitech support.
- Product must be returned to the manufacturer for any service or repair.
- This is not a Children's Product and is not intended for use by children under 14 years old.
- If the external flexible cable or cord of the product is damaged, replace the cable or cord with one provided by the manufacturer.
- For indoor use. Ambient temperature: 35 degrees C
- Product is not suitable for mounting on tubular material.
- The light source of the product is not replaceable. When the light source reaches its end of life the whole product shall be replaced.
- Install product according to provided instructions. Improper installation of this product may cause damage or injury.

Logitech Compliance: The product complies with all applicable requirements for Restriction of Hazardous Substances (RoHS) and Waste Electronic and Electrical Equipment (WEEE). For Product Safety, EMC, RF, Energy, RoHS and WEEE information, go to www.logitech.com/compliance. Maintenance is not required for product compliance.



Batteries, electronic and electrical equipment should not be disposed of with household waste. Wherever possible, they should be segregated and brought to an appropriate collection point to enable recycling and avoid potential impacts on the environment and human health. For more information, contact your local authorities or place of purchase, or visit www.logitech.com/recycling.

FCC statement

This device complies with Part 15 of the FCC Rules. Operation is subject to the following two conditions: 1) this device may not cause harmful interference, and 2) this device must accept any interference received, including interference that may cause undesired operation.

This equipment has been tested and found to comply with the limits for a Class B digital device, pursuant to part 15 of the FCC Rules. These limits are designed to provide reasonable protection against harmful interference in a residential installation. This equipment generates, uses and can radiate radio frequency energy. And, if not installed and used in accordance with the instructions, may cause harmful interference to radio communications. However, there is no guarantee that interference will not occur in a particular installation. If this equipment does cause harmful interference to radio or television reception, which can be determined by turning the equipment off and on, the user is encouraged to try to correct the interference by one or more of the following measures:

- Reorient or relocate the receiving antenna.
 - Increase the separation between the equipment and receiver.
 - Connect the equipment into an outlet on a circuit different from that to which the receiver is connected.
 - Consult the dealer or an experienced radio/TV technician for help.
- Warning:** Where shielded interface cables or accessories have been provided with the product or specified additional components or accessories elsewhere defined to be used with the installation of the product, they must be used in order to ensure compliance with FCC. Changes or modifications to product not expressly approved by Logitech, Inc could void your right to use or operate your product by the FCC.

IC statement : CAN ICES-005 (B) / NMB-005 (B)

Radiation Exposure Statement

This equipment complies with FCC and IC radiation exposure limits set forth for an uncontrolled environment. This equipment should be installed and operated with minimum distance 20cm between the radiator & your body.

Logitech Limited Hardware Product Warranty – A Summary

Logitech warrants that its hardware product shall be free from defects in materials and workmanship for the length of time identified on

your product package beginning from the date of the original retail purchase. See support.logitech.com for specific warranty information about your product and procedures to act on a warranty claim.

Logitech's entire liability and your exclusive remedy for any breach of warranty shall be, at Logitech's option, to repair or replace a functional equivalent of the product, or to refund the price paid, if the hardware is returned to the point of purchase or such other place as Logitech may direct along with a receipt. Warranty protections are in addition to rights provided under local consumer laws and may vary among countries. See full warranty information to know your consumer rights and the additional protections provided by this product warranty.

Logitech Address: Logitech, Inc., 7700 Gateway Blvd, Newark, California 94560.

Full Warranty Information: support.logitech.com

Français

Lire le manuel avant utilisation.



Ce produit est destiné à être alimenté par une alimentation répertoriée/certifiée, nominale 5 V CC, 1,4 A minimum, Tma (température ambiante maximale) de 35 degrés C. Si nécessaire, veuillez contacter le fabricant pour plus d'informations.

Matériau perchloraté - des précautions de manipulation peuvent être nécessaires. Voir <http://www.dtsc.ca.gov/hazardouswaste/perchlorate/>

Consignes pour une utilisation sûre des produits

- **Avertissement:** Ne convient pas aux enfants de moins de 36 mois. Petits composants Risque d'étouffement.
- N'ouvrez pas et ne modifiez pas le produit.
- Ne démontez pas ce produit ou n'essayez pas de l'entretenir vous-même.
- Utilisez le produit avec des ordinateurs et accessoires indiqués/certifiés ITE.
- Connectez le boîtier ou le câble d'alimentation à une prise électrique correctement câblée et mise à la terre.
- Ce produit est sûr dans des conditions d'utilisation normales et raisonnablement prévisibles.
- En cas de dysfonctionnement du produit, contactez l'assistance technique Logitech.
- Le produit doit être renvoyé au fabricant pour tout entretien ou réparation.
- Ce produit n'est pas destiné aux enfants et n'est pas adapté aux enfants âgés de moins de 14 ans.
- Si le câble ou le cordon flexible externes sont endommagés, remplacez-les par un câble ou un cordon fourni par le fabricant.
- Exclusivement destinée à un usage en intérieur. Température ambiante: 35 degrés Celsius

- Ce produit n'est pas adapté pour être monté sur un matériau tubulaire.
- La source lumineuse du produit n'est pas remplaçable. Lorsque la source lumineuse atteint sa fin de vie, l'ensemble du produit doit être remplacé.
- Installez le produit conformément aux instructions fournies. Une installation incorrecte de ce produit peut provoquer des dommages ou des blessures.

Conformité Logitech: Le produit est conforme aux normes RoHS (réduction des substances dangereuses) et DEEE (déchets d'équipements électriques et électroniques). Pour les mentions de sécurité, EMC, RF, RoHS, DEEE et énergie relatives au produit, rendez-vous sur www.logitech.com/compliance. Ce dispositif ne requiert aucun entretien pour rester en conformité.



Les piles ainsi que l'équipement électrique et électrique ne doivent pas être jetés avec les déchets ménagers. Dans la mesure du possible, ils doivent être triés et déposés dans un centre de collecte adéquat pour permettre leur recyclage et éviter tout impact potentiel sur l'environnement et la santé humaine. Pour en savoir plus, contactez les autorités locales ou le point de vente, ou rendez-vous sur le site www.logitech.com/recycling.

Déclaration FCC

Ce dispositif a été testé et déclaré conforme à la section 15 du règlement de la FCC. Son utilisation est soumise aux deux conditions suivantes: 1) le dispositif concerné ne doit pas causer d'interférences dangereuses et 2) il doit accepter toute interférence reçue, y compris les interférences risquant d'engendrer un fonctionnement indésirable.

Cet équipement a été testé et déclaré conforme aux limitations prévues dans le cadre de la catégorie B des appareils numériques selon la définition de la section 15 du règlement de la FCC. Ces limitations permettent de fournir une protection raisonnable contre les interférences dans une installation résidentielle. Cet équipement génère, utilise et peut émettre de l'énergie de fréquence radio. Et, s'il n'est pas installé et utilisé conformément aux instructions, il peut provoquer des interférences nuisibles aux communications radio. Cependant, il n'y a aucune garantie que des interférences ne se produiront pas dans une installation particulière. Si ce dispositif produit des interférences graves lors de réceptions radio ou télévisées qui peuvent être détectées en activant ou désactivant le dispositif, vous êtes invité à les supprimer de plusieurs manières:

- Réorientez ou déplacez l'antenne de réception.
- Augmentez la distance entre l'équipement et le récepteur.
- Connectez l'équipement à une prise sur un circuit différent de celui sur lequel le récepteur est connecté.
- Contacter votre revendeur ou un technicien radio/TV qualifié.

Avertissement: si des accessoires ou câbles d'interface blindés ont été fournis avec le produit, ou si des composants ou des accessoires complémentaires sont recommandés, ils doivent être utilisés lors de l'installation du produit afin d'assurer la conformité avec le règlement FCC. Toute modification ou tout changement effectué sans l'accord exprès de Logitech, Inc pourrait annuler votre droit d'utiliser votre produit en vertu du règlement de la FCC.

Déclaration IC: CAN ICES-005 (B) / NMB-005 (B)

Déclaration sur la radioexposition

cet équipement est conforme aux limitations prévues par la FCC et l'IC quant à l'exposition aux radiations dans le cadre d'un environnement non contrôlé. Cet équipement doit être installé et utilisé en respectant une distance minimale de 20 cm entre le radiateur et l'utilisateur.

Garantie matérielle limitée de Logitech - Récapitulatif

Logitech garantit que son produit matériel est exempt de tout défaut matériel et de fabrication pour la période indiquée sur l'emballage du produit à partir de la date d'achat d'origine. Pour les informations spécifiques relatives à la garantie de votre produit et les procédures de réclamations de garantie, rendez-vous sur support.logitech.com.

En cas de rupture de garantie, l'intégralité de la responsabilité de Logitech et votre recours exclusif consisteront, à la discrétion de Logitech, à réparer le matériel ou à le remplacer par un produit équivalent et fonctionnel, ou à rembourser le prix d'achat, sous réserve que le matériel soit renvoyé au point de vente ou à tout autre lieu indiqué par Logitech, accompagné d'un justificatif d'achat. La protection offerte par cette garantie vient s'ajouter aux droits conférés par la législation locale relative aux droits des consommateurs et peut varier selon les pays. Consultez les informations complètes sur la garantie pour connaître les droits des consommateurs et les protections supplémentaires offertes par la garantie de ce produit.

Adresse de Logitech: Logitech Inc. 7700 Gateway Blvd, Newark, California 94560.

Informations complètes sur la garantie: support.logitech.com

Español

Antes de usar el producto, lea el manual.



Este producto está destinado a recibir corriente de una fuente de alimentación en listas (con certificación, con clasificación de 5 V (CC), mínimo 1,4 A, TMA (temperatura ambiente máxima) 35 grados C. En caso necesario, se debe contactar con el fabricante para obtener información adicional.

Material de perchlorato - puede requerir manejo especial.


Vea <http://www.dtsc.ca.gov/hazardouswaste/perchlorate/>

Directrices de uso y seguridad para los productos

- **Advertencia:** No recomendado para niños menores de 36 meses. Piezas pequeñas. Riesgo de asfixia.
- El producto no debe abrirse ni modificarse.
- No desensamble ni intente realizar un mantenimiento de este producto.
- Use este producto con computadoras y accesorios en listas/ con certificación ITE.

- Conecte todos los cables de alimentación a una toma de corriente con conexión a tierra y cableado adecuado.
- El uso de este producto es seguro en condiciones de uso normal o uso predecible razonable.
- Si el producto no funciona correctamente, póngase en contacto con el servicio de asistencia de Logitech.
- Deberá devolver el producto al fabricante para cualquier servicio o reparación.
- Este producto no es para niños y no debe ser utilizado por personas menores de 14 años.
- Si el cable flexible externo del producto está dañado, sustituya el cable por uno proporcionado por el fabricante.
- Para uso en interiores. Temperatura ambiente: 35 grados C
- El producto no es adecuado para el montaje en material tubular.
- La fuente de luz del producto no es sustituible. Cuando la fuente de luz alcance el final de su vida útil, deberá sustituirse la totalidad del producto.
- Instale el producto de acuerdo con las instrucciones proporcionadas. La instalación incorrecta de este producto podría causar daños o lesiones.

Logitech y el cumplimiento de normativas: El producto cumple todos los requisitos aplicables según las Restricciones de sustancias peligrosas (RoHS) y la Directiva sobre residuos de aparatos eléctricos y electrónicos (RAEE). Para leer lo relativo a seguridad de productos, EMC, RF, información energética, RoHS y RAEE, visite www.logitech.com/compliance. El mantenimiento no es obligatorio para el cumplimiento normativo.

 Las baterías y los equipos eléctricos y electrónicos no se deben arrojar junto con la basura doméstica. Siempre que sea posible, deben separarse y llevarse a un punto de recogida pertinente para permitir el reciclaje y evitar posibles impactos en el medio ambiente y la salud humana. Para obtener más información, póngase en contacto con las autoridades locales o el lugar de compra, o visite www.logitech.com/recycling.

© 2022 Logitech. Logi and the Logitech Logo are trademarks or registered trademarks of Logitech Europe S.A. and/or its affiliates in the U.S. and other countries. All other trademarks are the property of their respective owners. Logitech assumes no responsibility for any errors that may appear in this manual. Information contained herein is subject to change without notice. © 2022 Logitech. Logi et le logo Logitech sont des marques commerciales ou déposées de Logitech Europe S.A. et/ou de ses sociétés affiliées aux États-Unis et dans d'autres pays. Logitech décline toute responsabilité en cas d'erreurs dans ce manuel. Les informations énoncées dans le présent document peuvent faire l'objet de modifications sans avis préalable.

620-011207 002

Declaración de normativas FCC

Este dispositivo cumple todos los requisitos especificados en el apartado 15 de las normativas FCC. El funcionamiento está sujeto a las dos condiciones siguientes: 1) este dispositivo no debe originar interferencias perjudiciales y 2) este dispositivo no debe rechazar ninguna interferencia recibida, incluso cuando ésta pudiera originar el funcionamiento indebido del dispositivo.

Este equipo ha sido sometido a las pruebas pertinentes y cumple con los límites establecidos para un dispositivo digital de la Clase B, según lo establecido en la sección 15 de la normativa FCC. Estos límites están destinados a proporcionar protección adecuada ante interferencias perjudiciales en instalaciones domésticas. Este equipo genera, utiliza y puede radiar energía de radiofrecuencia. Respete las instrucciones pertinentes durante la instalación y utilización del equipo para evitar posibles interferencias de radio. Sin embargo, no se puede garantizar que no se produzcan interferencias en una instalación concreta. Si este equipo causa interferencias perjudiciales en la recepción de radio o televisión, lo cual puede determinarse apagando y encendiendo el equipo, se recomienda al usuario que intente corregir las interferencias mediante una o varias de las siguientes medidas:

- Cambie la orientación o la ubicación de la antena receptora.
- Aumente la separación entre el equipo y el receptor.
- Conecte el equipo a una toma de corriente perteneciente a un circuito diferente al que está conectado el receptor.
- Recorra a su distribuidor o a personal técnico especializado en radio y televisión.

Advertencia: Cuando se proporcionan cables de interfaz blindados o accesorios con el producto, o componentes o accesorios adicionales especificados para su uso con la instalación del producto, se deben utilizar para garantizar el cumplimiento con la FCC. Las modificaciones a este producto no expresamente autorizadas por Logitech, Inc podrían anular su derecho a usar o hacer funcionar este producto de acuerdo con las normativas FCC.

Declaración IC: CAN ICES-005 (B) / NMB-005 (B)

Declaración sobre la exposición a radiaciones

Este equipo cumple con los límites establecidos por IC y la FCC para la exposición a radiaciones en un entorno no controlado. Este equipo se debe instalar y utilizar con una distancia mínima de 20 cm entre el radiador y el cuerpo del usuario.

Garantía de productos de hardware de Logitech - Resumen

Logitech garantiza la ausencia de anomalías en sus productos de hardware no referente a los materiales y a la fabricación durante el tiempo especificado en el paquete del producto a partir de la fecha de adquisición del producto. Consulte support.logitech.com para obtener información específica de la garantía acerca de su producto y los procedimientos para llevar a cabo en una reclamación de garantía.

La responsabilidad total de Logitech y la única indemnización a la que el usuario tendrá derecho en caso de incumplimiento de la garantía consistirá, a discreción de Logitech, en la reparación o la sustitución por un producto

de iguales características, o el reembolso del importe abonado, siempre y cuando el hardware se devuelva al punto de venta, o cualquier otro lugar que Logitech indique, junto con una copia del recibo de compra. La protección de la garantía es adicional a los derechos otorgados según las leyes de consumidor locales y puede variar dependiendo del país. Consulte toda la información de la garantía para conocer sus derechos como consumidor y las protecciones adicionales otorgadas por la garantía de este producto.

Dirección de Logitech: Logitech, Inc., 7700 Gateway Blvd. Newark, California 94560, EE.UU.

Información completa de garantía: support.logitech.com

Declaración para México:

La operación de este equipo está sujeta a las siguientes dos condiciones: (1) es posible que este equipo o dispositivo no cause interferencia perjudicial y (2) este equipo o dispositivo debe aceptar cualquier interferencia incluyendo la que pueda causar su operación no deseada.

Sólo para consumidores en México: Logitech De México, S.A.

DE C.V. - Av. Periférico Sur, 4338, Jardines Del Pedregal De San Ángel, C.P. 04500, Alcaldía de Coyoacán, CDMX, México SAC: 800 800 4500 - Website: support.logi.com/hc/en-us/

Português

Leia o manual antes de usar o produto.



Este produto foi concebido para uma fonte de alimentação especificada/certificada, potência nominal de 5 Vdc, mínimo de 1,4 A, Tma (temperatura ambiente máxima) de 35 °C graus. Se necessário, entre em contato com o fabricante para obter mais informações.

Material de perclorato - Manuseio especial pode ser necessário.

Consulte <http://www.dtsc.ca.gov/hazardouswaste/perchlorate/>

Diretrizes de utilização segura de produtos

- **Aviso:** Não é adequado a crianças com menos de 36 meses. Contém peças pequenas. Perigo de asfixia.
- Não abra nem modifique o produto.
- Não desmonte nem tente realizar manutenção neste produto.
- Use o produto com computadores e acessórios ITE listados/certificados.
- Conecte a fonte de alimentação ou o cabo de energia a uma tomada elétrica adequadamente conectada e aterrada.
- Este produto é seguro sob condições normais e condições operacionais razoavelmente previsíveis.
- Caso o produto não esteja funcionando adequadamente, entre em contato com o suporte da Logitech.
- O produto deve ser devolvido ao fabricante para qualquer tipo de manutenção ou conserto.

- Este não é um produto infantil e seu uso não está destinado a crianças menores de 14 anos.
- Se o cabo ou cabo flexível externo do produto estiver danificado, substitua o cabo ou cabo por um fornecido pelo fabricante.
- Para uso interno. Temperatura ambiente: 35 graus
- O produto não é adequado para montagem em material tubular.
- A fonte de luz do produto não é substituível. Quando a fonte de luz atingir seu fim de vida útil, o produto inteiro deve ser substituído.
- Instale o produto de acordo com as instruções fornecidas. A instalação incorreta deste produto pode causar danos ou lesões.

Conformidade da Logitech: O produto está em conformidade com todos os requisitos aplicáveis de Restrição de Substâncias Perigosas (RoHS) e Resíduos de Equipamentos Elétricos e Eletrônicos (WEEE). Para obter informações sobre segurança de produtos, EMC, RF, energia, RoHS e WEEE, acesse <http://www.logitech.com/compliance>. A manutenção não é necessária para a conformidade do produto.



Baterias, equipamentos eletrônicos e elétricos não devem ser descartados com o lixo doméstico. Sempre que possível, eles devem ser separados e levados a um ponto de coleta apropriado para permitir a reciclagem e evitar possíveis impactos ao meio ambiente e à saúde humana. Para obter mais informações, entre em contato com as autoridades locais ou o local de compra, ou visite www.logitech.com/recycling.

Declaração da FCC (Federal Communications Commission)

Este dispositivo está em conformidade com a seção 15 dos regulamentos da FCC. O funcionamento está sujeito às duas condições seguintes:

1) este dispositivo não deve causar interferência nociva, e 2) este dispositivo deve aceitar qualquer interferência recebida, inclusive interferência que pode perturbar o funcionamento.

Este equipamento foi testado e considerado estar em conformidade com os limites de um dispositivo digital de Classe B, de acordo com o capítulo 15 dos regulamentos da FCC. Esses limites destinam-se a propiciar proteção razoável contra interferências nocivas em uma instalação residencial. Este equipamento gera, usa e pode irradiar energia de radiofrequência. E, se não for instalado e usado de acordo com as instruções, pode causar interferências nocivas às comunicações de rádio. No entanto, não há garantias de que a interferência não ocorrerá em uma instalação em particular. Se este equipamento não causar interferências nocivas à recepção de rádio e televisão, o que pode ser determinado desligando e ligando-o, o usuário é encorajado a tentar corrigir a interferência tomando uma ou duas medidas a seguir:

- Reorientar ou reposicione a antena de recepção.
- Aumente a distância entre o equipamento e o receptor.
- Conecte o equipamento a uma tomada com um circuito diferente daquele a que o receptor está conectado.
- Consulte o revendedor ou um técnico experiente em rádio e TV para obter ajuda.

Aviso: No caso em que cabos de interface blindados ou acessórios foram fornecidos com o produto ou componentes ou acessórios adicionais especificados, destinados ao uso com a instalação do produto, eles devem ser usados para assegurar a conformidade com os regulamentos a FCC. Modificações ou alterações deste produto não autorizadas pela Logitech anulam seu direito de usar ou operar este produto de acordo com a FCC.

Declaração da IC: CAN ICES-005 (B) / NMB-005 (B)

Declaração sobre exposição a radiação

Este equipamento conforma-se aos limites de exposição de radiação da FCC e da IC estabelecidos para um ambiente não controlado. Este equipamento deve ser instalado e operado com uma distância mínima de 20 cm entre o radiador e seu corpo.

Garantia do produto de hardware da Logitech - Sumário

A Logitech garante que seu produto de hardware estará isento de defeitos de material e de fabricação pelo período de tempo especificado na embalagem do produto, a partir da data original da compra. Consulte o site support.logitech.com para obter informações específicas sobre a garantia do seu produto e procedimentos sobre como agir em caso de reivindicação de garantia.

Toda a responsabilidade da Logitech e seu exclusivo recurso por quaisquer violações da garantia serão, a critério da Logitech, no sentido de consultar ou substituir um equivalente funcional do produto ou de reembolsar o valor pago, desde que o hardware seja devolvido ao local de compra, ou outro local que a Logitech possa determinar, com uma cópia do recibo. As proteções de garantia são uma adição aos direitos concedidos ao abrigo das leis de proteção do consumidor locais em vigor, e podem variar conforme o país em questão. Consulte as informações completas sobre garantia para conhecer os direitos do consumidor e as proteções adicionais fornecidas pela garantia deste produto.

Endereço da Logitech: Logitech, Inc., 7700 Gateway Blvd. Newark, California 94560.

Informações completas sobre garantia: support.logitech.com

Declaração no Brasil:

Este equipamento não tem direito à proteção contra interferência prejudicial e não pode causar interferência em sistemas devidamente autorizados. Para maiores informações, consulte o site da ANATEL – www.gov.br/anatel. **Somente para consumidores brasileiros:** Suporte ao Cliente – +55 11 3230-3580 - Website: support.logi.com/hc/pt-br/

This device complies with ISED's licence-exempt RSSs. Operation is subject to the following two conditions: (1) This device may not cause harmful interference, and (2) this device must accept any interference received, including interference that may cause undesired operation.

Le présent appareil est conforme aux CNR d'ISED applicables aux appareils radio exempts de licence. L'exploitation est autorisée aux deux conditions suivantes : (1) le dispositif ne doit pas produire de brouillage préjudiciable, et (2) ce dispositif doit accepter tout brouillage reçu, y compris un brouillage susceptible de provoquer un fonctionnement indésirable.