

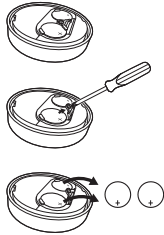


Important Safety, Compliance and Warranty Information

Informations importantes concernant la sécurité, la mise en conformité et la garantie

Battery removal for recycling

Retrait de la batterie pour le recyclage



English

Read Manual Before Product Use.



POWER SUPPLY WARNING! The power supply is for indoor use only. Only use the power supply included with your product. Do not attempt to repair or use a damaged power supply. Do not immerse the power supply in water or subject it to physical abuse. Inspect the power supply regularly for cable, plug, and casing damage.

BATTERY WARNING: Improperly replaced batteries may present a risk of leak or explosion and personal injury. Risk of fire or explosion if the battery is replaced by an incorrect type. Ensure batteries are installed correctly by following the instructions provided. Mistreated rechargeable batteries may present a risk of fire or chemical burn. Do not disassemble or expose to conducting materials, moisture, liquid, or heat above 54° C (130° F). A battery subjected to extremely low air pressure may result in an explosion or the leakage of flammable liquid or gas. Do not use or charge the battery if it appears to be leaking, discolored, deformed, or in any way abnormal. Do not leave your battery discharged or unused

for extended periods. Do not short circuit. Your device may contain an internal, rechargeable battery that is not replaceable. Battery life varies with usage. Non-operational batteries should be discarded according to local laws. If no laws or regulations govern, dispose of your device in a waste bin for electronics. Keep batteries away from children.

⚠ Do not ingest battery, Chemical Burn Hazard. This product contains a coin/button cell battery. If the coin/button cell battery is swallowed, it can cause severe internal burns in just 2 hours and can lead to death. Keep new and used batteries away from children. If the battery compartment does not close securely, stop using the product and keep it away from children. If you think batteries might have been swallowed or placed inside any part of the body, seek immediate medical attention. Never place batteries in your mouth for any reason as they may be swallowed accidentally. Always check medication before ingesting as adults have mistaken button batteries for pills or tablets. Contact the National Battery Ingestion Hotline at (202) 625-3333 (United States).

Perchlorate material - special handling may apply. See <http://www.dtsc.ca.gov/hazardouswaste/perchlorate/>

Safe Usage Guidelines for Products

- Do not open or modify the product except for battery removal and replacement.
- Do not disassemble or attempt to service this product.
- Use the product with listed/certified ITE computers and accessories.
- Connect power supply or power cord to a properly wired and grounded electrical outlet.
- This product is safe under normal and reasonably foreseeable operating conditions.
- If product is operating improperly, please contact Logitech support.
- Product must be returned to the manufacturer for any service or repair.
- This is not a Children's Product and is not intended for use by children under 14 years old.
- Warning: Not suitable for children under 36 months. Small parts. Choking hazard.
- Install device according to provided instructions. Improper installation of this product may cause damage or injury.
- Mount device properly according to the provided instructions.

Logitech Compliance: The product complies with all applicable requirements for Restriction of Hazardous Substances (RoHS) and Waste Electronic and Electrical Equipment (WEEE). For Product Safety, EMC, RF, Energy, RoHS and WEEE information, go to www.logitech.com/compliance. Maintenance is not required for product compliance.



Batteries, electronic and electrical equipment should not be disposed of with household waste. Wherever possible, they should be segregated and brought to an appropriate collection point to enable recycling and avoid potential impacts on the environment and human health. For more information, contact your local authorities or place of purchase, or visit www.logitech.com/recycling.



FCC statement

This device complies with Part 15 of the FCC Rules. Operation is subject to the following two conditions: 1) this device may not cause harmful interference, and 2) this device must accept any interference received, including interference that may cause undesired operation.

Note: This equipment has been tested and found to comply with the limits for a Class A digital device, pursuant to part 15 of the FCC Rules. These limits are designed to provide reasonable protection against harmful interference when the equipment is operated in a commercial environment. This equipment generates, uses, and can radiate radio frequency energy and, if not installed and used in accordance with the instruction manual, may cause harmful interference to radio communications. Operation of this equipment in a residential area is likely to cause harmful interference in which case the user will be required to correct the interference at his own expense.

Warning: Where shielded interface cables or accessories have been provided with the product or specified additional components or accessories elsewhere defined to be used with the installation of the product, they must be used in order to ensure compliance with FCC. Changes or modifications to product not expressly approved by Logitech, Inc could void your right to use or operate your product by the FCC.

Radiation Exposure Statement: This equipment complies with FCC and IC radiation exposure limits set forth for an uncontrolled environment. This equipment should be installed and operated with minimum distance 20cm between the radiator & your body.

IC statement: CAN ICES-3 (A) / NMB-3 (A)

This device contains licence-exempt transmitter(s)/receiver(s) that comply with Innovation, Science and Economic Development Canada's licence-exempt RSS(s). Operation is subject to the following two conditions: (1) This device may not cause interference. (2) This device must accept any interference, including interference that may cause undesired operation of the device.

Warning

This is a class A product. In a domestic environment this product may cause radio interference in which case the user may be required to take adequate measures.

Logitech Limited Hardware Product Warranty – A Summary

Logitech warrants that its hardware product shall be free from defects in materials and workmanship for the length of time identified on your product package beginning from the date of the original retail purchase. See support.logitech.com for specific warranty information about your product and procedures to act on a warranty claim. Logitech's entire liability and your exclusive remedy for any breach of warranty shall be, at Logitech's option, to repair or replace a functional equivalent of the product, or to refund the price paid, if the hardware is returned to the point of purchase or such other place as Logitech may direct along with a receipt. Warranty protections are in addition to rights provided under local consumer laws and may vary among countries. See full warranty information to know your consumer rights and the additional protections provided by this product warranty.

Logitech Address: Logitech, Inc., 7700 Gateway Blvd. Newark, California 94560.

Full Warranty Information: support.logitech.com

Français

Lire le manuel avant utilisation.



AVERTISSEMENT RELATIF AU BOÎTIER D'ALIMENTATION! Le boîtier d'alimentation est conçu exclusivement pour une utilisation en intérieur. Utilisez le boîtier d'alimentation livré avec le produit uniquement. Ne réparez ou n'utilisez pas un boîtier d'alimentation endommagé. Ne plongez pas le bloc d'alimentation dans de l'eau et manipulez-le avec précaution. Vérifiez régulièrement que le boîtier d'alimentation ne présente pas de défilement au niveau du câble, de la fiche ou du boîtier.

AVERTISSEMENT RELATIF AUX BATTERIES! Un remplacement incorrect des piles peut présenter des risques de fuite, d'explosion et de blessure. Risque d'explosion ou d'incendie en cas d'utilisation de piles non appropriées. Assurez-vous que les piles sont installées correctement en suivant les instructions fournies. Les piles rechargeables peuvent présenter des risques d'incendie ou de brûlure chimique si elles ne sont pas manipulées comme il se doit. Ne pas démonter ou exposer à des matériaux conducteurs, à l'humidité, à du liquide ou à une température supérieure à 54° C. Une batterie soumise à une pression d'air extrêmement faible peut provoquer une explosion ou une fuite de liquide ou de gaz inflammable. Ne les utilisez pas et ne les rechargez pas si vous observez une fuite, une décoloration, une déformation ou une quelconque anomalie. Ne laissez pas les piles déchargées ou inutilisées pendant de longues périodes. Ne pas court-circuiter. Il est possible que votre dispositif contienne une pile rechargeable interne ne pouvant pas être remplacée. La longévité de la batterie/des piles varie en fonction de leur utilisation. Les piles hors d'usage doivent être mises au rebut conformément aux directives locales. S'il n'existe aucune loi ou aucun règlement en vigueur, veuillez jeter votre dispositif dans un bac dédié au recyclage d'appareils électroniques. Tenez les piles éloignées des enfants.

⚠ N'ingérez pas la batterie, risque de brûlure chimique. Ce produit contient une pile bouton. Si la pile bouton est avalée, elle peut provoquer de graves brûlures internes en seulement 2 heures et entraîner la mort. Gardez les piles neuves et usagées hors de portée des enfants. Si le compartiment de la pile ne se ferme pas correctement, arrêtez d'utiliser le produit et gardez-le hors de portée des enfants. Si vous pensez que des piles ont pu être avalées ou placées à l'intérieur d'une partie du corps, consultez immédiatement un médecin. Ne portez jamais les piles à votre bouche afin d'éviter les risques d'ingestion de ces dernières. Vérifiez toujours vos médicaments avant de les ingérer afin d'éviter de prendre les piles bouton pour des pilules ou comprimés. Contactez la hotline dédiée à l'ingestion de piles (National Battery Ingestion Hotline) au (202) 625-3333 (États-Unis).


Matériau perchloraté - des précautions de manipulation peuvent être nécessaires.

Voir <http://www.dtsc.ca.gov/hazardouswaste/perchlorate/>

Consignes pour une utilisation sûre des produits

- N'ouvrez pas et ne modifiez pas le produit sauf pour retirer ou pour changer les piles.
- Ne démontez pas ce produit ou n'essayez pas de l'entretenir vous-même.
- Utilisez le produit avec des ordinateurs et accessoires indiqués/certifiés ITE.
- Connectez le boîtier ou le câble d'alimentation à une prise électrique correctement câblée et mise à la terre.
- Ce produit est sûr dans des conditions d'utilisation normales et raisonnablement prévisibles.
- En cas de dysfonctionnement du produit, contactez l'assistance technique Logitech.
- Le produit doit être renvoyé au fabricant pour tout entretien ou réparation.
- Ce produit n'est pas destiné aux enfants et n'est pas adapté aux enfants âgés de moins de 14 ans.
- Avertissement: Ne convient pas aux enfants de moins de 36 mois. Petits composants Risque d'étouffement.
- Installez le dispositif conformément aux instructions fournies. Une installation incorrecte de ce produit peut provoquer des dommages ou des blessures.
- Fixez correctement le dispositif selon les instructions fournies. Une installation incorrecte de ce produit peut provoquer des dommages ou des blessures.

Conformité Logitech: Le produit est conforme aux normes RoHS (réduction des substances dangereuses) et DEEE (déchets d'équipements électriques et électroniques). Pour les mentions de sécurité, EMC, RF, RoHS, DEEE et énergie relatives au produit, rendez-vous sur www.logitech.com/compliance. Ce dispositif ne requiert aucun entretien pour rester en conformité.

 Les piles ainsi que l'équipement électronique et électrique ne doivent pas être jetés avec les déchets ménagers. Dans la mesure du possible, ils doivent être triés et déposés dans un centre de collecte adéquat pour permettre leur recyclage et éviter tout impact potentiel sur l'environnement et la santé humaine. Pour en savoir plus, contactez les autorités locales ou le point de vente, ou rendez-vous sur le site www.logitech.com/recycling.



Déclaration FCC

Ce dispositif a été testé et déclaré conforme à la section 15 du règlement de la FCC. Son utilisation est soumise aux deux conditions suivantes: 1) le dispositif concerné ne doit pas causer d'interférences dangereuses et 2) il doit accepter toute interférence reçue, y compris les interférences risquant d'engendrer un fonctionnement indésirable.

Remarque: Cet équipement a été testé et déclaré conforme aux limitations prévues dans le cadre de la catégorie A des appareils numériques selon la définition de la section 15 du règlement de la FCC. Ces limitations permettent de fournir une protection raisonnable contre les interférences lorsque l'équipement fonctionne dans un environnement commercial. Cet équipement génère, utilise et diffuse des ondes radio et, s'il n'est pas installé et utilisé en conformité avec le manuel d'instructions fourni, peut causer des interférences gênantes avec les communications radio. Le fonctionnement de cet équipement dans une zone résidentielle est susceptible de provoquer des interférences; dans ce cas, l'utilisateur devra corriger les interférences à ses frais.

Avvertissement: si des accessoires ou câbles d'interface blindés ont été fournis avec le produit, ou si des composants ou des accessoires complémentaires sont recommandés, ils doivent être utilisés lors de l'installation du produit afin d'assurer la conformité avec le règlement FCC. Toute modification ou tout changement effectué sans l'accord exprès de Logitech, Inc pourrait annuler votre droit d'utiliser votre produit en vertu du règlement de la FCC.

Déclaration sur la radioexposition cet équipement est conforme aux limitations prévues par la FCC et l'IC quant à l'exposition aux radiations dans le cadre d'un environnement non contrôlé. Cet équipement doit être installé et utilisé en respectant une distance minimale de 20 cm entre le radiateur et l'utilisateur.

Déclaration IC: CAN ICES-3 (A) / NMB-3 (A)

Ce dispositif contient un(des) émetteur(s)/récepteur(s) exempt(s) de licence et conforme(s) à la(aux) norme(s) RSS exempt(e) de licence d'Innovation, Sciences et Développement économique Canada. Son utilisation est soumise aux deux conditions suivantes: (1) Ce dispositif ne doit pas causer d'interférences. (2) Ce dispositif doit accepter toute interférence, y compris les interférences risquant d'engendrer un fonctionnement indésirable.

Avertissement

Ce produit appartient à la classe A. Dans un environnement domestique, ce produit est susceptible de provoquer des interférences radio; dans ce cas, l'utilisateur doit prendre les mesures appropriées.

Garantie matérielle limitée de Logitech - Récapitulatif

Logitech garantit que son produit matériel est exempt de tout défaut matériel et de fabrication pour la période indiquée sur l'emballage du produit à partir de la date d'achat d'origine. Pour les informations spécifiques relatives à la garantie de votre produit et les procédures de réclamations de garantie, rendez-vous sur support.logitech.com. En cas de rupture de garantie, l'intégralité de la responsabilité de Logitech et votre recours exclusif consisteront, à la discrétion de Logitech, à réparer le matériel ou à le remplacer par un produit équivalent et fonctionnel, ou à rembourser le prix d'achat, sous réserve que le matériel soit renvoyé au point de vente ou à tout autre lieu indiqué par Logitech, accompagné d'un justificatif d'achat. La protection offerte par cette garantie vient s'ajouter aux droits conférés par la législation locale relative aux droits des consommateurs et peut varier selon les pays. Consultez les informations complètes sur la garantie pour connaître les droits des consommateurs et les protections supplémentaires offertes par la garantie de ce produit.

Adresse de Logitech: Logitech Inc. 7700 Gateway Blvd. Newark, California 94560.

Informations complètes sur la garantie: support.logitech.com

© 2021 Logitech. Logi and the Logitech Logo are trademarks or registered trademarks of Logitech Europe S.A. and/or its allies in the U.S. and other countries. All other trademarks are the property of their respective owners. Logitech assumes no responsibility for any errors that may appear in this manual. Information contained herein is subject to change without notice.

© 2021 Logitech. Logi et le logo Logitech sont des marques commerciales ou déposées de Logitech Europe S.A. et/ou de ses sociétés alliées aux États-Unis et dans d'autres pays. Toutes les autres marques sont la propriété de leurs détenteurs respectifs. Logitech décline toute responsabilité en cas d'erreurs susceptibles de s'être glissées dans le présent manuel. Les informations énoncées dans ce document peuvent faire l'objet de modifications sans préavis.

620-010616.002

