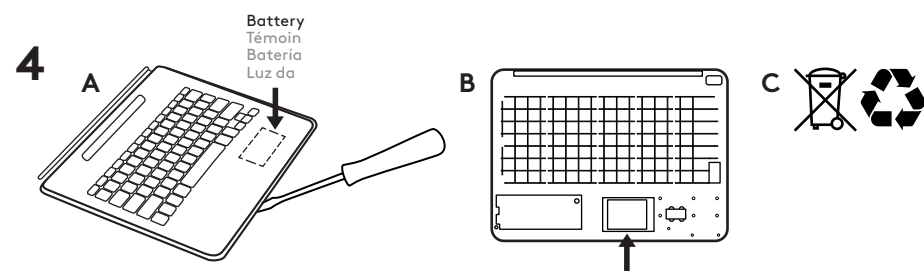


**Battery disposal**  
Recyclage des batteries usagées

Para desechar la batería  
Descarte da bateria



- A. Pry off top cover of keyboard with screwdriver.  
B. Detach battery from circuit board and remove battery.  
C. Dispose of product and battery according to local laws.
- A. Retirez le couvercle du clavier à l'aide d'un tournevis.  
B. Détachez la batterie et retirez-la.  
C. Mettez la batterie au rebut conformément à la réglementation locale.

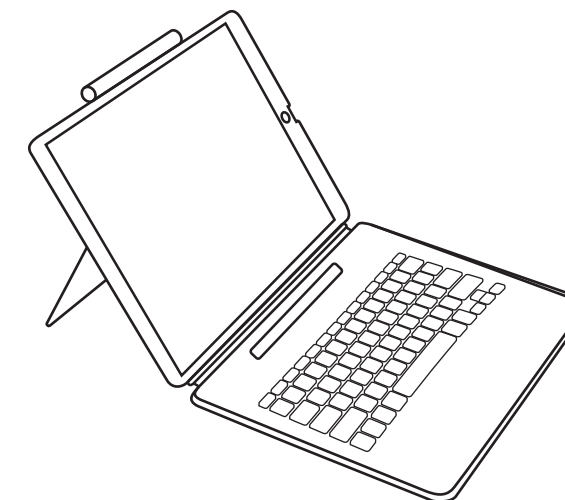
- A. Ejerce palanca con un destornillador para retirar la tapa superior del teclado.  
B. Desconecta la batería de la placa y sácala.  
C. Deshazte del producto y de la batería teniendo en cuenta las leyes locales.
- A. Remova a capa superior do teclado com uma chave de fenda.  
B. Desconecte a bateria da placa de circuitos e remova-a.  
C. Descarte o produto e a bateria de acordo com as leis locais.

© 2018 Logitech, Logi and the Logitech Logo are trademarks or registered trademarks of Logitech Europe S.A. and/or its affiliates in the U.S. and other countries. Bluetooth® is a registered trademark of Bluetooth SIG, Inc. All other trademarks are the property of their respective owners. Logitech assumes no responsibility for any errors that may appear in this manual. Information contained herein is subject to change without notice.

© 2018 Logitech, Logi et le logo Logitech sont des marques commerciales ou déposées de Logitech Europe S.A. et/ou de ses sociétés affiliées aux États-Unis et dans d'autres pays. Bluetooth® est une marque déposée de Bluetooth SIG, Inc. Toutes les autres marques sont la propriété de leurs détenteurs respectifs. Logitech décline toute responsabilité en cas d'erreurs susceptibles de s'être glissées dans le présent manuel. Les informations énoncées dans ce document peuvent faire l'objet de modifications sans préavis.

620-008618.002

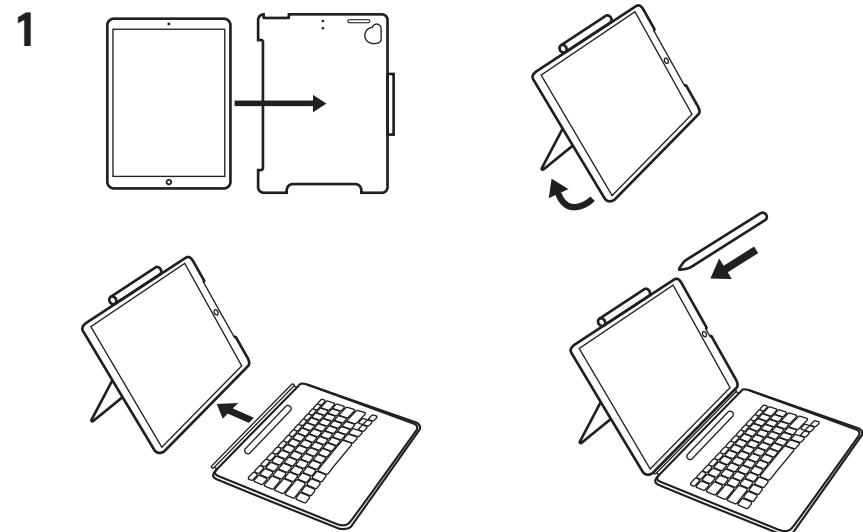
**SLIM COMBO**



logitech®

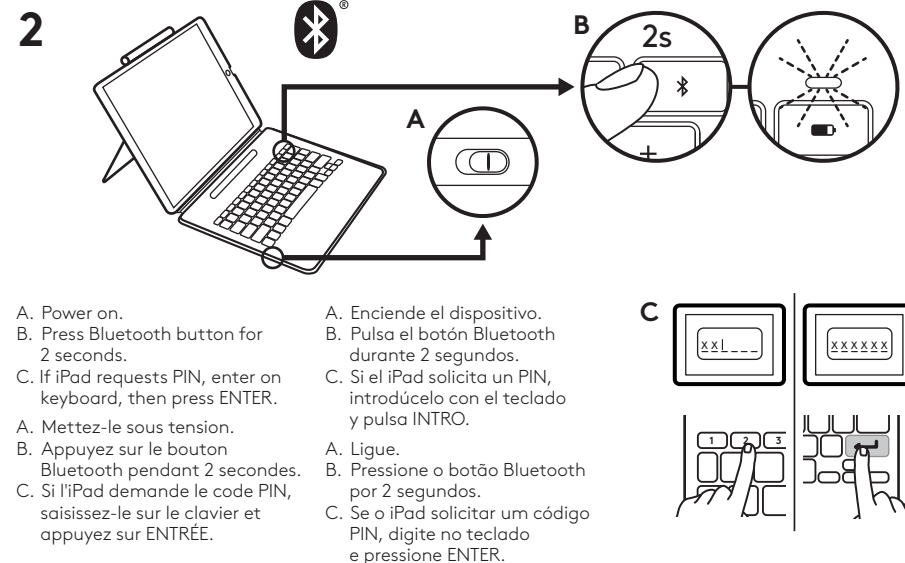
**Get started with Slim Combo**  
Mise en route de Slim Combo

Preparación de Slim Combo  
Comece com o Slim Combo



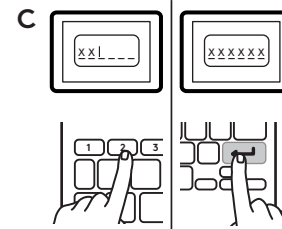
**Bluetooth® pairing**  
Couplage Bluetooth®

Emparejamiento Bluetooth®  
Emparelhamento Bluetooth®



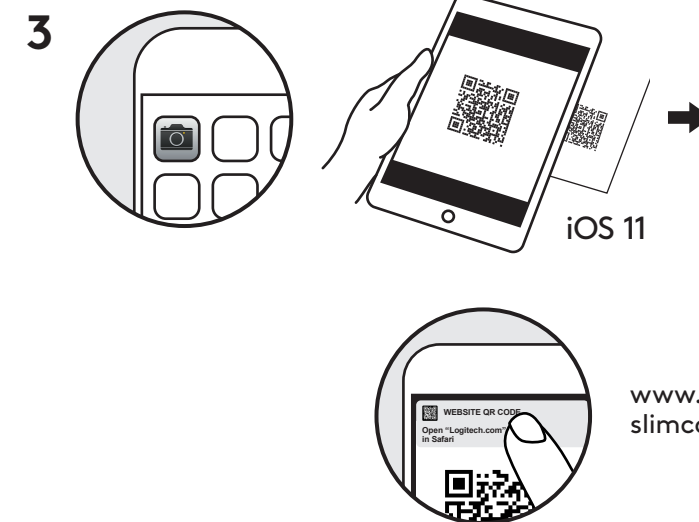
- A. Power on.  
B. Press Bluetooth button for 2 seconds.  
C. If iPad requests PIN, enter on keyboard, then press ENTER.
- A. Mettez-le sous tension.  
B. Appuyez sur le bouton Bluetooth pendant 2 secondes.  
C. Si l'iPad demande le code PIN, saisissez-le sur le clavier et appuyez sur ENTRÉE.

- A. Enciende el dispositivo.  
B. Pula el botón Bluetooth durante 2 segundos.  
C. Si el iPad solicita un PIN, introdúcelo con el teclado y pulsa INTRO.
- A. Ligue.  
B. Pressione o botão Bluetooth por 2 segundos.  
C. Se o iPad solicitar um código PIN, digite no teclado e pressione ENTER.



**Setup information**  
Informations de configuration

Información de configuración  
Informações de configuração



[www.logitech.com/slimcomboipad/setup](http://www.logitech.com/slimcomboipad/setup)

Project	Willow QSG	Inks	Black
Date	27 April 2018		Dieline (does not print)
File Name	UDOC_0924 - Willow_620-008618.002_qsg_403.ai	Finish	
P/N	620-008618.002	Notes	Prints 2-sided Accordion fold
Dieline			
Print size	405mm x 100mm	Fonts	Brown Pro
Trim size	405mm x 100mm		

**logitech**