

Important Safety, Compliance and Warranty Information

Informations importantes concernant la sécurité, la mise en conformité et la garantie

M/N: SR0195

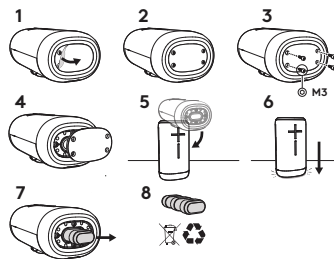
English

Read Manual Before Product Use.



Battery Removal for Recycling

Retrait de la batterie pour le recyclage



WARNING! FIRE & ELECTRIC SHOCK HAZARD:
RISK OF FIRE OR ELECTRIC SHOCK WHICH MAY RESULT IN PERSONAL INJURY OR DEATH. Use as instructed.

- Safe Usage Guidelines for Products**
- Install in accordance with the manufacturer's instructions.
 - Maintain a minimum distance of at least 6 inches (15 cm) around apparatus for sufficient ventilation.
 - Do not block any ventilation openings.
 - Ventilation should not be impeded by covering the ventilation openings with items, such as newspapers, table clothes, curtains, etc.
 - Do not push objects into apparatus vents or slots.
 - Place apparatus in a stable location.
 - No naked (open) flame sources, such as lighted candles, should be placed on or near the apparatus.
 - Do not install near any heat sources such as radiators, heat registers, stoves, or other apparatus (including amplifiers) that produce heat.
 - Do not defeat the safety purpose of the polarized plug. A polarized plug has two blades with one wider than the other. The wide blade is provided for your safety. If the provided plug does not fit into your outlet, consult an electrician for replacement of the obsolete outlet.
 - Protect the power cord from being walked on or pinched particularly at plugs, convenience receptacles, and the point where they exit from the apparatus.
 - Only use attachments/accessories specified by the manufacturer.
 - Use the product with listed/certified ITE computers and accessories.
 - Connect power supply or power cord to a properly wired and grounded electrical outlet.
 - Unplug this apparatus during lightning storms or when unused for long periods of time.
 - Refer all servicing to qualified service personnel. Servicing is required when the apparatus has been damaged in any way, such as power-supply cord or plug is damaged, liquid has been spilled or objects have fallen into the apparatus, the apparatus has been exposed to rain or moisture, does not operate normally, or has been dropped.
 - The apparatus shall be disconnected from the mains by unplugging the power cord of the apparatus from the AC mains receptacle.
 - The socket-outlet shall be installed near the equipment and shall be easily accessible.
 - This is not a Children's Product and is not intended for use by children under 14 years old.
 - Not intended to be installed for permanent use in an outdoor location.

POWER SUPPLY WARNING! The power supply is for indoor use only. Only use the power supply included with your product. Do not attempt to repair or use a damaged power supply. Do not immerse the power supply in water or subject it to physical abuse. Inspect the power supply regularly for cable, plug, and casing damage.

This product is intended to be supplied by a Listed/Certified power supply, rated 5 Vdc, 3A minimum, Tma (maximum ambient temperature) 40 degree C and altitude 5000 m. If needed, please contact the Manufacturer for further information.

BATTERY WARNING! Improperly replaced batteries may present a risk of leak or explosion and personal injury. Risk of fire or explosion if the battery is replaced by an incorrect type. Ensure batteries are installed correctly by following the instructions provided.

Mistreated rechargeable batteries may present a risk of fire or chemical burn. Do not disassemble or expose to conducting materials, moisture, liquid, or heat above 54°C (130°F). A battery subjected to extremely low air pressure may result in an explosion or the leakage of flammable liquid or gas. Do not use or charge the battery if it appears to be leaking, discolored, deformed, or in any way abnormal. Do not leave your battery discharged or unused for extended periods. Do not short circuit. Your device may contain an internal, rechargeable battery that is not replaceable. Battery life varies with usage. Non-operational batteries should be discarded according to local laws. If no laws or regulations govern, dispose of your device in a waste bin for electronics. Keep batteries away from children.

Warning! A wet or contaminated *USB-C* connector may cause excessive heat or melting and may lead to fire damage or personal injury. Always charge your speaker with a clean, dry *USB-C* connector.

Warning! Exposure to noise above 85 decibels for long periods may cause hearing damage. Protect your hearing by establishing safe volumes.

Logitech Compliance: The product complies with all applicable requirements for Restriction of Hazardous Substances (RoHS) and Waste Electronic and Electrical Equipment (WEEE). For Product Safety, EMC, RF, Energy, RoHS and WEEE information, go to www.logitech.com/compliance. Maintenance is not required for product compliance.

Packaging, batteries, electronic and electrical equipment and their accessories should not be disposed of with household waste. Wherever possible, they should be segregated and brought to an appropriate collection point to enable recycling and avoid potential impacts on the environment and human health. For more information, contact your local authorities or place of purchase, or visit www.logitech.com/recycling.

FCC statement
This device complies with Part 15 of the FCC Rules. Operation is subject to the following two conditions: 1) this device may not cause harmful interference, and 2) this device must accept any interference received, including interference that may cause undesired operation.

This equipment has been tested and found to comply with the limits for a Class B digital device, pursuant to part 15 of the FCC Rules. These limits are designed to provide reasonable protection against harmful interference in a residential installation. This equipment generates, uses and can radiate radio frequency energy. And, if not installed and used in accordance with the instructions, may cause harmful interference to radio communications. However, there is no guarantee that interference will not occur in a particular installation. If this equipment does cause harmful interference to radio or television reception, which can be determined by turning the equipment off and on, the user is encouraged to try to correct the interference by one or more of the following measures:

- Reorient or relocate the receiving antenna.
- Increase the separation between the equipment and receiver.
- Connect the equipment into an outlet on a circuit different from that to which the receiver is connected.
- Consult the dealer or an experienced radio/TV technician for help.

Warning: Where shielded interface cables or accessories have been provided with the product or specified additional components or accessories elsewhere defined to be used with the installation of the product, they must be used in order to ensure compliance with FCC. Changes or modifications to product not expressly approved by Logitech, Inc could void your right to use or operate your product by the FCC.

IC statement : CAN ICES-3 (B) / NMB-3 (B)
This device contains licence-exempt transmitter(s)/receiver(s) that comply with Innovation, Science and Economic Development Canada's licence-exempt RSS(s). Operation is subject to the following two conditions: (1) This device may not cause interference. (2) This device must accept any interference, including interference that may cause undesired operation of the device.

Radiation Exposure Statement
This equipment complies with the FCC and Industry Canada RF exposure limit for portable devices. This transmitter must not be co-located or operating in conjunction with any other antenna or transmitter.

Logitech Limited Hardware Product Warranty – A Summary
Logitech warrants that its hardware product shall be free from defects in materials and workmanship for the length of time identified on your product package beginning from the date of the original retail purchase. See support.logitech.com for specific warranty information about your product and procedures to act on a warranty claim.

Logitech's entire liability and your exclusive remedy for any breach of warranty shall be, at Logitech's option, to repair or replace a functional equivalent of the product, or to refund the price paid, if the hardware is returned to the point of purchase or such other place as Logitech may direct along with a receipt. Warranty protections are in addition to rights provided under local consumer laws and may vary among countries. See full warranty information to know your consumer rights and the additional protections provided by this product warranty.

Logitech Address: Logitech, Inc., 3930 North First Street, San Jose, CA 95134, USA.

Full Warranty Information: support.logitech.com

Français

Lire le manuel avant utilisation.



AVERTISSEMENT! RISQUE D'INCENDIE OU D'ÉLECTROCUTION:
RISQUE D'INCENDIE OU D'ÉLECTROCUTION POUVANT ENTRAÎNER DES BLESSURES CORPORELLES ET MORTELLES. Respectez les consignes d'utilisation.

Consignes pour une utilisation sûre des produits

- Respectez les instructions d'installation du fabricant.
- Maintenez une distance d'au moins 15 cm (6 pouces) autour de l'appareil pour permettre une ventilation suffisante.
- Ne bloquez aucune des ouvertures de ventilation.
- Le système de ventilation ne doit pas être entravé, ne recouvrez pas les ouvertures de ventilation d'objets tels que des journaux, des nappes, des rideaux, etc.
- N'insérez pas d'objets dans les grilles ou fentes de ventilation.
- Placez l'appareil sur une surface stable.
- Aucune source de flamme nue, telles que des bougies allumées, ne doit être placée sur ou près de l'appareil.
- N'installez pas l'appareil près d'une source de chaleur telle que des radiateurs, des registres de chaleur, une cuisinière ou tout autre appareil (y compris les amplificateurs) produisant de la chaleur.
- Ne nuisez pas au bon fonctionnement de la sécurité de la fiche polarisée. Une fiche polarisée est composée de deux fiches dont l'une est plus large que l'autre. La fiche la plus large est fournie pour votre sécurité. Si la prise fournie ne correspond pas à votre prise secteur, consultez un électricien pour faire remplacer la prise obsole.
- Placez le cordon d'alimentation de sorte qu'il ne soit ni piétiné ni pincé, en particulier au niveau de la fiche de connexion, de la prise de courant et du point de sortie de l'appareil.
- N'utilisez que les éléments annexes et les accessoires spécifiés par le fabricant.
- Utilisez le produit avec des ordinateurs et accessoires indiqués/certifiés ITE.
- Connectez le boîtier ou le câble d'alimentation à une prise électrique correctement câblée et mise à la terre.

AVERTISSEMENT RELATIF AU BOÎTIER D'ALIMENTATION! Le boîtier d'alimentation est conçu exclusivement pour une utilisation en intérieur. Utilisez le boîtier d'alimentation livré avec le produit uniquement. Ne réparez ou n'utilisez pas un boîtier d'alimentation endommagé. Ne plongez pas le bloc d'alimentation dans de l'eau et manipulez-le avec précaution. Vérifiez régulièrement que le boîtier d'alimentation ne présente pas de défaillance au niveau du câble, de la fiche ou du boîtier. Ce produit est destiné à être alimenté par une alimentation répertoriée/certifiée, nominale 5 V CC, 3 A minimum, Tma (température ambiante maximale) de 40 degrés C et altitude de 5 000 m. Si nécessaire, veuillez contacter le fabricant pour plus d'informations.

AVERTISSEMENT RELATIF AUX BATTERIES! Un remplacement incorrect des piles peut présenter des risques de fuite, d'explosion et de blessure. Risque d'explosion ou d'incendie en cas d'utilisation de piles non appropriées. Assurez-vous que les piles sont installées correctement en suivant les instructions fournies. Les piles rechargeables peuvent présenter des risques d'incendie ou de brûlure chimique si elles ne sont pas manipulées comme il se doit. Ne les démontez pas et ne les exposez pas à des matériaux conducteurs, à l'humidité, à du liquide ou à une température supérieure à 54 °C (130 °F). Une batterie soumise à une pression d'air extrêmement faible peut provoquer une explosion ou une fuite de liquide ou de gaz inflammable. Ne les utilisez pas et ne les rechargez pas si vous observez une fuite, une décoloration, une déformation ou une quelconque anomalie. Ne laissez pas la batterie déchargée ou inutilisée pendant de

- Débranchez cet appareil en cas d'orage électrique ou de longue période de non utilisation.
- L'entretien doit être effectué par un personnel qualifié. L'appareil doit être réparé dès qu'il a été endommagé, par exemple si le cordon d'alimentation ou la prise est endommagé(e), si un liquide a été renversé, si des objets sont tombés dans l'appareil, s'il a été exposé à la pluie ou à l'humidité, s'il ne fonctionne pas normalement ou s'il est tombé.
- L'appareil doit être déconnecté de l'alimentation secteur. Pour ce faire, débranchez le cordon d'alimentation de l'appareil de la prise secteur.
- La prise d'alimentation doit se trouver à proximité du produit et doit être facilement accessible.
- Ce produit n'est pas destiné aux enfants et n'est pas adapté aux enfants âgés de moins de 14 ans.
- Ne doit pas être installé pour une utilisation permanente en extérieur.

longues périodes. Ne court-circuitez pas le dispositif. Votre dispositif peut contenir une batterie interne rechargeable qui n'est pas remplaçable. La durée de vie de la batterie peut varier en fonction de l'utilisation. Les piles hors d'usage doivent être mises au rebut conformément aux directives locales. S'il n'existe aucune loi ou aucun règlement en vigueur, veuillez jeter votre dispositif dans un bac dédié au recyclage de dispositifs électroniques. Tenez les piles et les batteries hors de portée des enfants.

AVERTISSEMENT! L'utilisation d'un connecteur *USB-C* humide ou contaminé peut provoquer une surchauffe ou faire fondre des éléments et causer un incendie ou des dommages corporels. Veillez à toujours utiliser un connecteur *USB-C* propre et sec pour recharger votre enceinte.

AVERTISSEMENT! L'exposition à du bruit supérieur à 85 décibels pendant des périodes prolongées peut causer des troubles auditifs. Protégez votre audition en définissant des volumes d'écoute modérés.

Conformité Logitech: Le produit est conforme aux normes RoHS (réduction des substances dangereuses) et DEEE (déchets d'équipements électriques et électroniques). Pour les mentions de sécurité, EMC, RF, RoHS, DEEE et énergie relatives au produit, rendez-vous sur www.logitech.com/compliance. Ce dispositif ne requiert aucun entretien pour rester en conformité.

Les emballages, les piles, les équipements électroniques et électriques, et leurs accessoires ne doivent pas être jetés avec les déchets ménagers. Dans la mesure du possible, ils doivent être triés et déposés dans un centre de collecte adéquat pour permettre leur recyclage et éviter tout impact potentiel sur l'environnement et la santé humaine. Pour en savoir plus, contactez les autorités locales ou le point de vente, ou rendez-vous sur le site www.logitech.com/recycling.

Déclaration FCC
Ce dispositif a été testé et déclaré conforme à la section 15 du règlement de la FCC. Son utilisation est soumise aux deux conditions suivantes: 1) le dispositif concerné ne doit pas causer d'interférences dangereuses et 2) il doit accepter toute interférence reçue, y compris les interférences risquant d'engendrer un fonctionnement indésirable.

Cet équipement a été testé et déclaré conforme aux limitations prévues dans le cadre de la catégorie B des appareils numériques selon la définition de la section 15 du règlement de la FCC. Ces limitations permettent de fournir une protection raisonnable contre les interférences dans une installation résidentielle. Cet équipement génère, utilise et diffuse des ondes radio. De plus, s'il n'est pas installé ni utilisé en conformité avec les instructions, il peut causer des interférences gênantes avec les communications radio. Il n'y a en revanche aucune garantie que des interférences n'apparaîtront pas dans une installation donnée. Si ce dispositif produit des interférences graves lors de réceptions radio ou télévisées qui peuvent être détectées en activant ou désactivant le dispositif, vous êtes invité à les supprimer de plusieurs manières:

- Réorientez ou déplacez l'antenne de réception.
- Augmentez la distance séparant le dispositif du récepteur.
- Connectez le dispositif à un circuit différent de celui auquel le récepteur est connecté.
- Contactez votre revendeur ou un technicien radio/TV qualifié.

AVERTISSEMENT: si des accessoires ou câbles d'interface blindés ont été fournis avec le produit, ou si des composants ou des accessoires complémentaires sont recommandés, ils doivent être utilisés lors de l'installation du produit afin d'assurer la conformité avec le règlement FCC. Toute modification ou tout changement effectué sans l'accord exprès de Logitech, Inc pourrait annuler votre droit d'utiliser votre produit en vertu du règlement de la FCC.

Déclaration IC: CAN ICES-3 (B) / NMB-3 (B)

Ce dispositif contient des émetteurs/récepteurs exempts de licence conformes aux exemptions de licence RSS d'Innovation, Sciences et Développement économique du Canada. Son utilisation est soumise aux deux conditions suivantes: (1) Ce dispositif ne doit pas provoquer d'interférences. (2) Ce dispositif doit accepter toute interférence, y compris les interférences risquant d'engendrer un fonctionnement indésirable.

Déclaration sur la radioexposition

Cet équipement est conforme aux limitations prévues par la FCC et l'Industry Canada en matière d'exposition aux radiations des dispositifs portables. Cet émetteur ne doit pas être installé ou utilisé en conjonction avec une autre antenne ou un autre émetteur.

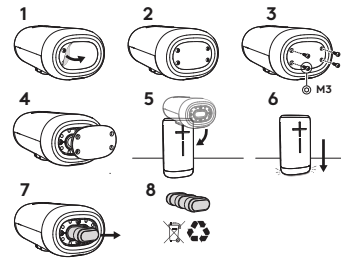
Garantie matérielle limitée de Logitech - Récapitulatif
Logitech garantit que son produit matériel est exempt de tout défaut matériel et de fabrication pour la période indiquée sur l'emballage du produit à partir de la date d'achat d'origine. Pour les informations spécifiques relatives à la garantie de votre produit et les procédures de réclamations de garantie, rendez-vous sur support.logitech.com. En cas de rupture de garantie, l'intégralité de la responsabilité de Logitech et votre recours exclusif consisteront, à la discrétion de Logitech, à réparer le matériel ou à le remplacer par un produit équivalent et fonctionnel, ou à rembourser le prix d'achat, sous réserve que le matériel soit renvoyé au point de vente ou à tout autre lieu indiqué par Logitech, accompagné d'un justificatif d'achat. La protection offerte par cette garantie vient s'ajouter aux droits conférés par la législation locale relative aux droits des consommateurs et peut varier selon les pays. Consultez les informations complètes sur la garantie pour connaître les droits des consommateurs et les protections supplémentaires offertes par la garantie de ce produit.

Adresse de Logitech: Logitech, Inc., 3930 North First Street, San Jose, CA 95134, États-Unis.

Informations complètes sur la garantie: support.logitech.com

Extracción de la batería para su reciclaje

Remoção da bateria para reciclagem



Español

Antes de usar el producto, lea el manual.



¡ADVERTENCIA! RIESGO DE INCENDIO O DESCARGA ELÉCTRICA: RIESGO DE INCENDIO O DESCARGA ELÉCTRICA QUE PODRÍA PROVOCAR LESIONES FÍSICAS O LA MUERTE. Úselo según las instrucciones.

Directrices de uso y seguridad para los productos

- Instale el producto conforme a las instrucciones del fabricante.
- Mantenga un espacio libre de al menos 15 cm (6 in) alrededor del aparato, para asegurar una ventilación adecuada.
- No bloquee ninguna abertura de ventilación.

- Este producto no es de uso infantil y no está recomendado para menores de 14 años.
- No está destinado a ser instalado para uso permanente en un lugar al aire libre.

¡ADVERTENCIA SOBRE FUENTES DE ALIMENTACIÓN! La fuente de alimentación es para uso en interiores, únicamente. Utilice únicamente la fuente de alimentación suministrada con el producto. No utilice una fuente de alimentación que esté dañada ni intente repararla. Trate la fuente de alimentación con cuidado y no la sumerja en líquidos. Examine la fuente de alimentación periódicamente para comprobar el buen estado del cable, el conector y la caja.

Este producto está destinado a recibir corriente de una fuente de alimentación en listas/con certificación, con clasificación de 5 V CC, mínimo 3 mA, TMA (temperatura ambiente máxima) 40 grados C y altitud 5000 m. En caso necesario, se debe contactar con el fabricante para obtener información adicional.

ADVERTENCIAS SOBRE LAS BATERÍAS: Las baterías mal colocadas pueden constituir un riesgo de fugas o explosiones y lesiones personales. Riesgo de explosión si se utiliza un tipo de batería inadecuado. Asegúrese de que las baterías estén instaladas correctamente siguiendo las instrucciones proporcionadas. Las baterías recargables pueden suponer un riesgo de incendio o quemaduras químicas si no se tratan debidamente. Las baterías no deben desensamblarse ni exponerse a materiales conductores, humedad, líquidos o calor superior a 54° C (130°F). Una batería sometida a una presión de aire extremadamente baja puede provocar una explosión o la fuga de líquidos o gases inflamables. No utilice ni cargue la batería si parece tener fugas, estar descolorida, deformada o presenta algún tipo de anomalía. No deje la batería descargada o sin usar durante períodos prolongados. Evite cortocircuitos. Su dispositivo puede contener una batería interna recargable que no es reemplazable. La duración de la batería varía con el uso. Deshágase de las baterías inservibles teniendo en cuenta las leyes locales. Si no existe ninguna ley o normativa aplicable, deposite el dispositivo en un contenedor para dispositivos electrónicos. Mantenga las baterías fuera del alcance de los niños.

¡Advertencia! Un conector *USB-C* mojado o contaminado puede producir calor excesivo o fusión y puede provocar daños por incendio o daños personales. Cargue siempre la bocina con un conector *USB-C* limpio y seco.

¡Advertencia! La exposición a ruido superior a 85 decibelios durante períodos prolongados puede causar lesiones auditivas. Establezca niveles de volumen seguros para proteger sus oídos.

El empaque, las baterías, los equipos electrónicos y eléctricos y sus accesorios no se deben arrojar junto con la basura doméstica. Siempre que sea posible, deben separarse y llevarse a un punto de acopio pertinente para permitir el reciclaje y evitar posibles impactos en el medio ambiente y la salud humana. Para obtener más información, póngase en contacto con las autoridades locales o el lugar de compra, o visite www.logitech.com/recycling.

Este dispositivo cumple todos los requisitos especificados en el apartado 15 de las normativas FCC. El funcionamiento está sujeto a las dos condiciones siguientes: 1) este dispositivo no debe originar interferencias perjudiciales y 2) este dispositivo no debe rechazar ninguna interferencia recibida, incluso cuando ésta pudiera originar el funcionamiento indebido del dispositivo.

Este equipo se sometió a las pruebas pertinentes y cumple con los límites establecidos para un dispositivo digital de la Clase B, según lo establecido en la sección 15 de la normativa FCC. Estos límites están destinados a proporcionar protección adecuada ante interferencias perjudiciales en instalaciones domésticas. Este equipo genera, usa y puede emitir energía radioeléctrica. Respete las instrucciones pertinentes durante la instalación y utilización del equipo para evitar posibles interferencias de radio. No obstante, no hay garantía de que no vayan a producirse interferencias en una instalación concreta. Si este equipo es el responsable de la presencia de interferencias en la recepción de radio o televisión (lo que puede verificarse apagando y encendiendo el equipo), se aconseja tomar una o varias de las medidas siguientes para intentar eliminar las interferencias:

- Cambie la orientación o la ubicación de la antena receptora.
- Aumente la separación entre el equipo y el receptor.
- Conecte el equipo a una toma de corriente perteneciente a un circuito diferente al que está conectado el receptor.
- Recorra a su distribuidor o a personal técnico especializado en radio y televisión.

El empaque, las baterías, los equipos electrónicos y eléctricos y sus accesorios no se deben arrojar junto con la basura doméstica. Siempre que sea posible, deben separarse y llevarse a un punto de acopio pertinente para permitir el reciclaje y evitar posibles impactos en el medio ambiente y la salud humana. Para obtener más información, póngase en contacto con las autoridades locales o el lugar de compra, o visite www.logitech.com/recycling.

Este dispositivo cumple todos los requisitos especificados en el apartado 15 de las normativas FCC. El funcionamiento está sujeto a las dos condiciones siguientes: 1) este dispositivo no debe originar interferencias perjudiciales y 2) este dispositivo no debe rechazar ninguna interferencia recibida, incluso cuando ésta pudiera originar el funcionamiento indebido del dispositivo.

Este equipo se sometió a las pruebas pertinentes y cumple con los límites establecidos para un dispositivo digital de la Clase B, según lo establecido en la sección 15 de la normativa FCC. Estos límites están destinados a proporcionar protección adecuada ante interferencias perjudiciales en instalaciones domésticas. Este equipo genera, usa y puede emitir energía radioeléctrica. Respete las instrucciones pertinentes durante la instalación y utilización del equipo para evitar posibles interferencias de radio. No obstante, no hay garantía de que no vayan a producirse interferencias en una instalación concreta. Si este equipo es el responsable de la presencia de interferencias en la recepción de radio o televisión (lo que puede verificarse apagando y encendiendo el equipo), se aconseja tomar una o varias de las medidas siguientes para intentar eliminar las interferencias:

- Cambie la orientación o la ubicación de la antena receptora.
- Aumente la separación entre el equipo y el receptor.
- Conecte el equipo a una toma de corriente perteneciente a un circuito diferente al que está conectado el receptor.
- Recorra a su distribuidor o a personal técnico especializado en radio y televisión.

Este dispositivo cumple todos los requisitos especificados en el apartado 15 de las normativas FCC. El funcionamiento está sujeto a las dos condiciones siguientes: 1) este dispositivo no debe originar interferencias perjudiciales y 2) este dispositivo no debe rechazar ninguna interferencia recibida, incluso cuando ésta pudiera originar el funcionamiento indebido del dispositivo.

Este equipo se sometió a las pruebas pertinentes y cumple con los límites establecidos para un dispositivo digital de la Clase B, según lo establecido en la sección 15 de la normativa FCC. Estos límites están destinados a proporcionar protección adecuada ante interferencias perjudiciales en instalaciones domésticas. Este equipo genera, usa y puede emitir energía radioeléctrica. Respete las instrucciones pertinentes durante la instalación y utilización del equipo para evitar posibles interferencias de radio. No obstante, no hay garantía de que no vayan a producirse interferencias en una instalación concreta. Si este equipo es el responsable de la presencia de interferencias en la recepción de radio o televisión (lo que puede verificarse apagando y encendiendo el equipo), se aconseja tomar una o varias de las medidas siguientes para intentar eliminar las interferencias:

- Cambie la orientación o la ubicación de la antena receptora.
- Aumente la separación entre el equipo y el receptor.
- Conecte el equipo a una toma de corriente perteneciente a un circuito diferente al que está conectado el receptor.
- Recorra a su distribuidor o a personal técnico especializado en radio y televisión.

Dirección de Logitech: Logitech, Inc., 3930 North First Street, San José, CA 95134, Estados Unidos.

Información completa de garantía: support.logitech.com

Declaración para México: La operación de este equipo está sujeta a las siguientes dos condiciones: (1) es posible que este equipo o dispositivo no cause interferencia perjudicial y (2) este equipo o dispositivo debe aceptar cualquier interferencia incluyendo la que pueda causar su operación no deseada.

Sólo para consumidores en México: Logitech De México, S.A. DE C.V. - Av. Santa Fe 440-102, Colonia Lomas de Santa Fe, Cuajimalpa, CDMX, CP 05348, México - SAC: 800-283-2838, Local - CS: 01800-800-4500, International - Website: support.logi.com/hc/en-us/.

Português

Leia o manual antes de usar o produto.



AVISO! RISCO DE INCÊNDIO E CHOQUE ELÉTRICO: RISCO DE INCÊNDIO OU CHOQUE ELÉTRICO QUE PODE RESULTAR EM FERIMENTOS PESSOAIS OU MORTE. Use conforme as instruções.

Diretrizes de utilização segura de produtos

- Instale de acordo com as instruções do fabricante.
- Mantenha uma distância mínima de 15 cm ao redor do aparelho para ventilação adequada.
- Não bloqueie nenhuma abertura de ventilação.
- A ventilação não deve ser impedida cobrindo as aberturas de ventilação com itens como jornais, toalhas de mesa, cortinas etc.
- Não empurre objetos contra as ventoinhas ou aberturas do aparelho.
- Posicione o aparelho em um local estável.
- Fontes de fogo abertas, como velas acesas, não devem ser posicionadas em cima ou perto do aparelho.
- Não instale próximo a fontes de calor como radiadores, registros de calor, fogões e outros aparelho, incluindo amplificadores, que produzem calor.

- Não anule a medida de segurança do plugue polarizado. Um plugue polarizado tem duas lâminas, uma mais larga que a outra. A lâmina larga é fornecida para sua segurança. Se o plugue fornecido não se encaixar em sua tomada elétrica, consulte um electricista para trocar a tomada.

- Proteja o cabo de energia de pisões e apertos, principalmente no plugue, tomadas e no ponto em que ele sai do aparelho.
- Use apenas acessórios/extensões especificados pelo fabricante.
- Use o produto com computadores e acessórios ITE listados/certificados.
- Conecte a fonte de alimentação ou o cabo elétrico a uma tomada elétrica adequadamente conectada e aterrada.
- Tire este aparelho da tomada durante tempestades elétricas ou quando estiver fora de uso por longos períodos de tempo.
- Encaminhe todos os serviços para equipes qualificadas. A manutenção será necessária se este aparelho for de algum modo danificado, como por exemplo dano no plugue ou no fio, líquido derramado ou objetos derrubados dentro do aparelho, exposição do aparelho a água ou umidade, não funcionamento normal ou queda.
- O aparelho deve ser desconectado da alimentação de energia retirando da tomada o cabo de força do aparelho do receptáculo AC principal.
- A tomada deve estar próxima do equipamento e ser de fácil acesso.
- Este produto não é infantil e não se destina ao uso por crianças menores de 14 anos.
- Não se destina a ser instalado para uso permanente em um local externo.

AVISO SOBRE O SISTEMA DE ALIMENTAÇÃO! A fonte de alimentação deve ser usada apenas dentro de casa. Use somente a fonte de alimentação incluída em seu produto. Não tente consertar nem usar a fonte de alimentação danificada. Não mergulhe a fonte de alimentação em água nem a danifique fisicamente. Inspeção regular do cabo, a tomada e o estojo da fonte de alimentação para verificar se não há dano.

Este produto deve ser alimentado por uma fonte de alimentação listada/certificada, classificada como 5 Vdc, 3 A no mínimo, Tma (temperatura ambiente máxima) de 40° C e altitude de 5000 m. Se necessário, entre em contato com o fabricante para obter mais informações.

AVISO SOBRE BATERIAS! Caso sejam substituídas de forma incorreta, as baterias podem apresentar risco de vazamento ou explosão e ferimentos. Risco de incêndio ou explosão se a bateria for substituída por um tipo incorreto. Verifique se as baterias estão instaladas corretamente seguindo as instruções fornecidas. As baterias recarregáveis podem apresentar risco de incêndio ou de queimaduras químicas se não forem manuseadas corretamente. Não desmonte ou exponha a materiais condutores, umidade, líquido ou calor acima de 54°C (130°F). Uma bateria sujeita à pressão de ar extremamente baixa pode sofrer explosão ou vazamento de líquido ou gás inflamável. Não use nem recarregue a bateria se perceber vazamentos, mudanças de cor, deformidades ou quaisquer anormalidades. Não deixe sua bateria descarregada ou sem uso por períodos muito longos. Não provoque curto-circuito. Seu dispositivo pode ter uma bateria interna e recarregável que não é substituível. A vida útil da bateria varia com o uso. As baterias não operacionais devem ser descartadas de acordo com as leis locais. Se não houver leis ou regulamentos, descarte o dispositivo em uma lixeira destinada a aparelhos eletrônicos. Mantenha a bateria fora do alcance de crianças.

Aviso! Um conector *USB-C* úmido ou sujo pode causar um aquecimento excessivo ou derretimento, podendo provocar um incêndio ou danos pessoais. Carregue sempre sua caixa de som com um conector *USB-C* limpo e seco.

Aviso! A exposição a ruído acima de 85 decibéis durante longos períodos de tempo pode causar danos auditivos. Proteja sua audição estabelecendo volumes seguros.

Conformidade da Logitech. O produto está em conformidade com todos os requisitos aplicáveis de Restrição de Substâncias Perigosas (RoHS) e Resíduos de Equipamentos Elétricos e Eletrônicos (WEEE). Para obter informações sobre segurança de produtos, EMC, RF, energia, RoHS e WEEE, acesse <http://www.logitech.com/compliance>. A manutenção não é necessária para a conformidade do produto.

Embalagens, baterias, equipamentos eletrônicos e elétricos e seus acessórios não devem ser descartados com o lixo doméstico. Sempre que possível, eles devem ser separados e levados a um ponto de coleta apropriado para permitir a reciclagem e evitar possíveis impactos ao meio ambiente e à saúde humana. Para obter mais informações, entre em contato com as autoridades locais ou o local de compra, ou visite www.logitech.com/recycling.

Declaração da FCC (Federal Communications Commission) Este dispositivo está em conformidade com a seção 15 dos regulamentos da FCC. O funcionamento está sujeito às duas condições seguintes: 1) este dispositivo não deve causar interferência nociva, e 2) este dispositivo deve aceitar qualquer interferência recebida, inclusive interferência que pode perturbar o funcionamento.

Este equipamento foi testado e considerado estar em conformidade com os limites de um dispositivo digital de Classe B, de acordo com o capítulo 15 dos regulamentos da FCC. Esses limites destinam-se a proporcionar proteção razoável contra interferências nocivas em uma instalação residencial. Este equipamento gera, usa e pode radiar energia de radiofrequência. E, se não for instalado ou usado de acordo com as instruções, poderá causar interferência nociva a comunicações de rádio. No entanto, não há garantia de que não ocorrerá interferência em uma determinada instalação. Se este equipamento causar interferência prejudicial à recepção de rádio ou televisão, o que se pode verificar ligando e desligando o equipamento, recomenda-se ao usuário tentar corrigir a interferência adotando um ou mais dos procedimentos seguintes:

- Reoriente ou reposicione a antena de recepção.
- Aumente a distância entre o equipamento e o receptor.
- Conecte o equipamento a uma tomada com um circuito diferente daquele a que o receptor está conectado.
- Consulte o revendedor ou um técnico experiente em rádio e TV para obter ajuda.

Aviso! No caso em que cabos de interface blindados ou acessórios foram fornecidos com o produto ou componentes ou acessórios adicionais especificados, destinados ao uso com a instalação do produto, eles devem ser usados para assegurar a conformidade com os regulamentos a FCC. Modificações ou alterações deste produto não autorizadas pela Logitech anulam seu direito de usar ou operar este produto de acordo com a FCC.

Declaração da IC : CAN ICES-3 (B) / NMB-3 (B) Este dispositivo contém transmissor(es)/receptor(es) isentos de licença que cumprem com o RSS(s) com isenção de licença da Science and Economic Development Canada. O funcionamento está sujeito às duas condições seguintes: (1) Este dispositivo não pode causar interferência, inclusive interferência que possa perturbar seu funcionamento.

Declaração sobre exposição a radiação Este equipamento está em conformidade com o limite de exposição de radiação da Industry Canada (Departamento de Indústria do Canadá) e da FCC (Comissão Federal de Comunicações dos EUA) para dispositivos portáteis. Este transmissor não deve ser localizado ou operado em conjunto com qualquer outra antena ou transmissor.

Garantia do produto de hardware da Logitech – Sumário A Logitech garante que seu produto de hardware estará isento de defeitos de material e de fabricação pelo período de tempo especificado na embalagem do produto, a partir da data original da compra. Consulte o site support.logitech.com para obter informações específicas sobre a garantia do seu produto e procedimentos sobre como agir em caso de reivindicação de garantia.

A responsabilidade total da Logitech e a única indenização a que o usuário terá direito em caso de violação da garantia será, a critério da Logitech, no reparo ou substituição de um produto com as mesmas características, ou o reembolso do valor pago, contanto que o hardware seja devolvido ao ponto de venda ou em qualquer outro local indicado pela Logitech, juntamente com uma cópia do recibo de compra. As proteções de garantia são uma adição aos direitos concedidos ao abrigo das leis de proteção do consumidor locais em vigor, e podem variar conforme o país em questão. Consulte toda a informação sobre garantia para conhecer os seus direitos enquanto consumidor e as proteções adicionais fornecidas pela garantia deste produto.

Endereço da Logitech: Logitech, Inc., 3930 North First Street, San Jose, CA 95134, USA.

Informações completas sobre garantia: support.logitech.com

Declaração no Brasil: Este equipamento não tem direito à proteção contra interferência prejudicial e não pode causar interferência em sistemas devidamente autorizados. Para maiores informações, consulte o site da ANATEL - www.gov.br/anatel.

Somente para consumidores brasileiros: Suporte ao Cliente --+55 11 3230-3580 - Website: support.logi.com/hc/pt-br/

© 2023 Logitech, Logi and the Logitech Logo are trademarks or registered trademarks of Logitech Europe S.A. and/or its affiliates in the U.S. and other countries. Logitech assumes no responsibility for any errors that may appear in this manual. Information contained herein is subject to change without notice.

© 2023 Logitech, Logi et le logo Logitech sont des marques commerciales ou déposées de Logitech Europe S.A. et/ou de ses sociétés affiliées aux États-Unis et dans d'autres pays. Logitech décline toute responsabilité en cas d'erreurs dans ce manuel. Les informations énoncées dans le présent document peuvent faire l'objet de modifications sans avis préalable.



620-012289 002