

HARMONY® PRO 2400

Setup Guide | Guide d'installation

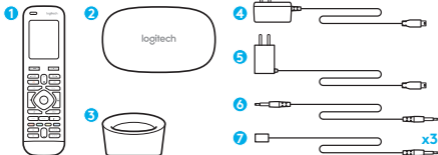
logitech®

Languages

English 4

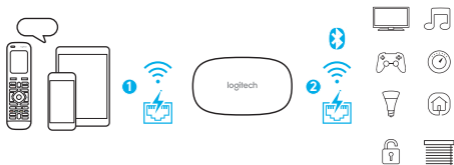
Français 16

Package Contents



- 1. Harmony Pro 2400 Remote**
- 2. Harmony Pro 2400 Hub**
- 3. Remote charging station**
- 4. Charging station power adapter**
Provides power to the remote charging station.
- 5. Hub power adapter**
Provides power to Harmony Pro 2400 Hub.
- 6. 3.5mm M2M cable**
Connect IR devices directly when used with Harmony Pro 2400 Hub.
- 7. Three 3.5mm to IR emitters**
IR emitters attach directly to device IR windows for more precise control than a general IR blaster.

Congratulations on the purchase of Harmony Pro 2400



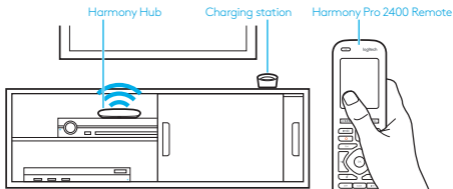
Harmony Pro 2400 Hub is the center of your Harmony system
—always keep it powered on!

1. The hub receives commands from the remote, mobile app, as well as approved partner manufacturers. The remote itself does not send commands directly to devices unless it has been configured to do so from the Harmony app or remote.
2. The hub sends commands to entertainment and home control devices over Bluetooth, a cloud based and local network API (IP), or with infrared signals (IR) depending on the specific device.
3. Harmony Pro 2400 is also equipped with a detachable SMA antenna. The included antenna is designed to increase RF range between the remote and hub, and can be used with a cable lead to move the antenna to a location with less interference. An example would be moving the antenna outside a rack in order to increase reception. For more information, please visit: support.myharmony.com/pro

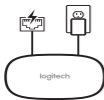
Lets Get Started

STEP 1

Properly positioning the hub



Harmony Pro 2400 Hub can be placed in any unobstructed location where IR signals can be transmitted to AV equipment. It can also be placed in cabinets using 3.5mm IR emitters or 3.5mm male to male cables positioned properly and connected to the hub.



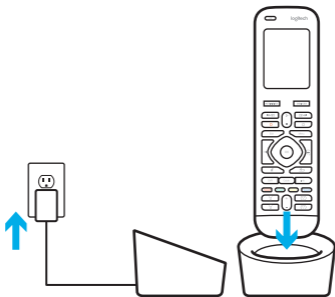
Power Options

Harmony Pro 2400 hub can be powered by the included AC adapter, or a PoE connected Ethernet cable. When using a PoE connected Ethernet cable, the AC adapter is not required.

Once plugged in, the hub takes approximately 30 seconds to power up. The LED will glow red initially, then flash red when ready to pair with your BT enabled mobile device. Once it has successfully been connected to a Harmony account the LED will glow green (Step 3).

STEP 2

Charge your Remote



Plug in the charging station and place the remote in it. Keep the remote in the charging station until setup is complete. The remote will hold a charge for 2-3 days of typical use. Make sure your client knows they should place the remote in the charging base when they aren't using it.

STEP 3

Install the Harmony App



- Visit the Apple App Store or Google Play and install the **Harmony** App.

Open your Logitech Pro Portal Account

You'll need a Logitech Pro Portal account to take advantage of features only available to dealers in the portal. If you don't already have a dealer account, please visit pro.myharmony.com

In addition to managing all of your clients, you can program and push syncs while off-site to decrease the need for truck rolls. You also gain access to online training, collateral, webinars, and other tools created specifically for the installer channel.

For more detailed instructions and product info, please visit support.myharmony.com/pro

The remainder of the setup will be done using your iOS or Android mobile device. Make sure the *Bluetooth*® connection on your mobile device is turned on. See the next section for an overview of what to expect.

Mobile App Setup Overview

Make sure you've signed up as a dealer on the Logitech Pro Portal and downloaded the Harmony mobile app.

- **Log into your Logitech Pro Portal account.** Select add client or add remote. If you don't currently have a dealer account, go to: pro.myharmony.com to sign up.
- **Set up client account.** The Harmony app will auto launch and prompt you to enter your client's email and information. The remote can initially be programmed without a password so the client doesn't need to be immediately available to start programming.
- **Scan your network.** Harmony automatically looks for devices that can be controlled and adds them without the need to enter IP or MAC information (e.g. Sonos, Lutron, Nest, Roku, Hue, Smart TVs).
- **Add home entertainment devices.** For products not found during the network scan, just enter the manufacturer and model number (e.g. TV, cable box, AVR, game console, Blu-ray player).
- **Add home control devices.** Harmony supports various devices such as select lights, locks, thermostats and home control platforms. See Home Controls Explained section for further detail.
- **Create Activities.** You'll be guided through creating Activities such as Watch TV, Listen to Music, and Good Night. See the One-touch Activities section below for further details.
- **Software update and sync.** Your remote's software may need to be updated. If necessary (you will be informed after completing mobile setup), simply keep the remote in the cradle. The remote will show it's syncing and when it's done and ready to use.

Entertainment Integrations Explained

In addition to over 270,000 IR devices, Harmony Pro 2400 supports a variety of audio distribution and streaming devices as well. Devices like Sonos and Heos offer 2-way feedback, discrete volume adjustment, grouping, favorites selection, and other benefits to the programmer and client. A partial list of supported devices includes:*



Sonos and Heos audio distribution systems



Roku (IP), FireTV (BT), Apple TV (IR,BT), Xbox One, and Playstation 3/4

Home Control Explained

Harmony Pro 2400 also supports a variety of smart home devices such as lighting, locks, thermostats, and blinds. Harmony Pro 2400 also connects to other home control platforms to access additional devices supported by these solutions. The list of supported devices includes:*



Nest, ecobee, and Honeywell Wi-Fi Thermostats



Lutron RA2 Select/Caséta Wireless, and Philips Hue Lighting



Lutron Sivoia/Serena, and Hunter Douglas PowerView shades



SmartThings, IFTTT, Amazon Alexa, and Google Assistant

*The list of Harmony-compatible devices is always growing. Visit support.myharmony.com/en-us/compatibility for the most up-to-date list of compatible brands, devices, and model numbers. Device compatibility is subject to change without notice.

One-touch Activities

Obviously, “Watch TV” or “Watch Movie” are the most popular Harmony Activities. Get creative and show your clients how technology can help set the mood in the house no matter what they’re doing! Soon they’ll be calling you back to add even more activities and with the Logitech Pro Portal you can add them without rolling a truck.



Get in the **Cooking** mood using the Harmony App to brighten the lights in the kitchen and turn on their cooking playlist; or turn on the TV and switch to their favorite cooking channel. Voice control can be a favorite in the kitchen as well!



Create the perfect **Dinner Party** mood and with one-touch-launch their favorite dinner playlist, dim the lights a bit, and turn up the heat.



Dinner may be over, but **Party Time** can group more wireless speakers, adjust the volume by room, and change the playlist to something more upbeat. Plus adjust lighting throughout the home, and turn the thermostat down just a bit.

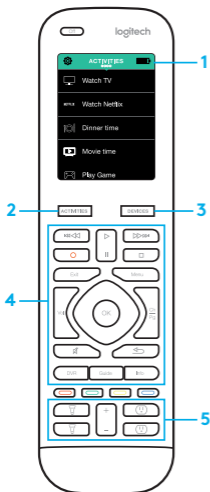


The party’s over as one-touch dims the lights and turns on some relaxing music at the perfect volume – it’s time to **Relax**.



Finally, add a **Good Night** activity that turns off all the lights, lowers your blinds, adjusts the thermostat, and locks your doors.

How To Use Your Remote



1. Clock/Battery

Tap to toggle between the clock and battery meter. By default the clock is displayed, but if the battery drops below 20%, it will switch to the battery meter.

2. Activities

Tap the Activities “soft button” to access the Activities Home Screen. You will see a scrollable list of all Activities that have been created for the account.

3. Devices

Tap the Devices “soft button” to access the Devices Home Screen. You will see a scrollable list of all Entertainment and Home Control devices. Tap a device name to view its controls. Press Activities to get back to the current Activity.

4. Transport Control

Buttons are automatically mapped to the appropriate device controls selected during Activity creation. Button mappings may be customized manually if desired.

5. Home Control

The Harmony Pro 2400 includes programmable buttons that can be used with supported Home Control devices. For example, map a button to turn your lights on and off, while using the +/- button to adjust the brightness.

Harmony Pro 2400 Hub Features



1. Detachable SMA Antenna

External antenna allows for greater range - or add a cable lead to the antenna for even greater flexibility.

2. 3.5mm Assignable IR Ports

Standard 3.5mm IR ports, individually assignable for male-to-male connections, duplicate devices, and precision IR emitters.

3. Micro USB Power Connection

Power the hub with the included 5v/2amp power adapter. Please note, this is a different adapter than the one included for the charging station - both are labeled for easy identification.

4. Ethernet and PoE Connection

An Ethernet connection is possible with Harmony Pro 2400, along with the 2.4ghz WiFi connection. The Ethernet port is also PoE enabled, allowing you to send power and data over the Ethernet cable when connected to a PoE enabled switch.

Additional Setup Tips



Programming Favorites

For Activities using TV, Sonos, Heos, or Roku, you can make often used channels easier to select with favorites. This only takes a few minutes to set up, and provides an experience similar to selecting an app on your client's phone.



Gestures & Gesture Hints

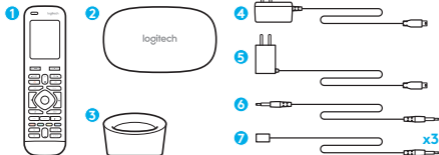
When an Activity is running, swiping down from the top of any screen will display the gesture screen. Here, simple taps and swipes will perform functions related to the current Activity. Tap the button at the top to see what gestures are available for each Activity.



Remote Customization

Click the gear icon in the upper left to change remote settings like vibration, back lighting, and the tilt sensor, as well as touch duration for starting Activities. This allows for a more custom experience, and only takes a minute or two to set up.

Contenu



1. Télécommande Harmony Pro 2400

2. Hub Harmony Pro 2400

3. Base de charge pour télécommande

4. Adaptateur secteur pour station de charge

Alimente la base de charge pour télécommande.

5. Adaptateur secteur pour hub

Alimente le hub Harmony Pro 2400.

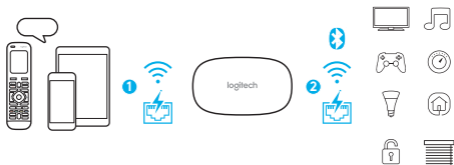
6. Câble M2M 3,5 mm

Connecte les dispositifs infrarouges (IR) directement en cas d'utilisation avec le hub Harmony Pro 2400.

7. Trois émetteurs 3,5 mm infrarouges (IR)

Émetteurs infrarouges (IR) directement joints au dispositif IR pour un contrôle plus précis qu'un relais IR général.

Nous vous remercions pour votre achat du dispositif Harmony Pro 2400

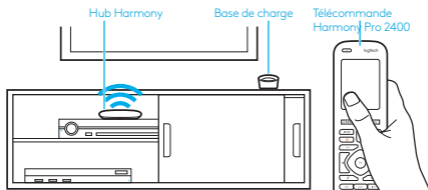


Le hub Harmony Pro 2400 est le centre de votre système Harmony: laissez-le toujours sous tension.

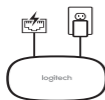
1. Le hub reçoit des commandes de la télécommande ou de l'application mobile, ainsi que des fabricants partenaires approuvés. La télécommande elle-même n'envoie pas de commandes directement aux dispositifs à moins qu'elle n'ait été configurée pour le faire depuis l'application Harmony ou la télécommande.
2. Le hub envoie des commandes aux dispositifs multimédia et de contrôle domotique via Bluetooth, une API de réseau local (IP) et basée sur cloud, ou avec des signaux infrarouges (IR) selon le dispositif concerné.
3. Harmony Pro 2400 est également équipé d'une antenne SMA amovible. L'antenne fournie est conçue pour augmenter la portée RF entre la télécommande et le hub, et peut être utilisée avec un câble pour déplacer l'antenne vers un emplacement où les interférences sont moins importantes. Vous pouvez par exemple déplacer l'antenne à l'extérieur d'un rack afin d'augmenter la réception. Pour plus d'informations, rendez-vous sur: support.myharmony.com/pro

ÉTAPE 1

Trouvez l'emplacement idéal pour votre hub



Le hub Harmony Pro 2400 peut être placé dans tout endroit non encombré où les signaux IR peuvent être transmis à l'équipement AV. Il peut également être placé dans des meubles à l'aide d'émetteurs IR de 3,5 mm ou de câbles mâle à mâle de 3,5 mm correctement positionnés et connectés au hub.



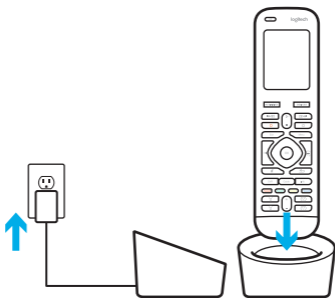
Options d'alimentation

Le hub Harmony Pro 2400 peut être alimenté par l'adaptateur secteur fourni ou par un câble Ethernet connecté en PoE. Lors de l'utilisation d'un câble Ethernet connecté en PoE, l'adaptateur secteur n'est pas nécessaire.

Une fois branché, le hub nécessite environ 30 secondes pour se mettre sous tension. Le témoin lumineux émet d'abord une lumière rouge, puis clignote en rouge lorsqu'il est prêt à être couplé à votre dispositif mobile compatible avec le Bluetooth. Une fois connecté correctement à un compte Harmony, le témoin lumineux devient vert (étape 3).

ÉTAPE 2

Chargement de votre télécommande



Branchez la base de charge et placez-y la télécommande. Elle doit y rester pendant toute la configuration. La télécommande tiendra une charge pendant 2 à 3 jours d'utilisation normale. Assurez-vous que votre client sait qu'il doit placer la télécommande dans la base de charge lorsqu'il ne l'utilise pas.

ÉTAPE 3

Installation de l'application Harmony



- Rendez-vous sur l'App Store d'Apple ou dans la boutique Google Play pour installer l'application **Harmony**.

Ouvrir votre compte Logitech Pro Portal

Vous aurez besoin d'un compte Logitech Pro Portal pour profiter des fonctionnalités disponibles uniquement pour les revendeurs sur le portail. Si vous n'avez pas encore de compte revendeur, rendez-vous sur pro.myharmony.com.

En plus de gérer tous vos clients, vous pouvez programmer et lancer des synchronisations lorsque vous êtes hors site, permettant ainsi de réduire le besoin d'une intervention du service technique. Vous avez également accès à de la formation en ligne, à des documents, à des webinaires et à d'autres outils créés spécialement pour le canal installateur.

Pour obtenir des instructions plus détaillées et des informations sur le produit, rendez-vous sur support.myharmony.com/pro

Vous pourrez terminer la configuration sur votre dispositif mobile iOS ou Android. Vérifiez que la connexion *Bluetooth*® est bien activée sur votre dispositif mobile. Consultez la section suivante pour en savoir plus.

Présentation de la configuration sur l'application mobile

Assurez-vous d'être inscrit en tant que revendeur sur Logitech Pro Portal et d'avoir téléchargé l'application mobile Harmony.

- **Connectez-vous à votre compte Logitech Pro Portal.** Sélectionnez Ajouter un client ou Ajouter une télécommande. Si vous n'avez pas encore de compte revendeur, rendez-vous sur: pro.myharmony.com pour vous inscrire.
- **Configurez votre compte client.** L'application Harmony se lance automatiquement et vous invite à saisir l'adresse e-mail et les informations de votre client. La télécommande peut d'abord être programmée sans mot de passe de sorte que le client n'ait pas besoin d'être immédiatement disponible pour commencer la programmation.
- **Effectuez une recherche réseau.** Harmony recherche automatiquement les dispositifs qui peuvent être contrôlés et les ajoute sans avoir à saisir d'informations IP ou MAC (par exemple, Sonos, Lutron, Nest, Roku, Hue, téléviseurs intelligents).
- **Ajoutez des dispositifs multimédia.** Pour les produits qui n'ont pas été trouvés lors de la recherche réseau, il suffit de saisir le nom du fabricant et le numéro de modèle (par exemple, TV, décodeur, récepteur AV, console de jeux, lecteur Blu-ray).
- **Ajoutez des dispositifs de contrôle domotique.** Harmony prend en charge différents dispositifs domotiques: éclairages personnalisés, serrures, thermostats et plates-formes de contrôle domotique. Consultez la section sur la technologie domotique pour en savoir plus.
- **Créez des activités.** Vous serez guidé dans la création d'activités: regarder la TV, écouter de la musique et activité Bonne nuit. Consultez la section Commande directe des activités ci-dessous pour en savoir plus.
- **Mise à jour et synchronisation du logiciel** Il se peut que vous deviez mettre à jour le logiciel de votre télécommande. Si nécessaire (vous serez prévenu une fois la configuration mobile effectuée), laissez la télécommande sur la base de charge. La télécommande affichera que la synchronisation est en cours et lorsqu'elle sera prête à l'emploi.

Explication des intégrations multimédia

Outre plus de 270 000 dispositifs infrarouges (IR), Harmony Pro 2400 prend également en charge une variété de dispositifs de distribution audio et de streaming. Les dispositifs tels que Sonos et Heos offrent une rétroaction bidirectionnelle, un réglage discret du volume, un regroupement, une sélection de favoris et d'autres avantages pour le programmeur et le client. Voici une liste partielle des dispositifs pris en charge* :



Systèmes de distribution audio Sonos et Heos



Roku (IP), FireTV (BT), Apple TV (IR, BT), Xbox One et Playstation 3/4

La technologie domotique

Votre système Harmony Pro 2400 prend également en charge différents dispositifs domotiques: éclairages, serrures, thermostats et stores. Harmony Pro 2400 se connecte à d'autres plates-formes de contrôle domotique pour accéder à d'autres dispositifs pris en charge par ces solutions. La liste des dispositifs pris en charge comprend* :



Nest, Ecobee et thermostats Wi-Fi Honeywell



Lutron RA2 Select/Caséta Wireless et systèmes d'éclairage Hue de Philips



Lutron Sivoia/Serena et stores Hunter Douglas PowerView



SmartThings, IFTTT, Amazon Alexa et Google Assistant

* La liste des dispositifs compatibles avec Harmony s'agrandit constamment. Rendez-vous sur support.myharmony.com/fr-fr/compatibility pour consulter la liste la plus récente des marques, dispositifs et numéros de modèle compatibles. La liste des dispositifs compatibles peut faire l'objet de modifications sans préavis.

Commande directe des activités

Les activités Harmony "Regarder la TV" ou "Regarder un film" se démarquent clairement comme étant les plus populaires. Soyez créatif et montrez à vos clients comment la technologie peut aider à créer une atmosphère particulière chez eux, en toute occasion! Ils vous rappelleront bientôt pour ajouter encore plus d'activités et avec le Logitech Pro Portal, cela sera possible sans aucune intervention du service technique.



Lancez l'ambiance **Cuisine** grâce à l'application Harmony qui allume les lumières de la cuisine et lance la liste de lecture spéciale cuisine ou bien allume la télévision et met votre chaîne de cuisine préférée. La commande vocale peut aussi être votre élément favori dans la cuisine!



Pour une ambiance **Dîner festif** parfaite, l'application lance votre liste de lecture préférée spéciale dîner avec la commande directe, en tamisant un peu les lumières et en augmentant le chauffage.



Le dîner touche presque à sa fin mais l'ambiance **Fête** peut regrouper plus d'enceintes sans fil, régler le volume par pièce et changer la liste de lecture pour quelque chose de plus entraînant. Elle ajuste également l'éclairage dans toute la maison et baisse un peu le thermostat.

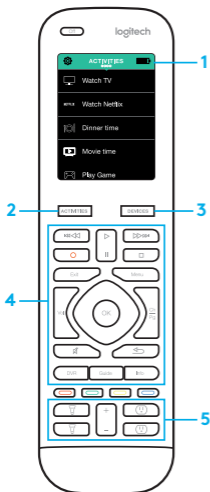


La soirée s'achève. La commande directe éteint les lumières et lance de la musique relaxante au volume parfait: voici venu le moment **Relax**.



Enfin, l'activité **Bonne nuit** éteint toutes vos lumières, baisse vos stores, ainsi que votre thermostat, et verrouille vos portes.

Utilisation de la télécommande



1. Horloge/Batterie

Appuyez pour basculer entre l'horloge et le niveau de charge de la batterie. Par défaut, l'horloge s'affiche, mais si le niveau de charge de la batterie se situe en dessous de 20 %, le niveau de charge de la batterie s'affiche.

2. Activités

Appuyez sur le bouton personnalisable Activités pour accéder à la page d'accueil des activités. Vous verrez une liste déroulante de toutes les activités qui ont été créées pour le compte.

3. Dispositifs

Appuyez sur le bouton personnalisable Dispositifs pour accéder à l'écran d'accueil des dispositifs. Une liste déroulante de tous vos dispositifs multimédia et de contrôle domotique s'affiche. Appuyez sur le nom d'un dispositif pour afficher ses commandes. Appuyez sur Activités pour revenir à l'Activité en cours.

4. Les boutons de commande de transport

sont automatiquement mappés sur les commandes du dispositif appropriées sélectionnées lors de la création de l'activité. Les correspondances de boutons peuvent être personnalisées manuellement si vous le souhaitez.

5. Contrôle domotique

Harmony Pro 2400 inclut des boutons programmables qui peuvent être utilisés avec les dispositifs de contrôle domotique pris en charge. Par exemple, mappez un bouton pour qu'il allume ou éteigne les lumières en utilisant le bouton +/- pour régler la luminosité.

Fonctionnalités du hub Harmony Pro 2400



1. Antenne SMA amovible

Antenne externe permettant une plus grande portée. Vous pouvez également ajouter un câble à l'antenne pour encore plus de flexibilité.

2. Affectation possible des ports infrarouges (IR) 3,5 mm

Ports infrarouges (IR) standard 3,5 mm, dont l'affectation est possible individuellement pour les connexions mâle à mâle, les dispositifs dupliqués et les émetteurs infrarouges de précision.

3. Connexion micro-USB

Connectez le hub avec l'adaptateur secteur 5 V/2 A inclus. Veuillez noter qu'il s'agit d'un adaptateur différent de celui inclus pour la station de charge: les deux sont étiquetés pour les identifier facilement.

4. Connexion Ethernet et en PoE

Une connexion Ethernet est possible avec Harmony Pro 2400, tout comme la connexion Wi-Fi 2,4 GHz. Le port Ethernet est également compatible PoE, permettant ainsi l'alimentation et l'envoi de données via le câble Ethernet lorsque vous êtes connecté à un commutateur compatible PoE.

Conseils d'installation supplémentaires



Programmation des favoris

Pour les activités utilisant la télévision, Sonos, Heos ou Roku, vous pouvez faciliter l'accès aux chaînes souvent utilisées lors de la sélection des favoris. Cette action ne prend que quelques minutes à configurer et offre une expérience similaire à celle de la sélection d'une application sur le téléphone de votre client.



Gestes et conseils de gestes

Lorsqu'une activité est en cours, faites glisser votre doigt du haut vers le bas de l'écran pour afficher l'écran des gestes. Cet écran permet d'exécuter des fonctionnalités liées à l'activité en cours. Appuyez sur le bouton en haut de l'écran pour afficher les gestes disponibles pour chaque activité.



Personnalisation de la télécommande

Cliquez sur l'icône en forme de roue dentée en haut à gauche pour modifier les réglages de la télécommande tels que le vibreur, le rétroéclairage et le capteur d'inclinaison, ainsi que la durée du toucher pour démarrer les activités. L'expérience est ainsi plus personnalisée et cela ne prend qu'une minute ou deux à mettre en place.

support.myharmony.com/pro

© 2019 Logitech. Logitech, the Logitech logo, Logi, Harmony, and other Logitech marks are owned by Logitech and may be registered. All other trademarks are the property of their respective owners. Logitech assumes no responsibility for any errors that may appear in this manual. Information contained herein is subject to change without notice.

© 2019 Logitech. Logitech, le logo Logitech, Logi, Harmony et les autres marques Logitech sont la propriété exclusive de Logitech et sont susceptibles d'être déposés. Toutes les autres marques sont la propriété exclusive de leurs détenteurs respectifs. Logitech décline toute responsabilité en cas d'erreurs susceptibles de s'être glissées dans le présent manuel. Les informations énoncées dans ce document peuvent faire l'objet de modifications sans préavis.