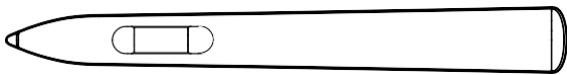


# MX INK F00014



Meta × logitech



1. Turn on your Meta headset and MX Ink stylus.
2. Open the Meta Quest app on your phone.
3. Tap Menu. Tap Devices. Find the headset you want to connect to.
4. Under Headset Settings, tap Controllers, then tap to pair your new controller.
5. Long press Options button (C) with Meta button (D) for 4 sec.



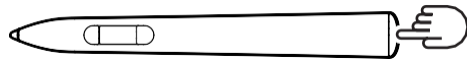
1. Turn on your Meta headset and MX Ink stylus.
2. Open the Meta Quest app on your phone.
3. Tap Menu. Tap Devices. Find the headset you want to connect to.
4. Under Headset Settings, tap Controllers, then tap to pair your new controller.
5. Long press Options button (C) with Meta button (D) for 4 sec.



1. Turn on your Meta headset and MX Ink stylus.
2. Open the Meta Quest app on your phone.
3. Tap Menu. Tap Devices. Find the headset you want to connect to.
4. Under Headset Settings, tap Controllers, then tap to pair your new controller.
5. Long press Options button (C) with Meta button (D) for 4 sec.

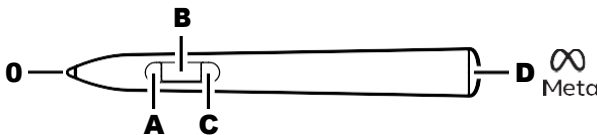
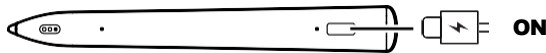


1a

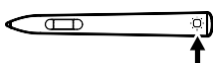


2 sec ON  
5 sec OFF

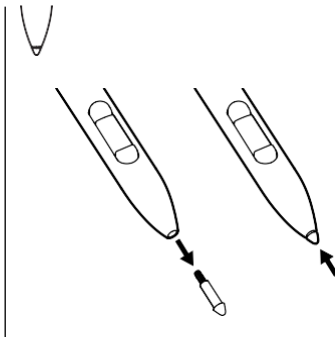
1b



- |              |               |                   |                  |                 |
|--------------|---------------|-------------------|------------------|-----------------|
| <b>0</b> Tip | <b>A</b> Grab | <b>B</b> Pressure | <b>C</b> Options | <b>D</b> Button |
| Tip          | Grab          | Pressure          | Options          | Button          |
| Tip          | Grab          | Pressure          | Options          | Button          |



Power / < 10%



[www.logitech.com/support/sartom](https://www.logitech.com/support/sartom)

© 2024 Logitech, Logi and the Logitech Logo are trademarks or registered trademarks of Logitech Europe S.A. and/or its affiliates in the U.S. and other countries. All other trademarks are the property of their respective owners. Information contained herein is subject to change without notice.

© 2024 Logitech, Logi and the Logitech Logo are trademarks or registered trademarks of Logitech Europe S.A. and/or its affiliates in the U.S. and other countries. All other trademarks are the property of their respective owners. Information contained herein is subject to change without notice.

### English

Read Manual Before Product Use.



**BATTERY WARNING!** Fixed, rechargeable batteries may cause fire, chemical burns, or explosion when improperly handled, which may result in personal injury, death, or property damage. Avoid improperly handling these batteries by not: (a) disassembling the battery; (b) exposing to materials, moisture, liquid, or heat above 54° C (130° F); (c) using or charging if the battery is leaking or appears to be discolored, deformed, or abnormal; (d) leaving the battery discharged or unused for extended periods; (e) short circuiting; or (f) replacing. Risk of fire or explosion if the battery is replaced by an incorrect type. A battery subjected to extremely low air pressure may result in an explosion or the leakage of flammable liquid or gas. Rechargeable batteries should be discarded according to local laws. If no laws or regulations govern, dispose of the device in a waste bin for electronics and follow all disposal instructions. Keep all batteries away from children.

This product is intended to be supplied by a Listed/Certified power supply, rated 5 Vdc, 0.5 A minimum, Tma (maximum ambient temperature) 40 degree C and altitude 2000 m. If needed, please contact the Manufacturer for further information.

#### Safe Usage Guidelines for Products

- **WARNING!** This product contains small parts that may cause choking if swallowed. Do not use by Children under 5 years old. Supervise all Children using this product.
- **WARNING!** This product contains a sharp point that may puncture, causing injury. Do not use by Children under 5 years old. Supervise all Children using this product.
- The product contains a fixed, rechargeable battery. Do not open or modify the product.
- Do not disassemble or attempt to service this product.
- This product is safe under normal and reasonably foreseeable operating conditions.
- If product is operating improperly, please contact Logitech support.
- Product must be returned to the manufacturer for any service or repair.
- Use the product with listed/certified ITE computers and accessories.

**Logitech Compliance:** The product complies with all applicable requirements for Restriction of Hazardous Substances (RoHS) and Waste Electronic and Electrical Equipment (WEEE).

For Product Safety, EMC, RF, Energy, RoHS and WEEE information, go to [www.logitech.com/compliance](http://www.logitech.com/compliance). Maintenance is not required for product compliance.



Packaging, batteries, electronic and electrical equipment and their accessories should not be disposed of with household waste. Wherever possible, they should be segregated and brought to an appropriate collection point to enable recycling and avoid potential impacts on the environment and human health. For more information, contact your local authorities or place of purchase, or visit [www.logitech.com/recycling](http://www.logitech.com/recycling).

#### FCC statement

This device complies with Part 15 of the FCC Rules. Operation is subject to the following two conditions: 1) this device may not cause harmful interference, and 2) this device must accept any interference received, including interference that may cause undesired operation.

This equipment has been tested and found to comply with the limits for a Class B digital device, pursuant to part 15 of the FCC Rules. These limits are designed to provide reasonable protection against harmful interference in a residential installation. This equipment generates, uses and can radiate radio frequency energy. And, if not installed and used in accordance with the instructions, may cause harmful interference to radio communications. However, there is no guarantee that interference will not occur in a particular installation. If this equipment does cause harmful interference to radio or television reception, which can be determined by turning the equipment off and on, the user is encouraged to try to correct the interference by one or more of the following measures:

- Reorient or relocate the receiving antenna.
- Increase the separation between the equipment and receiver.
- Connect the equipment into an outlet on a circuit different from that to which the receiver is connected.
- Consult the dealer or an experienced radio/TV technician for help.

**Warning:** Where shielded interface cables or accessories have been provided with the product or specified additional components or accessories elsewhere defined to be used with the installation of the product, they must be used in order to ensure compliance with FCC. Changes or modifications to product not expressly approved by Logitech, Inc could void your right to use or operate your product by the FCC.

IC statement: CAN ICES-3 (B) / NMB-3 (B)

This device contains licence-exempt transmitter(s)/receiver(s) that comply with Innovation, Science and Economic Development Canada's licence-exempt RSS(s). Operation is subject to the following two conditions: (1) This device may not cause interference. (2) This device must accept any interference, including interference that may cause undesired operation of the device.

#### Radiation Exposure Statement

This wireless product complies with FCC and IC radiation exposure limits for portable devices. This transmitter must not be co-located or operating in conjunction with any other antenna or transmitter.

**Logitech Compliance.** For Product Safety and safe disposal information, go to [www.logitech.com/compliance](http://www.logitech.com/compliance).

#### Logitech Limited Hardware Product Warranty - A Summary

Logitech warrants that its hardware product shall be free from defects in materials and workmanship for the length of time identified on your product package beginning from the date of the original retail purchase. See [support.logitech.com](http://support.logitech.com) for specific warranty information about your product and procedures to act on a warranty claim.

Logitech's entire liability and your exclusive remedy for any breach of warranty shall be, at Logitech's option, to repair or replace a functional equivalent of the product, or to refund the price paid, if the hardware is returned to the point of purchase or such other place as Logitech may direct along with a receipt. Warranty protections are in addition to rights provided under local consumer laws and may vary among countries. See full warranty information to know your consumer rights and the additional protections provided by this product warranty.

Logitech Address: Logitech, Inc., 3930 North First Street, San Jose, California 95134.

Full Warranty Information: [support.logitech.com](http://support.logitech.com)

### Français

Lire le manuel avant utilisation.



**AVERTISSEMENT RELATIF AUX BATTERIES!** Si elles ne sont pas correctement manipulées, les batteries fixes rechargeables peuvent provoquer un incendie, des brûlures chimiques ou une explosion, ce qui peut entraîner des blessures, la mort ou des dommages matériels. Évitez de manipuler ces batteries de manière incorrecte en:

(a) évitant de les démonter; (b) évitant de les exposer à des matériaux, à l'humidité, aux liquides ou à une chaleur supérieure à 54°C (130°F); (c) évitant de les utiliser ou de les recharger si vous observez une fuite, une décoloration, une déformation ou toute autre anomalie; (d) évitant de les laisser déchargées ou inutilisées pendant de longues périodes; (e) évitant les courts-circuits; ou (f) évitant de les remplacer. Risque d'explosion ou d'incendie en cas d'utilisation de piles non appropriées. Une batterie soumise à une pression d'air extrêmement faible peut provoquer une explosion ou une fuite de liquide ou de gaz inflammable. Les batteries rechargeables doivent être mises au rebut conformément aux directives locales. S'il n'existe aucune loi ou aucun règlement en vigueur, veuillez jeter votre dispositif dans un bac dédié au recyclage de dispositifs électroniques et suivre les instructions relatives à leur élimination. Tenez toutes les batteries éloignées des enfants. Ce produit est destiné à être alimenté par une alimentation répertoriée/certifiée, nominale 5 V CC, 0,5 A minimum, T<sub>ma</sub> (température ambiante maximale) de 40 degrés C et altitude de 2000 m. Si nécessaire, veuillez contacter le fabricant pour plus d'informations.

#### Consignes pour une utilisation sûre des produits

- **AVERTISSEMENT!** Ce produit contient de petites pièces entraînant un risque d'étouffement en cas d'ingestion. Tenir hors de portée des enfants de moins de 5 ans. Surveiller les enfants utilisant ce produit.
- **AVERTISSEMENT!** Ce produit comporte une extrémité pointue entraînant un risque de blessure par perforation. Tenir hors de portée des enfants de moins de 5 ans. Surveiller les enfants utilisant ce produit.
- Le produit contient une batterie fixe rechargeable. N'ouvrez pas et ne modifiez pas le produit.
- Ne démontez pas ce produit ou n'essayez pas de l'entretenir vous-même.
- Ce produit est sûr dans des conditions d'utilisation normales et raisonnablement prévisibles.
- En cas de dysfonctionnement du produit, contactez l'assistance technique Logitech.
- Le produit doit être renvoyé au fabricant pour tout entretien ou réparation.
- Utilisez le produit avec des ordinateurs et accessoires indiqués/certifiés ITE.

**Conformité Logitech:** Le produit est conforme aux normes RoHS (réduction des substances dangereuses) et DEEE (déchets d'équipements électriques et électroniques). Pour les mentions de sécurité, EMC, RF, RoHS, DEEE et énergie relatives au produit, rendez-vous sur [www.logitech.com/compliance](http://www.logitech.com/compliance). Ce dispositif ne requiert aucun entretien pour rester en conformité.



Les emballages, les piles, les équipements électroniques et électriques, et leurs accessoires ne doivent pas être jetés avec les déchets ménagers. Dans la mesure du possible, ils doivent être triés et déposés dans un centre de collecte adéquat pour permettre leur recyclage et éviter tout impact potentiel sur l'environnement et la santé humaine. Pour en savoir plus, contactez les autorités locales ou le point de vente, ou rendez-vous sur le site [www.logitech.com/recycling](http://www.logitech.com/recycling).

#### Déclaration FCC

Ce dispositif a été testé et déclaré conforme à la section 15 du règlement de la FCC. Son utilisation est soumise aux deux conditions suivantes: 1) le dispositif concerné ne doit pas causer d'interférences dangereuses et 2) il doit accepter toute interférence reçue, y compris les interférences risquant d'engendrer un fonctionnement indésirable.

Cet équipement a été testé et déclaré conforme aux limitations prévues dans le cadre de la catégorie B des appareils numériques selon la définition de la section 15 du règlement de la FCC. Ces limitations permettent de fournir une protection raisonnable contre les interférences dans une installation résidentielle. Cet équipement génère, utilise et diffuse des ondes radio. De plus, s'il n'est pas installé ni utilisé en conformité avec les instructions, il peut causer des interférences gênantes avec les communications radio. Cependant, il n'y a aucune garantie que des interférences ne se produiront pas dans une installation particulière. Si ce dispositif produit des interférences graves lors de réceptions radio ou télévisées qui peuvent être détectées en activant ou désactivant le dispositif, vous êtes invité à les supprimer de plusieurs manières:

- Réorientez ou déplacez l'antenne de réception.
  - Augmentez la distance entre l'équipement et le récepteur.
  - Connectez l'équipement à une prise sur un circuit différent de celui sur lequel le récepteur est connecté.
  - Contactez votre revendeur ou un technicien radio/TV qualifié.
- Avertissement: si des accessoires ou câbles d'interface blindés ont été fournis avec le produit, ou si des composants ou des accessoires complémentaires sont recommandés, ils doivent être utilisés lors de l'installation du produit afin d'assurer la conformité avec le règlement FCC. Toute modification ou tout changement effectué sans l'accord exprès de Logitech, Inc pourrait annuler votre droit d'utiliser votre produit en vertu du règlement de la FCC.

#### Déclaration IC: CAN ICES-3 (B) / NMB-3 (B)

Ce dispositif contient un(des) émetteur(s)/récepteur(s) exempt(s) de licence et conforme(s) à la(aux) norme(s) RSS exempt(s) de licence d'Innovation, Sciences et Développement économique Canada. Son utilisation est soumise aux deux conditions suivantes: (1) Ce dispositif ne doit pas causer d'interférences. (2) Ce dispositif doit accepter toute interférence, y compris les interférences risquant d'engendrer un fonctionnement indésirable.

#### Déclaration sur la radioexposition

Ce produit sans fil est conforme aux limitations prévues par la FCC et l'IC en matière d'exposition aux radiations des dispositifs portables. Cet émetteur ne doit pas être installé ou utilisé en conjonction avec une autre antenne ou un autre émetteur.

Conformité Logitech. Pour les mentions de sécurité relatives au produit et des informations sur sa mise au rebut sécurisée, rendez-vous sur [www.logitech.com/compliance](http://www.logitech.com/compliance).

#### Garantie matérielle limitée de Logitech - Récapitulatif

Logitech garantit que son produit matériel est exempt de tout défaut matériel et de fabrication pour la période indiquée sur l'emballage du produit à partir de la date d'achat d'origine. Pour les informations spécifiques relatives à la garantie de votre produit et les procédures de réclamations de garantie, rendez-vous sur [support.logitech.com](http://support.logitech.com).

En cas de rupture de garantie, l'intégralité de la responsabilité de Logitech et votre recours exclusif consisteront, à la discrétion de Logitech, à réparer le matériel ou à le remplacer par un produit équivalent et fonctionnel, ou à rembourser le prix d'achat, sous réserve que le matériel soit renvoyé au point de vente ou à tout autre lieu indiqué par Logitech, accompagné d'un justificatif d'achat. La protection offerte par cette garantie vient s'ajouter aux droits conférés par la législation locale relative aux droits des consommateurs et peut varier selon les pays. Consultez les informations complètes sur la garantie pour connaître les droits des consommateurs et les protections supplémentaires offertes par la garantie de ce produit.

Adresse de Logitech: Logitech, Inc., 3930 North First Street, San Jose, CA 95134, États-Unis.

Informations complètes sur la garantie: [support.logitech.com](http://support.logitech.com)

