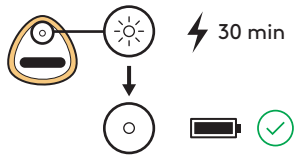
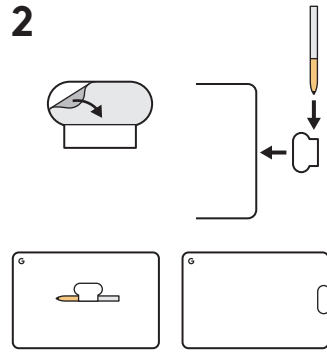


Logitech Pen

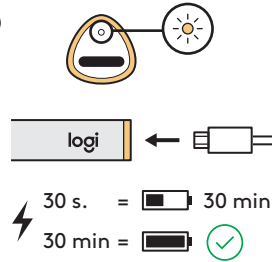


logitech®

2



3



? logi.com/seuss/support

© 2021 Logitech. Logitech, Logi and other Logitech marks are owned by Logitech and may be registered. All other trademarks are the property of their respective owners. Logitech assumes no responsibility for any errors that may appear in this manual. Information contained herein is subject to change without notice.

© 2021 Logitech. Logitech, Logi and other Logitech marks are owned by Logitech and may be registered. All other trademarks are the property of their respective owners. Logitech assumes no responsibility for any errors that may appear in this manual. Information contained herein is subject to change without notice.

620-01155 00A



Important Safety, Compliance and Warranty Information

Informations importantes concernant la sécurité, la mise en conformité et la garantie

English

Read Manual Before Product Use.



BATTERY WARNING! Fixed, rechargeable batteries may cause fire, chemical burns, or explosion when improperly handled, which may result in personal injury, death, or property damage. Avoid improperly handling these batteries by not: (a) disassembling the battery, (b) exposing to materials, moisture, liquid, or heat above 54°C (130°F); (c) using or charging if the battery is leaking or appears to be discolored, deformed, or abnormal; (d) leaving the battery discharged or unused for extended periods; (e) short circuiting; or (f) replacing. Risk of fire or explosion if the battery is replaced by an incorrect type. A battery subjected to extremely low air pressure may result in an explosion or the leakage of flammable liquid or gas. Rechargeable batteries should be discarded according to local laws. If no laws or regulations govern, dispose of the device in a waste bin for electronics and follow all disposal instructions. Keep all batteries away from children.

This product is intended to be supplied by a Listed/Certified power supply, rated 5 Vdc, 1 A minimum, 1mA (maximum ambient temperature) 40 degree C and altitude 5000 m. If needed, please contact the Manufacturer for further information.

This product works with devices capable of running the latest version of Chrome OS and has been certified to meet Google's compatibility standards. Google is not responsible for the operation of this product or its compliance with safety requirements. Chromebook and the Works With Chromebook badge are trademarks of Google LLC.

Safe Usage Guidelines for Products

- **WARNING!** This product contains small parts that may cause choking if swallowed. Do not use by Children under 5 years old. Supervise all Children using this product.
- **WARNING!** This product contains a sharp point that may puncture, causing injury. Do not use by Children under 5 years old. Supervise all Children using this product.
- The product contains a fixed, rechargeable battery. Do not open or modify the product.
- Do not disassemble or attempt to service this product.
- This product is safe under normal and reasonably foreseeable operating conditions.
- If product is operating improperly, please contact Logitech support.
- Product must be returned to the manufacturer for any service or repair.
- Use the product with listed/certified IT computers and accessories.

Logitech Compliance: The product complies with all applicable requirements for Restriction of Hazardous Substances (RoHS) and Waste Electronic and Electrical Equipment (WEEE). For Product Safety, EMC, RF, Energy, RoHS and WEEE information, go to www.logitech.com/compliance. Maintenance is not required for product compliance.

 Batteries, electronic and electrical equipment should not be disposed of with household waste. Wherever possible, they should be segregated and brought to an appropriate collection point to enable recycling and avoid potential impacts on the environment and human health. For more information, contact your local authorities or place of purchase, or visit www.logitech.com/recycling.

FCC statement

This device complies with Part 15 of the FCC Rules. Operation is subject to the following two conditions: 1) this device may not cause harmful interference, and 2) this device must accept any interference received, including interference that may cause undesired operation.

This equipment has been tested and found to comply with the limits for a Class B digital device, pursuant to part 15 of the FCC Rules. These limits are designed to provide reasonable protection against harmful interference in a residential installation. This equipment generates, uses and can radiate radio frequency energy. And, if not installed and used in accordance with the instructions, may cause harmful interference to radio communications. However, there is no guarantee that interference will not occur in a particular installation. If this equipment does cause harmful interference to radio or television reception, which can be determined by turning the equipment off and on, the user is encouraged to try to correct the interference by one or more of the following measures:

- Reorient or relocate the receiving antenna.
- Increase the separation between the equipment and receiver.
- Connect the equipment into an outlet on a circuit different from that to which the receiver is connected.
- Consult the dealer or an experienced radio/TV technician for help.

Warning: Where shielded interface cables or accessories have been provided with the product or specified additional components or accessories elsewhere defined to be used with the installation of the product, they must be used in order to ensure compliance with FCC. Changes or modifications to product not expressly approved by Logitech, Inc could void your right to use or operate your product by the FCC.

[C statement: CAN ICES-3 (B) / NMB-3 (B)]

Logitech Compliance: For Product Safety and safe disposal information, go to www.logitech.com/compliance.

Logitech Limited Hardware Product Warranty – A Summary

Logitech warrants that its hardware product shall be free from defects in materials and workmanship for the length of time identified on your product package beginning from the date of the original retail purchase. See support.logitech.com for specific warranty information about your product and procedures to act on a warranty claim.

Logitech's entire liability and your exclusive remedy for any breach of warranty shall be, at Logitech's option, to repair or replace a functional equivalent of the product, or to refund the price paid, if the hardware is returned to the point of purchase or such other place as Logitech may direct along with a receipt. Warranty protections are in addition to rights provided under local consumer laws and may vary among countries. See full warranty information to know your consumer rights and the additional protections provided by this product warranty.

Logitech Address: Logitech, Inc., 7700 Gateway Blvd, Newark, California 94560.
Full Warranty Information: support.logitech.com

For Australia/New Zealand Consumers Only: Our goods come with guarantees that cannot be excluded under the Australian Consumer Law. You are entitled to a replacement or refund for a major failure and for compensation for any other reasonably foreseeable loss or damage. You are also entitled to have the goods repaired or replaced if the goods fail to be of acceptable quality and the failure does not amount to a major failure. This warranty is provided by Logitech International SA, EPFL - Innovation Park, Daniel Borel Innovation Centre, 1015 Lausanne, Switzerland.

Contact information for Australia/New Zealand Consumers Only: The Woolstores Alexandria, Shed 72, Suite 2.01A, 4F Huntley Street, Alexandria, Sydney, NSW Australia 2015. Telephone: 1 800-025-544. For any product /warranty -related questions, please contact Customer Care (www.logitech.com/contact).

Français

Lire le manuel avant utilisation.



AVERTISSEMENT RELATIF AUX BATTERIES! Si elles ne sont pas correctement manipulées, les batteries fixes rechargeables peuvent provoquer un incendie, des brûlures chimiques ou une explosion, ce qui peut entraîner des blessures, la mort ou des dommages matériels. Évitez de manipuler ces batteries de manière incorrecte en: (a) évitant de les démonter, (b) évitant de les exposer à des matériaux, à l'humidité, aux liquides ou à une chaleur supérieure à 54° C (130° F); (c) évitant de les utiliser ou de les recharger si vous observez une fuite, une décoloration, une déformation ou toute autre anomalie; (d) évitant de les laisser déchargées ou inutilisées pendant de longues périodes; (e) évitant les courts-circuits; ou (f) évitant de les remplacer. Risque d'explosion ou d'incendie en cas d'utilisation de piles non appropriées. Une batterie soumise à une pression d'air extrêmement faible peut provoquer une explosion ou une fuite de liquide ou de gaz inflammable. Les batteries rechargeables doivent être mises au rebut conformément aux directives locales. Si n'existe aucune loi ou aucun règlement en vigueur, veuillez jeter votre dispositif dans un bac dédié au recyclage de dispositifs électroniques et suivre les instructions relatives à leur élimination. Tenez toutes les batteries éloignées des enfants.


Ce produit est destiné à être alimenté par une alimentation répertoriée/certifiée, nominale 5 V CC, 1 A minimum, 1mA (température ambiante maximale) de 40 degrés C et altitude de 5000 m. Si nécessaire, veuillez contacter le fabricant pour plus d'informations.

Ce produit est compatible avec des dispositifs en mesure d'exécuter la dernière version de Chrome OS et a été certifié compatible avec les normes de Google. Google n'est pas responsable du fonctionnement de ce produit ni de sa conformité aux exigences de sécurité. Chromebook et le badge Works With Chromebook sont des marques déposées de Google LLC.

Consignes pour une utilisation sûre des produits

- **AVERTISSEMENT!** Ce produit contient de petites pièces entraînant un risque d'étouffement en cas d'ingestion. Tenir hors de portée des enfants de moins de 5 ans. Surveiller les enfants utilisant ce produit.
- **AVERTISSEMENT!** Ce produit comporte une extrémité pointue entraînant un risque de blessure par perforation. Tenir hors de portée des enfants de moins de 5 ans. Surveiller les enfants utilisant ce produit.
- Le produit contient une batterie fixe rechargeable. N'ouvrez pas et ne modifiez pas le produit.
- Ne démontez pas ce produit ou n'essayez pas de l'entretenir vous-même.
- Ce produit est sûr dans des conditions d'utilisation normales et raisonnablement prévisibles.
- En cas de dysfonctionnement du produit, contactez l'assistance technique Logitech.
- Le produit doit être renvoyé au fabricant pour tout entretien ou réparation.
- Utilisez le produit avec des ordinateurs et accessoires indiqués/certifiés ITE.

Conformité Logitech: Le produit est conforme aux normes RoHS (réduction des substances dangereuses) et DEEE (déchets d'équipements électriques et électroniques). Pour les mentions de sécurité, EMC, RF, RoHS, DEEE et énergie relatives au produit, rendez-vous sur www.logitech.com/compliance. Ce dispositif ne requiert aucun entretien pour rester en conformité.

 Les piles ainsi que l'équipement électronique et électrique ne doivent pas être jetés avec les déchets ménagers. Dans la mesure du possible, ils doivent être triés et déposés dans un centre de collecte adéquat pour permettre leur recyclage et éviter tout impact potentiel sur l'environnement et la santé humaine. Pour en savoir plus, contactez les autorités locales ou le point de vente, ou rendez-vous sur le site www.logitech.com/recycling.

Déclaration FCC

Ce dispositif a été testé et déclaré conforme à la section 15 du règlement de la FCC. Son utilisation est soumise aux deux conditions suivantes: 1) le dispositif concerné ne doit pas causer d'interférences dangereuses et 2) il doit accepter toute interférence reçue, y compris les interférences risquant d'engendrer un fonctionnement indésirable.

Cet équipement a été testé et déclaré conforme aux limitations prévues dans le cadre de la catégorie B des appareils numériques selon la définition de la section 15 du règlement de la FCC. Ces limitations permettent de fournir une protection raisonnable contre les interférences dans une installation résidentielle. Cet équipement génère, utilise et diffuse des ondes radio. De plus, s'il n'est pas installé ni utilisé en conformité avec les instructions, il peut causer des interférences gênantes avec les communications radio. Il n'y a en revanche aucune garantie que des interférences n'apparaîtront pas dans une installation donnée. Si ce dispositif produit des interférences graves lors de réceptions radio ou télévisées qui peuvent être détectées en activant ou désactivant le dispositif, vous êtes invité à les supprimer de plusieurs manières:

- Réorientez ou déplacez l'antenne de réception.
- Augmentez la distance séparant le dispositif du récepteur.
- Connectez le dispositif à un circuit différent de celui auquel le récepteur est connecté.
- Contactez votre revendeur ou un technicien radio/TV qualifié.

Avertissement: Si des accessoires ou câbles d'interface blindés ont été fournis avec le produit, ou si des composants ou des accessoires complémentaires sont recommandés, ils doivent être utilisés lors de l'installation du produit afin d'assurer la conformité avec le règlement FCC. Toute modification ou tout changement effectué sans l'accord exprès de Logitech, Inc pourra annuler votre droit d'utiliser votre produit en vertu du règlement de la FCC.

Déclaration IC: CAN ICES-3 (B) / NMB-3 (B)

Conformité Logitech. Pour les mentions de sécurité relatives au produit et des informations sur sa mise au rebut sécurisée, rendez-vous sur www.logitech.com/compliance.

Garantie matérielle limitée de Logitech - Récapitulatif

Logitech garantit que son produit matériel est exempt de tout défaut matériel et de fabrication pour la période indiquée sur l'emballage du produit à partir de la date d'achat d'origine. Pour les informations spécifiques relatives à la garantie de votre produit et les procédures de réclamations de garantie, rendez-vous sur support.logitech.com.

En cas de rupture de garantie, l'intégralité de la responsabilité de Logitech et votre recours exclusif consistent, à la discrétion de Logitech, à réparer le matériel ou à le remplacer par un produit équivalent et fonctionnel, ou à rembourser le prix d'achat, sous réserve que le matériel soit renvoyé au point de vente ou à tout autre lieu indiqué par Logitech, accompagné d'un justificatif d'achat. La protection offerte par cette garantie vient s'ajouter aux droits conférés par la législation locale relative aux droits des consommateurs et peut varier selon les pays. Consultez les informations complètes sur la garantie pour connaître les droits des consommateurs et les protections supplémentaires offertes par la garantie de ce produit.

Adresse de Logitech: Logitech Inc., 7700 Gateway Blvd, Newark, California 94560.

Informations complètes sur la garantie: support.logitech.com

Español

Antes de usar el producto, lea el manual.



¡ADVERTENCIAS SOBRE LAS BATERÍAS! Las baterías recargables fijas pueden

causar incendios, quemaduras químicas o explosiones cuando se manejan de manera incorrecta, lo que puede provocar lesiones personales, la muerte o daños a la propiedad. Evite manipular incorrectamente estas baterías y evite:

- (a) desmontarlas; (b) exponerlas a materiales, humedad, líquido o calor por encima de 54° C (130° F); (c) usarlas o cargarlas si tienen fugas o parecen descolocadas, deformadas o anormales; (d) dejarlas descargadas o sin usar durante periodos prolongados; (e) provocar cortocircuitos; o (f) sustituir las mismas.
- Riesgo de explosión si se utiliza un tipo de batería inadecuado. Una batería sometida a una presión de aire extremadamente baja puede provocar una explosión o la fuga de líquidos o gases inflamables. Deshágase de las baterías recargables teniendo en cuenta las leyes locales. Si no existiera ninguna normativa aplicable, deposite el dispositivo en un contenedor para dispositivos electrónicos y siga las instrucciones para desecharlo. Mantenga todas las baterías fuera del alcance de los niños.

Este producto está destinado a recibir corriente de una fuente de alimentación en listas/ con certificación, con clasificación de 5 V CC, mínimo 1 A, TMA (temperatura ambiente máxima) 40 grados C y altitud 5000 m. En caso necesario, se debe contactar con el fabricante para obtener información adicional. Este producto funciona con dispositivos capaces de ejecutar la versión más reciente de Chrome OS y tiene certificación de compatibilidad con los estándares de Google. Google no acepta ninguna responsabilidad relativa al funcionamiento de este producto ni al cumplimiento por parte del mismo de normas de seguridad. Chromebook y la insignia Works With Chromebook son marcas comerciales de Google LLC.

Directrices de uso y seguridad para los productos

- **¡ADVERTENCIA!** Este producto contiene piezas pequeñas que pueden causar asfixia si se ingieren. No deben usarse menores de 5 años. Supervise a todos los niños que usen este producto.
- **¡ADVERTENCIA!** Este producto contiene una punta afilada que puede perforar y causar lesiones. No deben usarse menores de 5 años. Supervise a todos los niños que usen este producto.
- El producto contiene una batería fija y recargable. El producto no debe abrirse ni modificarse.
- No desensamble ni intente realizar un mantenimiento de este producto.
- El uso de este producto es seguro en condiciones de uso normal o uso predecible razonable.
- Si el producto no funciona correctamente, póngase en contacto con el servicio de asistencia de Logitech.
- Deberá devolver el producto al fabricante para cualquier servicio o reparación.
- Use este producto con computadoras y accesorios en listas/ con certificación ITE.

Logitech y el cumplimiento de normativas: El producto cumple todos los requisitos aplicables según las Restricciones de sustancias peligrosas (RoHS) y la Directiva sobre residuos de aparatos eléctricos y electrónicos (RAEE). Para leer lo relativo a seguridad de productos, EMC, RF, información energética, RoHS y RAEE, visite www.logitech.com/compliance. El mantenimiento no es obligatorio para el cumplimiento normativo.

Las baterías y los equipos eléctricos y electrónicos no deben arrojarse junto con la basura doméstica. Siempre que sea posible, deben separarse y llevarse a un punto de recogida pertinente para permitir el reciclaje y evitar posibles impactos en el medio ambiente y la salud humana. Para obtener más información, póngase en contacto con las autoridades locales o el lugar de compra, o visite www.logitech.com/recycling.

Declaración de normativas FCC

Este dispositivo cumple todos los requisitos especificados en el apartado 15 de las normativas FCC. El funcionamiento está sujeto a las dos condiciones siguientes: 1) este dispositivo no debe originar interferencias perjudiciales y 2) este dispositivo no debe rechazar ninguna interferencia recibida, incluso cuando ésta pudiera originar el funcionamiento indebido del dispositivo. Este equipo ha sido sometido a las pruebas pertinentes y cumple con los límites establecidos para un dispositivo digital de la Clase B, según lo establecido en la sección 15 de la normativa FCC. Estos límites están destinados a proporcionar protección adecuada ante interferencias perjudiciales en instalaciones domésticas. Este equipo genera, usa y puede emitir energía radioeléctrica. Respete las instrucciones pertinentes durante la instalación y utilización del equipo para evitar posibles interferencias de radio. No obstante, no hay garantía de que no vaya a producirse interferencias en una instalación concreta. Si este equipo es el responsable de la presencia de interferencias en la recepción de radio o televisión (lo que puede verificarse apagando y encendiendo el equipo), se aconseja tomar una o varias de las medidas siguientes para intentar eliminar las interferencias:

- Cambiar la orientación o la ubicación de la antena receptora.
- Aumentar la separación entre el equipo y el receptor.
- Conectar el equipo a una toma de corriente perteneciente a un circuito diferente al que está conectado al receptor.
- Recurrir a su distribuidor o a personal técnico especializado en radio y televisión.

Advertencia: Cuando se proporcionan cables de interfaz blindados o accesorios con el producto, o componentes o accesorios adicionales especificados para su uso con la instalación del producto, se deben utilizar para garantizar el cumplimiento con la FCC. Las modificaciones a este producto no expresamente autorizadas por Logitech, Inc. podrían anular su derecho a usar o hacer funcionar este producto de acuerdo con las normativas FCC.

Declaración IC: CAN ICES-3 (B) / NMB-3 (B)

Logitech y el cumplimiento de normativas. Para información sobre seguridad de producto y manera de desechar segura, visite www.logitech.com/compliance.

Garantía de productos de hardware de Logitech - Resumen

Logitech garantiza la ausencia de anomalías en sus productos de hardware en lo referente a los materiales y a la fabricación durante el tiempo especificado en el paquete del producto a partir de la fecha de adquisición del producto. Visite support.logitech.com para obtener información de garantía específica sobre su producto así como los procedimientos a seguir en caso de reclamación. La responsabilidad total de Logitech y la única indemnización a la que el usuario tendrá derecho en caso de incumplimiento de la garantía consistirá, a discreción de Logitech, en la reparación o la sustitución por un producto de iguales características, o el reembolso del importe abonado, siempre y cuando el hardware se devuelva al punto de venta, o cualquier otro lugar que Logitech indique, junto con una copia del recibo de compra. La protección de la garantía es adicional a los derechos otorgados según las leyes de consumidor locales y puede variar dependiendo del país. Consulte toda la información de la garantía para conocer sus derechos como consumidor y las protecciones adicionales otorgadas por la garantía de este producto.

Dirección de Logitech: Logitech, Inc., 7700 Gateway Blvd., Newark, California 94560, EE.UU.

Información completa de garantía: support.logitech.com

Sólo para consumidores en México: Logitech De México, S.A. DE C.V. - Av. Periférico Sur, 4338, Jardines Del Pedregal De San Ángel, C.P. 04500, Alkalá De Coyacán, CDMX, México SAC: 800 800 4500 - Website: support.logi.com/hc/en-us/

Português

Leia o manual antes de usar o produto.



AVISO SOBRE BATERIAS! Baterias recarregáveis fixas podem causar incêndio, queimaduras químicas ou explosão quando manuseadas incorretamente, o que pode resultar em ferimentos pessoais, morte ou danos materiais. Evite o manuseio impróprio dessas baterias não: (a) desmontando a bateria; (b) exposição a materiais, umidade, líquido ou calor acima de 54° C (130° F); (c) usando ou carregando se a bateria estiver vazando ou parecer descolada, deformada ou anormal; (d) deixando a bateria descarregada ou sem uso por longos períodos; (e) realizando curto-circuito; ou (f) substituindo-as. Risco de incêndio ou explosão se a bateria for substituída por um tipo incorreto. Uma bateria sujeita a pressão de ar extremamente baixa pode resultar em explosão ou vazamento de líquido ou gás inflamável. Descarte a bateria recarregável conforme os regulamentos regionais. Se não houver nenhuma lei ou regulamentação, descarte o dispositivo em uma lixeira para eletrônicos e siga todas as instruções de descarte. Mantenha todas as baterias fora do alcance de crianças.

Este produto deve ser alimentado por uma fonte de alimentação listada/certificada, classificada como 5 V CD, 1 A no mínimo, TMA (temperatura ambiente máxima) 40° C e altitude de 5000m. Se necessário, entre em contato com o fabricante para obter mais informações.

Este produto funciona com dispositivos capazes de executar a versão mais recente do Chrome OS e foi certificado para atender aos padrões de compatibilidade do Google. O Google não é responsável pelo funcionamento deste produto nem por sua conformidade com quaisquer padrões de segurança e outros requisitos aplicáveis. Chromebook e o selo Works with Chromebook são marcas comerciais da Google LLC.

Directrices de utilização segura de produtos

- **AVISO!** Este produto contém pequenas peças que podem provocar asfixia caso sejam engolidas. Uso não recomendado para crianças menores de cinco anos. Supervisione todas as crianças usando este produto.
- **AVISO!** Este produto contém uma extremidade pontiaguda que pode causar perfurações e ferimentos. Uso não recomendado para crianças menores de cinco anos. Supervisione todas as crianças usando este produto.
- O produto contém uma bateria recarregável fixa. Não abra nem modifique o produto.
- Não desmonte nem tente realizar manutenção neste produto.
- Este produto é seguro sob condições normais e condições operacionais razoavelmente previsíveis.
- Caso o produto não esteja funcionando adequadamente, entre em contato com o suporte da Logitech.
- O produto deve ser devolvido ao fabricante para qualquer tipo de manutenção ou conserto.
- Use o produto com computadores e acessórios ITE listados/certificados.

Conformidade da Logitech: O produto está em conformidade com todos os requisitos aplicáveis de Restrição de Substâncias Perigosas (RoHS) e Resíduos de Equipamentos Elétricos e Eletrônicos (WEEE). Para obter informações sobre segurança de produtos, EMC, RF, energia, RoHS e WEEE, acesse <http://www.logitech.com/compliance>. A manutenção não é necessária para a conformidade do produto.

Baterias, equipamentos eletrônicos e elétricos não devem ser descartados com o lixo doméstico. Sempre que possível, eles devem ser separados e levados a um ponto de coleta apropriado para permitir a reciclagem e evitar possíveis impactos ao meio ambiente e à saúde humana. Para obter mais informações, entre em contato com as autoridades locais ou o local de compra, ou visite www.logitech.com/recycling.

Declaración da FCC (Federal Communications Commission)

Este dispositivo está em conformidade com a seção 15 dos regulamentos da FCC. O funcionamento está sujeito às duas condições seguintes: 1) este dispositivo não deve causar interferência nociva, e 2) este dispositivo deve aceitar qualquer interferência recebida, inclusive interferência que pode perturbar o funcionamento.

Este equipamento foi testado e considerado estar em conformidade com os limites de um dispositivo digital de Classe B, de acordo com o capítulo 15 dos regulamentos da FCC. Esses limites destinam-se a propiciar proteção razoável contra interferências nocivas em uma instalação residencial. Este equipamento gera, usa e pode radiar energia de radiofrequência. E, se não for instalado ou usado de acordo com as instruções, poderá causar interferência nociva

a comunicações de rádio. No entanto, não há garantia de que não ocorrerá interferência em uma determinada instalação. Se este equipamento causar interferência prejudicial à recepção de rádio ou televisão, o que se pode verificar ligando e desligando o equipamento, recomenda-se ao usuário tentar corrigir a interferência adotando um ou mais dos procedimentos seguintes:

- Reorientar o receptor/antena de recepção.
- Aumentar a distância entre o equipamento e o receptor.
- Conecte o equipamento a uma tomada com um circuito diferente daquele a que o receptor está conectado.
- Consulte o revendedor ou um técnico experiente em rádio e TV para obter ajuda.

Aviso: No caso em que cabos de interface blindados ou acessórios foram fornecidos com o produto ou componentes ou acessórios adicionais especificados, destinados ao uso com a instalação do produto, eles devem ser usados para assegurar a conformidade com os regulamentos a FCC. Modificações ou alterações deste produto não autorizadas pela Logitech anulam seu direito de usar ou operar este produto de acordo com a FCC.

Declaración da IC: CAN ICES-3 (B) / NMB-3 (B)

Conformidade da Logitech. Para obter informações sobre segurança de produtos e descarte seguro, acesse www.logitech.com/compliance.

Garantia do produto de hardware da Logitech - Sumário

A Logitech garante que seu produto de hardware estará isento de defeitos de material e de fabricação pelo período de tempo especificado na embalagem do produto, a partir da data original da compra. Consulte o site support.logitech.com para obter informações específicas sobre a garantia do seu produto e sobre procedimentos de como agir caso necessite usar a garantia. Toda a responsabilidade da Logitech e seu exclusivo recurso por quaisquer violações da garantia serão, a critério da Logitech, no sentido de consertar ou substituir um equivalente funcional do produto ou de reembolsar o valor pago, desde que o hardware seja devolvido ao local de compra, ou ao outro local que a Logitech possa determinar, com uma cópia do recibo. As proteções de garantia são uma adição aos direitos concedidos ao abrigo das leis de proteção do consumidor locais em vigor, e podem variar conforme o país em questão. Consulte as informações completas sobre garantia para conhecer os direitos do consumidor e as proteções adicionais fornecidas pela garantia deste produto.

Endereço da Logitech: Logitech, Inc., 7700 Gateway Blvd., Newark, California 94560.

Informações completas sobre garantia: support.logitech.com

Declaración do Brasil:

Este equipamento não tem direito à proteção contra interferência prejudicial e não pode causar interferência em sistemas devidamente autorizados.

Para maiores informações, consulte o site da ANATEL – www.gov.br/anatel.

Somente para consumidores brasileiros:

Suporte ao Cliente → +55 11 3230-3580 - Website: support.logi.com/hc/pt-br/

© 2021 Logitech, Logi and the Logitech Logo are trademarks or registered trademarks of Logitech Europe S.A. and/or its affiliates in the U.S. and other countries. All other trademarks are the property of their respective owners. Logitech assumes no responsibility for any errors that may appear in this manual. Information contained herein is subject to change without notice.

© 2021 Logitech, Logi et le logo Logitech sont des marques commerciales ou déposées de Logitech Europe S.A. et/ou de ses sociétés affiliées aux États-Unis et dans d'autres pays. Logitech décline toute responsabilité en cas d'erreurs dans ce manuel. Les informations énoncées dans le présent document peuvent faire l'objet de modifications sans avis préalable.