

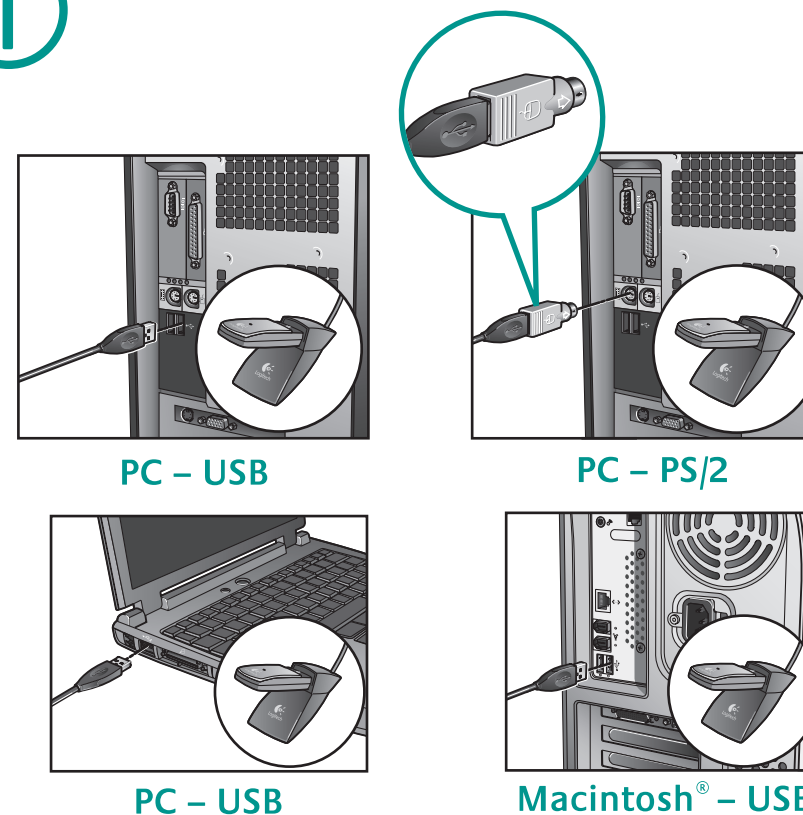


English 1. Tilt wheel plus zoom. 2. Quick Switch Button: Switch between open documents.

繁體中文 1. 傾斜滾輪加縮放鍵。2. 應用程式切換鍵：快速切換開啟中的應用程式及文件。

简体中文 1. 傾斜加縮放滾輪。2. 快速应用程序切换键：可切换开启中的应用程序及文件。

한글 1. 상하좌우 이동과 확대/축소가 가능한 휠. 2. 열린 문서 간 전환이 가능한 응용 프로그램 전환 버튼.

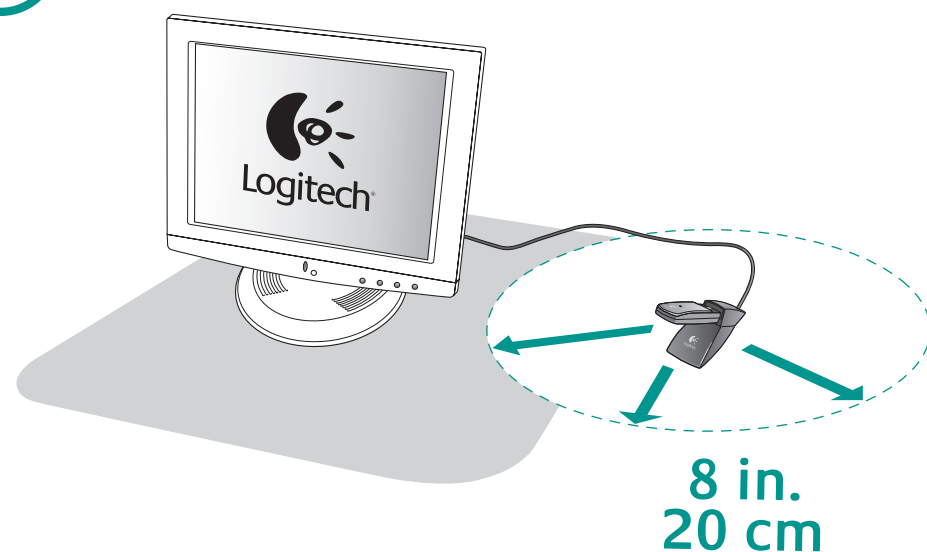


English When you share the mouse between desktop and notebook computers, plug the desktop USB stand into the desktop computer's USB port. Then plug the wireless mini-receiver into the stand. If a USB port is unavailable, use mouse PS/2 port and supplied PS/2 port adapter.

繁體中文 當您要將滑鼠「分享」給桌上型電腦及筆記型電腦時，將桌上型 USB 插座插入桌上型電腦的 USB 連接埠。接著將袖珍無線接收器插在底座上。若 USB 連接埠無法使用，請將滑鼠連接線上 PS/2 轉接頭，然後接在電腦的 PS/2 滑鼠埠。

简体中文 当您在台式机和笔记本之间共享一个鼠标，可先将台式电脑 USB 延长线插入台式电脑的 USB 端口，并将无线迷你接收器插入台式电脑 USB 延长线上。如果 USB 连接端口无法使用，请将鼠标连接线上 PS/2 转接头，然后连接到电脑的 PS/2 鼠标端口。

한글 데스크탑 컴퓨터와 노트북 컴퓨터에서 마우스를 함께 사용하려면 데스크탑 USB 받침대를 데스크탑 컴퓨터의 USB 포트에 꽂습니다. 그런 다음 무선 미니 수신기를 받침대에 꽂습니다. USB 포트를 사용할 수 없는 경우 마우스 PS/2 포트와 제공된 PS/2 포트 어댑터를 사용하십시오.

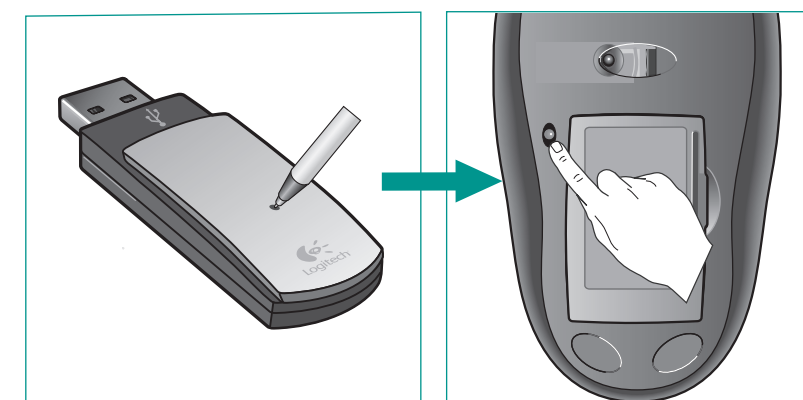


English Place desktop USB stand away from electrical devices. Avoid metallic surfaces.

繁體中文 放置桌上型 USB 底座時，請遠離電子裝置。避免金屬表面。

简体中文 将台式电脑 USB 延长线放在远离电子设备的桌面上，并避免金属表面。

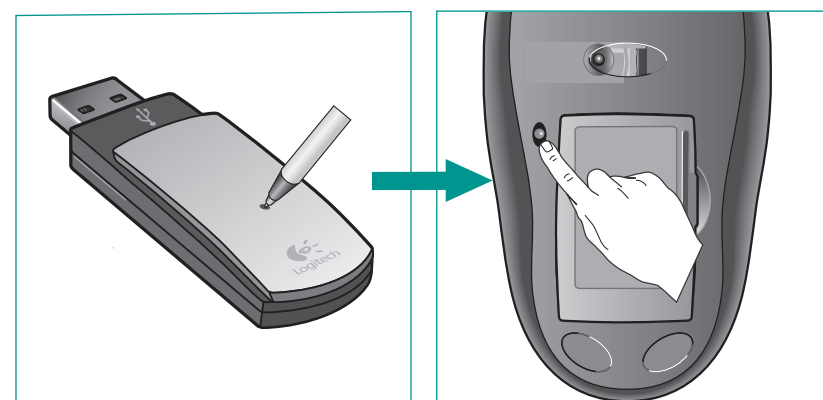
한글 데스크탑 USB 받침대는 다른 전기 장치와 거리를 두고, 금속 표면 위에 놓지 마십시오.



Reset

English Solving Setup Problems — Mouse Does Not Work! 1. Check battery installation and test batteries. 2. If you experience intermittent performance with the mouse, try using the desktop USB stand for better reception. Make sure to keep the stand and wireless mini-receiver away from electrical devices; avoid metallic surfaces. 3. Try the wireless mini-receiver in another USB port on the computer. 4. For PC desktops, try using the wireless mini-receiver with the PS/2 adapter in the computer's PS/2 mouse port. 5. Reestablish communication between the wireless mini-receiver and mouse: a) Plug wireless mini-receiver into computer's USB port (or PS/2 port on PC desktops). b) Ensure that the batteries have been correctly installed in the mouse and that the computer has been turned on. c) Press the reset button on the receiver, and then press the reset button on the bottom of the mouse (refer to picture).

繁體中文 疑難排除 — 滑鼠沒有動作！ 1. 檢查電池是否裝妥及測試電池電量。2. 若發生滑鼠操作斷斷續續的狀況，試著使用桌上型 USB 插座以改善接收狀況。請確認放置袖珍無線接收器及桌上型 USB 插座時遠離電子裝置並避免金屬表面。3. 試著將袖珍無線接收器插入電腦上的其他 USB 連接埠。4. 使用 PC 者，可試著將袖珍無線接收器接上 PS/2 轉接頭再插入電腦的 PS/2 滑鼠埠。5. 重新建立滑鼠與袖珍無線接收器間的連結：a) 將袖珍無線接收器插在電腦的 USB 連接埠 (或桌上型電腦的 PS/2 滑鼠埠)。b) 確認電池已正確地安裝妥當且電腦已開機。c) 按下接收器上的重設 (reset) 按鈕，接著按下滑鼠底部的重設 (reset) 按鈕 (請參閱圖示)。



Reset

简体中文 疑難排除 - 鼠标无法工作！ 1. 检查电池的安裝及測試電池電量。2. 如果您感覺到鼠标的操作不稳定，请尝试使用台式电脑 USB 延长线以获得更好的接收性能。请确保延长线和无线迷你接收器放在远离电子设备的桌面上，并避免金属表面。3. 尝试将无线迷你接收器插入电脑的另一个 USB 端口。4. 对于台式电脑，请试着将带有 PS/2 接口适配器的无线迷你接收器插入电脑的 PS/2 鼠标端口。5. 重新建立无线迷你接收器和鼠标之间的连接：a) 将无线迷你接收器插入电脑的 USB 端口 (或台式电脑的 PS/2 端口)。b) 确保电池已正确的安装在鼠标电池槽内并且电脑电源已开启。c) 先按一下接收器上的重设按钮，然后再按一下鼠标底部的重设按钮 (请参考左侧图示)。

한글 설치 문제 해결 — 마우스가 작동하지 않습니다! 1. 배터리가 제대로 장착되어 있는지 확인하고 배터리를 테스트해 봅니다. 2. 마우스가 가끔 멈추는 현상이 발생하면 신호가 잘 수신되도록 데스크탑 USB 받침대 위치를 바꿔 보십시오. 받침대 및 무선 미니 수신기는 다른 전기 장치와 거리를 두고 금속 표면 위에 놓지 마십시오. 3. 무선 미니 수신기를 컴퓨터의 다른 USB 포트에서 사용해 봅니다. 4. 데스크탑 PC의 경우 PS/2 어댑터를 사용하여 무선 미니 수신기를 컴퓨터의 PS/2 마우스 포트에 연결해 보십시오. 무선 미니 수신기와 마우스 간의 통신을 재설정합니다. a) 무선 미니 수신기를 컴퓨터의 USB 포트 (또는 데스크탑 PC의 경우 PS/2 포트)에 꽂습니다. b) 마우스에 배터리가 제대로 장착되어 있는지, 컴퓨터의 전원이 켜져 있는지 확인합니다. c) 수신기에서 재설정 버튼을 누른 다음, 마우스에서 밑면의 재설정 버튼을 누릅니다 (그림 참조).

English Important Ergonomic Information. Read the Comfort Guidelines in the software help system or at <http://www.logitech.com/comfort>. **Warning!** Read the battery warning in the software help system. **Warranty and FCC.** Your product comes with a limited warranty, is UL tested, and is FCC compliant. For more information, refer to the online help system on your hard disk.

繁體中文 人體工學重要資訊：請閱讀軟體內附說明文件的「舒適指南」或羅技網站 <http://www.logitech.com/comfort>。警告！請閱讀軟體內附說明系統中的電池警告訊息。**產品保固和 FCC：**本產品提供有限產品保固，並符合 FCC 國際標準。有關更多資訊，請參閱軟體內附說明文件。有關本產品的更多資訊，請參閱安裝在硬碟中的軟體說明系統。

简体中文 人体工程学方面的重要信息：请阅读软件帮助系统或罗技网站 <http://www.logitech.com/comfort> 中的舒适指南。注意！请务必阅读软件帮助系统内的电池警告部分。产品质保及 FCC：本产品提供有限产品质保，并符合 FCC 国际标准。欲了解更详细的质保资讯，请参阅已安装在硬盘上的在线帮助系统。

한글 인체 공학적 사용을 위한 중요 정보. 소프트웨어 도움말 시스템 또는 <http://www.logitech.com/comfort> 에서 Comfort Guidelines 를 참조하십시오. 경고! 소프트웨어 도움말의 배터리 경고 지침을 읽으십시오. 보증 및 FCC. 본 제품은 제한 보증서와 함께 제공되고 UL 테스트를 거쳤으며 FCC 사양을 준수합니다. 자세한 내용은 하드 디스크에 있는 온라인 도움말을 참조하십시오.



依據台灣「低功率電波輻射性電機管理辦法」規定：
第十二條 經型式認證合格之低功率射頻電機，非經許可，公司、商號或使用者均不得擅自變更頻率、加大功率或變更原設計之特性及功能。
第十四條 低功率射頻電機之使用不得影響飛航安全及干擾合法通信；經發現有干擾現象時，應立即停用，並改善至無干擾時方得繼續使用。前項合法通信，指依電信法規定作業之無線電通信。低功率射頻電機須忍受合法通信或工業、科學及醫療用電波輻射性電機設備之干擾。

Logitech Addresses and Phone Numbers

Region	Address	Technical Help
Logitech Far East Ltd. 羅技電子股份有限公司	6F-4, No. 123, Sec. 4, Pa-Teh Road, Taipei, Taiwan 臺北市八德路四段123號6樓之4	☎ 886-2-2761 5235 Fax 886-2-2762 1943 ✉ techsupp_tw@ap.logitech.com www.logitech.com.tw
Logitech Singapore Pte Ltd.	1 Maritime Square #09-31/32 HarbourFront Centre (Lobby A) Singapore 099253	☎ 65-6270 5515 Fax 65-6270 5016 ✉ logitech@singnet.com.sg www.logitech.com
罗技电子贸易(上海)有限公司 上海办事处	上海市宝庆路1号 百富勤大厦1501-1504室	☎ 86-21-6471 1188 Fax 86-21-6431 3193 ✉ techsupp_sh@logitech.com.cn www.logitech.com.cn
罗技电子贸易(上海)有限公司 北京办事处	北京朝阳区光华路甲8号和齐大厦A座 325室	☎ 86-10-6581 3833 Fax 86-10-6581 5757 ✉ techsupp_bj@logitech.com.cn www.logitech.com.cn

World Wide Web: <http://www.logitech.com> FTP: <ftp://ftp.logitech.com/pub>