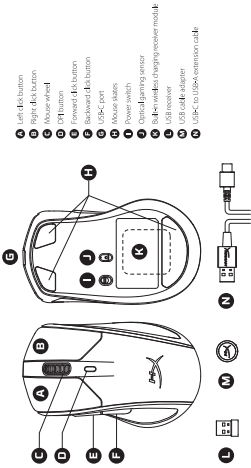


HyperX Pulsefire Dart

Overview



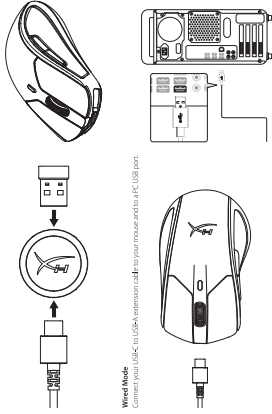
- A Left button
- B Right button
- C Mouse wheel
- D DPI button
- E Forward click button
- F Backward click button
- G USB-C port
- H Mouse cable
- I Onboard memory
- J Optical laser sensor
- K USB receiver
- L USB-C to USB-A adapter
- M USB-C to USB-A extension cable
- N USB-C to USB-A extension cable



Installation

Wireless Mode

Connect your USB receiver to USB-A adapter and USB-C to USB-A extension cable to a PC USB port. For optimal performance, insert the USB receiver within 20cm of the mouse.



Wired Mode

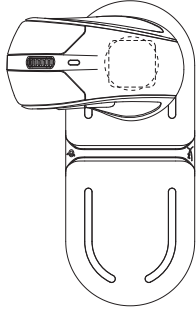
Connect your USB-C to USB-A extension cable to your mouse and to a PC USB port.

Quick Start Guide

Charging

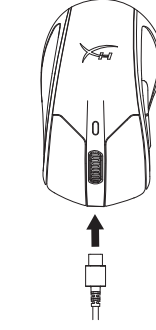
1

LED CHARGING STATUS	MOUSE ON	MOUSE OFF
Charging	Breathing White	Breathing White
Full charged	Default Color Cycle	LED OFF



2

LED CHARGING STATUS	MOUSE ON	MOUSE OFF
Charging	Default Color Cycle	Breathing White
*Charging port is off separately.		



Battery LED

BATTERY STATUS	MOUSE ON	MOUSE OFF
Low	Blinking Red	LED OFF

DPI Presets

DPI Presets	100	1000	3100
Color	Blue	Yellow	Green

PC /PS4/XBOX Mode

MODE / LIGHT EFFECT	PC/PS4 Mode → (3-secs) (MS)	XBOX Mode → (2Hrs) (MS)
MOUSE LIGHTING	RGB (3-secs) mouse	RGB (2Hrs) mouse
LED LIGHT EFFECT	LED Blue Blue v2	LED Blue Green v2

HyperX NGenuity 2 Software

Downloaded by clicking the download icon on the HyperX NGenuity 2 software from hyperxgaming.com/genuity

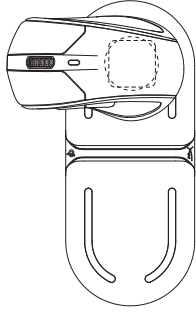
Questions or Setup Issues?

Contact the HyperX support team at <https://hyperxgaming.com/support/na>

Charging

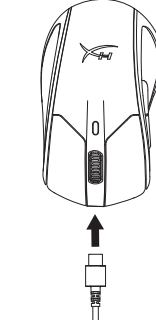
3

LED CHARGING STATUS	MOUSE ON	MOUSE OFF
Charging	Breathing White	Breathing White
Full charged	Default Color Cycle	LED OFF



4

LED CHARGING STATUS	MOUSE ON	MOUSE OFF
Charging	Default Color Cycle	Breathing White
*Charging port is off separately.		



FRANÇAIS

Présentation

- A Bouton gauche
- B Bouton droit
- C Molette
- D Bouton DPI
- E Bouton clic avant
- F Bouton clic arrière
- G Port USB-C
- H Câble de souris
- I Capteur optique
- J Récepteur USB
- K Adaptateur USB-C vers USB-A
- L Câble d'extension USB-C vers USB-A
- M Câble d'extension USB-C vers USB-A

Installation

Connectez votre adaptateur USB au adaptateur de câble USB et le câble d'extension de câble USB au port USB-A de votre PC. Pour une meilleure performance, insérez le récepteur USB à l'intérieur de 20 cm du souris.

Mode filaire

Connectez votre câble d'extension USB-C vers USB-A à votre souris et le port USB-A de votre PC.

Chargement de la batterie

LED CHARGING STATUS	MOUSE ON	MOUSE OFF
Charging	Breathing White	Breathing White
Full charged	Default Color Cycle	LED OFF

*Le port de chargement est désactivé séparément.

Mode LED

BATTERY STATUS	MOUSE ON	MOUSE OFF
Low	Blinking Red	LED OFF

ENG

Product Overview

- A Left button
- B Right button
- C Mouse wheel
- D DPI button
- E Forward click button
- F Backward click button
- G USB-C port
- H Mouse cable
- I Onboard memory
- J Optical laser sensor
- K USB receiver
- L USB-C to USB-A adapter
- M USB-C to USB-A extension cable
- N USB-C to USB-A extension cable

Installation

Connect your USB receiver to USB-A adapter and USB-C to USB-A extension cable to a PC USB port. For optimal performance, insert the USB receiver within 20cm of the mouse.

Wired Mode

Connect your USB-C to USB-A extension cable to your mouse and to a PC USB port.

DEUTSCH

Überblick

- A Links-Taste
- B Rechts-Taste
- C Mausrad
- D DPI-Taste
- E Vorwärts-Klick
- F Rückwärts-Klick
- G USB-C-Port
- H Mauskabell
- I Onboard-Speicher
- J Optischer Lasersensor
- K USB-Empfänger
- L USB-C-zu-USB-A-Adapter
- M USB-C-zu-USB-A-Erweiterungskabel
- N USB-C-zu-USB-A-Erweiterungskabel

Installation

Verbinden Sie den USB-Empfänger mit dem USB-Adapter und das USB-Erweiterungskabel mit dem USB-Adapter und dem USB-Port Ihres PCs. Für optimale Leistung, stecken Sie den USB-Empfänger innerhalb von 20 cm vom Maus in den USB-Port ein.

Kabelmodus

Verbinden Sie Ihr USB-C-zu-USB-A-Erweiterungskabel mit Ihrer Maus und dem USB-A-Port Ihres PCs.

Batterie laden

LED CHARGING STATUS	MOUSE ON	MOUSE OFF
Charging	Default Color Cycle	Breathing White
*Charging port is off separately.		

*Ladeanschluss ist separat einstellbar.

Modus LED

BATTERY STATUS	MOUSE ON	MOUSE OFF
Low	Blinking Red	LED OFF

ITALIANO

Presentazione

- A Pulsante sinistro
- B Pulsante destro
- C Ruota della mouse
- D Pulsante DPI
- E Pulsante clic avanti
- F Pulsante clic indietro
- G Porta USB-C
- H Cavo mouse
- I Memoria incorporata
- J Sensore laser ottico
- K Ricevitore USB
- L Adattatore USB-C verso USB-A
- M Estensione cavo USB-C verso USB-A
- N Estensione cavo USB-C verso USB-A

Installazione

Collegare il ricevitore USB al adattatore del cavo USB e il cavo d'estensione del cavo USB al porto USB-A del computer. Per le migliori prestazioni, inserire il ricevitore USB entro 20 cm dalla mouse.

Modalità cablo

Collegare il cavo d'estensione USB-C verso USB-A alla mouse e al porto USB-A del computer.

Portageage PPP

Présentation

- A Bouton gauche
- B Bouton droit
- C Molette
- D Bouton DPI
- E Bouton clic avant
- F Bouton clic arrière
- G Port USB-C
- H Câble de souris
- I Capteur optique
- J Récepteur USB
- K Adaptateur USB-C vers USB-A
- L Câble d'extension USB-C vers USB-A
- M Câble d'extension USB-C vers USB-A

Installation

Connectez votre adaptateur USB au adaptateur de câble USB et le câble d'extension de câble USB au port USB-A de votre PC. Pour une meilleure performance, insérez le récepteur USB à l'intérieur de 20 cm du souris.

Mode filaire

Connectez votre câble d'extension USB-C vers USB-A à votre souris et le port USB-A de votre PC.

Chargement de la batterie

LED CHARGING STATUS	MOUSE ON	MOUSE OFF
Charging	Breathing White	Breathing White
Full charged	Default Color Cycle	LED OFF

*Le port de chargement est désactivé séparément.

Mode LED

BATTERY STATUS	MOUSE ON	MOUSE OFF
Low	Blinking Red	LED OFF

FRANÇAIS

Présentation

- A Bouton gauche
- B Bouton droit
- C Molette
- D Bouton DPI
- E Bouton clic avant
- F Bouton clic arrière
- G Port USB-C
- H Câble de souris
- I Capteur optique
- J Récepteur USB
- K Adaptateur USB-C vers USB-A
- L Câble d'extension USB-C vers USB-A
- M Câble d'extension USB-C vers USB-A

Installation

Connectez votre adaptateur USB au adaptateur de câble USB et le câble d'extension de câble USB au port USB-A de votre PC. Pour une meilleure performance, insérez le récepteur USB à l'intérieur de 20 cm du souris.

Mode filaire

Connectez votre câble d'extension USB-C vers USB-A à votre souris et le port USB-A de votre PC.

Chargement de la batterie

LED CHARGING STATUS	MOUSE ON	MOUSE OFF
Charging	Breathing White	Breathing White
Full charged	Default Color Cycle	LED OFF

*Le port de chargement est désactivé séparément.

Mode LED

BATTERY STATUS	MOUSE ON	MOUSE OFF
Low	Blinking Red	LED OFF

ITALIANO

Presentazione

- A Pulsante sinistro
- B Pulsante destro
- C Ruota della mouse
- D Pulsante DPI
- E Pulsante clic avanti
- F Pulsante clic indietro
- G Porta USB-C
- H Cavo mouse
- I Memoria incorporata
- J Sensore laser ottico
- K Ricevitore USB
- L Adattatore USB-C verso USB-A
- M Estensione cavo USB-C verso USB-A
- N Estensione cavo USB-C verso USB-A

Installazione

Collegare il ricevitore USB al adattatore del cavo USB e il cavo d'estensione del cavo USB al porto USB-A del computer. Per le migliori prestazioni, inserire il ricevitore USB entro 20 cm dalla mouse.

Modalità cablo

Collegare il cavo d'estensione USB-C verso USB-A alla mouse e al porto USB-A del computer.

DEUTSCH

Überblick

- A Links-Taste
- B Rechts-Taste
- C Mausrad
- D DPI-Taste
- E Vorwärts-Klick
- F Rückwärts-Klick
- G USB-C-Port
- H Mauskabell
- I Onboard-Speicher
- J Optischer Lasersensor
- K USB-Empfänger
- L USB-C-zu-USB-A-Adapter
- M USB-C-zu-USB-A-Erweiterungskabel
- N USB-C-zu-USB-A-Erweiterungskabel

Installation

Verbinden Sie den USB-Empfänger mit dem USB-Adapter und das USB-Erweiterungskabel mit dem USB-Adapter und dem USB-Port Ihres PCs. Für optimale Leistung, stecken Sie den USB-Empfänger innerhalb von 20 cm vom Maus in den USB-Port ein.

Kabelmodus

Verbinden Sie Ihr USB-C-zu-USB-A-Erweiterungskabel mit Ihrer Maus und dem USB-A-Port Ihres PCs.

Batterie laden

LED CHARGING STATUS	MOUSE ON	MOUSE OFF
Charging	Default Color Cycle	Breathing White
*Charging port is off separately.		

*Ladeanschluss ist separat einstellbar.

Modus LED

BATTERY STATUS	MOUSE ON	MOUSE OFF
Low	Blinking Red	LED OFF

