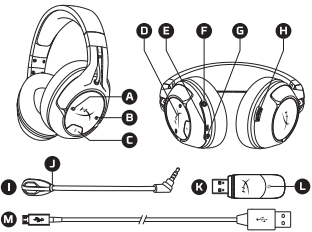


HyperX CloudX Flight Wireless Gaming Headset

Quick Start Guide

Overview



- A • Game balance button
- B • Chat balance button
- C • Mic mute button
- D • On/Off LED
- E • USB charge port
- F • Power button
- G • Microphone port
- H • Volume wheel
- I • Detachable microphone
- J • Microphone mute LED
- K • Wireless adapter
- L • Wireless status light
- M • USB charge cable



4402150

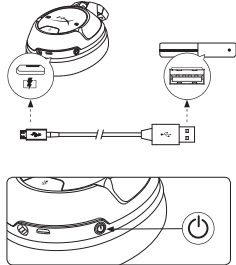
1

Usage

Charging

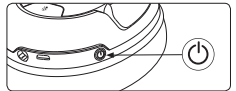
It is recommended to fully charge your headset before first use.

EAR CUP LED	CHARGE STATUS
Breathing	Charging
Off	Charging complete



Power Button

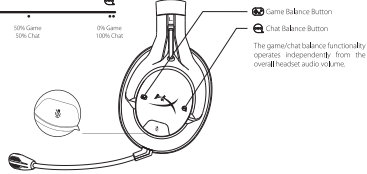
Power on/off: Press power button for 3 seconds LED effect = Press power button to cycle LED effect (off, breathing, on/off)



2

Game/Chat balance buttons

Press to adjust balance between game audio and chat audio.



The game/chat balance functionality operates independently from the overall audio volume.

Microphone mute button

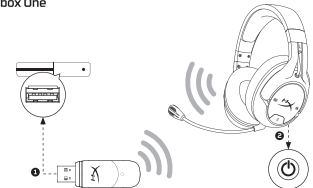
Press the microphone mute button to turn off the microphone mute. The microphone mute LED will indicate the current mute status.

MICROPHONE MUTE LED	MIC STATUS
On	Muted
Off	Active

Mic monitoring on/off = Hold microphone mute button for 3 seconds.

3

Using with Xbox One



1. Connect the wireless adapter to a USB port on the Xbox One. The wireless adapter status light will blink.
 2. Power on the headset.
- Note: When the headset is connected to the Xbox One, this will not automatically mute or adjust the sound from the TV.

Questions or Setup Issues?

Contact the HyperX support team by see the user manual at: hyperxgaming.com/support/headsets

4

FRANÇAIS

- Présentation**
- A • Bouton d'équilibre audio du jeu
 - B • Bouton d'équilibre audio du chat
 - C • Bouton Désactivation du micro
 - D • LED à effet
 - E • Port de chargement USB
 - F • Bouton Marche/ Arrêt
 - G • Bouton microphone

Utilisation

- Chargement de la batterie**
- Il est recommandé de charger complètement votre casque avant sa première utilisation.
- | LED | STATUT DE CHARGEMENT |
|-----------|----------------------|
| Breathing | Chargement en cours |
| Off | Chargement terminé |

- Bouton Marche/ Arrêt**
- Maintenance: bouton Marche/ Arrêt enfoncé pendant environ 3 secondes.
- Effet LED: appuyez sur le bouton Marche/ Arrêt pour charger l'effet LED (via. Respiration, Désactivé)

Bouton d'équilibre audio du jeu/ chat

Appuyez pour régler le balance audio du jeu ou du chat. La fonction Balance audio du jeu/ chat est indépendante du réglage du volume général du casque.

- Touche Désactivation du microphone**
- Appuyez sur la touche Désactivation du microphone pour activer ou désactiver le microphone. Le LED de désactivation du microphone indique l'état de désactivation en cours.
- Maintenance du micro: maintenir le bouton Marche/ Arrêt enfoncé pendant 3 secondes.
- | LED | STATUT DU MICROPHONE |
|-----|----------------------|
| On | Muet |
| Off | Actif |

ITALIANO

Utilizzo con un Xbox One

1. Collegare l'adattatore senza fili al un des ports USB de la console Xbox One. Le voyant lumineux sans fil de l'adaptateur va clignoter.
 2. Allumez le casque.
- Remarque: quand le casque est connecté à une console Xbox One, il y a pas de désactivation ou de réglage automatique du son du casque.

Questions ou problèmes de configuration ?

Contactez l'équipe d'assistance HyperX ou consultez le manuel d'utilisation: hyperxgaming.com/support/headsets

Descrizione generale del prodotto

- A • Pulsante d'equilibrio audio Game
- B • Pulsante d'equilibrio audio Chat
- C • LED di disattivazione del microfono
- D • LED a effetto luce
- E • Porta USB di ricarica
- F • Pulsante di accensione
- G • Ingresso microfono

Istruzioni d'uso

In carica

In occasione del primo utilizzo, si consiglia di effettuare un ciclo di ricarica completo.

LED	POSIZIONE	STATO DI RICARICA
Breathing	On	In corso
Off	Off	Ricarica completa

Pulsante di accensione

Accesso/ spegnimento: Tenere premuto il pulsante di accensione per 3 secondi (Effet LED = Breathing / Pulsante di accensione per passare al successivo effetto LED (Breathe, respire spento))

5

Pulsanti di bilanciamento audio Game/Chat

Premere per regolare l'equilibrio tra l'audio proveniente dalla chat e l'audio proveniente dal gioco.

Bilanciamento game/chat funziona in modo indipendente rispetto al volume di l'audio generale del cuffie.

Pulsante di disattivazione del microfono

Premere il pulsante di attivazione del microfono per all'attivazione o il microfono. Il LED di disattivazione microfono indica lo stato attuale del microfono.

Attivazione/disattivazione con il microfono: Tenere premuto il pulsante di disattivazione del microfono per 3 secondi.

LED	STATO DEL MICROFONO
On	Spento
Off	Attivo

LED	STATO DEL MICROFONO
On	Spento
Off	Attivo

Utilizzo con la console Xbox One

1. Collegare l'adattatore wireless a una porta USB della console Xbox One. Il LED di stato dell'adattatore wireless inizierà a lampeggiare.
2. Accendete il casque.

Nota: il bilanciamento dell'audio della console Xbox One non disattiverà automaticamente l'audio proveniente dalla TV.

Domande o dubbi sulla configurazione?

Contactez l'équipe de support HyperX, oppure consultate il manuale utente, disponibile all'indirizzo: hyperxgaming.com/support/headsets

DEUTSCH

- A • Game/Chat Balance-Taste
 - B • Chat/Dialog-Taste
 - C • Mikrofonstummelschalter
 - D • Chromefarb-LED
- H • Lautstärkeregler
 - I • Abnehmbares Mikrofon
 - K • Wireless-Adapter

E • USB-Ladeanschluss

F • Ein/Ausschalter

G • Mikrofonanschluss

Verwendung

Wird geladen

Es wird empfohlen, den Headset vollständig zu laden, bevor du es zum ersten Mal verwendest.

LED	LADESTATUS
Breathing	Wird geladen
Off	Vollständig geladen

Ein/Ausschalter

Drücken Sie den Ein/Aus-Taste 3 Sekunden lang gedrückt. LED (Farbe) = Mikrofonstatus

Drücken die Stummelschalter des Mikrofon zum Ein/Aus. Ausschalten der Stummelschalter des Mikrofonstummelschalter LED zeigt den aktuellen Stummelschalter-Status an.

Mikrofonstummelschalter funktioniert unabhängig von der Gesamtfunktion des Headsets.

MICROPHONE MUTE LED	MICROSTATUS
On	Stumm
Off	aktiv

Nutzung mit Xbox One

1. Verbinden den drahtlosen Adapter mit einem USB-Anschluss an deiner Xbox One. Die Statusanzeige des drahtlosen Adapters blinkt.
2. Schalte die Headset ein.

6

Wichtig: Wenn dein Headset mit der Xbox One verbunden ist, erfolgt keine automatische Stummelschaltung oder Lautstärkeanpassung vom TV aus.

Fragen oder Probleme bei der Einrichtung?

Wende dich an das HyperX Support-Team oder sieh hier in der Bedienungsanleitung nach: hyperxgaming.com/support/headsets

POLSK

- Prezentacja**
- A • Przycisk poziomu dźwięku gry
 - B • Przycisk poziomu dźwięku rozmowy
 - C • Przycisk wyłączenia mikrofonu
 - D • Wyświetlacz LED na paśmie
 - E • Port USB do ładowania
 - F • Przycisk zasilania
 - G • Port mikrofonu

Użytkowanie

Ladowanie

Przed rozpoczęciem użytkowania zestawu słuchawkowego zalecamy jego pełne naładowanie.

LED	STATUS ŁADUNIA
Breathing	Ładowanie
Off	Ładowanie zakończone

Przycisk zasilania

Aby włączyć lub wyłączyć zestaw słuchawkowy, naciśnij przycisk zasilania przez 3 sekundy. Efekt wyświetlacz LED naciskaj przycisk zasilania, aby przełączyć efekt wyświetlacz LED (breathing, włączony/wyłączony).

7

Przycisk poziomu dźwięku gry/rozmowy

Naciśnij, aby dostosować wyciszenie poziom dźwięku gry i rozmowy. Rozdzielczość poziomu dźwięku gry/rozmowy jest niezależna od ogólnego ustawienia głośności w słuchawkach.

Przycisk wyłączenia mikrofonu

Naciśnij przycisk wyłączenia mikrofonu, aby wycisnąć mikrofon lub ponownie go włączyć. Wyświetlacz LED wskazuje stan wyłączenia mikrofonu. Wyłączenie/włączenie monitorowania mikrofonu naciskając przycisk wyłączenia przez 3 sekundy.

Wyłączenie/uruchomienie mikrofonu	Stan mikrofonu
Włączony	Wyłączony
Nie włączony	Włączony

Użytkowanie zestawu z konsolą Xbox One

1. Podłącz moduł łączności bezprzewodowej do portu USB w konsoli Xbox One. Wskaźnik stanu łączności bezprzewodowej będzie zaświecał się.
 2. Włącz zestaw słuchawkowy.
- Uwaga: podłączenie zestawu słuchawkowego do konsoli Xbox One nie powoduje automatycznego wyciszenia ani wyregulowania dźwięku w telewizorze.

Pytania? Problemy z konfiguracją?

Skontaktuj się z działem pomocy technicznej HyperX lub przejrzyj instrukcję obsługi na stronie: hyperxgaming.com/support/headsets

ESPAÑOL

- Resumen**
- A • Botón de equilibrio de juego
 - B • Botón de equilibrio de chat
 - C • Botón de silencio del micrófono
 - D • LED en color

H • Rueda de volumen

I • Micrófono desmontable

J • LED de silencio del micrófono

K • Adaptador inalámbrico

E • Puerto de carga USB

- F • Botón de encendido
- G • Puerto del micrófono

Uso

Carga

Se recomienda cargar totalmente el casque antes del primer uso.

LED	ESTADO DE CARGA
Breathing	Cargando
Off	Carga completa

Botón de encendido

Apagado/Encendido: Mantener presionado el botón de encendido durante 3 segundos.

Efecto LED: Presiona el botón de encendido para ir pasando por los efectos LED (breathing, apagado).

Botones equilibrar juego/chat

Presiona para ajustar el equilibrio entre el audio del juego y el audio del chat. La función de equilibrio de juego/chat funciona independientemente del volumen de audio general.

Botón silenciar microfono

Presiona el botón silenciar microfono para activar o desactivar el silencio del microfono. El LED de silencio microfono indicará el estado actual del microfono.

Monitoreo de microfono encendido/apagado: Mantener presionado el botón de encendido durante 3 segundos.

LED	ESTADO DEL MICROFONO
On	Encendido
Off	Activo

Uso con Xbox One

1. Conecta el adaptador inalámbrico a un puerto USB en el Xbox One. El LED de estado del adaptador inalámbrico parpadeará.
 2. Enciende los auriculares.
- Nota: Cuando los auriculares están conectados a Xbox One, esto no silenciará o ajustará automáticamente el sonido del TV.

8

¿Tienes alguna pregunta o consulta sobre la instalación?

Ponte en contacto con el equipo de ayuda de HyperX o consulta el manual de usuario en: hyperxgaming.com/support/headsets

PORTUGUES

- Visão geral**
- A • Botão de mix do jogo
 - B • Botão de mix do chat
 - C • Botão microfone em modo
 - D • LED do tone
 - E • Porta de carregamento USB
 - F • Botão liga/desliga
 - G • Porta de microfone
- H • Rota de volume
 - I • Microfone removível
 - J • LED do botão microfone em modo
 - K • Adaptador wireless
 - L • Luz de status de wireless
 - M • Cabo de carregamento USB

Uso

Cargando

Recomendase cargar totalmente el headset antes de primer uso.

LED	STATUS DE CARGA
Breathing	Cargando
Off	Cargamento completo

Botão liga/desliga

Liga/Desliga: Mantenha pressionado o botão liga/desliga por 3 segundos. Efeito do LED = Pressione o botão liga/desliga para alternar o efeito de LED (breathing, publicação o desligado).

Botões de mix game/chat

Pressione para ajustar o entre o áudio do jogo e o áudio do chat. O recurso de mix game/chat opera independentemente do volume geral do áudio do headset.

Botão microfone em modo

Pressione o botão microfone em modo para ligar/desligar o som do

