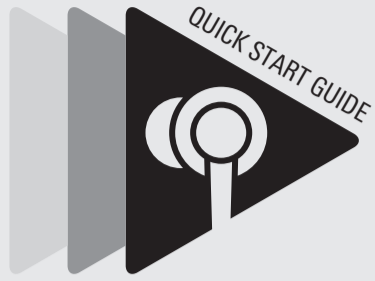




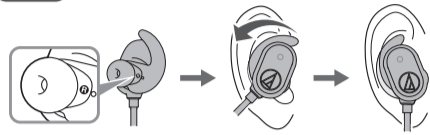
audio-technica



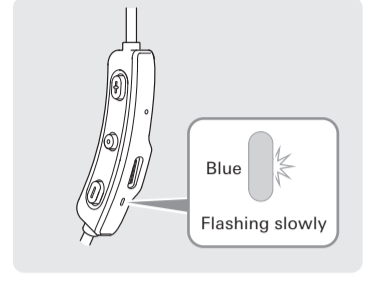
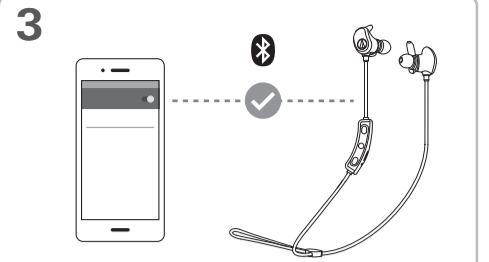
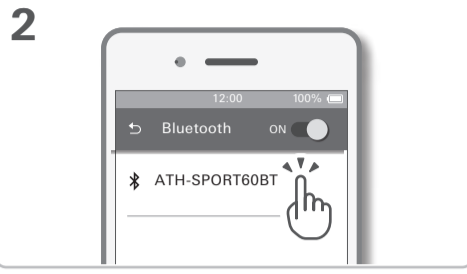
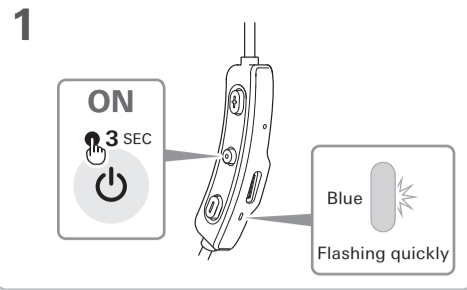
ATH-SPORT60BT

Check

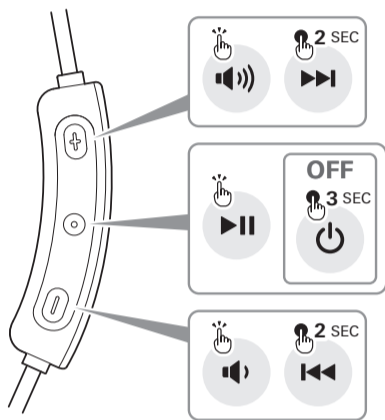
- Headphones
- Eartips (XS, S, M, L)
- Ear fins (XS, S, M, L)
- USB charging cable
- Pouch
- Quick start guide (this leaflet)
- Caution guide



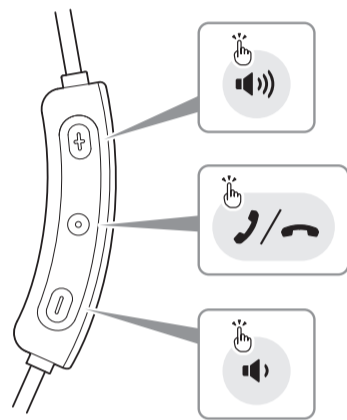
Pairing



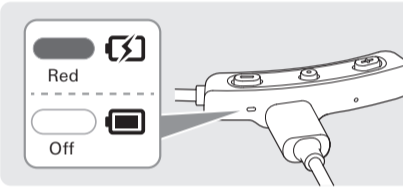
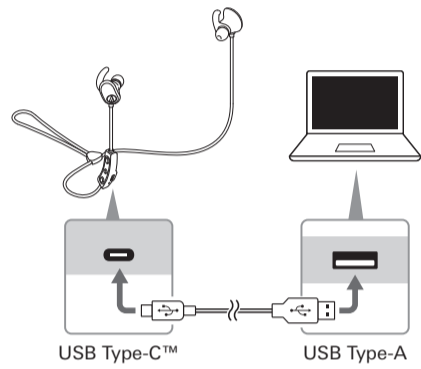
Music



Phone



Charge



Support

For more information on how to use this product and troubleshoot any problems, refer to the user manual on the Audio-Technica website.



www.audio-technica.com

• The **Bluetooth**™ word mark and logos are owned by Bluetooth SIG, Inc. and any use of such marks by Audio-Technica Corporation is under license. All other trademarks are property of their respective owners.

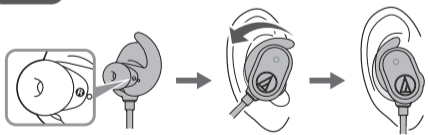
• USB type-C™ is a trademark of USB Implementers Forum.

Audio-Technica Corporation
2-46-1 Nishi-naruse, Machida, Tokyo 194-8666, Japan
www.audio-technica.co.jp
©2019 Audio-Technica Corporation 132900900-01-01 ver.1 2019.08.15

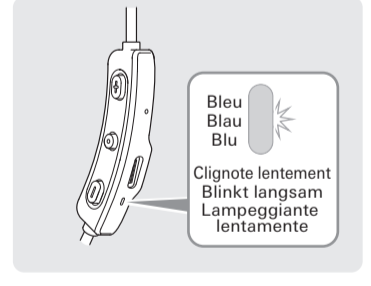
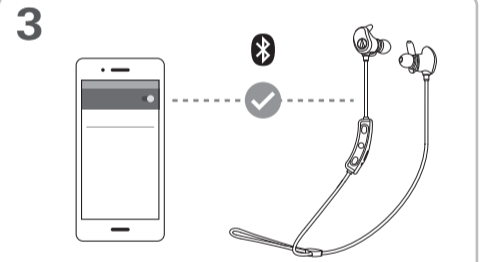
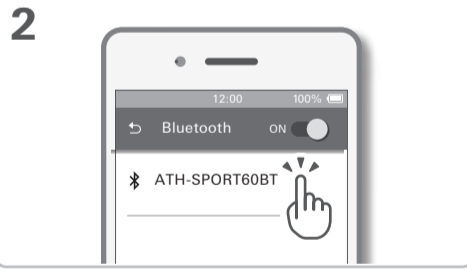
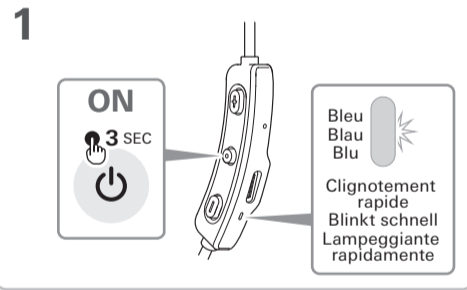
Français / Deutsch / Italiano

Contrôler / Prüfen / Controllo

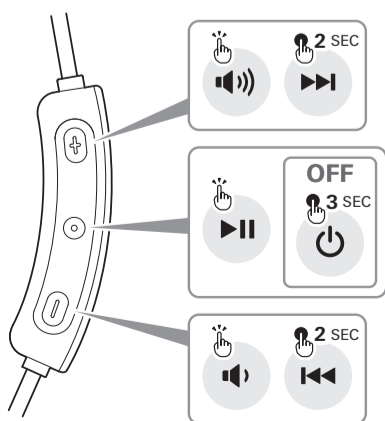
- Écouteur / Kopfhörer / Cuffie
- Embout (XS, S, M, L) / Kopfhöreraufsätze (XS, S, M, L) / Copriauricolari (XS, S, M, L)
- Ailettes (XS, S, M, L) / Kopfhöreraufsätze (XS, S, M, L) / Alette (XS, S, M, L)
- Câble de recharge USB / USB-Ladekabel / Cavo per la carica USB
- Pochette / Etui / Sacco
- Guide de prise en main (ce dépliant) / Kurzanleitung (dieses Blatt) / Guida rapida (questo opuscolo)
- Guide de mise en garde / Sicherheitsanweisungen / Guida precauzionale



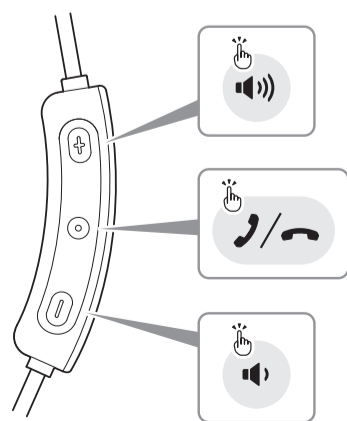
Appairage / Paarung / Associazione



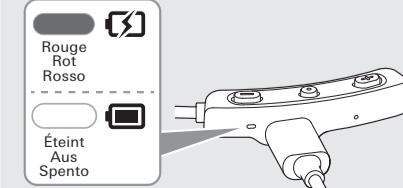
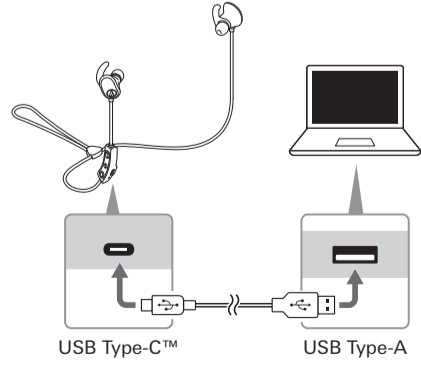
Musique / Musik / Musica



Téléphone / Handy / Telefono



Charge / Laden / Carica



Support / Unterstützung / Assistenza

Pour plus d'informations sur l'utilisation de ce produit et la résolution des problèmes, reportez-vous au manuel de l'utilisateur sur le site Web d'Audio-Technica.

Weitere Informationen zum Gebrauch dieses Produkts und zur Behebung eventueller Probleme entnehmen Sie bitte der Bedienungsanleitung auf der Website von Audio-Technica.

Per maggiori informazioni sull'utilizzo del presente prodotto e per la risoluzione di eventuali problemi, fare riferimento al manuale dell'utente sul sito Audio-Technica.



www.audio-technica.com

• La marque verbale et les logos **Bluetooth**™ sont détenus par Bluetooth SIG, Inc. et ces marques sont utilisées sous licence par Audio-Technica Corporation. Toutes les autres marques de commerce sont la propriété de leurs détenteurs respectifs.

• USB type-C™ est une marque commerciale d'USB Implementers Forum.

• Die **Bluetooth**™-Wortmarke und -Logos sind Eigentum von Bluetooth SIG, Inc., und die Nutzung dieser Marken durch Audio-Technica Corporation erfolgt unter Lizenz. Alle anderen Markenzeichen sind Eigentum der jeweiligen Inhaber.

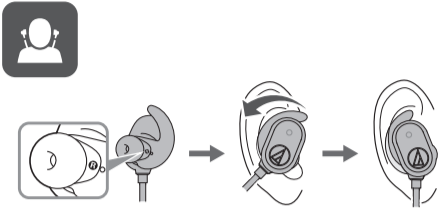
• USB type-C™ ist eine Marke des USB Implementers Forum.

• Il marchio e i logo del termine **Bluetooth**™ sono di proprietà di Bluetooth SIG, Inc., e qualsiasi utilizzo di tali marchi da parte di Audio-Technica Corporation è soggetto a licenza. Tutti gli altri marchi sono di proprietà dei rispettivi proprietari.

• USB type-C™ è un marchio dello USB Implementers Forum.

✓ Comprobar / Verificação / Проверка

- Auriculares / Fones de ouvido / Наушники
- Puntas de audífono (XS, S, M, L) / Ponteiros (PP, P, M, G) / Насадки (размеры XS, S, M, L)
- Aletas de audífono (XS, S, M, L) / Barbatanas auriculares (PP, P, M, G) / Внутренние фиксаторы (размеры XS, S, M, L)
- Cable de carga USB / Cabo de carga USB / USB-кабель для зарядки
- Bolsa / Bolsa / Сумка
- Guía de inicio rápido (este folleto) / Guia rápido (este folheto) / Краткое руководство пользователя (этот буклет)
- Guía de precauciones / Guia de precauções de segurança / Руководство по мерам предосторожности



Emparejamiento / Emparelhamento / Сопряжение

1

ON
3 SEC
Azul Azul
Azul
Pulsando rápido
Piscando rapidamente
Быстрое мигание

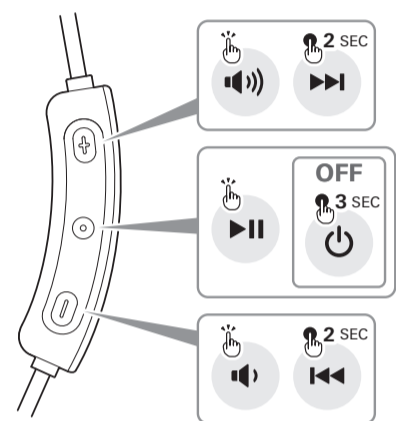
3

Azul Azul
Azul
Azul
Pulsando lento
Piscando lentamente
Медленное мигание

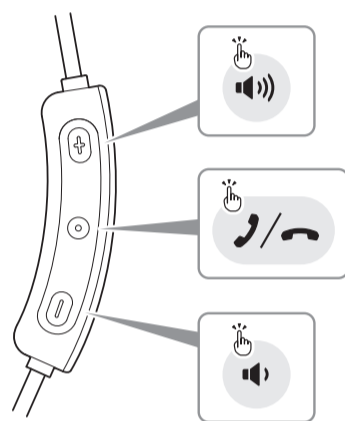
2

Bluetooth ON
ATH-SPORT60BT

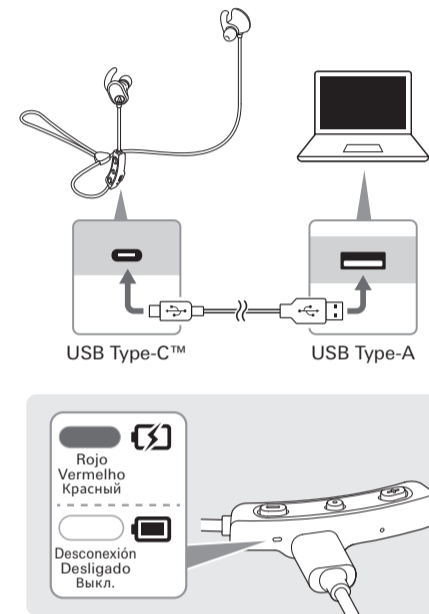
Música / Música / Музыка



Teléfono / Telefone / Телефон



Carga / Carregar / Заряд



Asistencia / Suporte / Техническая поддержка

Para más información sobre el uso de este producto y la resolución de problemas, consulte el manual de usuario en el sitio web de Audio-Technica.

Para obter mais informações sobre como usar este produto e solucionar qualquer problema, consulte o manual do usuário no site da Audio-Technica.

Для получения дополнительной информации о том, как использовать этот продукт и устранять любые неисправности, обратитесь к руководству пользователя на веб-сайте Audio-Technica.

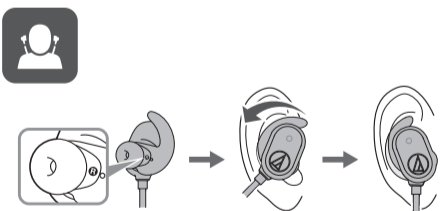


www.audio-technica.com

- La palabra con la marca **Bluetooth**™ y los logotipos son propiedad de Bluetooth SIG, Inc. y Audio-Technica Corporation los utiliza bajo licencia. El resto de marcas comerciales son propiedad de sus respectivos propietarios.
- USB type-C™ es una marca comercial de USB Implementers Forum.
- A marca nominativa e os logotipos **Bluetooth**™ são de propriedade da Bluetooth SIG, Inc. e qualquer uso dessas marcas pela Audio-Technica Corporation é feito sob licença. Todas as outras marcas comerciais são de propriedade de seus respectivos proprietários.
- USB type-C™ é uma marca registrada do USB Implementers Forum.
- Словесный знак и логотипы **Bluetooth**™ принадлежат Bluetooth SIG, Inc. Любое использование таких знаков компанией Audio-Technica Corporation осуществляется в соответствии с лицензией. Все остальные товарные знаки являются собственностью соответствующих владельцев.
- USB type-C™ является товарным знаком USB Implementers Forum.

✓ 检查 / 検査 / 점검

- 耳机 / 耳機 / 헤드폰
- 耳套 (XS、S、M、L) / 耳塞 (XS、S、M、L) / 이어팁 (XS, S, M, L)
- 鲨鱼鳍耳翼 (XS、S、M、L) / 鳍式稳定环 (XS、S、M、L) / 이어핀 (XS, S, M, L)
- USB充电线 / USB充電線 / USB 충전 케이블
- 收纳袋 / 攜存袋 / 파우치
- 快速入门指南 (本说明书) / 快速入門指南 (本手冊) / 빠른 시작 가이드 (본 소책자)
- 注意事项指南 / 注意事項 / 주의사항 안내



配对 / 配對 / 페어링

1

ON
3 SEC
蓝色
藍色
파란색
快速闪烁
快速閃爍
빠르게 깜박임

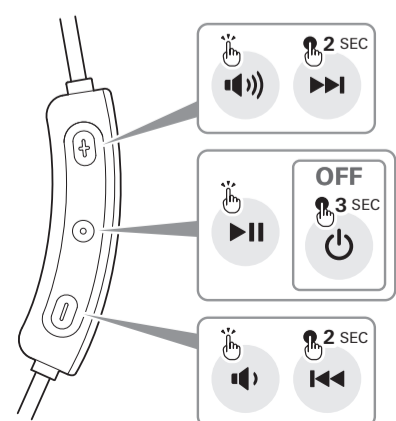
3

蓝色
藍色
파란색
慢速闪烁
緩慢閃爍
천천히 깜박임

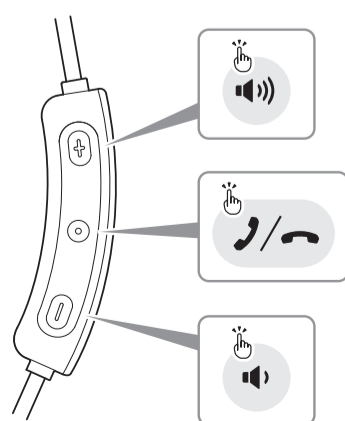
2

Bluetooth ON
ATH-SPORT60BT

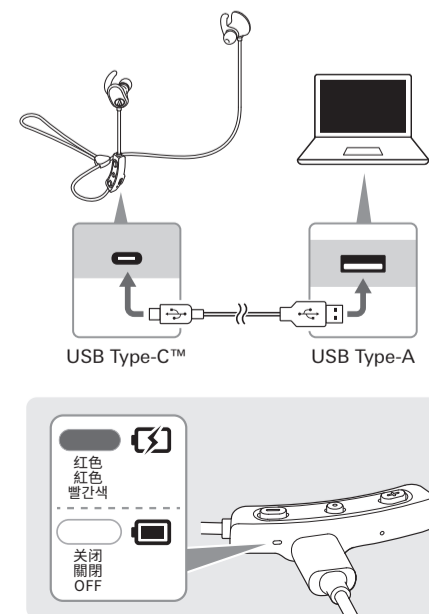
音乐 / 音樂 / 음악



电话 / 電話 / 전화



充电 / 充電 / 충전



支持信息 / 支援資訊 / 지원

关于如何使用本产品及解决各种问题的详细信息，请参阅“铁三角”网站上的用户手册。

有關本產品的使用方法以及各種問題的故障排除方法，請參閱「鐵三角」網站上的使用說明書。

본 제품의 사용법 및 문제 해결에 관한 자세한 사항은 Audio-Technica 웹사이트 사용 설명서를 참조하십시오.



www.audio-technica.com

- 蓝牙®文字商标和徽标归蓝牙技术联盟 (Bluetooth SIG, Inc.) 所有，“铁三角”公司已获得其使用授权。所有其他商标均归其各自所有者所有。
- USB type-C™是 USB Implementers Forum 的商标。
- 蓝牙®文字標記和標誌屬 Bluetooth SIG, Inc. 所有，“鐵三角”公司已取得該標記之使用許可。所有其他商標均為其各自所有者的財產。
- USB type-C™是 USB Implementers Forum 的商標。
- Bluetooth® 단어 마크 및 로고는 Bluetooth SIG, Inc.의 소유이며 Audio-Technica Corporation은 이러한 마크에 대한 사용 허가를 받았습니니다. 기타 모든 상표는 해당 소유주의 자산입니다.
- USB type-C™는 USB Implementers Forum의 상표입니다.