

## **Declaration**

### **Difference/ Identity between both variants**

**- english -**

Projektleiter :	Rainer Berchtold
Verfasser :	Issam Rahali
Abteilung :	APDA1-RI
Tel. :	07424/99 – 2225
Fax. :	07424/99 – 2122
Email :	Issam.Rahali@Marquardt.de
Erstfassung :	24.04.08
Änderungsstand :	26. 08.09
Version :	V 1.3

**Table of contents**

**1 DIFFERENCES BETWEEN BOTH VARIANTS ..... 3**

1.1 MECHANICAL..... 3

1.2 ELECTRICAL..... 4

    1.2.1 RF Parameter..... 4

    1.2.2 Assembly ..... 4

1.3 SOFTWARE ..... 4

Proprietary data, company confidential. All rights reserved. Contient a titre de secret d'entreprise. Tous droits réservés. Comunicado como secreto empresarial. Reservados todos los derechos. Confidado como secreto industrial. Nos reservamos todos los derechos.

Weitergabe sowie Vervielfältigung dieser Unterlage, Verwertung und Mitteilung ihres Inhalts nicht gestattet, soweit nicht ausdrücklich zugestanden. Zuwiderhandlungen verpflichten zu Schadensersatz. Alle Rechte vorbehalten, insbesondere für den Fall der Patenterteilung oder GM-Eintragung

form 659.02

MARQUARDT GmbH Schloßstraße 16 D 78 604 Rietheim – Weilheim	Initial version	24.04.2008	Version	V1.3
	Department	APDA1-RI	Data file	
	Editor	Issam Rahali	Docu.-No.	
	Date	25.08.09	Page	Seite 2 von 4

# 1 Differences between both variants

## 1.1 Mechanical

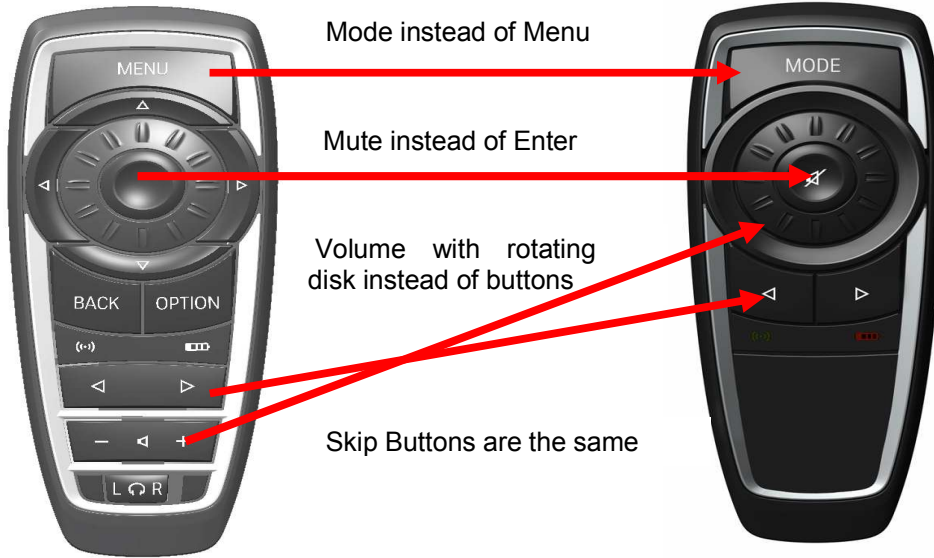


Figure 1: FFB-Variant 1

Figure 2: FFB-Variant 2

Proprietary data, company confidential. All rights reserved. Contine a titre de secret d'entreprise. Tous droits réservés. Comunicado como secreto empresarial. Reservados todos os direitos. Confidado como secreto industrial. Nos reservamos todos los derechos.

Weitergabe sowie Vervielfältigung dieser Unterlage, Verwertung und Mitteilung ihres Inhalts nicht gestattet, soweit nicht ausdrücklich zugestanden. Zuwiderhandlungen verpflichten zu Schadensersatz. Alle Rechte vorbehalten, insbesondere für den Fall der Patenterteilung oder GM-Eintragung

MARQUARDT GmbH Schloßstraße 16 D 78 604 Rietheim – Weilheim	Initial version	24.04.2008	Version	V1.3
	Department	APDA1-RI	Data file	
	Editor	Issam Rahali	Docu.-No.	
	Date	25.08.09	Page	Seite 3 von 4

## 1.2 Electrical

### 1.2.1 RF Parameter

Both Variants have the same RF Transmitter (same Tx Power) and both antennas have the same design and are tuned to the same frequency.

### 1.2.2 Assembly

Basically has variant 1 (see figure 1) the same basic function/ electrical parameters as variant 2 (see figure 2) plus other functionalities (Buttons) i.e. variant 2 has:

- Less Buttons
- Less lighting LED's,
- Less parts (due to the few number of LED's, buttons....)
- No left / right switching
- Translation of test points
- Partially reduced / changed conductor path
- Partially reduced / changed electronic components

## 1.3 Software

In general the change is done just to adapt the software to the new application (Buttons, Long/ short push, service, battery voltage measurement....)

MARQUARDT GmbH Schloßstraße 16 D 78 604 Rietheim – Weilheim	Initial version	24.04.2008	Version	V1.3
	Department	APDA1-RI	Data file	
	Editor	Issam Rahali	Docu.-No.	
	Date	25.08.09	Page	Seite 4 von 4