

PCB11815 rev A

DEB1

RA3 RA4 HB

FB4 C28

D14

Q21

Q22

Q23

Q24

Q25

Q26

Q27

Q28

Q29

Q30

Q31

Q32

Q33

Q34

Q35

Q36

Q37

Q38

Q39

Q40

Q41

Q42

Q43

Q44

Q45

Q46

Q47

Q48

Q49

Q50

Q51

Q52

Q53

Q54

Q55

Q56

Q57

Q58

Q59

Q60

Q61

Q62

Q63

Q64

Q65

Q66

Q67

Q68

Q69

Q70

Q71

Q72

Q73

Q74

Q75

Q76

Q77

Q78

Q79

Q80

Q81

Q82

Q83

Q84

Q85

Q86

Q87

Q88

Q89

Q90

Q91

Q92

Q93

Q94

Q95

Q96

Q97

Q98

Q99

Q100

Q101

Q102

Q103

Q104

Q105

Q106

Q107

Q108

Q109

Q110

Q111

Q112

Q113

Q114

Q115

Q116

Q117

Q118

Q119

Q120

Q121

Q122

Q123

Q124

Q125

Q126

Q127

Q128

Q129

Q130

Q131

Q132

Q133

Q134

Q135

Q136

Q137

Q138

Q139

Q140

Q141

Q142

Q143

Q144

Q145

Q146

Q147

Q148

Q149

Q150

Q151

Q152

Q153

Q154

Q155

Q156

Q157

Q158

Q159

Q160

Q161

Q162

Q163

Q164

Q165

Q166

Q167

Q168

Q169

Q170

Q171

Q172

Q173

Q174

Q175

Q176

Q177

Q178

Q179

Q180

Q181

Q182

Q183

Q184

Q185

Q186

Q187

Q188

Q189

Q190

Q191

Q192

Q193

Q194

Q195

Q196

Q197

Q198

Q199

Q200

Q201

Q202

Q203

Q204

Q205

Q206

Q207

Q208

Q209

Q210

Q211

Q212

Q213

Q214

Q215

Q216

Q217

Q218

Q219

Q220

Q221

Q222

Q223

Q224

Q225

Q226

Q227

Q228

Q229

Q230

Q231

Q232

Q233

Q234

Q235

Q236

Q237

Q238

Q239

Q240

Q241

Q242

Q243

Q244

Q245

Q246

Q247

Q248

Q249

Q250

Q251

Q252

Q253

Q254

Q255

Q256

Q257

Q258

Q259

Q260

Q261

Q262

Q263

Q264

Q265

Q266

Q267

Q268

Q269

Q270

Q271

Q272

Q273

Q274

Q275

Q276

Q277

Q278

Q279

Q280

Q281

Q282

Q283

Q284

Q285

Q286

Q287

Q288

Q289

Q290

Q291

Q292

Q293

Q294

Q295

Q296

Q297

Q298

Q299

Q300

Q301

Q302

Q303

Q304

Q305

Q306

Q307

Q308

Q309

Q310

Q311

Q312

Q313

Q314

Q315

Q316

Q317

Q318

Q319

Q320

Q321

Q322

Q323

Q324

Q325

Q326

Q327

Q328

Q329

Q330

Q331

Q332

Q333

Q334

Q335

Q336

Q337

Q338

Q339

Q340

Q341

Q342

Q343

Q344

Q345

Q346

Q347

Q348

Q349

Q350

Q351

Q352

Q353

Q354

Q355

Q356

Q357

Q358

Q359

Q360

Q361

Q362

Q363

Q364

Q365

Q366

Q367

Q368

Q369

Q370

Q371

Q372

Q373

Q374

Q375

Q376

Q377

Q378

Q379

Q380

Q381

Q382

Q383

Q384

Q385

Q386

Q387

Q388

Q389

Q390

Q391

Q392

Q393

Q394

Q395

Q396

Q397

Q398

Q399

Q400

Q401

Q402

Q403

Q404

Q405

Q406

Q407

Q408

Q409

Q410

Q411

Q412

Q413

Q414

Q415

Q416

Q417

Q418

Q419

Q420

Q421

Q422

Q423

Q424

Q425

Q426

Q427

Q428

Q429

Q430

Q431

Q432

Q433

Q434

Q435

Q436

Q437

Q438

Q439

Q440

Q441

Q442

Q443

Q444

Q445

Q446

Q447

Q448

Q449

Q450

Q451

Q452

Q453

Q454

Q455

Q456

Q457

Q458

Q459

Q460

Q461

Q462

Q463

Q464

Q465

Q466

Q467

Q468

Q469

Q470

Q471

Q472

Q473

Q474

Q475

Q476

Q477

Q478

Q479

Q480

Q481

Q482

Q483

Q484

Q485

Q486

Q487

Q488

Q489

Q490

Q491

Q492

Q493

Q494

Q495

Q496

Q497

Q498

Q499

Q500

Q501

Q502

Q503

Q504

Q505

Q506

Q507

Q508

Q509

Q510

Q511

Q512

Q513

Q514

Q515

Q516

Q517

Q518

Q519

Q520

Q521

Q522

Q523

Q524

Q525

Q526

Q527

Q528

Q529

Q530

Q531

Q532

Q533

Q534

Q535

Q536

Q537

Q538

Q539

Q540

Q541

Q542

Q543

Q544

Q545

Q546

Q547

Q548

Q549

Q550

Q551

Q552

Q553

Q554

Q555

Q556

Q557

Q558

Q559

Q560

Q561

Q562

Q563

Q564

Q565

Q566

Q567

Q568

Q569

Q570

Q571

Q572

Q573

Q574

Q575

Q576

Q577

Q578

Q579

Q580

Q581

Q582

Q583

Q584

Q585

Q586

Q587

Q588

Q589

Q590

Q591

Q592

Q593

Q594

Q595

Q596

Q597

Q598

Q599

Q600

Q601

Q602

Q603

Q604

Q605

Q606

Q607

Q608

Q609

Q610

Q611

Q612

Q613

Q614

Q615

Q616

Q617

Q618

Q619

Q620

Q621

Q622

Q623

Q624

Q625

Q626

Q627

Q628

Q629

Q630

Q631

Q632

Q633

Q634

Q635

Q636

Q637

Q638

Q639

Q640

Q641

Q642

Q643

Q644

Q645

Q646

Q647

Q648

Q649

Q650

Q651

Q652

Q653

Q654

Q655

Q656

Q657

Q658

Q659

Q660

Q661

Q662

Q663

Q664

Q665

Q666

Q667

Q668

Q669

Q670

Q671

Q672

Q673

Q674

Q675

Q676

Q677

Q678

Q679

Q680

Q681

Q682

Q683

Q684

Q685

Q686

Q687

Q688

Q689

Q690

Q691

Q692

Q693

Q694

Q695

Q696

Q697

Q698

Q699

Q700

Q701

Q702

Q703

Q704

Q705

Q706

Q707

Q708

Q709

Q710

Q711

Q712

Q713

Q714

Q715

Q716

Q717

Q718

Q719

Q720

Q721

Q722

Q723

Q724

Q725

Q726

Q727

Q728

Q729

Q730

Q731

Q732

Q733

Q734

Q735

Q736

Q737

Q738

Q739

Q740

Q741

Q742

Q743

Q744

Q745

Q746

Q747

Q748

Q749

Q750

Q751

Q752

Q753

Q754

Q755

Q756

Q757

Q758

Q759

Q760

Q761

Q762

Q763

Q764

Q765

Q766

Q767

Q768

Q769

Q770

Q771

Q772

Q773

Q774

Q775

Q776

Q777

Q778

Q779

Q780

Q781

Q782

Q783

Q784

Q785

Q786

Q787

Q788

Q789

Q790

Q791

Q792

Q793

Q794

Q795

Q796

Q797

Q798

Q799

Q800

Q801

Q802

Q803

Q804

Q805

Q806

Q807

Q808

Q809

Q810

Q811

Q812

Q813

Q814

Q815

Q816

Q817

Q818

Q819

Q820

Q821

Q822

Q823

Q824

Q825

Q826

Q827

Q828

Q829

Q830

Q831

Q832

Q833

Q834

Q835

Q836

Q837

Q838

Q839

Q840

Q841

Q842

Q843

Q844

Q845

Q846

Q847

Q848

Q849

Q850

Q851

Q852

Q853

Q854

Q855

Q856

Q857

Q858

Q859

Q860

Q861

Q862

Q863

Q864

Q865

Q866

Q867

Q868

Q869

Q870

Q871

Q872

Q873

Q874

Q875

Q876

Q877

Q878

Q879

Q880

Q881

Q882

Q883

Q884

Q885

Q886

Q887

Q888

Q889

Q890

Q891

Q892

Q893

Q894

Q895

Q896

Q897

Q898

Q899

Q900

Q901

Q902

Q903

Q904

Q905

Q906

Q907

Q908

Q909

Q910

Q911

Q912

Q913

Q914

Q915

Q916

Q917

Q918

Q919

Q920

Q921

Q922

Q923

Q924

Q925

Q926

Q927

Q928

Q929

Q930

Q931

Q932

Q933

Q934

Q935

Q936

Q937

Q938

Q939

Q940

Q941

Q942

Q943

Q944

Q945

Q946

Q947

Q948

Q949

Q950

Q951

Q952

Q953

Q954

Q955

Q956

Q957

Q958

Q959

Q960

Q961

Q962

Q963

Q964

Q965

Q966

Q967

Q968

Q969

Q970

Q971

Q972

Q973

Q974

Q975

Q976

Q977

Q978

Q979

Q980

Q981

Q982

Q983

Q984

Q985

Q986

Q987

Q988

Q989

Q990

Q991

Q992

Q993

Q994

Q995

Q996

Q997

Q998

Q999

Q1000

Q1001

Q1002

Q1003

Q1004

Q1005

Q1006

Q1007

Q1008

Q1009

Q1010

Q1011

Q1012

Q1013

Q1014

Q1015

Q1016

Q1017

Q1018

Q1019

Q1020

Q1021

Q1022

Q1023

Q1024

Q1025

Q1026

Q1027

Q1028

Q1029

Q1030

Q1031

Q1032

Q1033

Q1034

Q1035

Q1036

Q1037

Q1038

Q1039

Q1040

Q1041

Q1042

Q1043

Q1044

Q1045

Q1046

Q1047

Q1048

Q1049

Q1050

Q1051

Q1052

Q1053

Q1054

Q1055

Q1056

Q1057

Q1058

Q1059

Q1060

Q1061

Q1062

Q1063

Q1064

Q1065

Q1066

Q1067

Q1068

Q1069

Q1070

Q1071

Q1072

Q1073

Q1074

Q1075

Q1076

Q1077

Q1078

Q1079

Q1080

Q1081

Q1082

Q1083

Q1084

Q1085

Q1086

Q1087

Q1088

Q1089

Q1090

Q1091

Q1092

Q1093

Q1094

Q1095

Q1096

Q1097

Q1098

Q1099

Q1100

Q1101

Q1102

Q1103

Q1104

Q1105

Q1106

Q1107

Q1108

Q1109

Q1110

Q1111

Q1112

Q1113

Q1114

Q1115

Q1116

Q1117

Q1118

Q1119

Q1120

Q1121

Q1122

Q1123

Q1124

Q1125

Q1126

Q1127

Q1128

Q1129

Q1130

Q1131

Q1132

Q1133

Q1134

Q1135

Q1136

Q1137

Q1138

Q1139

Q1140

Q1141

Q1142

Q1143

Q1144

Q1145

Q1146

Q1147

Q1148

Q1149

Q1150

Q1151

Q1152

Q1153

Q1154

Q1155

Q1156

Q1157

Q1158

Q1159

Q1160

Q1161

Q1162

Q1163

Q1164

Q1165

Q1166

Q1167

Q1168

Q1169

Q1170

Q1171

Q1172

Q1173

Q1174

Q1175

Q1176

Q1177

Q1178

Q1179

Q1180

Q1181

Q1182

Q1183

Q1184

Q1185

Q1186

Q1187

Q1188

Q1189

Q1190

Q1191

Q1192

Q1193

Q1194

Q1195

Q1196

Q1197

Q1198

Q1199

Q1200

Q1201

Q1202

Q1203

Q1204

Q1205

Q1206

Q1207

Q1208

Q1209

Q1210

Q1211

Q1212

Q1213

Q1214

Q1215

Q1216

Q1217

Q1218

Q1219

Q1220

Q1221

Q1222

Q1223

Q1224

Q1225

Q1226

Q1227

Q1228

Q1229

Q1230

Q1231

Q1232

Q1233

Q1234

Q1235

Q1236

Q1237

Q1238

Q1239

Q1240

Q1241

Q1242

Q1243

Q1244

Q1245

Q1246

Q1247

Q1248

Q1249

Q1250

Q1251

Q1252

Q1253

Q1254

Q1255

Q1256

Q1257

Q1258

Q1259

Q1260

Q1261

Q1262

Q1263

Q1264

Q1265

Q1266

Q1267

Q1268

Q1269

Q1270

Q1271

Q1272

Q1273

Q1274

Q1275

Q1276

Q1277

Q1278

Q1279

Q1280

Q1281

Q1282

Q1283

Q1284

Q1285

Q1286

Q1287

Q1288

Q1289

Q1290

Q1291

Q1292

Q1293

Q1294

Q1295

Q1296

Q1297

Q1298

Q1299

Q1300

Q1301

Q1302

Q1303

Q1304

Q1305

Q1306

Q1307

Q1308

Q1309

Q1310

Q1311

Q1312

Q1313

Q1314

Q1315

Q1316

Q1317

Q1318

Q1319

Q1320

Q1321

Q1322

Q1323

Q1324

Q1325

Q1326

Q1327

Q1328

Q1329

Q1330

Q1331

Q1332

Q1333

Q1334

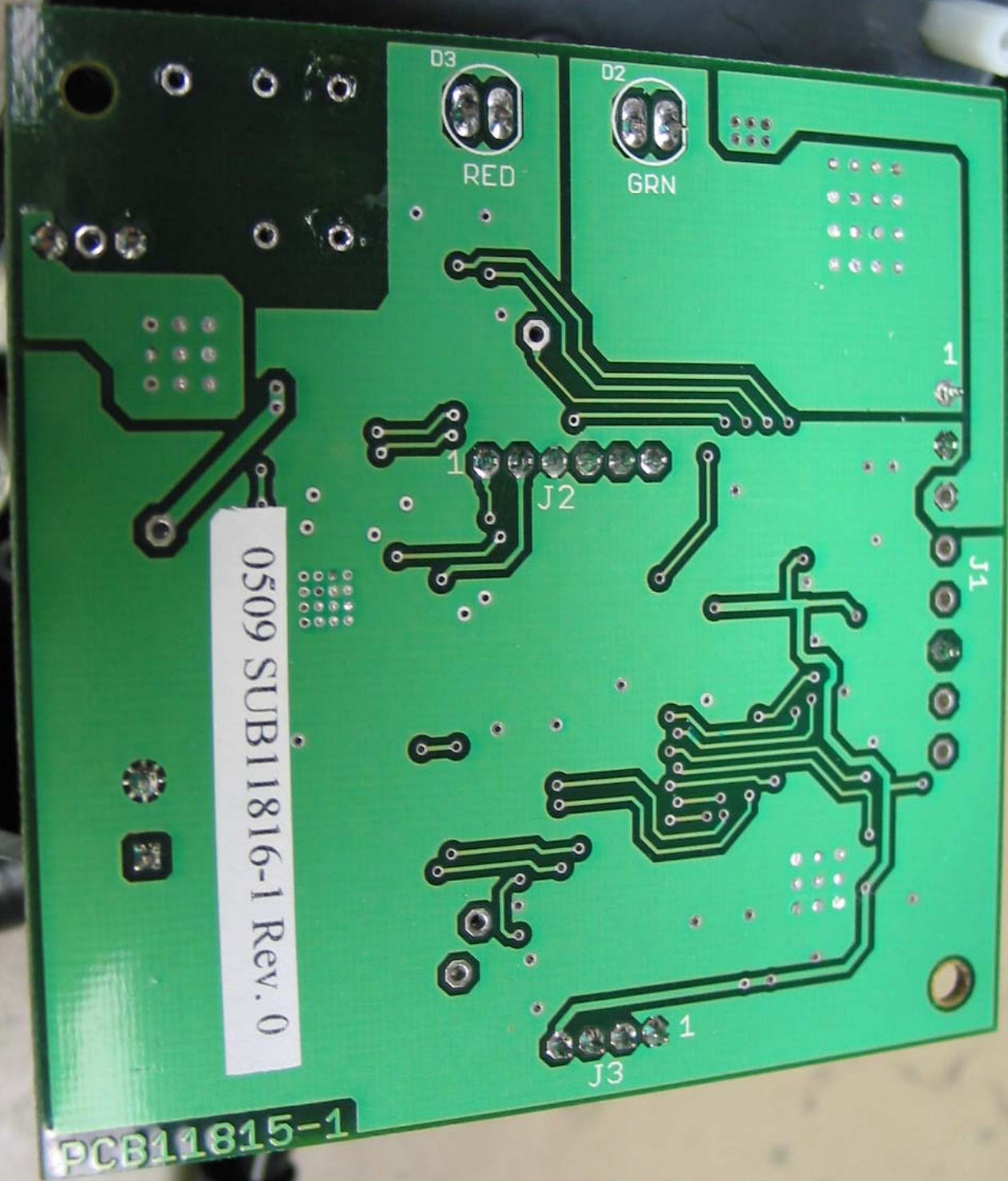
Q1335

Q1336

Q1337

Q1338

Q



0509 SUB11816-1 Rev. 0

PCB11815-1

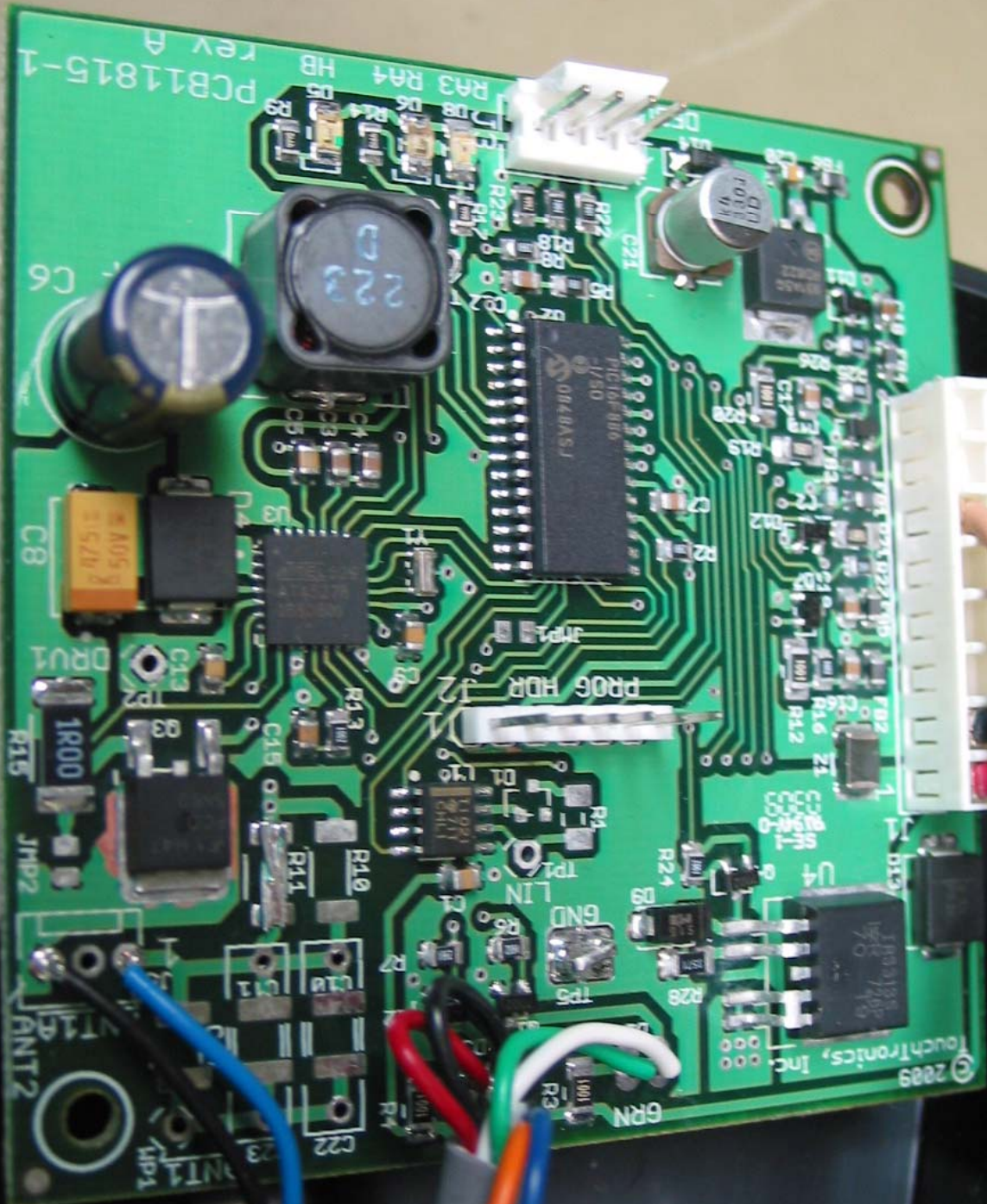
D3
RED

D2
GRN

1
J2

J1

1
J3



PCB11815-1
rev A

TLC16C886
1750
0848ASJ

C6

C8

DRU1

R15

JMP2

JMP1

ANT2

ANT1

ANT1

ANT1

ANT1

PR06 HDR

Touchtronics, Inc.
© 2009

RA3

RA4

RA5

RA6

RA7

RA8

RA9

RA10

RA11

RA12

RA13

RA14

RA15

RA16

RA17

RA18

RA19

RA20

RA21

RA22

RA23

RA24

RA25

RA26

RA27

RA28

RA29

RA30