

①

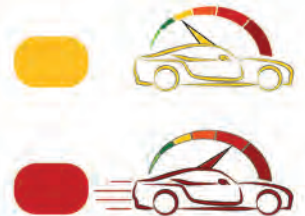
Cars detected within 140 m
Voitures détectées dans les 140 m
Automobile rilevate entro 140 m
Coches detectados hasta a 140 m
Carros detectados em até 140 m

②

Moves up as the car approaches
Monte à mesure que la voiture s'approche
Si sposta verso l'alto appena l'automobile si avvicina
Se mueve hacia arriba a medida que el vehículo se acerca
Move-se para cima conforme o carro se aproxima

③

Changes color based on level of threat
Change de couleur selon le niveau de danger
Cambia colore in base al potenziale livello di pericolo
Cambia de color según el nivel de amenaza
Muda de cor com base no nível de ameaça



Manuals and Regulatory Information • Manuels et informations réglementaires
Manuali e note legali • Manuales e información sobre las normativas vigentes • Manuais e informações regulamentares



garmin.com/manuals/

⚠ WARNING

See the *Important Safety and Product Information* guide in the product box for product warnings and other important information.

The device can improve situational awareness. It is not a replacement for cyclist attentiveness and good judgement. Always use your best judgment, and operate the bicycle in a safe manner.

Select a secure location to mount the device where it does not interfere with the safe operation of your bike.

⚠ AVERTISSEMENT

Consultez le guide *Informations importantes sur le produit et la sécurité* inclus dans l'emballage du produit pour prendre connaissance des avertissements et autres informations sur le produit.

L'appareil peut faciliter le repérage. Il ne vous dispense pas de faire preuve de vigilance et de bon sens. Faites preuve de bon sens et roulez toujours de la manière la plus sûre possible.

Pour installer l'appareil, choisissez un endroit sûr qui n'entrave pas le bon fonctionnement de votre vélo.

⚠ AVVERTENZA

Per avvisi sul prodotto e altre informazioni importanti, vedere la guida *Informazioni importanti sulla sicurezza e sul prodotto* inclusa nella confezione.

Il dispositivo può migliorare il rilevamento della posizione, ma non esonera il ciclista dal prestare la massima attenzione e usare il buon senso. Seguire sempre il buon senso e utilizzare la bici con prudenza.

Scegliere una posizione stabile, che non ostacoli i movimenti sulla bicicletta.

⚠ ADVERTENCIA

Consulta la guía *Información importante sobre el producto y tu seguridad* que se incluye en la caja del producto y en la que encontrarás avisos e información importante sobre el producto.

El dispositivo puede ayudar a conocer mejor las condiciones actuales de la ruta. No es un sustituto de la atención ni del criterio del ciclista. Usa siempre tu mejor criterio y conduce el vehículo de forma segura.

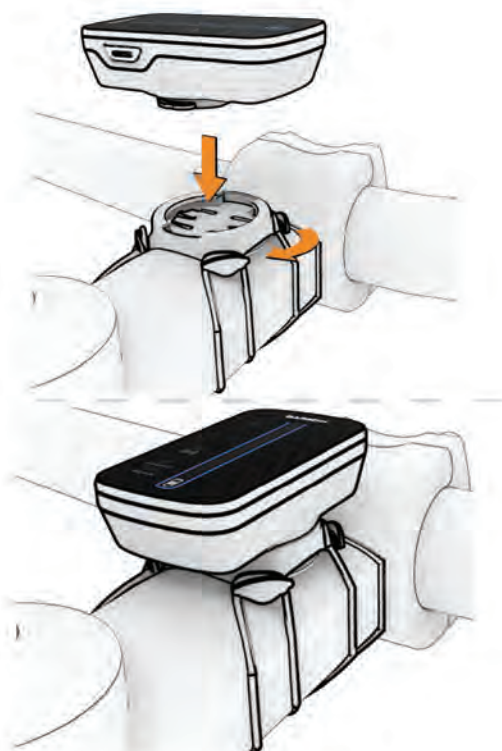
Selecciona una ubicación segura para instalar la unidad donde no interfiera con el funcionamiento seguro de la bicicleta.

⚠ ATENÇÃO

Consulte o guia *Informações importantes de segurança e do produto* na caixa do produto para obter mais detalhes sobre avisos e outras informações importantes.

O dispositivo pode melhorar a percepção situacional. Não substitui a atenção e o bom senso do ciclista. Tenha sempre bom senso e utilize a bicicleta de forma segura.

Selecione um local seguro para posicionar o dispositivo de modo que não interfira com a operação segura da sua bicicleta.



support.garmin.com

GARMIN.

© 2023 Garmin Ltd. or its subsidiaries

Garmin®, the Garmin logo, ANT+®, and Edge® are trademarks of Garmin Ltd. or its subsidiaries, registered in the USA and other countries.™ is a trademark of Garmin Ltd. or its subsidiaries. These trademarks may not be used without the express permission of Garmin. The BLUETOOTH® word mark and logos are owned by Bluetooth SIG Inc. and any use of such marks by Garmin is under license.

2.4 GHz @ 8 dBm maximum; 24 GHz @ 10 dBm maximum

Operating temperature range: From -20° to 60°C (from -4° to 140°F)

DC 1.6 W @ 12 V

El número de registro COFETEL/IFETEL puede ser revisado en el manual a través de la siguiente página de internet.

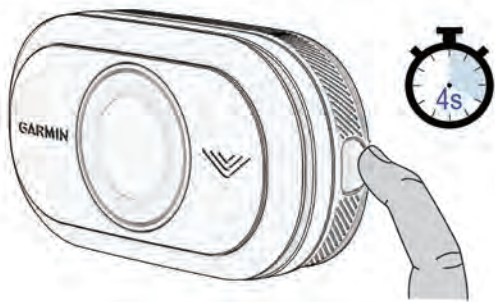
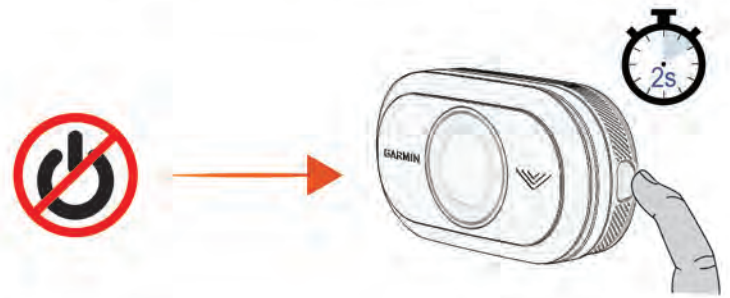


190-03000-90_0A

February 2023

Printed in Taiwan





Menu > Sensors > Add Sensor > Search All

Menu > Capteurs > Ajouter le capteur > Tout rechercher

Menu > Sensori > Aggiungi sensore > Ricerca tutto

Menú > Sensores > Añadir sensor > Buscar todo

Menu > Sensores > Adicionar um sensor > Procurar tudo

